





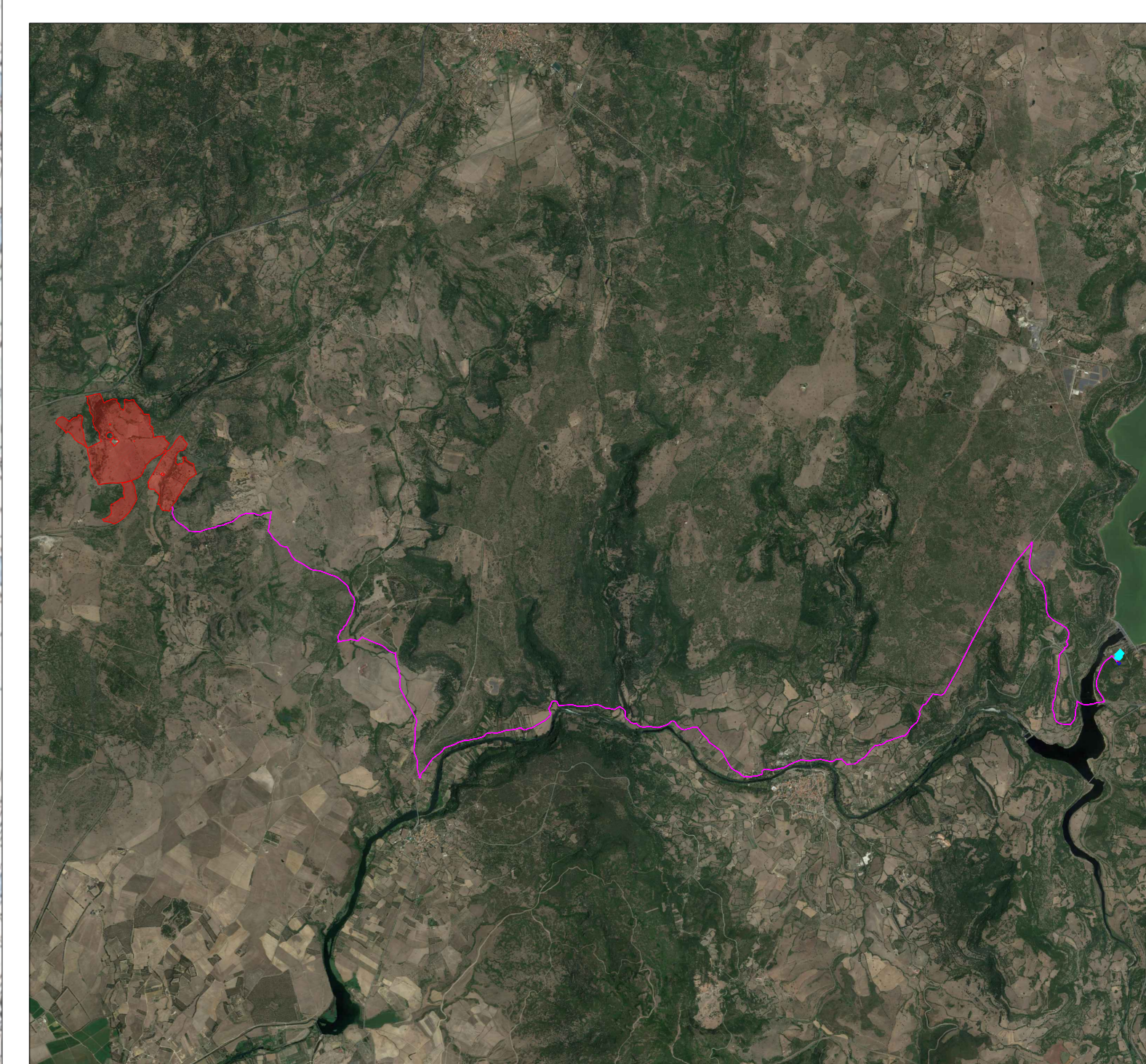
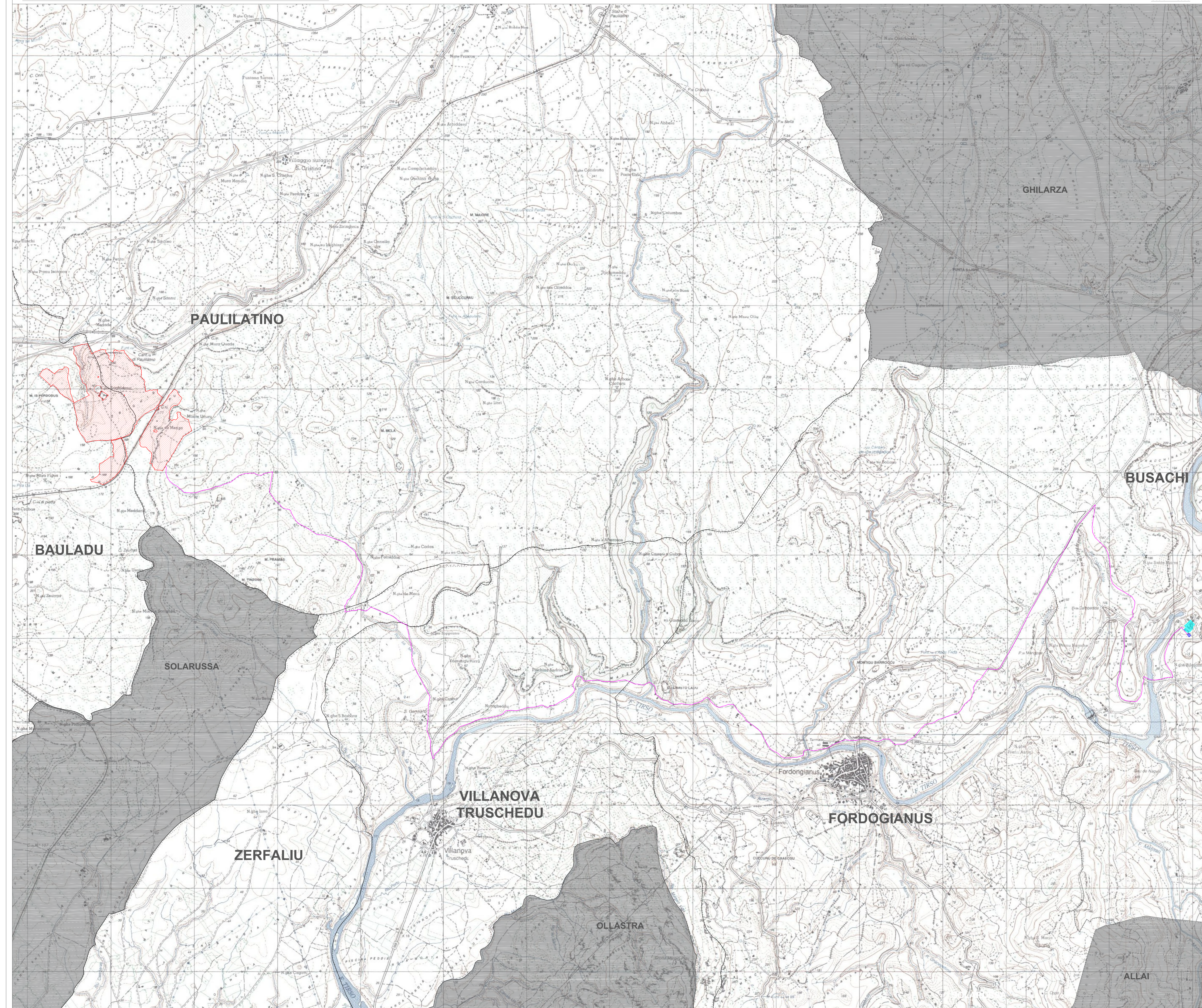


-  Confini comunali
-  Area di progetto
-  Cavidotto MT
-  Cavidotto AT
-  Stazione RTN 220 kV "Busachi"
-  Stazione utente 36kV



Realizzazione di un impianto agrivoltaico integrato con allevamento non intensivo di ovini, produzione agricola, produzione di energia elettrica da fonte rinnovabile fotovoltaica e sistema di accumulo elettrochimico da ubicarsi in agro di Bauladu e Paulilatino (OR) e delle relative opere di connessione nei Comuni di Paulilatino, Zerfaliu, Villanova Truschedu, Fordogianus, Busachi (OR) per la connessione alla Stazione Elettrica SE "Busachi"

Impianto FV: Potenza nominale cc: 52,390 MWp - Potenza in immissione ca: 45,888 MVA
 Sistema di accumulo: Potenza nominale ca: 10,00 MVA - Capacità nominale: 22,320 MWh

ELABORATO

INQUADRAMENTO CARTOGRAFICO DELLE OPERE DI CONNESSIONE SU IGM

IDENTIFICAZIONE ELABORATO						
Linea progetto	Codice Proiecto	Documento	Codice elaborato	n° Fogli	n° Fogli Fogli	Numero file
PD	D	3_20_02	1	1	D_3_20_02_IGMOCR.pdf	Giugno 2022

REVISIONI				
Rev. n°	Data	Descrizione	Redatto	Verificato
00	27/06/2022	1 Emissione	PETRELLI	SPINELLI

PROGETTAZIONE:
MATE System S.r.l.
 Via Papa Pio XII, n. 8 70020 Cassano delle Murge (BA)
 tel. +39 080 5746758
 mail: info@matesystem.it pec: matesystem@pec.it



PROPRONTE:
MARMARIA SOLARE 2 S.r.l.
 Via TEVERE n° 41
 00198 ROMA

Il legale rappresentante
 Dott. PABLO MIGUEL OTIN PINTADO

Questo documento contiene informazioni di proprietà della società MATE System S.r.l. e deve essere utilizzato esclusivamente per i destinatari in relazione ai quali per il quale è stato redatto. È vietata espressamente la ristampa o la divulgazione senza l'autorizzazione scritta della MATE System S.r.l.