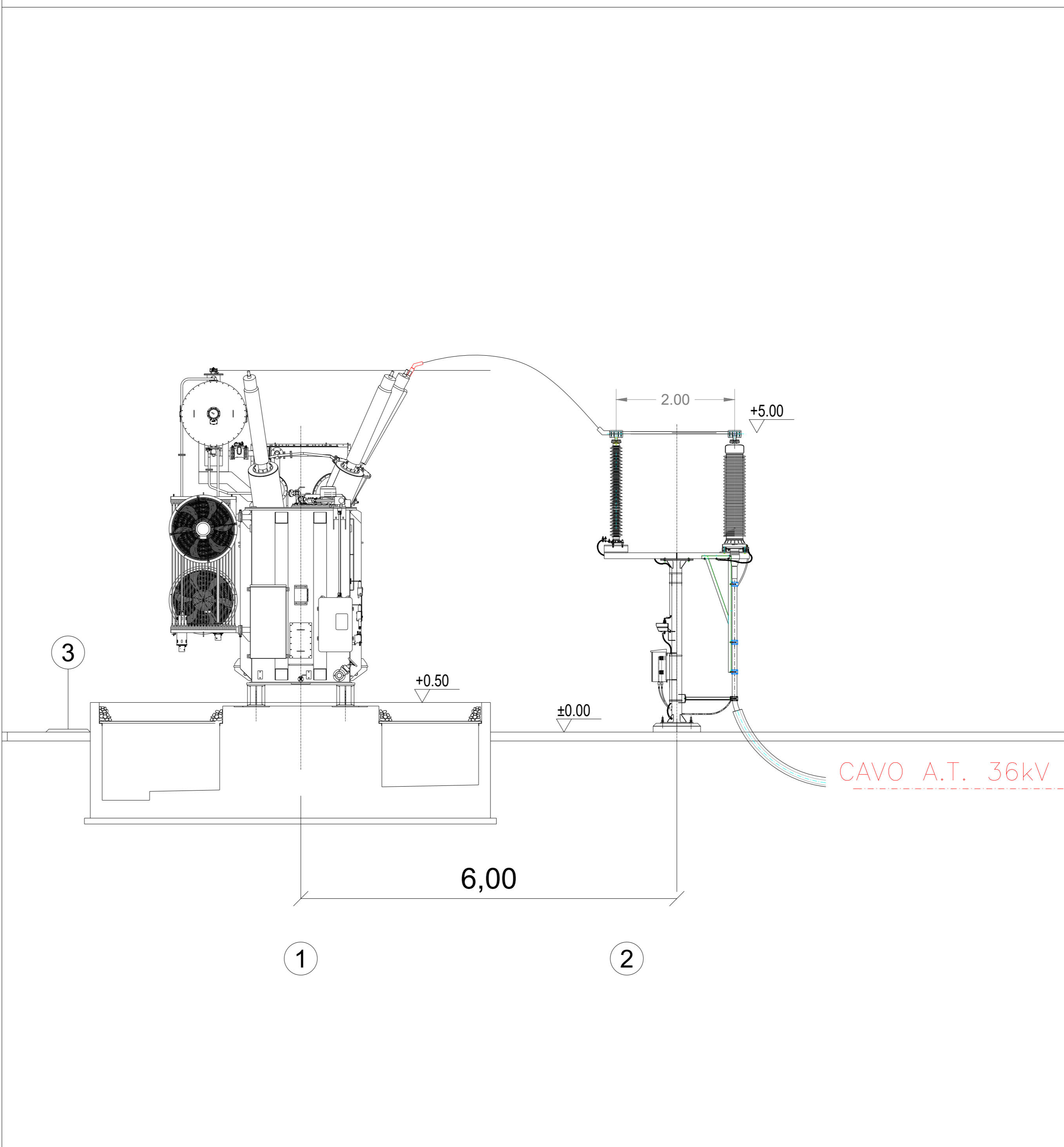
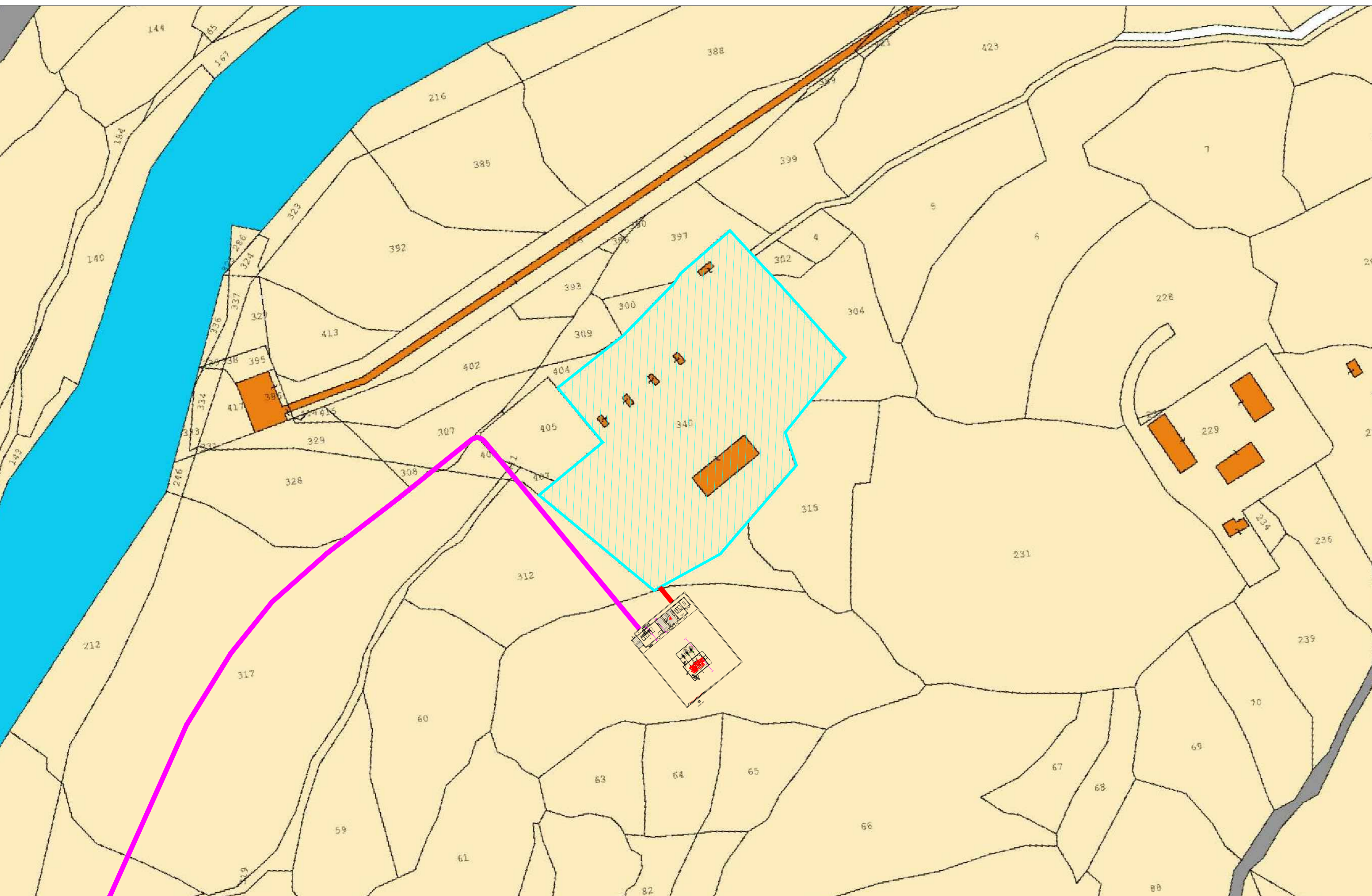


-  Cavidotto AT
-  Stazione RTN 220 kV "Busachi"
-  Cavidotto MT

LEGENDA APPARECCHIATURE

POSIZIONE	DESCRIZIONE
①	TRASFORMATORE AT/MT
②	CASTELLO CAVI E ISOLATORE
③	PREDISPOSIZIONE M.A.T NEUTRO
④	MARSHALLING KIOSK
⑤	CELLA AT - 36 kV
⑥	RISALITA SBARRE

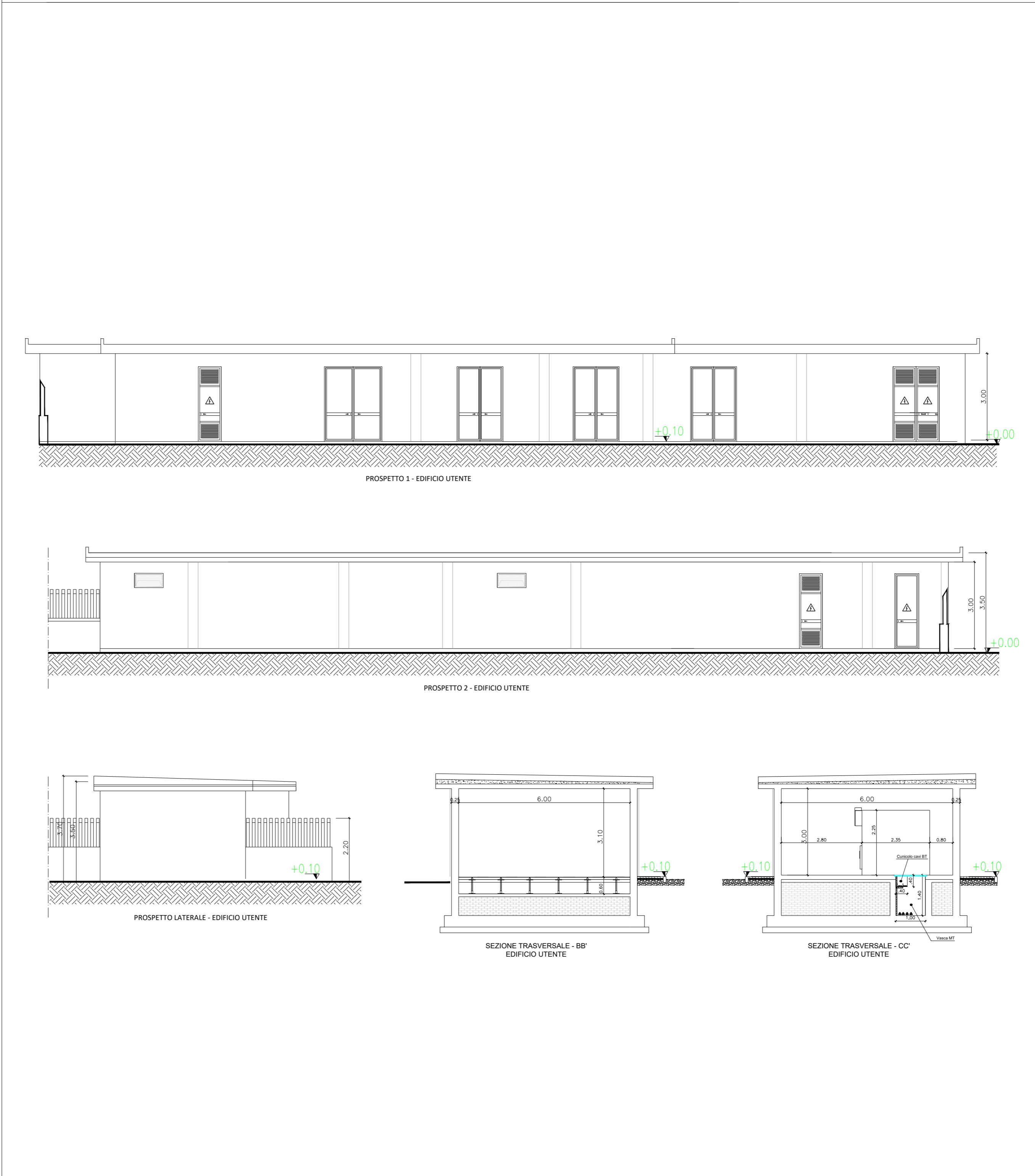
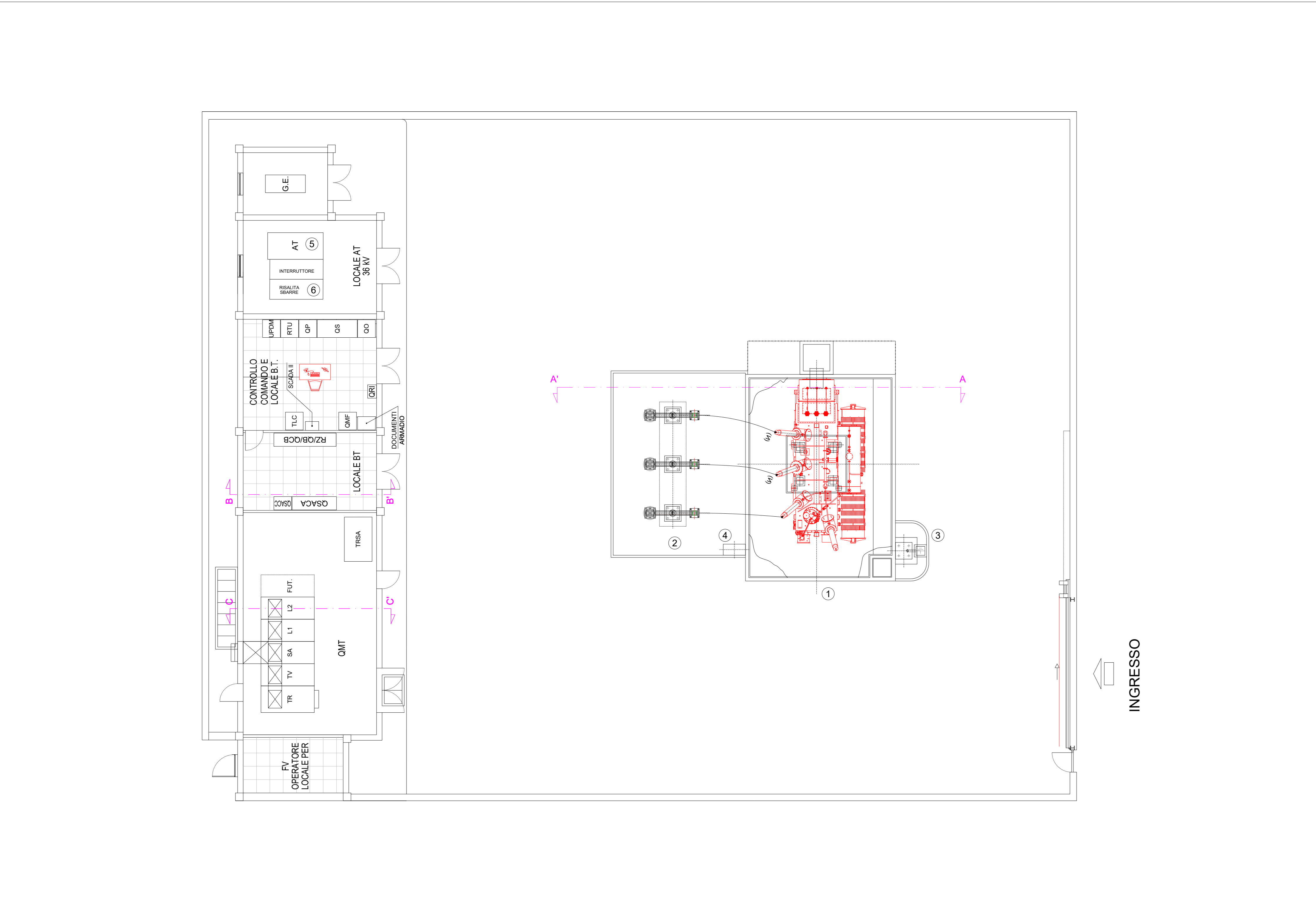


PLANIMETRIA SOTTOSTAZIONE UTENTE

SCALA 1:100

PROSPETTO E SEZIONI EDIFICIO

SCALA 1:100



Realizzazione di un impianto agrivoltaico integrato con allevamento non intensivo di ovini, produzione agricola, produzione di energia elettrica da fonte rinnovabile fotovoltaica e sistema di accumulo elettrochimico da ubicarsi in agro di Bauladu e Paulilatino (OR) e delle relative opere di connessione nei Comuni di Paulilatino, Zerfaliu, Villanova Truschedu, Fordongianus, Busachi (OR) per la connessione alla Stazione Elettrica SE "Busachi"

Impianto FV: Potenza nominale cc: 52,390 MWp - Potenza in immissione ca: 45,888 MVA
 Sistema di accumulo: Potenza nominale ca: 10,00 MVA - Capacità nominale: 22,320 MWh

ELABORATO
INQUADRAMENTO CARTOGRAFICO DELLA SSU
SU MAPPA CATASTALE E DETTAGLI

IDENTIFICAZIONE ELABORATO						
Unità progetto	Codice Pratica AI	Documento	Codice elaborato	n° foglio	n° lot. fogl.	Numero file
PD	D	3.32_01	1	1		D_3.32_01_SSU.pdf
						Giugno 2022

REVISIONI					
Rev. n°	Data	Descrizione	Redatto	Verificato	Approvato
00	27/06/2022	1 Emissione	MILELLA	SPINELLI	AMBRON

PROGETTAZIONE:
MATE System S.r.l.
 Via Papa Pio XII, n.8 70020 Cassano delle Murge (BA)
 tel. +39 080 5746758
 mail: info@mate-system.it pec: mate.system@pec.it

PROPRONENTE:
 MARMARIA SOLARE 2 S.r.l.
 Via TEVERE, n° 41
 00198 ROMA

Il legale rappresentante
 Dott. PABLO MIGUEL OTIN PINTADO