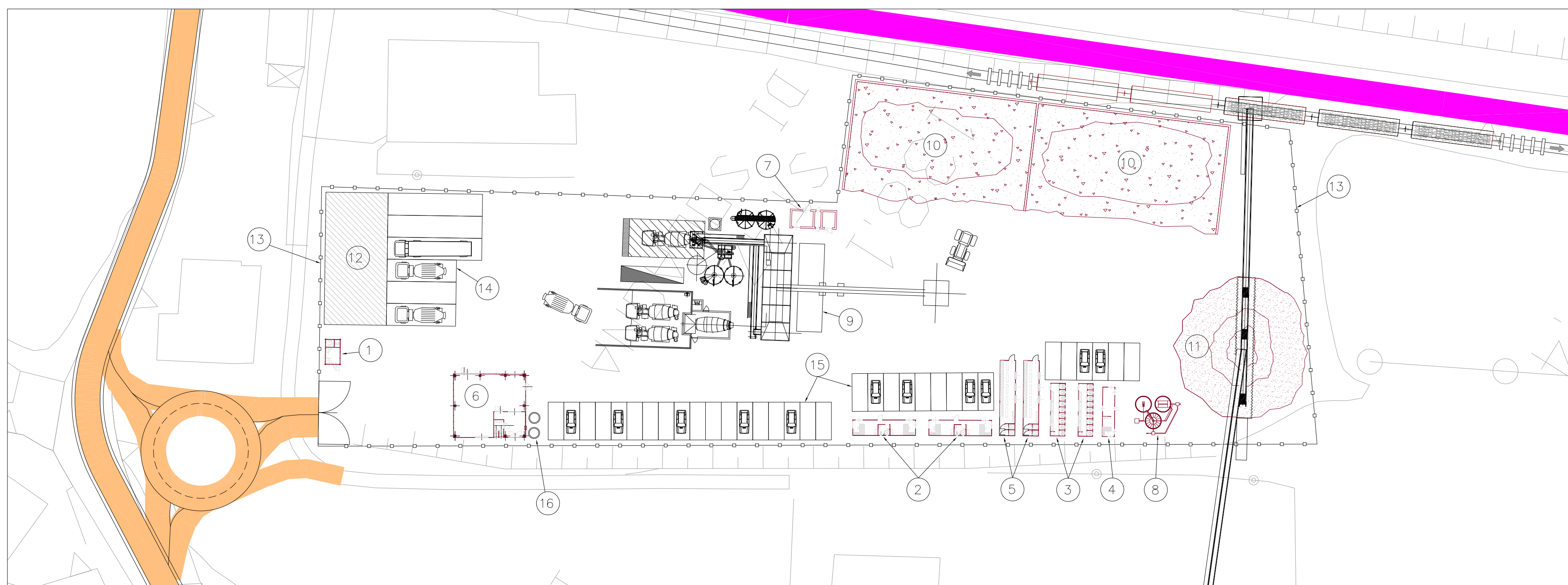
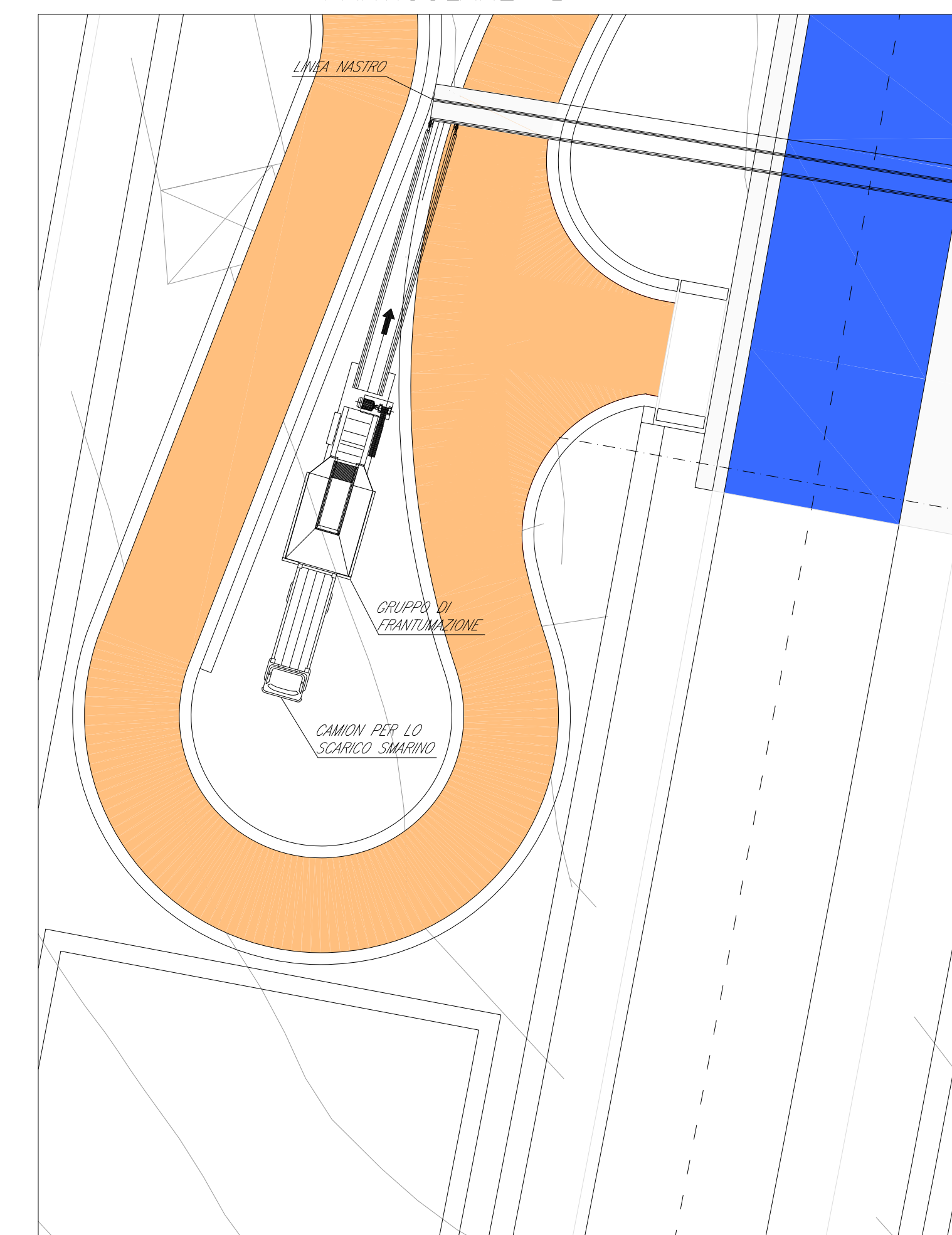


PARTICOLARE "A" scala 1:500



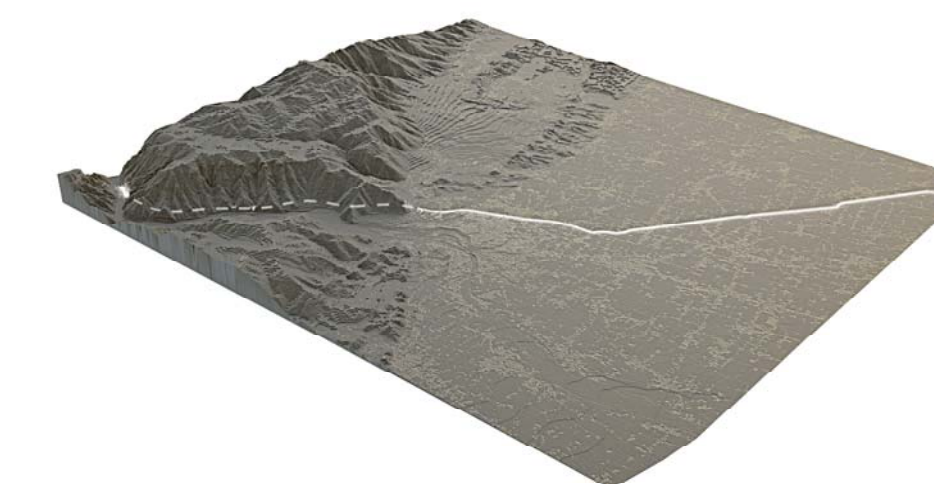
LEGENDA:

1	GUARDIOLA
2	UFFICI
3	SERVIZI
4	LABORATORIO
5	SPOGLIATOI
6	MAGAZZINO - OFFICINA
7	CABINA ELETTRICA DI TRASFORMAZIONE
8	IMPIANTO DI DEPURAZIONE
9	IMPIANTO DI BETONAGGIO
10	AREA STOCCAGGIO INERTI PER CLS
11	AREA DI STOCCAGGIO ALL'APERTO
12	AREA SUBAPPALTATORI
13	RECINZIONE PERIMETRALE
14	PARCHEGGIO MEZZI PESANTI
15	PARCHEGGIO AUTO
16	DISOLEATORE / DISSABBIATORE



Regione del Veneto

Progettazione, costruzione e gestione  
Itinerario della Valsugana Valbrenta - Bassano  
Superstrada a pedaggio



PROPOSTA DI FINANZA DI PROGETTO  
ai sensi della L.R.V. n° 15 / 2002 e D.Lgs n° 163 / 2006  
avviso BURV n° 71 del 28/08/2009

PROGETTO PRELIMINARE

PROPONENTE: COSTITUENDO CONSORZIO TRA



PROGETTAZIONE:



idrosse infrastrutture spa

PROTECO

HYDROSTUDIO

Sistema di esazione a cura di:



RESPONSABILE INTEGRAZIONE PRESTAZIONI SPECIALISTICHE  
Dott. Ing. Gianfranco ZOLETTO

PROGETTO PRELIMINARE  
CANTIERIZZAZIONE

Nastro smarino Solagna - Piante, sezioni e particolari

ALL. N.  
B.11.00.CV.02

SCALA:  
varie

DATA:  
Dicembre 2009

COMMESSA:  
ACSF291C.0001C