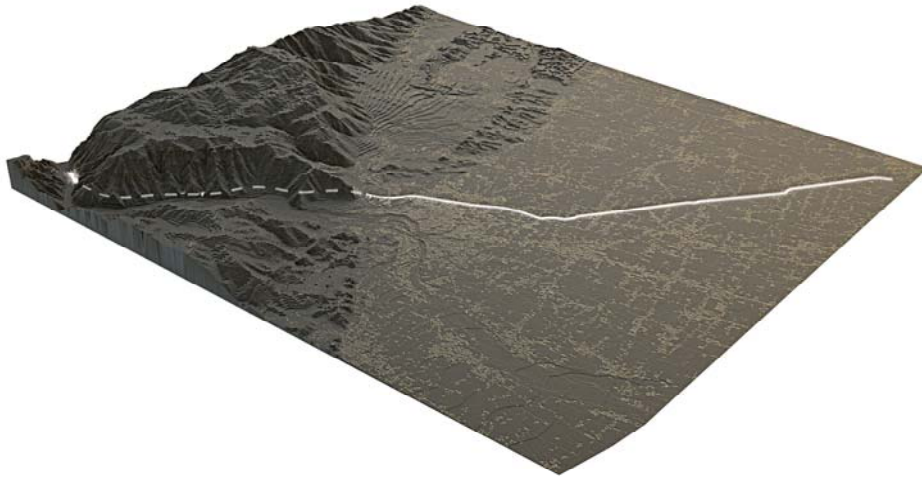




Regione del Veneto

Progettazione, costruzione e gestione Itinerario della Valsugana Valbrenta - Bassano Superstrada a pedaggio



PROPOSTA DI FINANZA DI PROGETTO

ai sensi della L.R.V. n° 15 / 2002 e D.Lgs n° 163 / 2006
avviso BURV n° 71 del 28/08/2009

PROGETTO PRELIMINARE


PROPONENTE: COSTITUENDO CONSORZIO TRA



PROGETTAZIONE:

RESPONSABILE INTEGRAZIONE PRESTAZIONI SPECIALISTICHE
Dott. Ing. Gianfranco ZOLETTO



Sistema di esazione a cura di: 

PROGETTO PRELIMINARE GESTIONE SERVIZI

ALL. N.

B.12.00.PL.01

SCALA:

1:50'000

Planimetria gestione servizi - Portali principali e secondari

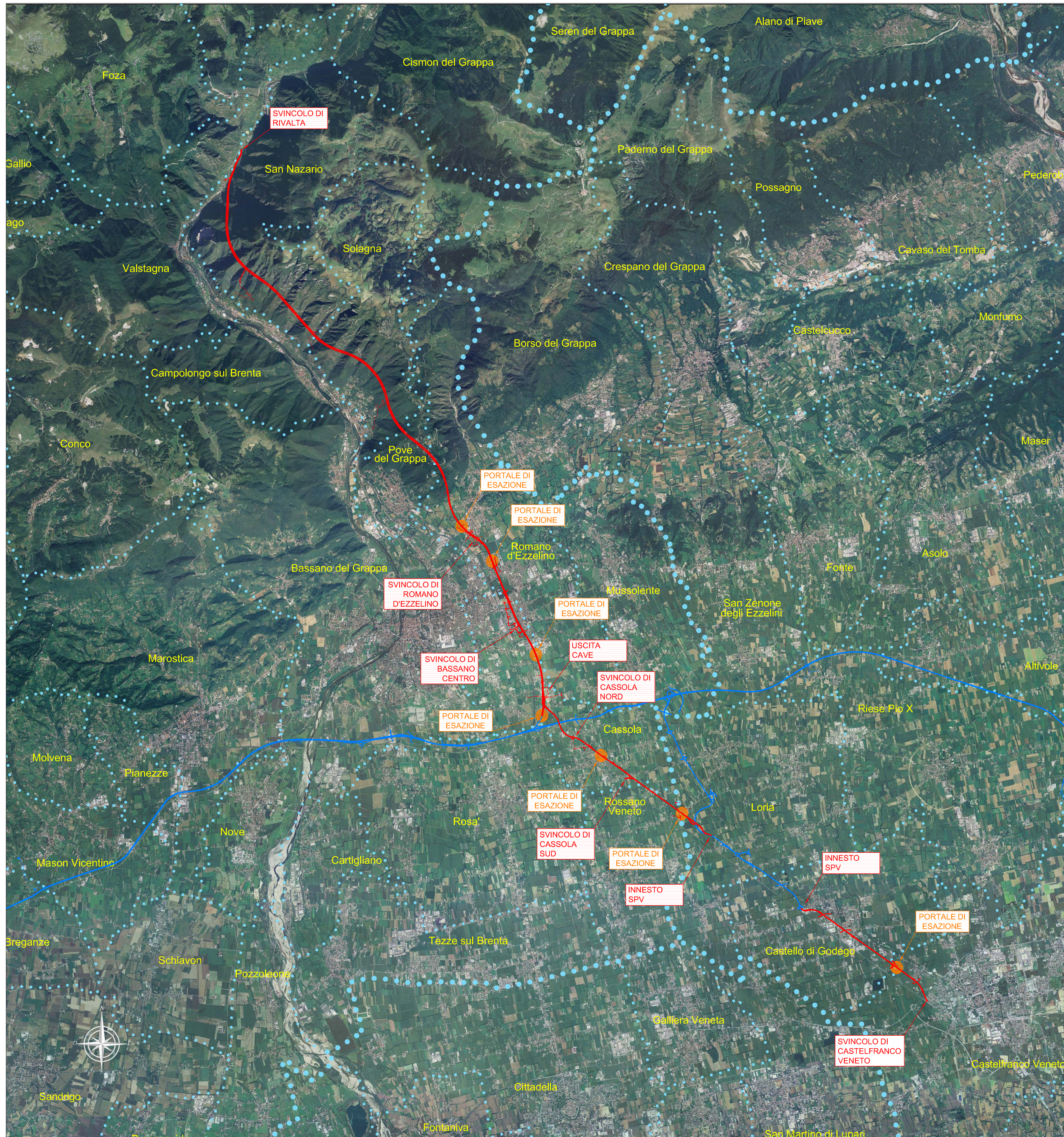
DATA:

DICEMBRE 2009

COMMESSA:

ACSF291C.000/C

REVISIONE	DATA	DESCRIZIONE	REDATTO	CONTROLLATO	AUTORIZZATO
0	Dicembre 2009	Prima emissione	G. Sutto	L. Tesser	G. De Stavola



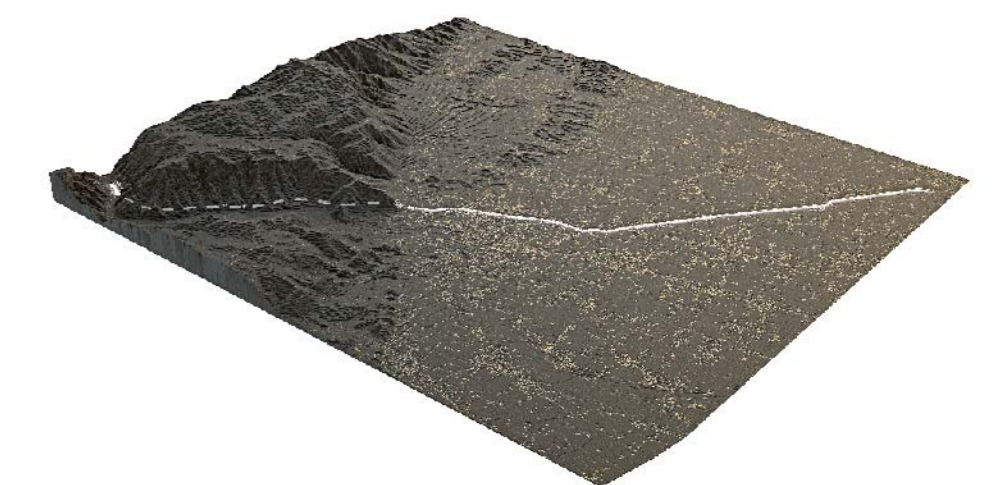
LEGENDA

- PORTALE DI ESAZIONE
- VIABILITA' DI PROGETTO
- SPV
- CONFINI PROVINCIALI
- CONFINI COMUNALI
- Bassano** COMUNE



Regione del Veneto

**Progettazione, costruzione e gestione
Itinerario della Valsugana Valbrenta - Bassano
Superstrada a pedaggio**



PROPOSTA DI FINANZA DI PROGETTO
ai sensi della L.R.V. n° 15 / 2002 e D.Lgs n° 163 / 2006
avviso BURV n° 71 del 28/08/2009

PROGETTO PRELIMINARE

PROPRONTE: COSTITUENDO CONSORZIO TRA



PROGETTAZIONE:



RESPONSABILE INTEGRAZIONE PRESTAZIONI SPECIALISTICHE
Dott. Ing. Gianfranco ZOLETTO

Sistema di esazione a cura di:

PROGETTO PRELIMINARE GESTIONE SERVIZI		ALL. N.	B.12.00.PL.01
		SCALA:	1:50'000
Planimetria gestione servizi - Portali principali e secondari		DATA:	DICEMBRE 2009
		COMMESSA:	ACSF291C.000/C
REVISIONE	DATA	DESCRIZIONE	REDAZIONE
0	Dicembre 2009	Prima emissione	G. Sutto L. Teser G. De Bened.
			AUTORIZZATO

OPERA PROTETTA AI SENSI DELLA LEGGE 22 APRILE 1941 N° 633 TUTTI I DIRITTI RISERVATI. QUALSIASI RIPRODUZIONE ED UTILIZZAZIONE NON AUTORIZZATE SARANNO PERSEGUITE A RIGORE DI LEGGE