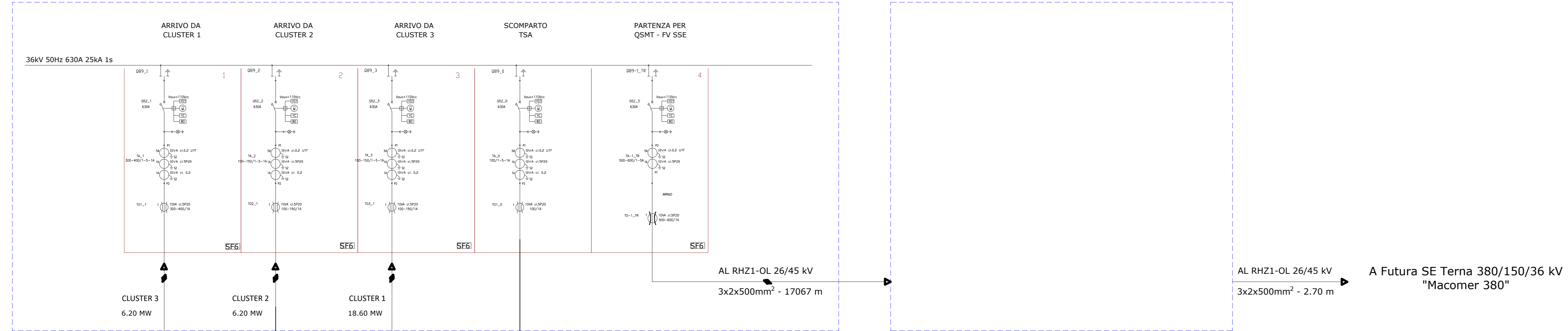
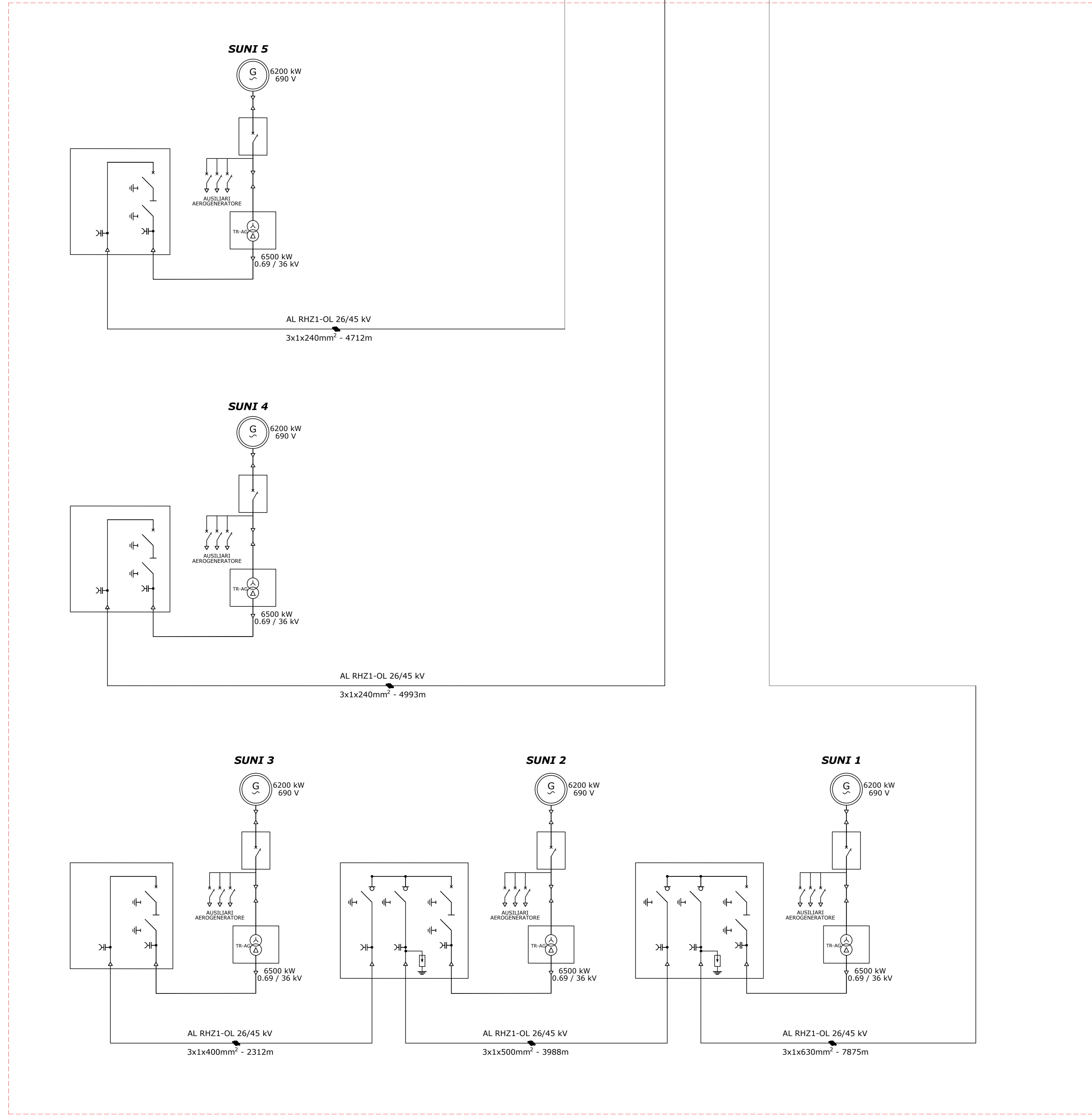


CABINA DI RACCOLTA

CABINA DI CONSEGNA



IMPIANTO EOLICO



- INTERRUTTORE AT CON COMANDO MOTORIZZATO
- SCARICATORE
- TRASFORMATORE DI TENSIONE
- TRASFORMATORE DI CORRENTE
- TRASFORMATORE SERVIZI AUSILIARI
- GENERATORE ASINCRONO
- FUSIBILE
- INTERRUTTORE MT ASPORTABILE CON COMANDO MOTORIZZATO
- INDICATORE CAPACITIVO PRESENZA TENSIONE
- LAME DI MESSA A TERRA
- INTERRUTTORE AUTOMATICO
- CONTATTORE DI MANOVRA
- LAMPADA DI SEGNALAZIONE
- CONTATORE DI ENERGIA ATTIVA/REATTIVA ENTRANTE-USCENTE PER MISURE FISCALI

SINTESI DI IMPIANTO	
NUMERO DI WTG	5
POTENZA WTG	6.2 MW
TENSIONE MT	36 kV
N° DI CLUSTER	3
POTENZE DELL'IMPIANTO	31.1 MW

CARATTERISTICHE WTG	
TENSIONE NOMINALE	690 V
POTENZA WTG	6200 kW

CARATTERISTICHE TRAF0 WTG	
V _{PRIMARIA} /V _{SECONDARIA}	36/0.69 kV
TENSIONE DI CTO CTO	8%
TIPO	Dyn11
POTENZA TRAF0	6500 kW

CONNESSIONE WTG	
CLUSTER 1	
N° WTG	3
COLLEGAMENTO TRA WTG	SUNI 1 - SUNI 2 - SUNI 3 - SSE
POTENZA CLUSTER	18.6 MW
CLUSTER 2	
N° WTG	1
COLLEGAMENTO TRA WTG	SUNI 4 - SSE
POTENZA CLUSTER	6.2 MW
CLUSTER 3	
N° WTG	1
COLLEGAMENTO TRA WTG	SUNI 5 - SSE
POTENZA CLUSTER	6.2 MW

green & green
WE ENGINEERING

Il Tecnico
Ing. Leonardo Sblendido

Green & Green S.r.l.
Via V. Affari, snc,
37036 Rendole (CS) - Italy
P.IVA 02900010762
Ph. (+39) 0984 846295
Fax (+39) 0984 1214470
info@greenengine.it
www.greenengine.it

DD	17/06/2022	PRIMA EMISSIONE	C.N.	M.B.	L.S.
REV.	DATE	DESCRIPTION	PREPARED	CHECKED	APPROVED

IMPIANTO EOLICO DI 31 MW IN LOCALITÀ "FERRALZOS"
COMUNI DI SUNI, SAGAMA E SCANO DI MONTIFERRO (OR), SINDIA E MACOMER (NU)

	PROGETTO:	DEFINITIVO		
	FORMATO:	SCALA:	SCALA PLOT:	FOGLIO:
	A0	-	1:1	1 di 1

	SCHEMA ELETTRICO UNIFILARE															
	CODICE ELABORATO															
	MPV10	TRC	TRP	PROGRESSIVO	REVISIONE											
	C	2	1	B	L	N	0	0	1	D	W	D	0	2	7	0