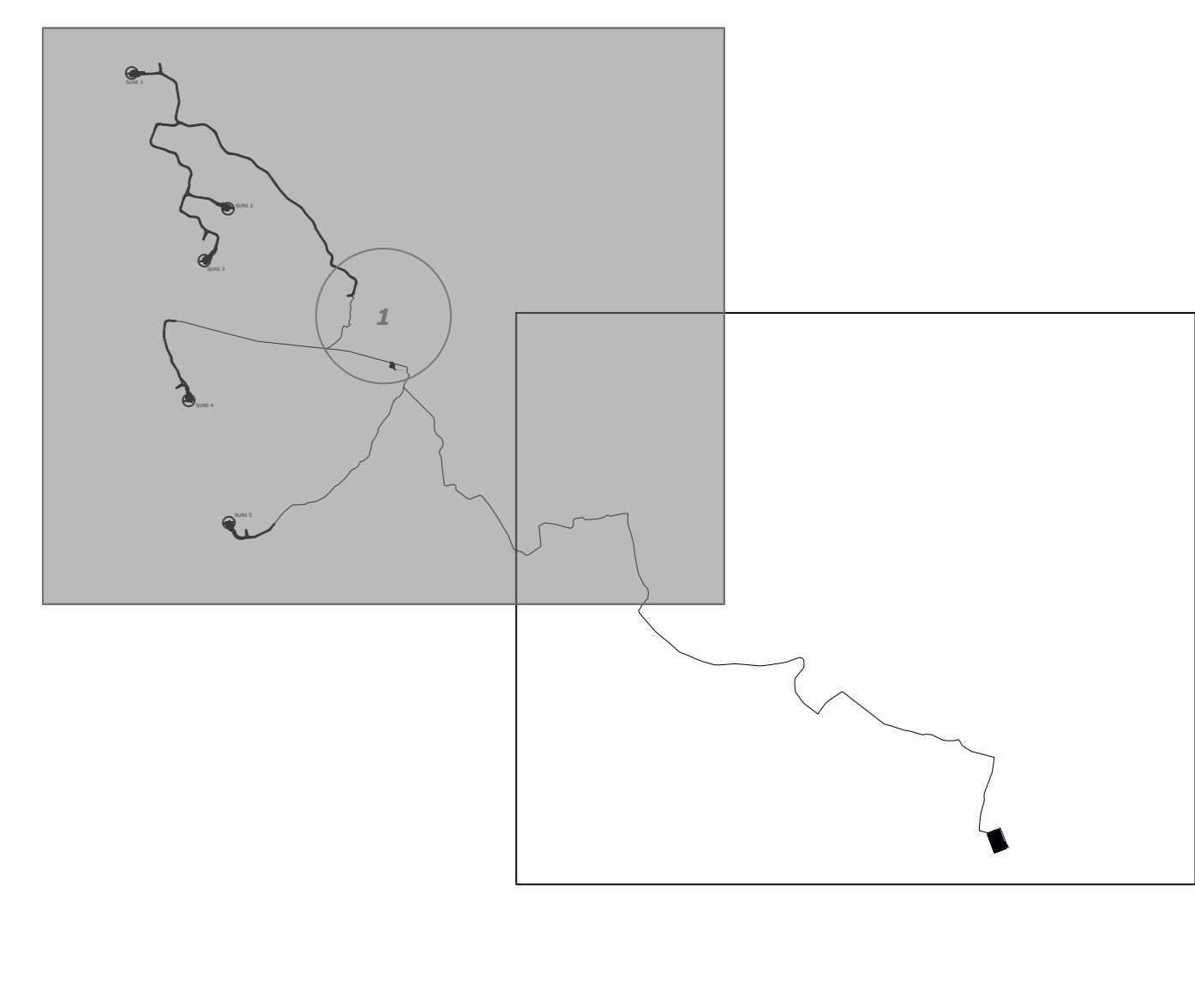


LEGENDA DEI COLORI E SIMBOLI IN CARTA

- Piazzola
- Strada esistente da adeguare
- Strada di nuova realizzazione
- Cavidotto 36kV
- Cabina di raccolta
- Aerogeneratore SG 170
- Strada di nuova realizzazione
- Sterno e riporto
- Area a servizio della connessione d'impianto

MAP DATUM WGS84 FUSO 32 N  
COORDINATE UTM

ID	X UTM [m]	Y UTM [m]
SUNI 1	466135	4463389
SUNI 2	464997	4461454
SUNI 3	467163	4460729
SUNI 4	466941	4458749
SUNI 5	467510	4457016



**green & green**  
WE ENGINEERING

Green & Green S.r.l.  
Via V. Alfani, snc,  
87036 Rende (CS) - Italy  
P.IVA 02900010782  
Ph. (+39) 0984 846295  
Fax (+39) 0984 121470  
info@greengreen.it  
www.greengreen.it

Il Tecnico  
Ing. Leonardo Sblendido

REV.	DATE	DESCRIPTION	G.A. PREPARED	M.B. CHECKED	L.S. APPROVED
00	17/06/2022	PRIMA EMISSIONE			

IMPIANTO EOLICO DI 31 MW IN LOCALITA' "FERRALZOS"  
COMUNI DI SUNI, SAGAMA E SCANO DI MONTIFERRO (OR), SINDIA E MACOMER (NU)

**green & green**  
WE ENGINEERING

PROGETTO: **DEFINITIVO**

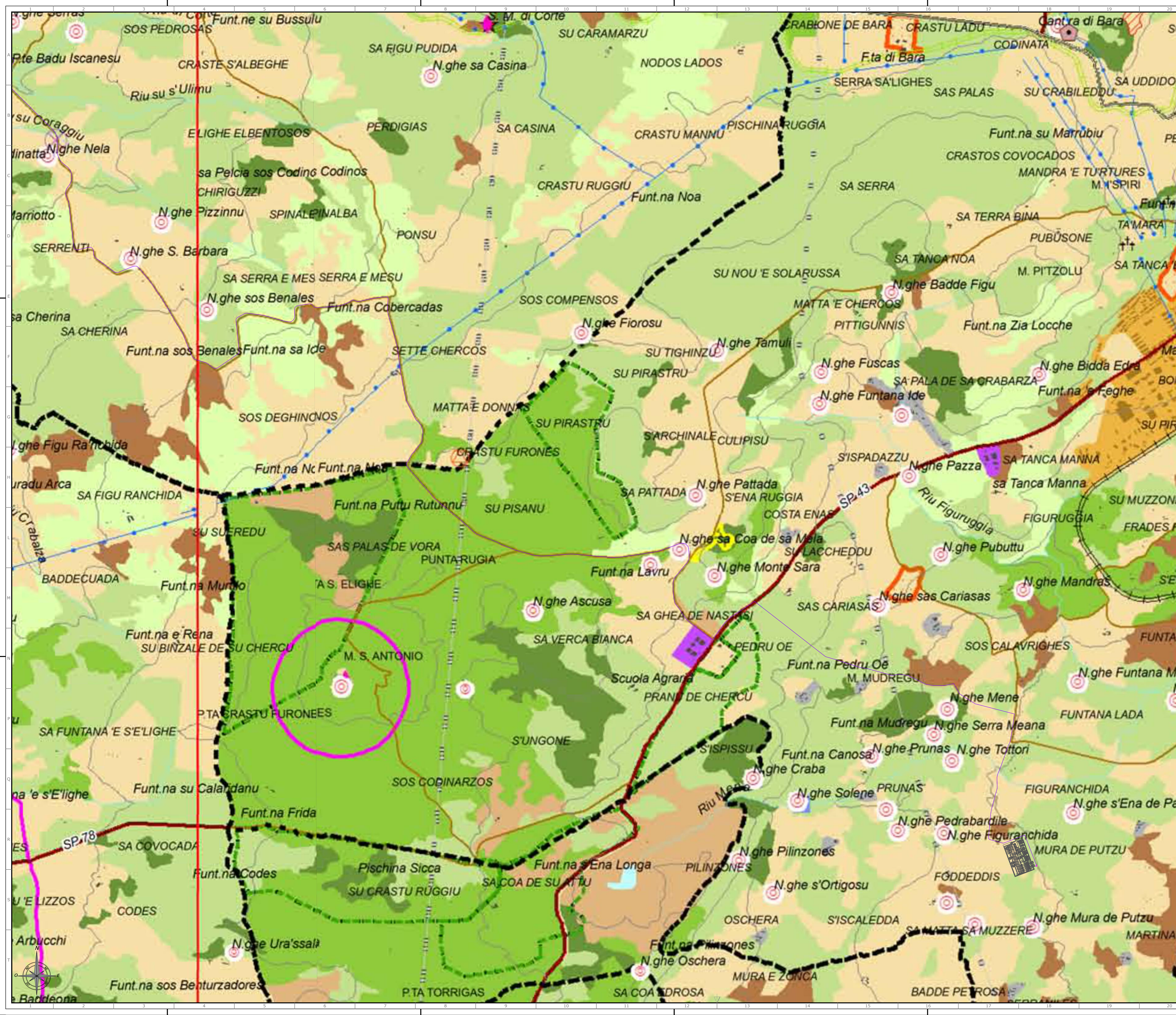
FILE: C:\ALBINO\LD\040500\_Inquadramento su PPR.pdf

FORMATO:	SCALA:	SCALA PLOT:	FOGLIO:
A0	1:10.000	1:1	1 di 3


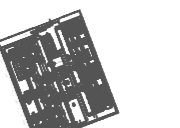
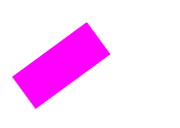
TITOLO: **Inquadramento su PPR**

CODICE ELABORATO			
MIAVTO	TIC	PROGRESSIVO	REVISIONE
<b>C211BLN001</b>	<b>DWD0</b>	<b>4500</b>	

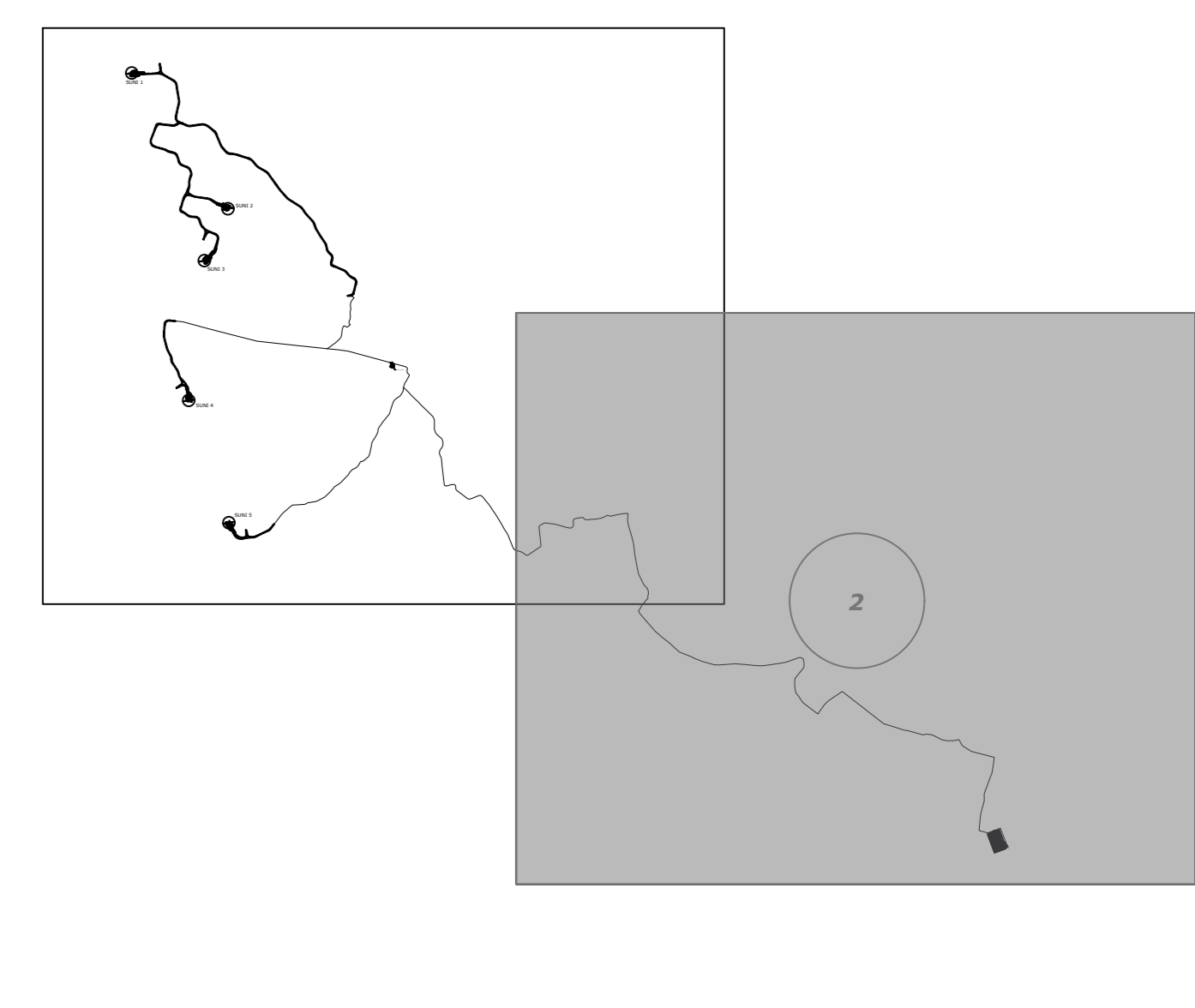




**LEGENDA DEI COLORI E SIMBOLI IN CARTA**

 Cavidotto 36 kv  
 Futura SE Terna 380/150/36 kv "Macomer 380"  
 Cabina di consegna

MAP DATUM WGS84 FUSO 32 N		
COORDINATE UTM		
ID	X UTM (m)	Y UTM (m)
SUNI 1	466135	4463389
SUNI 2	467497	4461464
SUNI 3	467363	4460729
SUNI 4	466945	4458249
SUNI 5	467510	4457016




**green & green**  
 WE ENGINEERING  
 Green & Green S.r.l.  
 Via V. Alfani, snc,  
 07036 Rendè (CS) - Italy  
 P.IVA 0290010782  
 Ph. (+39) 0984 846295  
 Fax (+39) 0984 121470  
 info@greengreen.it  
 www.greengreen.it

Il Tecnico  
 Ing. Leonardo Sblendido  


REV.	DATE	DESCRIPTION	G.A. PREPARED	M.B. CHECKED	L.S. APPROVED
00	17/06/2022	PRIMA EMISSIONE			

**IMPIANTO EOLICO DI 31 MW IN LOCALITÀ "FERRALZOS"**  
 COMUNI DI SUNI, SAGAMA E SCANO DI MONTIFERRO (OR), SINDIA E MACOMER (NU)

	PROGETTO: <b>DEFINITIVO</b>			
	NOME FILE: C:\BLENDO\04000000_Inquadramento su PPR.pdf			
FORMATO: <b>A0</b>	SCALA: <b>1:10.000</b>	SCALA PLOT: <b>1:1</b>	FOGLIO: <b>2 di 3</b>	
TITOLO: <b>Inquadramento su PPR</b>	CODICE ELABORATO: <b>C21BLN001DWD04500</b>			
green & green WE ENGINEERING	MATRICE: <input type="checkbox"/>	TIC: <input type="checkbox"/>	PROGRESSIVO: <input type="checkbox"/>	REVISIONE: <input type="checkbox"/>

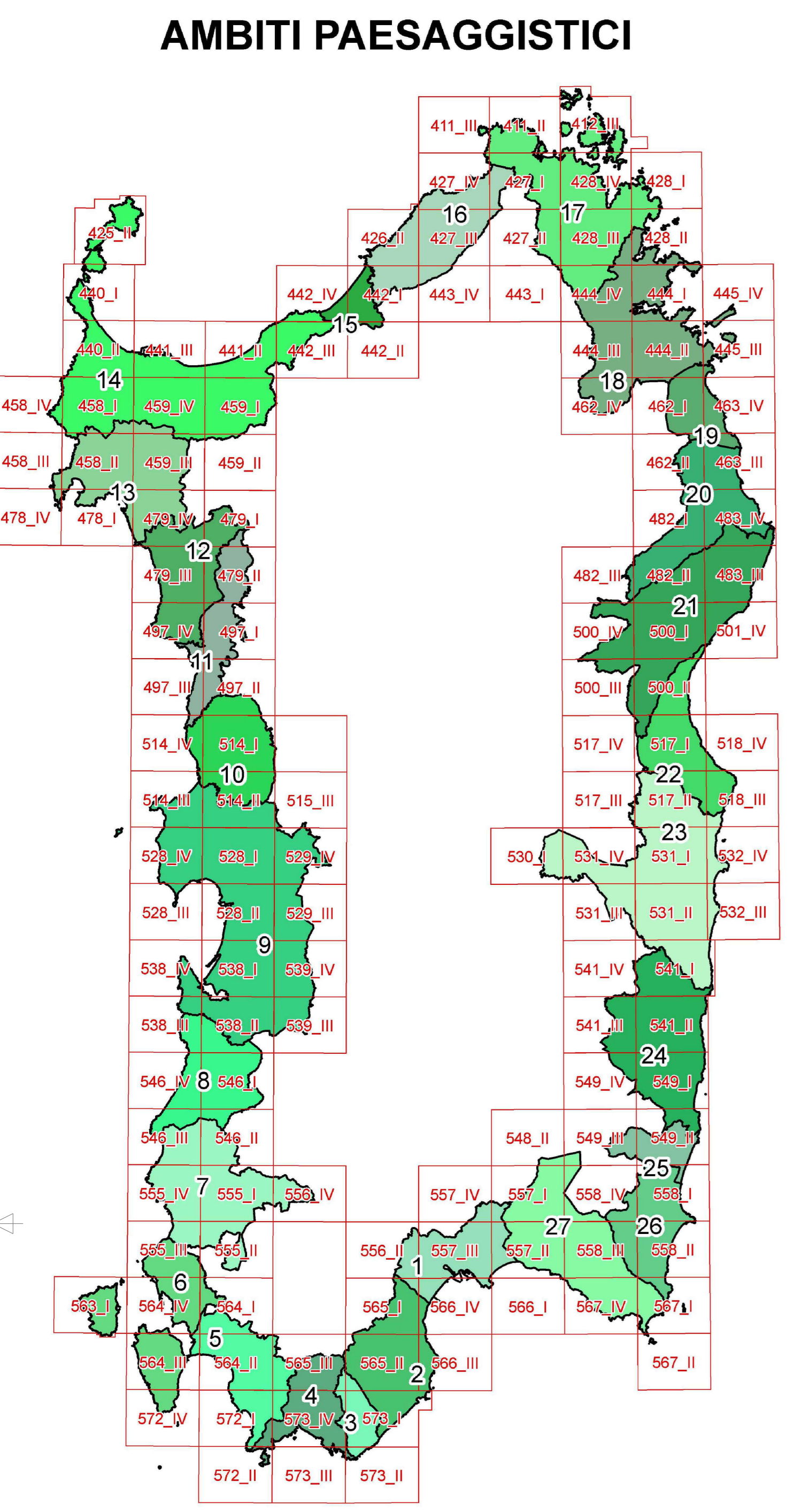




# LEGENDA

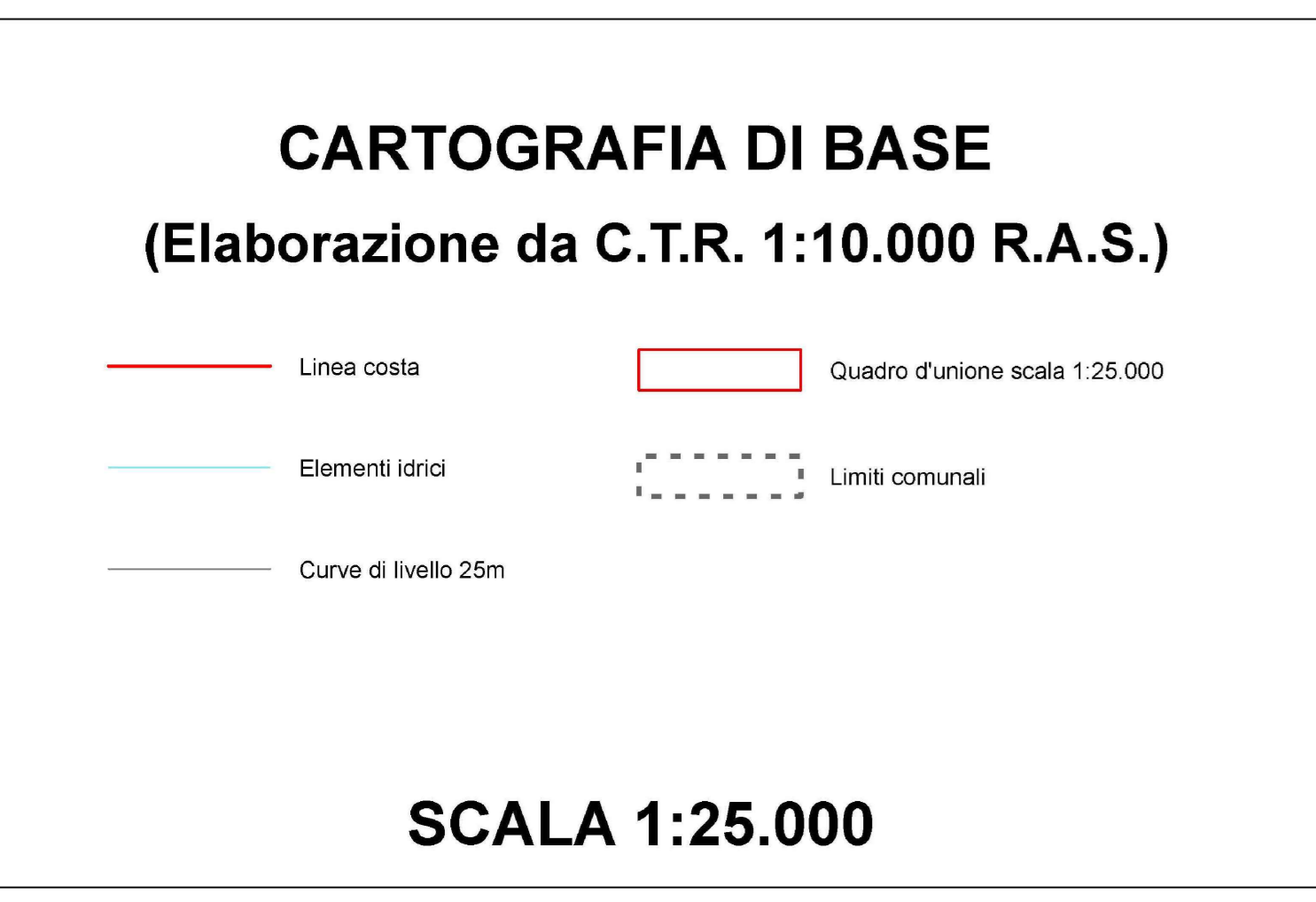
# PIANO PAESAGGISTICO REGIONALE

D.Lgs. 22 gennaio 2004 n.42 e succ. mod. L.R. 25 novembre 2004 n.8



1. Golfo di Cagliari
2. Nora
3. Chia
4. Golfo di Teulada
5. Anfiteatro del Sulcis
6. Carbonia e Isole sulcitane
7. Bacino metallifero
8. Arburese
9. Golfo di Oristano
10. Montiferru
11. Planargia
12. Monte Leone
13. Alghero
14. Golfo dell'Asinara
15. Bassa valle del Coghinas
16. Gallura costiera nord-occidentale
17. Gallura costiera nord-orientale
18. Golfo di Olbia
19. Budoni-S. Teodoro
20. Monte Albo
21. Baronia
22. Supramonte di Baunei e Dorgali
23. Ogliastra
24. Salto di Quirra
25. Bassa valle del Flumendosa
26. Castiadas
27. Golfo orientale di Cagliari

Limite dell'ambito



## ASSETTO AMBIENTALE

BENI PAESAGGISTICI AMBIENTALI EX ART. 143 D.Lgs. N°42/04 e succ. mod.

- Fascia costiera
- Sistemi a baie e promontori, falesie e piccole isole
- Campi dunari e sistemi di spiaggia
- Zone umide costiere
- Aree a quota superiore ai 900 m s.l.m.
- Aree rocciose di cresta
- Laghi naturali, invasi artificiali, stagni, lagune
- Fiumi, torrenti e altri corsi d'acqua
- Praterie e formazioni steppiche
- Praterie di posidonia oceanica
- Aree di ulteriore interesse naturalistico:
- Aree di notevole interesse faunistico
- Aree di notevole interesse botanico e fitogeografico
- Grotte, caveme
- Alberi monumentali
- Monumenti naturali istituiti l.r. 31/89

BENI PAESAGGISTICI AMBIENTALI EX ART. 142 D.Lgs. N°42/04 e succ. mod.

- Parchi e aree protette nazionali l.q.n. 394/91
- Vulcani
- Boschi e foreste (Art. 2 Comma 6 D.Lgs. 227/01)
- Aree gravate da usi civici

## COMPONENTI DI PAESAGGIO CON VALENZA AMBIENTALE

Dalla carta dell'Uso del Suolo 1:25.000

- AREE NATURALI E SUBNATURALI**
  - Vegetazione a macchia e in aree umide
  - Aree con vegetazione rada > 5% e < 40%; formazioni di ripa non arboree; macchia mediterranea; letti di torrenti di ampiezza superiore a 25 m; paludi interne; paludi salmastre; pareti rocciose.
  - Boschi
  - Boschi misti di conifere e latifoglie; boschi di latifoglie.
- AREE SEMINATURALI**
  - Praterie
  - Prati stabili; aree a pascolo naturale; cespuglieti e arbusteti; gariga; aree a ricolonizzazione naturale.
  - Sugherete; castagneti da frutto

## AREE AD UTILIZZAZIONE AGRO-FORESTALE

- Culture specializzate e arboree**
  - Vigneti; Frutteti e frutti minori; oliveti; colture temporanee associate all'olivo; colture temporanee associate al vigneto; colture temporanee associate ad altre colture permanenti.
- Impianti boschivi artificiali**
  - Boschi di conifere; Picepiti, saliceti, eucalitteti; altri impianti arborei da legno; arboricoltura con essenze forestali di conifere; aree a ricolonizzazione artificiale.
- Culture erbacee specializzate, aree agroforestali, aree incolte**
  - Seminativi in aree non irrigue; prati artificiali; seminativi semplici e colture orticole a pieno campo; risaie; vivai; colture in serra; sistemi colturali e partecellari complessi; aree prevalentemente occupate da colture agrarie con presenza di spazi naturali importanti; aree agroforestali; aree incolte.

## AREE DI INTERESSE NATURALISTICO ISTITUZIONALMENTE TUTELATE

- Siti di interesse comunitario
- Zone di protezione speciale
- Sistema regionale dei parchi, delle riserve e dei monumenti naturali l.r. 31/89
- Oasi permanenti di protezione faunistica
- Aree gestione speciale ente foreste

## AREE DI RECUPERO AMBIENTALE

- Siti inquinati
- Aree di rispetto dei siti inquinati
- Siti amianto
- Aree minerarie dismesse

## AREE DEGRADATE

- Discariche
- Scavi

## ASSETTO STORICO CULTURALE

BENI PAESAGGISTICI EX ART. 136 D.Lgs. N°42/04 e succ. mod. VINCOLI

- Architettonico
- Vincoli ex l. 1497/39

BENI PAESAGGISTICI EX ART. 142 D.Lgs. N°42/04 e succ. mod. VINCOLI

- Archeologico

BENI PAESAGGISTICI EX ART. 143 D.Lgs. N°42/04 e succ. mod. AREE CARATTERIZZATE DA EDIFICI E MANUFATTI DI VALENZA STORICO - CULTURALE

- Aree caratterizzate da presistenze con valenza storico culturale

BENI DI INTERESSE PALEONTOLOGICO

LUOGHI DI CULTO DAL PREISTORICO ALL'ALTO MEDIOEVO

- Circolo megalitico
- Menhir
- Tophet
- Fonte-pozzo
- Tempio
- Allee couverte
- Domus de janas
- Ipogeo funerario
- Dolmen
- Grotta
- Necropoli
- Tomba
- Cimitero
- Tomba dei giganti
- Betilo
- Sepoltura

AREE FUNERARIE DAL PREISTORICO ALL'ALTO MEDIOEVO

- Allée couverte
- Domus de janas
- Ipogeo funerario
- Dolmen
- Grotta
- Necropoli
- Tomba
- Cimitero
- Tomba dei giganti
- Betilo
- Sepoltura

INSEDIAMENTI ARCHEOLOGICI DAL PREURAGICO ALL'ETA' MODERNA, COMPREDENTI SIA INSEDIAMENTI TIPO VILLAGGIO, SIA INSEDIAMENTI DI TIPO URBANO, SIA INSEDIAMENTI RURALI

- Abitato
- Cava
- Deposito
- Anfiteatro
- Cisterna
- Inseidamento
- Capanne
- Complesso
- Nuraghe
- Rinvenimenti
- Ruderi
- Presenza prenuragica
- Terme
- Villaggio
- Grotta riparo

ARCHITETTURE RELIGIOSE MEDIOEVALI, MODERNE E CONTEMPORANEE

- Chiesa
- Santuario
- Convento
- Cripta
- Abbazia
- Cumbessias
- Oratorio
- Cappella
- Seminario

ARCHITETTURE MILITARI STORICHE SINO ALLA II GUERRA MONDIALE

- Castello fortificazioni
- Castello
- Torre

AREE CARATTERIZZATE DA INSEDIAMENTI STORICI

- CENTRI DI ANTICA E PRIMA FORMAZIONE
- INSEDIAMENTO SPARSO: MEDAU, FURRIADROXIU, BODDEU, CUILE, STAZZO

BENI IDENTITARI EX ARTT. 5 E 9 N.T.A. AREE CARATTERIZZATE DA PRESENZA DI EDIFICI E MANUFATTI DI VALENZA STORICO-CULTURALE

ELEMENTI INDIVIDUI STORICO-ARTISTICI DAL PREISTORICO AL CONTEMPORANEO, COMPREDENTI RAPPRESENTAZIONI ICONICHE O ANICONICHE DI CARATTERE RELIGIOSO, POLITICO, MILITARE

- Fontana
- Portale
- Pozzo
- Scalinata
- Serbatoio
- Statua
- Relitto
- Forno
- Struttura

ARCHEOLOGIE INDUSTRIALI E AREE ESTRATTIVE, ARCHITETTURE E AREE PRODUTTIVE STORICHE

- Tonnara
- Mulino
- Gualchiera
- Caserna forestale
- Collegio
- Edificio
- Albergo
- Villa
- Palazzo
- Casa
- Fabbricato
- Scuola
- Dogana
- Monte granatico
- Municipio

RETI ED ELEMENTI CONNETTIVI

- Faro
- Porto storico
- Acquedotto
- Ponte
- Strada
- Stazione

TRAME E MANUFATTI DEL PAESAGGIO AGRO-PASTORALE STORICO-CULTURALE

- Aree di insediamento produttivo di interesse storico-culturale
- Aree dell'organizzazione mineraria
- Aree delle saline storiche
- Aree della bonifica
- Parco geominerario ambientale e storico d.m. ambiente 265/01

## ASSETTO INSEDIATIVO

EDIFICATO URBANO

- CENTRI DI ANTICA E PRIMA FORMAZIONE
- ESPANSIONI FINO AGLI ANNI 50
- ESPANSIONI RECENTI
- EDIFICATO URBANO DIFFUSO

EDIFICATO IN ZONA AGRICOLA

- INSEDIAMENTO STORICO SPARSO (Medau, furriadroxiu, stazzo)
- NUCLEI, CASE SPARSE E INSEDIAMENTI SPECIALIZZATI

INSEDIAMENTI TURISTICI

- INSEDIAMENTI TURISTICI

INSEDIAMENTI PRODUTTIVI

- INSEDIAMENTI PRODUTTIVI A CARATTERE INDUSTRIALE, ARTIGIANALE E COMMERCIALE
- Grandi aree industriali
- Inseidamenti produttivi
- Grande distribuzione commerciale

AREE ESTRATTIVE: CAVE E MINIERE

- Aree estrattive di seconda categoria (cave)
- Aree estrattive di prima categoria (miniere)
- Saline

AREE SPECIALI

- AREE SPECIALI (GRANDI ATTREZZATURE DI SERVIZIO PUBBLICO PER ISTRUZIONE, SANITA', RICERCA E SPORT) E AREE MILITARI

SISTEMA DELLE INFRASTRUTTURE

- AREE DELLE INFRASTRUTTURE

NODI DEI TRASPORTI

- Aeroporto nazionale
- Aeroporto regionale
- Aeroporto militare
- Porto industriale
- Terminal industriale
- Porto commerciale
- Porto commerciale/turistico
- Porto turistico
- Stazioni ferroviarie

RETE DELLA VIABILITA'

- Strade statali e provinciali
- Strade a specifica valenza paesaggistica e panoramica
- Strade di fruizione turistica
- Strade statali e provinciali a specifica valenza paesaggistica e panoramica
- Strade statali e provinciali a specifica valenza paesaggistica e panoramica di fruizione turistica
- Rete stradale locale
- Strade in costruzione
- Impianti ferroviari lineari
- Impianti ferroviari lineari a specifica valenza paesaggistica e panoramica

CICLO DEI RIFIUTI

- Discarica rifiuti
- Impianto di trattamento e/o incenerimento rifiuti

CICLO DELLE ACQUE

- Depuratori
- Condotta idrica
- Bacini artificiali e specchi d'acqua temporanei

CICLO DELL'ENERGIA ELETTRICA

- Centrale elettrica
- Linea elettrica

CAMPI EOLICI

- Impianti eolici in realizzazione
- Impianti eolici realizzati
- Aree interessate da impianti eolici

green & green  
WE ENGINEERING

Green & Green S.r.l.  
Via V. Alfani, snc,  
87036 Rende (CS) - Italy  
P.IVA 02900010782  
Ph. (+39) 0984 846295  
Fax (+39) 0984 121470  
info@greengreen.it  
www.greengreen.it

Il Tecnico  
Ing. Leonardo Sblendido

00	17/06/2022	PRIMA EMISSIONE	G.A.	M.B.	L.S.
REV.	DATE	DESCRIPTION	PREPARED	CHECKED	APPROVED

IMPIANTO EOLICO DI 31 MW IN LOCALITA' "FERRALZOS"  
COMUNI DI SUNI, SAGAMA E SCANO DI MONTIFERRO (OR), SINDIA E MACOMER (NU)

PROGETTO: **DEFINITIVO**

Wind Energy Suni Srl

nome FILE: C:\BLENNO\DW04500\_Inquadramento su PPR.pdf

FORMATO: A0	SCALA:	SCALA PLOT: 1:1	FOGLIO: 3 di 3
-------------	--------	-----------------	----------------

TITOLO: **Inquadramento su PPR**

green & green WE ENGINEERING

CODICE ELABORATO			
MIAVATO	TIC	PROGRESSIVO	REVISIONE
C21B	LN001	DW04	500