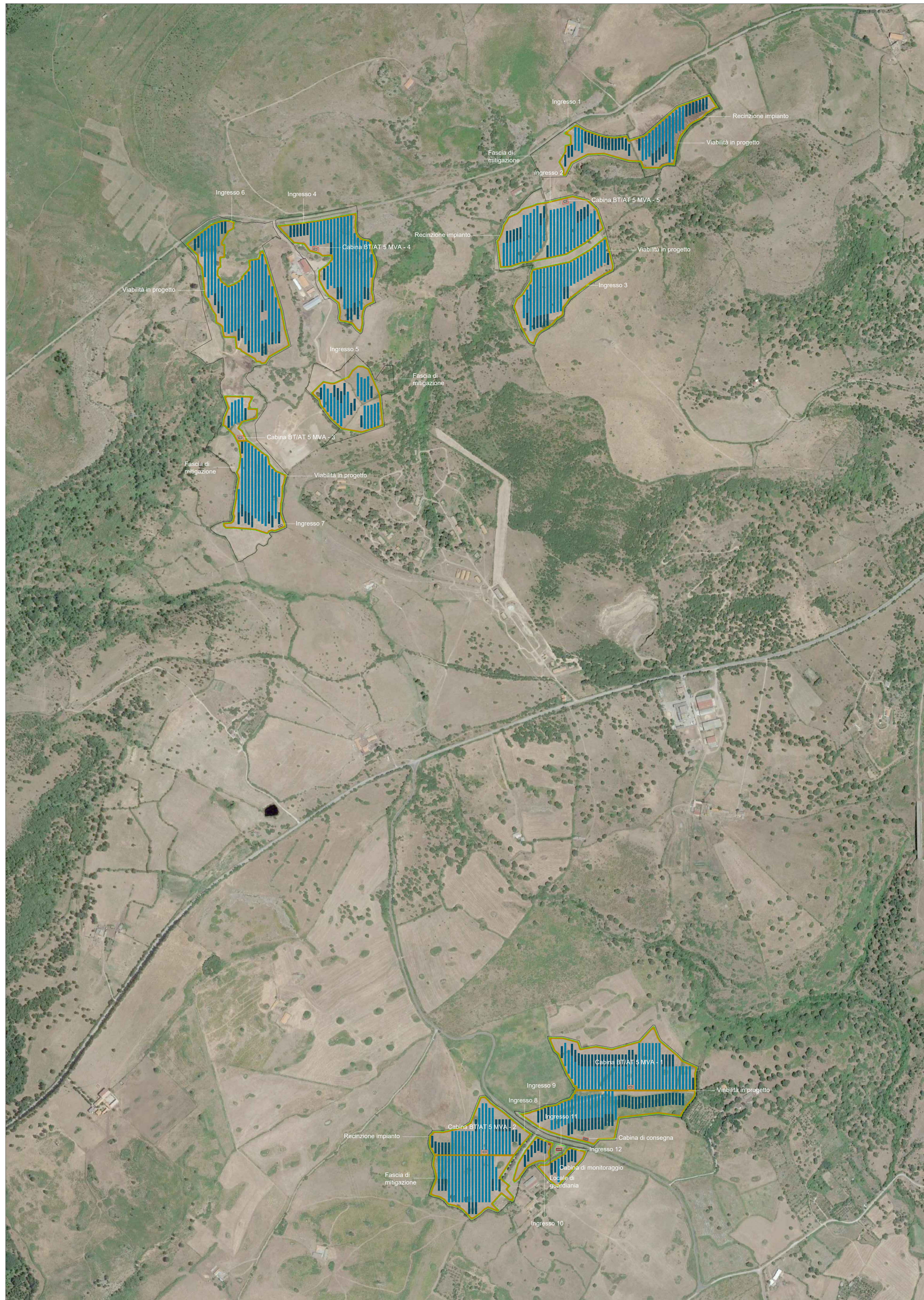


LAYOUT PLANIMETRICO DELL'IMPIANTO E VIABILITÀ

Schema generale interventi - Scala 1:5000



LEGENDA	
Simbolo	Descrizione
	Confine particellare impianto
	Recinzione in rete metallica h=2,50
	Inseguitori solari monoassiali
	Fascia di mitigazione
	Cabina di trasformazione BT/AT
	Cabina di consegna
	Cabina di monitoraggio
	Cabina collettore
	Locale di guardiania
	Viabilità in progetto

CONFIGURAZIONE IMPIANTO	
Modello moduli FV	Jinko JKM570N-72HL4-BDV 570W
Inverter	SUNGROW SG250HX-20
Distanza E-W tra le file (pitch) [m]	9,5
Distanza N-S tra le file [m]	0,50
n° tracker da 2x56 moduli	368
n° tracker da 2x28 moduli	204
n° totale moduli	52640
Potenza DC [MWp]	30
Potenza AC [MW]	25
Rapporto DC/AC	1,2

REGIONE SARDEGNA
Provincia di Nuoro
COMUNE DI MACOMER

Realizzazione di un Parco Agrivoltaico
di potenza nominale pari a 30 MWp
denominato "SINDIA 2" sito nel
Comune di Macomer (NU)
Località "Pittigunnis" e "SA Urtiga"

OGGETTO	PROGETTO DEFINITIVO	SINDIA2-PDT05
ELABORATO	LAYOUT PLANIMETRICO DELL'IMPIANTO E VIABILITÀ	CODICE ELABORATO

Data	Revisione	Descrizione	Elaborazione	Verifica	Approvazione
Maggio 2022	00	Emissione per procedura di VIA	Dott. C. Berillo	Ing. E. Carterino	Enerland Italia

TEAM		PROGETTO	
Ing. Emanuele CANTERINO Dott. Carlo BERTOLLO Dott. Roberto CACERES Dott. Ag. Flavio USTIA Ing. Antonio PULIGIANI Dott. Massimo RUSSO Dott. Leo CRISTOFANETTI	Ing. Giovanni TORRES Dott. Ag. Cristian GRANO Dott. Ag. Massimo CACERES Ing. Vittorio BUTTAQUOSO	IMPIANTO AGRIVOLTAICO SINDIA 2	SEDE LEGALE: Via del Roncone, 3 07020 - Binnu (NU)
GRUPPO DI LAVORO: Dott. Massimo RUSSO Ing. Marco ZUCCHETTI Dott. Roberto PIGNATELLI Dott. Carlo VIGNO Dott. Leo Agnese Elena Maria CACERES	Ing. Giovanni TORRES Dott. Ag. Cristian GRANO Dott. Ag. Massimo CACERES Ing. Vittorio BUTTAQUOSO	PROPRIONTE: Energlia Pulita Italiana S.p.A.	REFERENTE: Diego Gonzalez Caceres
PROGETTAZIONE: ENERLAND ITALIA	FIRMA: Ing. Emanuele CANTERINO	DATA: 20/05/2022	FORMATO: A0
COORDINAMENTO: Ing. Emanuele CANTERINO	SCALA: 1:5000		