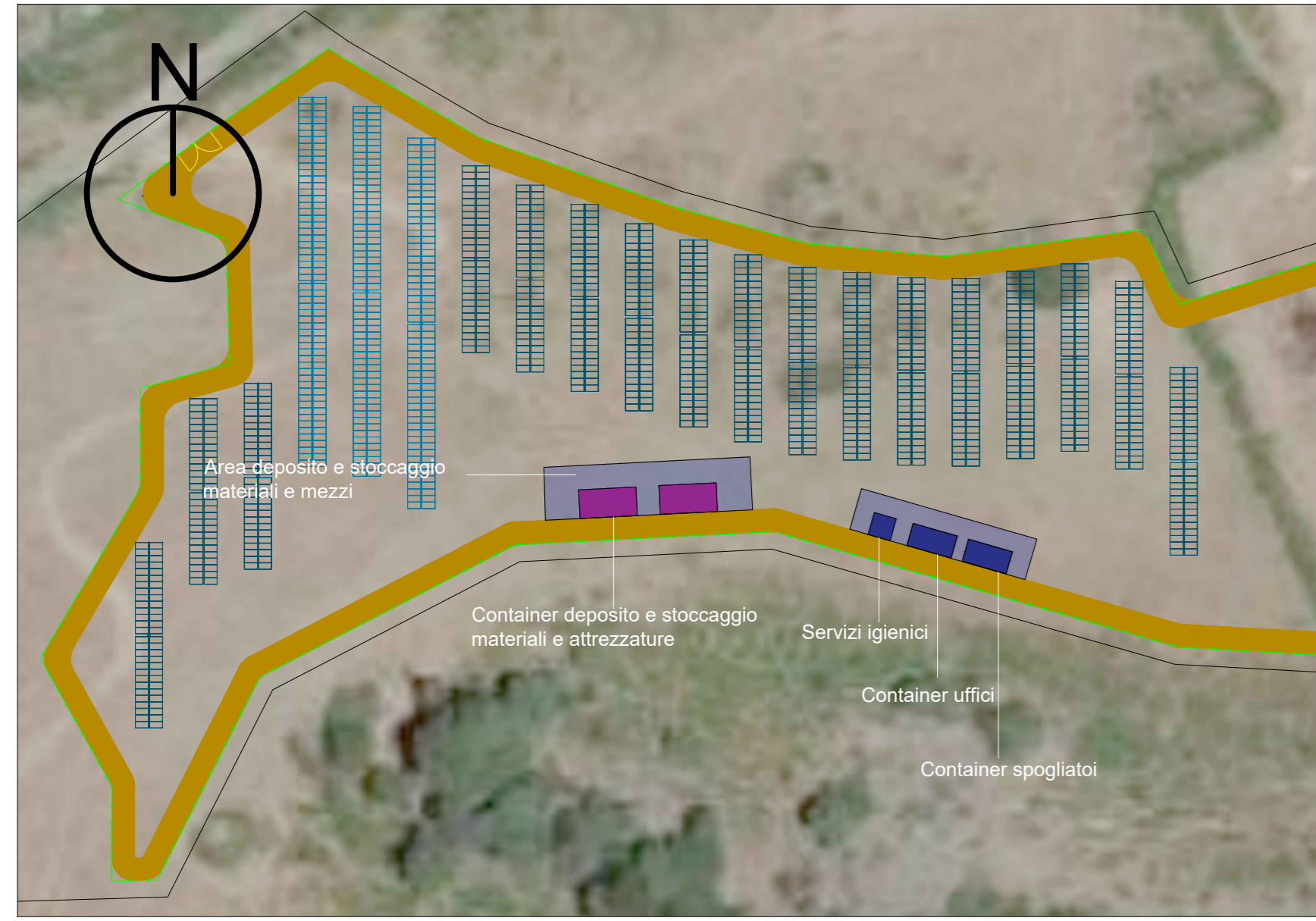


# PLANIMETRIA AREE LOGISTICHE DI CANTIERE

Particolare 1 aree cantiere - Scala 1:1000



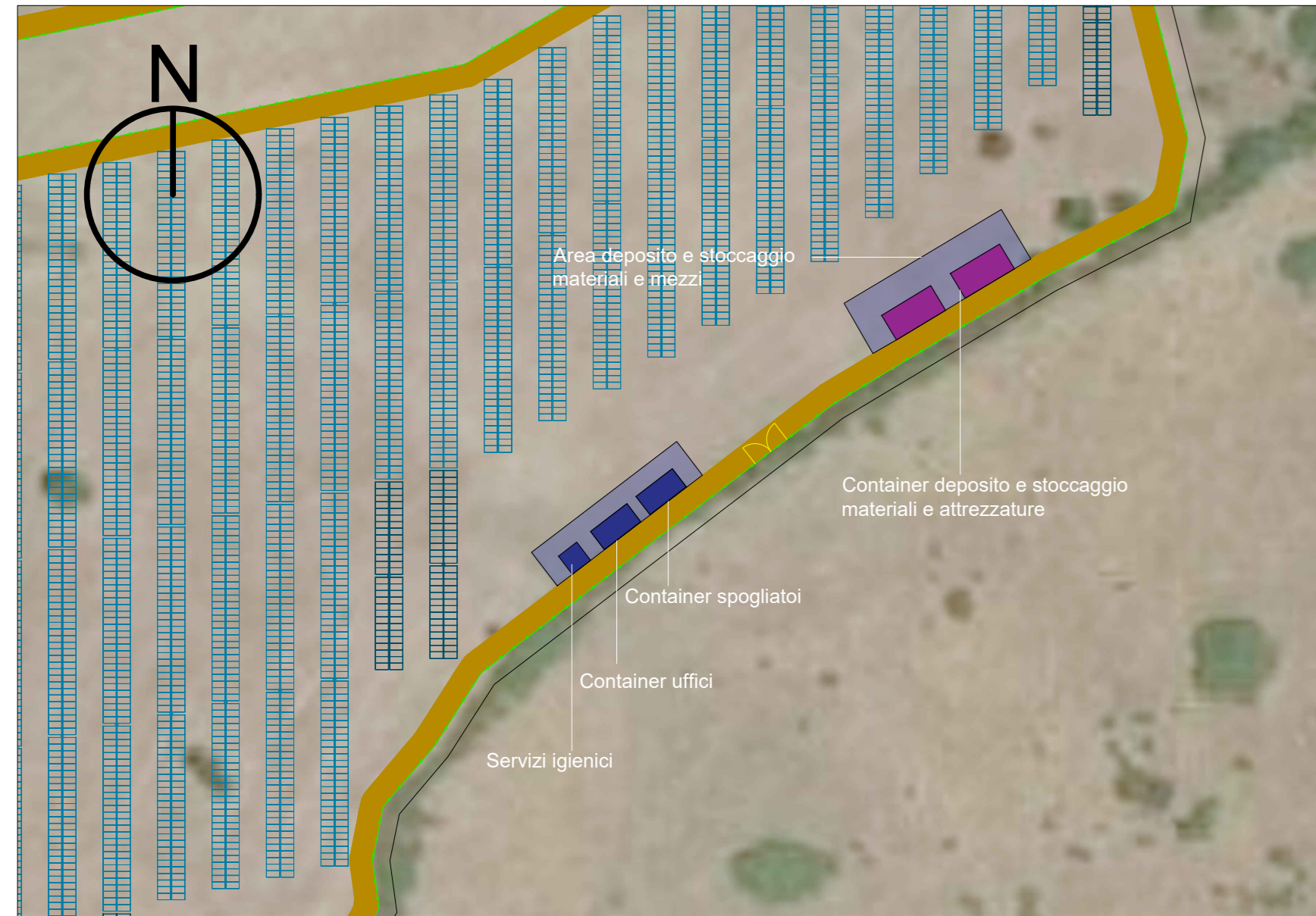
Particolare 4 aree cantiere - Scala 1:1000



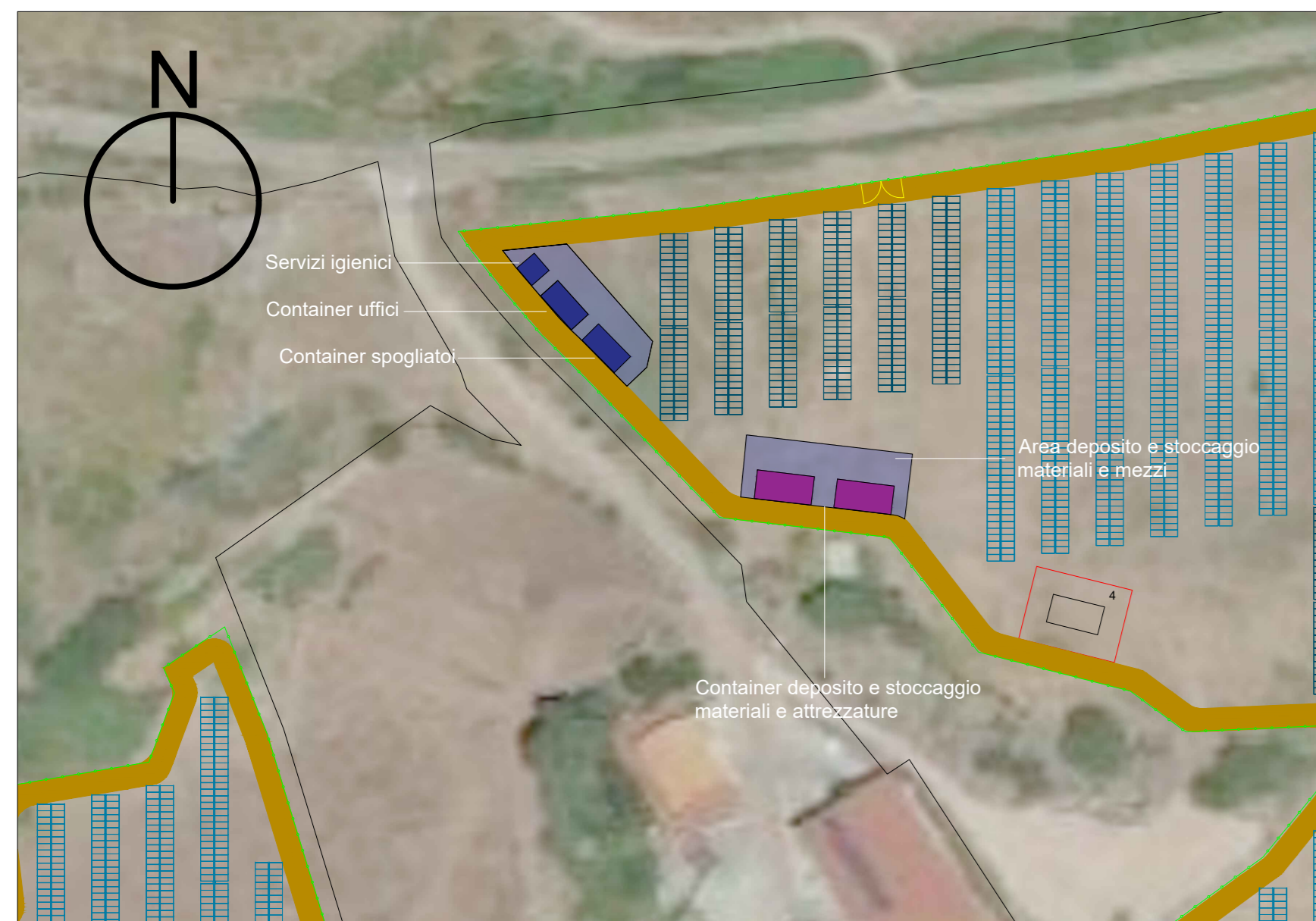
Particolare 5 aree cantiere - Scala 1:1000



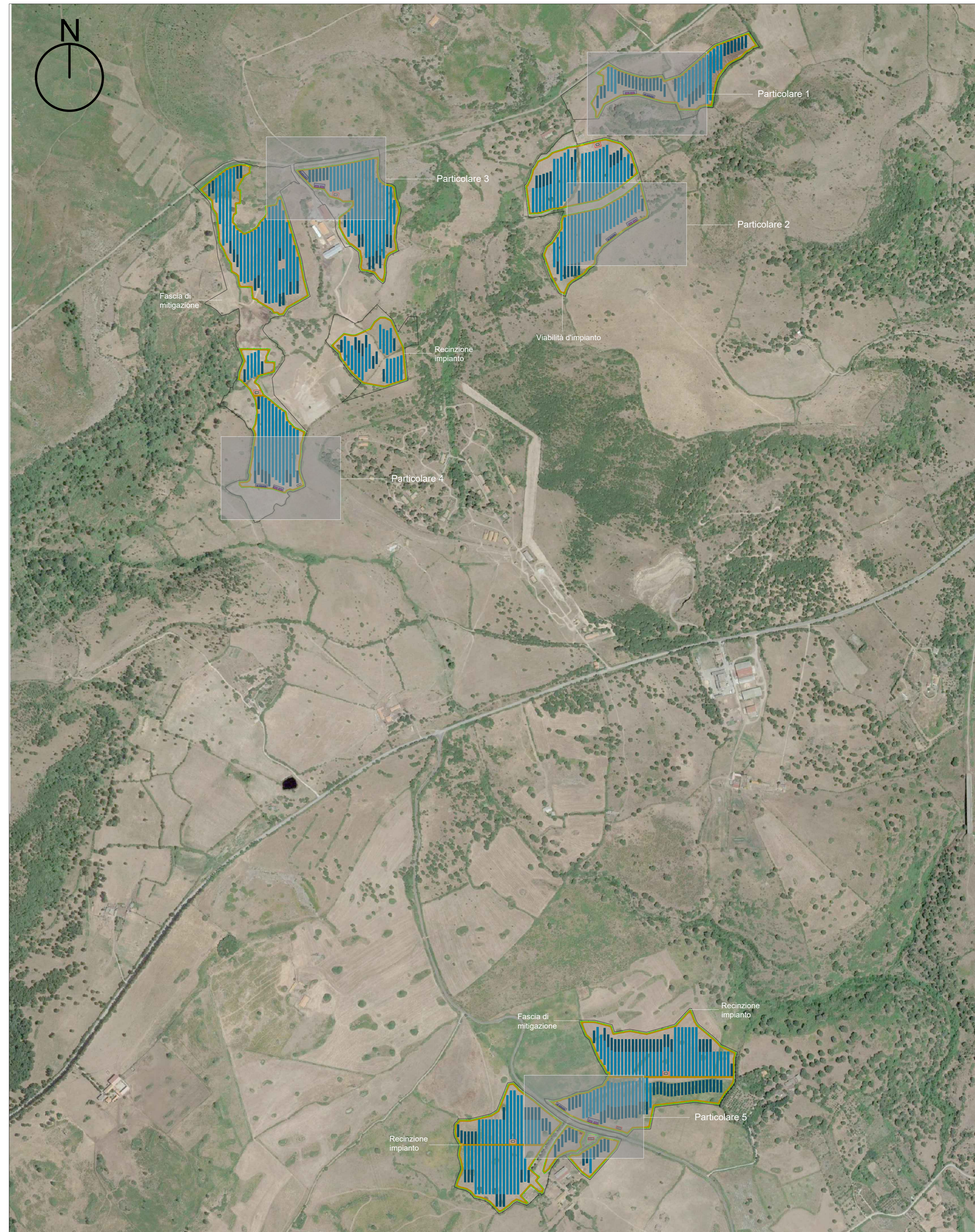
Particolare 2 aree cantiere - Scala 1:1000



Particolare 3 aree cantiere - Scala 1:1000



Planimetria aree logistiche di cantiere - Scala 1:6000



| LEGENDA                |                                     |
|------------------------|-------------------------------------|
| Simbolo                | Descrizione                         |
| [Linea gialla]         | Confine particellare impianto       |
| [Linea verde]          | Recinzione in rete metallica h=2.50 |
| [Area grigia]          | Area cantiere                       |
| [Linee blu verticali]  | Inseguitori solari monoassiali      |
| [Linea verde]          | Fascia di mitigazione               |
| [Rettangolo rosso]     | Cabina di trasformazione BT/AT      |
| [Rettangolo verde]     | Cabina di consegna                  |
| [Rettangolo giallo]    | Cabina di monitoraggio              |
| [Rettangolo arancione] | Cabina collettore                   |
| [Rettangolo bianco]    | Locale di guardiania                |
| [Linea gialla spessa]  | Viabilità di progetto               |

**REGIONE SARDEGNA**  
Provincia di Nuoro  
COMUNE DI MACOMER

**Realizzazione di un Parco Agrivoltaico di potenza nominale pari a 30 MWp denominato "SINDIA 2" sito nel Comune di Macomer (NU)**  
Località "Pittigunnis" e "SA Urtiga"

|   |           |  |                   |
|---|-----------|--|-------------------|
| OGGETTO: <b>PROGETTO DEFINITIVO</b>                       |           | CODICE ELABORATO: <b>SINDIA2-PDT07</b> |                   |
| ELABORATO: <b>PLANIMETRIA AREE LOGISTICHE DI CANTIERE</b> |           |  |                   |
| Data  | Revisione | Descrizione                            | Elaborazione      |
| Maggio 2022   | 00        | Emissione per procedura di VIA         | Dot. C. Berillo   |
|   |           | Verifica                               | Ing. E. Canterino |
|   |           | Approvazione                           | Enerland Italia   |

**TEAM**

Ing. Emanuele CANTERINO  
Dott. Gianni BERILLO  
Dott. Roberto JUREA  
Dott. Ag. Franco VASTO  
Ing. Antonio PALERMO  
Dott. Neusa RUSSO  
Dott.ssa Sara CRISAFNETTI

**PROGETTO**

**IMPIANTO AGRIVOLTAICO SINDIA 2**

|                                     |                              |                                       |                      |
|-------------------------------------|------------------------------|---------------------------------------|----------------------|
| <b>GRUPPO DI LAVORO:</b>            |                              | <b>PROFONTE:</b>                      |                      |
| Dott. Nicola BIANCHI                | Ing. Giovanni TORRES         | SEDE LEGALE:                          | Via del Roncone, 3   |
| Ing. Mario ZUCCHETTI                | Dott. Ag. Daniela GRANO      | <b>Energia Pulita Italiana S.p.A.</b> | 41012 - Seregno (BO) |
| Dott. Roberto PROVATIELLO           | Ing. Fabio MARIANI-CALDERARO |                                       |                      |
| Enrica...                           | Ing. Vittorio BUTTAQUOSO     |                                       |                      |
| Ing. Cecilia VIGNO                  |                              |                                       |                      |
| Dott.ssa Agnese Elena Maria CAVALDI |                              |                                       |                      |

|   |        |                     |                    |
|---|--------|---------------------|--------------------|
| PROGETTAZIONE: <b>ENERLAND ITALIA</b>         | FIRMA: | SCALA: <b>Varie</b> | FORMATO: <b>A0</b> |
| COORDINAMENTO: <b>Ing. Emanuele CANTERINO</b> |        |                     |                    |