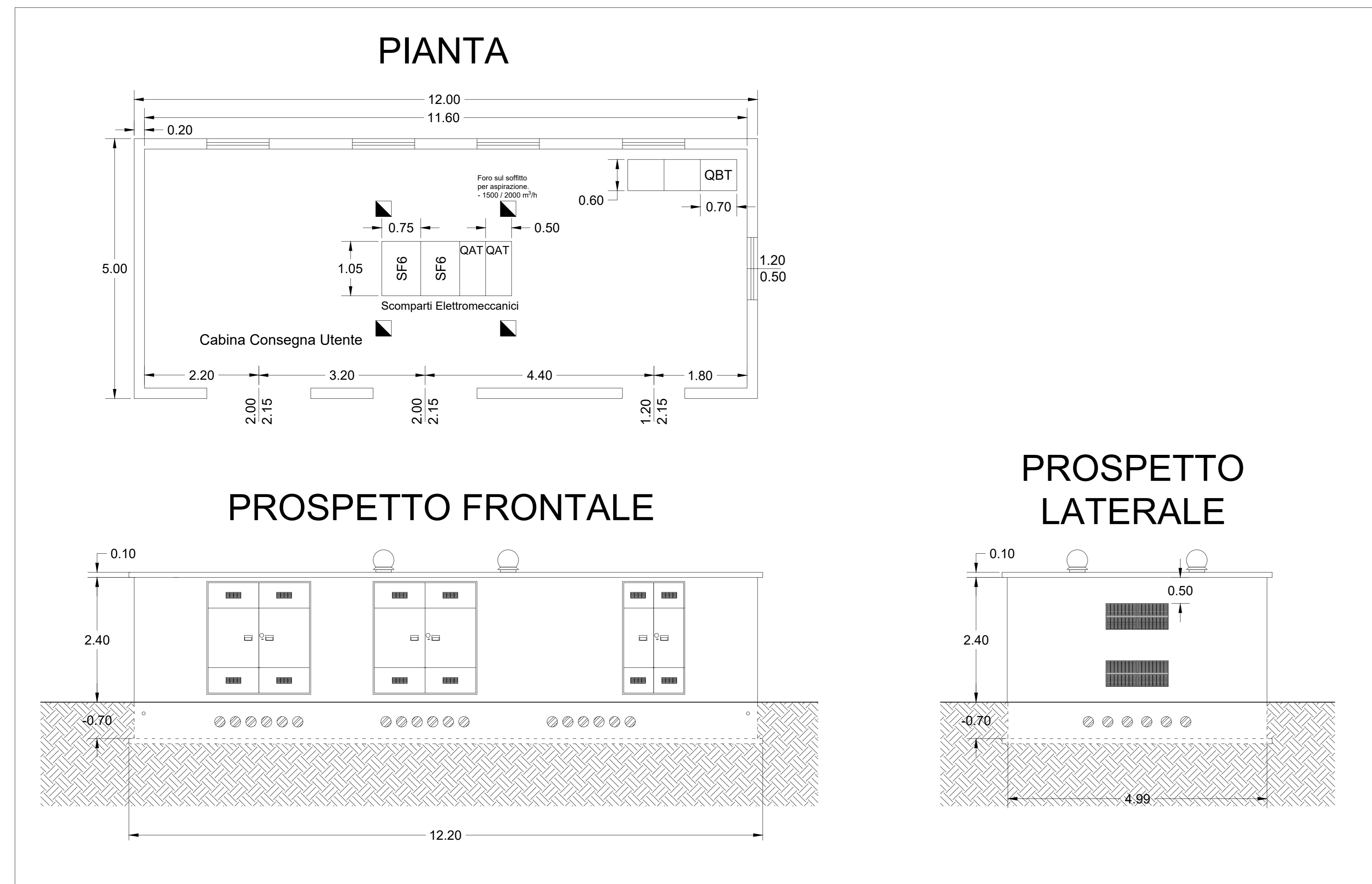
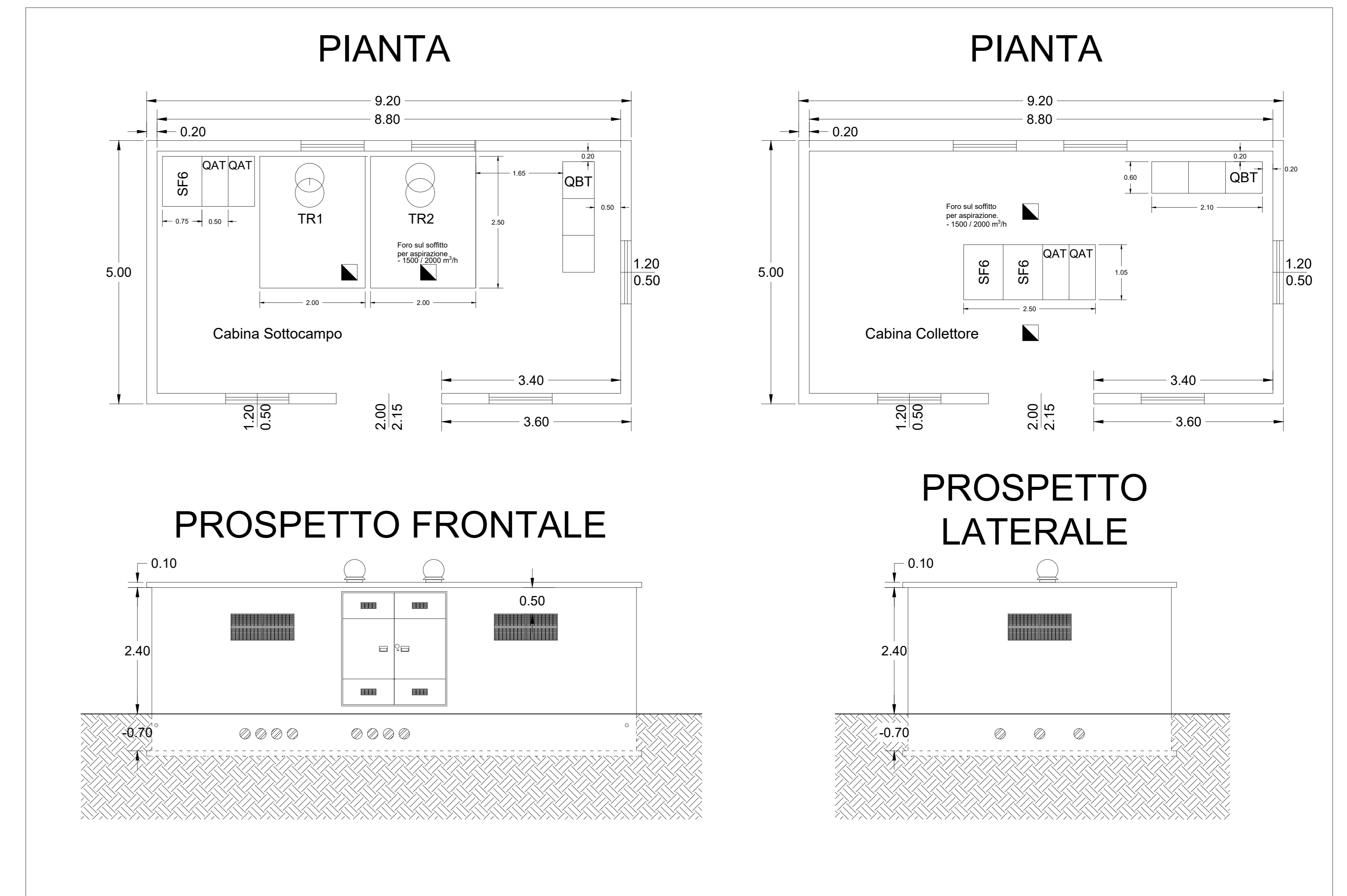


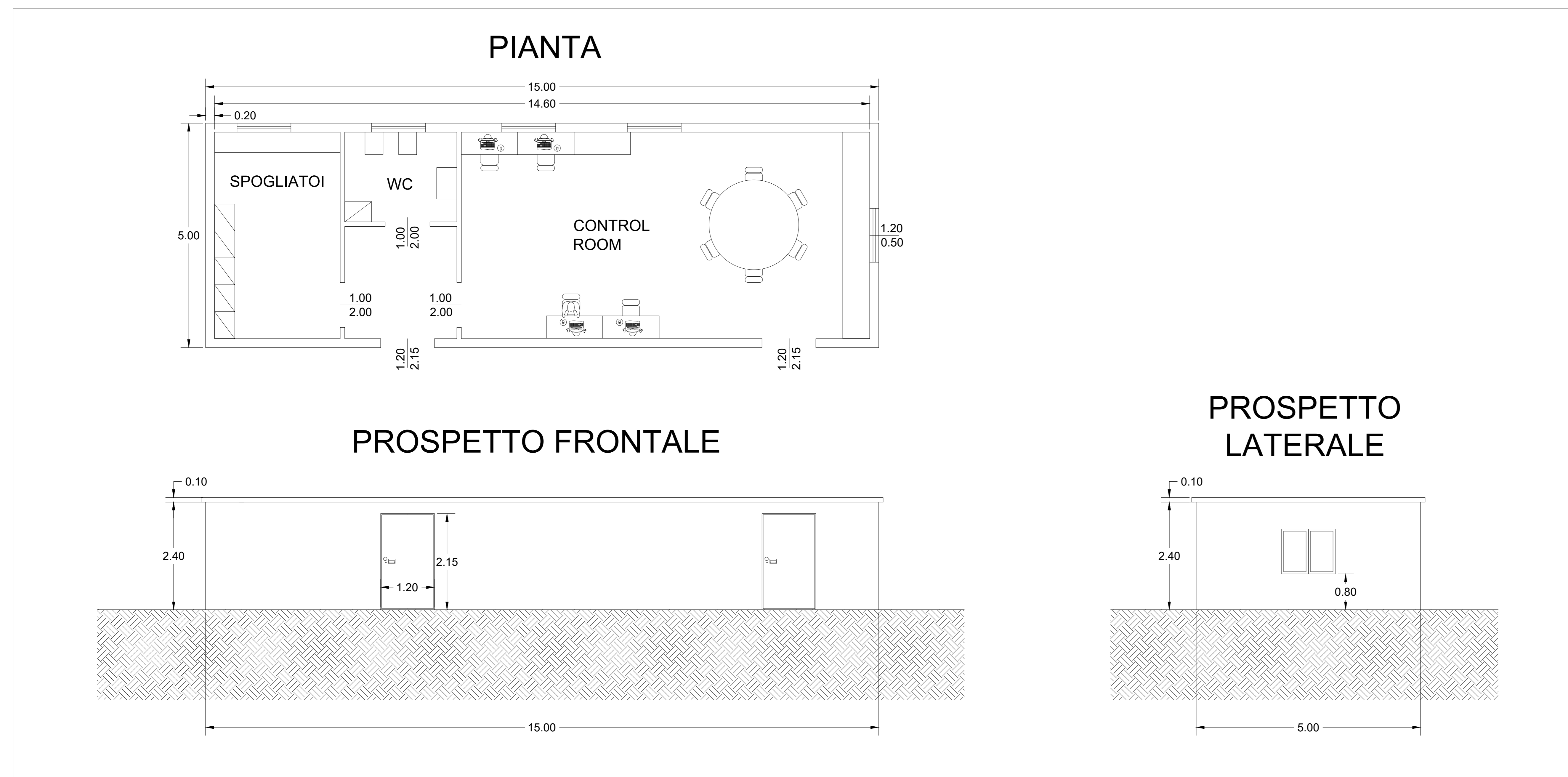
## CABINA DI CONSEGNA - SCALA 1:50



## CABINA DI SOTTOCAMPO e COLLETTORE - SCALA 1:50



## CABINA DI MONITORAGGIO - SCALA 1:50



<b>REGIONE SARDEGNA</b> Provincia di Nuoro COMUNE DI MACOMER					
<b>Realizzazione di un Parco Agrivoltaico di potenza nominale pari a 30 MWp denominato "SINDIA 2" sito nel Comune di Macomer (NU)</b>  Località "Pittigunnis" e "SA Urtiga"					
OGGETTO		PROGETTO DEFINITIVO			
ELABORATO		OPERE ARCHITETTONICHE CABINE ELETTRICHE		SINDIA2-PDT10	
Data	Revisione	Disegnato	Disegnazione	Elaborazione	Verifica
Maggio 2022	00		Emissione per procedura di VIA	Dot. C. Bartolo	Ing. E. Catterino
Approvazione Enerland Italia					
TEAM			PROGETTO		
Ing. Emanuele CANTERINO Dot. Claudio BERTOLLO Dot. Gabriele GUIDO Dot. Ag. Paola VASTA Dot. Massimo FALDIANO Dot. Massimo PISCOPO Dot. Sara Nora CASTAGNETTI			Ing. Giacomo TORRESI Dot. Ag. Stefano CRANNO Ing. Fabio Massimo CALZADARO Ing. Vincenzo BUTTAUOCO		
GRUPPO DI LAVORO			IMPIANTO AGRIVOLTAICO SINDIA 2		
Dot. Nicola PULI Ing. Marco ZOCCHEDDU Dot. Claudio BERTOLLO Dot. Ag. Paola VASTA Dot. Massimo FALDIANO Dot. Sara Nora CASTAGNETTI			ENERGIA PULITA ITALIANA 4 s.r.l.		
PROGETTAZIONE			SEDE LEGALE		
ENERLAND ITALIA			Via dell'Industria, 3 40127 - Bologna (BO)		
COORDINAMENTO			REFERENTE		
Ing. Emanuele CANTERINO			Diego Gonzalez Cecera		
FINALE			DATA: 30/05/2022		
SCALA			FORMATO		
1:50			A0		