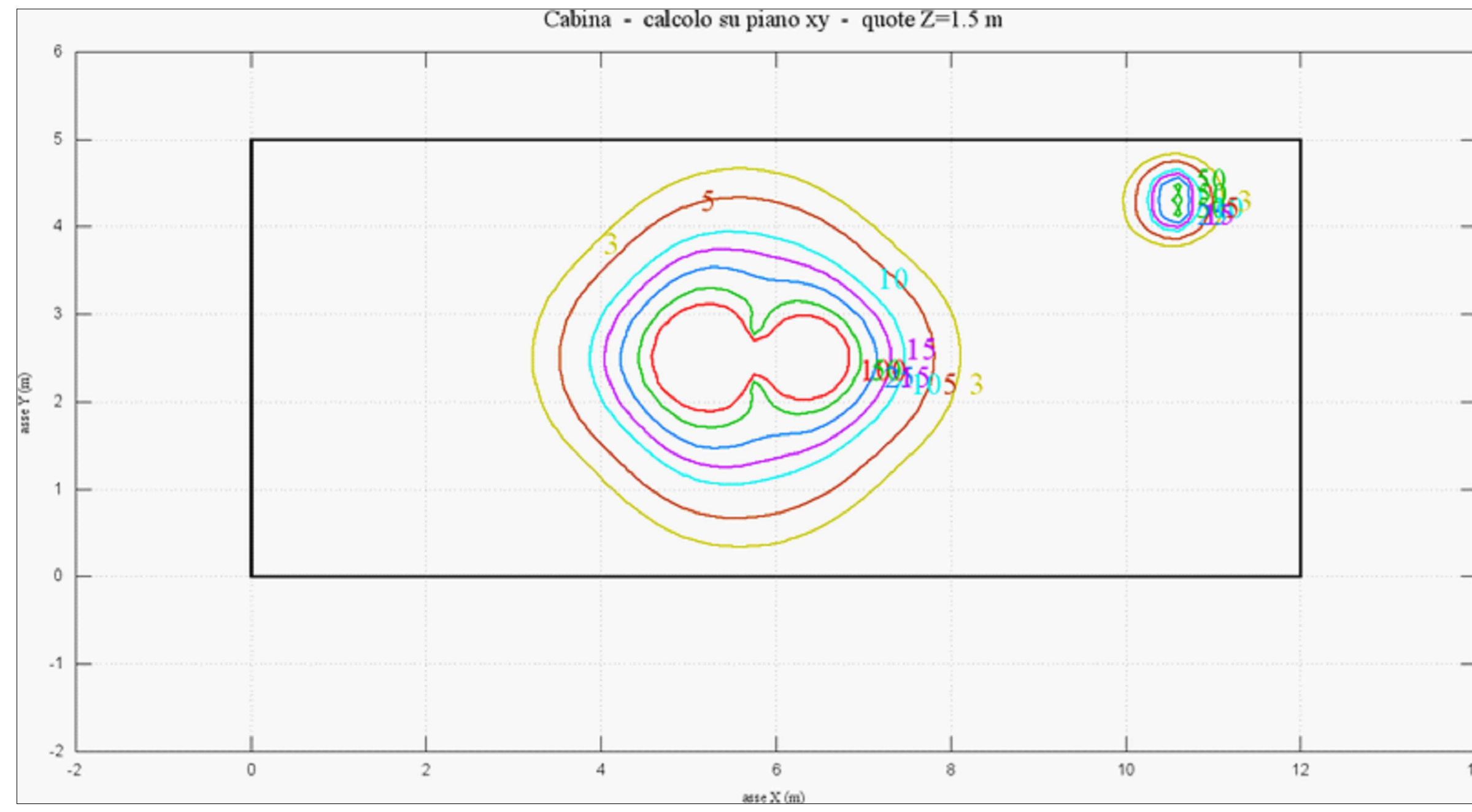
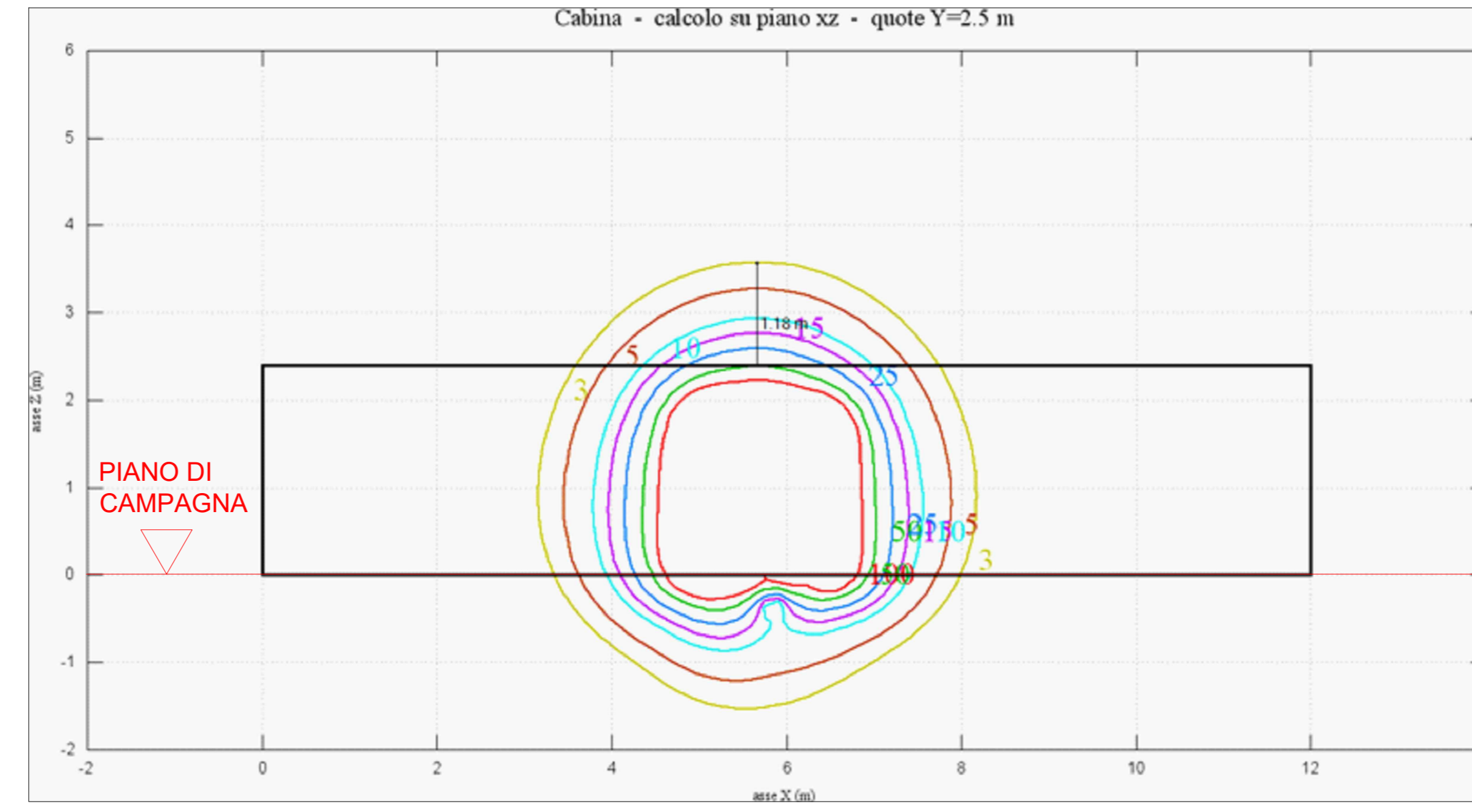


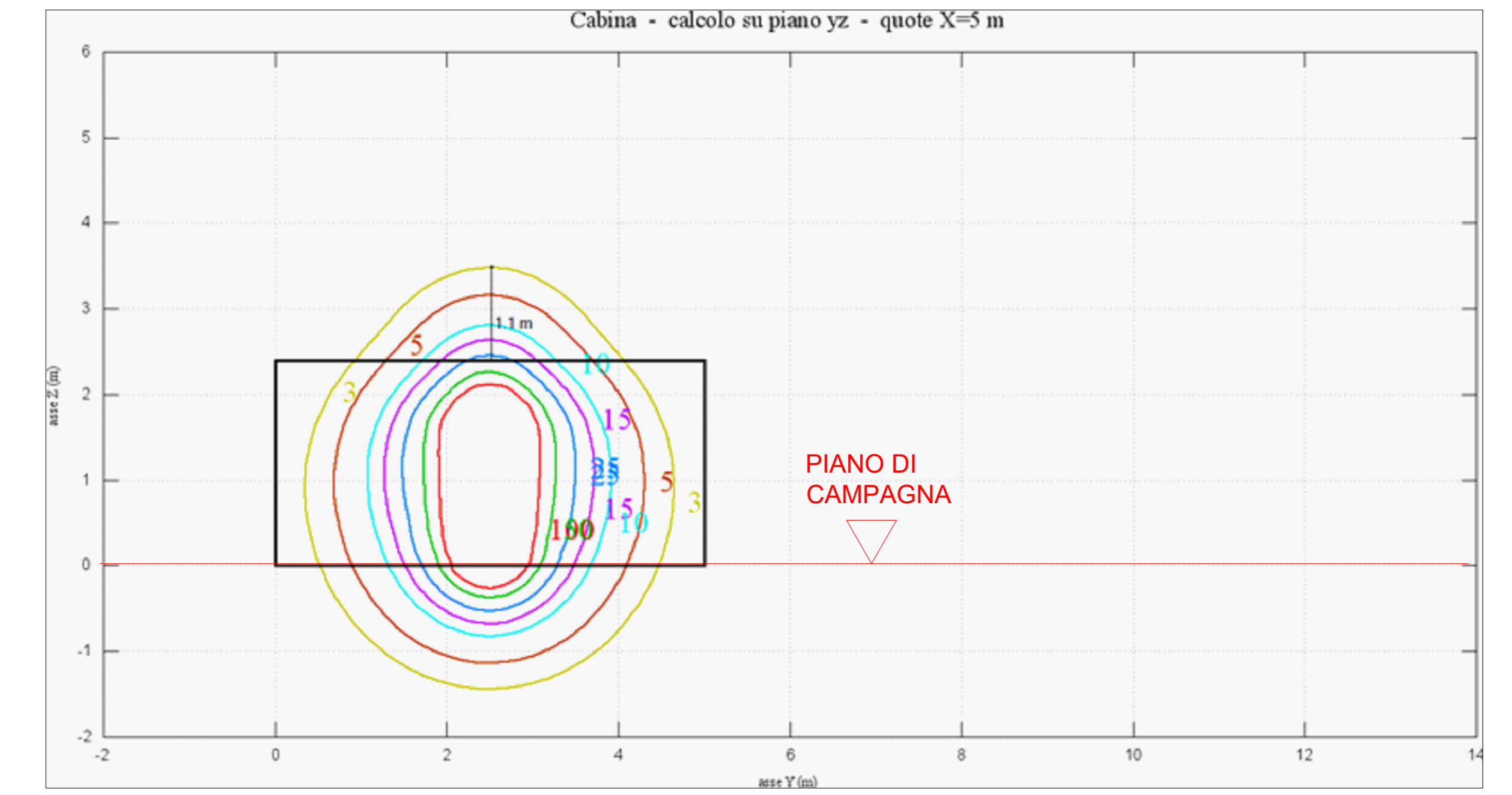
CURVE ISOINDUZIONE CABINA AT DI CONSEGNA - VISTA IN PIANTA



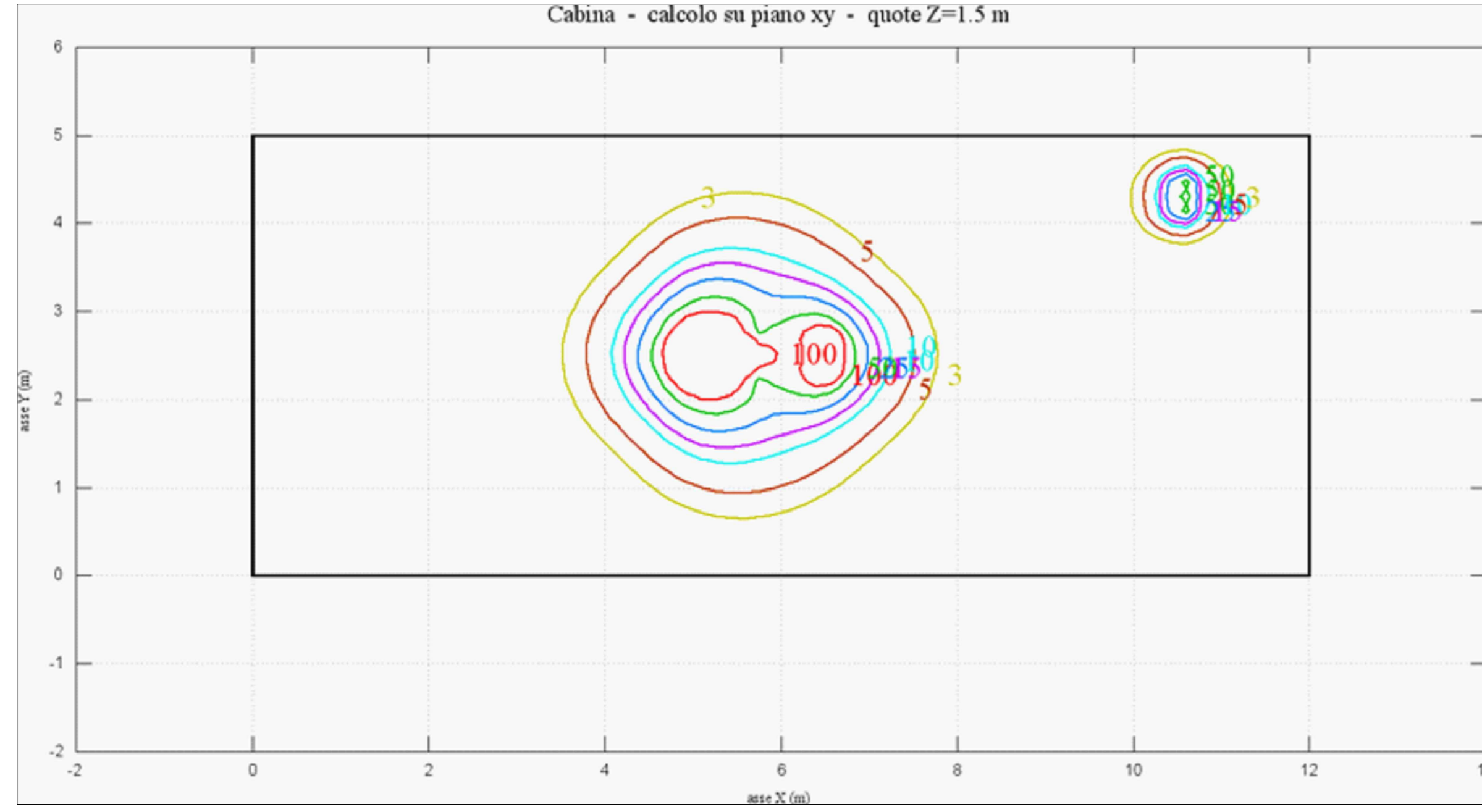
CURVE ISOINDUZIONE CABINA AT DI CONSEGNA - PROSPETTO FRONTALE



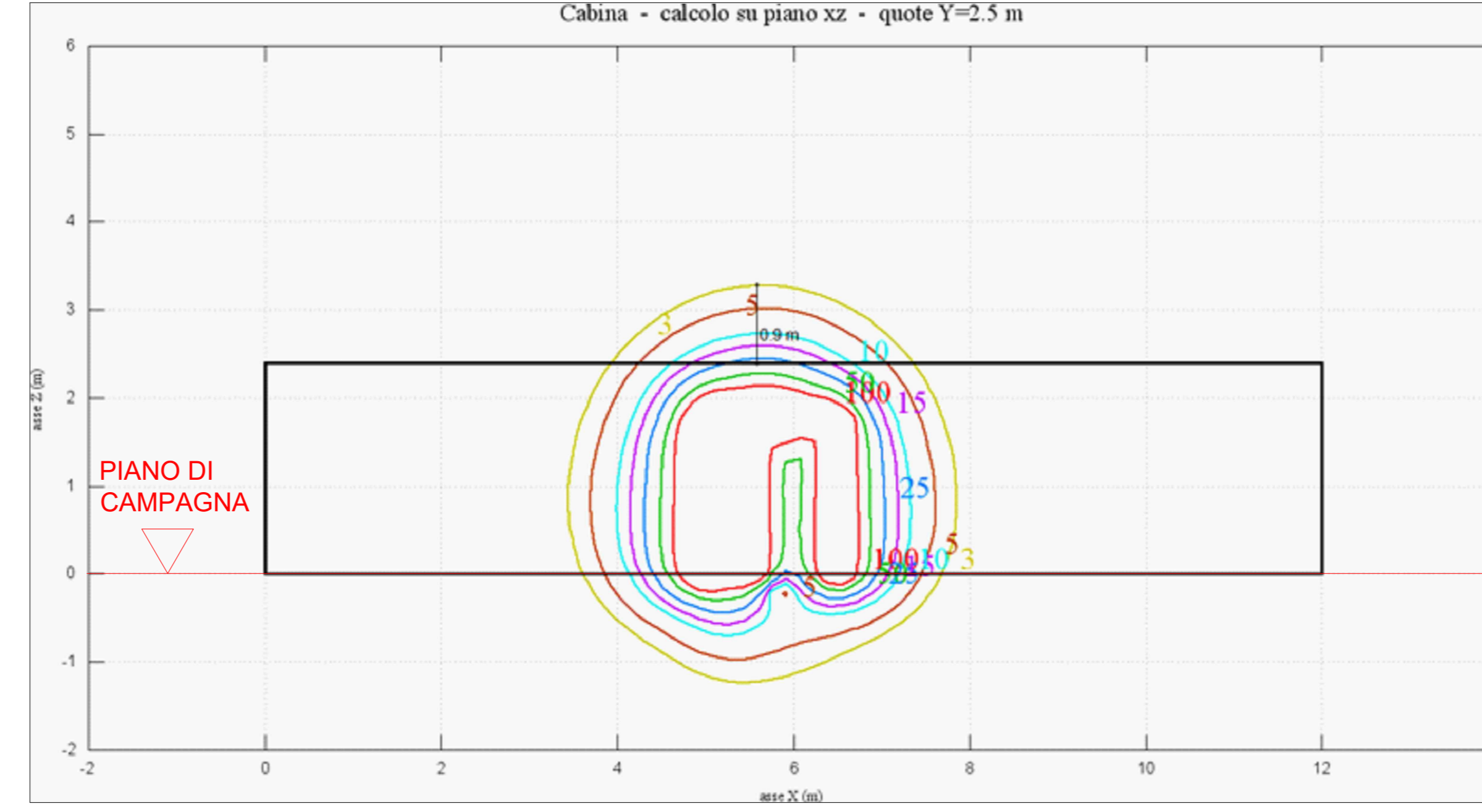
CURVE ISOINDUZIONE CABINA AT DI CONSEGNA - PROSPETTO LATERALE



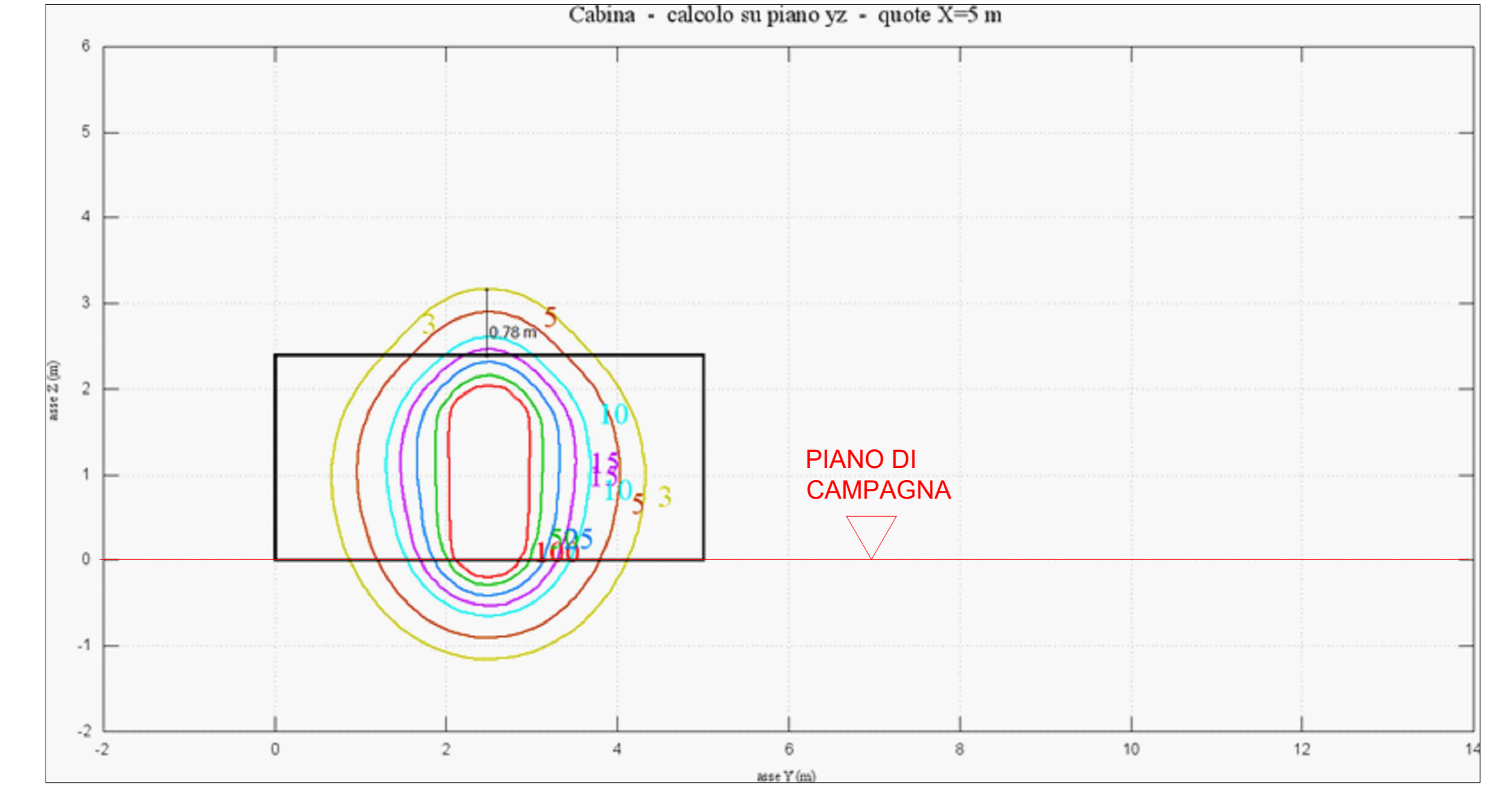
CURVE ISOINDUZIONE CABINA AT COLLETTORE - VISTA IN PIANTA



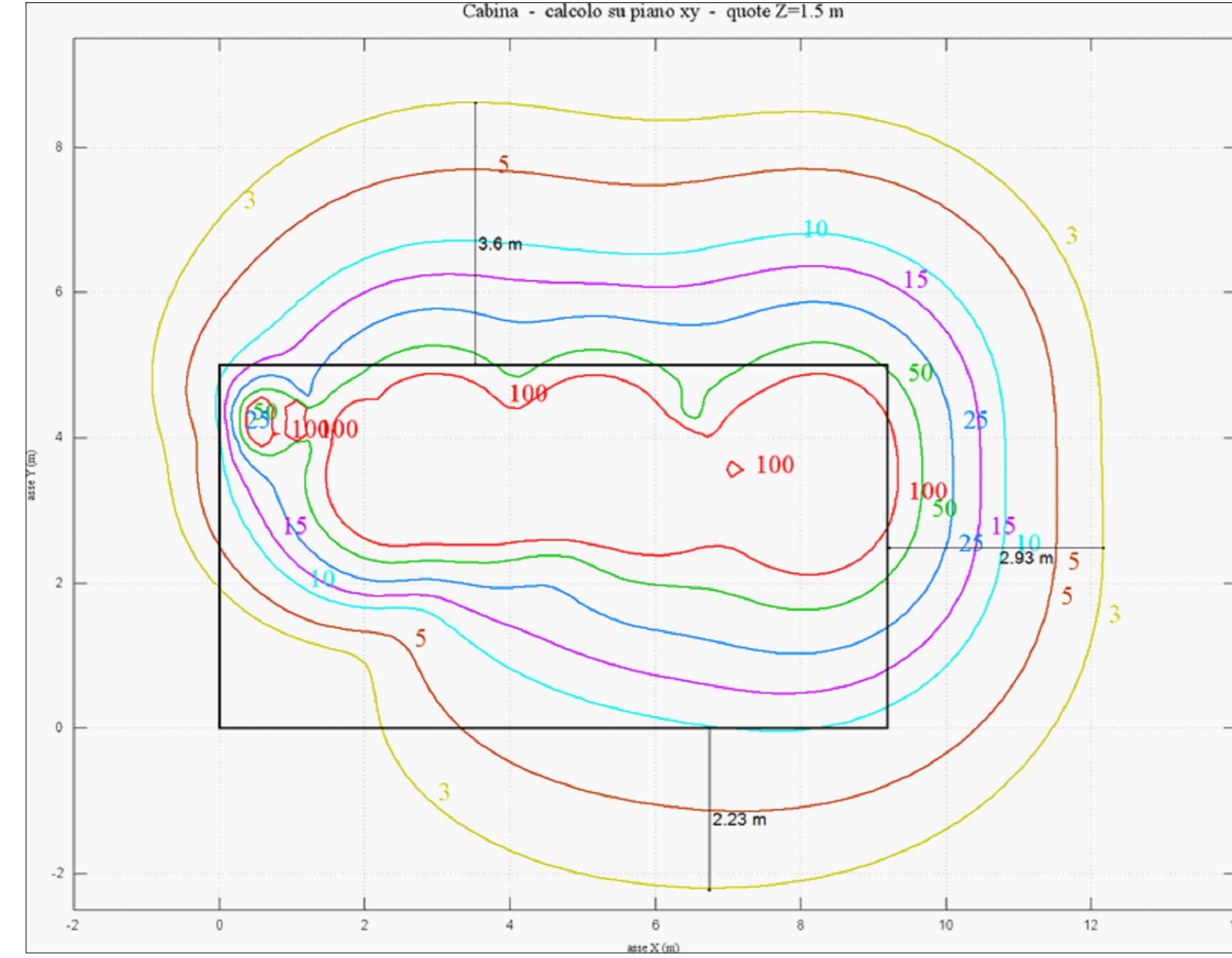
CURVE ISOINDUZIONE CABINA AT COLLETTORE - PROSPETTO FRONTALE



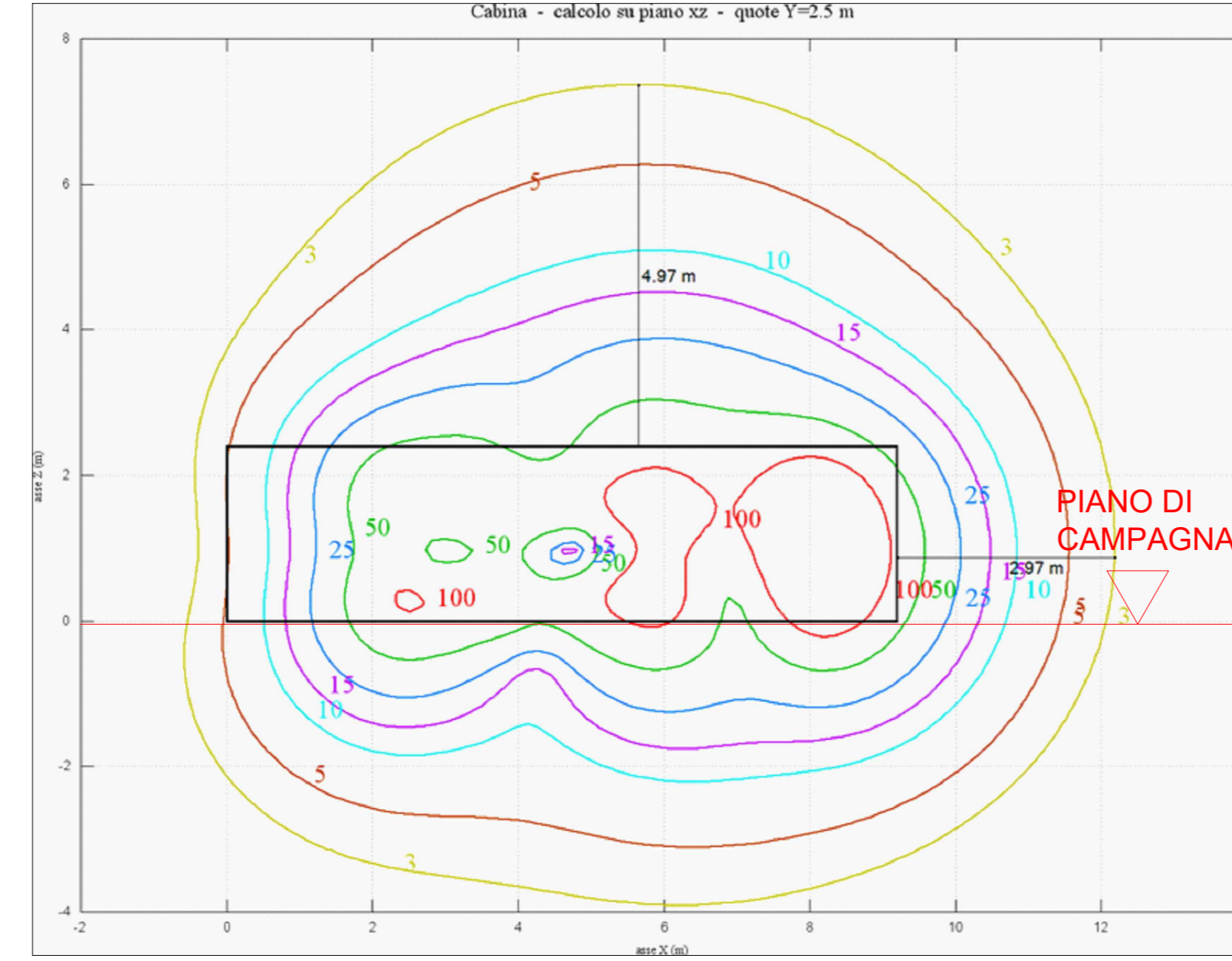
CURVE ISOINDUZIONE CABINA AT COLLETTORE - PROSPETTO LATERALE



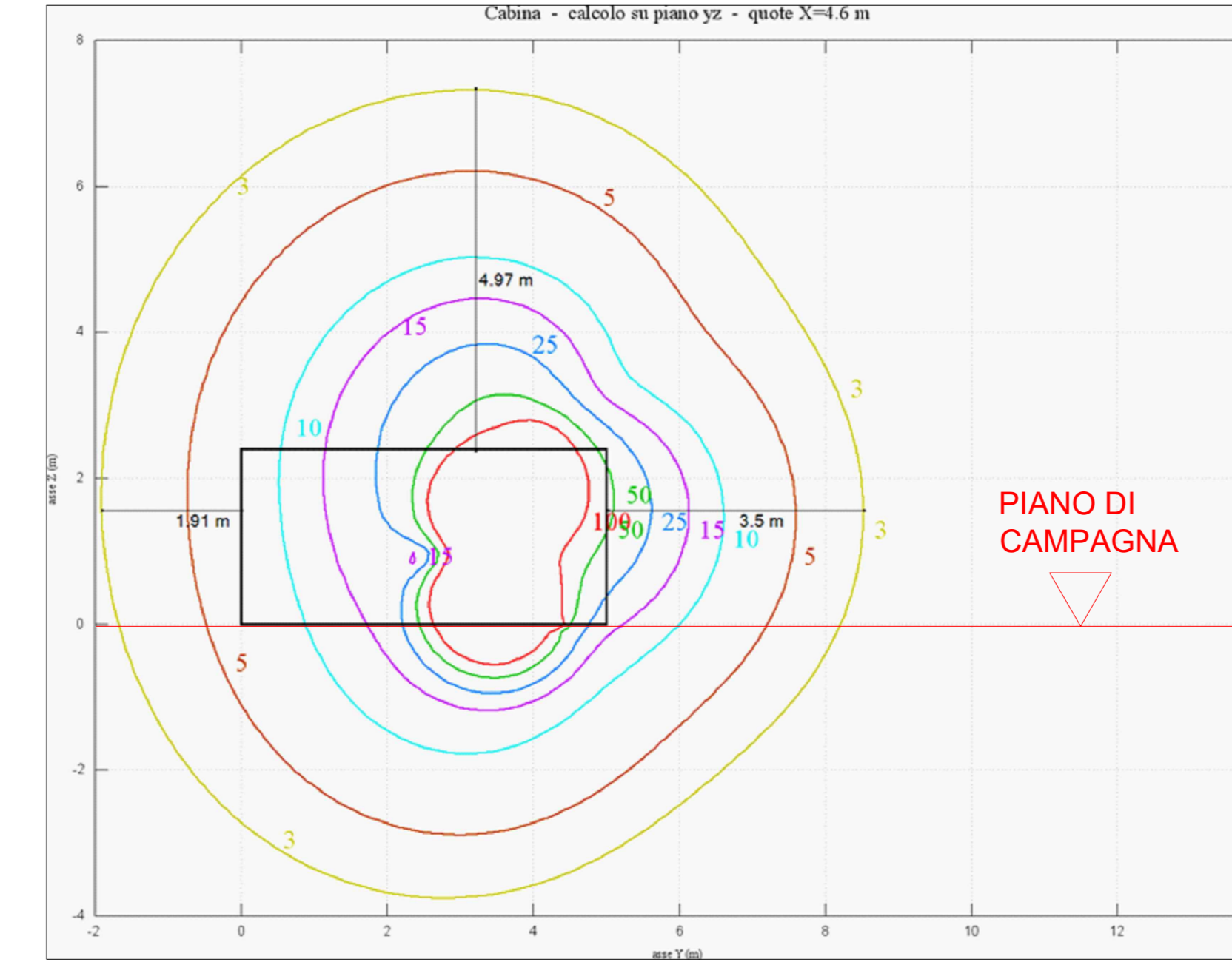
CURVE ISOINDUZIONE CABINA AT/BT DI SOTTOCAMPO - VISTA IN PIANTA



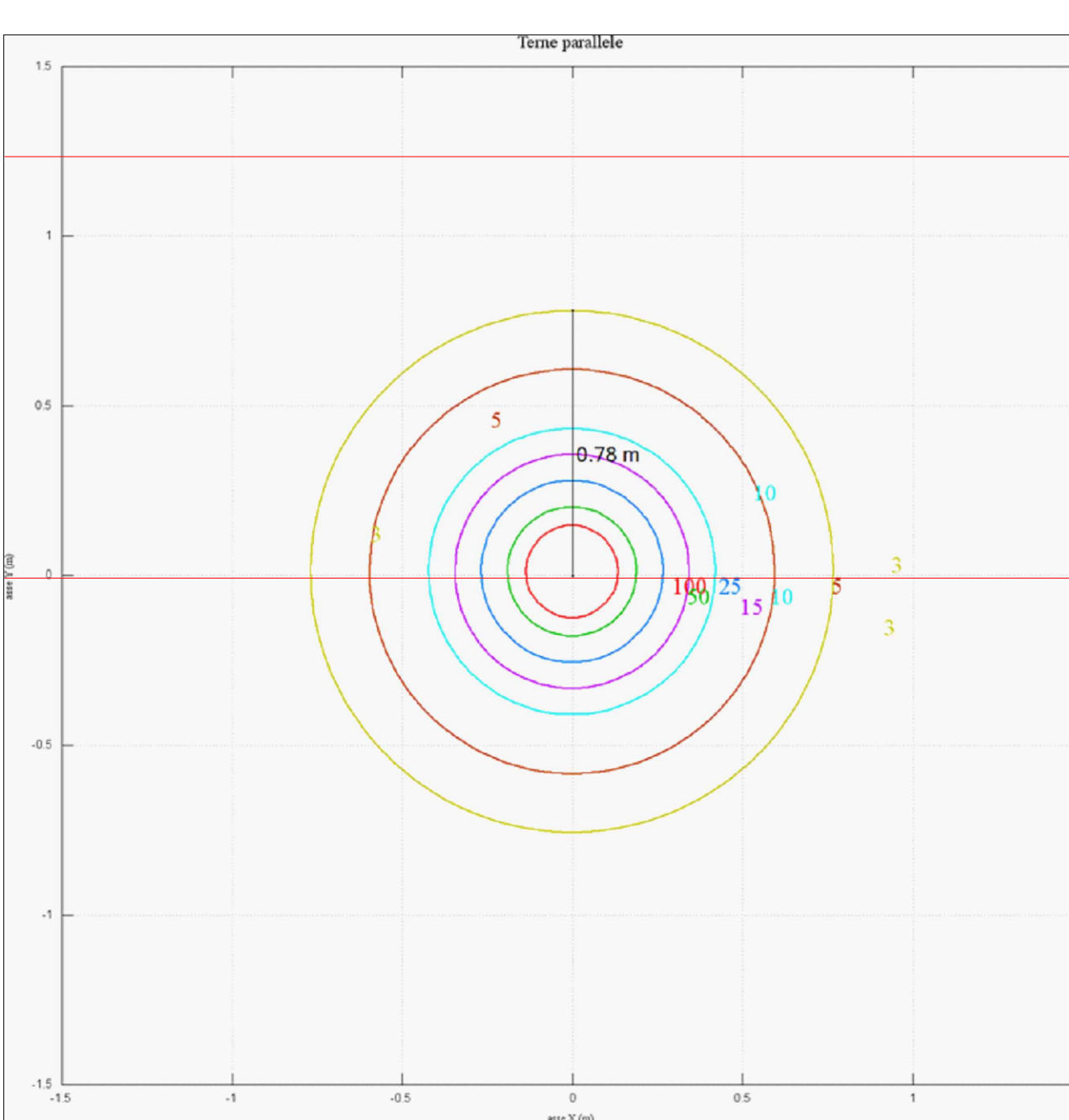
CURVE ISOINDUZIONE CABINA AT/BT DI SOTTOCAMPO - PROSPETTO FRONTALE



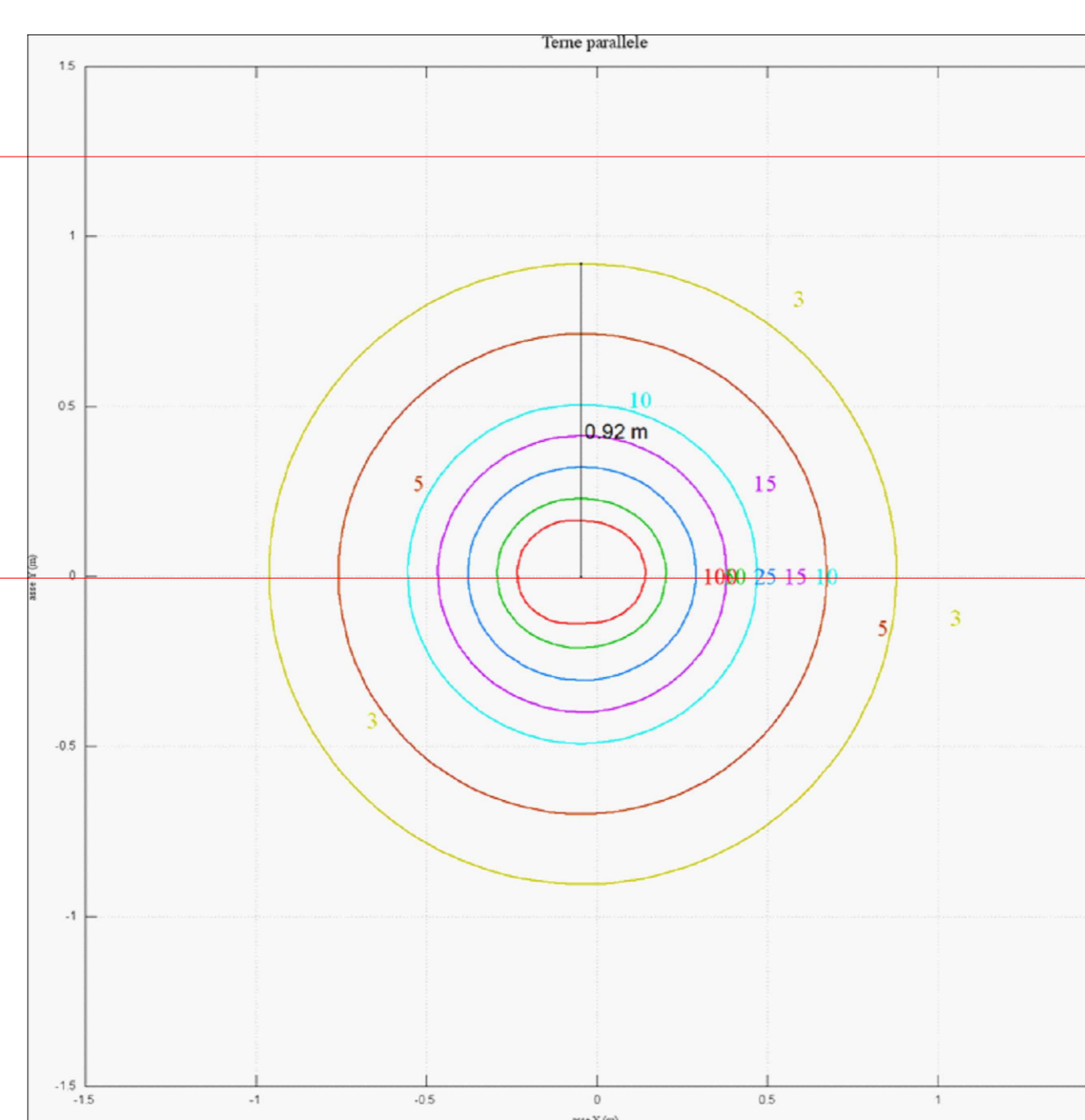
CURVE ISOINDUZIONE CABINA AT/BT DI SOTTOCAMPO - PROSPETTO LATERALE



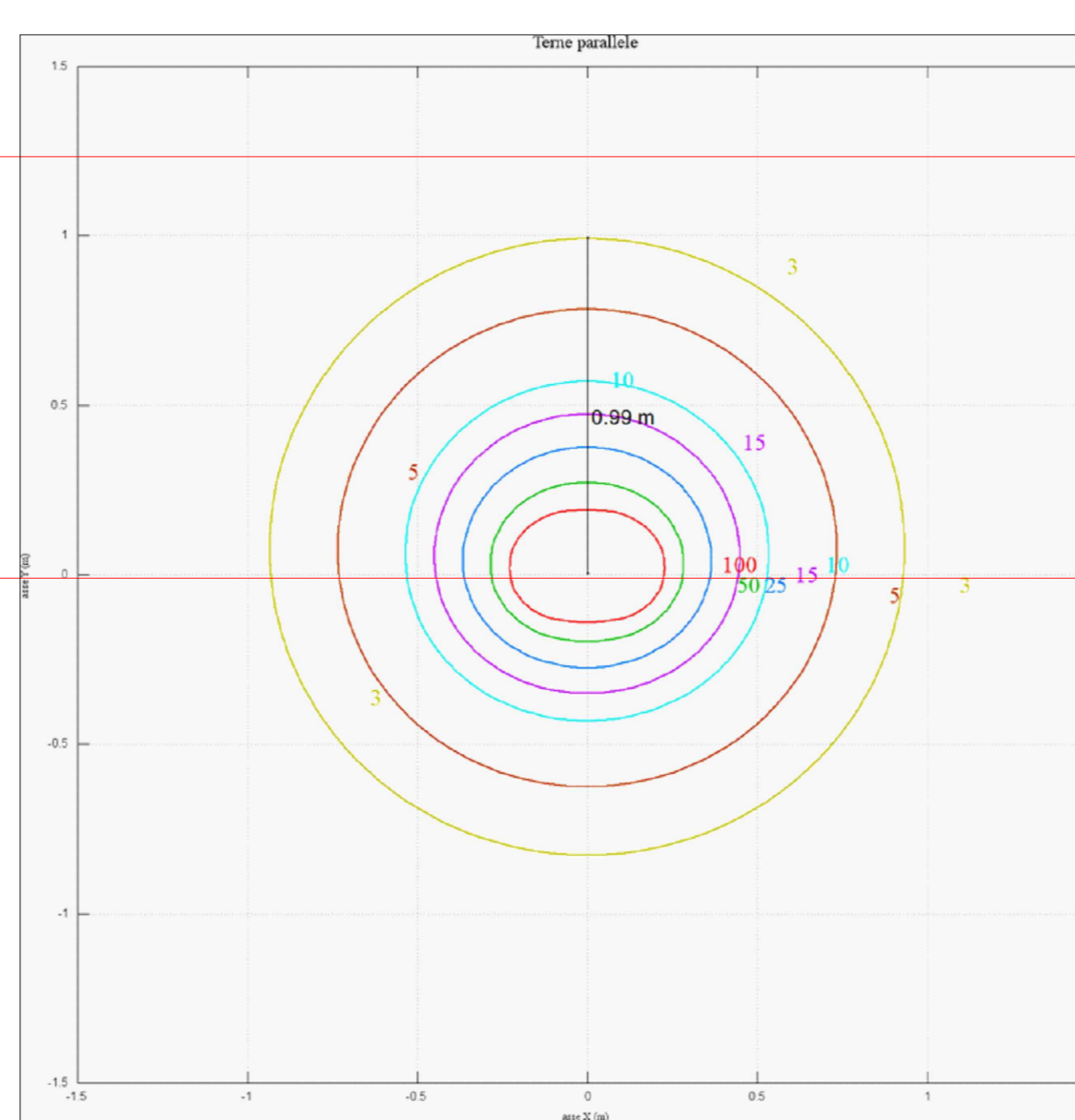
CURVE ISOINDUZIONE - 1 LINEA BT INTERRATA



CURVE ISOINDUZIONE - 2 LINEE BT INTERRATE

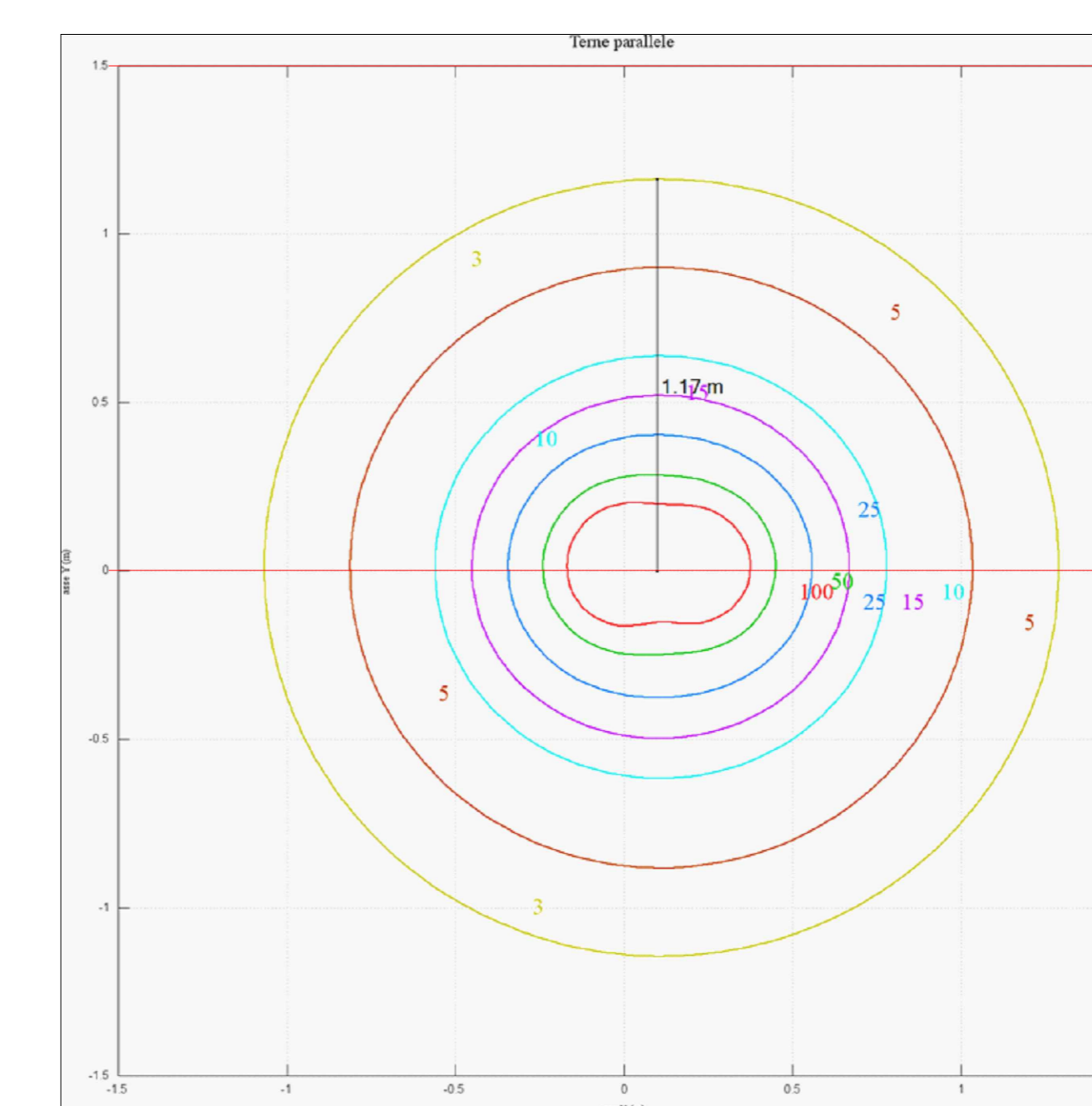


CURVE ISOINDUZIONE - 3 LINEE BT INTERRATE



PIANO DI CAMPAGNA
PIANO DI POSA CAVI
DA INVERTER A CABINA DI SOTTOCAMPO

CURVE ISOINDUZIONE - 2 LINEE AT INTERRATE



PIANO DI CAMPAGNA
PIANO DI POSA CAVI
DA CABINA DI CONSEGNA A SE TERNA

REGIONE SARDEGNA
Provincia di Nuoro
COMUNE DI MACOMER

Realizzazione di un Parco Agrivoltaico di potenza nominale pari a 30 MWp denominato "SINDIA 2" sito nel Comune di Macomer (NU) Località "Pittigunnis" e "SA Urtiga"

OGGETTO		PROGETTO DEFINITIVO		SINDIA2-PDT13	
ELABORATO		TAVOLA DEGLI EFFETTI ELETTROMAGNETICI		CODICE ELABORATO	
Data	Revisione	Descrizione	Elaborazione	Verifica	Approvazione
Giugno 2022	00	Emissione per procedura di VIA	Dot. G. Quirio	Ing. E. Carterino	Enerland Italia
TEAM			PROGETTO		
Ing. Emanuele CARTERINO Dot. Gianni MISTOLINO Dot. Ag. Paolo VASTANO Ing. Antonio PULIGIANNO Dot. Niccolò RIZZO Dot. Ing. GIUSTIZIETTI			IMPIANTO AGRIVOLTAICO SINDIA 2		
GRUPPO DI LAVORO			PROPRIONTE		
Ing. Giovanni TORRIS Ing. Mario ZUCCHETTI Dot. Roberto PIRASTELLU Enr. Ing. Nicola VIGANO Dot. Ing. Agnese Elena Maria CARACCI			SEDE LEGALE Via del Rovello, 3 07020 - Sennar (NU)		
PROGETTAZIONE: ENERLAND ITALIA			REFERENTE: Ing. Emanuele Carterino		
COORDINAMENTO: Ing. Emanuele CARTERINO			DATA: 09/06/2022		
SCALA: Varie			FORMATO: A0		