

**LEGENDA**

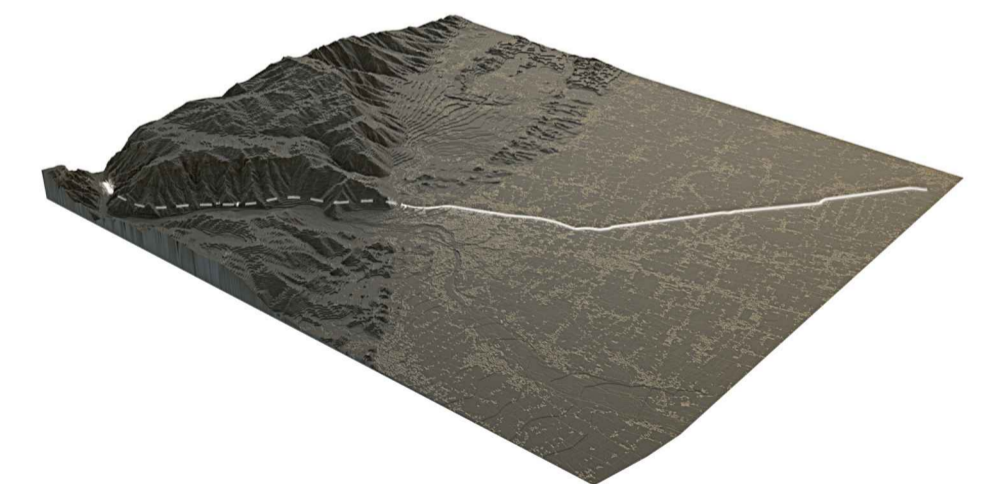
- faglie e/o fratture
- Depositi Quaternari**
- Depositi alluvionali: depositi costituiti da ghiaie e sabbie con ciottoli.

**PROFILO CASTELFRANCO - CASTELLO DI GODEGO**



**Regione del Veneto**

**Progettazione, costruzione e gestione  
Itinerario della Valsugana Valbrenta - Bassano  
Superstrada a pedaggio**



**PROPOSTA DI FINANZA DI PROGETTO**  
ai sensi della L.R.V. n° 15 / 2002 e D.Lgs n° 163 / 2006  
avviso BURV n° 71 del 28/08/2009

**PROGETTO PRELIMINARE**

INTEGRAZIONI - GIUGNO 2012

PROPONENTE: COSTITUENDO CONSORZIO TRA

PROGETTAZIONE: **idroesse**, **PROIECO**, **HYDROSTUDIO**

RESPONSABILE INTEGRAZIONE PRESTAZIONI SPECIALISTICHE  
Dott. Ing. Gianfranco ZOLETTO

INTEGRAZIONI PROGETTO PRELIMINARE A CURA DI: **CFarm**, **HYDROSTUDIO**

**PROGETTO PRELIMINARE  
SEZIONI GEOTECNICHE  
CASTELFRANCO V. / BASSANO DEL G.  
Sezione geotecnica - Tavola 2**

ALL. N. **B.14.02.SG.02**

SCALA: **1:5.000/500**

DATA: **Giugno 2012**

COMMESSA: **ACSF291C.000/C**

0	Giugno 2012	Integrazione per Adattamento del Progetto Preliminare al DPR 20/10	R. Andreoli	G. Zoletto	G. De Stavola
REVISIONE	DATA	DESCRIZIONE	REDATTO	CONTROLLATO	AUTORIZZATO