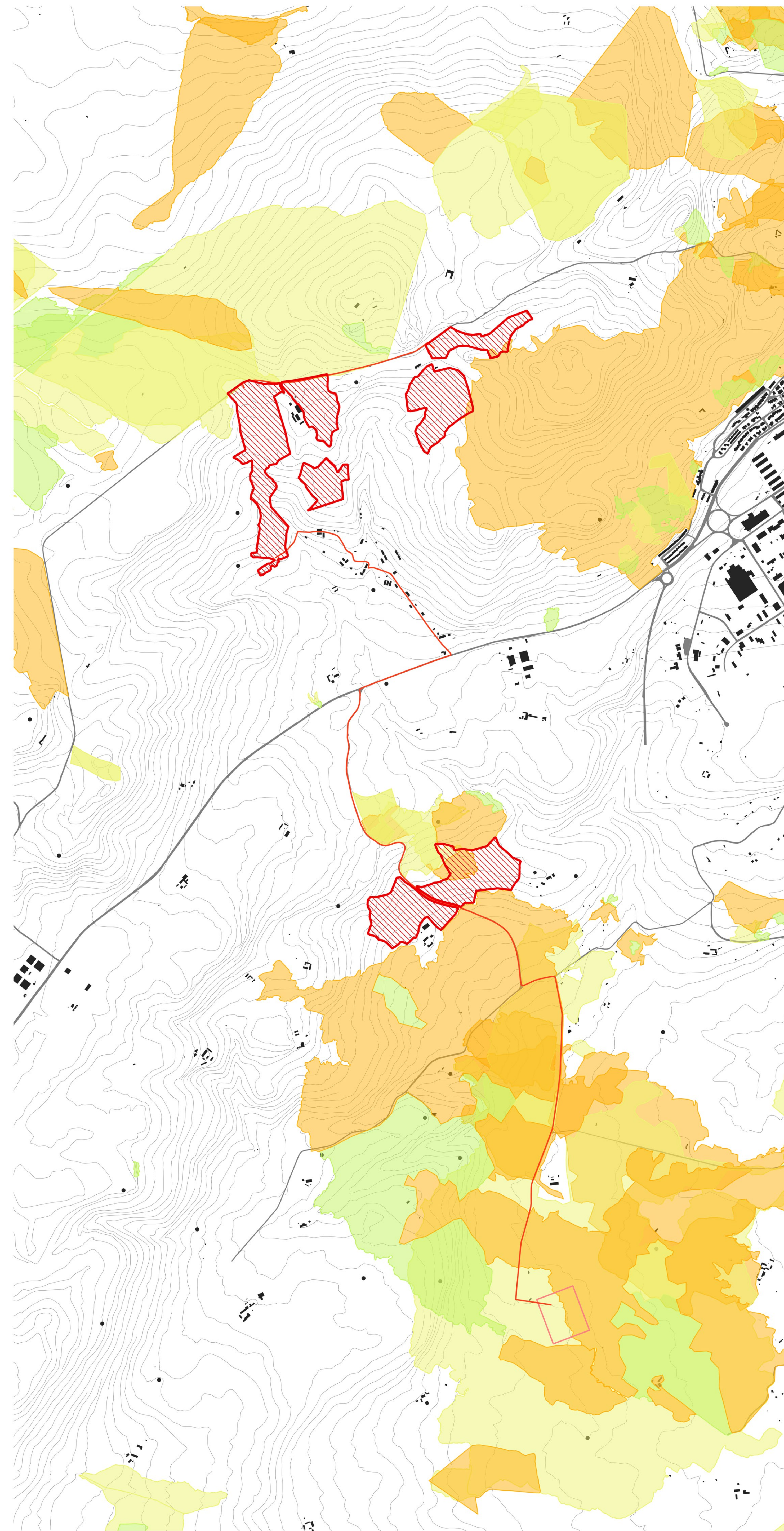
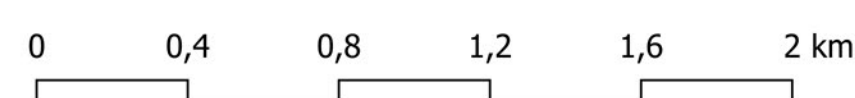


Scala 1:10.000



Scala 1:10.000



LEGENDA

- Cavidotto Sindia 4 - 18,95 km Cavidotto - 18,95 km
- Cavidotto stradale Sindia 2 - 6,76 km
- Sindia_4_Area_progetto

Aree percorse da fuoco Regione Sardegna

- Incendi 2020
- Incendi 2019
- Incendi 2018
- Incendi 2017
- Incendi 2016
- Incendi 2015
- Incendi 2014
- Incendi 2013
- Incendi 2012
- Incendi 2011
- Incendi 2010
- Incendi 2009
- Incendi 2008
- Incendi 2007
- Incendi 2006
- Incendi 2005

Tipologie soprassuoli percorsi da fuoco 2005 - 2020

- Altro
- Bosco
- Pascolo

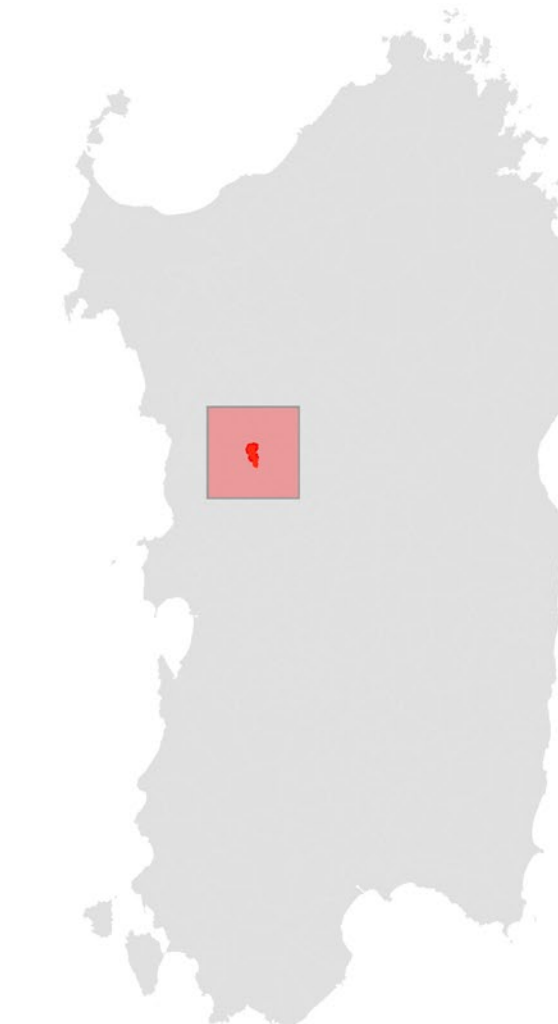
BASE INFORMATIVA

CTR 1:10000

- 02_EDIFICIO
- 02_EDIFICIO_MINORE

02_ELEMENTO_COPERTURA copia

- Curve di livello passo 5 m
- Viabilità principale



REGIONE SARDEGNA
Provincia di Nuoro
COMUNE DI MACOMER

Realizzazione di un Parco Agrivoltaiico
di potenza nominale pari a 30 MWp
denominato "SINDIA 2" sito nel
Comune di Macomer (NU)
Località "Pittigunnis" e "SA Urtiga"

OGGETTO: STUDIO DI IMPATTO AMBIENTALE
CARTA DELLE AREE PERCORSE DA INCENDIO SINDIA2-IAT02
CODICE ELABORATO

Data	Revisione	Descrizione	Elaborazione	Verifica	Approvazione
Aprile 2022	00	Emissione per procedura di VIA	Dott.ssa I. Castagnetti	Dott. Agr. P. Vasta	Enerland Italia

TEAM PROGETTAZIONE:
Dott. Agr. Patrick VASTA
Ing. Annamaria PULIGIANNO
Dott.ssa Nausica RUSCO
Dott.ssa Elena CASTAGNETTI
Ing. Emanuele CANTERINO
Dott. Claudio RESTOGLIO
Dott. Guglielmo GUADRIO

PROGETTO:
**IMPIANTO AGRIVOLTAICO
SINDIA 2**

GRUPPO DI LAVORO:
Geol. Nicola PULIGIANNO
Ing. Maria ZOCCHEDDU
Mestre:
Dott. Rosario PIGNATELLO
E.P.M.
Ing. Giuseppe TICHO
Dott.ssa Agnese Elena Maria CARGACI

PROGETTO:
ENERLAND ITALIA

COORDINAMENTO:
Dott. Agr. Patrick VASTA

PROPRIORE:
Energia Pulita
Italiana 4 s.r.l.

REPERENTE:
Diego Gonzalez Carceres

DATA: 21/04/2022
SCALA: 1:10.000
FORMATO: A0