

LEGENDA

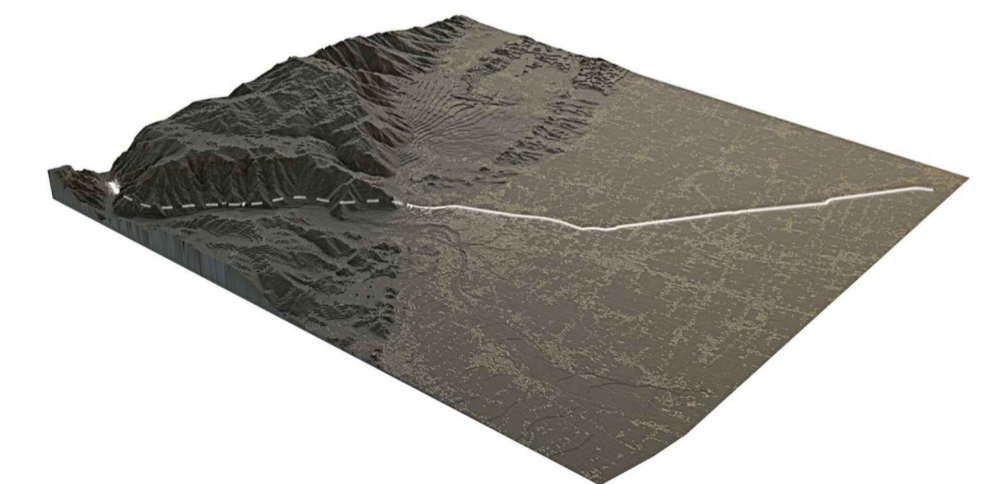
- faglie e/o fratture
- Depositi Quaternari**
- Depositi alluvionali: depositi costituiti da ghiaie e sabbie con ciottoli.

PROFILO RAMON - SVINCOLO CAVE



Regione del Veneto

Progettazione, costruzione e gestione
Itinerario della Valsugana Valbrenta - Bassano
Superstrada a pedaggio



PROPOSTA DI FINANZA DI PROGETTO
ai sensi della L.R.V. n° 15 / 2002 e D.Lgs n° 163 / 2006
avviso BURV n° 71 del 28/08/2009

PROGETTO PRELIMINARE
INTEGRAZIONI - GIUGNO 2012

PROPONENTE: COSTITUENDO CONSORZIO TRA

PROGETTAZIONE:

RESPONSABILE INTEGRAZIONE PRESTAZIONI SPECIALISTICHE
Dott. Ing. Gianfranco ZOLETTO

INTEGRAZIONI PROGETTO PRELIMINARE A CURA DI:

<p>PROGETTO PRELIMINARE SEZIONI GEOTECNICHE CASTELFRANCO V. / BASSANO DEL G. Sezione geotecnica - Tavola 4</p>			<p>ALL. N. B.14.02.SG.04</p>
<p>SCALA: 1:5.000/500</p>			<p>DATA: Giugno 2012</p>
<p>REVISIONE 0</p>	<p>DATA Giugno 2012</p>	<p>DESCRIZIONE Integrazione per Adattamento del Progetto Preliminare al DPR 20110</p>	<p>COMMESSA: ACSF291C.000/C</p>
<p>REDAITTO R. Andreoli</p>	<p>CONTROLLATO G. Zolotto</p>	<p>AUTORIZZATO G. De Stavola</p>	

OPERA PROTETTA AI SENSI DELLA LEGGE 22 APRILE 1941 N° 633 TUTTI I DIRITTI RISERVATI. QUALSIASI RIPRODUZIONE ED UTILIZZAZIONE NON AUTORIZZATE SARANNO PERSEGUITE A RIDERE DALLE LEGGI