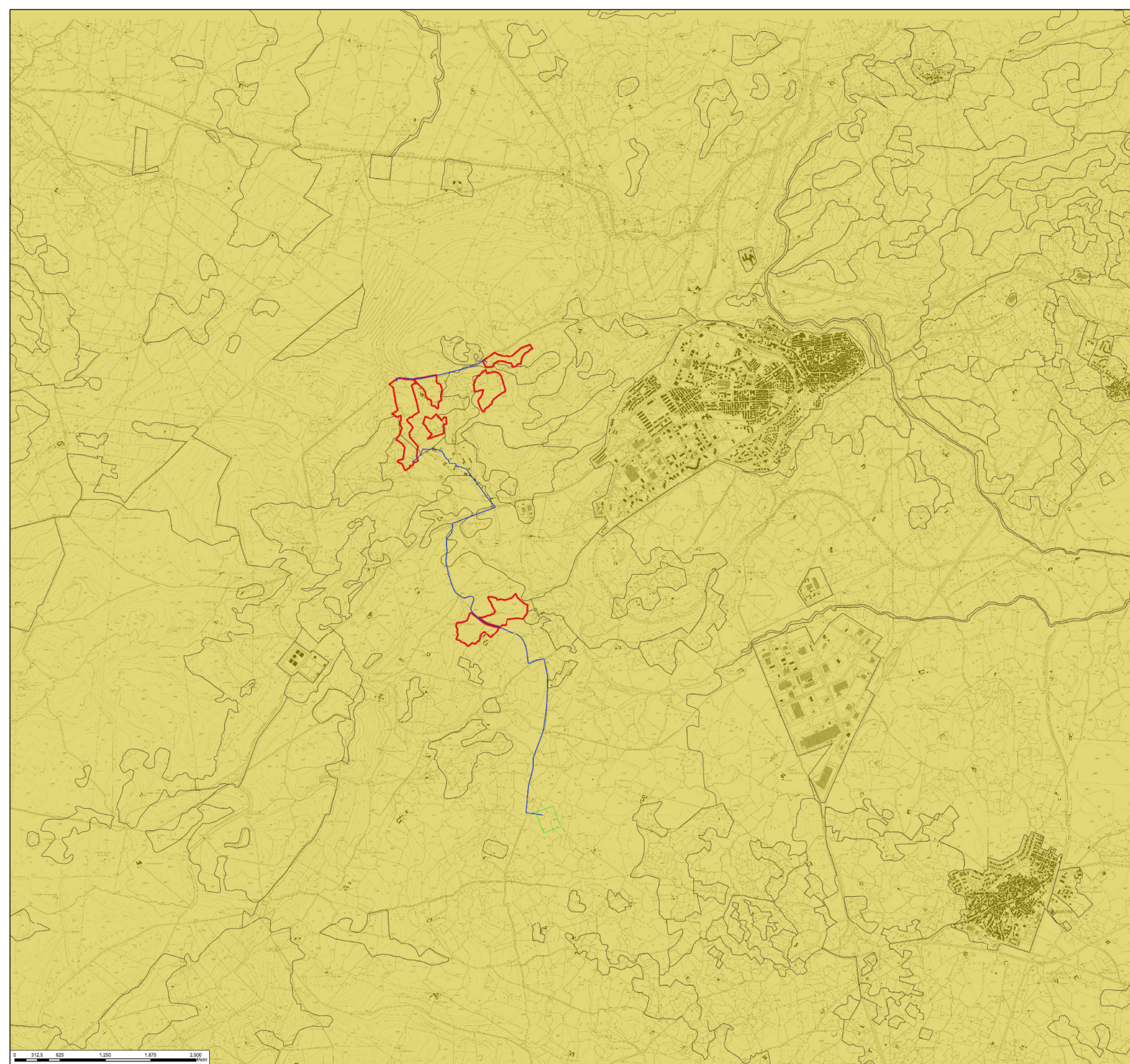


- Area di progetto
 - Cavidotto stradale - 12,4 km
 - Stazione Terna Macomer stazione_Terna_Macomer
- Presenza potenziale di vertebrati a rischio - ind2se
- 0
 - 1
 - 2
 - 3
 - 4
 - 6
 - 12
 - 13



REGIONE SARDEGNA
 Provincia di Nuoro
 COMUNE DI MACOMER

**Realizzazione di un Parco Agrivoltaico
 di potenza nominale pari a 30 MWp
 denominato "SINDIA 2" sito nel
 Comune di Macomer (NU)**
Località "Pittigunnis" e "SA Urtiga"

STUDIO DI IMPATTO AMBIENTALE		SINDIA2-IAT30
CARTA DELLA PRESENZA DI POTENZIALE E FLORA A RISCHIO ESTINZIONE		<small>CODICE ELABORATO</small>
<small>ELABORATO</small>		
<small>Data</small>	<small>Revisione</small>	<small>Descrizione</small>
Luglio 2022	00	Emissione per procedura di VIA
		<small>Elaborazione</small>
		Dott. Ing. G. Torrisi
		Dott. Agr. P. Vasta
		<small>Verifica</small>
		Dott. Biol. A. Cardaci
		<small>Approvazione</small>
		Enerland Italia
<small>TEAM:</small>		
Dott. Agr. Patrick VASTA Ing. Antonino PALMISANO Dott. Marco RIGGIO Dott. ssa Irene CASTAGNETTI Dott. Riccardo CASTELLINI Dott. Claudio BERTOLINI Dott. Guglielmo QUARDO		
<small>GRUPPO DI LAVORO:</small>		
Dott. Maria PIU' / ENERLAND ITALIA Ing. Maria ZOCCHETTI Dott. Rosario FIORENZANO Dott. Riccardo CASTELLINI Dott. Riccardo CASTELLINI Dott. Biol. Agrario Emanuele CARACIACI Dott. Guglielmo QUARDO		
ENERLAND ITALIA		
<small>PROGETTAZIONE:</small>		
ENERLAND ITALIA		
<small>COORDINAMENTO:</small>		
Dott. Agr. Patrick VASTA		
<small>PROGETTO:</small>		
IMPIANTO AGRIVOLTAICO SINDIA 2		
<small>PROPRIORE:</small>		<small>SEDE LEGALE:</small>
Enerland Italia s.r.l.		Via del Roncone, 3 41012 - Biadene (MO)
<small>REFERENTE:</small>		<small>REFERENTE:</small>
Diego Genzales Caseres		Diego Genzales Caseres
<small>DATA:</small>		<small>DATA:</small>
30/07/2023		30/07/2023
<small>SCALA:</small>		<small>FORMATO:</small>
1:25.000		A1

