

CARTA GEOMORFOLOGICA DELLA SARDEGNA MARINA E CONTINENTALE

A. ULZEGA
DIPARTIMENTO SCIENZE DELLA TERRA
UNIVERSITÀ DI CAGLIARI
con la collaborazione, per rilievi in mare, di:
L. LECCA, F. LEONE, P. ORRU, R. SCARTEDDU, F. SECHI



LEGENDA LEGEND

AREA CONTINENTALE CONTINENTAL AREA

Litologie del substrato Bedrock

- Calcari, dolomiti
Limestones, dolomites
- Marna, marna arenacea, calcareniti marmose
Mud, sandy mud, sandy calcarenites
- Arenarie, conglomerati
Sandstones, conglomerates
- Scisti, scisti arenacei, argillitosi, metamorfici
Shales, arenaceous shales, mudstones, metamorphic rocks
- Rocce intrusive
Intrusive rocks
- Rocce effusive acide
Acid effusive rocks
- Rocce effusive basiche
Basic effusive rocks

Depositi superficiali Superficial deposits

- Sabbie di spiaggia (Olocene)
Beach sands
- Sabbie eoliche (Olocene)
Eolian sands
- Depositi per gravità (Olocene)
Talus fans
- Alluvioni (Olocene)
Alluvial deposits
- Arenarie e conglomerati di spiaggia (Pleistocene sup.)
Beach sands and conglomerates
- Arenarie eoliche (Pleistocene sup.)
Eolian sands
- Alluvioni (Pleistocene)
Alluvial deposits
- Depositi per gravità (Pleistocene)
Talus fans

Superfici di erosione Erosional surfaces

- Terrazzi marini
Marine terraces
- Paleo superficiali
Paleo surfaces

Forme costiere Coastal landforms

- Falesie h > 50 m
Cliff
- Falesie h < 50 m
Cliff
- Costa rocciosa molto acclive
Very steep rocky coast
- Costa rocciosa
Rocky coast
- Ripa di erosione
Marine erosion cliff

Forme e depositi di versante Slope landforms and deposits

- Orlo di scarpata
Edge of scarp
- Batture di pendio convessa
Convex scarp
- Batture di pendio concava
Concave scarp
- Rilievo isolato, inselberg
Isolated relief
- Felsi, deposito di ghiaccio (Pleistocene)
Ice-free glacial deposits
- Morfologia carsica
Karst forms
- Ruscellimento diffuso
Diffuse erosion

Forme e depositi fluviali Fluvial landforms and deposits

- Corso d'acqua
Stream
- Valli incassate
V-shaped valley
- Lago artificiale
Retention dam
- Palude bonificata
Drainaged marsh
- Palude, laguna costiera
Marsh, lagoon
- Orlo di terrazzo fluviale
River terrace edge
- Spartiacque
Water parting
- Cono di deiezione (Olocene)
Alluvial fan
- Cono di deiezione (Pleistocene)
Alluvial fan

AREA MARINA MARINE AREA

Rilievo e struttura della piattaforma Shelf landform and structure

- Bordo
Shelf edge
- Bordo in arretramento
Recessed shelf edge
- Rilievo isolato
Isolated relief
- Orlo di scarpata
Edge of scarp
- Substrato affiorante
Bedrock

Depositi superficiali Superficial deposits

- Progradazione del bordo
Shelf front progradation
- Campi di sabbia e dune
Plains with sand or dunes
- Area in debole sedimentazione olocenica
Low Holocene sedimentation
- Area in forte sedimentazione olocenica
Very rapid Holocene sedimentation

Idrografia sottomarina Submerged hydrography

- Talweg
Trench
- Talweg sepolto
Covered trench
- Delta sottomarino
Submarine delta
- Testata di canyon in erosione
Canyon
- Depressione in colmata di sedimenti fini
Clayey depression with fine sediments

Livelli marini quaternari Quaternary sea levels

- Piattaforma di abrasione
Wave cut platform
- Arenarie e conglomerati di spiaggia
Beach sands and conglomerates
- Cordone litorale
Littoral bar
- Falesia sommersa
Submerged cliff

Forme esterne alla piattaforma External landforms to shelf

- Scarpata
Coastal escarpment
- Piano batiale
Bathyal plain
- Bacino
Basin
- Monte sottomarino
Submarine mountain

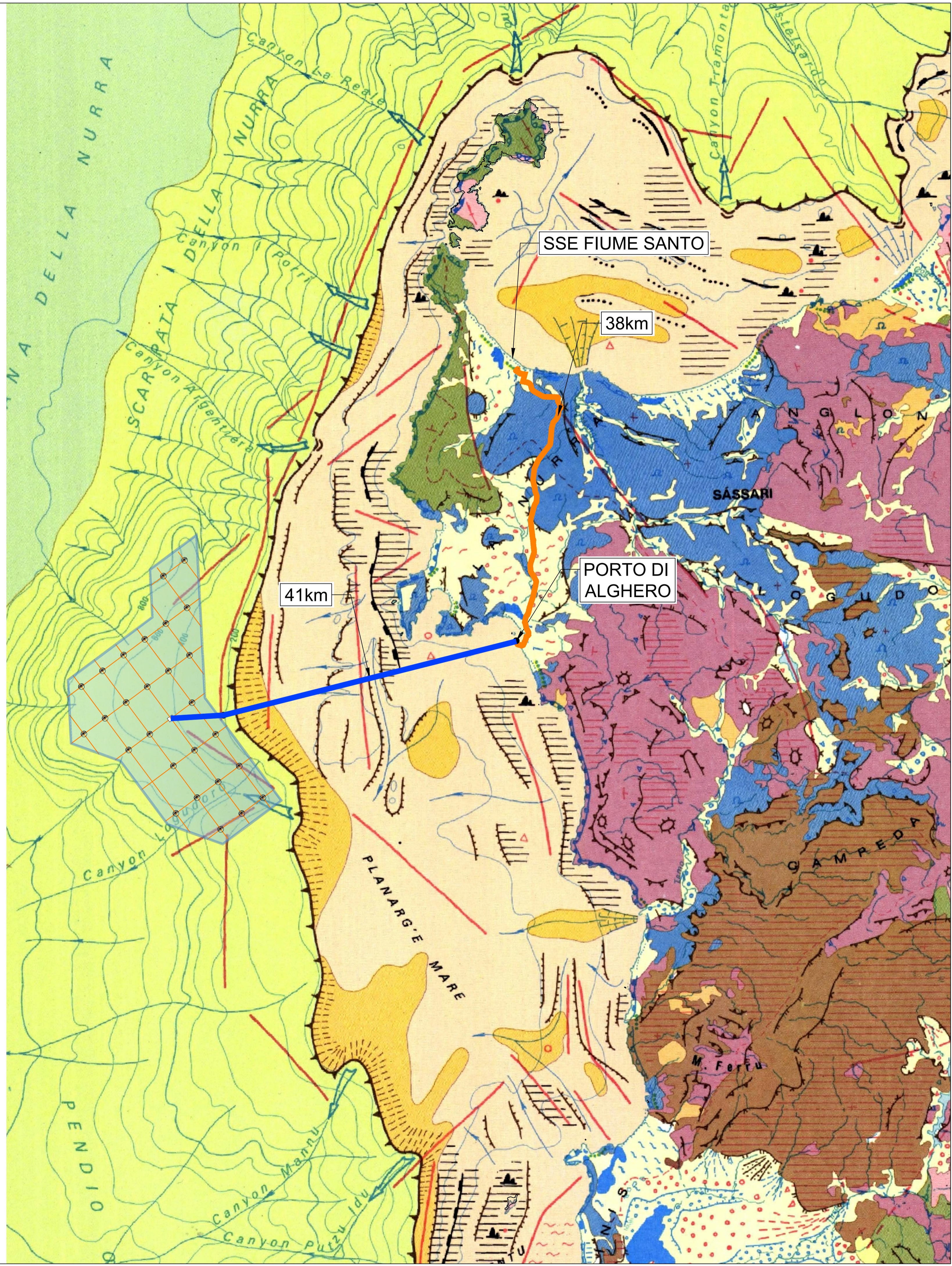
Stazione di campionatura Sampling site

- Immersione subacquea
Dive
- Carotaggio
Core
- Battata
Bathymetry
- Dragaggio
Dredging

Dati e forme strutturali Structural data and landforms

- Faglia
Fault
- Filati
Fault axis
- Giacitura degli strati
Stratigraphic dip
- Superficie strutturale
Structural surface

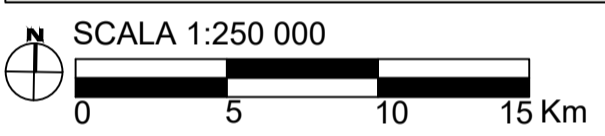
Stralci dai rilievi originali della U. Q. "Istituto di Geologia - Cagliari" (resp. A. Ulzega 1977-1982 ediz. ed ined.), integrati con dati della letteratura disponibile. La linea litologica della piattaforma continentale sono in parte elaborate da L. Lecca, R. Scarteddu, F. Sechi e S. Carboni per la "Carta geotettonica d'Italia" 1:1.000.000/C.N.R. Rilievi eseguiti con le Nave Oceanografica Bannock CNR dal 1977 al 1984.
A. Manni ha curato la elaborazione dei dati morfologici della Sardegna continentale, a N del 40° parallelo. Base topografica e batimetrica da "Struttura morfologica di Italia" 1:500.000 del progetto finalizzato "Geotettonica" sottoprogetto "Modello strutturale" C.N.R., integrata nella piattaforma continentale da rilievi originali. Disegno originale di P. Orri e A. Ulzega.
Con i contributi (1983-84) del Ministero delle Pubblica Istruzione 40% "Geologia dei margini continentali" e "Morfotettonica" (resp. A. Ulzega).
International Geological Correlation Programme
PROJECT No. 200: Sea level correlations and applications
"INGUA: Sub-Commission on Mediterranean and Black Sea Shorelines"



SITO SARDINIA NORTH-WEST

STRUTTURE BIPALA: n° 27
WTG: n° 54 (Potenza 25MW; H_{tub}=177m; D_{rot}=310m)
OTM HVAC 380 kV: n° 1
Potenza complessiva: 1350 MW
Superficie "Floating Area": 364 kmq

CAVIDOTTO SUBACQUEO HVAC 380 kV (L=41km)
CAVIDOTTO TERRESTRE HVAC 380 kV (L=38km)



UNIONE EUROPEA REPUBBLICA ITALIANA REGIONE SARDEGNA

PROGETTO DI UNA CENTRALE EOLICA OFFSHORE GALLEGGIANTE NEL MARE DI SARDEGNA DENOMINATA "SARDINIA NORTH-WEST" E DELLE RELATIVE OPERE DI CONNESSIONE ALLA RETE ELETTRICA NAZIONALE

STUDIO PRELIMINARE AMBIENTALE
Art. 21, D.Lgs. n. 152/2006 - DEFINIZIONE DEI CONTENUTI SIA (SCOPING)

OPERA:		
COMITENTE:	 	AVENHEXICON S.r.l. Viale Luigi Majno, 5 20122 - Milano P. iva 12219810962
PROGETTISTA:	 MPOWER S.r.l. Dott. Ing. Edoardo Boscarino (Coordinatore Project Team) Via Novati, 10 - 09100 - Cagliari (CA) - Italia (IT) C.F. e P.IVA 0608440092	
PROGETTISTA TEAM:	Dott. Arch. Attilio Massarelli (Staff di Coordinamento e Rendering) Dott. Ing. Giovanni Battaglia (Staff di Coordinamento) Dott. Geol. Alessandro Treffietti (GIS) Dott. Geol. Damiano Gravina (GIS) Dott. Ing. Elio Occhino (Acustica Ambientale) Dott. Geol. Salvatore Baroni (Geologia) Dott. Geol. Stefania Serra (Aspetti Naturalistici ed Ambientali)	Dott. Ing. Muhammad Saqib (Aspetti strutturali e geotecnici) Dott. Ing. Alessandro Calli (Aspetti aeronautici) Geom. Antonio Fieri (Aspetti demaniali) Dott. Rosario Pignatello - IBLARCHE S.r.l.s. (Aspetti Archeologici) Dott. Ing. Giancarlo Guenzi - ENERGOCONSULT S.r.l. (Impianti elettrici) Dott. Ing. Gianni Barletta (Impianti elettrici)
OGGETTO:	SCOPING PRELIMINARE AMBIENTALE CARTA GEOMORFOLOGICA	
REV. DATA	OGGETTO DELLA REVISIONE	ELABORAZIONE VERIFICA APPROVAZIONE
00 25-10-2022	EMISSIONE PER SCOPING PRELIMINARE	DG AM EB

SCALA: 1:250.000 CODICE DOCUMENTO: CODICE ELABORATO:

FORMATO: A1 SNW SCOP D.033 00 **D.033.00**

COMMESSA FASE TAVOLA REV.

E' vietata la riproduzione del presente documento, anche parziale, con qualsiasi mezzo, senza l'autorizzazione di MPOWER S.r.l.