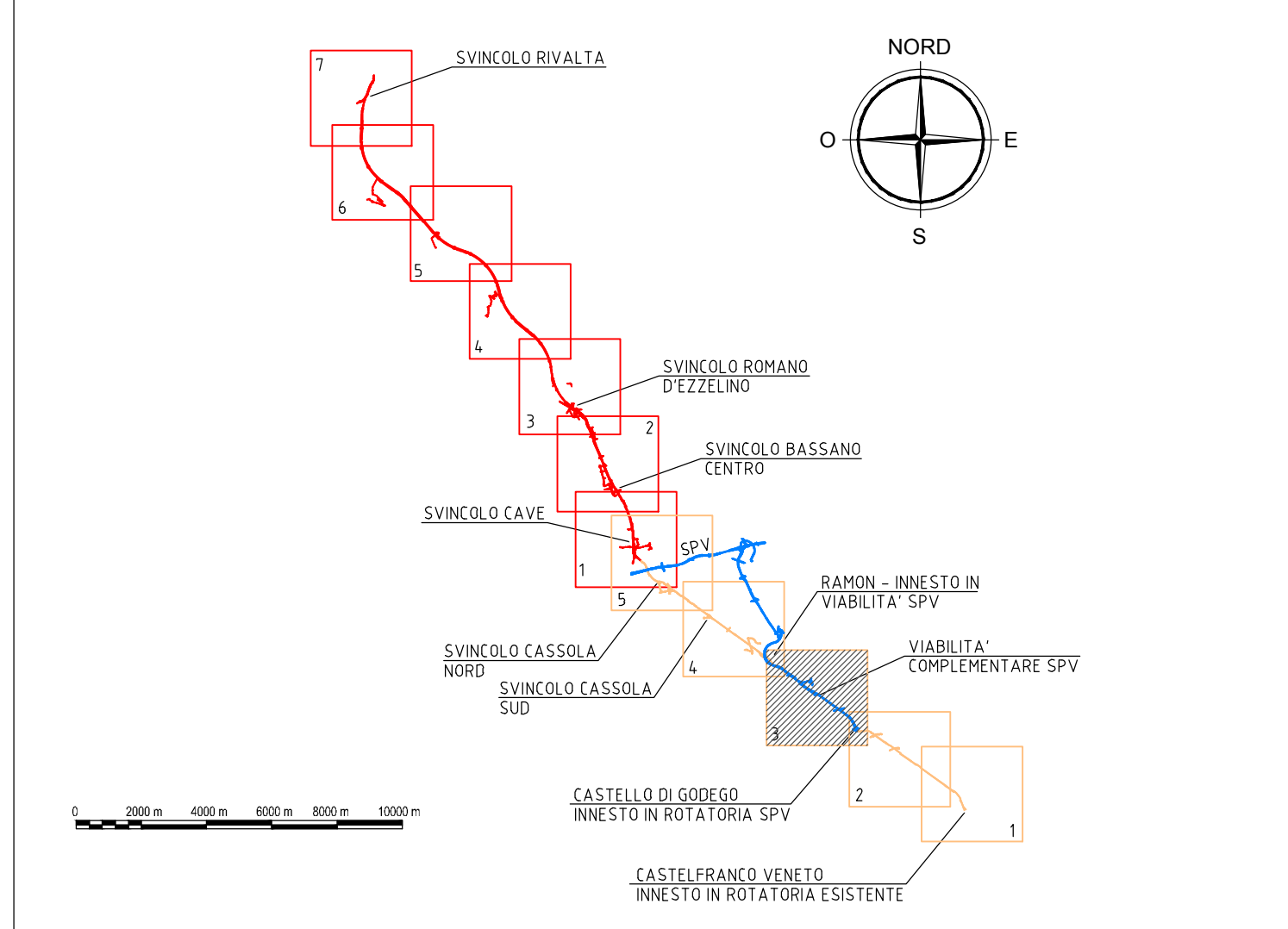




QUADRO D'UNIONE



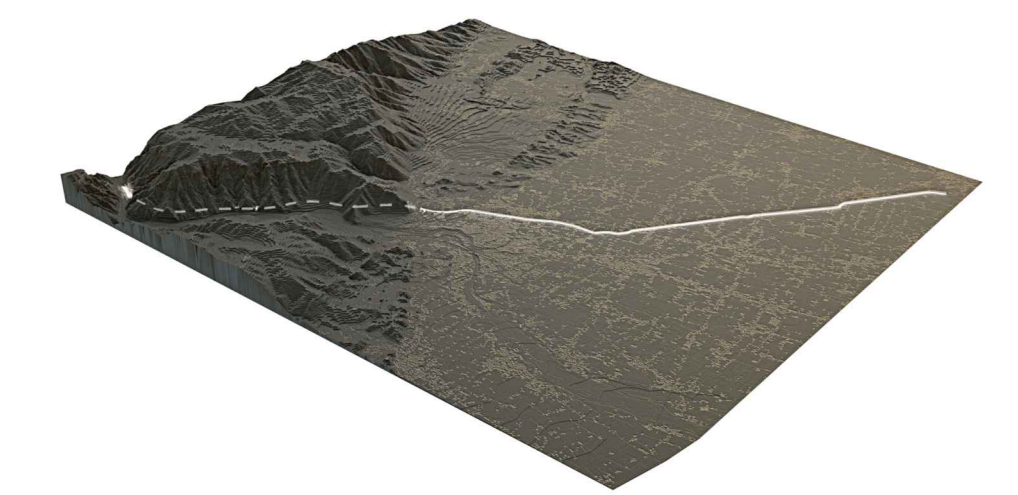
LEGENDA

- VIABILITA' ESISTENTE**
- SS47 STRADE STATALI
 - SP74 STRADE PROVINCIALI
 - Via Cà Cornaro STRADE COMUNALI PRINCIPALI
 - TN-VE LINEE FERROVIARIE
 - CONFINI COMUNALI
- BASSANO DEL GRAPPA LOCALITA' PRINCIPALI**
- FIUMI / TORRENTI
- VIABILITA' DI PROPOSTA**
- Rilevato
 - Trincea
 - Viadotto
 - Galleria
 - Trincea artificiale
- SUPERSTRADA**
- Rilevato
 - Trincea
 - Viadotto
 - Galleria
 - Trincea artificiale
- VIABILITA' COMPLEMENTARE E A SERVIZIO DEL TRAFFICO LOCALE**
- Rilevato
 - Trincea
 - Viadotto
 - Galleria
 - Trincea artificiale
- DEVIAZIONI CORSI D'ACQUA E RISAGOMATURE**
- Rilevato
 - Trincea
 - Viadotto
 - Galleria
 - Trincea artificiale
- VIABILITA' IN PROGRAMMA**
- ALTRA PROGETTAZIONE IN PROGRAMMA / IN COSTRUZIONE



Regione del Veneto

Progettazione, costruzione e gestione
Itinerario della Valsugana Valbrenta - Bassano
Superstrada a pedaggio



PROPOSTA DI FINANZA DI PROGETTO
ai sensi della L.R.V. n° 15 / 2002 e D.Lgs n° 163 / 2006
avviso BURV n° 71 del 28/08/2009

PROGETTO PRELIMINARE
INTEGRAZIONI - GIUGNO 2012

PROPONENTE: COSTITUENDO CONSORZIO TRA

PROGETTAZIONE:

RESPONSABILE INTEGRAZIONE PRESTAZIONI SPECIALISTICHE
Dott. Ing. Gianfranco ZOLETTO

INTEGRAZIONI PROGETTO PRELIMINARE A CURA DI:

PROGETTO PRELIMINARE FOTOPIANO			ALL. N.	B.15.02.IF.03	
Castelfranco V. / Bassano del G. Individuazione su fotopiano - Tavola 3			SCALA:	1:5.000	
			DATA:	Giugno 2012	
			COMMESSA:	ACSF291C.000IC	
REVISIONE	DATA	DESCRIZIONE	REDAATTO	CONTROLLATO	AUTORIZZATO
0	Giugno 2012	Integrazione per Adeguamento del Progetto Preliminare al DPR 2011/0	M. Urgenti	A. Gatto	G. De Sisto

OPERA PROTETTA AI SENSI DELLA LEGGE 22 APRILE 1941 N° 633 TUTTI I DIRITTI RISERVATI. QUALSIASI RIPRODUZIONE ED UTILIZZAZIONE NON AUTORIZZATE SARANNO PERSEGUITE A RIGORE DI LEGGE