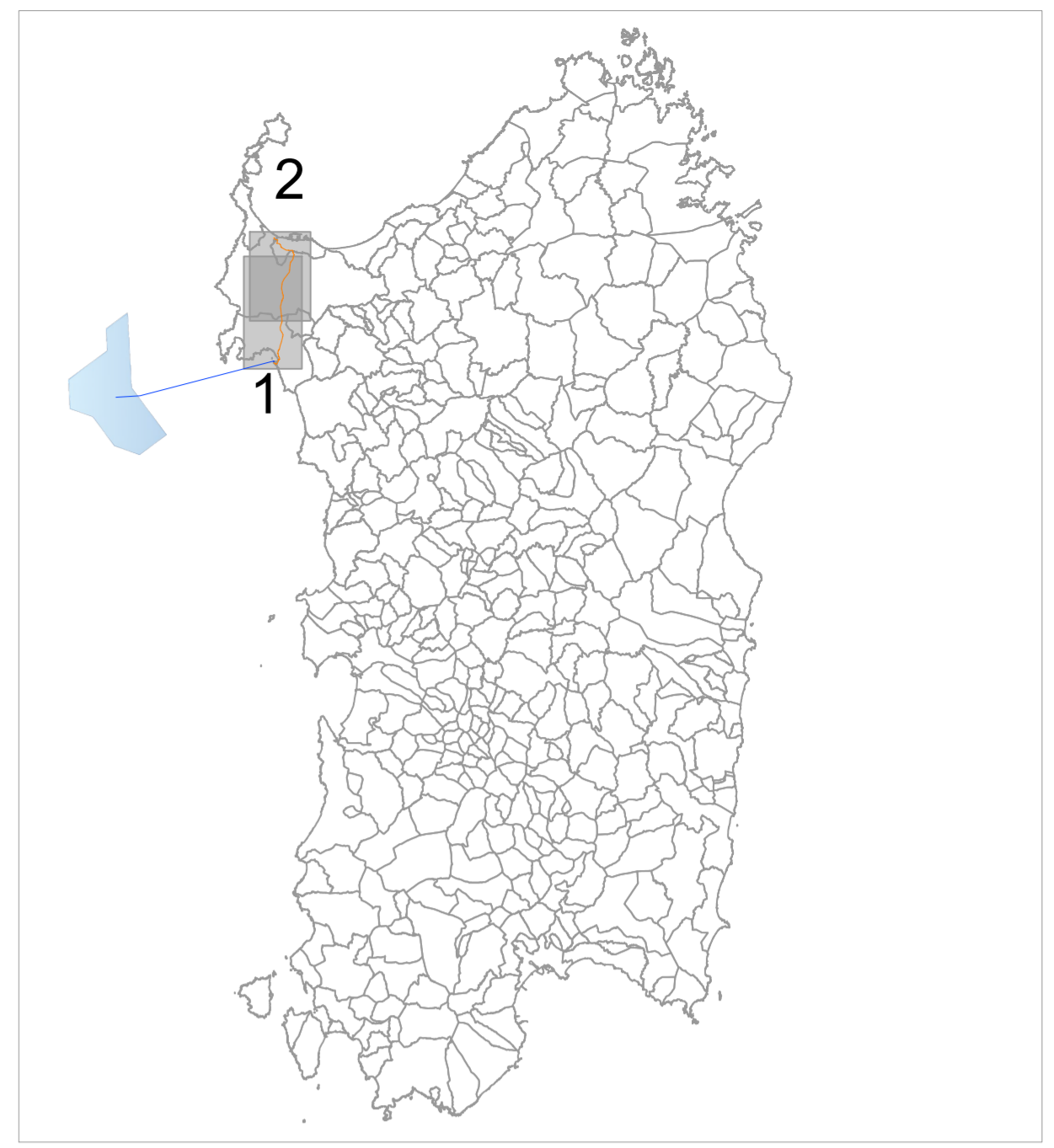
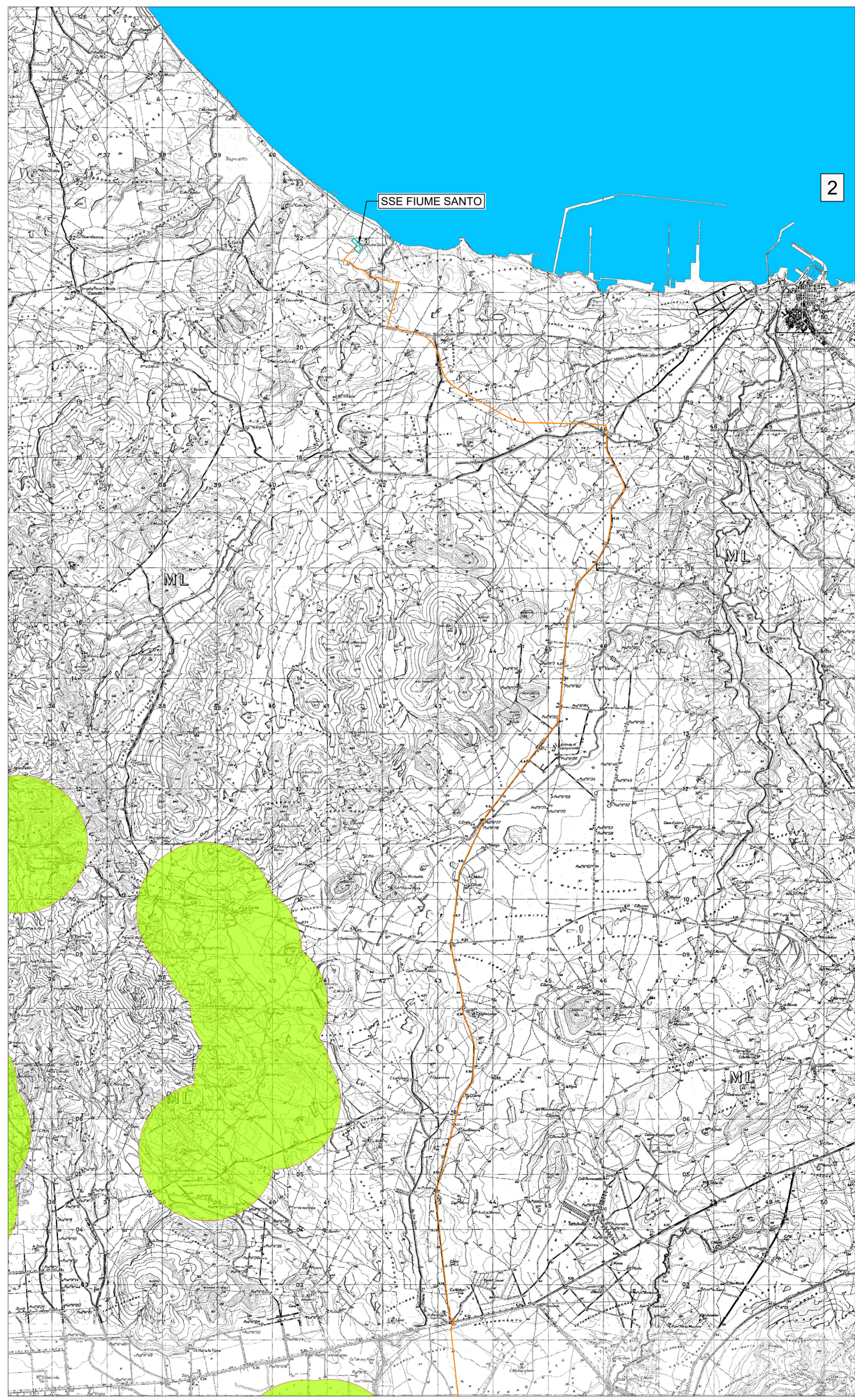


Legenda

- Aree presenza di specie animali tutelate da convenzioni internazionali
- Aree Marine Protette Internazionali della Sardegna - Santuario per i Mammiferi marini (dati indicativi)



SITO SARDINIA NORTH-WEST

STRUTTURE BIPALA: n° 27
 WTG: n° 54 (Potenza 25MW; H_{hub}=177m; D_{rot}=310m)
 OTM HVAC 380 kV: n° 1
 Potenza complessiva: 1350 MW
 Superficie "Floating Area": 364 kmq

CAVIDOTTO SUBACQUEO HVAC 380 kV (L=41km)
 CAVIDOTTO TERRESTRE HVAC 380 kV (L=38km)

Scale: 0 1 2 3 4 5 6 7 Km



PROGETTO DI UNA CENTRALE EOLICA OFFSHORE GALLEGGIANTE NEL MARE DI SARDEGNA DENOMINATA "SARDINIA NORTH-WEST" E DELLE RELATIVE OPERE DI CONNESSIONE ALLA RETE ELETTRICA NAZIONALE

STUDIO PRELIMINARE AMBIENTALE
 Art. 21, D.Lgs. n. 152/2006 - DEFINIZIONE DEI CONTENUTI SIA (SCOPING)

COMMITTENTE	hexicon AVAPA ENERGY	AVENHEXICON S.r.l. Viale Luigi Majno, 5 20122 - Milano P. via 12219810962
PROGETTISTA	mpower	MPOWER S.r.l. Dott. Ing. Edoardo Boscarino (Coordinatore Project Team) Via Nazario Sauro, 1 - 00187 - Roma (RM) CF e P.IVA 0888446077
PROGETTO TEAM	Dott. Arch. Attilio Massarelli (Staff di Coordinamento e Rendering) Dott. Ing. Giovanni Battaglia (Staff di Coordinamento) Dott. Geol. Alessandro Treffietti (GIS) Dott. Geol. Damiano Gravina (GIS) Dott. Ing. Elio Occhino (Acustica Ambientale) Dott. Geol. Salvatore Bannò (Geologia) Dott. Geol. Stefania Serra (Aspetti Naturalistici ed Ambientali)	Dott. Ing. Muhammad Sidiq (Aspetti strutturali e geotecnici) Dott. Ing. Alessandro Calli (Aspetti aeronautici) Geom. Antonio Fleri (Aspetti demaniali) Dott. Rosario Pignatello - IBLARCHE s.r.l.s. (Aspetti Archeologici) Dott. Ing. Giancarlo Guenzi - ENERGOCONSULT S.r.l. (Impianti elettrici) Dott. Ing. Gianni Barletta (Impianti elettrici)

OGGETTO	SCOPING PRELIMINARE AMBIENTALE				
OGGETTO	CARTA DELLE AREE DELLE SPECIE ANIMALI TUTELATE				
REV.	DATA	OGGETTO DELLA REVISIONE	ELABORAZIONE	VERIFICA	APPROVAZIONE
00	25-10-2022	EMISSIONE PER SCOPING PRELIMINARE	DG	AM	EB

SCALA: 1 : 50 000 CODICE DOCUMENTO: SNW | SCOP | D.047 | 00 CODICE ELABORATO: D.047.00

FORMATO: A1 COMMESSA FASE TAVOLA REV.

E' vietata la riproduzione del presente documento, anche parziale, con qualsiasi mezzo, senza l'autorizzazione di MPOWER S.r.l.