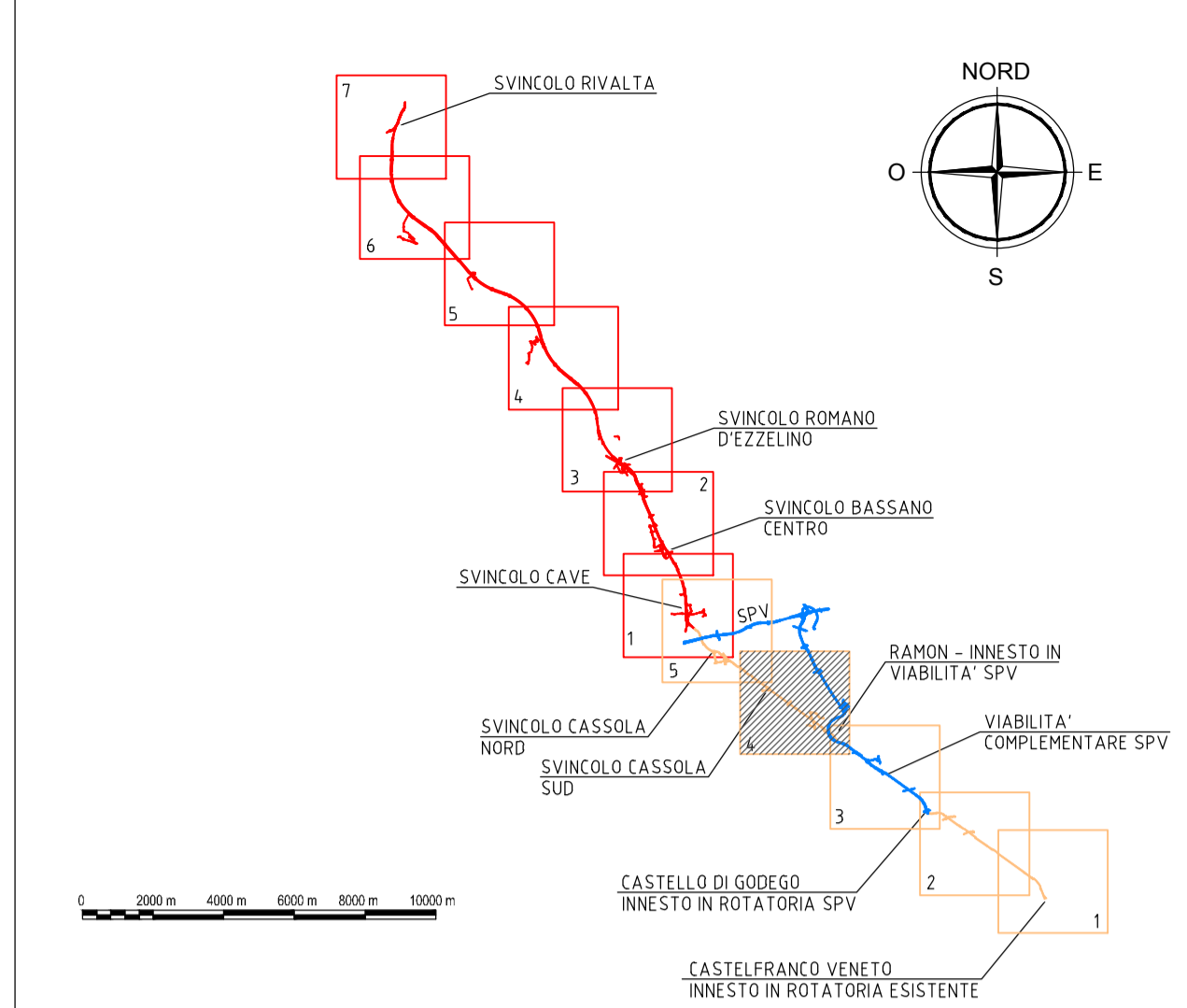




QUADRO D'UNIONE



**LEGENDA**

**VIABILITA' ESISTENTE**

- SS47 STRADE STATALI
- SP74 STRADE PROVINCIALI
- Via Cà Cornaro STRADE COMUNALI PRINCIPALI
- IN-VE LINEE FERROVIARIE
- CONFINI COMUNALI

**VIABILITA' DI PROPOSTA**

- Rilevato
- Trincea
- Viadotto
- Galleria
- Trincea artificiale

**SUPERSTRADA**

**VIABILITA' COMPLEMENTARE E A SERVIZIO DEL TRAFFICO LOCALE**

**DEVIAZIONI CORSI D'ACQUA E RISAGOMATURE**

**VIABILITA' IN PROGRAMMA**

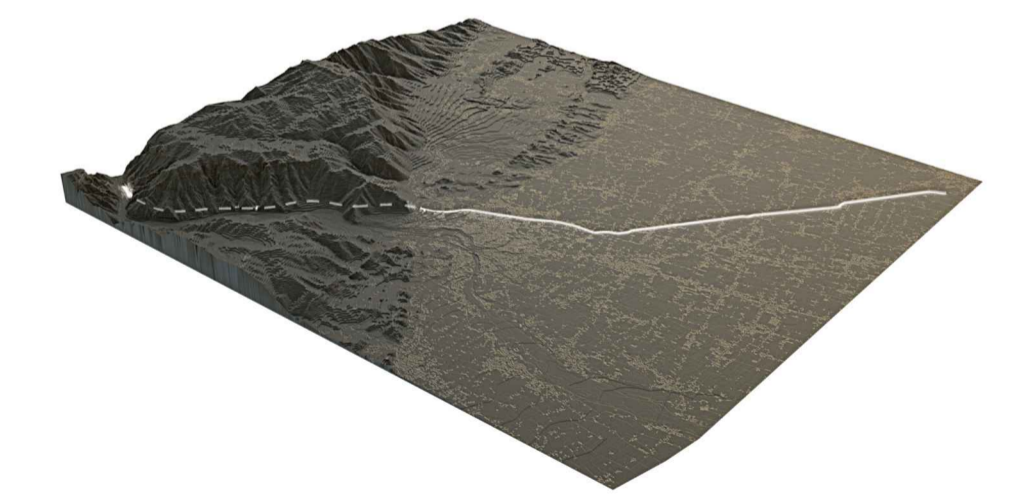
**ALTRA PROGETTAZIONE IN PROGRAMMA / IN COSTRUZIONE**

**BASSANO DEL GRAPPA LOCALITA' PRINCIPALI**

Fiume Brenta  
FILUMI / TORRENTI

**Regione del Veneto**

**Progettazione, costruzione e gestione  
Itinerario della Valsugana Valbrenta - Bassano  
Superstrada a pedaggio**



**PROPOSTA DI FINANZA DI PROGETTO**  
ai sensi della L.R.V. n° 15 / 2002 e D.Lgs n° 163 / 2006  
avviso BURV n° 71 del 28/08/2009

**PROGETTO PRELIMINARE**  
INTEGRAZIONI - GIUGNO 2012

PROPONENTE: COSTITUENDO CONSORZIO TRA

**PIZZAROTTI** **Ing. E. MANTOVANI** **CIS** **CORDIOLI & C.**

PROGETTAZIONE: **idresse** **PROTECO** **HYDROSTUDIO**

RESPONSABILE INTEGRAZIONE PRESTAZIONI SPECIALISTICHE: Dott. Ing. Gianfranco ZOLETTO

INTEGRAZIONI PROGETTO PRELIMINARE A CURA DI: **Er farm** **HYDROSTUDIO**

**PROGETTO PRELIMINARE FOTOPIANO**  
Castelfranco V. / Bassano del G.  
Individuazione su fotopiano - Tavola 4

ALL. N. **B.15.02.IF.04**  
SCALA: **1:5.000**  
DATA: **Giugno 2012**

REVISIONE	DATA	DESCRIZIONE	M. Urgenti	A. Gatto	G. De Savaia	COMMESSA:
0	Giugno 2012	Integrazione per Adeguamento del Progetto Preliminare al DPR 2011/10				<b>ACSF291C.000/C</b>
			REDAZIONE	CONTROLLATO	AUTORIZZATO	

OPERA PROTETTA AI SENSI DELLA LEGGE 22 APRILE 1941 N° 633 TUTTI I DIRITTI RISERVATI. QUALSIASI RIPRODUZIONE ED UTILIZZAZIONE NON AUTORIZZATE SARANNO PERSEGUITE A RIGORE DI LEGGE