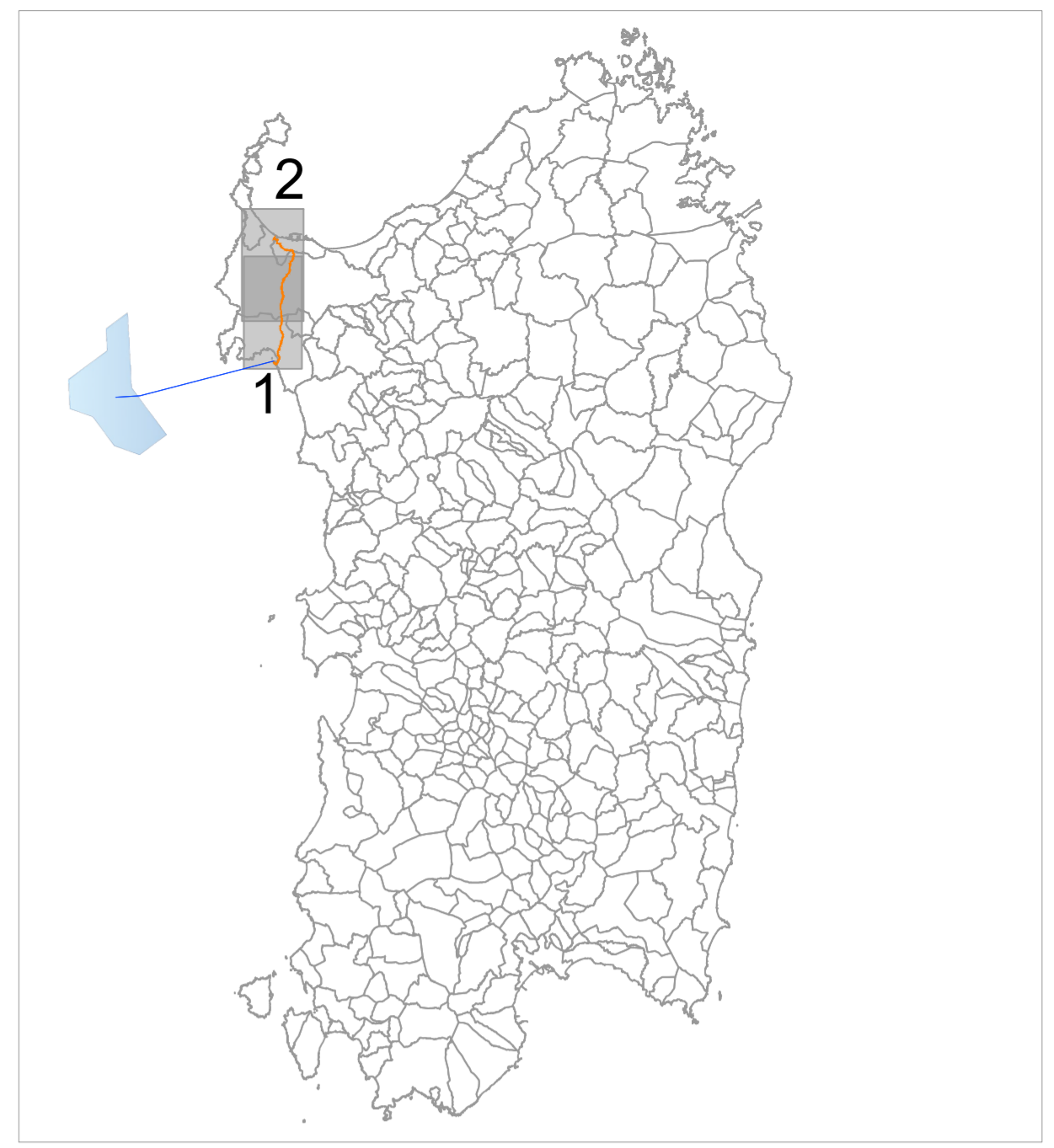
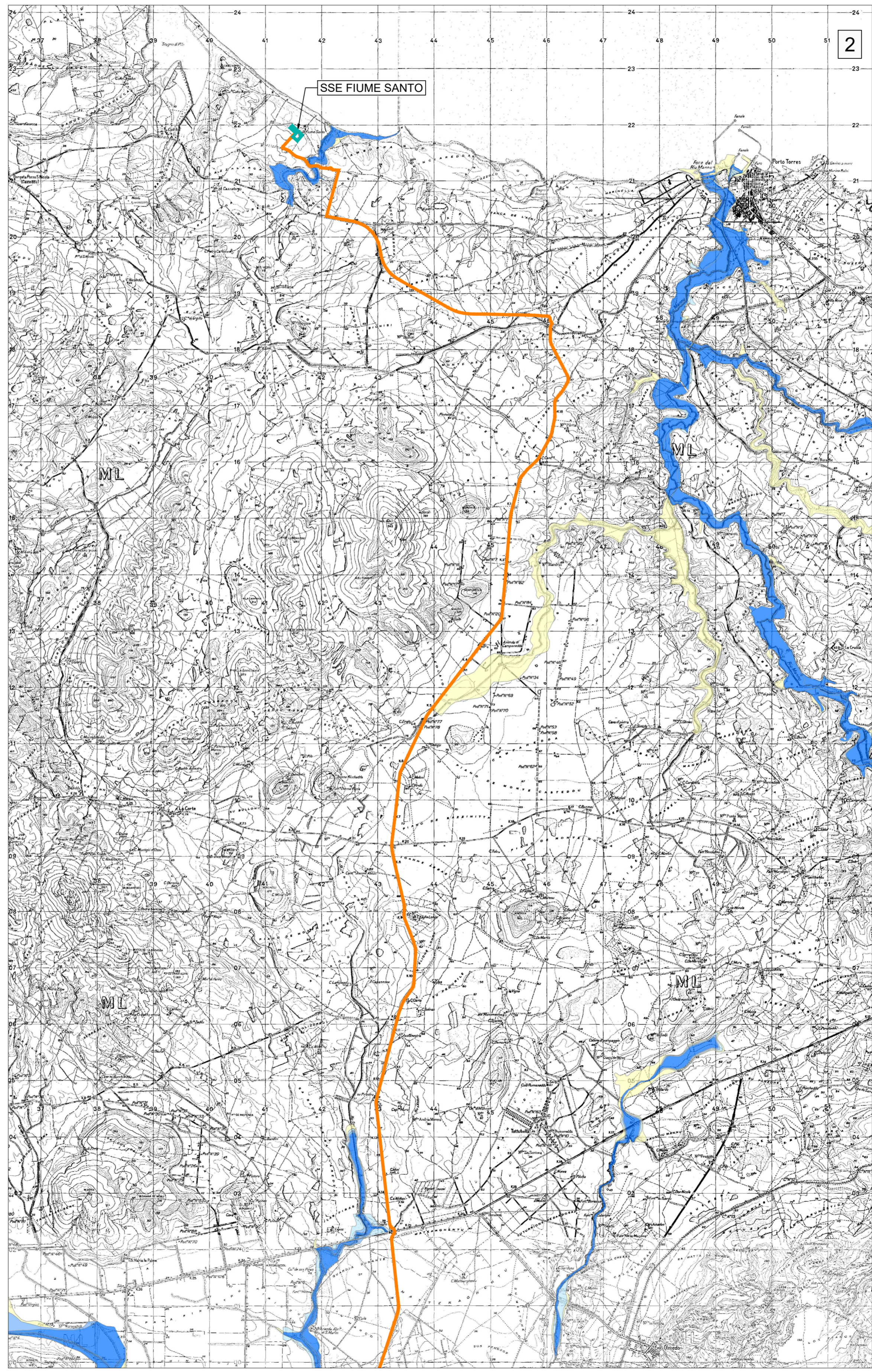


Legenda:

- Hi0 - P0 (Tratto studiato nel quale la piena risulta contenuta all'interno delle sponde per tutti i Tr)
- Hi1 - P1 (Aree a pericolosità idraulica Moderata o Fascia geomorfologica)
- Hi2 - P2 (Aree a pericolosità idraulica Media)
- Hi3 - P3 (Aree a pericolosità idraulica Elevata)
- Hi4 - P4 (Aree a pericolosità idraulica Molto elevata)



SITO SARDINIA NORTH-WEST

STRUTTURE BIPALA: n° 27
 WTG: n° 54 (Potenza 25MW; H_{hub}=177m; D_{rot}=310m)
 OTM HVAC 380 kV: n° 1
 Potenza complessiva: 1350 MW
 Superficie "Floating Area": 364 kmq

CAVIDOTTO SUBACQUEO HVAC 380 kV (L=41km)
 CAVIDOTTO TERRESTRE HVAC 380 kV (L=38km)

0 1 2 3 4 5 6 7 Km

UNIONE EUROPEA REPUBBLICA ITALIANA REGIONE SARDEGNA

PROGETTO DI UNA CENTRALE EOLICA OFFSHORE GALLEGGIANTE NEL MARE DI SARDEGNA DENOMINATA "SARDINIA NORTH-WEST" E DELLE RELATIVE OPERE DI CONNESSIONE ALLA RETE ELETTRICA NAZIONALE

STUDIO PRELIMINARE AMBIENTALE
 Art. 21, D.Lgs. n. 152/2006 - DEFINIZIONE DEI CONTENUTI SIA (SCOPING)

COMMITTENTE	hexicon AVAPA ENERGY	AVENHEXICON S.r.l. Viale Luigi Majno, 5 20122 - Milano P. IVA 12219810962
	mpower	MPOWER S.r.l. Dott. Ing. Edoardo Boscarino (Coordinatore Project Team) Via Nazario Sauro, 8 - 00187 - Roma (RM) CF e P. IVA 088844877

PROGETTISTA	PROF. ING. SOCRANO EDUARDO Via A. Saffari 21018 - Caltanissetta CF e P. IVA 02700040924	
	PROF. ING. SOCRANO EDUARDO Via A. Saffari 21018 - Caltanissetta CF e P. IVA 02700040924	

PROJECT TEAM	Dott. Arch. Attilio Massarelli (Staff di Coordinamento e Rendering)	Dott. Ing. Muhammad Saifu (Aspetti strutturali e geotecnici)
	Dott. Ing. Giovanni Battaglia (Staff di Coordinamento)	Dott. Ing. Alessandro Calli (Aspetti aeronautici)
PROGETTO	Dott. Geol. Alessandro Treffietti (GIS)	Geom. Antonio Fieni (Aspetti demaniali)
	Dott. Geol. Damiano Gravina (GIS)	Dott. Rosario Pignatello - IBLARCHE s.r.l.s. (Aspetti Archeologici)
	Dott. Ing. Elio Occhino (Acustica Ambientale)	Dott. Ing. Giancarlo Guenzi - EMERGOCONSULT s.r.l. (Impianti elettrici)
	Dott. Geol. Salvatore Bannò (Geologia)	Dott. Ing. Gianni Barletta (Impianti elettrici)
	Dott. Geol. Stefania Serra (Aspetti Naturalistici ed Ambientali)	

OGGETTO	SCOPING PRELIMINARE AMBIENTALE		
REV.	DATA	OGGETTO DELLA REVISIONE	ELABORAZIONE
00	25-10-2022	EMISSIONE PER SCOPING PRELIMINARE	DG AM EB

SCALA:	1 : 50 000	CODICE DOCUMENTO:	CODICE ELABORATO:
FORMATO:	A1	SNW [SCOP] D.056 00	D.056.00
	COMMESSA	FASE	TAVOLA
			REV.

E' vietata la riproduzione del presente documento, anche parziale, con qualsiasi mezzo, senza l'autorizzazione di MPOWER S.r.l.