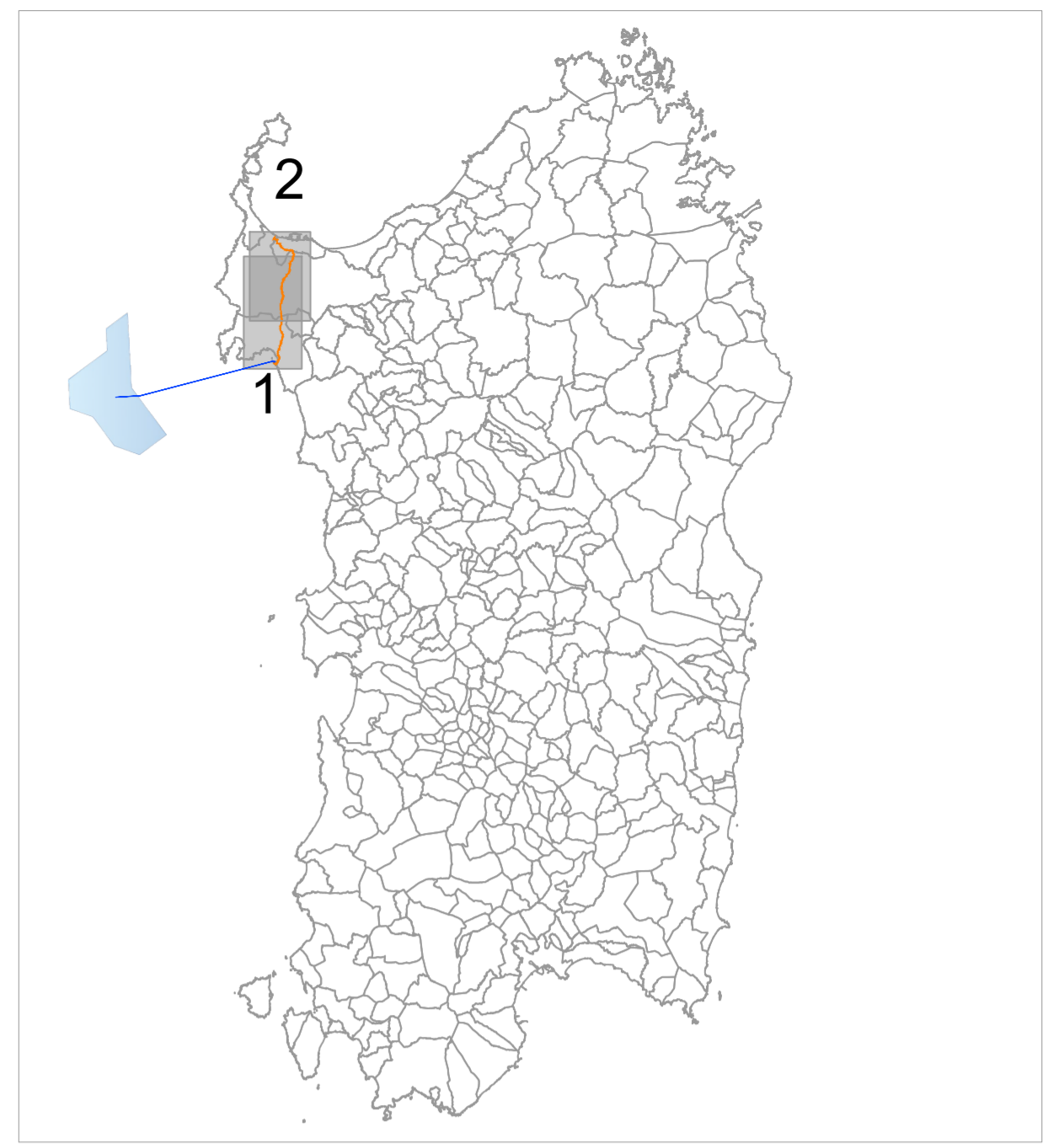
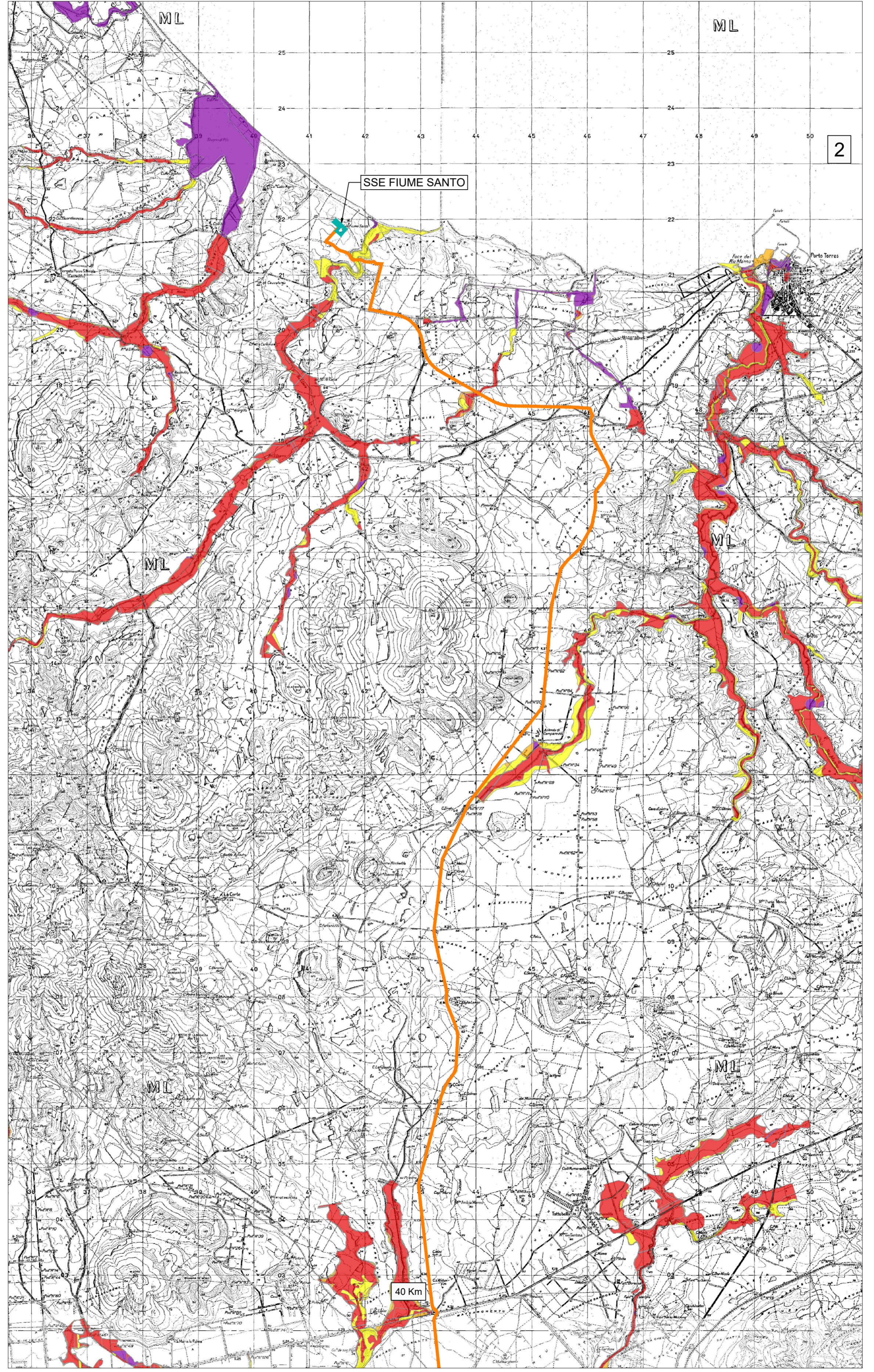


Legenda

Rischio da Alluvione PGRA 2021 Sub 3 4

- Ri1
- Ri2
- Ri3
- Ri4



SITO SARDINIA NORTH-WEST

STRUTTURE BIPALA: n° 27
WTG: n° 54 (Potenza 25MW; H_{hub}=177m; D_{rot}=310m)
OTM HVAC 380 kV: n° 1
 Potenza complessiva: 1350 MW
 Superficie "Floating Area": 364 kmq

CAVIDOTTO SUBACQUEO HVAC 380 kV (L=41km)
 CAVIDOTTO TERRESTRE HVAC 380 kV (L=38km)

PROGETTO DI UNA CENTRALE EOLICA OFFSHORE GALLEGGIANTE NEL MARE DI SARDEGNA DENOMINATA "SARDINIA NORTH-WEST" E DELLE RELATIVE OPERE DI CONNESSIONE ALLA RETE ELETTRICA NAZIONALE
STUDIO PRELIMINARE AMBIENTALE
 Art. 21, D.Lgs. n. 152/2006 - DEFINIZIONE DEI CONTENUTI SIA (SCOPING)

| | | | | |
|--|---|--|--|---|
| COMMITTENTE: | AVENHEXICON S.r.l. Viale Luigi Majno, 5 20122 - Milano P. via 12219810962 | | | |
| PROGETTISTA: | MPOWER S.r.l. Dott. Ing. Edoardo Boscarino (Coordinatore Project Team) <small>Via Nazario Sauro, 31 - 00187 - Roma (RM) - Tel. +39 06 49814287 - C.F. e P. IVA 08844287</small> | | | |
| PROJECT TEAM: | <table style="width: 100%; font-size: 8px;"> <tr> <td style="width: 50%;"> Dott. Arch. Attilio Massarelli (Staff di Coordinamento e Rendering) Dott. Ing. Giovanni Battaglia (Staff di Coordinamento) Dott. Geol. Alessandro Treffietti (GIS) Dott. Geol. Damiano Gravina (GIS) Dott. Ing. Elio Occhino (Acustica Ambientale) Dott. Geol. Salvatore Bannò (Geologia) Dott. Geol. Stefania Serra (Aspetti Naturalistici ed Ambientali) </td> <td style="width: 50%;"> Dott. Ing. Muhammad Saifi (Aspetti strutturali e geotecnici) Dott. Ing. Alessandro Calli (Aspetti aeronautici) Geom. Antonio Fleri (Aspetti demaniali) Dott. Rosario Pignatello - IBLARCHE S.r.l.s. (Aspetti Archeologici) Dott. Ing. Giancarlo Guenzi - ENERGOCONSULT S.r.l. (Impianti elettrici) Dott. Ing. Gianni Barletta (Impianti elettrici) </td> </tr> </table> | | Dott. Arch. Attilio Massarelli (Staff di Coordinamento e Rendering) Dott. Ing. Giovanni Battaglia (Staff di Coordinamento) Dott. Geol. Alessandro Treffietti (GIS) Dott. Geol. Damiano Gravina (GIS) Dott. Ing. Elio Occhino (Acustica Ambientale) Dott. Geol. Salvatore Bannò (Geologia) Dott. Geol. Stefania Serra (Aspetti Naturalistici ed Ambientali) | Dott. Ing. Muhammad Saifi (Aspetti strutturali e geotecnici) Dott. Ing. Alessandro Calli (Aspetti aeronautici) Geom. Antonio Fleri (Aspetti demaniali) Dott. Rosario Pignatello - IBLARCHE S.r.l.s. (Aspetti Archeologici) Dott. Ing. Giancarlo Guenzi - ENERGOCONSULT S.r.l. (Impianti elettrici) Dott. Ing. Gianni Barletta (Impianti elettrici) |
| Dott. Arch. Attilio Massarelli (Staff di Coordinamento e Rendering) Dott. Ing. Giovanni Battaglia (Staff di Coordinamento) Dott. Geol. Alessandro Treffietti (GIS) Dott. Geol. Damiano Gravina (GIS) Dott. Ing. Elio Occhino (Acustica Ambientale) Dott. Geol. Salvatore Bannò (Geologia) Dott. Geol. Stefania Serra (Aspetti Naturalistici ed Ambientali) | Dott. Ing. Muhammad Saifi (Aspetti strutturali e geotecnici) Dott. Ing. Alessandro Calli (Aspetti aeronautici) Geom. Antonio Fleri (Aspetti demaniali) Dott. Rosario Pignatello - IBLARCHE S.r.l.s. (Aspetti Archeologici) Dott. Ing. Giancarlo Guenzi - ENERGOCONSULT S.r.l. (Impianti elettrici) Dott. Ing. Gianni Barletta (Impianti elettrici) | | | |

OGGETTO: SCOPING PRELIMINARE AMBIENTALE
CARTA DELLA GESTIONE RISCHIO ALLUVIONI - RISCHIO DA ALLUVIONE

| REV. | DATA | OGGETTO DELLA REVISIONE | ELABORAZIONE | VERIFICA | APPROVAZIONE |
|------|------------|-----------------------------------|--------------|----------|--------------|
| 00 | 25-10-2022 | EMISSIONE PER SCOPING PRELIMINARE | DG | AM | EB |

SCALA: 1 : 50 000
 FORMATO: A1

CODICE DOCUMENTO:
 SNW | SCOP | D.057b | 00
 COMMESSA | FASE | TAVOLA | REV.

CODICE ELABORATO:
D.057b.00

E' vietata la riproduzione del presente documento, anche parziale, con qualsiasi mezzo, senza l'autorizzazione di MPOWER S.r.l.