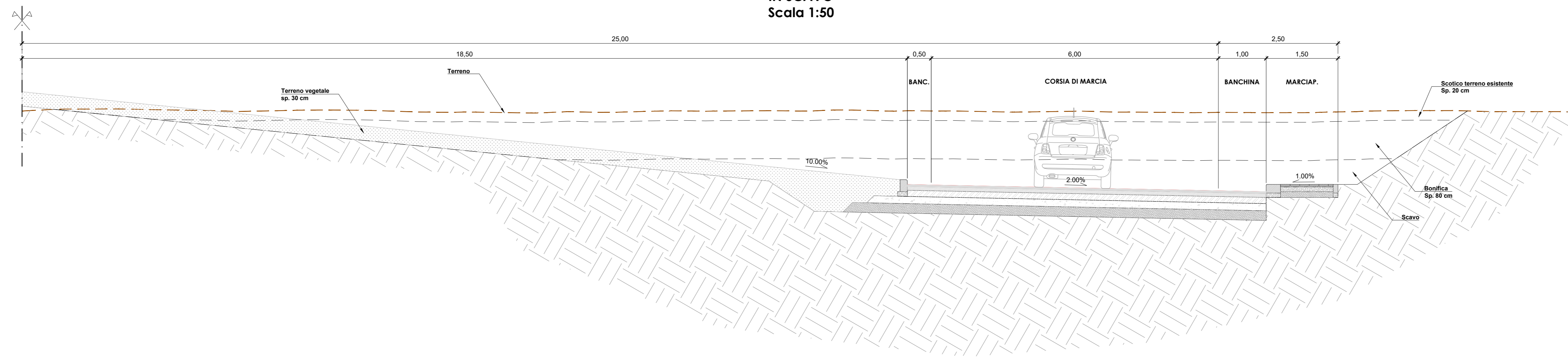
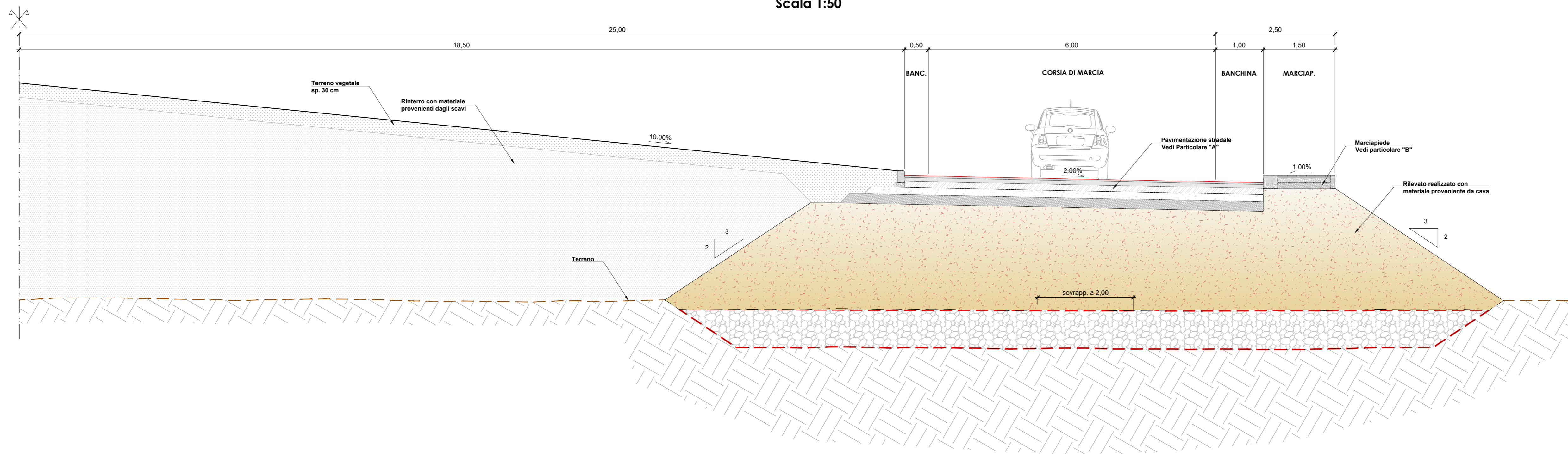


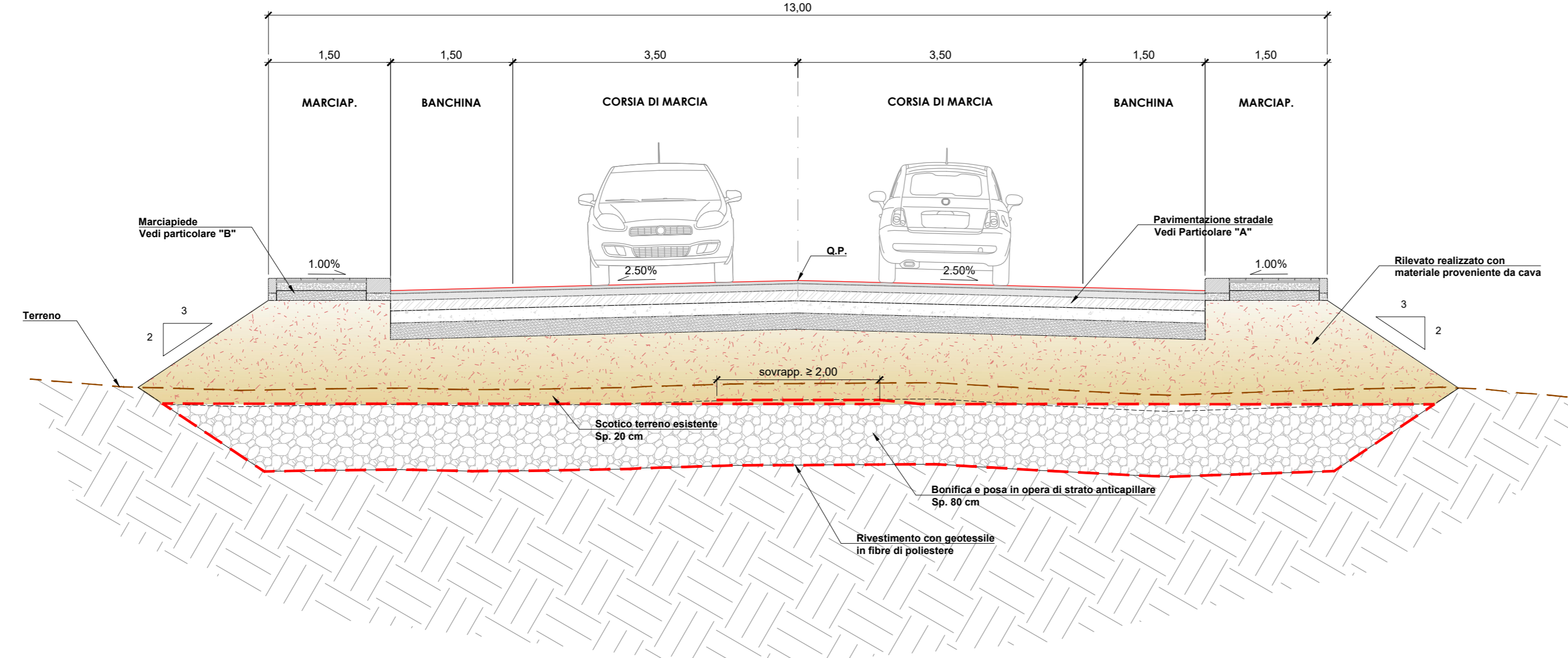
SEZIONE TIPO ROTATORIA - D ≤ 25,00 m
IN SCAVO
Scala 1:50



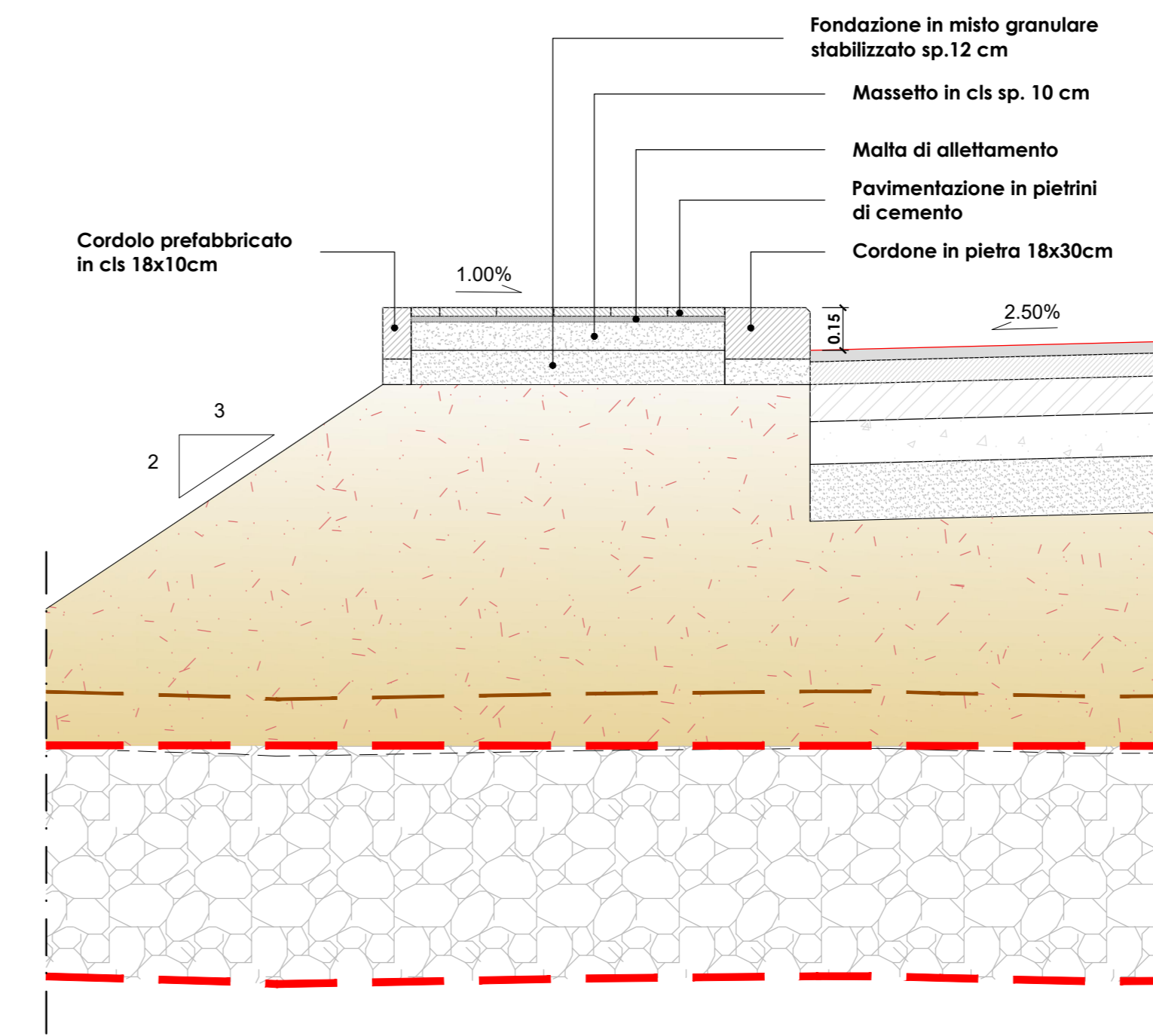
SEZIONE TIPO ROTATORIA - D ≤ 25,00 m
IN RILEVATO
Scala 1:50



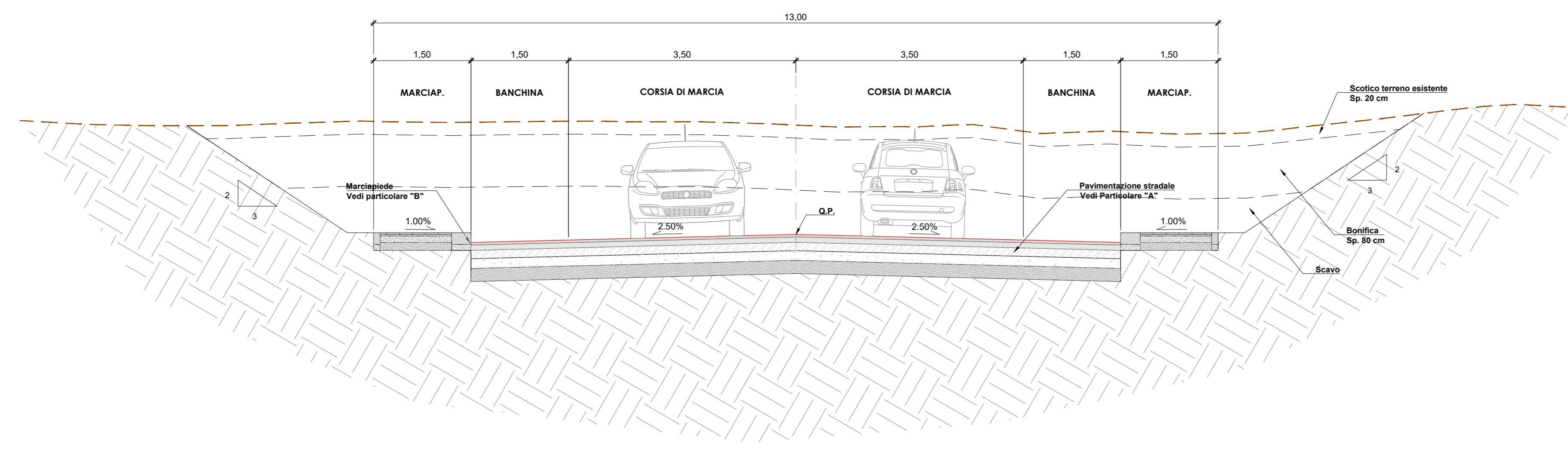
STRADA ASSIMILATA ALLA TIPO F URBANA (25 Km/h ≤ V_p ≤ 60 Km/h)
SEZIONE TIPO STRADALE IN RILEVATO
Scala 1:50



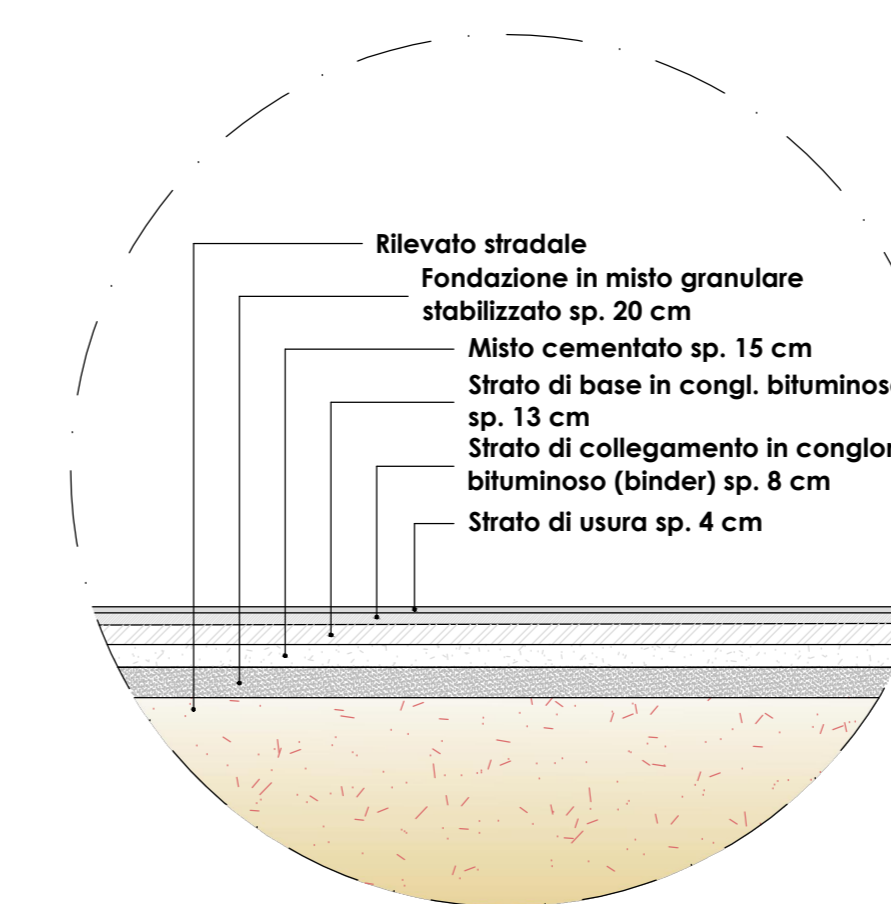
PARTICOLARE "B"
MARCIAPIEDE
Scala 1:20



STRADA ASSIMILATA ALLA TIPO F URBANA (25 Km/h ≤ V_p ≤ 60 Km/h)
SEZIONE TIPO STRADALE IN SCAVO
Scala 1:50



PARTICOLARE "A"
PACCHETTO STRADALE E PIAZZALE
CARICO SCARICO CONTAINER
Scala 1:50



INTERCONNESSIONI AL PORTO DI TARANTO

Infrastrutturazione primaria e accessibilità stradale e ferroviaria area "Eco Industrial Park"

CUP: D51B21003550001

Soggetti Proponenti | ASDPM
Autorità del Sistema Portuale del Mar Ionio
Presidente: Avv. Sergio PRETE
Porto marittimo Molo S. Costanzo - 74123 Taranto
Responsabile Unico del Procedimento:
Ing. Giancarlo NEREDD
Porto marittimo Molo S. Costanzo - 74123 Taranto

Progettista | ASSET
Agenzia regionale Strategica per lo Sviluppo Economico del Territorio
Direttore Generale: Ing. Stefano STANNICANDRO
Taleb | Laboratorio Urbano di Taranto
Via Carlo Alghisi n. 63 - 74123 Taranto

Progettista Responsabile della integrazione delle prestazioni specialistiche
Ing. Michele Gatti

Coordinatore TAAR
Arch. Lorenzo PIETROPAOLO
Ing. Antonio GALATI

Gruppo di lavoro ASSET | TAAR
Ing. Marco Santonino ALBERI
Arch. Daniele BIFFINO
Ing. Carmine ELFANTE
Dott.ssa Olga GIOIARDINO
Ing. Aldo Cristiano BANER
Ing. Gaetano SCORSA
Arch. Riccardo BOLETTI
Arch. Valterio SPARABO
Arch. Riccardo BOLETTI

Collaboratori ASSET
Dott. Gaetano ALFINO
Dott. Antonio DIAMENSA

UTILE ELABORAZIONE
Dott. Gaetano ALFINO
Dott. Antonio DIAMENSA

ACCESSIBILITÀ STRADALE
Sezioni tipo

DATA ELABORAZIONE: Marzo 2022

REGIONE PUGLIA
asset
talab

REVISIONI	FASE DI PROGETTAZIONE	SCALA	CODICE ELABORAZIONE
1	Fattibile	1:50/20	1LEIP.INF.PRO7
2	Definitiva		
3	Esecutiva		
4	Costitutiva		