

PROGRESSIVE DEI PUNTI DI TANGENZA PLANIMETRICI

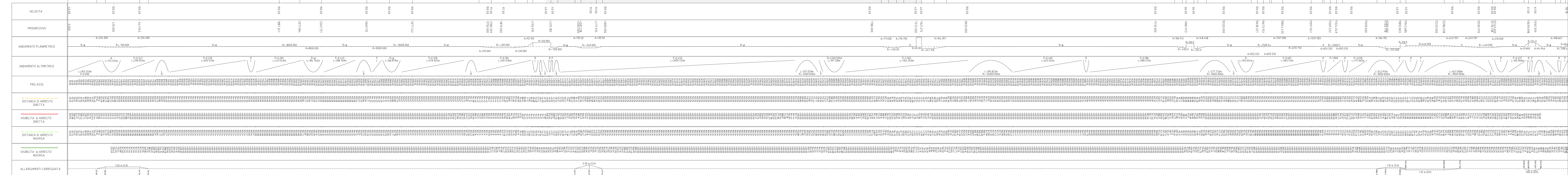
Viabilità di adduzione alla SPV - Realizzazione a carico di altro soggetto

Viabilità di adduzione alla SPV - Realizzazione a carico di altro soggetto

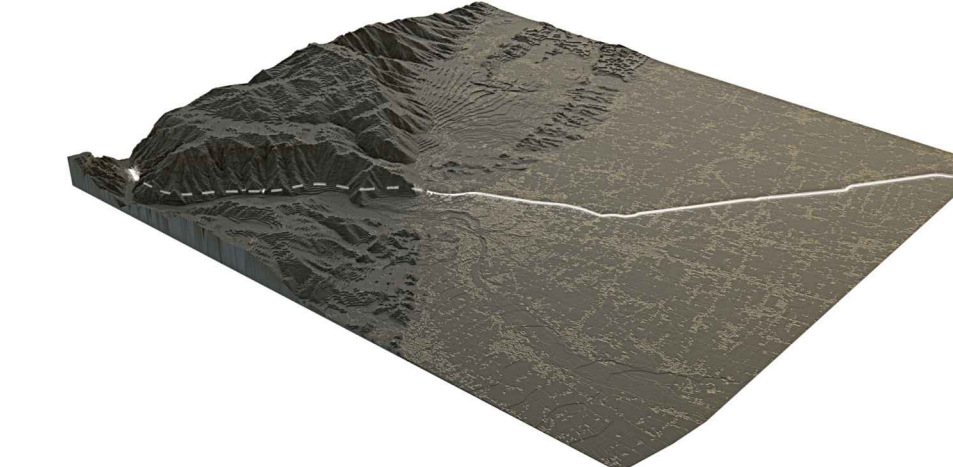
Diagramma delle Visibilità

Diagramma delle Velocità
Distanza di Arresto Diretta (Calcolata)
Visibilità Arresto Diretta (Effettiva)
Distanza di Arresto Inversa (Calcolata)
Visibilità Arresto Inversa (Effettiva)

1000
10 500



Progettazione, costruzione e gestione
Itinerario della Valsugana Valbrenta - Bassano
Superstrada a pedaggio



PROPOSTA DI FINANZA DI PROGETTO
ai sensi della L. n. 151/2001 e D.Lgs. n. 163/2006
avviso BURV n. 71 del 28/08/2009

PROGETTO PRELIMINARE
INTEGRAZIONI - GIUGNO 2012



PROGETTAZIONE: idroesse, PROTECO, CORDIOLI & C.
RESPONSABILE INTEGRAZIONE PRESTAZIONI SPECIALISTICHE: Dott. Ing. Gianfranco ZOLETTO

PROGETTO PRELIMINARE
DIAGRAMMI DI VISIBILITA'

Tratto Castelfranco Veneto - Bassano del Grappa

Table with project details including date (Giugno 2012), scale (1:10.000/1.000), and drawing number (B.17.00.DV.01).

OPERA PROGETTATA AI SENSI DELLA LEGGE 22 APRILE 1984 N. 489 TUTTI I DIRITTI RISERVATI. QUALSIASI RIPRODUZIONE ED UTILIZZAZIONE NON AUTORIZZATE SANZIONATE PERSECUITE A REVOCA DI LEGGE.