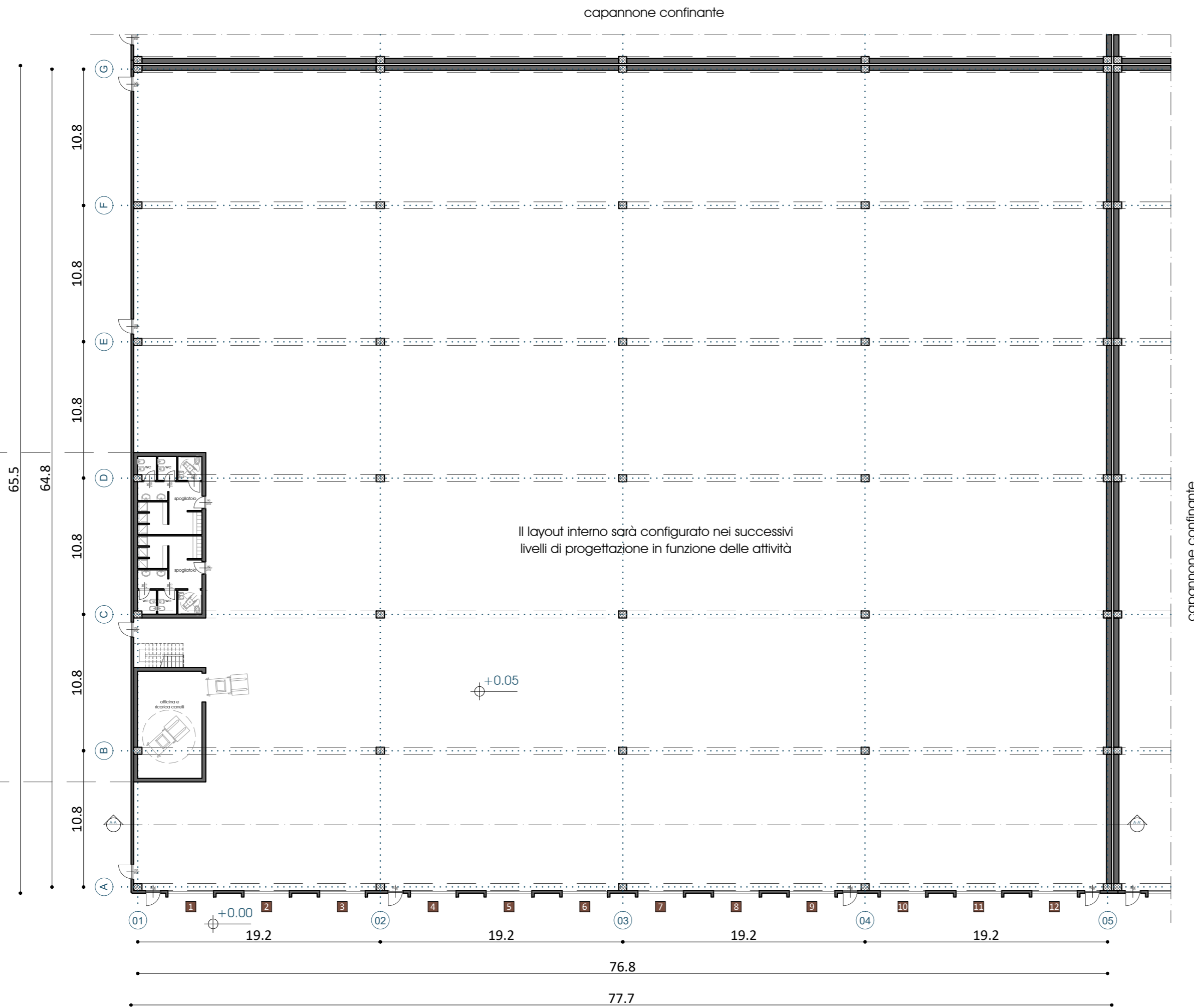
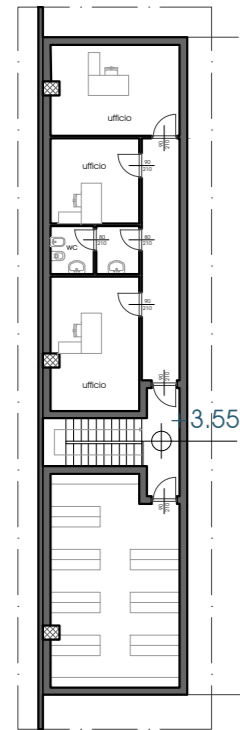
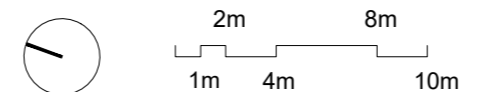




capannone tipo T1  
(superficie 5000 mq)



CAPANNONE TIPOLOGIA t1 - 5000 mq  
pianta piano terra



# INTERCONNESSIONI AL PORTO DI TARANTO

## Infrastrutturazione primaria e accessibilità stradale e ferroviaria area "Eco Industrial Park"

CUP: D51B21003550001

**Soggetto Proponente** | AdSPMI  
**Autorità del Sistema Portuale del Mar Ionio**  
 Presidente: Avv. Sergio PRETE  
 Porto mercantile Molo S. Cataldo - 74123 Taranto  
**Responsabile Unico del Procedimento:**  
 Ing. Gaetano INTERNO  
 Porto mercantile Molo S. Cataldo - 74123 Taranto

**Progettista** | ASSET  
**Agenzia regionale Strategica per lo Sviluppo Ecosostenibile del Territorio**  
 Direttore Generale: Ing. Raffaele SANNICANDRO  
**Talab** | Laboratorio Urbano di Taranto  
 Via Dante Alighieri n. 63 - 74123 Taranto

**Progettista Responsabile della integrazione delle prestazioni specialistiche:**  
 Ing. Michele LUISI

**Coordinatori TALAB:**  
 Arch. Lorenzo PIETROPAOLO  
 Ing. Antonio GALATI

**Gruppo di lavoro ASSET | TALAB:**  
 Ing. Maria Giovanna ALTIERI  
 Arch. Davide BERTUGNO  
 Ing. Carmine ELEFANTE  
 Dott.ssa Olga GUARNIERI  
 Ing. Ada Cristina RANIERI  
 Dott.ssa Francesca Paola RAZZATO  
 Ing. Giulliana SCORZA  
 Arch. Renée SOLETTI  
 Arch. Valentina SPATARO  
 Arch. Roberta STORELLI

**Collaboratori ASSET:**  
 Dott. Geol. Mario ALFINO  
 Dott. Antonio D'ANDRIA



TITOLO ELABORATO  
**APPROFONDIMENTI COSTRUTTIVI**  
 Pianta capannone tipologia t1  
 DATA ELABORATO: Marzo 2022

REVISIONI	FASE DI PROGETTAZIONE
1	Fattibilità
2	Definitiva
3	Esecutiva
4	Costruttiva

SCALA
---

CODICE ELABORATO  
**EIP.PR.PL09**