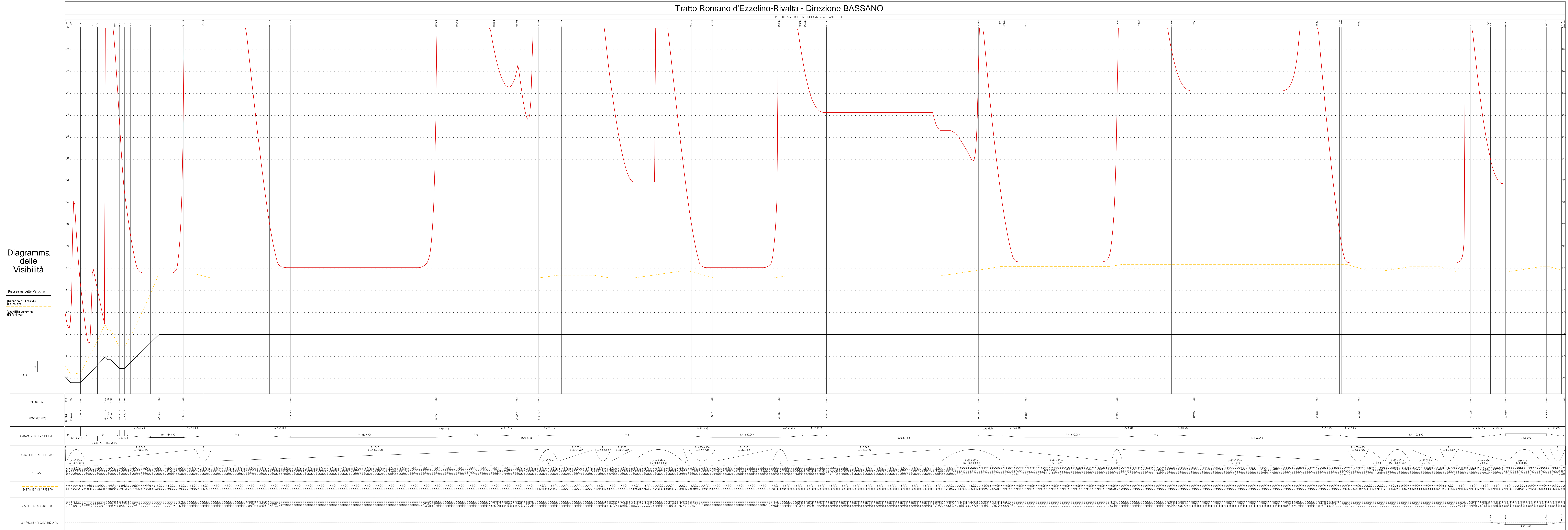


Tratto Romano d'Ezzelino-Rivalta - Direzione BASSANO

PROGRESSIVE DEI PUNTI DI TANGENZA PLANIMETRICI

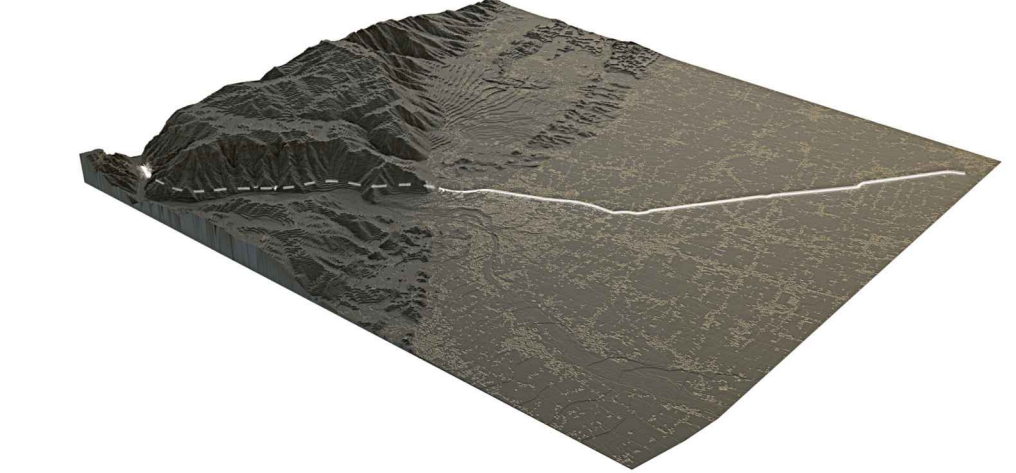
Diagramma delle Visibilità

Diagramma delle Velocità
 Distanza di Arresto (Giallo)
 Visibilità Arresto (Rosso)
 Visibilità Arresto (Effettiva) (Rosso)



Regione del Veneto

Progettazione, costruzione e gestione
 Itinerario della Valsugana Valbrenta - Bassano
 Superstrada a pedaggio



PROPOSTA DI FINANZA DI PROGETTO
 ai sensi della L. R.V. n° 15/2002 e D.Lgs n° 163/2006
 avviso BURV n° 71 del 28/08/2009

PROGETTO PRELIMINARE
 INTEGRAZIONI - GIUGNO 2012

PROPRONTE COSTITUENDO CONSORZIO TRA

PROGETTAZIONE: idroesse, PROTECO, CANTUZZO

RESPONSABILE INTEGRAZIONE PRESTAZIONI SPECIALISTICHE: Dott. Ing. Gianfranco ZOLETTO

INTEGRAZIONI PROGETTO PRELIMINARE A CURA DI: C.f. arm, CANTUZZO

PROGETTO PRELIMINARE
 DIAGRAMMI DI VISIBILITA'

Tratto Romano d'Ezzelino-Rivalta - Direzione BASSANO

SCALA: 1:10.000/1.000

DATA: Giugno 2012

COMMITTEE: ACSF291C.000/C

OPERA PROGETTATA AI SENSI DELLA LEGGE 22 APRILE 1964 N° 1087 TUTTI I DIRITTI RISERVATI. QUALSIASI RIPRODUZIONE ED UTILIZZAZIONE NON AUTORIZZATA SANZIONATA PERSECUITE A INDOLE DI LEGGE.