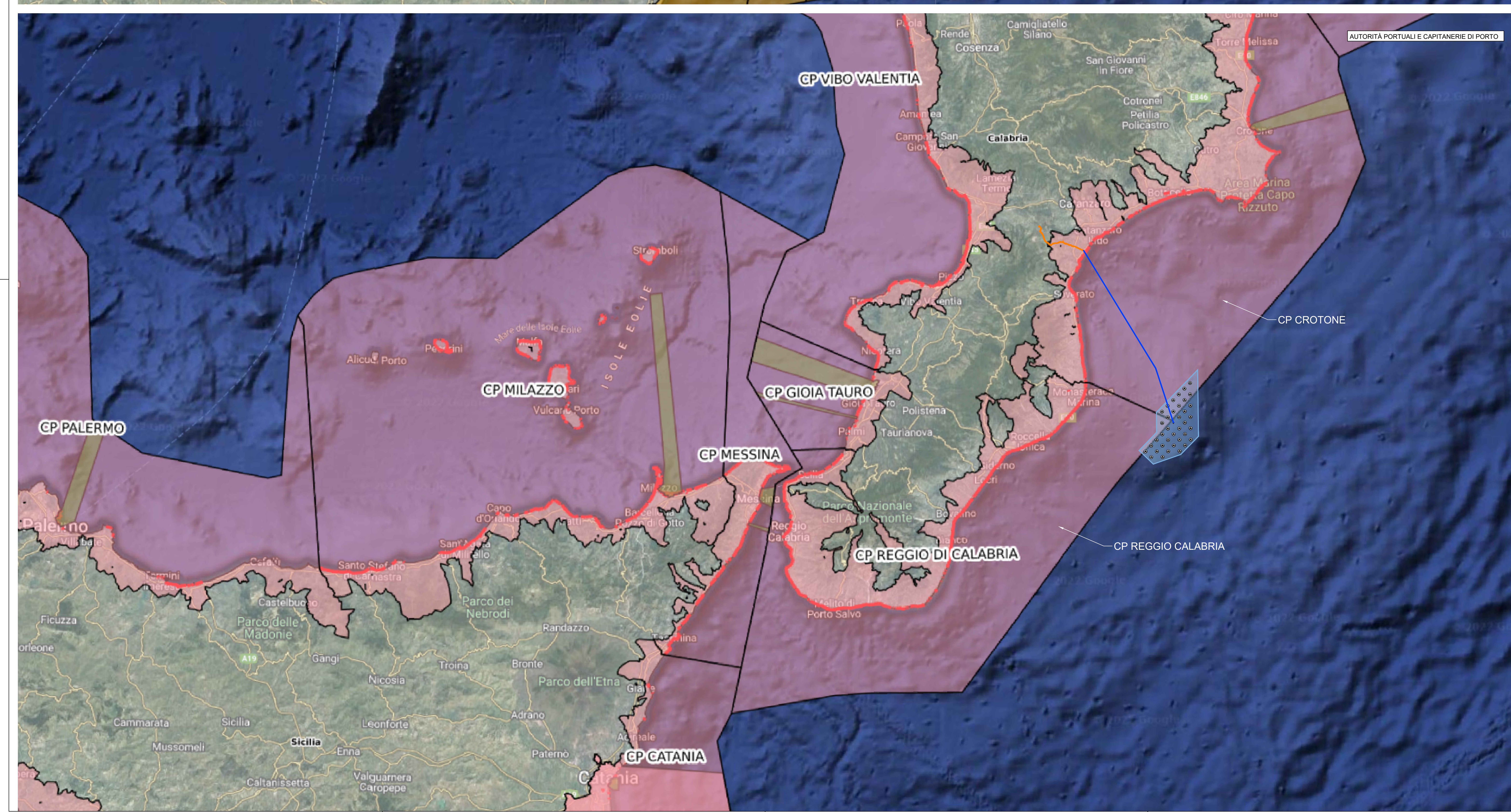


LEGENDA

- Comuni
- Autorità portuali
- Capitanerie di porto

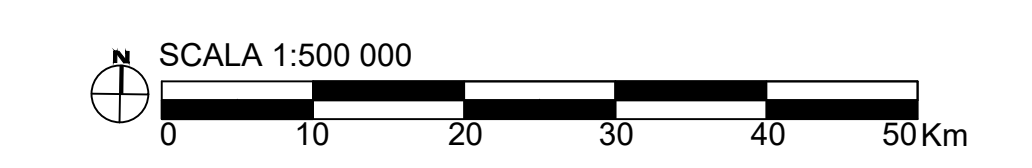


SITO CALABRIA

- WTG n° 37 (Potenza 15MW; H_{hub}=200m; D_{rot}=310m)
- 1 OTM HVAC 380 kV
- Potenza complessiva: 555 MW
- Superficie: 252 kmq

- CAVIDOTTO SUBACQUEO HVAC 380 kV (L=51km)
- CAVIDOTTO TERRESTRE HVAC 380 kV (L=17km)

FONTE: Ministero delle Infrastrutture e delle Mobilità Sostenibili
SID Portale del mare



COMITENTE: ACCIONA ENERGIA GLOBAL ITALIA S.r.l.
Via Achille Campanile, 73
00144 - Roma

PROGETTISTA: MPOWER S.r.l.
Dot. Ing. Edoardo Boscarino
(Coordinatore Progetto Team)
www.mpowerenergia.it

PROGETTISTI:

Dott. Arch. Attilio Massarelli (Staff di Coordinamento e Progettazione) Dott. Ing. Giovanni Battaglia (Staff di Coordinamento) Dott. Geol. Alessandro Truffelli (GIS) Dott. Geol. Damiano Greco (GIS) Dott. Geol. Marco Gagliano (GIS) Dott. Geol. Salvatore Barro (Ingegneria) Dott. Geol. Stefania Santi (Aspetti Ambientali ed Ambientali)	Dott. Ing. Elio D'Onofrio (Acquista Ambientale) Dott. Ing. Muhammad Saqib (Aspetti strutturali e geotecnici) Dott. Ing. Alessandro Celi (Aspetti strutturali) Geom. Antonio Pini (Aspetti strutturali) Dott. Rosario Pignatello - BLARCHE s.r.l.s. (Aspetti Ambientali) Dott. Ing. Giancarlo Guenzi - ENERGOCONSULT s.r.l.s. (Aspetti Ambientali) Dott. Ing. Gianni Barattini (Aspetti Ambientali)
---	--

OGGETTO: SCOPING PRELIMINARE AMBIENTALE
CARTA CON LIMITI AMMINISTRATIVI INDIVIDUATI SUL SID

REV.	DATA	OGGETTO DELLA REVISIONE	ELABORAZIONE	VERIFICA	APPROVAZIONE
00	20-11-2022	EMISSIONE PER SCOPING PRELIMINARE	AT	AM	EB

SCALA: 1:500 000
FORMATO: A0
CODICE DOCUMENTO: C SCOP1 D.014
COMMESSA: FASE TAVOLA REV. 00

D.014.00

E' vietata la riproduzione del presente documento, anche parziale, con qualsiasi mezzo, senza l'autorizzazione di MPOWER S.r.l.