

**LEGENDA:**

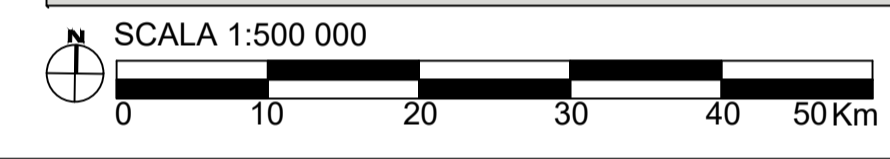
- Distribuzione dei prati ad *Halophila stipulacea*
- Distribuzione dei prati a *Cymodocea nodosa*

**SITO CALABRIA**

⊗ ⊗ ⊗ ⊗ WTG n° 37 (Potenza 15MW;  $H_{hub}=200m$ ;  $D_{rot}=310m$ )  
⊗ ⊗ ⊗ ⊗ 1 OTM HVAC 380 kV  
 Potenza complessiva: 555 MW  
 Superficie: 252 kmq

— CAVIDOTTO SUBACQUEO HVAC 380 kV (L=51km)  
— CAVIDOTTO TERRESTRE HVAC 380 kV (L=17km)

Fonte: EMODnet Biology



**PROGETTO DI UNA CENTRALE EOLICA OFFSHORE GALLEGGIANTE NEL MAR IONIO AD EST DELLA CALABRIA E DELLE RELATIVE OPERE DI CONNESSIONE ALLA RETE ELETTRICA NAZIONALE**  
**STUDIO PRELIMINARE AMBIENTALE**  
 Art. 21, D.Lgs. n. 152/2006 - DEFINIZIONE DEI CONTENUTI SIA (SCOPING)

<b>COMMITTENTE:</b>	<b>ACCIONA ENERGIA GLOBAL ITALIA S.r.l.</b> Via Achille Campanile, 73 00144 - Roma												
<b>PROGETTISTA:</b>	<b>MPOWER S.r.l.</b> Dott. Ing. Edoardo Boscarino (Coordinatore Project Team) <small>Via Roma, 10 - 00187 - San Giorgio a Benetti (CT) - CF # P. IVA 04584481071</small>												
<b>PROGETTO TEAM:</b>	Dott. Arch. Attilio Massarelli (Staff di Coordinamento e Rendering) Dott. Ing. Giovanni Battaglia (Staff di Coordinamento) Dott. Geol. Alessandro Trefletti (GIS) Dott. Geol. Damiano Gravina (GIS) Dott. Geol. Marco Gagliano (GIS) Dott. Geol. Salvatore Baroni (geologia) Dott. Geol. Stefania Serra (Aspetti Naturalistici ed Ambientali)												
<b>PROGETTO TEAM:</b>	Dott. Ing. Elio Occhino (Acustica Ambientale) Dott. Ing. Muhammad Saqib (Aspetti strutturali e geotecnici) Dott. Ing. Alessandro Calli (Aspetti aeronautici) Geom. Antonio Fieri (Aspetti demaniali) Dott. Rosario Pignatello - ISLARCHE S.r.l.s. (Aspetti Archeologici) Dott. Ing. Giancarlo Guenzi - ENERGOCONSULT S.r.l. (Impianti elettrici) Dott. Ing. Gianni Barletta (Impianti elettrici)												
<b>OGGETTO:</b>	<b>SCOPING PRELIMINARE AMBIENTALE</b> CARTA DELLE DISTRIBUZIONI DI HALOPHILA E CYMODOCEA												
<b>REV.</b>	<b>DATA</b>	<b>OGGETTO DELLA REVISIONE</b>	<b>ELABORAZIONE</b>	<b>VERIFICA</b>	<b>APPROVAZIONE</b>								
00	20-11-2022	EMISSIONE PER SCOPING PRELIMINARE	DG	AM	EB								
<b>SCALA:</b> 1 : 500 000		<b>CODICE DOCUMENTO:</b>	<b>CODICE ELABORATO:</b>										
FORMATO: A1		<table style="width: 100%; text-align: center; font-size: small;"> <tr> <td>C</td> <td>SCOP</td> <td>D.024</td> <td>00</td> </tr> <tr> <td>COMMESSA</td> <td>FASE</td> <td>TAVOLA</td> <td>REV.</td> </tr> </table>	C	SCOP	D.024	00	COMMESSA	FASE	TAVOLA	REV.	<b>D.024.00</b>		
C	SCOP	D.024	00										
COMMESSA	FASE	TAVOLA	REV.										
E' vietata la riproduzione del presente documento, anche parziale, con qualsiasi mezzo, senza l'autorizzazione di MPOWER S.r.l.													