



# REGIONE SICILIA

## PROVINCE DI PALERMO E TRAPANI

### COMUNI DI CALATAFIMI E MONREALE

PROGETTO:

*Progetto per la realizzazione di un impianto fotovoltaico per la produzione di energia elettrica, delle opere connesse e delle infrastrutture indispensabili denominato "Pergole"*

## Progetto Definitivo

PROPONENTE:

**FALCK RENEWABLES SICILIA S.R.L.**  
Sede Legale in C.so Venezia, 16  
20121 Milano (MI)  
P.IVA 10531600962



ELABORATO:

Tavola della cantierizzazione

PROGETTISTA:

Dott. Ing. Eugenio Bordonali



Scala:

-

COLLABORATORI:

Ing. Gabriella Lo Cascio

Tavola:

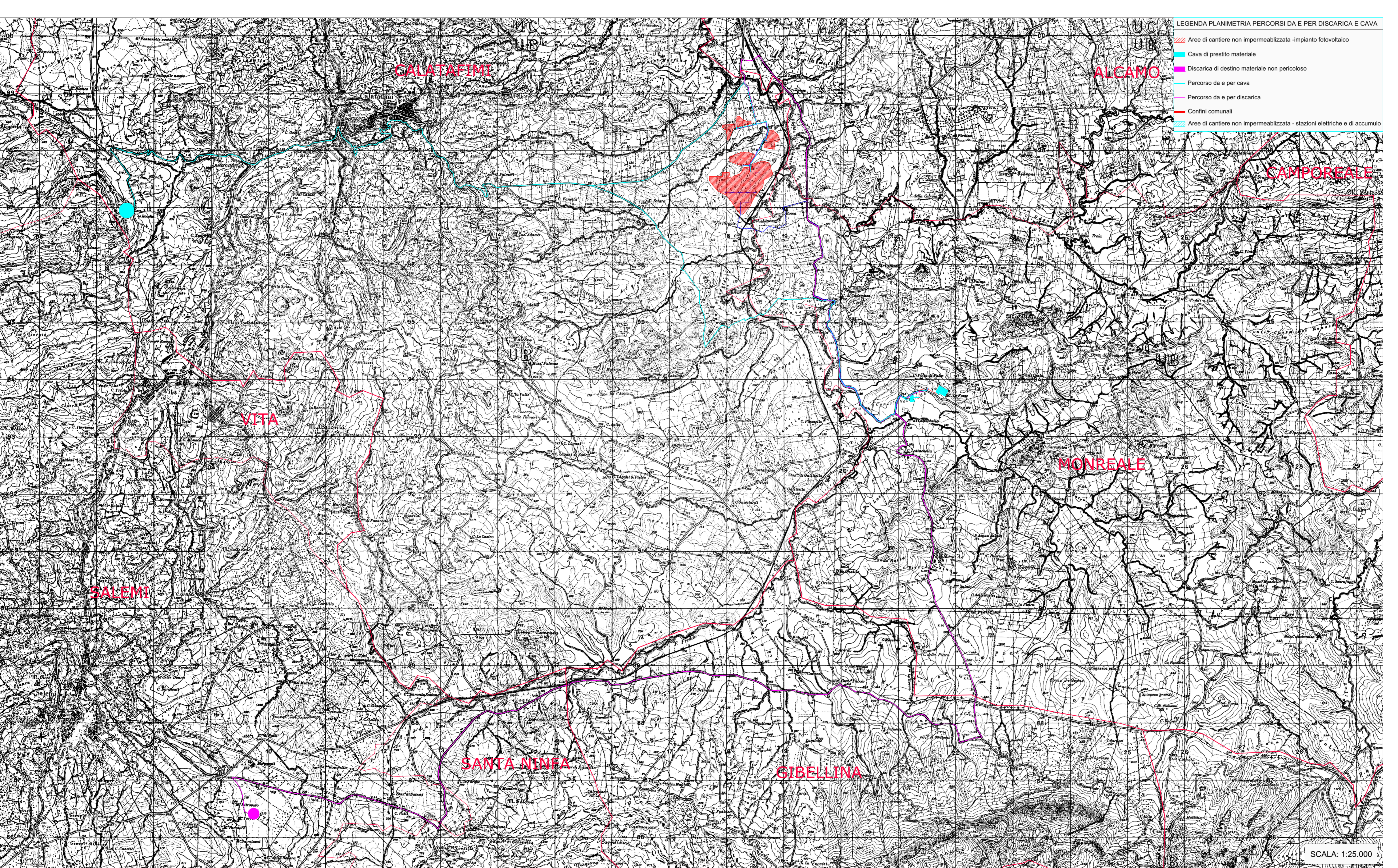
12.C

Data:


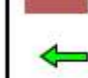


01-02-2022

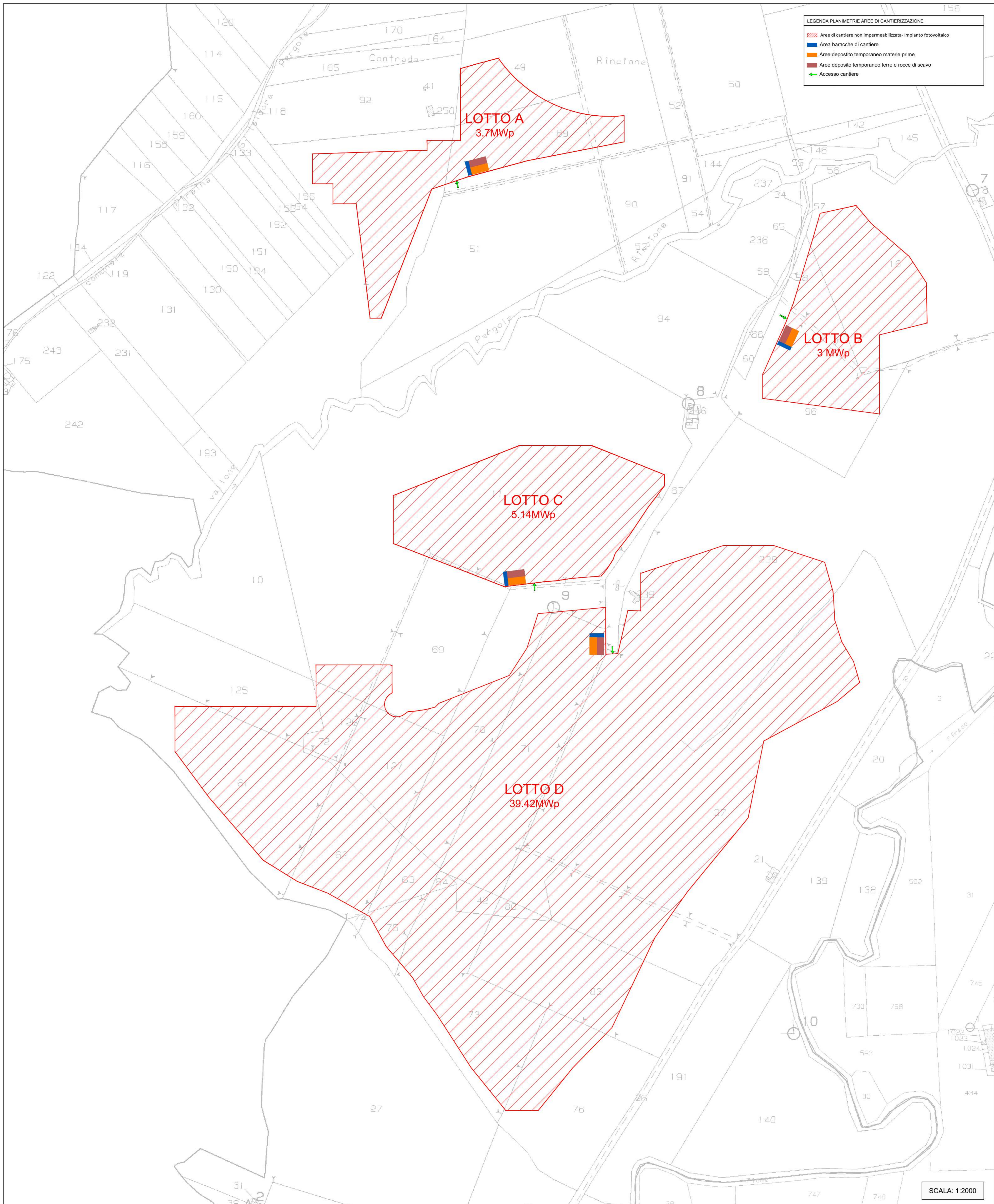
Rev.	Data	Revisione	Descrizione
00	01-02-2022		emissione

- LEGENDA PLANIMETRIA PERCORSI DA E PER DISCARICA E CAVA
- Area di cantiere non impermeabilizzata - impianto fotovoltaico
  - Cava di prestito materiale
  - Discarica di destino materiale non pericoloso
  - Percorso da e per cava
  - Percorso da e per discarica
  - Confini comunali
  - Area di cantiere non impermeabilizzata - stazioni elettriche e di accumulo



**LEGENDA PLANIMETRIE AREE DI CANTIERIZZAZIONE**

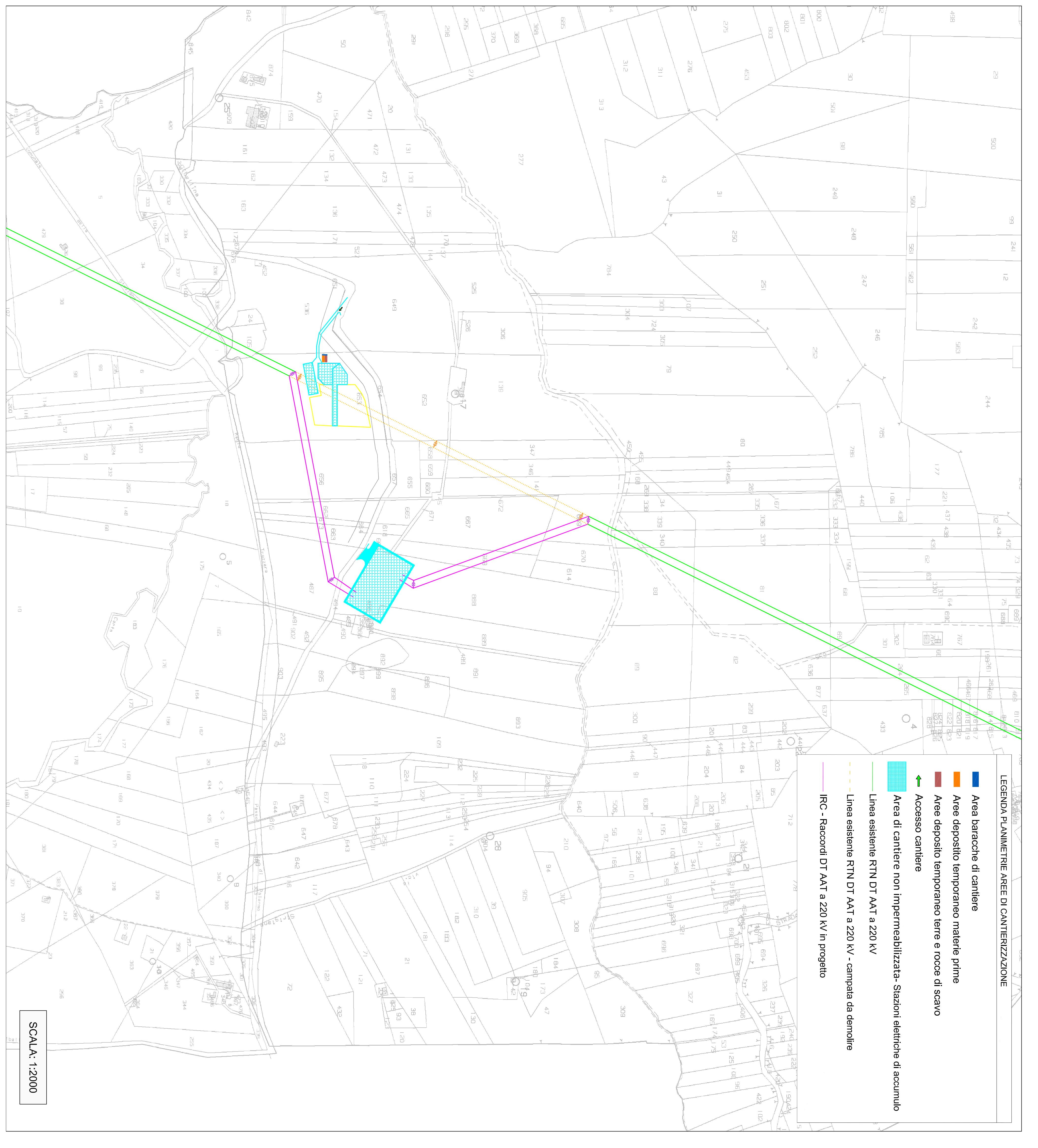
-  Aree di cantiere non impermeabilizzata- impianto fotovoltaico
-  Area baracche di cantiere
-  Aree deposito temporaneo materie prime
-  Aree deposito temporaneo terre e rocce di scavo
-  Accesso cantiere



SCALA: 1:2000

**LEGENDA PLANIMETRIE AREE DI CANTIERIZZAZIONE**

- Area baracche di cantiere
- Aree deposito temporaneo materie prime
- Aree deposito temporaneo terre e rocce di scavo
- Accesso cantiere
- Area di cantiere non impermeabilizzata- Stazioni elettriche di accumulo
- Linea esistente RTN DT AAT a 220 kV
- Linea esistente RTN DT AAT a 220 kV - campata da demolire
- IRC - Raccordi DT AAT a 220 kV in progetto



SCALA: 1:2000