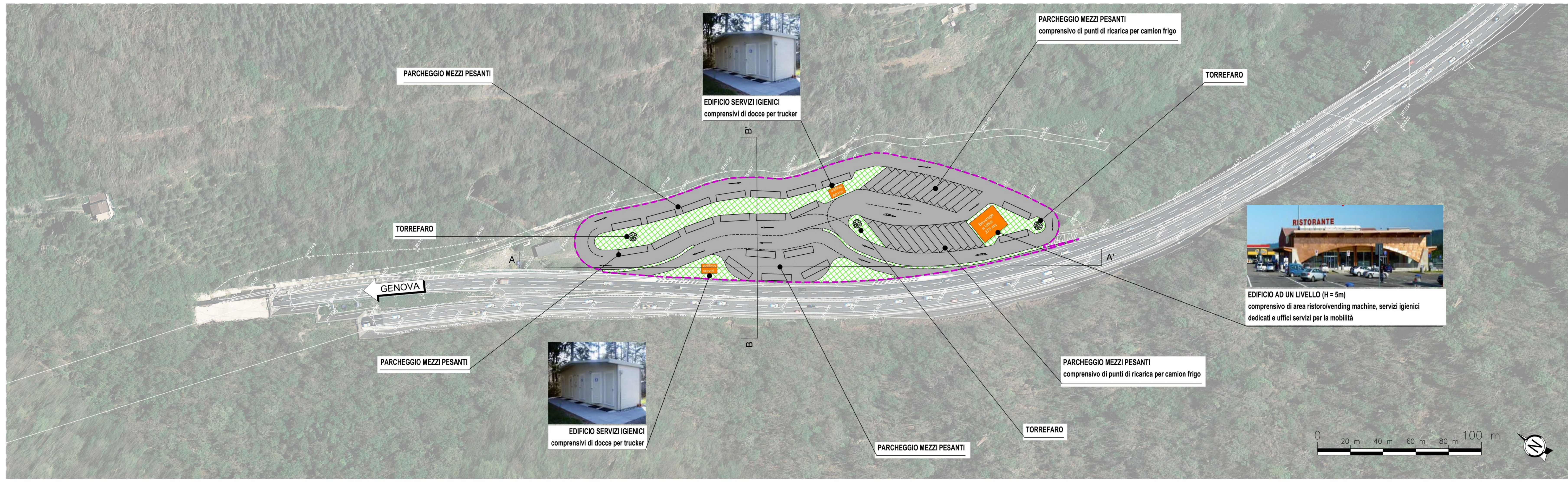
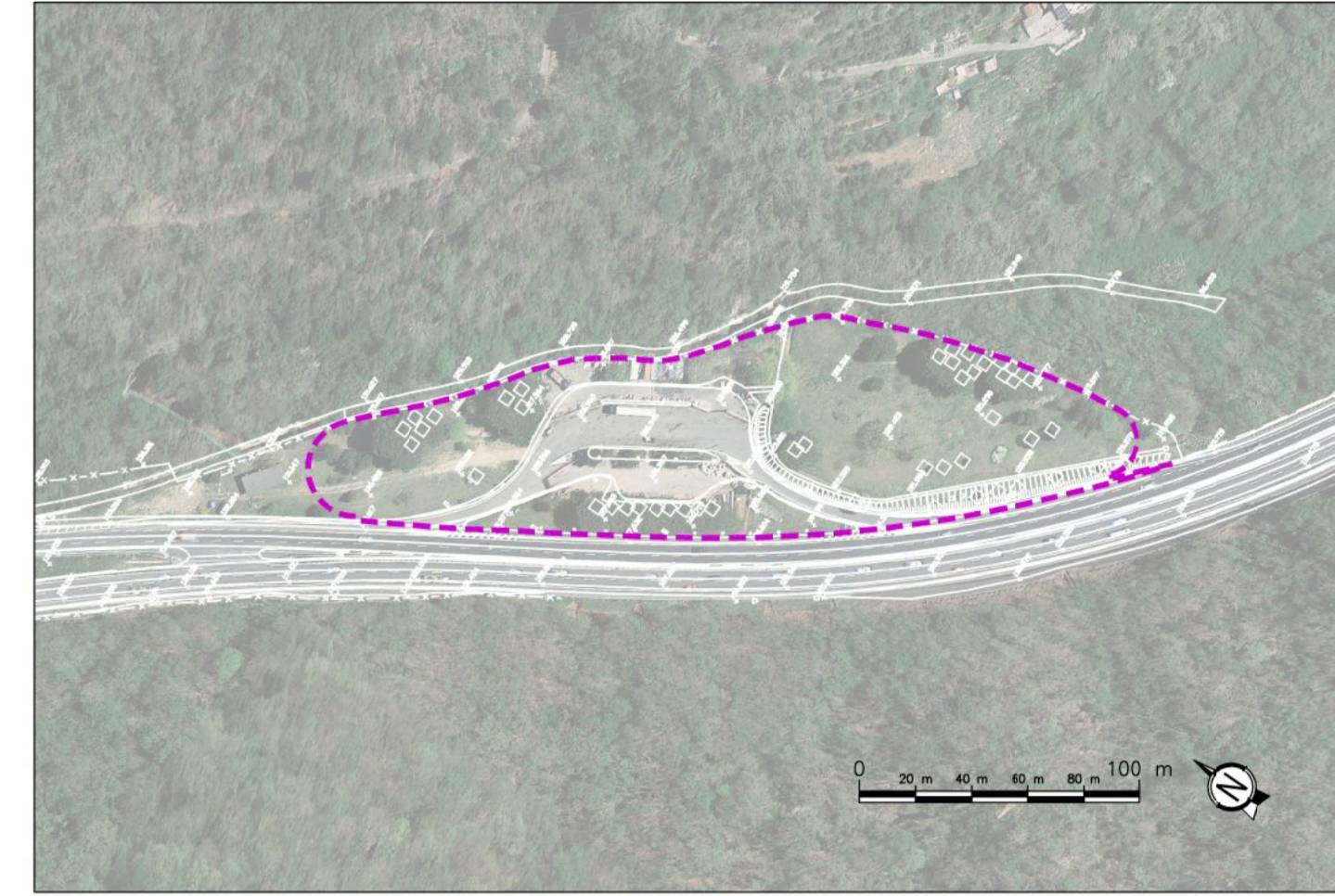


- SITUAZIONE ATTUALE**
- ACCESSO DA AREA DI PARCHEGGIO ESISTENTE IN DIREZIONE OVEST (GENOVA)
 - AREA OGGI AD ACCESSO PER L/P DA DEDICARE AL PESANTE (DA VALUTARE CON MIMS)
 - VINCOLI:
 - VINCOLO PAESAGGISTICO
 - VINCOLO IDROGEOLOGICO
 - VINCOLO IDRAULICO
 - SUSCETTIVITA' AL DISSESTO
 - ZONA DI INEDIFICABILITA' A 10m DA RIO CAMPODONICO
 - NOTE
 - UNICA AREA DISPONIBILE IN A12



- SVILUPPO FUTURO**
- CAPIENZA TOTALE NUOVA AREA PARI A 44 STALLI (18x4 m)
 - EDIFICIO DA ADIBIRE A UFFICI (275mq)
 - AREA VENDING MACHINE
 - PUNTI DI RICARICA PER CAMION FRIGO
 - CONNESSIONE CON FIBRA OTTICA



COSTO DI COSTRUZIONE
12,1 milioni €

COSTO DI GESTIONE
0,6 milioni €/anno

