

Comune **COMUNE DI SAN MAURO FORTE (MT)**

Opera **Valutazione di Impatto Ambientale (Art. 23 D.lgs. 152/06)  
COSTRUZIONE DI IMPIANTO AGRIVOLTAICO E DELLE OPERE DI RETE Pn 19,996 MWp  
in "Località Tenuta San Gennaro"**

Localizzazione **Foglio 4 P.lle 13, 14, 20, 22, 190, 217, 223**

Committente **SOLAR LUCANIA S.R.L.**

Progettazione **ENERGY PROJECT SYSTEM**  
EPS ENGINEERING SRL  
P.I. 03953670613 | R.E.A. CE -286561  
Via Vito di Jasi 20 | 81031 Aversa (Ce)  
T. +39 081-503.14.00 | www.epsnet.it

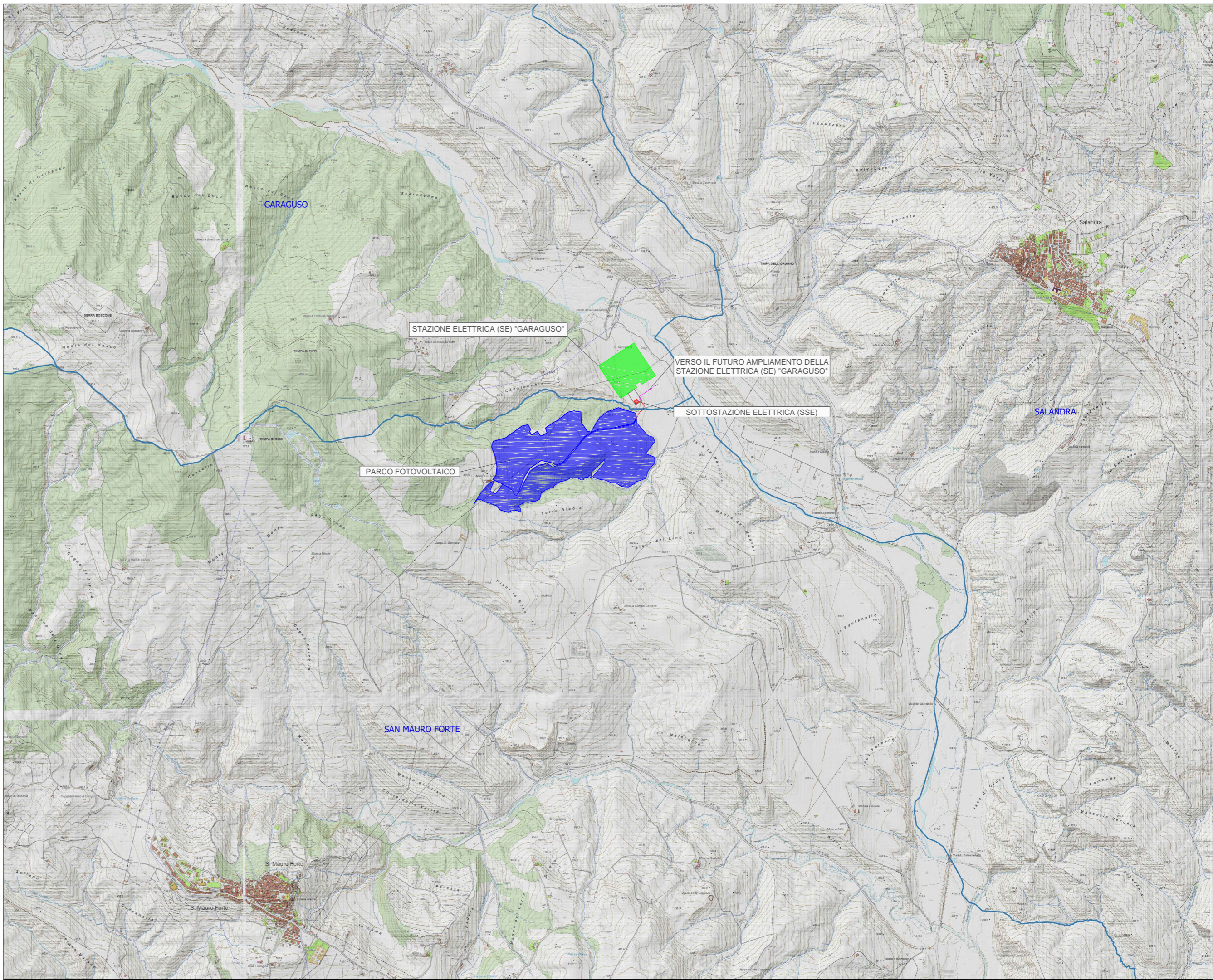
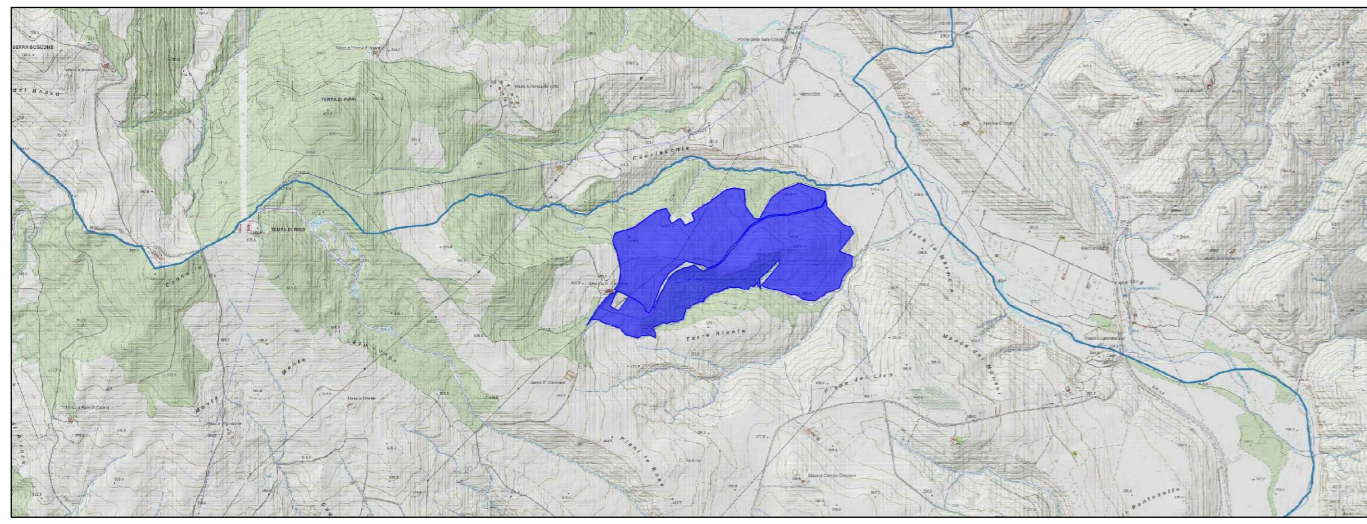
Società certificata  
ESCo UNI CEI 11352:2014  
EGE UNI CEI 11339:2009  
QMS UNI EN ISO 9001:2015

Direttore Tecnico: ing. Giuseppe ZANNELLI  
Team di Progetto: ing. Arduino ESPOSITO  
arch. Emiliano MIELE  
arch. Massimiliano MAFFEI  
geol. Franco GIANCRISTIANO

Oggetto **COROGRAFIA DI INQUADRAMENTO DELL'AREA**

Rev.	Descrizione	Data	CRI	Scala	Tavola
00	Prima emissione	01.04.2022	FTV00433	1:25.000	<b>A.3.1.</b>
01					
02					
03					
04					
05					

**VIRIDI** Questo disegno è di nostra proprietà riservata secondo termini di legge e ne è vietata la riproduzione anche parziale senza nostra autorizzazione scritta



**LEGENDA**

- Area di intervento
- Stazione Elettrica di Trasformazione (SE) "Garaguso"
- Sottostazione Elettrica di Trasformazione (SSE) 20/36 kV
- Elettrodotto interrato Linea MT 20 kV di collegamento alla Sottostazione Elettrica
- Elettrodotto interrato Linea AT 36 kV di collegamento al futuro ampliamento della Stazione Elettrica di Trasformazione (SE) della RTN 380/150 kV "Garaguso"
- Limiti comunali

