

Comune COMUNE DI SAN MAURO FORTE (MT)

Opera Valutazione di Impatto Ambientale (Art. 23 D.lgs. 152/06)
CONSTRUZIONE DI IMPIANTO AGROVOLTAICO E DELLE OPERE DI RETE Pn 19,996 MWp
 in "Località Tenuta San Gennaro"

Localizzazione Foglio 4 P.lle 13, 14, 20, 22, 190, 217, 223

Committente SOLAR LUCANIA S.R.L.

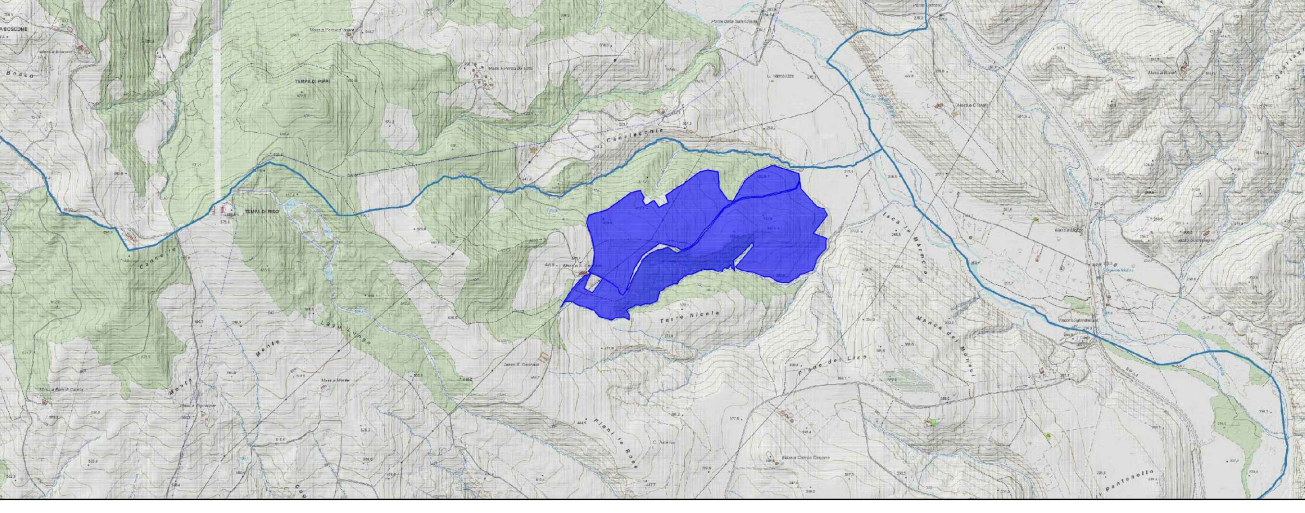
Progettazione
ENERGY PROJECT SYSTEM
 EPS ENGINEERING SRL
 P.I. 03953670613 | R.E.A. CE 286561
 Via Vito di Jace 20 | 81031 Aversa (Ce)
 T. +39 081-503.14.00 | www.epenet.it
 Società certificata
 ESCo UNI CEI 11352:2014
 EGSE UNI CEI 11339:2009
 OMS UNI EN ISO 9001:2015
 Direttore Tecnico: ing. Giuseppe ZANNELLI
 Team di Progetto: ing. Arduino ESPOSITO
 arch. Emiliano NIELE
 arch. Massimiliano MAFFEI
 geol. Franco GIANCRISTIANO

Oggetto SISTEMI AMBIENTALI

Rev.	Descrizione	Data	CRI	Scala	Tavola
00	Prima emissione	01.04.2022	FTV09433	1:10.000	
01					
02					
03					
04					
05					
06					

A.3.8.

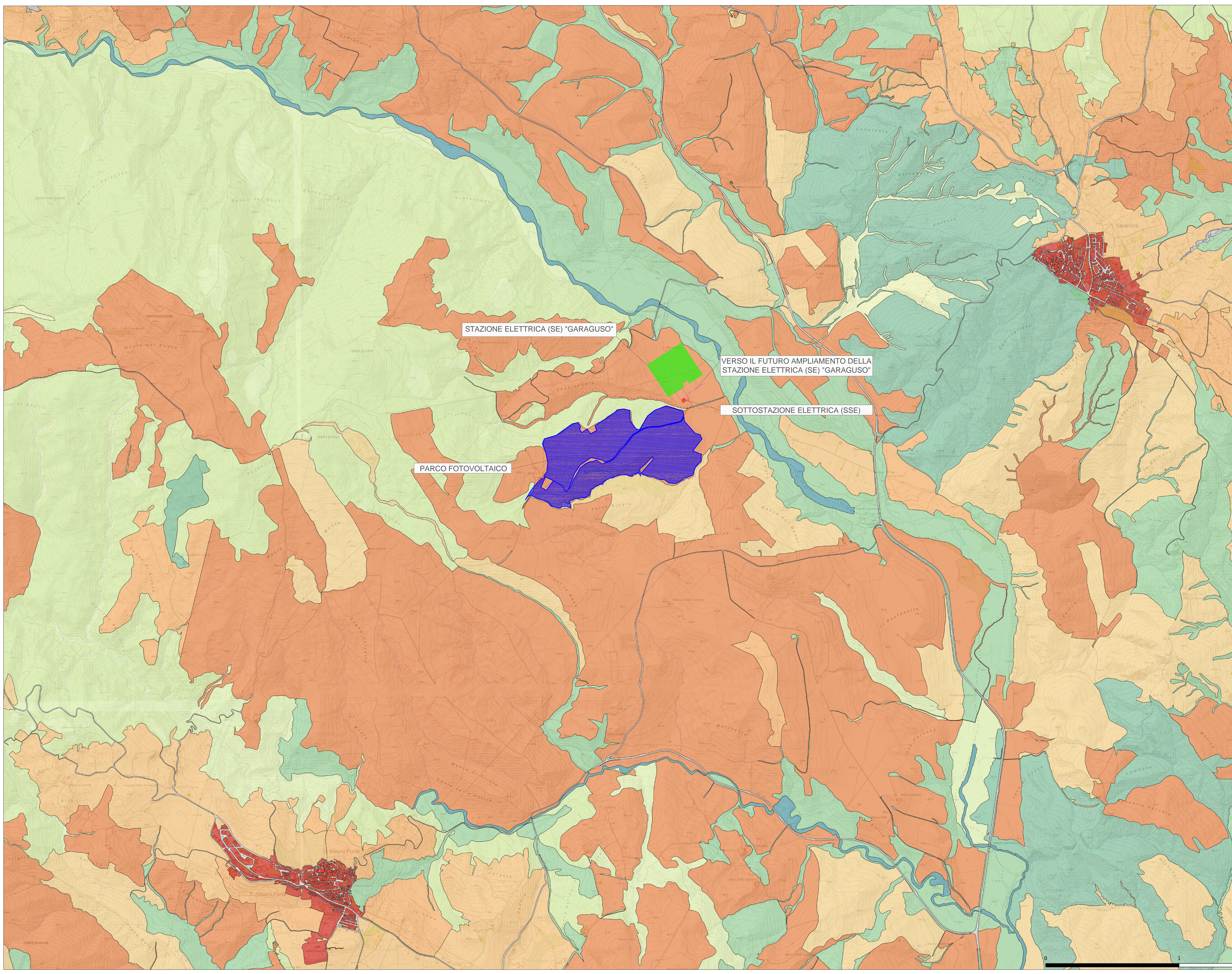
VIRIDI Questo disegno è di nostra proprietà riservata secondo termini di legge e ne è vietata la riproduzione anche parziale senza nostra autorizzazione scritta.



LEGENDA

- Area di intervento
- Stazione Elettrica di Trasformazione (SE) "Garaguso"
- Sottostazione Elettrica di Trasformazione (SSE) 20/36 kV
- MT Elettrodotto interrato Linea MT 20 kV di collegamento alla Sottostazione Elettrica
- AT Elettrodotto interrato Linea AT 36 kV di collegamento al futuro ampliamento della Stazione Elettrica di Trasformazione (SE) della RTN 380/150 kV "Garaguso"

- Zone residenziali a tessuto discontinuo e rado
- Seminativi in aree non irrigue
- Frutteti e frutti minori
- Oliveti
- Prati stabili
- Aree prevalentemente occupate da colture agrarie
- Boschi di latifoglie
- Aree a pascolo naturale e praterie
- Aree a vegetazione sclerofilla
- Aree a vegetazione ed arbustiva in evoluzione
- Corsi d'acqua, canali e idrovie




0 0.1 0.3 0.5 km