

- LEGENDA**
- Campo FV
  - Cabina di consegna
  - CP Tricarico
  - Elettrodotto MT
  - CA 01 Tipo e numero attraversamento
  - Posizione e numero sostegno

**Impianto di rete per la connessione a 20kV dell' impianto fotovoltaico "TRICARICO 1"**

UBICATO NEL COMUNE DI TRICARICO (MT)

PROCEDURA AUTORIZZATIVA (Atto e/o Decreto Regionale o Provinciale) N° \_\_\_\_\_ del \_\_\_\_\_

**PROGETTO DEFINITIVO AI FINI AUTORIZZATIVI**

DOCUMENTAZIONE GENERALE

Progetto impianto fotovoltaico da 12,64 MWp nel comune di Tricarico  
**CONNESSIONE ALLA RTN**  
 Inquadramento su CTR con attraversamenti

IDENTIFICAZIONE ELABORATO								
Livello prog.	Codice GOAL	Tipo docum.	N° elaborato	N° foglio	Tot. fogli	NOME FILE	DATA	SCALA
PD	T0739214	T	01	01	05	T01 - Linea MT - Inquadramento su CTR con attraversamenti	Maggio 2022	1:2.000

REVISIONI					
REV.	DATA	DESCRIZIONE	ESEGUITO	VERIFICATO	APPROVATO
00	Mag. 2022	EMISSIONE	SE	SOLARIA	ENEL

PROGETTAZIONE:

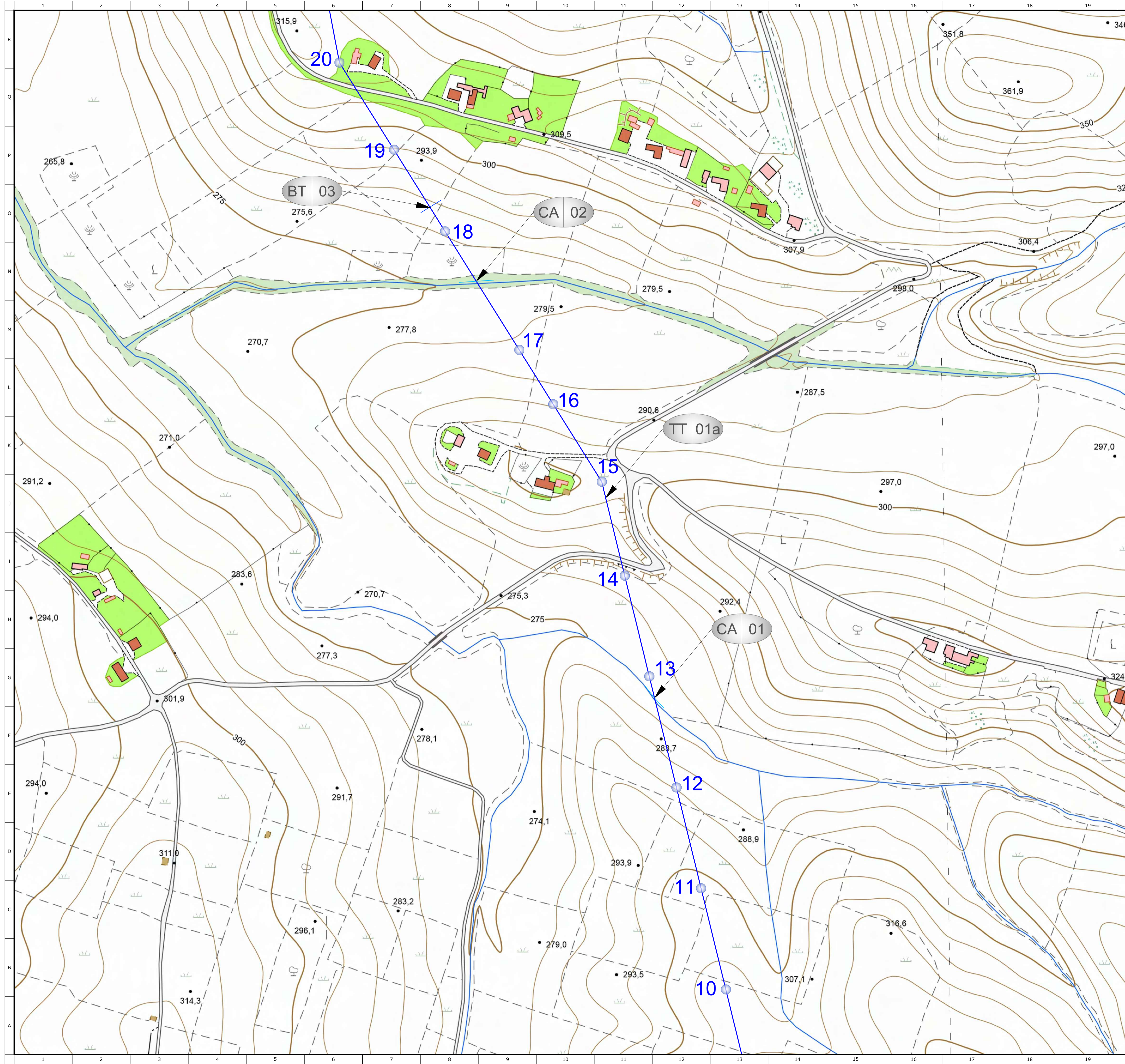


IL RESPONSABILE TECNICO



IL DIRETTORE TECNICO

<p>GESTORE RETE ELETTRICA</p> <p> e-distribuzione</p> <p style="text-align: right; font-size: small;">FIRMA PER BENESTARE</p>	<p>RICHIEDENTE</p> <p><b>Solaria Promozione e Sviluppo Fotovoltaico srl</b></p> <p style="font-size: small;">Via Sardegna 38 00187 Roma (RM) solaria.promozione.sviluppofotovoltaico.srl @legatmail.it</p> <p style="text-align: right; font-size: small;">FIRMA PER BENESTARE</p>
--------------------------------------------------------------------------------------------------------------------------------------------------------------------------------------------------------------------	------------------------------------------------------------------------------------------------------------------------------------------------------------------------------------------------------------------------------------------------------------------------------------------------



- LEGENDA**
- Campo FV
  - Cabina di consegna
  - CP Tricarico
  - Elettrodotto MT
  - CA 01 Tipo e numero attraversamento
  - Posizione e numero sostegno

NUM ATTRAVERSAMENTO	DESCRIZIONE OPERA ATTRAVERSATA Comune di Tricarico	ENTE INTERESSATO
1	Corso d'Acqua	Autorità Interregionale di Badno Basilicata
1a	Linea TLC	Telecom
2	Corso d'Acqua	Autorità Interregionale di Badno Basilicata
3	Linea BT Strade Comunali	e-Distribuzione

**Impianto di rete per la connessione a 20kV dell' impianto fotovoltaico "TRICARICO 1"**

UBICATO NEL COMUNE DI TRICARICO (MT)

PROCEDURA AUTORIZZATIVA (Atto e/o Decreto Regionale o Provinciale) N° \_\_\_\_\_ del \_\_\_\_\_

**PROGETTO DEFINITIVO AI FINI AUTORIZZATIVI**

DOCUMENTAZIONE GENERALE

Progetto impianto fotovoltaico da 12,64 MWp nel comune di Tricarico  
**CONNESSIONE ALLA RTN**  
Inquadramento su CTR con attraversamenti

IDENTIFICAZIONE ELABORATO								
Livello prog.	Codice GOAL	Tipo docum.	N° elaborato	N° foglio	Tot. fogli	NOME FILE	DATA	SCALA
PD	T0739214	T	01	02	05	T01 - Linea MT - Inquadramento su CTR con attraversamenti	Maggio 2022	1:2.000
REVISIONI								
REV.	DATA	DESCRIZIONE				ESEGUITO	VERIFICATO	APPROVATO
00	Mag. 2022	EMISSIONE				SE	SOLARIA	ENEL

PROGETTAZIONE:



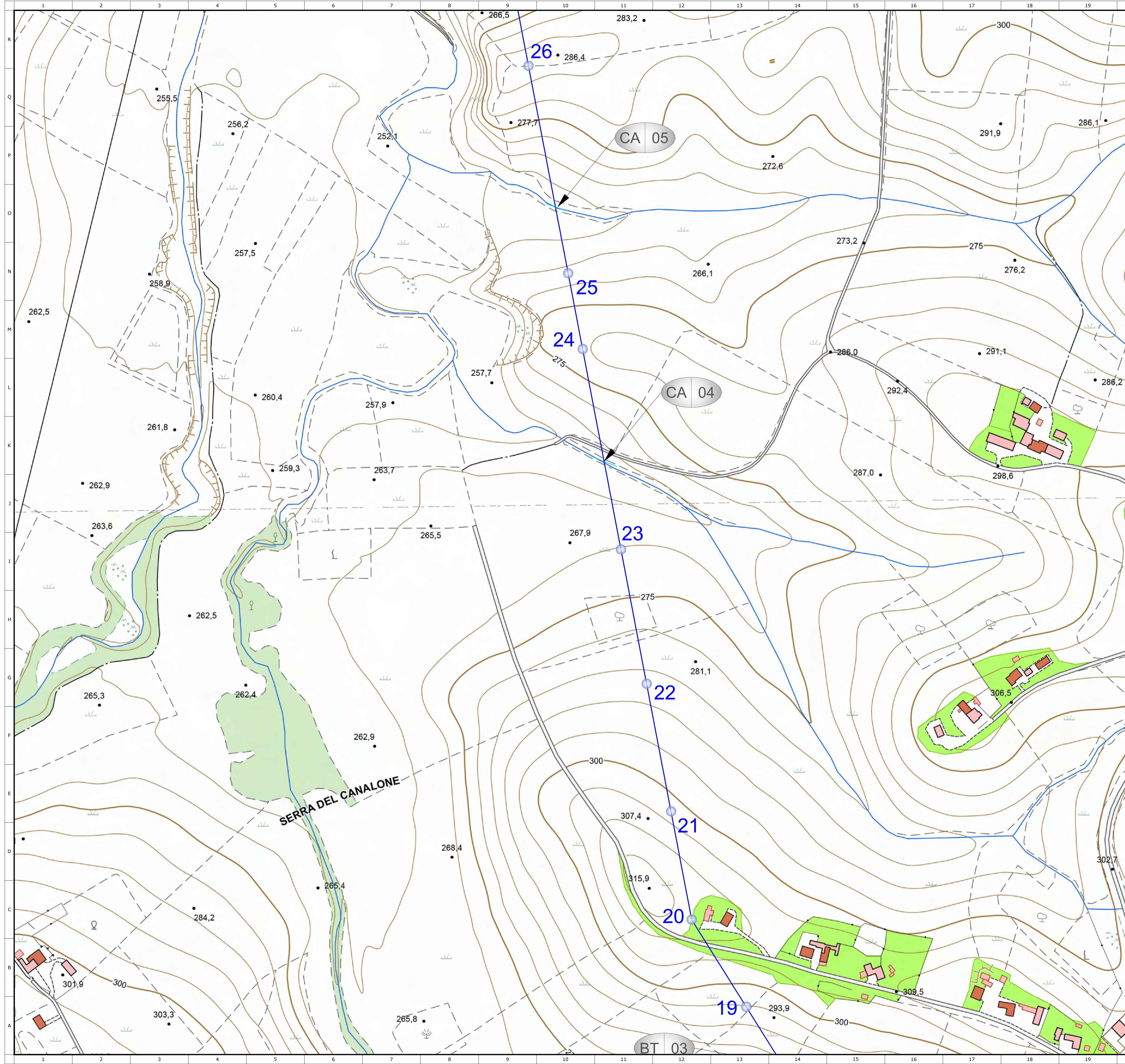
IL RESPONSABILE TECNICO



IL DIRETTORE TECNICO

<p>GESTORE RETE ELETTRICA</p> <p></p> <p style="text-align: right; font-size: small;">FIRMA PER RENDITARE</p>	<p>RICHIEDENTE</p> <p><b>Solaria Promozione e Sviluppo Fotovoltaico srl</b></p> <p>Via Sardegna 38 00187 Roma (RM) solaria.promozione@sviluppo.fotovoltaico.srl @legatmail.it</p> <p style="text-align: right; font-size: small;">FIRMA PER RENDITARE</p>
----------------------------------------------------------------------------------------------------------------------------------------------------------------------------------------------------	-----------------------------------------------------------------------------------------------------------------------------------------------------------------------------------------------------------------------------------------------------------------------

COPYRIGHT ENEC ENERGIA S.P.A. TUTTI I DIRITTI RISERVATI LA RIPRODUZIONE E LA COSSIONE TOTALE O PARZIALE IN QUALUNQUE FORMA, SU QUALUNQUE SUPPORTO E/O IN QUALUNQUE MODO E' PROIBITA SENZA AUTORIZZAZIONE SCRITTA DI ENEL DISTRIBUZIONE S.P.A.



- LEGENDA**
- Campo FV
  - Cabina di consegna
  - CP Tricarico
  - Elettrodotto MT
  - CA 01 Tipo e numero attraversamento
  - Posizione e numero sostegno

NUM ATTRAVERSAMENTO	DESCRIZIONE OPERA ATTRAVERSATA	ENTE INTERESSATO
Comune di Tricarico		
4	Corso d'Acqua	Autorità Interregionale di Badno Basilicata
5	Corso d'Acqua	Autorità Interregionale di Badno Basilicata
Strade Comunali		

**Impianto di rete per la connessione a 20kV dell' impianto fotovoltaico "TRICARICO 1"**

UBICATO NEL COMUNE DI TRICARICO (MT)

PROCEDURA AUTORIZZATIVA (Atto e/o Decreto Regionale o Provinciale) N° \_\_\_\_\_ del \_\_\_\_\_

**PROGETTO DEFINITIVO AI FINI AUTORIZZATIVI**

DOCUMENTAZIONE GENERALE

Progetto impianto fotovoltaico da 12,64 MWp nel comune di Tricarico  
**CONNESSIONE ALLA RTN**  
Inquadramento su CTR con attraversamenti

IDENTIFICAZIONE ELABORATO								
Livello prog.	Codice GOAL	Tipo docum.	N° elaborato	N° foglio	Tot. fogli	NOME FILE	DATA	SCALA
PD	T0739214	T	01	03	05	T01 - Linea MT - Inquadramento su CTR con attraversamenti	Maggio 2022	1:2.000
REVISIONI								
REV.	DATA	DESCRIZIONE				ESEGUITO	VERIFICATO	APPROVATO
00	Mag. 2022	EMISSIONE				SE	SOLARIA	ENEL

PROGETTAZIONE:

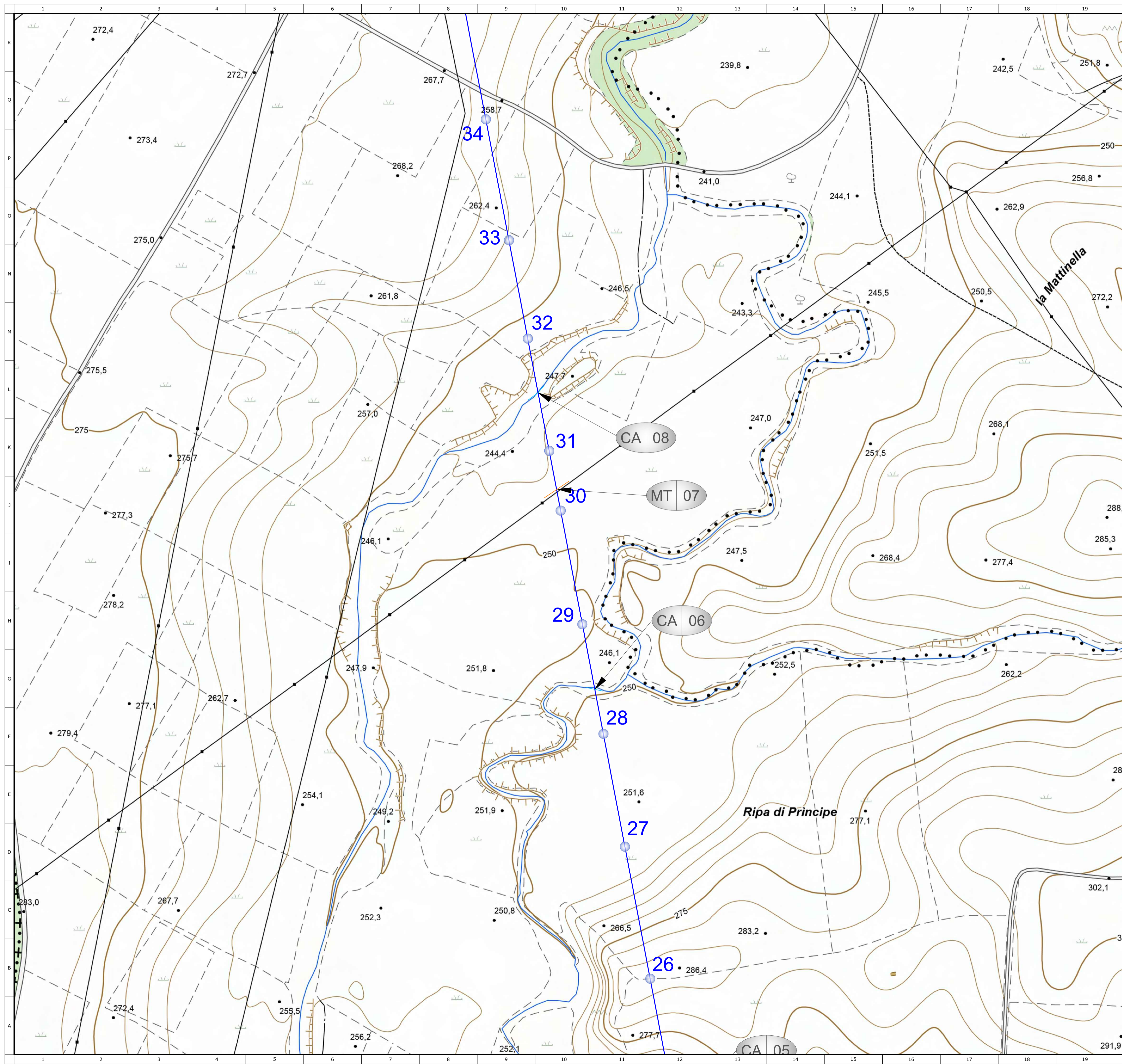


IL RESPONSABILE TECNICO



IL DIRETTORE TECNICO

GESTORE RETE ELETTRICA 	RICHIEDENTE  <b>Solaria Promozione e Sviluppo Fotovoltaico srl</b> Via Sardegna 38 00187 Roma (RM) solariapromozione@viluppofotovoltaico.srl @legatmail.it
-----------------------------------------------------------------------------------------------------------------	----------------------------------------------------------------------------------------------------------------------------------------------------------------------------------------------------------------------------------------------------------------



- LEGENDA**
- Campo FV
  - Cabina di consegna
  - CP Tricarico
  - Elettrodotto MT
  - CA 01 Tipo e numero attraversamento
  - Posizione e numero sostegno

NUM ATTRAVERSAMENTO	DESCRIZIONE OPERA ATTRAVERSATA Comune di Tricarico	ENTE INTERESSATO
6	Corso d'Acqua	Autorità Interregionale di Badno Basilicata
7	Linea MT	e-Distribuzione
8	Corso d'Acqua	Autorità Interregionale di Badno Basilicata
Strade Comunali		

**Impianto di rete per la connessione a 20kV dell' impianto fotovoltaico "TRICARICO 1"**

UBICATO NEL COMUNE DI TRICARICO (MT)

PROCEDURA AUTORIZZATIVA (Atto e/o Decreto Regionale o Provinciale) N° \_\_\_\_\_ del \_\_\_\_\_

**PROGETTO DEFINITIVO AI FINI AUTORIZZATIVI**

DOCUMENTAZIONE GENERALE

Progetto impianto fotovoltaico da 12,64 MWp nel comune di Tricarico  
**CONNESSIONE ALLA RTN**  
Inquadramento su CTR con attraversamenti

IDENTIFICAZIONE ELABORATO								
Livello prog.	Codice GOAL	Tipo docum.	N° elaborato	N° foglio	Tot. fogli	NOME FILE	DATA	SCALA
PD	T0739214	T	01	04	05	T01 - Linea MT - Inquadramento su CTR con attraversamenti	Maggio 2022	1:2.000

REVISIONI					
REV.	DATA	DESCRIZIONE	ESEGUITO	VERIFICATO	APPROVATO
00	Mag. 2022	EMISSIONE	EE	SOLARIA	ENEL

PROGETTAZIONE:



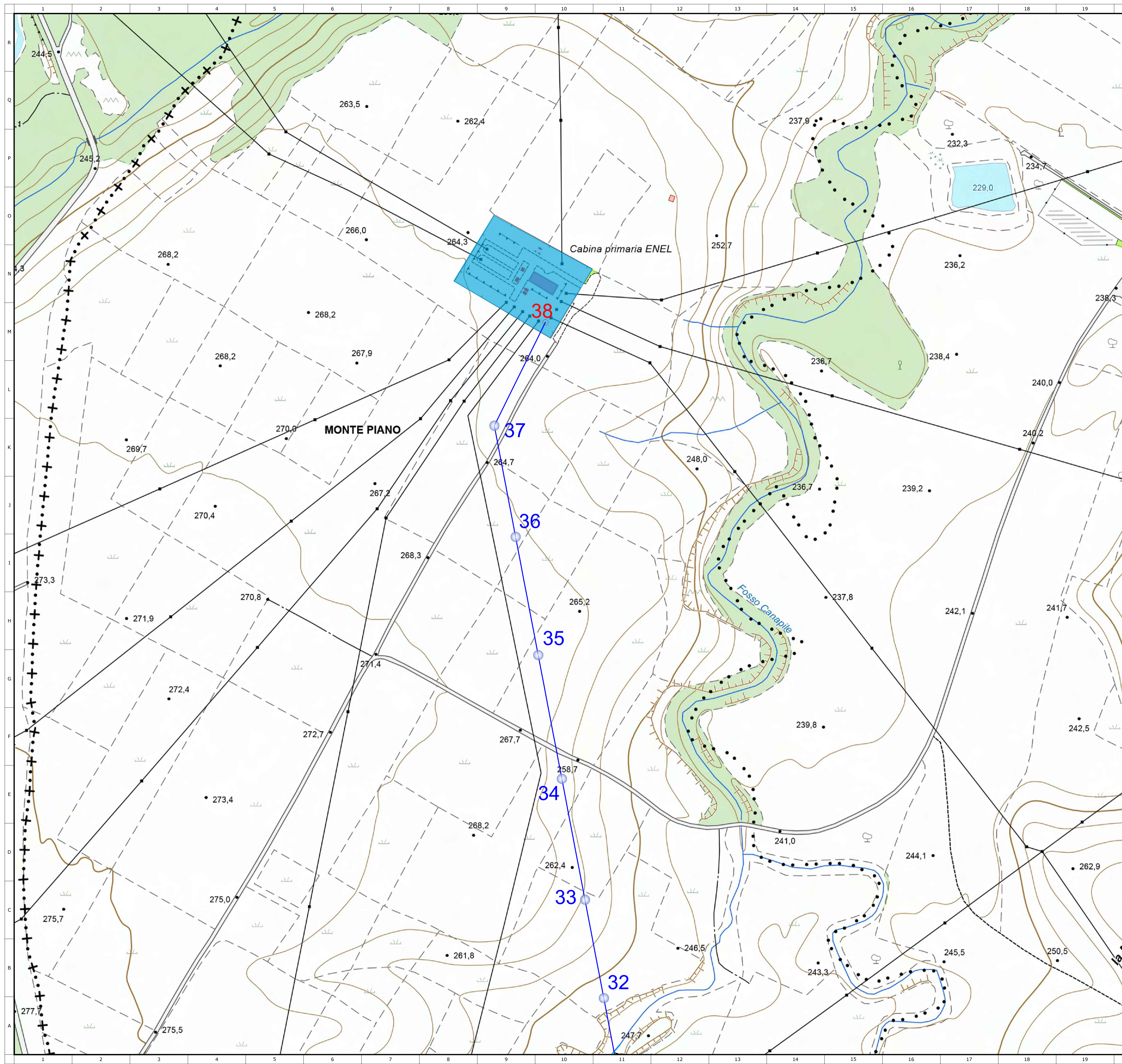
IL RESPONSABILE TECNICO



IL DIRETTORE TECNICO

<p>GESTORE RETE ELETTRICA</p> <p></p> <p style="text-align: right; font-size: small;">FIRMA PER BENESTARE</p>	<p>RICHIEDENTE</p> <p><b>Solaria Promozione e Sviluppo Fotovoltaico srl</b></p> <p style="font-size: small;">Via Sardegna 38 00187 Roma (RM) solaria.promozione@sviluppo.fotovoltaico.srl @legatmail.it</p> <p style="text-align: right; font-size: small;">FIRMA PER BENESTARE</p>
----------------------------------------------------------------------------------------------------------------------------------------------------------------------------------------------------	-------------------------------------------------------------------------------------------------------------------------------------------------------------------------------------------------------------------------------------------------------------------------------------------------

COPYRIGHT ENEC DISTRIBUZIONE S.P.A. TUTTI I DIRITTI RISERVATI LA RIPRODUZIONE E LA COSSIONE TOTALE O PARZIALE IN QUALUNQUE FORMA, SU QUALUNQUE SUPPORTO E/O IN QUALUNQUE MODO E' PROIBITA SENZA AUTORIZZAZIONE SCRITTA DI ENEC DISTRIBUZIONE S.P.A.



- LEGENDA**
- Campo FV
  - Cabina di consegna
  - CP Tricarico
  - Elettrodotto MT
  - CA 01 Tipo e numero attraversamento
  - Posizione e numero sostegno

**Impianto di rete per la connessione a 20kV dell' impianto fotovoltaico "TRICARICO 1"**

UBICATO NEL COMUNE DI TRICARICO (MT)

PROCEDURA AUTORIZZATIVA (Atto e/o Decreto Regionale o Provinciale) N° \_\_\_\_\_ del \_\_\_\_\_

**PROGETTO DEFINITIVO AI FINI AUTORIZZATIVI**

DOCUMENTAZIONE GENERALE

Progetto impianto fotovoltaico da 12,64 MWp nel comune di Tricarico  
**CONNESSIONE ALLA RTN**  
 Inquadramento su CTR con attraversamenti

IDENTIFICAZIONE ELABORATO								
Livello prog.	Codice GOAL	Tipo docum.	N° elaborato	N° foglio	Tot. fogli	NOME FILE	DATA	SCALA
PD	T0739214	T	01	05	05	T01 - Linea MT - Inquadramento su CTR con attraversamenti	Maggio 2022	1:2.000
REVISIONI								
REV.	DATA	DESCRIZIONE				ESEGUITO	VERIFICATO	APPROVATO
00	Mag. 2022	EMISSIONE				SE	SOLARIA	ENEL

PROGETTAZIONE:



IL RESPONSABILE TECNICO



IL DIRETTORE TECNICO

<p>GESTORE RETE ELETTRICA</p> <p></p> <p style="text-align: right; font-size: small;">FIRMA PER BENESTARE</p>	<p>RICHIEDENTE</p> <p><b>Solaria Promozione e Sviluppo Fotovoltaico srl</b></p> <p style="font-size: x-small;">Via Sardegna 38 00187 Roma (RM) solaria@promozionesviluppofotovoltaicosrl @legatmail.it</p> <p style="text-align: right; font-size: small;">FIRMA PER BENESTARE</p>
----------------------------------------------------------------------------------------------------------------------------------------------------------------------------------------------------	------------------------------------------------------------------------------------------------------------------------------------------------------------------------------------------------------------------------------------------------------------------------------------------------

COPRIGHT ENEC DISTRIBUZIONE S.P.A. TUTTI I DIRITTI RISERVATI LA RIPRODUZIONE E LA COSSIONE TOTALE O PARZIALE IN QUALUNQUE FORMA, SU QUALUNQUE SUPPORTO E/O QUALUNQUE MEZZO E PROIBITA SENZA AUTORIZZAZIONE SCRITTA DI ENEL DISTRIBUZIONE S.P.A.