

REGIONE LAZIO
PROVINCIA DI VITERBO

Comuni:
Tuscania e Arlena di Castro

Località "Mandria Casaletto - San Giuliano - Cioccatello - Campo Villano "

PROGETTO DEFINITIVO PER LA REALIZZAZIONE DI UN IMPIANTO DI
PRODUZIONE DI ENERGIA ELETTRICA DA FONTE EOLICA

Titolo elaborato:

- **Carta di Uso del Suolo**
- **Carta delle Formazioni naturali e seminaturali**

N. Elaborato: 04

Scala: 1:50.000

Committente



WPD San Giuliano S.r.l.
Corso d'Italia, 83
00198 Roma(RM)
c.f. e P.IVA 15443461007

Consulente



Amministratore Delegato
Mauro FERRARI

Rev.	Data	sigla	sigla	sigla	DESCRIZIONE
00	Febbraio 2023				Integrazioni
		Elaborazione	Approvazione	Emissione	
Nome File sorgente		Nome file stampa		Formato di stampa	A4

Progetto definitivo per la realizzazione di un impianto di produzione di energia da fonte eolica

Comuni di Tuscania e Arlena di Castro (VT)

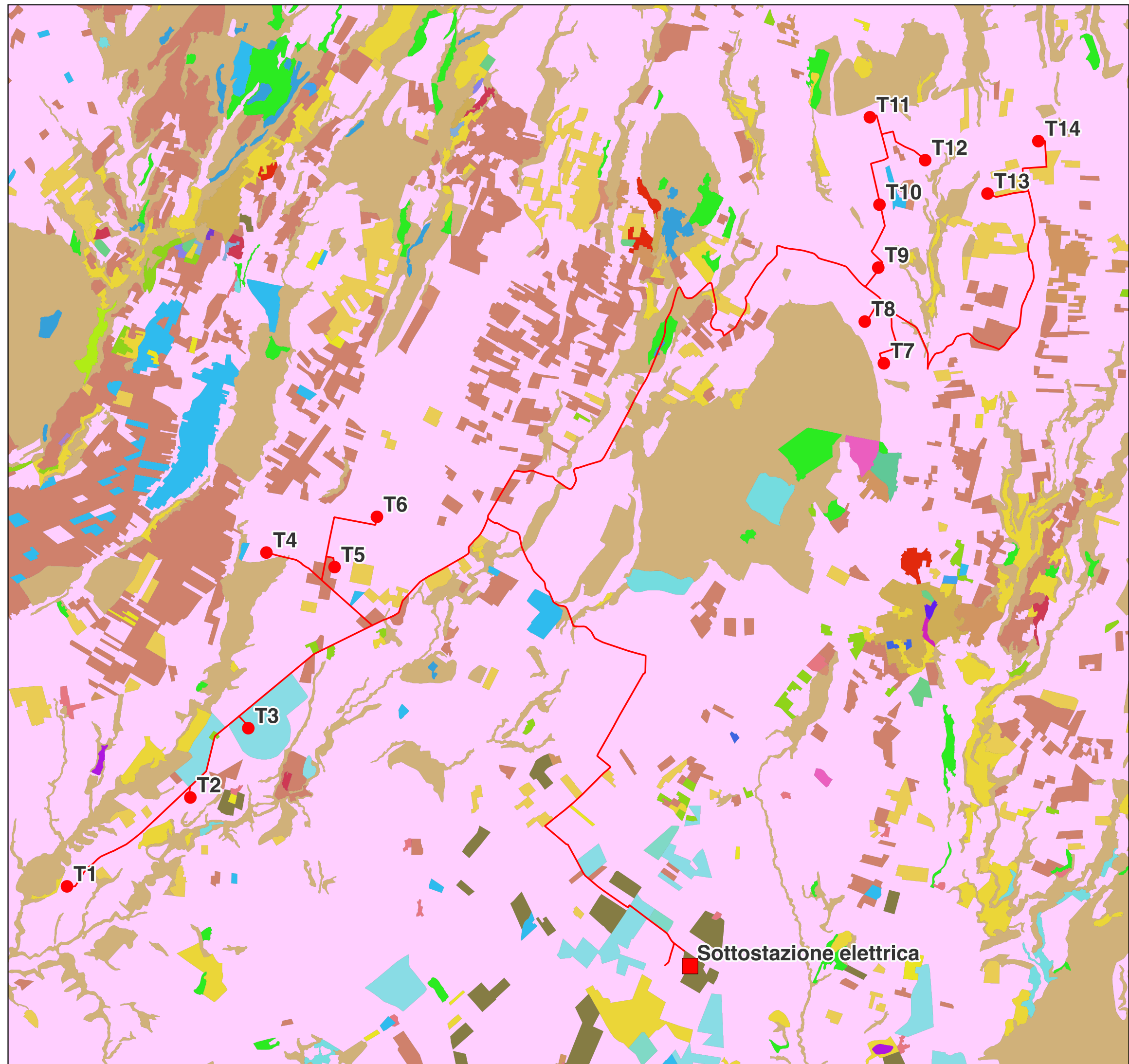
TAVOLA A "Carta di Uso del Suolo"

(Fonte: <https://dati.lazio.it/catalog/dataset/carta-uso-del-suolo>)

- WTG
- Cavidotto
- Sottostazione elettrica

CLASSI CORINE DI USO DEL SUOLO

- Aree a pascolo naturale e praterie d'alta quota
- Aree a ricolonizzazione artificiale
- Aree a ricolonizzazione naturale
- Aree estrattive
- Aree a coltura agraria con spazi naturali
- Aree sportive
- Aree verdi urbane
- Bacini con prevalente altra destinazione produttiva
- Bacini con prevalente utilizzazione per scopi irrigui
- Bacini senza manifeste utilizzazioni produttive
- Boschi di conifere
- Boschi di latifoglie
- Cespuglieti ed arbusteti
- Cimiteri
- Colture orticole in pieno campo/serra (irrigue)
- Colture orticole in pieno campo/serra (non irrigue)
- Colture temporanee associate a colture permanenti
- Depositi di rottami, cimiteri di autoveicoli
- Frutteti e frutti minori
- Insediamento commerciale
- Insediamento di impianti di servizi pubblici e privati
- Insediamento industriale o artigianale
- Oliveti
- Reti stradali e spazi accessori
- Seminativi semplici in aree irrigue
- Seminativi semplici in aree non irrigue
- Sistemi colturali e particellari complessi
- Superfici a copertura erbacea densa
- Tessuto residenziale continuo e denso
- Tessuto residenziale continuo mediamente denso
- Tessuto residenziale discontinuo
- Tessuto residenziale rado e nucleiforme
- Tessuto residenziale sparso
- Vigneti



Progetto definitivo per la realizzazione di un impianto di produzione di energia da fonte eolica

Comuni di Tuscania e Arlena di Castro (VT)

TAVOLA B "Carta delle Formazioni naturali e seminaturali"

(Fonte: <https://dati.lazio.it/catalog/dataset/cus-lazio-approfondimento-delle-formazioni-naturali-e-seminaturali-iv-e-v-livello-corine-land-cover>)

- WTG
- Cavidotto
- Sottostazione elettrica

FORMAZIONI NATURALI E SEMINATURALI (fonte: REGIONE LAZIO)

- Boschi igrofilo a pioppi e salice bianco e/o ad ontano nero e/o a frassino meridionale
- Boschi mesomediterranei di roverella
- Cerrete collinari
- Cespuglieti a dominanza di prugnolo, rovi, ginestre e/o felce aquilina
- Formazioni miste di valloni e forre (a tiglio, orniello e aceri; a carpino bianco e nocciolo; ad alloro)
- Formazioni spontanee a robinia e/o ailanto
- Leccete con caducifoglie
- Nuclei forestali di neoformazione in ambito agricolo e artificiale
- Paludi interne a vegetazione con giunchi, vegetazione pioniera igro-nitrofila e ciperacee
- Pinete artificiali a pino domestico e/o pino marittimo
- Praterie a *Dasypirum villosum*, *Avena* sp. ple prati-pascoli collinari a dominanza di leguminose
- Rimboschimenti ad eucalipti
- Sugherete dei substrati sabbiosi e arenacei con farnetto o altre caducifoglie

