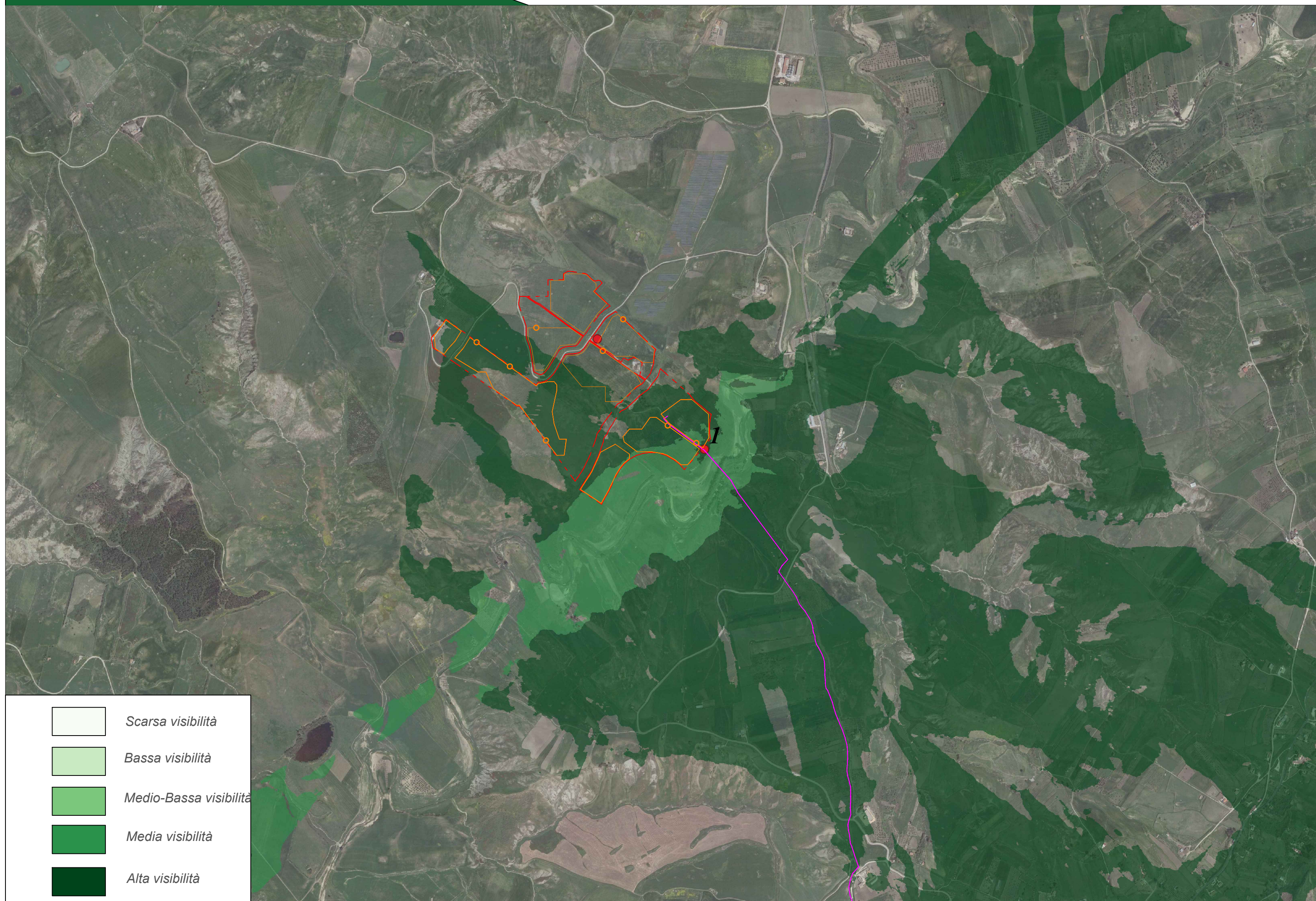


Analisi intervisibilità dal PUNTO 1: scala 1:15.000



Si riporta lo studio di intervisibilità dai punti 1 e 2 da cui sono stati realizzati i render dell'impianto riportati nella tavola "RE06-Tav.16 Render fotografici post operam-R1"

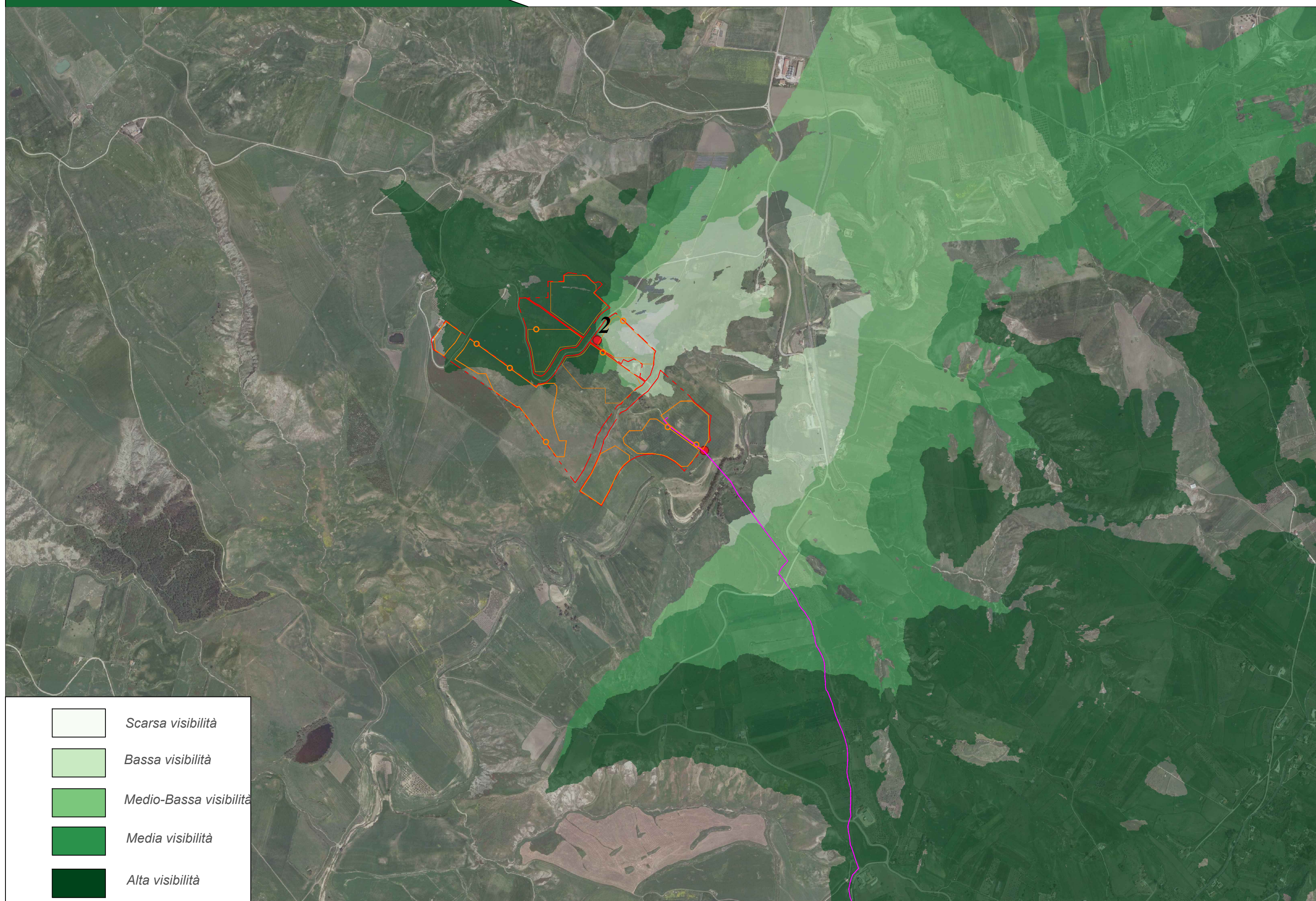
Legenda generale

- Area contrattualizzata impianto fotovoltaico a realizzarsi
- Area impianto fotovoltaico/recinzioni
- Cavidotto di connessione MT
- Stazione Elettrica "Marianopoli"
- Buffer 1 km dall'area recintata
- Punti analisi intervisibilità

Comune di VILLALBA - KeyPlan



Analisi intervisibilità dal PUNTO 2: scala 1:15.000





CITTA' DI VILLALBA
REGIONE SICILIA

IMPIANTO AGROVOLTAICO "VILLALBA"
della potenza di 40,00 MW in immissione e 41,12 MW in DC
PROGETTO DEFINITIVO

COMMITTENTE: **Theia srl**
Via V. Gioberti, 11
76123 Andria (BT)
P.IVA: 08422280720
Tel: +39 0883 553714
Email pec: theia_sr@pec.it

PROGETTAZIONE: **TEKNE** SOCIETÀ DI INGEGNERIA
TEKNE srl
Via Vincenzo Gioberti, 11 - 76123 ANDRIA
Tel +39 0883 553714 - 552941 - Fax +39 0883 552915
www.gruppoitekne.it e-mail: contatti@gruppoitekne.it

PROGETTISTA: **Dot. Ing. Renato Pertuso (Direttore Tecnico)**
LEGALE RAPPRESENTANTE: **dot. Renato Mansi**





PD
PROGETTO DEFINITIVO

STUDIO DI INTERVISIBILITÀ DAI PUNTI 1 e 2

Tavola: **RE06-TAV12.2**
Filename:
TKA616

Data 1ª emissione:	Redatto:	Verificato:	Approvato:	Scala:	Protocollo Tekne:
Febbraio 2023	F. RICCO	G. PERTOSO	R. PERTUSO	1:15.000	TKA616