
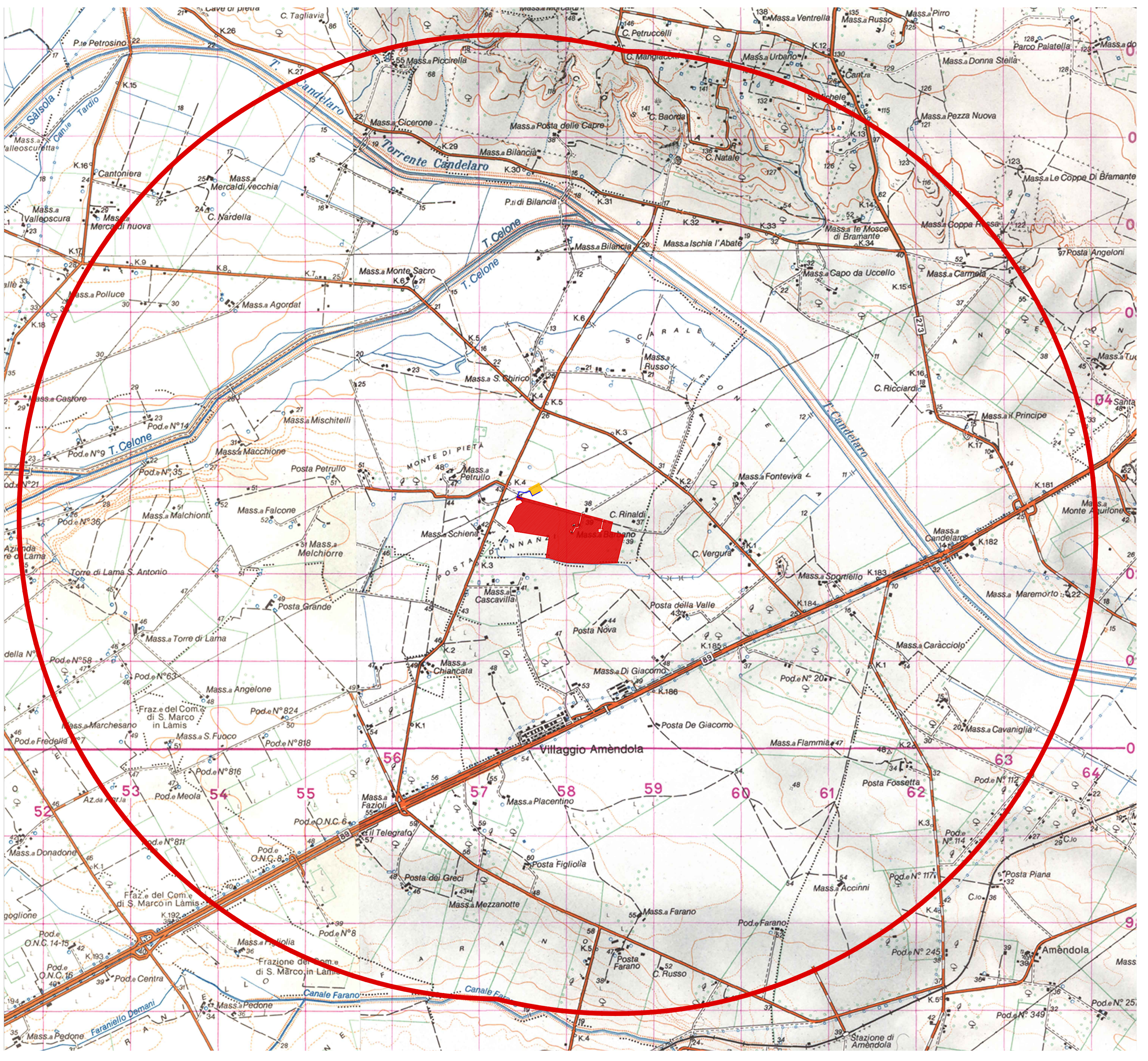
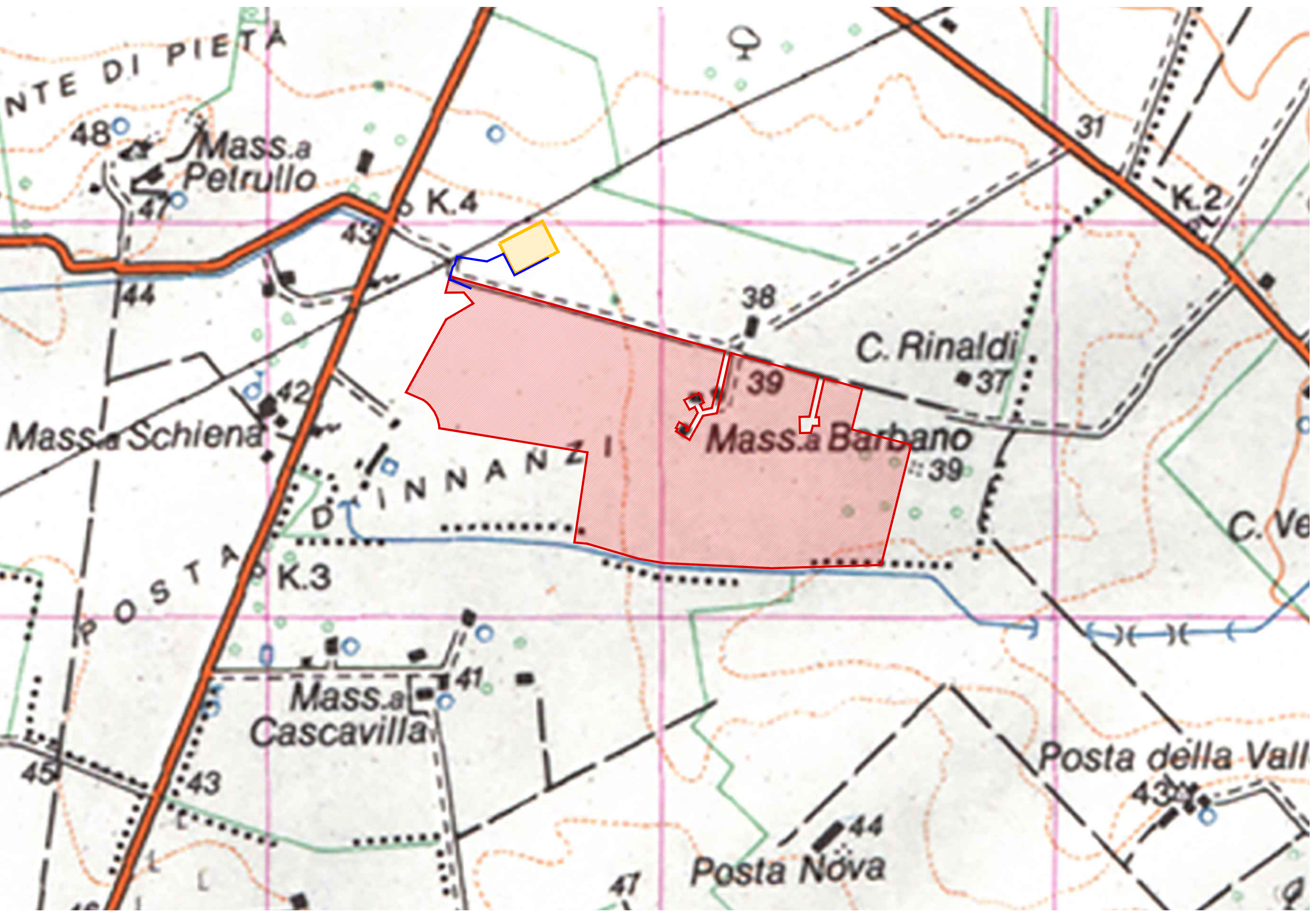


Programmazione e Coordinamento Ing. Giovanni Cis Tel. 349 0737323 E-Mail: giovanni.cis@ingpec.eu	
Autonomia Ing. Leo Baldo Petitti Tel. 329 1145542 E-Mail: leobaldo.petitti@ingpec.eu	
Studio Dott. Forestale Lupo Corso Roma 110 71121 Foggia E-Mail: lupof@pec.it	Studio Dott. Pasquale G. Longo Via Francesco 13 71010 Oria
Studio Dott. N. D'Ercole Via C. B. 10 71017 San Giovanni (FG)	Studio Ing. A.L. Giordano Tel. 0345 821095 Fax: 0345 821096 Email: luigi.giordano@ing.com
Studio Arch. Mariana Denora Via S. Maria 3 71022 Alberona (BN)	
Progettista: DEVELOPMENT SRL EPIC	
Via Vitor Pisani, 16 - 20124 Milano (MI) - P.IVA 04300510718	
PROGETTO PER UN IMPIANTO DI PRODUZIONE AGRO-ENERGETICO INTEGRATO DA REALIZZARSI NEL COMUNE DI SAN MARCO IN LAMIS (FG) IN LOCALITA' "POSTA D'INNANZI"	
Foglio: J.LHWZY9_Progetto definitivo.zip	
Nome file: J.LHWZY9_SIA_INT_T17_Rev0_Planimetria_IGM_1:25.000	
Descrizione elaborato: Planimetria IGM 1:25.000	
ELABORATO: T 17	
00 FEBBRAIO 2023	Integrazione richiesta dalla Soprintendenza Speciale per il PHRR
Rev. Data	Oggetto della revisione:
Scale: VARE	Elaborazione:
Formato:	Verifica:
Codice Pratica: J.LHWZY9	Approvazione:



LEGENDA

	STAZIONE TERNA		IMPIANTO AGROVOLTAICO		CONNESSIONE MT-AT
	BUFFER 5 km				



LEGENDA CARTOGRAFIA IGM

Censimenti Densità di popolazione Mura e edifici Aree verdi Fiumi, canali, laghi Strade Ferrovie Reti elettriche Reti idriche Reti telefoniche Reti gas Reti fognarie Reti per acqua potabile Reti per energia elettrica Reti per gas Reti per fognature Reti per acqua potabile Reti per energia elettrica Reti per gas Reti per fognature	Censimenti Densità di popolazione Mura e edifici Aree verdi Fiumi, canali, laghi Strade Ferrovie Reti elettriche Reti idriche Reti telefoniche Reti gas Reti fognarie Reti per acqua potabile Reti per energia elettrica Reti per gas Reti per fognature
--	---