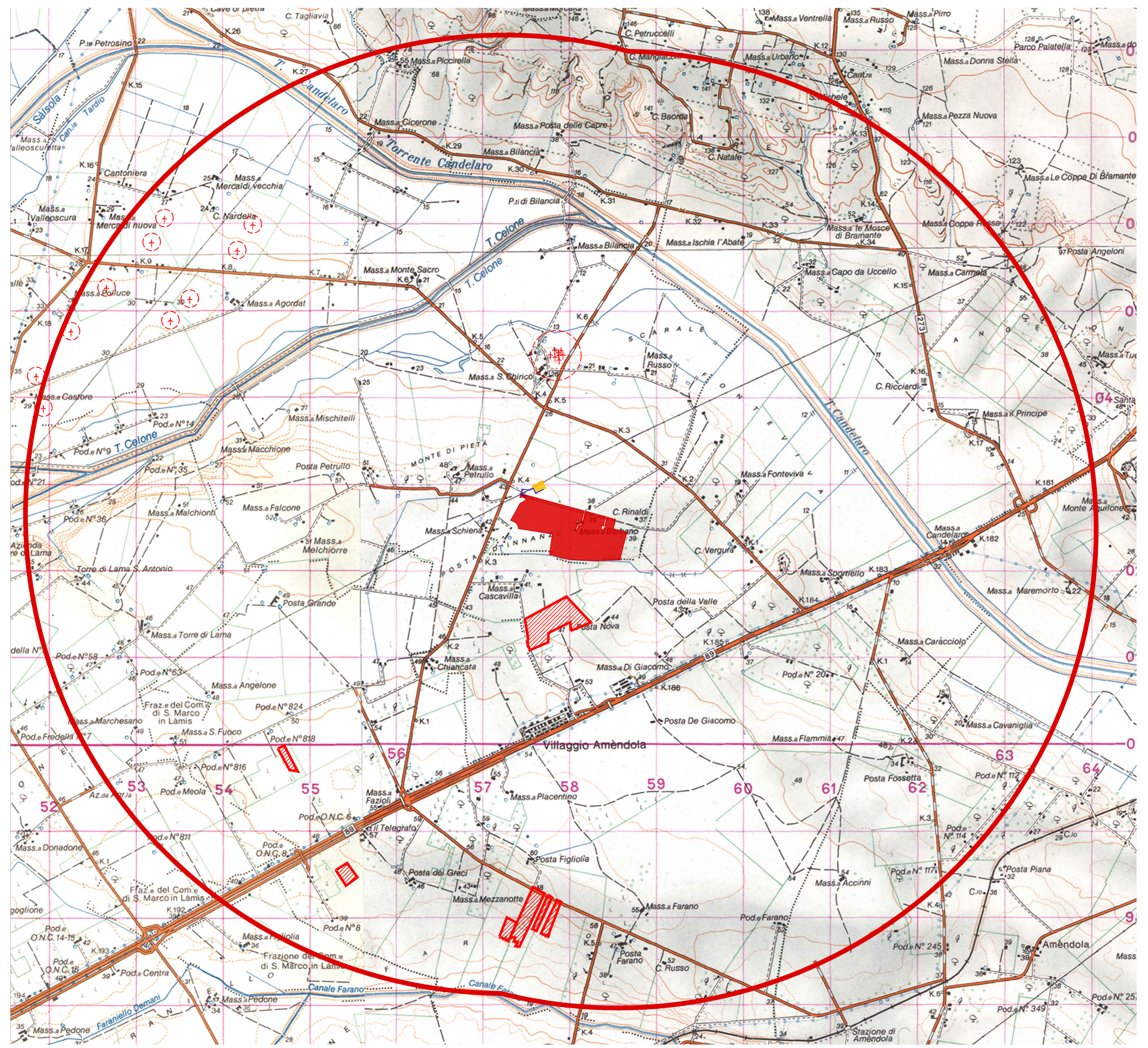



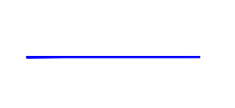




Progettazione e Coordinamento	Ing. Giovanni Cis Tel. 349 0737323 E-Mail: giovanni.cis@ingpec.eu				
Studio Ambientale	Ing. Leo Baldo Petitti Tel. 329 1145542 E-Mail: leobaldo.petitti@ingpec.eu				
Studio Naturalistico	Dott. Forestale Lupo Corso Roma, 110 71121 Foggia E-Mail: luiglupo@libero.it	Studio Archeologico			
Studio Geologico	Dott. Pasquale G. Longo Via Pescasseroli 13 66100 Chieti	Studio Agronomico	Dott. N. D'Errico Via Golo 8 71017 Tommagheio (FG)		
Studio Idraulico	Ing. A.L. Giordano Tel. +39 346 6330966 E-Mail: lauragiordano.ing@gmail.com	Studio Acustico	Arch. Marianna Denora Via Sironi 3 70022 Altamura (BA)		
Proponente	DEVELOPMENT SRL Via Vittor Pisani, 16 - 20124 Milano (MI) - P.IVA 04300510718				
Opera	DEVELOPMENT SRL Via Vittor Pisani, 16 - 20124 Milano (MI) - P.IVA 04300510718				
Folder	JLHWZY9_Progetto definitivo.zip				
Nome file	JLHWZY9_SIA_INT_T21_Rev0_Individuazione_impianti_FER_su_IGM_1:25.000				
Descrizione elaborato	Individuazione impianti FER su IGM 1:25.000				
ELABORATO	T 21				
00	FEBBRAIO 2023	Integrazione richiesta dalla Soprintendenza Speciale per il PNRR	Ing. L. B. PETITTI	Ing. L. B. PETITTI	Development Srl
Rev.	Data	Oggetto della revisione:	Elaborazione	Verifica	Approvazione
Scala:	1:25.000				
Formato:	Codice Pratica JLHWZY9				



LEGENDA CARTOGRAFIA IGM

<ul style="list-style-type: none"> Strada a due corsie Strada a quattro corsie Strada a due o tre corsie (7 m ed oltre) Strada ad una corsia (da 3,5 a 7 m) Strada secondaria (tra 2,5 e 3,5 m), ponti Carriacelle, ponti Mulattiera; ponti Sentiero facile; ponte sospeso Sentiero difficile; pedana Tratturo o pista; guadi 	<ul style="list-style-type: none"> Casali isolati; annessi Chiese; cappelle; ed. onoranze Cimiteri; colonie industriali Centrali idroelettriche, solari, eoliche Centrali termoelettriche, nucleari Pozzo di palo; o di metallo, millimetri Stabilimenti a forza idraulica, a forza eolica Cimiteri; Torre, paglia, campanile Monumenti; grotte
<ul style="list-style-type: none"> Stazione ferroviaria Stazione di servizio Stazione di servizio Stazione di servizio Stazione di servizio Stazione di servizio Stazione di servizio Stazione di servizio Stazione di servizio Stazione di servizio 	<ul style="list-style-type: none"> Stazione di servizio Stazione di servizio Stazione di servizio Stazione di servizio Stazione di servizio Stazione di servizio Stazione di servizio Stazione di servizio Stazione di servizio Stazione di servizio

LEGENDA

	STAZIONE TERNA		CONNESSIONE MT-AT		IMPIANTO FOTOVOLTAICO REALIZZATO		IMPIANTO EOLICO REALIZZATO
	IMPIANTO AGROVOLTAICO		BUFFER 5 km				