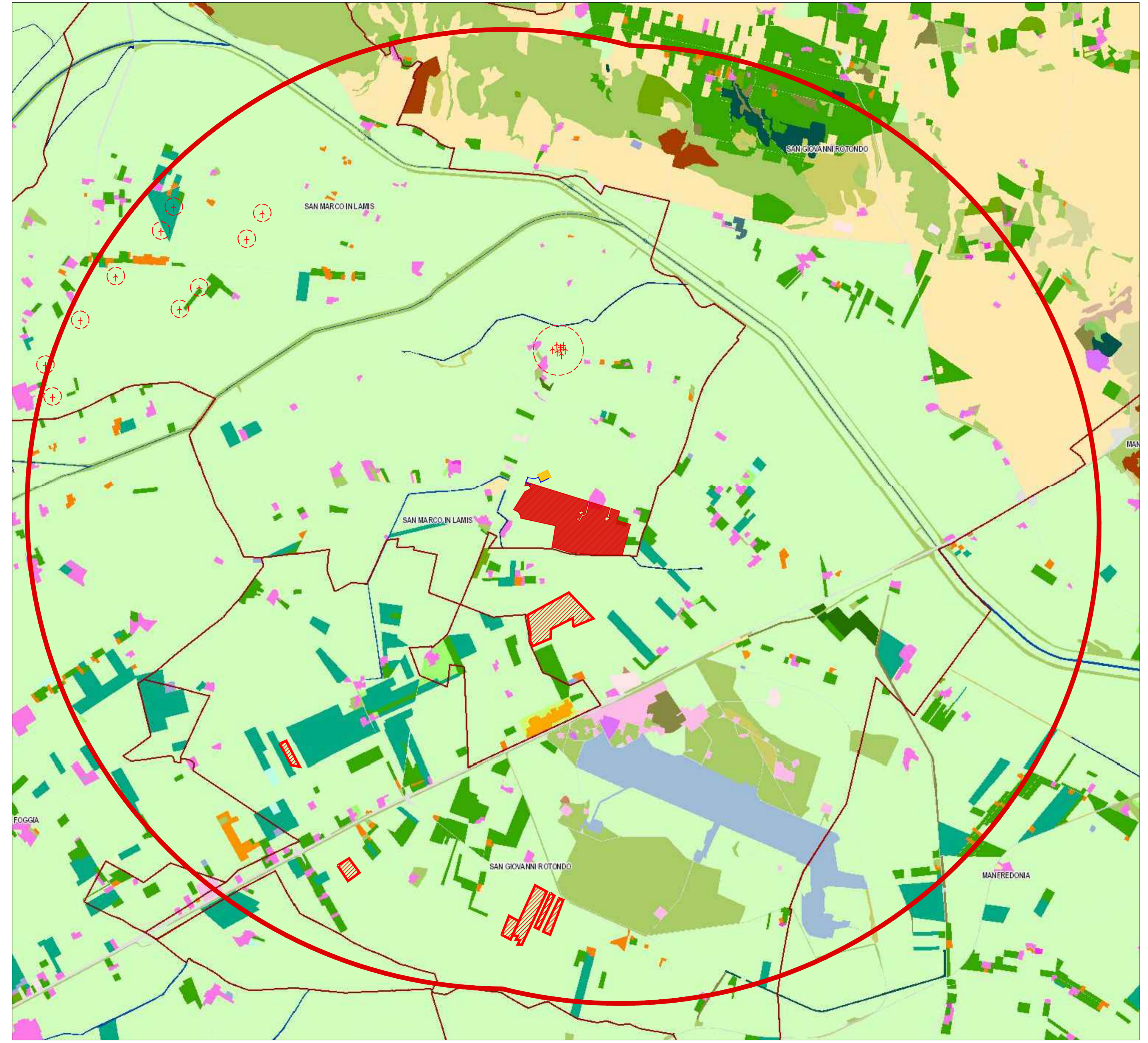


Progettazione e Coordinamento	Ing. Giovanni Cis Tel. 349 0737323 E-Mail: giovanni.cis@ingpec.eu	
Studio Ambientale e Parametrico	Ing. Leo Baldo Petitti Tel. 329 1145542 E-Mail: leobaldo.petitti@ingpec.eu	
Studio Naturistico	Dott. Forestale Lupo Via Roma, 110 71121 Foggia E-Mail: lugluo@libero.it	Studio Archeologico
Studio Geologico	Dott. Pasquale G. Longo Via Passadorelli 13 69100 Civitavecchia	Dott. N. D'Erario Via Galilei 8 71017 Tomasegna (FG)
Studio Urbanistico	Ing. A.L. Giordano Tel. +39 348 833096 E-Mail: luvgiordano.rg@gmail.com	Studio Acustico
Arch. Marianna Denora Via Sarona 3 70022 Minerva (BA)		
DEVELOPMENT SRL Via Vittor Pisani, 16 - 20124 Milano (MI) - P.IVA 04300510178		
DEVELOPMENT SRL Via Vittor Pisani, 16 - 20124 Milano (MI) - P.IVA 04300510178		
PROGETTO PER UN IMPIANTO DI PRODUZIONE AGRO-ENERGETICO INTEGRATO DA REALIZZARSI NEL COMUNE DI SAN MARCO IN LAMIS (FG) IN LOCALITA' "POSTA D'INNANZI"		
Folder: JLHWZY9_Progetto definitivo.zip Nome file: JLHWZY9_SIA_INT_T23_Rev0_Individuazione_impianti_FER_su_CUS_1:25.000		
Descrizione elaborato: Individuazione impianti FER su CUS 1:25.000		ELABORATO T 23
00	FEBBRAIO 2023	Integrazione richiesta dalla Soprintendenza Speciale per il PNRR
Rev.	Data	Oggetto della revisione:
01		Elaborazione
02		Verifica
03		Approvazione
Scala:	1:25.000	
Formato:	Codice Pratica	JLHWZY9


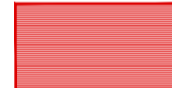


STRALCIO PLANIMETRIA CARTA USO DEL SUOLO - CUS

SCALA 1:25.000



LEGENDA CARTOGRAFIA CUS

LEGENDA

	STAZIONE TERNA
	IMPIANTO AGROVOLTAICO
	CONNESSIONE MT-AT
	BUFFER 5 km
	IMPIANTO EOLICO REALIZZATO
	IMPIANTO FOTOVOLTAICO REALIZZATO

I Livello	II Livello	III Livello	IV Livello
1 Superfici artificiali	1.1 Insediamento residenziale	1.1.1 Insediamento continuo	1.1.1.1 Tessuto residenziale continuo, artico e denso 1.1.1.2 Tessuto residenziale continuo, denso più recente, basso 1.1.1.3 Tessuto residenziale continuo, denso più recente, alto
		1.1.2 Insediamento discontinuo	1.1.2.1 Tessuto residenziale discontinuo 1.1.2.2 Tessuto residenziale rado e nucleiforme 1.1.2.3 Tessuto residenziale sparso
1.2 Insediamento produttivo, dei servizi generali pubblici e privati, delle reti e delle aree infrastrutturali	1.2.1 Insediamento industriale, commerciale e dei grandi impianti di servizi	1.2.1.1 Insediamento industriale o artigianale con spazi annessi 1.2.1.2 Insediamento commerciale 1.2.1.3 Insediamento dei grandi impianti di servizi pubblici e privati 1.2.1.4 Insediamenti ospedalieri 1.2.1.5 Insediamenti degli impianti tecnologici 1.2.1.6 Insediamenti produttivi agricoli 1.2.1.7 Insediamenti in disuso	1.2.1.1 Insediamento industriale o artigianale con spazi annessi 1.2.1.2 Insediamento commerciale 1.2.1.3 Insediamento dei grandi impianti di servizi pubblici e privati 1.2.1.4 Insediamenti ospedalieri 1.2.1.5 Insediamenti degli impianti tecnologici 1.2.1.6 Insediamenti produttivi agricoli 1.2.1.7 Insediamenti in disuso
	1.2.2 Reti ed aree infrastrutturali	1.2.2.1 Reti stradali e spazi accessori (vincoli, stazioni di servizio, aree di parcheggio, ecc.) 1.2.2.2 Reti ferroviarie comprese le superfici annesse 1.2.2.3 Grandi impianti di concentrazione e smistamento merci 1.2.2.4 Aree per impianti delle telecomunicazioni 1.2.2.5 Reti ed aree per la distribuzione, la produzione e il trasporto dell'energia	1.2.2.1 Reti stradali e spazi accessori (vincoli, stazioni di servizio, aree di parcheggio, ecc.) 1.2.2.2 Reti ferroviarie comprese le superfici annesse 1.2.2.3 Grandi impianti di concentrazione e smistamento merci 1.2.2.4 Aree per impianti delle telecomunicazioni 1.2.2.5 Reti ed aree per la distribuzione, la produzione e il trasporto dell'energia
	1.2.3 Aree portuali	1.2.3.1 Aree portuali	1.2.3.1 Aree portuali
	1.2.4 Aree aeroportuali ed elporti	1.2.4.1 Aree aeroportuali ed elporti	1.2.4.1 Aree aeroportuali ed elporti
1.3 Aree estrattive, cantieri, discariche e terreni artfatti ed abbandonati	1.3.1 Aree estrattive	1.3.1.1 Aree estrattive	1.3.1.1 Aree estrattive
	1.3.2 Discariche e depositi di rottami	1.3.2.1 Discariche 1.3.2.2 Depositi di rottami a cielo aperto, cimiteri di autoveicoli	1.3.2.1 Discariche 1.3.2.2 Depositi di rottami a cielo aperto, cimiteri di autoveicoli
	1.3.3 Cantieri	1.3.3.1 Cantieri, spazi in costruzione e scavi 1.3.3.2 Suoli rimaneggiati ed artefatti	1.3.3.1 Cantieri, spazi in costruzione e scavi 1.3.3.2 Suoli rimaneggiati ed artefatti
1.4 Aree verdi urbanizzate	1.4.1 Aree verdi urbane	1.4.1.1 Aree verdi urbane	1.4.1.1 Aree verdi urbane
	1.4.2 Aree ricreative e sportive	1.4.2.1 Campi, strutture turistiche ricettive a bungalow o simili 1.4.2.2 Aree sportive (calcio, atletica, tennis, ippodromi, golf, ecc) 1.4.2.3 Parchi di divertimento (acquapark, zoo, salini e simili) 1.4.2.4 Aree archeologiche	1.4.2.1 Campi, strutture turistiche ricettive a bungalow o simili 1.4.2.2 Aree sportive (calcio, atletica, tennis, ippodromi, golf, ecc) 1.4.2.3 Parchi di divertimento (acquapark, zoo, salini e simili) 1.4.2.4 Aree archeologiche
	1.4.3 Cimiteri	1.4.3.1 Cimiteri	1.4.3.1 Cimiteri

2 Superfici agricole utilizzate	2.1 Seminativi	2.1.1 Seminativi in aree non irrigue 2.1.1.1 Seminativi semplici in aree non irrigue 2.1.1.2 Colture orticole in pieno campo, in serra e sotto plastica in aree non irrigue 2.1.2 Seminativi in aree irrigue 2.1.2.1 Seminativi semplici in aree irrigue 2.1.2.2 Colture orticole in pieno campo, in serra e sotto plastica in aree irrigue
	2.2 Colture permanenti	2.2.1 Vigneti 2.2.2 Frutteti e frutti minori 2.2.3 Oliveti 2.2.4 Altre colture permanenti
	2.3 Prati stabili (foraggiere permanenti)	2.3.1 Superfici a copertura erbacea densa
	2.4 Zone agricole eterogenee	2.4.1 Colture temporanee associate a colture permanenti 2.4.2 Sistemi colturali e particolari complessi 2.4.3 Aree prevalentemente occupate da colture agrarie con presenza di spazi naturali 2.4.4 Aree agroforestali
3 Superfici boschive ed altri ambienti naturali	3.1 Aree boschive	3.1.1 Boschi di latifoglie 3.1.2 Boschi di conifere 3.1.3 Boschi misti di conifere e latifoglie 3.1.4 Prati alberati e pascoli alberati
	3.2 Ambienti caratterizzati da copertura vegetale prevalentemente arbustiva e/o erbacea in evoluzione naturale	3.2.1 Aree a pascolo naturale praterie, incolti 3.2.2 Cespuglieti e arbusteti 3.2.3 Aree a vegetazione sclerofilla 3.2.4 Aree a vegetazione litoranea e arbustiva in evoluzione 3.2.4.1 Aree a ricolonizzazione naturale (rimboschimenti nella fase di novellato)
	3.3 Zone aperte con vegetazione rada o assente	3.3.1 Spiagge, dune e sabbie 3.3.2 Rocce nude, falesie, affioramenti 3.3.3 Aree con vegetazione rada 3.3.4 Aree interessate da incendi o da altri eventi dannosi
4 Ambiente umido	4.1 Zone umide interne	4.1.1 Paludi interne
	4.2 Zone umide marittime	4.2.1 Paludi salmastre 4.2.2 Saline 4.2.3 Zone intertidali marine
5 Ambiente delle acque	5.1 Acque continentali	5.1.1 Corsi d'acqua, canali e idrovie 5.1.1.1 Fiumi, torrenti e fossi 5.1.1.2 Canali e idrovie 5.1.2 Bacini d'acqua 5.1.2.1 Bacini senza manifeste utilizzazioni produttive 5.1.2.2 Bacini con prevalente utilizzazione per scopi irrigui 5.1.2.3 Acquacolture
	5.2 Acque marittime	5.2.1 Lagune, laghi e stagni costieri 5.2.2 Estuari