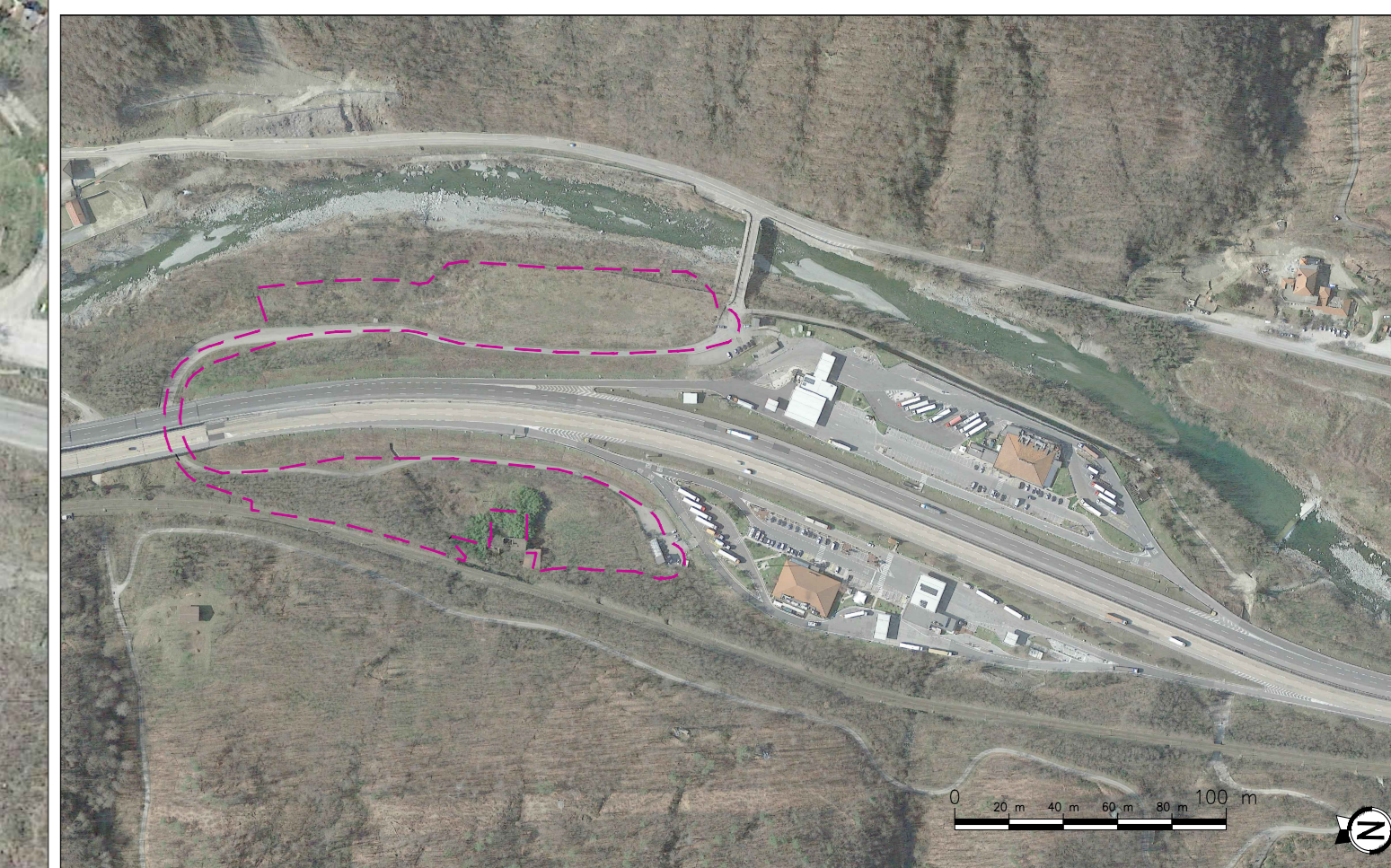




- SITUAZIONE ATTUALE**
- ACCESSO DA AREA DI SERVIZIO
 - AREA DI PROPRIETA' - N. 15 STALLI ESISTENTI STURA OVEST, N.5 STALLI STURA EST
 - SERVIZI PRESENTI:
 - RISTORAZIONE E TAVOLA CALDA
 - RIFORMENTO CARBURANTI TRADIZIONALI
 - VINCOLI:
 - FASCIA DI RISPETTO PER IMPIANTI DI DEPURAZIONE E PRESE ACQUEDOTTI
 - FASCIA DI RISPETTO TORRENTI
 - FASCIA DI RISPETTO FERROVIA
 - VINCOLO PAESAGGISTICO
 - VINCOLO ARCHEOLOGICO
 - SUSCETTIVITA' GEOLOGICA
 - NOTE
 - ESISTE UN PROGETTO PRESENTATO IN CDS (MAGGIO 2021) CHE PREVEDE UN ANELLO DI CONGIUNGIMENTO, SENZA STALLI

KEY MAP



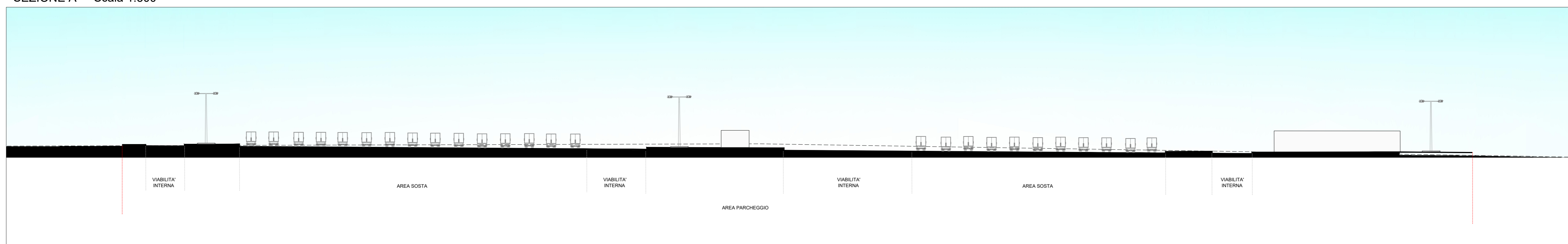
- SVILUPPO FUTURO**
- CREAZIONE DI N. 76 NUOVI STALLI 18x4m. CAPIENZA TOTALE NUOVA AREA DI 110 STALLI CON PREVISIONE DI CONTROLLO ACCESSI ALL'AREA INTEGRATA NELL'ADS ESISTENTE, EVENTUALMENTE CON PORTALI TPL. SBARRE CON TELECOMANDO PER SOTTOPASSO AUTOSTRADALE CON ACCESSO SOLO PER UTENZA TECNICA ABILITATA
 - UFFICI (500mq) CON PATIO ESTERNO COPERTO, HALL DI INGRESSO INTERNA, DUE UFFICI, SERVIZI IGIENICI UTENZA, SALA BREAK CON VENDING MACHINES E SEDUTE/TAVOLINI, PANNELLI FOTOVOLTAICI IN COPERTURA
 - AREA HOTEL STRUTTURATA CON CASSETTE MOBILI DI CIRCA 25m² CIASCUNA
 - PUNTO FOOD & BEVERAGE
 - CONNESSIONE CON FIBRA OTTICA

COS 21,7

COSTO DI GESTIONE 1,3 milioni €/anno



SEZIONE A - Scala 1:500



SEZIONE B - Scala 1:500

