






Variante alla SS12 da Buttapietra  
alla tangenziale SUD di Verona

**PROGETTO DEFINITIVO**

COD. VE29

PROGETTAZIONE: RAGGRUPPAMENTO PROGETTISTI	MANDATARIA:  <b>Sigeco Engineering</b>	MANDANTI:  <b>IDRO.STRADE s.r.l.</b>	 <b>No.Do. e Servizi s.r.l.</b> Società di Ingegneria	 <b>Barci Engineering</b>	 <b>SANDRO D'AGOSTINI</b> INGEGNERE
IL RESPONSABILE DELL'INTEGRAZIONE DELLE PRESTAZIONI SPECIALISTICHE: <i>Ing. Antonino Alvaro – SIGECO ENGINEERING srl Ordine Ingegneri Provincia di Cosenza n. A282</i>		IL PROGETTISTA: <i>Arch. Giuseppe Luciano–SIGECO Eng. srl Ordine Architetti di Reggio Cal. n. A2316 Ing. Francesco Tucci – IDROSTRADE srl Ordine Ingegneri Cosenza n. A922 Ing. Carmine Guido – NO.DO. e Serv. srl Ordine Ingegneri Cosenza n. A1379 Ing. Sandro D'Agostini – Ordine Ingegneri Belluno n. A457 Ing. Antonio Barci – BARCI Eng. srl Ordine Ingegneri Cosenza n. A1003</i>			
IL COORDINATORE PER LA SICUREZZA IN FASE DI PROGETTAZIONE: <i>Arch. Giuseppe Luciano – SIGECO ENGINEERING srl Ordine Architetti Provincia di Reggio Calabria n. A2316</i>		GRUPPO DI PROGETTAZIONE: <i>Ing. Giovanni Costa – Steel Project Engineering – Ordine Ingegneri Livorno n. A1632 Arch. Alessandra Alvaro – SIGECO Eng. srl Ordine Architetti Cosenza n. A1490 Ing. Gaetano Zupo – SIGECO Eng. srl Ordine Ingegneri Cosenza n. A5385 Geom. Giuseppe Crispino – SIGECO Eng. srl Collegio Geometri Potenza n. 2296 Ing. Paola Tucci – IDROSTRADE srl Ordine Ingegneri Cosenza n. A5488 Ing. Mario Perri – IDROSTRADE srl Ordine Ingegneri Cosenza n. A3784 Arch. Simona Tucci – IDROSTRADE srl Ordine Ingegneri Cosenza n. A1637 Ing. Roberto Scrivano – NO.DO. e Serv. srl Ordine Ingegneri Cosenza n. A2061 Ing. Emiliano Domestico– NO.DO. e Serv. srl Ordine Ingegneri Cosenza n. A5501 Geol. Carolina Simone – NO.DO. e Serv. srl Ordine Geologi della Calabria n. 730 Ing. Giorgio Barci – BARCI Eng. srl Ordine Ingegneri Prov. di Cosenza n. A5873 Dott.ssa Laura Casadei – Kora s.r.l.–Iscr. el. Operatori abilitati Archeologia Prev. n. 2248</i>			
I GEOLOGI: <i>Dott. Geol. Domenico Carrà– SIGECO Eng. srl Ordine Geologi della Calabria n. 641 Dott. Geol. Francesco Molinaro – SIGECO Eng. srl Ordine Geologi della Calabria n. 1063</i>					
VISTO:IL RESPONSABILE DEL PROCEDIMENTO: <i>Ing. Antonio Marsella</i>					
PROTOCOLLO:	DATA:				

**RUMORE**

**Schede censimento ricettori acustici abitato di Buttapietra**

CODICE PROGETTO		NOME FILE T00IA05AMBSC02_B			REV.	SCALA:
CO ME0029 D 2001		CODICE ELAB. T00IA05AMBSC02			B	
D						
C						
B	SECONDA EMISSIONE	Gen. 2023	Sigeco Srl	A. Ciccariello	G. Luciano	Ing. A. Alvaro
A	PRIMA EMISSIONE	Dic. 2021	Sigeco Srl	Ing. A. Ciccariello	Arch. G. Luciano	Ing. A. Alvaro
REV.	DESCRIZIONE	DATA	SOCIETA'	REDATTO	VERIFICATO	APPROVATO

TIPOLOGIA Residenziale

STAT\_CONS ottimo

ORIE\_NTO perpendicolare

TIP\_INFF legno

COS\_INFF ottimo

N\_INFF 16

ID\_CAR 1

1

▼ edifici\_buttapiatra

ID\_EDIF 1

ALT\_EDIF 10,000

N\_PIANI 3

AREA\_EDIF 222,930

Dst\_INFRA 93,780

Lim\_Infr 100

E\_DEL 01\_01\_2023\RICETTORI\_SS12\foto\1.PNG

CE\_ID\_EDIF

FOTO



COORD\_E 1656798,635

COORD\_N 5021941,885

QUOTA 35,000

TIPOLOGIA Residenziale

STAT\_CONS buono

ORIE\_NTO perpendicolare

TIP\_INFF legno

COS\_INFF buono

N\_INFF 10

ID\_CAR 2

▼ edifici\_buttapiatra

ID\_EDIF 2

ALT\_EDIF 7,000

N\_PIANI 2

AREA\_EDIF 144,068

Dst\_INFRA 36,227

Lim\_Infr 100

ONE\_DEL 01\_01\_2023\RICETTORI\_SS12\foto\2.PNG

CE\_ID\_EDIF

FOTO



COORD\_E 1656855,604

COORD\_N 5021957,707

QUOTA 36,000

TIPOLOGIA Residenziale

STAT\_CONS sufficiente

ORIE\_NTO perpendicolare

TIP\_INFF misto

COS\_INFF discreto

N\_INFF 19

ID\_CAR 3

▼ edifici\_buttapiatra

ID\_EDIF 3

ALT\_EDIF 9,000

N\_PIANI 3

AREA\_EDIF 162,292

Dst\_INFRA 24,694

Lim\_Infr 100

ONE\_DEL 01\_01\_2023\RICETTORI\_SS12\foto\3.PNG

CE\_ID\_EDIF

FOTO



COORD\_E 1656854,093

COORD\_N 5022060,773

QUOTA 36,000

TIPOLOGIA Residenziale

STAT\_CONS discreto

ORIE\_NTO orizzontale

TIP\_INFF legno

COS\_INFF discreto

N\_INFF 15

ID\_CAR 4

4

▼ edifici\_buttapietra

ID\_EDIF 4

ALT\_EDIF 8,000

N\_PIANI 2

AREA\_EDIF 164,080

Dst\_INFRA 11,548

Lim\_Infr 100

DNE\_DEL 01\_01\_2023\RICETTORI\_SS12\foto\4.PNG

CE\_ID\_EDIF

FOTO



COORD\_E 1656867,189

COORD\_N 5022062,221

QUOTA 36,000

TIPOLOGIA Residenziale

STAT\_CONS ottimo

ORIE\_NTO perpendicolare

TIP\_INFF pvc

COS\_INFF buono

N\_INFF 12

ID\_CAR 5

▼ edifici\_buttapiatra

ID\_EDIF 5

ALT\_EDIF 8,000

N\_PIANI 3

AREA\_EDIF 208,897

Dst\_INFRA 94,506

Lim\_Infr 100

ONE\_DEL 01\_01\_2023\RICETTORI\_SS12\foto\5.PNG

CE\_ID\_EDIF

FOTO



COORD\_E 1656783,042

COORD\_N 5022062,398

QUOTA 36,000

TIPOLOGIA Residenziale

STAT\_CONS buono

ORIE\_NTO orizzontale

TIP\_INFF legno

COS\_INFF buono

N\_INFF 6

ID\_CAR 6

6

▼ edifici\_buttapiatra

ID\_EDIF 6

ALT\_EDIF 7,000

N\_PIANI 2

AREA\_EDIF 130,256

Dst\_INFRA 56,579

Lim\_Infr 100

ONE\_DEL 01\_01\_2023\RICETTORI\_SS12\foto\6.PNG

FOTO



COORD\_E 1656945,863

COORD\_N 5021969,077

QUOTA 34,312

CE\_ID\_EDIF

TIPOLOGIA Residenziale

STAT\_CONS ottimo

ORIE\_NTO perpendicolare

TIP\_INFF legno

COS\_INFF ottimo

N\_INFF 12

ID\_CAR 7

(7)

▼ edifici\_buttapiatra

ID\_EDIF 29

ALT\_EDIF 10,000

N\_PIANI 3

AREA\_EDIF 164,193

Dst\_INFRA 49,946

Lim\_Infr 100

CHE\_VERSIONE\_DEL 01\_01\_2023\RICETTORI\_SS12\foto\28.PNG

CE\_ID\_EDIF

FOTO



COORD\_E 1656546,591

COORD\_N 5022920,071

QUOTA 37,000



TIPOLOGIA Residenziale

STAT\_CONS ottimo

ORIE\_NTO perpendicolare

TIP\_INFF allumio

COS\_INFF buono

N\_INFF 15

ID\_CAR 8

8

▼ edifici\_buttapiatra

ID\_EDIF 8

ALT\_EDIF 7,000

N\_PIANI 2

AREA\_EDIF 316,297

Dst\_INFRA 69,975

Lim\_Infr 100

ONE\_DEL 01\_01\_2023\RICETTORI\_SS12\foto\8.PNG

CE\_ID\_EDIF

FOTO



COORD\_E 1656811,118

COORD\_N 5022056,748

QUOTA 36,000

TIPOLOGIA Residenziale

STAT\_CONS ottimo

ORIE\_NTO perpendicolare

TIP\_INFF legno

COS\_INFF buono

N\_INFF 15

ID\_CAR 9

9

▼ edifici\_buttapiatra

ID\_EDIF

9

ALT\_EDIF

7,000

N\_PIANI

2

AREA\_EDIF

131,436

Dst\_INFRA

38,391

Lim\_Infr

100

ONE\_DEL 01\_01\_2023\RICETTORI\_SS12\foto\9.PNG

CE\_ID\_EDIF

FOTO



COORD\_E

1656843,738

COORD\_N

5022039,528

QUOTA

36,000

TIPOLOGIA Residenziale

STAT\_CONS discreto

ORIE\_NTO verticale

TIP\_INFF legno

COS\_INFF discreto

N\_INFF 25

ID\_CAR 10

10

▼ edifici\_buttapiatra

ID\_EDIF 10

ALT\_EDIF 6,000

N\_PIANI 3

AREA\_EDIF 209,981

Dst\_INFRA 40,508

Lim\_Infr 100

NE\_DEL 01\_01\_2023\RICETTORI\_SS12\foto\10.PNG

CE\_ID\_EDIF

FOTO



COORD\_E 1656843,095

COORD\_N 5022031,319

QUOTA 36,000

TIPOLOGIA Residenziale

STAT\_CONS mediocre

ORIE\_NTO orizzontale

TIP\_INFF legno

COS\_INFF discreto

N\_INFF 14

ID\_CAR 11

11

▼ edifici\_buttapiatra

ID\_EDIF 11

ALT\_EDIF 5,000

N\_PIANI 1

AREA\_EDIF 113,275

Dst\_INFRA 84,725

Lim\_Infr 100

NE\_DEL 01\_01\_2023\RICETTORI\_SS12\foto\11.PNG

CE\_ID\_EDIF

FOTO



COORD\_E 1656798,494

COORD\_N 5022033,101

QUOTA 36,000

TIPOLOGIA Residenziale

STAT\_CONS buono

ORIE\_NTO perpendicolare

TIP\_INFF misto

COS\_INFF discreto

N\_INFF 20

ID\_CAR 12

12

▼ edifici\_buttapiatra

ID\_EDIF 12

ALT\_EDIF 9,000

N\_PIANI 3

AREA\_EDIF 306,720

Dst\_INFRA 33,228

Lim\_Infr 100

ECO SRL\MODIFICHE ACUSTICHE\_VERSIONE\_DEL 01\_01\_2023\RICETTORI\_SS12\foto\12.PNG

FOTO



CE\_ID\_EDIF

COORD\_E 1656911,598

COORD\_N 5022065,671

QUOTA 36,000

TIPOLOGIA Residenziale/Produttivo

STAT\_CONS buono

ORIE\_NTO verticale

TIP\_INFF misto

COS\_INFF scadente

N\_INFF 17

ID\_CAR 13

13

▼ edifici\_buttapietra

ID\_EDIF 13

ALT\_EDIF 7,000

N\_PIANI 2

AREA\_EDIF 175,510

Dst\_INFRA 44,119

Lim\_Infr 100

D SRL\MODIFICHE ACUSTICHE\_VERSIONE\_DEL 01\_01\_2023\RICETTORI\_SS12\foto\13.PNG

CE\_ID\_EDIF

FOTO



COORD\_E 1656615,905

COORD\_N 5022807,372

QUOTA 37,000

TIPOLOGIA Residenziale

STAT\_CONS discreto

ORIE\_NTO perpendicolare

TIP\_INFF legno

COS\_INFF discreto

N\_INFF 15

ID\_CAR 14

14

▼ edifici\_buttapiatra

ID\_EDIF 14

ALT\_EDIF 5,000

N\_PIANI 2

AREA\_EDIF 263,323

Dst\_INFRA 56,938

Lim\_Infr 100

NE\_DEL 01\_01\_2023\RICETTORI\_SS12\foto\14.PNG

CE\_ID\_EDIF

FOTO



COORD\_E 1656614,616

COORD\_N 5022775,281

QUOTA 37,000

TIPOLOGIA Residenziale

STAT\_CONS ottimo

ORIE\_NTO perpendicolare

TIP\_INFF legno

COS\_INFF discreto

N\_INFF 18

ID\_CAR 15

15

▼ edifici\_buttapiatra

ID\_EDIF 15

ALT\_EDIF 10,000

N\_PIANI 4

AREA\_EDIF 255,566

Dst\_INFRA 66,848

Lim\_Infr 100

DEL 01\_01\_2023\RICETTORI\_SS12\foto\15.PNG

CE\_ID\_EDIF

FOTO



COORD\_E 1656614,616

COORD\_N 5022775,281

QUOTA 36,692



TIPOLOGIA Culto

STAT\_CONS fatiscente

ORIE\_NTO orizzontale

TIP\_INFF legno

COS\_INFF fatiscente

N\_INFF 20

ID\_CAR 16

16

▼ edifici\_buttapiatra

ID\_EDIF 16

ALT\_EDIF 7,000

N\_PIANI 2

AREA\_EDIF 238,185

Dst\_INFRA 21,126

Lim\_Infr 100

ERSIONE\_DEL 01\_01\_2023\RICETTORI\_SS12\foto\16.PNG

CE\_ID\_EDIF

FOTO



COORD\_E 1656618,046

COORD\_N 5022923,267

QUOTA 36,259

TIPOLOGIA Culto

STAT\_CONS ottimo

ORIE\_NTO verticale

TIP\_INFF legno

COS\_INFF buono

N\_INFF 8

ID\_CAR 17

17

▼ edifici\_buttapiatra

ID\_EDIF 17

ALT\_EDIF 11,000

N\_PIANI 3

AREA\_EDIF 141,156

Dst\_INFRA 12,612

Lim\_Infr 100

ONE\_DEL 01\_01\_2023\RICETTORI\_SS12\foto\17.PNG

CE\_ID\_EDIF

FOTO



COORD\_E 1656618,136

COORD\_N 5022901,315

QUOTA 36,064

TIPOLOGIA Residenziale

STAT\_CONS ottimo

ORIE\_NTO verticale

TIP\_INFF allumio

COS\_INFF buono

N\_INFF 13

ID\_CAR 18

18

▼ edifici\_buttapiatra

ID\_EDIF 18

ALT\_EDIF 7,000

N\_PIANI 2

AREA\_EDIF 177,545

Dst\_INFRA 14,719

Lim\_Infr 100

NE\_DEL 01\_01\_2023\RICETTORI\_SS12\foto\18.PNG

CE\_ID\_EDIF

FOTO



COORD\_E 1656610,360

COORD\_N 5022927,501

QUOTA 36,689

TIPOLOGIA	Residenziale
STAT_CONS	ottimo
ORIE_NTO	orizzontale
TIP_INFF	legno
COS_INFF	discreto
N_INFF	19

ID\_CAR 19

▼ edifici\_buttapiatra

ID\_EDIF 19

ALT\_EDIF 7,000

N\_PIANI 2

AREA\_EDIF 188,952

Dst\_INFRA 48,099

Lim\_Infr 100

NE\_DEL 01\_01\_2023\RICETTORI\_SS12\foto\19.PNG

FOTO



COORD\_E 1656636,059

COORD\_N 5023002,081

QUOTA 37,039

CE\_ID\_EDIF

TIPOLOGIA Residenziale

STAT\_CONS buono

ORIE\_NTO verticale

TIP\_INFF legno

COS\_INFF buono

N\_INFF 17

ID\_CAR 20

20

▼ edifici\_buttapiatra

ID\_EDIF 20

ALT\_EDIF 10,000

N\_PIANI 4

AREA\_EDIF 126,064

Dst\_INFRA 39,352

Lim\_Infr 100

NE\_DEL 01\_01\_2023\RICETTORI\_SS12\foto\20.PNG

CE\_ID\_EDIF

FOTO



COORD\_E 1656636,059

COORD\_N 5022923,003

QUOTA 36,437

TIPOLOGIA Residenziale

STAT\_CONS ottimo

ORIE\_NTO verticale

TIP\_INFF legno

COS\_INFF buono

N\_INFF 10

ID\_CAR 21

21

▼ edifici\_buttapiatra

ID\_EDIF 21

ALT\_EDIF 6,000

N\_PIANI 2

AREA\_EDIF 85,273

Dst\_INFRA 22,060

Lim\_Infr 100

DEL 01\_01\_2023\RICETTORI\_SS12\foto\21.PNG

CE\_ID\_EDIF

FOTO



COORD\_E 1656585,283

COORD\_N 5022890,817

QUOTA 36,924

TIPOLOGIA Residenziale

STAT\_CONS ottimo

ORIE\_NTO verticale

TIP\_INFF legno

COS\_INFF discreto

N\_INFF 25

ID\_CAR 22

22

▼ edifici\_buttapiatra

ID\_EDIF 22

ALT\_EDIF 12,000

N\_PIANI 4

AREA\_EDIF 210,657

Dst\_INFRA 52,112

Lim\_Infr 100

NE\_DEL 01\_01\_2023\RICETTORI\_SS12\foto\22.PNG

CE\_ID\_EDIF

FOTO



COORD\_E 1656590,511

COORD\_N 5022824,850

QUOTA 37,000

TIPOLOGIA Residenziale

STAT\_CONS ottimo

ORIE\_NTO verticale

TIP\_INFF legno

COS\_INFF discreto

N\_INFF 26

ID\_CAR 23

23

▼ edifici\_buttapiatra

ID\_EDIF 23

ALT\_EDIF 10,000

N\_PIANI 4

AREA\_EDIF 313,273

Dst\_INFRA 84,813

Lim\_Infr 100

NE\_DEL 01\_01\_2023\RICETTORI\_SS12\foto\23.PNG

CE\_ID\_EDIF

FOTO



COORD\_E 1656573,676

COORD\_N 5022791,183

QUOTA 37,000



TIPOLOGIA Residenziale

STAT\_CONS ottimo

ORIE\_NTO verticale

TIP\_INFF allumio

COS\_INFF discreto

N\_INFF 18

ID\_CAR 24

24

▼ edifici\_buttapiatra

ID\_EDIF 24

ALT\_EDIF 8,000

N\_PIANI 2

AREA\_EDIF 372,398

Dst\_INFRA 72,425

Lim\_Infr 100

DEL 01\_01\_2023\RICETTORI\_SS12\foto\24.PNG

CE\_ID\_EDIF

FOTO



COORD\_E 1656539,292

COORD\_N 5022872,390

QUOTA 37,000

TIPOLOGIA Residenziale/Produttivo

STAT\_CONS ottimo

ORIE\_NTO orizzontale

TIP\_INFF misto

COS\_INFF discreto

N\_INFF 25

ID\_CAR 25

▼ edifici\_buttapiatra

ID\_EDIF 25

ALT\_EDIF 9,000

N\_PIANI 2

AREA\_EDIF 453,447

Dst\_INFRA 19,350

Lim\_Infr 100

ECO SRL\MODIFICHE ACUSTICHE\_VERSIONE\_DEL 01\_01\_2023\RICETTORI\_SS12\foto\25.PNG

FOTO



CE\_ID\_EDIF

COORD\_E 1656575,153

COORD\_N 5022931,641

QUOTA 37,000

TIPOLOGIA Residenziale

STAT\_CONS ottimo

ORIE\_NTO verticale

TIP\_INFF misto

COS\_INFF ottimo

N\_INFF 28

ID\_CAR 26

26

▼ edifici\_buttapiatra

ID\_EDIF 26

ALT\_EDIF 13,000

N\_PIANI 4

AREA\_EDIF 404,068

Dst\_INFRA 9,455

Lim\_Infr 100

NE\_DEL 01\_01\_2023\RICETTORI\_SS12\foto\26.PNG

CE\_ID\_EDIF

FOTO



COORD\_E 1656565,496

COORD\_N 5023010,882

QUOTA 37,883

TIPOLOGIA Residenziale

STAT\_CONS ottimo

ORIE\_NTO verticale

TIP\_INFF legno

COS\_INFF ottimo

N\_INFF 15

ID\_CAR 27

27

▼ edifici\_buttapiatra

ID\_EDIF 27

ALT\_EDIF 11,000

N\_PIANI 3

AREA\_EDIF 815,985

Dst\_INFRA 8,896

Lim\_Infr 100

DEL 01\_01\_2023\RICETTORI\_SS12\foto\27.PNG

CE\_ID\_EDIF

FOTO



COORD\_E 1656579,866

COORD\_N 5022953,990

QUOTA 37,316

TIPOLOGIA Residenziale

STAT\_CONS buono

ORIE\_NTO verticale

TIP\_INFF legno

COS\_INFF buono

N\_INFF 20

ID\_CAR 28

29

▼ edifici\_buttapiatra

ID\_EDIF 29

ALT\_EDIF 10,000

N\_PIANI 3

AREA\_EDIF 164,193

Dst\_INFRA 49,946

Lim\_Infr 100

ONE\_DEL 01\_01\_2023\RICETTORI\_SS12\foto\28.PNG

CE\_ID\_EDIF

FOTO



COORD\_E 1656546,591

COORD\_N 5022920,071

QUOTA 37,000

TIPOLOGIA Residenziale

STAT\_CONS buono

ORIE\_NTO verticalke

TIP\_INFF legno

COS\_INFF discreto

N\_INFF 25

ID\_CAR 29

▼ edifici\_buttapiatra

ID\_EDIF 29

ALT\_EDIF 10,000

N\_PIANI 3

AREA\_EDIF 164,193

Dst\_INFRA 49,946

Lim\_Infr 100

NE\_DEL 01\_01\_2023\RICETTORI\_SS12\foto\29.PNG

CE\_ID\_EDIF

FOTO



COORD\_E 1656546,591

COORD\_N 5022920,071

QUOTA 37,000

TIPOLOGIA Residenziale

STAT\_CONS buono

ORIE\_NTO verticale

TIP\_INFF legno

COS\_INFF discreto

N\_INFF 18

ID\_CAR 30

30

▼ edifici\_buttapiatra

ID\_EDIF 30

ALT\_EDIF 7,000

N\_PIANI 2

AREA\_EDIF 181,682

Dst\_INFRA 49,618

Lim\_Infr 100

NE\_DEL 01\_01\_2023\RICETTORI\_SS12\foto\30.PNG

CE\_ID\_EDIF

FOTO



COORD\_E 1656555,902

COORD\_N 5022889,199

QUOTA 37,000

TIPOLOGIA Residenziale

STAT\_CONS scadente

ORIE\_NTO perpendicolare

TIP\_INFF misto

COS\_INFF mediocre

N\_INFF 5

ID\_CAR 31

31

▼ edifici\_buttapiatra

ID\_EDIF 31

ALT\_EDIF 6,000

N\_PIANI 2

AREA\_EDIF 55,132

Dst\_INFRA 19,350

Lim\_Infr 100

NE\_DEL 01\_01\_2023\RICETTORI\_SS12\foto\31.PNG

CE\_ID\_EDIF

FOTO



COORD\_E 1656575,153

COORD\_N 5022931,641

QUOTA 37,000



TIPOLOGIA Residenziale

STAT\_CONS mediocre

ORIE\_NTO verticale

TIP\_INFF misto

COS\_INFF mediocre

N\_INFF 15

ID\_CAR 32

32

▼ edifici\_buttapiatra

ID\_EDIF 32

ALT\_EDIF 10,000

N\_PIANI 3

AREA\_EDIF 113,419

Dst\_INFRA 10,661

Lim\_Infr 100

NE\_DEL 01\_01\_2023\RICETTORI\_SS12\foto\32.PNG

CE\_ID\_EDIF

FOTO



COORD\_E 1656568,256

COORD\_N 5022994,765

QUOTA 37,993

TIPOLOGIA Residenziale

STAT\_CONS ottimo

ORIE\_NTO verticale

TIP\_INFF legno

COS\_INFF scadente

N\_INFF 23

ID\_CAR 33

33

▼ edifici\_buttapiatra

ID\_EDIF 33

ALT\_EDIF 11,000

N\_PIANI 3

AREA\_EDIF 232,057

Dst\_INFRA 58,700

Lim\_Infr 100

\_DEL 01\_01\_2023\RICETTORI\_SS12\foto\33.PNG

CE\_ID\_EDIF

FOTO



COORD\_E 1656549,912

COORD\_N 5022881,314

QUOTA 37,000

TIPOLOGIA Residenziale

STAT\_CONS discreto

ORIE\_NTO verticale

TIP\_INFF misto

COS\_INFF sufficiente

N\_INFF 24

ID\_CAR 34

34

▼ edifici\_buttapietra

ID\_EDIF 34

ALT\_EDIF 12,000

N\_PIANI 3

AREA\_EDIF 125,682

Dst\_INFRA 7,877

Lim\_Infr 100

NE\_DEL 01\_01\_2023\RICETTORI\_SS12\foto\34.PNG

CE\_ID\_EDIF

FOTO



COORD\_E 1656574,124

COORD\_N 5022983,850

QUOTA 37,410

TIPOLOGIA Residenziale

STAT\_CONS ottimo

ORIE\_NTO verticale

TIP\_INFF legno

COS\_INFF ottimo

N\_INFF 26

ID\_CAR 35

35

▼ edifici\_buttapiatra

ID\_EDIF 35

ALT\_EDIF 12,000

N\_PIANI 3

AREA\_EDIF 328,319

Dst\_INFRA 52,518

Lim\_Infr 100

NE\_DEL 01\_01\_2023\RICETTORI\_SS12\foto\35.PNG

CE\_ID\_EDIF

FOTO



COORD\_E 1656580,906

COORD\_N 5022836,573

QUOTA 37,000

TIPOLOGIA Residenziale

STAT\_CONS ottimo

ORIE\_NTO verticale

TIP\_INFF legno

COS\_INFF discreto

N\_INFF 25

ID\_CAR 36

36

▼ edifici\_buttapiatra

ID\_EDIF 36

ALT\_EDIF 11,000

N\_PIANI 3

AREA\_EDIF 185,822

Dst\_INFRA 41,344

Lim\_Infr 100

NE\_DEL 01\_01\_2023\RICETTORI\_SS12\foto\36.PNG

CE\_ID\_EDIF

FOTO



COORD\_E 1656547,650

COORD\_N 5022953,246

QUOTA 37,000

TIPOLOGIA Residenziale

STAT\_CONS ottimo

ORIE\_NTO verticale

TIP\_INFF legno

COS\_INFF discreto

N\_INFF 18

ID\_CAR 37

37

▼ edifici\_buttapiatra

ID\_EDIF 37

ALT\_EDIF 8,000

N\_PIANI 2

AREA\_EDIF 180,932

Dst\_INFRA 49,033

Lim\_Infr 100

NE\_DEL 01\_01\_2023\RICETTORI\_SS12\foto\37.PNG

CE\_ID\_EDIF

FOTO



COORD\_E 1656820,493

COORD\_N 5022140,119

QUOTA 36,000

TIPOLOGIA Residenziale

STAT\_CONS buono

ORIE\_NTO orizzontale

TIP\_INFF legno

COS\_INFF ottimo

N\_INFF 25

ID\_CAR 38

38

▼ edifici\_buttapiatra

ID\_EDIF 38

ALT\_EDIF 7,000

N\_PIANI 2

AREA\_EDIF 214,700

Dst\_INFRA 25,966

Lim\_Infr 100

NE\_DEL 01\_01\_2023\RICETTORI\_SS12\foto\38.PNG

CE\_ID\_EDIF

FOTO



COORD\_E 1656847,790

COORD\_N 5022088,796

QUOTA 36,000

TIPOLOGIA Residenziale

STAT\_CONS buono

ORIE\_NTO verticale

TIP\_INFF legno

COS\_INFF discreto

N\_INFF 18

ID\_CAR 39

39

▼ edifici\_buttapiatra

ID\_EDIF 39

ALT\_EDIF 10,000

N\_PIANI 3

AREA\_EDIF 310,846

Dst\_INFRA 90,623

Lim\_Infr 100

NE\_DEL 01\_01\_2023\RICETTORI\_SS12\foto\39.PNG

CE\_ID\_EDIF

FOTO



COORD\_E 1656751,495

COORD\_N 5022402,227

QUOTA 37,283



TIPOLOGIA Resdeinziale

STAT\_CONS discreto

ORIE\_NTO verticale

TIP\_INFF legno

COS\_INFF discreto

N\_INFF 15

ID\_CAR 40

▼ edifici\_buttapiatra

ID\_EDIF 40

ALT\_EDIF 9,000

N\_PIANI 3

AREA\_EDIF 86,859

Dst\_INFRA 101,446

Lim\_Infr 100

CUSTICHE\_VERSIONE\_DEL 01\_01\_2023\RICETTORI\_SS12\foto\40.PNG

CE\_ID\_EDIF FOTO



COORD\_E 1656739,612

COORD\_N 5022416,961

QUOTA 37,481

TIPOLOGIA Residenziale

STAT\_CONS ottimo

ORIE\_NTO orizzontale

TIP\_INFF legno

COS\_INFF buono

N\_INFF 22

ID\_CAR 41

41

▼ edifici\_buttapietra

ID\_EDIF 41

ALT\_EDIF 11,000

N\_PIANI 3

AREA\_EDIF 365,209

Dst\_INFRA 88,556

Lim\_Infr 100

NE\_DEL 01\_01\_2023\RICETTORI\_SS12\foto\41.PNG

CE\_ID\_EDIF

FOTO



COORD\_E 1656754,991

COORD\_N 5022414,738

QUOTA 37,306

TIPOLOGIA Residenziale

STAT\_CONS buono

ORIE\_NTO verticale

TIP\_INFF legno

COS\_INFF discreto

N\_INFF 10

ID\_CAR 42

42

▼ edifici\_buttapiatra

ID\_EDIF 42

ALT\_EDIF 7,000

N\_PIANI 2

AREA\_EDIF 153,108

Dst\_INFRA 36,167

Lim\_Infr 100

NE\_DEL 01\_01\_2023\RICETTORI\_SS12\foto\42.PNG

CE\_ID\_EDIF

FOTO



COORD\_E 1656804,951

COORD\_N 5022414,738

QUOTA 37,000

TIPOLOGIA Residenziale

STAT\_CONS ottimo

ORIE\_NTO verticale

TIP\_INFF legno

COS\_INFF ottimo

N\_INFF 8

ID\_CAR 43

43

▼ edifici\_buttapiatra

ID\_EDIF 43

ALT\_EDIF 5,000

N\_PIANI 1

AREA\_EDIF 146,645

Dst\_INFRA 26,046

Lim\_Infr 100

NE\_DEL 01\_01\_2023\RICETTORI\_SS12\foto\43.PNG

FOTO

CE\_ID\_EDIF



COORD\_E 1656817,725

COORD\_N 5022382,730

QUOTA 37,000

TIPOLOGIA Residenziale

STAT\_CONS ottimo

ORIE\_NTO verticale

TIP\_INFF allumio

COS\_INFF buono

N\_INFF 6

ID\_CAR 44

44

▼ edifici\_buttapiatra

ID\_EDIF 44

ALT\_EDIF 7,000

N\_PIANI 3

AREA\_EDIF 104,981

Dst\_INFRA 25,988

Lim\_Infr 100

NE\_DEL 01\_01\_2023\RICETTORI\_SS12\foto\44.PNG

CE\_ID\_EDIF

FOTO



COORD\_E 1656816,063

COORD\_N 5022410,201

QUOTA 37,000

TIPOLOGIA Residenziale

STAT\_CONS ottimo

ORIE\_NTO verticale

TIP\_INFF legno

COS\_INFF ottimo

N\_INFF 8

ID\_CAR 45

45

▼ edifici\_buttapiatra

ID\_EDIF 45

ALT\_EDIF 6,000

N\_PIANI 1

AREA\_EDIF 256,900

Dst\_INFRA 34,147

Lim\_Infr 100

NE\_DEL 01\_01\_2023\RICETTORI\_SS12\foto\45.PNG

CE\_ID\_EDIF

FOTO



COORD\_E 1656799,230

COORD\_N 5022437,351

QUOTA 37,000

TIPOLOGIA Residenziale

STAT\_CONS ottimo

ORIE\_NTO verticale

TIP\_INFF legno

COS\_INFF ottimo

N\_INFF 15

ID\_CAR 46

46

▼ edifici\_buttapietra

ID\_EDIF 46

ALT\_EDIF 7,000

N\_PIANI 2

AREA\_EDIF 155,818

Dst\_INFRA 90,215

Lim\_Infr 100

NE\_DEL 01\_01\_2023\RICETTORI\_SS12\foto\46.PNG

CE\_ID\_EDIF

FOTO



COORD\_E 1656934,281

COORD\_N 5022389,096

QUOTA 36,070

TIPOLOGIA Residenziale

STAT\_CONS ottimo

ORIE\_NTO orizzontale

TIP\_INFF legno

COS\_INFF buono

N\_INFF 14

ID\_CAR 47

47

▼ edifici\_buttapiatra

ID\_EDIF 47

ALT\_EDIF 8,000

N\_PIANI 2

AREA\_EDIF 82,603

Dst\_INFRA 49,430

Lim\_Infr 100

NE\_DEL 01\_01\_2023\RICETTORI\_SS12\foto\47.PNG

CE\_ID\_EDIF

FOTO



COORD\_E 1656790,065

COORD\_N 5022424,429

QUOTA 36,987



TIPOLOGIA Residenziale

STAT\_CONS buono

ORIE\_NTO verticale

TIP\_INFF legno

COS\_INFF buono

N\_INFF 6

ID\_CAR 48

48

▼ edifici\_buttapiatra

ID\_EDIF 48

ALT\_EDIF 4,000

N\_PIANI 1

AREA\_EDIF 141,064

Dst\_INFRA 25,066

Lim\_Infr 100

NE\_DEL 01\_01\_2023\RICETTORI\_SS12\foto\48.PNG

CE\_ID\_EDIF

FOTO



COORD\_E 1656820,884

COORD\_N 5022366,690

QUOTA 37,000

TIPOLOGIA Residenziale

STAT\_CONS ottimo

ORIE\_NTO verticale

TIP\_INFF legno

COS\_INFF ottimo

N\_INFF 6

ID\_CAR 49

49

▼ edifici\_buttapiatra

ID\_EDIF 49

ALT\_EDIF 6,000

N\_PIANI 2

AREA\_EDIF 148,074

Dst\_INFRA 46,220

Lim\_Infr 100

NE\_DEL 01\_01\_2023\RICETTORI\_SS12\foto\49.PNG

CE\_ID\_EDIF

FOTO



COORD\_E 1656795,582

COORD\_N 5022404,312

QUOTA 37,000

TIPOLOGIA Residenziale

STAT\_CONS buono

ORIE\_NTO orizzontale

TIP\_INFF misto

COS\_INFF buono

N\_INFF 22

ID\_CAR 50

50

▼ edifici\_buttapiatra

ID\_EDIF 50

ALT\_EDIF 7,000

N\_PIANI 2

AREA\_EDIF 203,449

Dst\_INFRA 30,044

Lim\_Infr 100

NE\_DEL 01\_01\_2023\RICETTORI\_SS12\foto\50.PNG

FOTO

CE\_ID\_EDIF



COORD\_E 1656817,134

COORD\_N 5022342,474

QUOTA 37,000

TIPOLOGIA Residenziale

STAT\_CONS buono

ORIE\_NTO verticale

TIP\_INFF misto

COS\_INFF buono

N\_INFF 12

ID\_CAR 51

51

▼ edifici\_buttapiatra

ID\_EDIF 51

ALT\_EDIF 5,000

N\_PIANI 1

AREA\_EDIF 113,940

Dst\_INFRA 87,365

Lim\_Infr 100

NE\_DEL 01\_01\_2023\RICETTORI\_SS12\foto\51.PNG

CE\_ID\_EDIF

FOTO



COORD\_E 1656746,691

COORD\_N 5022481,067

QUOTA 36,000

TIPOLOGIA Residenziale

STAT\_CONS buono

ORIE\_NTO verticale

TIP\_INFF misto

COS\_INFF ottimo

N\_INFF 15

ID\_CAR 52

52

▼ edifici\_buttapiatra

ID\_EDIF 52

ALT\_EDIF 7,000

N\_PIANI 2

AREA\_EDIF 101,072

Dst\_INFRA 79,621

Lim\_Infr 100

NE\_DEL 01\_01\_2023\RICETTORI\_SS12\foto\52.PNG

CE\_ID\_EDIF

FOTO



COORD\_E 1656760,404

COORD\_N 5022421,369

QUOTA 37,945

TIPOLOGIA Residenziale

STAT\_CONS buono

ORIE\_NTO verticale

TIP\_INFF legno

COS\_INFF buono

N\_INFF 8

ID\_CAR 53

53

▼ edifici\_buttapiatra

ID\_EDIF 53

ALT\_EDIF 4,000

N\_PIANI 1

AREA\_EDIF 115,704

Dst\_INFRA 95,448

Lim\_Infr 100

NE\_DEL 01\_01\_2023\RICETTORI\_SS12\foto\53.PNG

CE\_ID\_EDIF

FOTO



COORD\_E 1656740,584

COORD\_N 5022465,908

QUOTA 36,000

TIPOLOGIA Residenziale

STAT\_CONS discreto

ORIE\_NTO verticale

TIP\_INFF misto

COS\_INFF buono

N\_INFF 10

ID\_CAR 54

54

▼ edifici\_buttapietra

ID\_EDIF 54

ALT\_EDIF 5,000

N\_PIANI 1

AREA\_EDIF 235,045

Dst\_INFRA 22,251

Lim\_Infr 100

NE\_DEL 01\_01\_2023\RICETTORI\_SS12\foto\54.PNG

FOTO



CE\_ID\_EDIF

COORD\_E 1656870,257

COORD\_N 5022352,943

QUOTA 37,000

TIPOLOGIA Residenziale

STAT\_CONS ottimo

ORIE\_NTO orizzontale

TIP\_INFF misto

COS\_INFF ottimo

N\_INFF 25

ID\_CAR 55

55

▼ edifici\_buttapiatra

ID\_EDIF 55

ALT\_EDIF 11,000

N\_PIANI 3

AREA\_EDIF 393,080

Dst\_INFRA 71,189

Lim\_Infr 100

NE\_DEL 01\_01\_2023\RICETTORI\_SS12\foto\55.PNG

CE\_ID\_EDIF

FOTO



COORD\_E 1656907,715

COORD\_N 5022460,213

QUOTA 36,726



TIPOLOGIA Residenziale

STAT\_CONS ottimo

ORIE\_NTO verticale

TIP\_INFF misto

COS\_INFF ottimo

N\_INFF 3

ID\_CAR 56

56

▼ edifici\_buttapiatra

ID\_EDIF 56

ALT\_EDIF 8,000

N\_PIANI 2

AREA\_EDIF 178,002

Dst\_INFRA 87,228

Lim\_Infr 100

NE\_DEL 01\_01\_2023\RICETTORI\_SS12\foto\56.PNG

FOTO



COORD\_E 1656928,480

COORD\_N 5022416,809

QUOTA 36,067

CE\_ID\_EDIF

TIPOLOGIA Residenziale

STAT\_CONS ottimo

ORIE\_NTO verticale

TIP\_INFF legno

COS\_INFF buono

N\_INFF 12

ID\_CAR 57

57

▼ edifici\_buttapiatra

ID\_EDIF 57

ALT\_EDIF 7,000

N\_PIANI 2

AREA\_EDIF 209,964

Dst\_INFRA 102,804

Lim\_Infr 100

NE\_DEL 01\_01\_2023\RICETTORI\_SS12\foto\57.PNG

CE\_ID\_EDIF

FOTO



COORD\_E 1656944,701

COORD\_N 5022402,027

QUOTA 36,000

TIPOLOGIA Residenziale

STAT\_CONS buono

ORIE\_NTO verticale

TIP\_INFF legno

COS\_INFF buono

N\_INFF 16

ID\_CAR 58

58

▼ edifici\_buttapiatra

ID\_EDIF 58

ALT\_EDIF 8,000

N\_PIANI 2

AREA\_EDIF 156,142

Dst\_INFRA 61,984

Lim\_Infr 100

NE\_DEL 01\_01\_2023\RICETTORI\_SS12\foto\58.PNG

CE\_ID\_EDIF

FOTO



COORD\_E 1656898,404

COORD\_N 5022460,092

QUOTA 36,369

TIPOLOGIA Residenziale

STAT\_CONS buono

ORIE\_NTO verticale

TIP\_INFF legno

COS\_INFF buono

N\_INFF 4

ID\_CAR 59

59

▼ edifici\_buttapiatra

ID\_EDIF 59

ALT\_EDIF 4,000

N\_PIANI 1

AREA\_EDIF 210,176

Dst\_INFRA 78,525

Lim\_Infr 100

NE\_DEL 01\_01\_2023\RICETTORI\_SS12\foto\59.PNG

FOTO



COORD\_E 1656754,353

COORD\_N 5022495,175

QUOTA 36,000

CE\_ID\_EDIF

TIPOLOGIA Residenziale

STAT\_CONS buono

ORIE\_NTO verticale

TIP\_INFF pvc

COS\_INFF buono

N\_INFF 16

ID\_CAR 60

60

▼ edifici\_buttapiatra

ID\_EDIF 60

ALT\_EDIF 7,000

N\_PIANI 2

AREA\_EDIF 175,613

Dst\_INFRA 97,927

Lim\_Infr 100

NE\_DEL 01\_01\_2023\RICETTORI\_SS12\foto\60.PNG

CE\_ID\_EDIF

FOTO



COORD\_E 1656739,346

COORD\_N 5022442,522

QUOTA 36,137

TIPOLOGIA Residenziale

STAT\_CONS buono

ORIE\_NTO verticale

TIP\_INFF legno

COS\_INFF buono

N\_INFF 8

ID\_CAR 61

61

▼ edifici\_buttapiatra

ID\_EDIF 61

ALT\_EDIF 5,000

N\_PIANI 1

AREA\_EDIF 183,502

Dst\_INFRA 18,686

Lim\_Infr 100

NE\_DEL 01\_01\_2023\RICETTORI\_SS12\foto\61.PNG

FOTO

CE\_ID\_EDIF



COORD\_E 1656862,885

COORD\_N 5022381,429

QUOTA 37,000

TIPOLOGIA Residenziale

STAT\_CONS buono

ORIE\_NTO verticale

TIP\_INFF legno

COS\_INFF buono

N\_INFF 8

ID\_CAR 62

62

▼ edifici\_buttapiatra

ID\_EDIF 62

ALT\_EDIF 6,000

N\_PIANI 2

AREA\_EDIF 216,476

Dst\_INFRA 16,124

Lim\_Infr 100

NE\_DEL 01\_01\_2023\RICETTORI\_SS12\foto\62.PNG

CE\_ID\_EDIF

FOTO



COORD\_E 1656818,760

COORD\_N 5022478,978

QUOTA 36,779

TIPOLOGIA Residenziale

STAT\_CONS ottimo

ORIE\_NTO orizzontale

TIP\_INFF legno

COS\_INFF ottimo

N\_INFF 28

ID\_CAR 63

63

▼ edifici\_buttapiatra

ID\_EDIF 63

ALT\_EDIF 10,000

N\_PIANI 3

AREA\_EDIF 258,142

Dst\_INFRA 33,927

Lim\_Infr 100

NE\_DEL 01\_01\_2023\RICETTORI\_SS12\foto\63.PNG

CE\_ID\_EDIF

FOTO



COORD\_E 1656812,567

COORD\_N 5022353,388



TIPOLOGIA Residenziale

STAT\_CONS ottimo

ORIE\_NTO perpendicolare

TIP\_INFF legno

COS\_INFF buono

N\_INFF 12

ID\_CAR 64

▼ edifici\_buttapiatra

ID\_EDIF 64

ALT\_EDIF 8,000

N\_PIANI 2

AREA\_EDIF 104,445

Dst\_INFRA 302,000

Lim\_Infr 100

NE\_DEL 01\_01\_2023\RICETTORI\_SS12\foto\64.PNG

CE\_ID\_EDIF

FOTO



COORD\_E 1656773,867

COORD\_N 5022434,242

QUOTA 36,228

TIPOLOGIA Residenziale

STAT\_CONS ottimo

ORIE\_NTO verticale

TIP\_INFF legno

COS\_INFF buono

N\_INFF 16

ID\_CAR 65

65

▼ edifici\_buttapiatra

ID\_EDIF 65

ALT\_EDIF 8,000

N\_PIANI 2

AREA\_EDIF 203,767

Dst\_INFRA 48,875

Lim\_Infr 100

NE\_DEL 01\_01\_2023\RICETTORI\_SS12\foto\65.PNG

CE\_ID\_EDIF

FOTO



COORD\_E 1656883,932

COORD\_N 5022484,678

QUOTA 37,000

TIPOLOGIA Residenziale

STAT\_CONS ottimo

ORIE\_NTO verticale

TIP\_INFF legno

COS\_INFF buono

N\_INFF 18

ID\_CAR 66

66

▼ edifici\_buttapiatra

ID\_EDIF 66

ALT\_EDIF 10,000

N\_PIANI 3

AREA\_EDIF 130,772

Dst\_INFRA 27,495

Lim\_Infr 100

NE\_DEL 01\_01\_2023\RICETTORI\_SS12\foto\66.PNG

CE\_ID\_EDIF

FOTO



COORD\_E 1656808,150

COORD\_N 5022459,205

QUOTA 36,744

TIPOLOGIA Residenziale

STAT\_CONS buono

ORIE\_NTO verticale

TIP\_INFF legno

COS\_INFF buono

N\_INFF 24

ID\_CAR 67

67

▼ edifici\_buttapiatra

ID\_EDIF 67

ALT\_EDIF 11,000

N\_PIANI 3

AREA\_EDIF 326,485

Dst\_INFRA 41,498

Lim\_Infr 100

NE\_DEL 01\_01\_2023\RICETTORI\_SS12\foto\67.PNG

CE\_ID\_EDIF

FOTO



COORD\_E 1656804,060

COORD\_N 5022372,352

QUOTA 37,000

TIPOLOGIA Residenziale

STAT\_CONS buono

ORIE\_NTO verticale

TIP\_INFF legno

COS\_INFF buono

N\_INFF 9

ID\_CAR 68

68

▼ edifici\_buttapietra

ID\_EDIF 68

ALT\_EDIF 8,000

N\_PIANI 2

AREA\_EDIF 109,460

Dst\_INFRA 102,671

Lim\_Infr 100

NE\_DEL 01\_01\_2023\RICETTORI\_SS12\foto\68.PNG

CE\_ID\_EDIF

FOTO



COORD\_E 1656746,313

COORD\_N 5022338,780

QUOTA 37,000

TIPOLOGIA Residenziale

STAT\_CONS buono

ORIE\_NTO verticale

TIP\_INFF legno

COS\_INFF ottimo

N\_INFF 12

ID\_CAR 69

69

▼ edifici\_buttapiatra

ID\_EDIF 69

ALT\_EDIF 6,000

N\_PIANI 2

AREA\_EDIF 298,247

Dst\_INFRA 19,993

Lim\_Infr 100

NE\_DEL 01\_01\_2023\RICETTORI\_SS12\foto\69.PNG  ...

CE\_ID\_EDIF

FOTO



COORD\_E 1656860,329

COORD\_N 5022338,780

QUOTA 37,000

TIPOLOGIA Residenziale

STAT\_CONS buono

ORIE\_NTO verticale

TIP\_INFF legno

COS\_INFF buono

N\_INFF 12

ID\_CAR 70

70

▼ edifici\_buttapiatra

ID\_EDIF 70

ALT\_EDIF 11,000

N\_PIANI 3

AREA\_EDIF 324,009

Dst\_INFRA 29,607

Lim\_Infr 100

NE\_DEL 01\_01\_2023\RICETTORI\_SS12\foto\70.PNG

CE\_ID\_EDIF

FOTO



COORD\_E 1656861,774

COORD\_N 5022503,391

QUOTA 36,950

TIPOLOGIA Residenziale

STAT\_CONS buono

ORIE\_NTO Verticale

TIP\_INFF legno

COS\_INFF buono

N\_INFF 8

ID\_CAR 71

71

▼ edifici\_buttapiatra

ID\_EDIF 71

ALT\_EDIF 7,000

N\_PIANI 2

AREA\_EDIF 328,170

Dst\_INFRA 36,083

Lim\_Infr 100

NE\_DEL 01\_01\_2023\RICETTORI\_SS12\foto\71.PNG

CE\_ID\_EDIF

FOTO



COORD\_E 1656798,183

COORD\_N 5022483,891

QUOTA 36,288



TIPOLOGIA Residenziale

STAT\_CONS buono

ORIE\_NTO verticale

TIP\_INFF legno

COS\_INFF buono

N\_INFF 14

ID\_CAR 72

72

▼ edifici\_buttapiatra

ID\_EDIF 72

ALT\_EDIF 7,000

N\_PIANI 2

AREA\_EDIF 211,637

Dst\_INFRA 8,786

Lim\_Infr 100

NE\_DEL 01\_01\_2023\RICETTORI\_SS12\foto\72.PNG

CE\_ID\_EDIF

FOTO



COORD\_E 1656846,453

COORD\_N 5022446,073

QUOTA 37,000

TIPOLOGIA Residenziale

STAT\_CONS ottimo

ORIE\_NTO verticale

TIP\_INFF misto

COS\_INFF buono

N\_INFF 15

ID\_CAR 73

73

▼ edifici\_buttapiatra

ID\_EDIF 73

ALT\_EDIF 8,000

N\_PIANI 3

AREA\_EDIF 180,643

Dst\_INFRA 56,542

Lim\_Infr 100

NE\_DEL 01\_01\_2023\RICETTORI\_SS12\foto\73.PNG

CE\_ID\_EDIF

FOTO



COORD\_E 1656781,362

COORD\_N 5022440,220

QUOTA 36,228

TIPOLOGIA Residenziale

STAT\_CONS buono

ORIE\_NTO verticalr

TIP\_INFF legno

COS\_INFF buono

N\_INFF 22

ID\_CAR 74

74

▼ edifici\_buttapiatra

ID\_EDIF 74

ALT\_EDIF 11,000

N\_PIANI 3

AREA\_EDIF 549,079

Dst\_INFRA 74,153

Lim\_Infr 100

NE\_DEL 01\_01\_2023\RICETTORI\_SS12\foto\74.PNG

FOTO



COORD\_E 1656909,340

COORD\_N 5022477,450

QUOTA 36,369

CE\_ID\_EDIF

TIPOLOGIA Residenziale

STAT\_CONS buono

ORIE\_NTO verticale

TIP\_INFF legno

COS\_INFF buono

N\_INFF 10

ID\_CAR 75

75

▼ edifici\_buttapiatra

ID\_EDIF 75

ALT\_EDIF 9,000

N\_PIANI 2

AREA\_EDIF 175,221

Dst\_INFRA 83,340

Lim\_Infr 100

NE\_DEL 01\_01\_2023\RICETTORI\_SS12\foto\75.PNG

CE\_ID\_EDIF

FOTO



COORD\_E 1656609,368

COORD\_N 5023224,525

QUOTA 38,564

TIPOLOGIA Residenziale

STAT\_CONS buono

ORIE\_NTO verticale

TIP\_INFF pvc

COS\_INFF buono

N\_INFF 14

ID\_CAR 76

76

▼ edifici\_buttapiatra

ID\_EDIF 76

ALT\_EDIF 7,000

N\_PIANI 2

AREA\_EDIF 163,468

Dst\_INFRA 9,133

Lim\_Infr 100

NE\_DEL 01\_01\_2023\RICETTORI\_SS12\foto\76.PNG

CE\_ID\_EDIF

FOTO



COORD\_E 1656429,155

COORD\_N 5023673,553

QUOTA 39,006

TIPOLOGIA Residenziale

STAT\_CONS buono

ORIE\_NTO verticale

TIP\_INFF alluminio

COS\_INFF buono

N\_INFF 12

ID\_CAR 77

▼ edifici\_buttapiatra

ID\_EDIF

ALT\_EDIF

N\_PIANI

AREA\_EDIF

Dst\_INFRA

Lim\_Infr

NE\_DEL 01\_01\_2023\RICETTORI\_SS12\foto\77.PNG

CE\_ID\_EDIF

FOTO



COORD\_E

COORD\_N

QUOTA

TIPOLOGIA Residenziale

STAT\_CONS buono

ORIE\_NTO verticale

TIP\_INFF legno

COS\_INFF buono

N\_INFF 12

ID\_CAR 78

78

▼ edifici\_buttapiatra

ID\_EDIF 78

ALT\_EDIF 7,000

N\_PIANI 2

AREA\_EDIF 249,433

Dst\_INFRA 6,624

Lim\_Infr 100

NE\_DEL 01\_01\_2023\RICETTORI\_SS12\foto\78.PNG

FOTO



COORD\_E 1656435,834

COORD\_N 5023638,102

QUOTA 39,000

CE\_ID\_EDIF

TIPOLOGIA Residenziale

STAT\_CONS buono

ORIE\_NTO verticale

TIP\_INFF misto

COS\_INFF buono

N\_INFF 15

ID\_CAR 79

79

▼ edifici\_buttapiatra

ID\_EDIF 79

ALT\_EDIF 7,000

N\_PIANI 2

AREA\_EDIF 242,250

Dst\_INFRA 8,258

Lim\_Infr 100

NE\_DEL 01\_01\_2023\RICETTORI\_SS12\foto\79.PNG

CE\_ID\_EDIF

FOTO



COORD\_E 1656426,512

COORD\_N 5023682,158

QUOTA 39,000



TIPOLOGIA Residenziale

STAT\_CONS buono

ORIE\_NTO orizzontale

TIP\_INFF legno

COS\_INFF buono

N\_INFF 22

ID\_CAR 80

80

▼ edifici\_buttapiatra

ID\_EDIF 80

ALT\_EDIF 11,000

N\_PIANI 3

AREA\_EDIF 296,470

Dst\_INFRA 40,406

Lim\_Infr 100

NE\_DEL 01\_01\_2023\RICETTORI\_SS12\foto\80.PNG

CE\_ID\_EDIF

FOTO



COORD\_E 1656433,765

COORD\_N 5023763,275

QUOTA 40,000

TIPOLOGIA Residenziale

STAT\_CONS ottimo

ORIE\_NTO orizzontale

TIP\_INFF pvc

COS\_INFF buono

N\_INFF 16

ID\_CAR 81

81

▼ edifici\_buttapiatra

ID\_EDIF 81

ALT\_EDIF 8,000

N\_PIANI 2

AREA\_EDIF 239,920

Dst\_INFRA 58,244

Lim\_Infr 100

NE\_DEL 01\_01\_2023\RICETTORI\_SS12\foto\81.PNG  ...

CE\_ID\_EDIF

FOTO



COORD\_E 1656480,063

COORD\_N 5023673,337

QUOTA 39,000

TIPOLOGIA Residenziale

STAT\_CONS scadente

ORIE\_NTO orizzontale

TIP\_INFF allumio

COS\_INFF scadente

N\_INFF 15

ID\_CAR 82

▼ edifici\_buttapietra

ID\_EDIF 82

ALT\_EDIF 7,000

N\_PIANI 2

AREA\_EDIF 127,654

Dst\_INFRA 81,040

Lim\_Infr 100

NE\_DEL 01\_01\_2023\RICETTORI\_SS12\foto\82.PNG

CE\_ID\_EDIF

FOTO



COORD\_E 1656604,772

COORD\_N 5023241,341

QUOTA 38,565

TIPOLOGIA Residenziale

STAT\_CONS ottimo

ORIE\_NTO orizzontale

TIP\_INFF pvc

COS\_INFF buono

N\_INFF 12

ID\_CAR 83

83

▼ edifici\_buttapiatra

ID\_EDIF 83

ALT\_EDIF 7,000

N\_PIANI 2

AREA\_EDIF 188,343

Dst\_INFRA 60,880

Lim\_Infr 100

NE\_DEL 01\_01\_2023\RICETTORI\_SS12\foto\83.PNG

CE\_ID\_EDIF

FOTO



COORD\_E 1656592,133

COORD\_N 5023192,494

QUOTA 38,852

TIPOLOGIA Residenziale

STAT\_CONS buono

ORIE\_NTO verticale

TIP\_INFF misto

COS\_INFF buono

N\_INFF 18

ID\_CAR 84

84

▼ edifici\_buttapiatra

ID\_EDIF 84

ALT\_EDIF 7,000

N\_PIANI 2

AREA\_EDIF 147,621

Dst\_INFRA 58,888

Lim\_Infr 100

NE\_DEL 01\_01\_2023\RICETTORI\_SS12\foto\84.PNG

CE\_ID\_EDIF

FOTO



COORD\_E 1656587,076

COORD\_N 5023216,213

QUOTA 39,000

TIPOLOGIA Residenziale

STAT\_CONS buono

ORIE\_NTO verticale

TIP\_INFF legno

COS\_INFF buono

N\_INFF 20

ID\_CAR 85

85

▼ edifici\_buttapiatra

ID\_EDIF 85

ALT\_EDIF 7,000

N\_PIANI 2

AREA\_EDIF 242,492

Dst\_INFRA 25,169

Lim\_Infr 100

NE\_DEL 01\_01\_2023\RICETTORI\_SS12\foto\85.PNG

CE\_ID\_EDIF

FOTO



COORD\_E 1656551,561

COORD\_N 5023222,101

QUOTA 39,000

TIPOLOGIA	Residenziale
STAT_CONS	buono
ORIE_NTO	orizzontale
TIP_INFF	legno
COS_INFF	buono
N_INFF	16

ID\_CAR 86

86

▼ edifici\_buttapiatra

ID\_EDIF 86

ALT\_EDIF 5,000

N\_PIANI 1

AREA\_EDIF 183,696

Dst\_INFRA 63,420

Lim\_Infr 100

NE\_DEL 01\_01\_2023\RICETTORI\_SS12\foto\86.PNG

FOTO



COORD\_E 1656586,264

COORD\_N 5023245,462

QUOTA 39,000

CE\_ID\_EDIF

TIPOLOGIA Residenziale

STAT\_CONS buono

ORIE\_NTO verticale

TIP\_INFF legno

COS\_INFF buono

N\_INFF 16

ID\_CAR 87

87

▼ edifici\_buttapiatra

ID\_EDIF 87

ALT\_EDIF 7,000

N\_PIANI 2

AREA\_EDIF 212,780

Dst\_INFRA 52,734

Lim\_Infr 100

NE\_DEL 01\_01\_2023\RICETTORI\_SS12\foto\87.PNG

CE\_ID\_EDIF

FOTO



COORD\_E 1656580,793

COORD\_N 5023216,079

QUOTA 39,000



TIPOLOGIA Residenziale

STAT\_CONS ottimo

ORIE\_NTO verticale

TIP\_INFF misto

COS\_INFF buono

N\_INFF 18

ID\_CAR 88

88

▼ edifici\_buttapiatra

ID\_EDIF 88

ALT\_EDIF 7,000

N\_PIANI 2

AREA\_EDIF 164,647

Dst\_INFRA 36,944

Lim\_Infr 100

NE\_DEL 01\_01\_2023\RICETTORI\_SS12\foto\88.PNG

FOTO



COORD\_E 1656570,165

COORD\_N 5023187,591

QUOTA 39,000

CE\_ID\_EDIF

TIPOLOGIA Residenziale

STAT\_CONS buono

ORIE\_NTO verticale

TIP\_INFF allumio

COS\_INFF buono

N\_INFF 14

ID\_CAR 89

89

▼ edifici\_buttapiatra

ID\_EDIF 89

ALT\_EDIF 7,000

N\_PIANI 2

AREA\_EDIF 170,800

Dst\_INFRA 27,384

Lim\_Infr 100

NE\_DEL 01\_01\_2023\RICETTORI\_SS12\foto\89.PNG

CE\_ID\_EDIF FOTO



COORD\_E 1656896,737

COORD\_N 5022133,911

QUOTA 36,144

TIPOLOGIA Residenziale

STAT\_CONS buono

ORIE\_NTO verticale

TIP\_INFF legno

COS\_INFF buono

N\_INFF 12

ID\_CAR 90

90

▼ edifici\_buttapiatra

ID\_EDIF 90

ALT\_EDIF 7,000

N\_PIANI 2

AREA\_EDIF 206,050

Dst\_INFRA 27,577

Lim\_Infr 100

NE\_DEL 01\_01\_2023\RICETTORI\_SS12\foto\90.PNG

CE\_ID\_EDIF

FOTO



COORD\_E 1656894,674

COORD\_N 5022158,549

QUOTA 36,171

TIPOLOGIA Residenziale

STAT\_CONS ottimo

ORIE\_NTO verticale

TIP\_INFF legno

COS\_INFF buono

N\_INFF 14

ID\_CAR 91

91

▼ edifici\_buttapiatra

ID\_EDIF 91

ALT\_EDIF 8,000

N\_PIANI 2

AREA\_EDIF 45,862

Dst\_INFRA 17,107

Lim\_Infr 100

NE\_DEL 01\_01\_2023\RICETTORI\_SS12\foto\91.PNG

CE\_ID\_EDIF

FOTO



COORD\_E 1656850,863

COORD\_N 5022155,703

QUOTA 36,547

TIPOLOGIA Residenziale

STAT\_CONS ottimo

ORIE\_NTO verticale

TIP\_INFF legno

COS\_INFF buono

N\_INFF 15

ID\_CAR 92

92

▼ edifici\_buttapiatra

ID\_EDIF 92

ALT\_EDIF 8,000

N\_PIANI 2

AREA\_EDIF 176,992

Dst\_INFRA 26,748

Lim\_Infr 100

NE\_DEL 01\_01\_2023\RICETTORI\_SS12\foto\92.PNG

FOTO



COORD\_E 1656892,292

COORD\_N 5022180,600

QUOTA 36,324

CE\_ID\_EDIF

TIPOLOGIA Residenziale

STAT\_CONS scadente

ORIE\_NTO verticale

TIP\_INFF legno

COS\_INFF scadente

N\_INFF 10

ID\_CAR 93

93

▼ edifici\_buttapietra

ID\_EDIF 93

ALT\_EDIF 7,000

N\_PIANI 2

AREA\_EDIF 145,072

Dst\_INFRA 8,176

Lim\_Infr 100

NE\_DEL 01\_01\_2023\RICETTORI\_SS12\foto\93.PNG

FOTO

CE\_ID\_EDIF



COORD\_E 1656839,006

COORD\_N 5022516,042

QUOTA 37,000

TIPOLOGIA Produttivo

STAT\_CONS ottimo

ORIE\_NTO orizzontale

TIP\_INFF allumio

COS\_INFF buono

N\_INFF 8

ID\_CAR 94

94

▼ edifici\_buttapiatra

ID\_EDIF 94

ALT\_EDIF 4,000

N\_PIANI 1

AREA\_EDIF 441,594

Dst\_INFRA 42,218

Lim\_Infr 100

STICHE\_VERSIONE\_DEL 01\_01\_2023\RICETTORI\_SS12\foto\94.PNG

CE\_ID\_EDIF

FOTO



COORD\_E 1656870,846

COORD\_N 5022532,041

QUOTA 36,540

TIPOLOGIA Residenziale

STAT\_CONS buono

ORIE\_NTO verticale

TIP\_INFF legno

COS\_INFF buono

N\_INFF 12

ID\_CAR 95

95

▼ edifici\_buttapiatra

ID\_EDIF 95

ALT\_EDIF 8,000

N\_PIANI 2

AREA\_EDIF 143,829

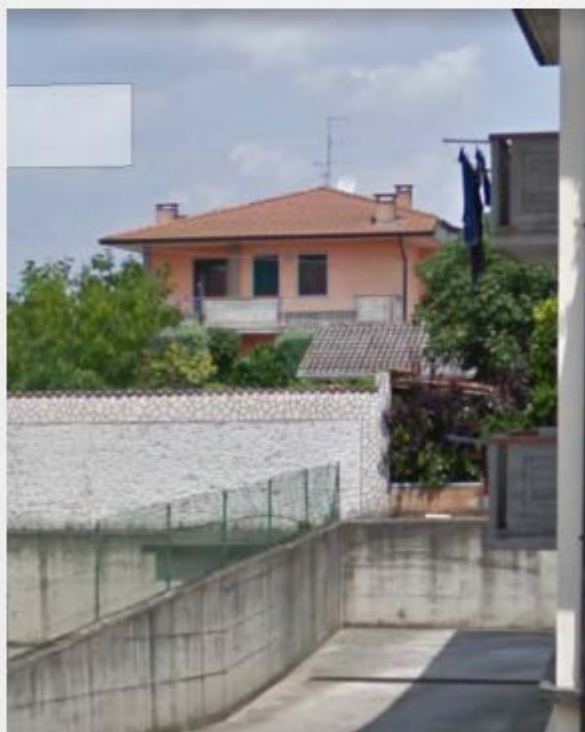
Dst\_INFRA 68,224

Lim\_Infr 100

DEL 01\_01\_2023\RICETTORI\_SS12\foto\95.PNG

CE\_ID\_EDIF

FOTO



COORD\_E 1656802,092

COORD\_N 5022126,212

QUOTA 36,000



TIPOLOGIA Reasidenziale

STAT\_CONS ottimo

ORIE\_NTO perpendicolareverticale

TIP\_INFF pvc

COS\_INFF buono

N\_INFF 17

ID\_CAR 96

96

▼ edifici\_buttapiatra

ID\_EDIF 96

ALT\_EDIF 7,000

N\_PIANI 2

AREA\_EDIF 213,096

Dst\_INFRA 62,162

Lim\_Infr 100

STICHE\_VERSIONE\_DEL 01\_01\_2023\RICETTORI\_SS12\foto\96.PNG

CE\_ID\_EDIF

FOTO



COORD\_E 1656807,279

COORD\_N 5022141,825

QUOTA 36,000

TIPOLOGIA Residenziale

STAT\_CONS ottimo

ORIE\_NTO perpendicolare

TIP\_INFF legno

COS\_INFF ottimo

N\_INFF 24

ID\_CAR 97

97

▼ edifici\_buttapiatra

ID\_EDIF 97

ALT\_EDIF 10,000

N\_PIANI 3

AREA\_EDIF 369,782

Dst\_INFRA 63,954

Lim\_Infr 100

E\_DEL 01\_01\_2023\RICETTORI\_SS12\foto\97.PNG

FOTO

CE\_ID\_EDIF



COORD\_E 1656810,743

COORD\_N 5022080,639

QUOTA 36,000

TIPOLOGIA Residenziale

STAT\_CONS ottimo

ORIE\_NTO orizzontale

TIP\_INFF legno

COS\_INFF ottimo

N\_INFF 24

ID\_CAR 98

98

▼ edifici\_buttapiatra

ID\_EDIF 98

ALT\_EDIF 9,000

N\_PIANI 3

AREA\_EDIF 373,996

Dst\_INFRA 57,544

Lim\_Infr 100

E\_DEL 01\_01\_2023\RICETTORI\_SS12\foto\98.PNG

CE\_ID\_EDIF

FOTO



COORD\_E 1656815,918

COORD\_N 5022102,099

QUOTA 36,000

TIPOLOGIA Residenziale

STAT\_CONS buono

ORIE\_NTO verticale

TIP\_INFF alluminio

COS\_INFF buono

N\_INFF 15

ID\_CAR 99

99

▼ edifici\_buttapiatra

ID\_EDIF 99

ALT\_EDIF 6,000

N\_PIANI 2

AREA\_EDIF 275,085

Dst\_INFRA 25,582

Lim\_Infr 100

E\_DEL 01\_01\_2023\RICETTORI\_SS12\foto\99.PNG

FOTO



COORD\_E 1656845,612

COORD\_N 5022114,298

QUOTA 36,000

CE\_ID\_EDIF

TIPOLOGIA Residenziale

STAT\_CONS ottimo

ORIE\_NTO orizzontale

TIP\_INFF legno

COS\_INFF ottimo

N\_INFF 16

ID\_CAR 100

100

▼ edifici\_buttapiatra

ID\_EDIF 100

ALT\_EDIF 9,000

N\_PIANI 3

AREA\_EDIF 53,811

Dst\_INFRA 30,932

Lim\_Infr 100

DEL 01\_01\_2023\RICETTORI\_SS12\foto\100.PNG

CE\_ID\_EDIF

FOTO



COORD\_E 1656838,425

COORD\_N 5022142,599

QUOTA 36,000

TIPOLOGIA Residenziale

STAT\_CONS buono

ORIE\_NTO verticale

TIP\_INFF legno

COS\_INFF discreto

N\_INFF 12

ID\_CAR 101

101

▼ edifici\_buttapietra

ID\_EDIF 101

ALT\_EDIF 7,000

N\_PIANI 2

AREA\_EDIF 199,999

Dst\_INFRA 42,360

Lim\_Infr 100

VERSIONE\_DEL 01\_01\_2023\RICETTORI\_SS12\foto\111.PNG

CE\_ID\_EDIF

FOTO



COORD\_E 1656823,335

COORD\_N 5022178,130

QUOTA 36,420

TIPOLOGIA Residenziale

STAT\_CONS ottimo

ORIE\_NTO verticale

TIP\_INFF legno

COS\_INFF ottimo

N\_INFF 15

ID\_CAR 102

102

▼ edifici\_buttapiatra

ID\_EDIF 102

ALT\_EDIF 7,000

N\_PIANI 2

AREA\_EDIF 162,425

Dst\_INFRA 26,326

Lim\_Infr 100

HE\_VERSIONE\_DEL 01\_01\_2023\RICETTORI\_SS12\foto\102.PNG

CE\_ID\_EDIF

FOTO



COORD\_E 1656843,030

COORD\_N 5022141,847

QUOTA 36,000

TIPOLOGIA Residenziale

STAT\_CONS ottimo

ORIE\_NTO verticale

TIP\_INFF legno

COS\_INFF ottimo

N\_INFF 18

ID\_CAR 103

103

▼ edifici\_buttapiatra

ID\_EDIF 103

ALT\_EDIF 9,000

N\_PIANI 3

AREA\_EDIF 295,775

Dst\_INFRA 38,044

Lim\_Infr 100

FILE\_VERSIONE\_DEL 01\_01\_2023\RICETTORI\_SS12\foto\103.PNG

CE\_ID\_EDIF

FOTO



COORD\_E 1656817,896

COORD\_N 5022273,961

QUOTA 37,000



TIPOLOGIA Residenziale

STAT\_CONS buono

ORIE\_NTO verticale

TIP\_INFF legno

COS\_INFF discreto

N\_INFF 12

ID\_CAR 104

104

▼ edifici\_buttapiatra

ID\_EDIF 104

ALT\_EDIF 7,000

N\_PIANI 2

AREA\_EDIF 234,695

Dst\_INFRA 34,599

Lim\_Infr 100

VERSIONE\_DEL 01\_01\_2023\RICETTORI\_SS12\foto\104.PNG

CE\_ID\_EDIF

FOTO



COORD\_E 1656820,149

COORD\_N 5022282,366

QUOTA 37,000

TIPOLOGIA Residenziale

STAT\_CONS buono

ORIE\_NTO verticale

TIP\_INFF legno

COS\_INFF discreto

N\_INFF 24

ID\_CAR 105

105

▼ edifici\_buttapiatra

ID\_EDIF 105

ALT\_EDIF 8,000

N\_PIANI 3

AREA\_EDIF 608,527

Dst\_INFRA 27,225

Lim\_Infr 100

IE\_VERSIONE\_DEL 01\_01\_2023\RICETTORI\_SS12\foto\105.PNG

CE\_ID\_EDIF

FOTO



COORD\_E 1656830,937

COORD\_N 5022247,028

QUOTA 37,000

TIPOLOGIA Residenziale

STAT\_CONS buono

ORIE\_NTO verticale

TIP\_INFF legno

COS\_INFF discreto

N\_INFF 10

ID\_CAR 106

106

▼ edifici\_buttapiatra

ID\_EDIF 106

ALT\_EDIF 7,000

N\_PIANI 2

AREA\_EDIF 57,230

Dst\_INFRA 33,860

Lim\_Infr 100

VERSIONE\_DEL 01\_01\_2023\RICETTORI\_SS12\foto\106.PNG

CE\_ID\_EDIF

FOTO



COORD\_E 1656818,963

COORD\_N 5022298,855

QUOTA 37,000

TIPOLOGIA Residenziale

STAT\_CONS buono

ORIE\_NTO perpendicolare

TIP\_INFF pvc

COS\_INFF buono

N\_INFF 15

ID\_CAR 107

107

▼ edifici\_buttapiatra

ID\_EDIF 107

ALT\_EDIF 8,000

N\_PIANI 2

AREA\_EDIF 206,433

Dst\_INFRA 31,771

Lim\_Infr 100

VERSIONE\_DEL 01\_01\_2023\RICETTORI\_SS12\foto\107.PNG

CE\_ID\_EDIF

FOTO



COORD\_E 1656819,047

COORD\_N 5022307,161

QUOTA 37,000

TIPOLOGIA Residenziale

STAT\_CONS buono

ORIE\_NTO verticale

TIP\_INFF legno

COS\_INFF buono

N\_INFF 12

ID\_CAR 108

108

▼ edifici\_buttapiatra

ID\_EDIF 108

ALT\_EDIF 7,000

N\_PIANI 2

AREA\_EDIF 22,720

Dst\_INFRA 34,112

Lim\_Infr 100

HE\_VERSIONE\_DEL 01\_01\_2023\RICETTORI\_SS12\foto\108.PNG

CE\_ID\_EDIF

FOTO



COORD\_E 1656834,043

COORD\_N 5022152,028

QUOTA 36,000

TIPOLOGIA Residenziale

STAT\_CONS mediocre

ORIE\_NTO perpendicolare

TIP\_INFF legno

COS\_INFF mediocre

N\_INFF 4

ID\_CAR 109

109

▼ edifici\_buttapiatra

ID\_EDIF 109

ALT\_EDIF 5,000

N\_PIANI 1

AREA\_EDIF 94,650

Dst\_INFRA 42,031

Lim\_Infr 100

CHE\_VERSIONE\_DEL 01\_01\_2023\RICETTORI\_SS12\foto\109.PNG

CE\_ID\_EDIF

FOTO



COORD\_E 1656818,868

COORD\_N 5022216,248

QUOTA 36,372

TIPOLOGIA Residenziale

STAT\_CONS ottimo

ORIE\_NTO perpendicolare

TIP\_INFF legno

COS\_INFF discreto

N\_INFF 16

ID\_CAR 110

110

▼ edifici\_buttapiatra

ID\_EDIF 110

ALT\_EDIF 7,000

N\_PIANI 2

AREA\_EDIF 118,239

Dst\_INFRA 13,870

Lim\_Infr 100

STICHE\_VERSIONE\_DEL 01\_01\_2023\RICETTORI\_SS12\foto\110.PNG

CE\_ID\_EDIF

FOTO



COORD\_E 1656846,164

COORD\_N 5022217,637

QUOTA 37,000

TIPOLOGIA Residenziale

STAT\_CONS buono

ORIE\_NTO verticale

TIP\_INFF legno

COS\_INFF discreto

N\_INFF 12

ID\_CAR 111

111

▼ edifici\_buttapiatra

ID\_EDIF 111

ALT\_EDIF 7,000

N\_PIANI 2

AREA\_EDIF 220,685

Dst\_INFRA 97,462

Lim\_Infr 100

CHE\_VERSIONE\_DEL 01\_01\_2023\RICETTORI\_SS12\foto\111.PNG

CE\_ID\_EDIF

FOTO



COORD\_E 1656729,175

COORD\_N 5022527,842



TIPOLOGIA Residenziale

STAT\_CONS ottimo

ORIE\_NTO verticale

TIP\_INFF legno

COS\_INFF ottimo

N\_INFF 16

ID\_CAR 112

112

▼ edifici\_buttapiatra

ID\_EDIF 112

ALT\_EDIF 8,000

N\_PIANI 2

AREA\_EDIF 199,420

Dst\_INFRA 33,538

Lim\_Infr 100

CHE\_VERSIONE\_DEL 01\_01\_2023\RICETTORI\_SS12\foto\112.PNG

CE\_ID\_EDIF

FOTO



COORD\_E 1656796,941

COORD\_N 5022513,074

QUOTA 36,995

TIPOLOGIA Residenziale/Produttivo

STAT\_CONS discreto

ORIE\_NTO perpendicolare

TIP\_INFF misto

COS\_INFF discreto

N\_INFF 10

ID\_CAR 113

113

▼ edifici\_buttapiatra

ID\_EDIF 113

ALT\_EDIF 5,000

N\_PIANI 1

AREA\_EDIF 170,488

Dst\_INFRA 10,399

Lim\_Infr 100

CO SRL\MODIFICHE ACUSTICHE\_VERSIONE\_DEL 01\_01\_2023\RICETTORI\_SS12\foto\113.PNG

FOTO



COORD\_E 1656820,149

COORD\_N 5022518,975

QUOTA 37,000

CE\_ID\_EDIF

TIPOLOGIA Residenziale

STAT\_CONS buono

ORIE\_NTO orizzontale

TIP\_INFF legno

COS\_INFF buono

N\_INFF 18

ID\_CAR 114

114

▼ edifici\_buttapiatra

ID\_EDIF 114

ALT\_EDIF 7,000

N\_PIANI 2

AREA\_EDIF 183,335

Dst\_INFRA 70,227

Lim\_Infr 100

STICHE\_VERSIONE\_DEL 01\_01\_2023\RICETTORI\_SS12\foto\114.PNG

CE\_ID\_EDIF

FOTO



COORD\_E 1656760,171

COORD\_N 5022520,075

QUOTA 36,000

TIPOLOGIA Residenziale

STAT\_CONS ottimo

ORIE\_NTO verticale

TIP\_INFF legno

COS\_INFF discreto

N\_INFF 4

ID\_CAR 115

115

▼ edifici\_buttapiatra

ID\_EDIF 115

ALT\_EDIF 4,000

N\_PIANI 1

AREA\_EDIF 123,791

Dst\_INFRA 38,749

Lim\_Infr 100

CHE\_VERSIONE\_DEL 01\_01\_2023\RICETTORI\_SS12\foto\115.PNG

CE\_ID\_EDIF

FOTO



COORD\_E 1656744,726

COORD\_N 5022638,413

QUOTA 36,000

TIPOLOGIA Uffici  
STAT\_CONS ottimo  
ORIE\_NTO verticale  
TIP\_INFF vetro  
COS\_INFF discreto  
N\_INFF 15

ID\_CAR 116

116

▼ edifici\_buttapiatra

ID\_EDIF 116  
ALT\_EDIF 11,000  
N\_PIANI 3  
AREA\_EDIF 272,716  
Dst\_INFRA 26,873  
Lim\_Infr 100  
CO SRL\MODIFICHE ACUSTICHE\_VERSIONE\_DEL 01\_01\_2023\RICETTORI\_SS12\foto\116.PNG

CE\_ID\_EDIF FOTO



COORD\_E 1656741,264  
COORD\_N 5022766,431  
QUOTA 36,000

TIPOLOGIA Residenziale/Produttivo

STAT\_CONS ottimo

ORIE\_NTO verticale

TIP\_INFF misto

COS\_INFF ottimo

N\_INFF 8

ID\_CAR 117

117

▼ edifici\_buttapiatra

ID\_EDIF 117

ALT\_EDIF 7,000

N\_PIANI 2

AREA\_EDIF 421,587

Dst\_INFRA 85,183

Lim\_Infr 100

CO SRL \MODIFICHE ACUSTICHE\_VERSIONE DEL 01\_01\_2023\RICETTORI\_SS12\foto\118.PNG

CE\_ID\_EDIF FOTO



COORD\_E 1656728,724

COORD\_N 5022563,681

QUOTA 36,000

TIPOLOGIA	Residenziale
STAT_CONS	ottimo
ORIE_NTO	verticale
TIP_INFF	legno
COS_INFF	buono
N_INFF	12
ID_CAR	118

▼ edifici\_buttapiatra

ID_EDIF	118
ALT_EDIF	7,000
N_PIANI	2
AREA_EDIF	542,811
Dst_INFRA	53,803
Lim_Infr	100
STICHE_VERSIONE_DEL 01_01_2023\RICETTORI_SS12\foto\118.PNG	

CE\_ID\_EDIF

FOTO



COORD_E	1656643,733
COORD_N	5022760,741
QUOTA	36,000

TIPOLOGIA Produttivo

STAT\_CONS buono

ORIE\_NTO orizzontale

TIP\_INFF pvc

COS\_INFF buono

N\_INFF 8

ID\_CAR 119

119

▼ edifici\_buttapiatra

ID\_EDIF 119

ALT\_EDIF 3,000

N\_PIANI 1

AREA\_EDIF 328,508

Dst\_INFRA 58,299

Lim\_Infr 100

TICHE\_VERSIONE\_DEL 01\_01\_2023\RICETTORI\_SS12\foto\119.PNG

FOTO



COORD\_E 1656635,820

COORD\_N 5023005,880

QUOTA 37,039

CE\_ID\_EDIF



TIPOLOGIA Culto

STAT\_CONS buono

ORIE\_NTO verticale

TIP\_INFF legno

COS\_INFF discreto

N\_INFF 14

ID\_CAR 120

120

▼ edifici\_buttapiatra

ID\_EDIF 120

ALT\_EDIF 15,000

N\_PIANI 1

AREA\_EDIF 647,158

Dst\_INFRA 35,962

Lim\_Infr 100

NE\_DEL 01\_01\_2023\RICETTORI\_SS12\foto\120.PNG

CE\_ID\_EDIF

FOTO



COORD\_E 1656652,296

COORD\_N 5022885,355

QUOTA 36,000

TIPOLOGIA Residenziale

STAT\_CONS ottimo

ORIE\_NTO verticale

TIP\_INFF pvc

COS\_INFF buono

N\_INFF 14

ID\_CAR 121

121

▼ edifici\_buttapiatra

ID\_EDIF 121

ALT\_EDIF 8,000

N\_PIANI 2

AREA\_EDIF 143,550

Dst\_INFRA 92,928

Lim\_Infr 100

CHE\_VERSIONE\_DEL 01\_01\_2023\RICETTORI\_SS12\foto\121.PNG

CE\_ID\_EDIF

FOTO



COORD\_E 1656668,591

COORD\_N 5023017,143

QUOTA 37,805

TIPOLOGIA Residenziale

STAT\_CONS ottimo

ORIE\_NTO verticale

TIP\_INFF legno

COS\_INFF buono

N\_INFF 17

ID\_CAR 122

122

▼ edifici\_buttapiatra

ID\_EDIF 122

ALT\_EDIF 11,000

N\_PIANI 3

AREA\_EDIF 306,497

Dst\_INFRA 90,234

Lim\_Infr 100

STICHE\_VERSIONE\_DEL 01\_01\_2023\RICETTORI\_SS12\foto\122.PNG

CE\_ID\_EDIF

FOTO



COORD\_E 1656659,191

COORD\_N 5022683,133

QUOTA 36,000

TIPOLOGIA Residenziale

STAT\_CONS buono

ORIE\_NTO verticale

TIP\_INFF legno

COS\_INFF buono

N\_INFF 25

ID\_CAR 123

123

▼ edifici\_buttapiatra

ID\_EDIF 123

ALT\_EDIF 12,000

N\_PIANI 3

AREA\_EDIF 143,849

Dst\_INFRA 41,497

Lim\_Infr 100

FICHE ACUSTICHE\_VERSIONE\_DEL 01\_01\_2023\RICETTORI\_SS12\foto\123.PNG

CE\_ID\_EDIF

FOTO



COORD\_E 1656676,244

COORD\_N 5022732,290

QUOTA 36,000

TIPOLOGIA Residenziale

STAT\_CONS dirupato

ORIE\_NTO dirupato

TIP\_INFF dirupato

COS\_INFF dirupato

N\_INFF 1

ID\_CAR 124

124

▼ edifici\_buttapiatra

ID\_EDIF 124

ALT\_EDIF 3,000

N\_PIANI 1

AREA\_EDIF 346,193

Dst\_INFRA 21,807

Lim\_Infr 100

DDIFICHE ACUSTICHE\_VERSIONE\_DEL 01\_01\_2023\RICETTORI\_SS12\foto\124.PNG

FOTO



CE\_ID\_EDIF

COORD\_E 1656707,135

COORD\_N 5022803,201

QUOTA 36,000

TIPOLOGIA Residenziale

STAT\_CONS ottimo

ORIE\_NTO orizzontale

TIP\_INFF misto

COS\_INFF ottimo

N\_INFF 24

ID\_CAR 125

125

▼ edifici\_buttapiatra

ID\_EDIF 125

ALT\_EDIF 11,000

N\_PIANI 2

AREA\_EDIF 475,371

Dst\_INFRA 59,031

Lim\_Infr 100

IFICHE ACUSTICHE\_VERSIONE\_DEL 01\_01\_2023\RICETTORI\_SS12\foto\125.PNG

CE\_ID\_EDIF

FOTO



COORD\_E 1656688,623

COORD\_N 5022875,286

QUOTA 36,000

TIPOLOGIA Residenziale

STAT\_CONS buono

ORIE\_NTO perpendicolare

TIP\_INFF misto

COS\_INFF buono

N\_INFF 20

ID\_CAR 126

126

▼ edifici\_buttapiatra

ID\_EDIF 126

ALT\_EDIF 11,000

N\_PIANI 3

AREA\_EDIF 175,542

Dst\_INFRA 89,343

Lim\_Infr 100

DDIFICHE ACUSTICHE\_VERSIONE\_DEL 01\_01\_2023\RICETTORI\_SS12\foto\126.PNG

CE\_ID\_EDIF

FOTO



COORD\_E 1656679,901

COORD\_N 5022660,470

QUOTA 36,000

TIPOLOGIA Residenziale

STAT\_CONS dirupato

ORIE\_NTO dirupato

TIP\_INFF NULL

COS\_INFF NULL

N\_INFF NULL

ID\_CAR 127

127

▼ edifici\_buttapiatra

ID\_EDIF 127

ALT\_EDIF 3,000

N\_PIANI 1

AREA\_EDIF 89,390

Dst\_INFRA NULL

Lim\_Infr 100

DEL 01\_01\_2023\RICETTORI\_SS12\foto\127.PNG

CE\_ID\_EDIF

FOTO



COORD\_E 1656701,526

COORD\_N 5022791,356

QUOTA 36,000



COS\_INFF buono

N\_INFF 26

ID\_CAR 128

128

▼ edifici\_buttapietra

ID\_EDIF 128

ALT\_EDIF 11,000

N\_PIANI 3

AREA\_EDIF 162,562

Dst\_INFRA 13,645

Lim\_Infr 100

THE ACUSTICHE\_VERSIONE\_DEL 01\_01\_2023\RICETTORI\_SS12\foto\128.PNG

CE\_ID\_EDIF

FOTO



COORD\_E 1656651,116

COORD\_N 5022852,389

QUOTA 36,000

TIPOLOGIA Uffici

STAT\_CONS buono

ORIE\_NTO perpendicolare

TIP\_INFF misto

COS\_INFF buono

N\_INFF 4

ID\_CAR 129

129

▼ edifici\_buttapiatra

ID\_EDIF 129

ALT\_EDIF 5,000

N\_PIANI 1

AREA\_EDIF 244,733

Dst\_INFRA 6,966

Lim\_Infr 100

CO SRL \MODIFICHE ACUSTICHE VERSIONE DEL 01\_01\_2023\RICETTORI\_SS12\foto\129.PNG

CE\_ID\_EDIF

FOTO



COORD\_E 1656711,063

COORD\_N 5022768,438

QUOTA 36,000

TIP\_INFF misto

COS\_INFF buono

N\_INFF 28

ID\_CAR 130

130

▼ edifici\_buttapiatra

ID\_EDIF 130

ALT\_EDIF 11,000

N\_PIANI 3

AREA\_EDIF 243,022

Dst\_INFRA 44,469

Lim\_Infr 100

THE ACUSTICHE\_VERSIONE\_DEL 01\_01\_2023\RICETTORI\_SS12\foto\130.PNG

CE\_ID\_EDIF

FOTO



COORD\_E 1656695,880

COORD\_N 5022710,267

QUOTA 36,000

TIPOLOGIA Residenziale

STAT\_CONS dirupato

ORIE\_NTO NULL

TIP\_INFF NULL

COS\_INFF NULL

N\_INFF NULL

ID\_CAR 131

131

▼ edifici\_buttapiatra

ID\_EDIF 131

ALT\_EDIF 6,000

N\_PIANI 2

AREA\_EDIF 300,507

Dst\_INFRA 16,643

Lim\_Infr 100

FICHE ACUSTICHE\_VERSIONE\_DEL 01\_01\_2023\RICETTORI\_SS12\foto\131.PNG

CE\_ID\_EDIF

FOTO



COORD\_E 1656653,667

COORD\_N 5022854,442

QUOTA 36,000

TIPOLOGIA Residenziale

STAT\_CONS ottimo

ORIE\_NTO verticale

TIP\_INFF misto

COS\_INFF discreto

N\_INFF 14

ID\_CAR 132

132

▼ edifici\_buttapiatra

ID\_EDIF 132

ALT\_EDIF 8,000

N\_PIANI 2

AREA\_EDIF 206,790

Dst\_INFRA 67,062

Lim\_Infr 100

DIFICHE ACUSTICHE\_VERSIONE\_DEL 01\_01\_2023\RICETTORI\_SS12\foto\132.PNG

CE\_ID\_EDIF

FOTO



COORD\_E 1656654,111

COORD\_N 5022720,702

QUOTA 36,000

TIPOLOGIA Residenziale

STAT\_CONS ottimo

ORIE\_NTO verticale

TIP\_INFF misto

COS\_INFF buono

N\_INFF 20

ID\_CAR 133

133

▼ edifici\_buttapiatra

ID\_EDIF 133

ALT\_EDIF 8,000

N\_PIANI 2

AREA\_EDIF 136,775

Dst\_INFRA 33,695

Lim\_Infr 100

DDIFICHE ACUSTICHE\_VERSIONE\_DEL 01\_01\_2023\RICETTORI\_SS12\foto\133.PNG

CE\_ID\_EDIF

FOTO



COORD\_E 1656726,044

COORD\_N 5022692,085

QUOTA 36,000

TIPOLOGIA Residenziale

STAT\_CONS buono

ORIE\_NTO verticale

TIP\_INFF legno

COS\_INFF discreto

N\_INFF 24

ID\_CAR 134

134

▼ edifici\_buttapiatra

ID\_EDIF 134

ALT\_EDIF 11,000

N\_PIANI 3

AREA\_EDIF 136,360

Dst\_INFRA 42,278

Lim\_Infr 100

DDIFICHE ACUSTICHE\_VERSIONE\_DEL 01\_01\_2023\RICETTORI\_SS12\foto\134.PNG

CE\_ID\_EDIF

FOTO



COORD\_E 1656664,081

COORD\_N 5022755,499

QUOTA 36,000

TIPOLOGIA Residenziale

STAT\_CONS ottimo

ORIE\_NTO verticale

TIP\_INFF legno

COS\_INFF discreto

N\_INFF 17

ID\_CAR 135

135

▼ edifici\_buttapiatra

ID\_EDIF 135

ALT\_EDIF 7,000

N\_PIANI 2

AREA\_EDIF 224,793

Dst\_INFRA 93,060

Lim\_Infr 100

MODIFICHE ACUSTICHE\_VERSIONE\_DEL 01\_01\_2023\RICETTORI\_SS12\foto\135.PNG

CE\_ID\_EDIF

FOTO



COORD\_E 1656645,063

COORD\_N 5022691,053

QUOTA 36,000



TIPOLOGIA Uffici

STAT\_CONS ottimo

ORIE\_NTO perpendicolare

TIP\_INFF legno

COS\_INFF ottimo

N\_INFF 30

ID\_CAR 136

136

▼ edifici\_buttapiatra

ID\_EDIF 136

ALT\_EDIF 11,000

N\_PIANI 3

AREA\_EDIF 205,465

Dst\_INFRA 14,989

Lim\_Infr 100

CHE\_VERSIONE\_DEL 01\_01\_2023\RICETTORI\_SS12\foto\136.PNG

CE\_ID\_EDIF

FOTO



COORD\_E 1656629,007

COORD\_N 5022885,933

QUOTA 36,040

TIPOLOGIA Residenziale

STAT\_CONS ottimo

ORIE\_NTO perpendicolare

TIP\_INFF allumio

COS\_INFF buono

N\_INFF 24

ID\_CAR 137

137

▼ edifici\_buttapiatra

ID\_EDIF 137

ALT\_EDIF 12,000

N\_PIANI 3

AREA\_EDIF 212,360

Dst\_INFRA 8,553

Lim\_Infr 100

MODIFICHE ACUSTICHE\_VERSIONE\_DEL 01\_01\_2023\RICETTORI\_SS12\foto\137.PNG

FOTO



CE\_ID\_EDIF

COORD\_E 1656681,331

COORD\_N 5022813,131

QUOTA 36,592

TIPOLOGIA Residenziale

STAT\_CONS ottimo

ORIE\_NTO verticale

TIP\_INFF misto

COS\_INFF buono

N\_INFF 18

ID\_CAR 138

138

▼ edifici\_buttapiatra

ID\_EDIF 138

ALT\_EDIF 8,000

N\_PIANI 2

AREA\_EDIF 158,804

Dst\_INFRA 22,600

Lim\_Infr 100

ODIFICHE ACUSTICHE\_VERSIONE\_DEL 01\_01\_2023\RICETTORI\_SS12\foto\138.PNG

CE\_ID\_EDIF

FOTO



COORD\_E 1656745,034

COORD\_N 5022683,153

QUOTA 36,000

TIPOLOGIA Residenziale

STAT\_CONS ottimo

ORIE\_NTO verticale

TIP\_INFF legno

COS\_INFF discreto

N\_INFF 22

ID\_CAR 139

139

▼ edifici\_buttapiatra

ID\_EDIF 139

ALT\_EDIF 12,000

N\_PIANI 3

AREA\_EDIF 244,811

Dst\_INFRA 75,076

Lim\_Infr 100

DEL 01\_01\_2023\RICETTORI\_SS12\foto\139.PNG

CE\_ID\_EDIF

FOTO



COORD\_E 1656642,367

COORD\_N 5022728,614

QUOTA 36,000

TIPOLOGIA Residenziale

STAT\_CONS ottimo

ORIE\_NTO verticale

TIP\_INFF legno

COS\_INFF ottimo

N\_INFF 28

ID\_CAR 140

140

▼ edifici\_buttapiatra

ID\_EDIF 140

ALT\_EDIF 7,000

N\_PIANI 2

AREA\_EDIF 220,424

Dst\_INFRA 102,546

Lim\_Infr 100

MODIFICHE ACUSTICHE\_VERSIONE\_DEL 01\_01\_2023\RICETTORI\_SS12\foto\140.PNG

CE\_ID\_EDIF

FOTO



COORD\_E 1656641,271

COORD\_N 5023168,068

QUOTA 38,000

TIPOLOGIA Residenziale

STAT\_CONS buono

ORIE\_NTO verticale

TIP\_INFF legno

COS\_INFF buono

N\_INFF 19

ID\_CAR 141

141

▼ edifici\_buttapiatra

ID\_EDIF 141

ALT\_EDIF 7,000

N\_PIANI 2

AREA\_EDIF 200,095

Dst\_INFRA 39,841

Lim\_Infr 100

ICA\SIGECO SRL\MODIFICHE ACUSTICHE\_VERSIONE\_DEL 01\_01\_2023\RICETTORI\_SS12\foto\141.PNG

CE\_ID\_EDIF

FOTO



COORD\_E 1656456,859

COORD\_N 5023692,048

QUOTA 39,000

TIPOLOGIA Residenziale

STAT\_CONS ottimo

ORIE\_NTO verticale

TIP\_INFF legno

COS\_INFF discreto

N\_INFF 22

ID\_CAR 142

142

▼ edifici\_buttapiatra

ID\_EDIF 142

ALT\_EDIF 12,000

N\_PIANI 3

AREA\_EDIF 243,033

Dst\_INFRA 79,513

Lim\_Infr 100

MODIFICHE ACUSTICHE\_VERSIONE\_DEL 01\_01\_2023\RICETTORI\_SS12\foto\142.PNG

CE\_ID\_EDIF

FOTO



COORD\_E 1656465,571

COORD\_N 5023815,165

QUOTA 40,000

TIPOLOGIA Residenziale

STAT\_CONS ottimo

ORIE\_NTO orizzontale

TIP\_INFF legno

COS\_INFF discreto

N\_INFF 24

ID\_CAR 143

143

▼ edifici\_buttapiatra

ID\_EDIF 143

ALT\_EDIF 8,000

N\_PIANI 2

AREA\_EDIF 314,036

Dst\_INFRA 20,582

Lim\_Infr 100

MODIFICHE ACUSTICHE\_VERSIONE\_DEL 01\_01\_2023\RICETTORI\_SS12\foto\143.PNG

CE\_ID\_EDIF

FOTO



COORD\_E 1656490,065

COORD\_N 5023507,341

QUOTA 39,000



TIPOLOGIA Residenziale

STAT\_CONS ottimo

ORIE\_NTO orizzontale

TIP\_INFF legno

COS\_INFF ottimo

N\_INFF 28

ID\_CAR 144

144

▼ edifici\_buttapiatra

ID\_EDIF 144

ALT\_EDIF 8,000

N\_PIANI 2

AREA\_EDIF 526,213

Dst\_INFRA 38,328

Lim\_Infr 100

MODIFICHE ACUSTICHE\_VERSIONE\_DEL 01\_01\_2023\RICETTORI\_SS12\foto\144.PNG

CE\_ID\_EDIF

FOTO



COORD\_E 1656501,692

COORD\_N 5023507,341

QUOTA 39,000

TIPOLOGIA Residenziale

STAT\_CONS ottimo

ORIE\_NTO verticale

TIP\_INFF legno

COS\_INFF buono

N\_INFF 18

ID\_CAR 145

145

▼ edifici\_buttapiatra

ID\_EDIF 145

ALT\_EDIF 8,000

N\_PIANI 2

AREA\_EDIF 422,003

Dst\_INFRA 76,658

Lim\_Infr 100

MODIFICHE ACUSTICHE\_VERSIONE\_DEL 01\_01\_2023\RICETTORI\_SS12\foto\145.PNG

CE\_ID\_EDIF

FOTO



COORD\_E 1656538,080

COORD\_N 5023515,169

QUOTA 39,000

TIPOLOGIA Residenziale

STAT\_CONS ottimo

ORIE\_NTO orizzontale

TIP\_INFF legno

COS\_INFF ottimo

N\_INFF 20

ID\_CAR 146

146

▼ edifici\_buttapiatra

ID\_EDIF 146

ALT\_EDIF 9,000

N\_PIANI 2

AREA\_EDIF 364,303

Dst\_INFRA 83,728

Lim\_Infr 100

MODIFICHE ACUSTICHE\_VERSIONE\_DEL 01\_01\_2023\RICETTORI\_SS12\foto\146.PNG

CE\_ID\_EDIF

FOTO



COORD\_E 1656557,707

COORD\_N 5023469,401

QUOTA 39,000

TIPOLOGIA Residenziale

STAT\_CONS buono

ORIE\_NTO orizzontale

TIP\_INFF legno

COS\_INFF buono

N\_INFF 30

ID\_CAR 147

147

▼ edifici\_buttapiatra

ID\_EDIF 147

ALT\_EDIF 7,000

N\_PIANI 2

AREA\_EDIF 548,618

Dst\_INFRA 54,285

Lim\_Infr 100

MODIFICHE ACUSTICHE\_VERSIONE\_DEL 01\_01\_2023\RICETTORI\_SS12\foto\147.PNG

CE\_ID\_EDIF

FOTO



COORD\_E 1656521,832

COORD\_N 5023493,334

QUOTA 39,000

TIPOLOGIA Residenziale

STAT\_CONS ottimo

ORIE\_NTO verticale

TIP\_INFF legno

COS\_INFF ottimo

N\_INFF 8

ID\_CAR 148

148

▼ edifici\_buttapiatra

ID\_EDIF 148

ALT\_EDIF 4,000

N\_PIANI 1

AREA\_EDIF 136,793

Dst\_INFRA 3,380

Lim\_Infr 100

MODIFICHE ACUSTICHE\_VERSIONE\_DEL 01\_01\_2023\RICETTORI\_SS12\foto\148.PNG

CE\_ID\_EDIF

FOTO



COORD\_E 1656461,795

COORD\_N 5023521,169

QUOTA 39,000

TIPOLOGIA Residenziale

STAT\_CONS discreto

ORIE\_NTO verticale

TIP\_INFF misto

COS\_INFF buono

N\_INFF 17

ID\_CAR 149

149

▼ edifici\_buttapiatra

ID\_EDIF 149

ALT\_EDIF 12,000

N\_PIANI 3

AREA\_EDIF 135,517

Dst\_INFRA 14,810

Lim\_Infr 100

MODIFICHE ACUSTICHE\_VERSIONE\_DEL 01\_01\_2023\RICETTORI\_SS12\foto\149.PNG

CE\_ID\_EDIF

FOTO



COORD\_E 1656468,774

COORD\_N 5023542,574

QUOTA 39,000

TIPOLOGIA Residenziale

STAT\_CONS ottimo

ORIE\_NTO verticale

TIP\_INFF legno

COS\_INFF buono

N\_INFF 6

ID\_CAR 150

150

▼ edifici\_buttapiatra

ID\_EDIF 150

ALT\_EDIF 4,000

N\_PIANI 1

AREA\_EDIF 147,450

Dst\_INFRA 3,277

Lim\_Infr 100

RL\MODIFICHE ACUSTICHE\_VERSIONE\_DEL 01\_01\_2023\RICETTORI\_SS12\foto\150.PNG

CE\_ID\_EDIF

FOTO



COORD\_E 1656453,161

COORD\_N 5023555,449

QUOTA 39,000

TIPOLOGIA Residenziale

STAT\_CONS ottimo

ORIE\_NTO verticale

TIP\_INFF legno

COS\_INFF buono

N\_INFF 6

ID\_CAR 151

151

▼ edifici\_buttapiatra

ID\_EDIF 151

ALT\_EDIF 4,000

N\_PIANI 1

AREA\_EDIF 206,535

Dst\_INFRA 48,000

Lim\_Infr 100

RL\MODIFICHE ACUSTICHE\_VERSIONE\_DEL 01\_01\_2023\RICETTORI\_SS12\foto\151.PNG

CE\_ID\_EDIF

FOTO



COORD\_E 1656527,591

COORD\_N 5023436,239

QUOTA 39,000



TIPOLOGIA Residenziale

STAT\_CONS discreto

ORIE\_NTO verticale

TIP\_INFF legno

COS\_INFF buono

N\_INFF 7

ID\_CAR 152

152

▼ edifici\_buttapiatra

ID\_EDIF 152

ALT\_EDIF 5,000

N\_PIANI 1

AREA\_EDIF 112,587

Dst\_INFRA 2,790

Lim\_Infr 100

MODIFICHE ACUSTICHE\_VERSIONE\_DEL 01\_01\_2023\RICETTORI\_SS12\foto\152.PNG

CE\_ID\_EDIF

FOTO



COORD\_E 1656465,655

COORD\_N 5023503,668

QUOTA 39,000

TIPOLOGIA Residenziale

STAT\_CONS buono

ORIE\_NTO verticale

TIP\_INFF legno

COS\_INFF buono

N\_INFF 16

ID\_CAR 153

153

▼ edifici\_buttapiatra

ID\_EDIF 153

ALT\_EDIF 7,000

N\_PIANI 2

AREA\_EDIF 162,786

Dst\_INFRA 15,965

Lim\_Infr 100

MODIFICHE ACUSTICHE\_VERSIONE\_DEL 01\_01\_2023\RICETTORI\_SS12\foto\153.PNG

CE\_ID\_EDIF

FOTO



COORD\_E 1656461,350

COORD\_N 5023575,138

QUOTA 39,000

TIPOLOGIA Residenziale

STAT\_CONS ottimo

ORIE\_NTO verticale

TIP\_INFF misto

COS\_INFF ottimo

N\_INFF 15

ID\_CAR 154

154

▼ edifici\_buttapiatra

ID\_EDIF 154

ALT\_EDIF 11,000

N\_PIANI 3

AREA\_EDIF 280,448

Dst\_INFRA 25,253

Lim\_Infr 100

MODIFICHE ACUSTICHE\_VERSIONE\_DEL 01\_01\_2023\RICETTORI\_SS12\foto\154.PNG

CE\_ID\_EDIF

FOTO



COORD\_E 1656505,181

COORD\_N 5023433,059

QUOTA 39,000

TIPOLOGIA Residenziale

STAT\_CONS buono

ORIE\_NTO orizzontale

TIP\_INFF allumio

COS\_INFF buono

N\_INFF 20

ID\_CAR 155

155

▼ edifici\_buttapiatra

ID\_EDIF 155

ALT\_EDIF 8,000

N\_PIANI 2

AREA\_EDIF 214,647

Dst\_INFRA 64,947

Lim\_Infr 100

MODIFICHE ACUSTICHE\_VERSIONE\_DEL 01\_01\_2023\RICETTORI\_SS12\foto\155.PNG

CE\_ID\_EDIF

FOTO



COORD\_E 1656496,009

COORD\_N 5023596,752

QUOTA 39,000

TIPOLOGIA Residenziale

STAT\_CONS buono

ORIE\_NTO verticale

TIP\_INFF legno

COS\_INFF buono

N\_INFF 16

ID\_CAR 156

156

▼ edifici\_buttapietra

ID\_EDIF

156

ALT\_EDIF

6,000

N\_PIANI

2

AREA\_EDIF

280,934

Dst\_INFRA

104,411

Lim\_Infr

100

ICHE ACUSTICHE\_VERSIONE\_DEL 01\_01\_2023\RICETTORI\_SS12\foto\156.PNG

CE\_ID\_EDIF

FOTO



COORD\_E

1656544,640

COORD\_N

5023609,331

QUOTA

39,000

TIPOLOGIA Residenziale

STAT\_CONS buono

ORIE\_NTO perpendicolare

TIP\_INFF pcv

COS\_INFF buono

N\_INFF 20

ID\_CAR 157

157

▼ edifici\_buttapiatra

ID\_EDIF 157

ALT\_EDIF 7,000

N\_PIANI 2

AREA\_EDIF 110,050

Dst\_INFRA 90,678

Lim\_Infr 100

FICHE ACUSTICHE\_VERSIONE\_DEL 01\_01\_2023\RICETTORI\_SS12\foto\157.PNG

CE\_ID\_EDIF

FOTO



COORD\_E 1656645,064

COORD\_N 5023088,537

QUOTA 38,000

TIPOLOGIA Residenziale

STAT\_CONS scadente

ORIE\_NTO verticale

TIP\_INFF legno

COS\_INFF mediocre

N\_INFF 24

ID\_CAR 158

158

▼ edifici\_buttapiatra

ID\_EDIF 158

ALT\_EDIF 7,000

N\_PIANI 2

AREA\_EDIF 245,310

Dst\_INFRA 83,251

Lim\_Infr 100

FICHE ACUSTICHE\_VERSIONE\_DEL 01\_01\_2023\RICETTORI\_SS12\foto\158.PNG

CE\_ID\_EDIF

FOTO



COORD\_E 1656629,032

COORD\_N 5023113,840

QUOTA 38,000

TIPOLOGIA Residenziale

STAT\_CONS discreto

ORIE\_NTO orizzontale

TIP\_INFF legno

COS\_INFF buono

N\_INFF 18

ID\_CAR 159

159

▼ edifici\_buttapiatra

ID\_EDIF 159

ALT\_EDIF 7,000

N\_PIANI 2

AREA\_EDIF 263,898

Dst\_INFRA 28,843

Lim\_Infr 100

ODIFICHE ACUSTICHE\_VERSIONE\_DEL 01\_01\_2023\RICETTORI\_SS12\foto\159.PNG

CE\_ID\_EDIF

FOTO



COORD\_E 1656570,074

COORD\_N 5023148,926

QUOTA 38,000



TIPOLOGIA Residenziale

STAT\_CONS ottimo

ORIE\_NTO verticale

TIP\_INFF legno

COS\_INFF buono

N\_INFF 8

ID\_CAR 160

▼ edifici\_buttapiatra

ID\_EDIF 160

ALT\_EDIF 5,000

N\_PIANI 1

AREA\_EDIF 118,376

Dst\_INFRA 83,210

Lim\_Infr 100

ODIFICHE ACUSTICHE\_VERSIONE\_DEL 01\_01\_2023\RICETTORI\_SS12\foto\160.PNG

CE\_ID\_EDIF

FOTO



COORD\_E 1656636,749

COORD\_N 5023101,069

QUOTA 38,000

TIPOLOGIA Residenziale

STAT\_CONS buono

ORIE\_NTO verticale

TIP\_INFF legno

COS\_INFF discreto

N\_INFF 8

ID\_CAR 161

161

▼ edifici\_buttapiatra

ID\_EDIF 161

ALT\_EDIF 7,000

N\_PIANI 2

AREA\_EDIF 72,335

Dst\_INFRA 29,830

Lim\_Infr 100

.\MODIFICHE ACUSTICHE\_VERSIONE\_DEL 01\_01\_2023\RICETTORI\_SS12\foto\161.PNG

CE\_ID\_EDIF

FOTO



COORD\_E 1656585,117

COORD\_N 5023086,059

QUOTA 38,000

TIPOLOGIA Residenziale

STAT\_CONS ottimo

ORIE\_NTO verticale

TIP\_INFF legno

COS\_INFF ottimo

N\_INFF 12

ID\_CAR 162

162

▼ edifici\_buttapiatra

ID\_EDIF 162

ALT\_EDIF 10,000

N\_PIANI 3

AREA\_EDIF 148,821

Dst\_INFRA 16,615

Lim\_Infr 100

MODIFICHE ACUSTICHE\_VERSIONE\_DEL 01\_01\_2023\RICETTORI\_SS12\foto\162.PNG

CE\_ID\_EDIF

FOTO



COORD\_E 1656556,027

COORD\_N 5023149,845

QUOTA 38,000

TIPOLOGIA Residenziale

STAT\_CONS ottimo

ORIE\_NTO orizzontale

TIP\_INFF legno

COS\_INFF buono

N\_INFF 28

ID\_CAR 163

163

▼ edifici\_buttapiatra

ID\_EDIF 163

ALT\_EDIF 10,000

N\_PIANI 3

AREA\_EDIF 147,506

Dst\_INFRA 28,186

Lim\_Infr 100

RL\MODIFICHE ACUSTICHE\_VERSIONE\_DEL 01\_01\_2023\RICETTORI\_SS12\foto\163.PNG

CE\_ID\_EDIF

FOTO



COORD\_E 1656571,662

COORD\_N 5023138,628

QUOTA 38,000

TIPOLOGIA Residenziale

STAT\_CONS ottimo

ORIE\_NTO verticale

TIP\_INFF legno

COS\_INFF ottimo

N\_INFF 8

ID\_CAR 164

164

▼ edifici\_buttapiatra

ID\_EDIF 164

ALT\_EDIF 6,000

N\_PIANI 2

AREA\_EDIF 191,151

Dst\_INFRA 30,558

Lim\_Infr 100

RL\MODIFICHE ACUSTICHE\_VERSIONE\_DEL 01\_01\_2023\RICETTORI\_SS12\foto\164.PNG

CE\_ID\_EDIF

FOTO



COORD\_E 1656583,544

COORD\_N 5023096,069

QUOTA 38,000

TIPOLOGIA Residenziale

STAT\_CONS ottimo

ORIE\_NTO verticale

TIP\_INFF misto

COS\_INFF ottimo

N\_INFF 8

ID\_CAR 165

165

▼ edifici\_buttapiatra

ID\_EDIF 165

ALT\_EDIF 5,000

N\_PIANI 1

AREA\_EDIF 130,481

Dst\_INFRA 75,939

Lim\_Infr 100

RL\MODIFICHE ACUSTICHE\_VERSIONE\_DEL 01\_01\_2023\RICETTORI\_SS12\foto\165.PNG

CE\_ID\_EDIF

FOTO



COORD\_E 1656633,900

COORD\_N 5023087,959

QUOTA 38,000

TIPOLOGIA Residenziale  
STAT\_CONS ottimo  
ORIE\_NTO verticale  
TIP\_INFF legno  
COS\_INFF discreto  
N\_INFF 14

ID\_CAR 166

166

▼ edifici\_buttapiatra

ID\_EDIF 166

ALT\_EDIF 5,000

N\_PIANI 1

AREA\_EDIF 86,470

Dst\_INFRA 40,065

Lim\_Infr 100

RL\MODIFICHE ACUSTICHE\_VERSIONE\_DEL 01\_01\_2023\RICETTORI\_SS12\foto\166.PNG

CE\_ID\_EDIF

FOTO



COORD\_E 1656586,934

COORD\_N 5023121,198

QUOTA 38,000

TIPOLOGIA Residenziale

STAT\_CONS ottimo

ORIE\_NTO verticale

TIP\_INFF misto

COS\_INFF ottimo

N\_INFF 10

ID\_CAR 167

167

▼ edifici\_buttapiatra

ID\_EDIF 167

ALT\_EDIF 7,000

N\_PIANI 2

AREA\_EDIF 162,712

Dst\_INFRA 49,688

Lim\_Infr 100

RL\MODIFICHE ACUSTICHE\_VERSIONE\_DEL 01\_01\_2023\RICETTORI\_SS12\foto\167.PNG

CE\_ID\_EDIF

FOTO



COORD\_E 1656586,934

COORD\_N 5023261,530

QUOTA 39,000



TIPOLOGIA Residenziale

STAT\_CONS buono

ORIE\_NTO verticale

TIP\_INFF legno

COS\_INFF buono

N\_INFF 12

ID\_CAR 168

168

▼ edifici\_buttapiatra

ID\_EDIF 168

ALT\_EDIF 7,000

N\_PIANI 2

AREA\_EDIF 115,791

Dst\_INFRA 15,315

Lim\_Infr NULL

\_01\_2023\RICETTORI\_SS12\foto\168.PNG

CE\_ID\_EDIF

FOTO



COORD\_E 1656558,122

COORD\_N 5023136,524

QUOTA 38,000

TIPOLOGIA Scuola

STAT\_CONS buono

ORIE\_NTO verticale

TIP\_INFF alluminio

COS\_INFF buono

N\_INFF 36

ID\_CAR 169

169

▼ edifici\_buttapiatra

ID\_EDIF 169

ALT\_EDIF 7,000

N\_PIANI 2

AREA\_EDIF 572,948

Dst\_INFRA 38,547

Lim\_Infr 100

CO SRL \MODIFICHE ACUSTICHE\_VERSIONE\_DEL 01\_01\_2023\RICETTORI\_SS12\foto\169.PNG

CE\_ID\_EDIF

FOTO



COORD\_E 1656600,901

COORD\_N 5023058,427

QUOTA 38,000

TIPOLOGIA Residenziale

STAT\_CONS ottimo

ORIE\_NTO verticale

TIP\_INFF legno

COS\_INFF buono

N\_INFF 12

ID\_CAR 170

170

▼ edifici\_buttapiatra

ID\_EDIF 170

ALT\_EDIF 7,000

N\_PIANI 2

AREA\_EDIF 206,551

Dst\_INFRA 78,448

Lim\_Infr 100

JSTICHE\_VERSIONE\_DEL 01\_01\_2023\RICETTORI\_SS12\foto\170.PNG

CE\_ID\_EDIF

FOTO



COORD\_E 1656596,845

COORD\_N 5023263,855

QUOTA 39,000

TIPOLOGIA Residenziale

STAT\_CONS buono

ORIE\_NTO verticale

TIP\_INFF legno

COS\_INFF buono

N\_INFF 14

ID\_CAR 171

171

▼ edifici\_buttapiatra

ID\_EDIF 171

ALT\_EDIF 5,000

N\_PIANI 1

AREA\_EDIF 301,748

Dst\_INFRA 104,255

Lim\_Infr 100

JSTICHE\_VERSIONE\_DEL 01\_01\_2023\RICETTORI\_SS12\foto\171.PNG

CE\_ID\_EDIF

FOTO



COORD\_E 1656592,651

COORD\_N 5023398,713

QUOTA 38,987

TIPOLOGIA Residenziale

STAT\_CONS buono

ORIE\_NTO verticale

TIP\_INFF allumio

COS\_INFF buono

N\_INFF 12

ID\_CAR 172

172

▼ edifici\_buttapiatra

ID\_EDIF 172

ALT\_EDIF 5,000

N\_PIANI 1

AREA\_EDIF 203,908

Dst\_INFRA 52,601

Lim\_Infr 100

CHE\_VERSIONE\_DEL 01\_01\_2023\RICETTORI\_SS12\foto\172.PNG

CE\_ID\_EDIF

FOTO



COORD\_E 1656548,474

COORD\_N 5023363,857

QUOTA 39,000

TIPOLOGIA Residenziale

STAT\_CONS discreto

ORIE\_NTO orizzontale

TIP\_INFF legno

COS\_INFF discreto

N\_INFF 25

ID\_CAR 173

173

▼ edifici\_buttapiatra

ID\_EDIF 173

ALT\_EDIF 11,000

N\_PIANI 3

AREA\_EDIF 336,277

Dst\_INFRA 111,376

Lim\_Infr 100

TICHE\_VERSIONE\_DEL 01\_01\_2023\RICETTORI\_SS12\foto\173.PNG

CE\_ID\_EDIF

FOTO



COORD\_E 1656614,149

COORD\_N 5023339,186

QUOTA 39,000

TIPOLOGIA Residenziale

STAT\_CONS ottimo

ORIE\_NTO verticale

TIP\_INFF misto

COS\_INFF ottimo

N\_INFF 15

ID\_CAR 174

174

▼ edifici\_buttapiatra

ID\_EDIF 174

ALT\_EDIF 7,000

N\_PIANI 2

AREA\_EDIF 597,682

Dst\_INFRA 26,989

Lim\_Infr 100

CHE\_VERSIONE\_DEL 01\_01\_2023\RICETTORI\_SS12\foto\174.PNG

CE\_ID\_EDIF

FOTO



COORD\_E 1656515,236

COORD\_N 5023375,938

QUOTA 39,000

TIPOLOGIA Residenziale

STAT\_CONS ottimo

ORIE\_NTO verticale

TIP\_INFF legno

COS\_INFF buono

N\_INFF 18

ID\_CAR 175

175

▼ edifici\_buttapiatra

ID\_EDIF 175

ALT\_EDIF 11,000

N\_PIANI 3

AREA\_EDIF 261,943

Dst\_INFRA 8,608

Lim\_Infr 100

CHE\_VERSIONE\_DEL 01\_01\_2023\RICETTORI\_SS12\foto\175.PNG

CE\_ID\_EDIF

FOTO



COORD\_E 1656514,026

COORD\_N 5023314,757

QUOTA 39,000



TIPOLOGIA Residenziale

STAT\_CONS scadente

ORIE\_NTO perpendicolare

TIP\_INFF legno

COS\_INFF mediocre

N\_INFF 10

ID\_CAR 176

176

▼ edifici\_buttapiatra

ID\_EDIF 176

ALT\_EDIF 7,000

N\_PIANI 2

AREA\_EDIF 158,186

Dst\_INFRA 18,461

Lim\_Infr 100

E\_VERSIONE\_DEL 01\_01\_2023\RICETTORI\_SS12\foto\176.PNG

CE\_ID\_EDIF

FOTO



COORD\_E 1656517,714

COORD\_N 5023346,208

QUOTA 39,000

TIPOLOGIA Residenziale

STAT\_CONS ottimo

ORIE\_NTO orizzontale

TIP\_INFF legno

COS\_INFF buono

N\_INFF 9

ID\_CAR 177

177

▼ edifici\_buttapiatra

ID\_EDIF 177

ALT\_EDIF 5,000

N\_PIANI 1

AREA\_EDIF 208,809

Dst\_INFRA 8,064

Lim\_Infr 100

E\_VERSIONE\_DEL 01\_01\_2023\RICETTORI\_SS12\foto\177.PNG

CE\_ID\_EDIF

FOTO



COORD\_E 1656519,621

COORD\_N 5023286,094

QUOTA 39,000

TIPOLOGIA Residenziale

STAT\_CONS buono

ORIE\_NTO orizzontale

TIP\_INFF legno

COS\_INFF buono

N\_INFF 38

ID\_CAR 178

178

▼ edifici\_buttapietra

ID\_EDIF 178

ALT\_EDIF 11,000

N\_PIANI 3

AREA\_EDIF 89,008

Dst\_INFRA 64,951

Lim\_Infr 100

IONE\_DEL 01\_01\_2023\RICETTORI\_SS12\foto\178.PNG

CE\_ID\_EDIF

FOTO



COORD\_E 1656578,917

COORD\_N 5023279,984

QUOTA 39,000

TIPOLOGIA Residenziale

STAT\_CONS buono

ORIE\_NTO orizzontale

TIP\_INFF legno

COS\_INFF buono

N\_INFF 24

ID\_CAR 179

179

▼ edifici\_buttapiatra

ID\_EDIF 179

ALT\_EDIF 7,000

N\_PIANI 2

AREA\_EDIF 242,937

Dst\_INFRA 34,531

Lim\_Infr 100

VERSIONE\_DEL 01\_01\_2023\RICETTORI\_SS12\foto\179.PNG

CE\_ID\_EDIF

FOTO



COORD\_E 1656545,841

COORD\_N 5023291,169

QUOTA 39,000

TIPOLOGIA Residenziale

STAT\_CONS ottimo

ORIE\_NTO verticale

TIP\_INFF misto

COS\_INFF discreto

N\_INFF 15

ID\_CAR 180

180

▼ edifici\_buttapiatra

ID\_EDIF 180

ALT\_EDIF 12,000

N\_PIANI 3

AREA\_EDIF 198,938

Dst\_INFRA 5,968

Lim\_Infr 100

IE\_DEL 01\_01\_2023\RICETTORI\_SS12\foto\180.PNG

CE\_ID\_EDIF

FOTO



COORD\_E 1656488,653

COORD\_N 5023421,189

QUOTA 39,000

TIPOLOGIA Residenziale

STAT\_CONS ottimo

ORIE\_NTO verticale

TIP\_INFF misto

COS\_INFF scadente

N\_INFF 6

ID\_CAR 181

181

▼ edifici\_buttapiatra

ID\_EDIF 181

ALT\_EDIF 10,000

N\_PIANI 4

AREA\_EDIF 206,964

Dst\_INFRA 60,593

Lim\_Infr 100

ONE\_DEL 01\_01\_2023\RICETTORI\_SS12\foto\181.PNG

CE\_ID\_EDIF

FOTO



COORD\_E 1656542,168

COORD\_N 5023429,075

QUOTA 39,000

TIPOLOGIA Residenziale/Produttivo

STAT\_CONS buono

ORIE\_NTO perpendicolare

TIP\_INFF misto

COS\_INFF discreto

N\_INFF 8

ID\_CAR 182

182

▼ edifici\_buttapiatra

ID\_EDIF 182

ALT\_EDIF 8,000

N\_PIANI 2

AREA\_EDIF 121,168

Dst\_INFRA 6,386

Lim\_Infr 100

SRL\MODIFICHE ACUSTICHE\_VERSIONE\_DEL 01\_01\_2023\RICETTORI\_SS12\foto\182.PNG

CE\_ID\_EDIF

FOTO



COORD\_E 1656531,355

COORD\_N 5023225,135

QUOTA 39,000

TIPOLOGIA Residenziale

STAT\_CONS buono

ORIE\_NTO verticale

TIP\_INFF legno

COS\_INFF buono

N\_INFF 9

ID\_CAR 183

183

▼ edifici\_buttapiatra

ID\_EDIF 183

ALT\_EDIF 7,000

N\_PIANI 2

AREA\_EDIF 121,641

Dst\_INFRA 90,604

Lim\_Infr 100

ONE\_DEL 01\_01\_2023\RICETTORI\_SS12\foto\183.PNG

CE\_ID\_EDIF

FOTO



COORD\_E 1656600,168

COORD\_N 5023305,234

QUOTA 39,000



TIPOLOGIA Residenziale

STAT\_CONS discreto

ORIE\_NTO perpendicolare

TIP\_INFF pvc

COS\_INFF buono

N\_INFF 4

ID\_CAR 184

184

▼ edifici\_buttapiatra

ID\_EDIF 184

ALT\_EDIF 9,000

N\_PIANI 3

AREA\_EDIF 384,353

Dst\_INFRA 29,911

Lim\_Infr 100

ONE\_DEL 01\_01\_2023\RICETTORI\_SS12\foto\184.PNG

CE\_ID\_EDIF

FOTO



COORD\_E 1656528,252

COORD\_N 5023351,160

QUOTA 39,000

TIPOLOGIA Residenziale

STAT\_CONS discreto

ORIE\_NTO perpendicolare

TIP\_INFF legno

COS\_INFF buono

N\_INFF 13

ID\_CAR 185

185

▼ edifici\_buttapiatra

ID\_EDIF 185

ALT\_EDIF 6,000

N\_PIANI 2

AREA\_EDIF 124,458

Dst\_INFRA 105,408

Lim\_Infr 100

VERSIONE\_DEL 01\_01\_2023\RICETTORI\_SS12\foto\185.PNG

CE\_ID\_EDIF

FOTO



COORD\_E 1656617,186

COORD\_N 5023297,342

QUOTA 39,000

TIPOLOGIA Residenziale/Produttivo

STAT\_CONS buono

ORIE\_NTO verticale

TIP\_INFF misto

COS\_INFF buono

N\_INFF 5

ID\_CAR 186

186

▼ edifici\_buttapietra

ID\_EDIF 186

ALT\_EDIF 7,000

N\_PIANI 3

AREA\_EDIF 185,456

Dst\_INFRA 17,156

Lim\_Infr 100

CO SRL \MODIFICHE ACUSTICHE\_VERSIONE\_DEL 01\_01\_2023\RICETTORI\_SS12\foto\186.PNG

CE\_ID\_EDIF

FOTO



COORD\_E 1656519,653

COORD\_N 5023329,359

QUOTA 39,000

TIPOLOGIA Residenziale

STAT\_CONS discreto

ORIE\_NTO verticale

TIP\_INFF pvc

COS\_INFF buono

N\_INFF 12

ID\_CAR 187

187

▼ edifici\_buttapiatra

ID\_EDIF 187

ALT\_EDIF 10,000

N\_PIANI 3

AREA\_EDIF 230,671

Dst\_INFRA 98,957

Lim\_Infr 100

TICHE\_VERSIONE\_DEL 01\_01\_2023\RICETTORI\_SS12\foto\187.PNG

CE\_ID\_EDIF

FOTO



COORD\_E 1656581,990

COORD\_N 5023422,704

QUOTA 39,000

TIPOLOGIA Residenziale

STAT\_CONS discreto

ORIE\_NTO verticale

TIP\_INFF legno

COS\_INFF buono

N\_INFF 12

ID\_CAR 188

188

▼ edifici\_buttapiatra

ID\_EDIF 188

ALT\_EDIF 7,000

N\_PIANI 2

AREA\_EDIF 509,805

Dst\_INFRA 25,201

Lim\_Infr 100

HE\_VERSIONE\_DEL 01\_01\_2023\RICETTORI\_SS12\foto\188.PNG

CE\_ID\_EDIF

FOTO



COORD\_E 1656512,084

COORD\_N 5023404,106

QUOTA 39,000

TIPOLOGIA Residenziale

STAT\_CONS buono

ORIE\_NTO verticale

TIP\_INFF pvc

COS\_INFF discreto

N\_INFF 15

ID\_CAR 190

190

▼ edifici\_buttapiatra

ID\_EDIF 190

ALT\_EDIF 10,000

N\_PIANI 4

AREA\_EDIF 174,620

Dst\_INFRA 52,353

Lim\_Infr 100

CHE\_VERSIONE\_DEL 01\_01\_2023\RICETTORI\_SS12\foto\15.PNG

CE\_ID\_EDIF

FOTO



COORD\_E 1656567,030

COORD\_N 5023277,888

QUOTA 39,000

TIPOLOGIA Residenziale

STAT\_CONS buono

ORIE\_NTO verticale

TIP\_INFF pvc

COS\_INFF discreto

N\_INFF 15

ID\_CAR 190

190

▼ edifici\_buttapiatra

ID\_EDIF 190

ALT\_EDIF 10,000

N\_PIANI 4

AREA\_EDIF 174,620

Dst\_INFRA 52,353

Lim\_Infr 100

STICHE\_VERSIONE\_DEL 01\_01\_2023\RICETTORI\_SS12\foto\15.PNG

CE\_ID\_EDIF

FOTO



COORD\_E 1656567,030

COORD\_N 5023277,888

QUOTA 39,000

TIPOLOGIA Produttivo

STAT\_CONS mediocre

ORIE\_NTO orizzontale

TIP\_INFF pvc

COS\_INFF ottimo

N\_INFF 5

ID\_CAR 191

191

▼ edifici\_buttapiatra

ID\_EDIF 191

ALT\_EDIF 7,000

N\_PIANI 2

AREA\_EDIF 215,610

Dst\_INFRA 26,469

Lim\_Infr 100

STICHE\_VERSIONE\_DEL 01\_01\_2023\RICETTORI\_SS12\foto\191.PNG

CE\_ID\_EDIF

FOTO



COORD\_E 1656547,816

COORD\_N 5023242,228

QUOTA 39,000



TIPOLOGIA Residenziale

STAT\_CONS buono

ORIE\_NTO orizzontale

TIP\_INFF legno

COS\_INFF buono

N\_INFF 20

ID\_CAR 192

192

▼ edifici\_buttapiatra

ID\_EDIF 192

ALT\_EDIF 7,000

N\_PIANI 2

AREA\_EDIF 220,884

Dst\_INFRA 13,358

Lim\_Infr 100

FICHE ACUSTICHE\_VERSIONE\_DEL 01\_01\_2023\RICETTORI\_SS12\foto\192.PNG

CE\_ID\_EDIF

FOTO



COORD\_E 1656629,770

COORD\_N 5023032,106

QUOTA 38,000

TIPOLOGIA Residenziale

STAT\_CONS buono

ORIE\_NTO verticalke

TIP\_INFF legno

COS\_INFF buono

N\_INFF 18

ID\_CAR 193

193

▼ edifici\_buttapiatra

ID\_EDIF 193

ALT\_EDIF 7,000

N\_PIANI 1

AREA\_EDIF 460,534

Dst\_INFRA 92,638

Lim\_Infr 100

ODIFICHE ACUSTICHE\_VERSIONE\_DEL 01\_01\_2023\RICETTORI\_SS12\foto\193.PNG

CE\_ID\_EDIF

FOTO



COORD\_E 1656629,770

COORD\_N 5023176,631

QUOTA 38,000

TIPOLOGIA Residenziale

STAT\_CONS buono

ORIE\_NTO verticale

TIP\_INFF misto

COS\_INFF buono

N\_INFF 15

ID\_CAR 194

194

▼ edifici\_buttapiatra

ID\_EDIF 194

ALT\_EDIF 8,000

N\_PIANI 2

AREA\_EDIF 151,319

Dst\_INFRA 42,278

Lim\_Infr 100

USTICHE\_VERSIONE\_DEL 01\_01\_2023\RICETTORI\_SS12\foto\194.PNG

CE\_ID\_EDIF

FOTO



COORD\_E 1656895,193

COORD\_N 5021493,931

QUOTA 34,853

TIPOLOGIA Produttivo

STAT\_CONS ottimo

ORIE\_NTO orizzontale

TIP\_INFF pvc

COS\_INFF discreto

N\_INFF 6

ID\_CAR 195

195

▼ edifici\_buttapiatra

ID\_EDIF 195

ALT\_EDIF 6,000

N\_PIANI 1

AREA\_EDIF 442,046

Dst\_INFRA 70,040

Lim\_Infr 100

CHE ACUSTICHE\_VERSIONE\_DEL 01\_01\_2023\RICETTORI\_SS12\foto\195.PNG

CE\_ID\_EDIF

FOTO



COORD\_E 1657009,454

COORD\_N 5021469,638

QUOTA 34,000

TIPOLOGIA	Produttivo
STAT_CONS	ottimo
ORIE_NTO	orizzontale
TIP_INFF	pvc
COS_INFF	discreto
N_INFF	6

ID\_CAR 195

195

▼ edifici\_buttapiatra

ID_EDIF	195
ALT_EDIF	6,000
N_PIANI	1
AREA_EDIF	442,046
Dst_INFRA	70,040
Lim_Infr	100
CUSTICHE_VERSIONE_DEL	01_01_2023\RICETTORI_SS12\foto\195.PNG

CE\_ID\_EDIF

FOTO



COORD_E	1657009,454
COORD_N	5021469,638
QUOTA	34,000

TIPOLOGIA Residenziale

STAT\_CONS scadente

ORIE\_NTO orizzontale

TIP\_INFF legno

COS\_INFF fatiscante

N\_INFF 4

ID\_CAR 197

197

▼ edifici\_buttapiatra

ID\_EDIF 197

ALT\_EDIF 5,000

N\_PIANI 1

AREA\_EDIF 221,542

Dst\_INFRA 49,533

Lim\_Infr 100

ACUSTICHE\_VERSIONE\_DEL 01\_01\_2023\RICETTORI\_SS12\foto\197.PNG

CE\_ID\_EDIF

FOTO



COORD\_E 1656886,832

COORD\_N 5021506,630

QUOTA 34,853

TIPOLOGIA Residenziale

STAT\_CONS buono

ORIE\_NTO verticale

TIP\_INFF misto

COS\_INFF buono

N\_INFF 18

ID\_CAR 198

198

▼ edifici\_buttapiatra

ID\_EDIF 198

ALT\_EDIF 10,000

N\_PIANI 3

AREA\_EDIF 183,263

Dst\_INFRA 18,934

Lim\_Infr 100

ACUSTICHE\_VERSIONE\_DEL 01\_01\_2023\RICETTORI\_SS12\foto\198.PNG

CE\_ID\_EDIF

FOTO



COORD\_E 1656832,402

COORD\_N 5022579,864

QUOTA 36,246

TIPOLOGIA Residenziale

STAT\_CONS buono

ORIE\_NTO verticale

TIP\_INFF legno

COS\_INFF buono

N\_INFF 14

ID\_CAR 199

199

▼ edifici\_buttapiatra

ID\_EDIF 199

ALT\_EDIF 7,000

N\_PIANI 2

AREA\_EDIF 184,970

Dst\_INFRA 27,968

Lim\_Infr 100

HE ACUSTICHE\_VERSIONE\_DEL 01\_01\_2023\RICETTORI\_SS12\foto\199.PNG

CE\_ID\_EDIF

FOTO



COORD\_E 1656775,136

COORD\_N 5022600,562

QUOTA 36,589



TIPOLOGIA Residenziale

STAT\_CONS ottimo

ORIE\_NTO verticalee

TIP\_INFF alluminio

COS\_INFF discreto

N\_INFF 9

ID\_CAR 200

200

▼ edifici\_buttapiatra

ID\_EDIF 200

ALT\_EDIF 4,000

N\_PIANI 1

AREA\_EDIF 116,783

Dst\_INFRA 18,085

Lim\_Infr 100

ICHE ACUSTICHE\_VERSIONE\_DEL 01\_01\_2023\RICETTORI\_SS12\foto\200.PNG

CE\_ID\_EDIF

FOTO



COORD\_E 1656768,905

COORD\_N 5022644,061

QUOTA 36,663

TIPOLOGIA Residenziale

STAT\_CONS buono

ORIE\_NTO verticale

TIP\_INFF legno

COS\_INFF discreto

N\_INFF 26

ID\_CAR 201

201

▼ edifici\_buttapiatra

ID\_EDIF 201

ALT\_EDIF 8,000

N\_PIANI 2

AREA\_EDIF 327,229

Dst\_INFRA 95,152

Lim\_Infr 100

HE ACUSTICHE\_VERSIONE\_DEL 01\_01\_2023\RICETTORI\_SS12\foto\201.PNG

CE\_ID\_EDIF

FOTO



COORD\_E 1656916,198

COORD\_N 5022566,117

QUOTA 35,492

TIPOLOGIA Residenziale

STAT\_CONS ottimo

ORIE\_NTO verticale

TIP\_INFF alluminio

COS\_INFF buono

N\_INFF 12

ID\_CAR 202

202

▼ edifici\_buttapiatra

ID\_EDIF 202

ALT\_EDIF 6,000

N\_PIANI 2

AREA\_EDIF 193,135

Dst\_INFRA 32,349

Lim\_Infr 100

ICHE ACUSTICHE\_VERSIONE\_DEL 01\_01\_2023\RICETTORI\_SS12\foto\202.PNG

FOTO



COORD\_E 1656769,420

COORD\_N 5022604,388

QUOTA 36,631

CE\_ID\_EDIF

TIPOLOGIA Residenziale

STAT\_CONS Ottimo

ORIE\_NTO Orizzontale

TIP\_INFF pvc

COS\_INFF ottimo

N\_INFF 30

ID\_CAR 203

203

▼ edifici\_buttapiatra

ID\_EDIF 203

ALT\_EDIF 7,000

N\_PIANI 2

AREA\_EDIF 304,314

Dst\_INFRA 54,213

Lim\_Infr 100

HE ACUSTICHE\_VERSIONE\_DEL 01\_01\_2023\RICETTORI\_SS12\foto\203.PNG

CE\_ID\_EDIF

FOTO



COORD\_E 1656737,471

COORD\_N 5022624,993

QUOTA 36,000

TIPOLOGIA Residenziale

STAT\_CONS ottimo

ORIE\_NTO verticale

TIP\_INFF pvc

COS\_INFF ottimo

N\_INFF 40

ID\_CAR 204

204

▼ edifici\_buttapiatra

ID\_EDIF 204

ALT\_EDIF 10,000

N\_PIANI 3

AREA\_EDIF 469,165

Dst\_INFRA 89,755

Lim\_Infr 100

HE ACUSTICHE\_VERSIONE\_DEL 01\_01\_2023\RICETTORI\_SS12\foto\204.PNG

CE\_ID\_EDIF

FOTO



COORD\_E 1656868,161

COORD\_N 5022685,445

QUOTA 36,000

TIPOLOGIA Residenziale/Produttivo

STAT\_CONS discreto

ORIE\_NTO verticale

TIP\_INFF lagno

COS\_INFF sufficiente

N\_INFF 18

ID\_CAR 205

205

▼ edifici\_buttapiatra

ID\_EDIF 205

ALT\_EDIF 12,000

N\_PIANI 3

AREA\_EDIF 335,435

Dst\_INFRA 26,207

Lim\_Infr 100

CO SRL\MODIFICHE ACUSTICHE\_VERSIONE\_DEL 01\_01\_2023\RICETTORI\_SS12\foto\205.PNG

FOTO

CE\_ID\_EDIF



COORD\_E 1656811,974

COORD\_N 5022653,579

QUOTA 36,000

TIPOLOGIA Residenziale

STAT\_CONS ottimo

ORIE\_NTO orizzontale

TIP\_INFF legno

COS\_INFF ottima

N\_INFF 34

ID\_CAR 206

206

▼ edifici\_buttapiatra

ID\_EDIF 206

ALT\_EDIF 10,000

N\_PIANI 3

AREA\_EDIF 422,854

Dst\_INFRA 94,761

Lim\_Infr 100

HE ACUSTICHE\_VERSIONE\_DEL 01\_01\_2023\RICETTORI\_SS12\foto\206.PNG

CE\_ID\_EDIF

FOTO



COORD\_E 1656783,832

COORD\_N 5022825,149

QUOTA 36,000

TIPOLOGIA Residenziale

STAT\_CONS sufficiente

ORIE\_NTO verticale

TIP\_INFF legno

COS\_INFF sufficiente

N\_INFF 15

ID\_CAR 207

207

▼ edifici\_buttapiatra

ID\_EDIF 207

ALT\_EDIF 11,000

N\_PIANI 3

AREA\_EDIF 164,261

Dst\_INFRA 45,798

Lim\_Infr 100

DDIFICHE ACUSTICHE\_VERSIONE\_DEL 01\_01\_2023\RICETTORI\_SS12\foto\207.PNG

CE\_ID\_EDIF

FOTO



COORD\_E 1656823,737

COORD\_N 5022676,782

QUOTA 36,000



TIPOLOGIA Residenziale

STAT\_CONS ottimo

ORIE\_NTO verticale

TIP\_INFF pvc

COS\_INFF disceto

N\_INFF 28

ID\_CAR 208

208

▼ edifici\_buttapiatra

ID\_EDIF 208

ALT\_EDIF 10,000

N\_PIANI 3

AREA\_EDIF 259,123

Dst\_INFRA 70,305

Lim\_Infr 100

MODIFICHE ACUSTICHE\_VERSIONE\_DEL 01\_01\_2023\RICETTORI\_SS12\foto\208.PNG

CE\_ID\_EDIF

FOTO



COORD\_E 1656859,961

COORD\_N 5022654,516

QUOTA 36,000

TIPOLOGIA Residenziale

STAT\_CONS ottimo

ORIE\_NTO orizzontale

TIP\_INFF legno

COS\_INFF ottima

N\_INFF 50

ID\_CAR 209

209

▼ edifici\_buttapiatra

ID\_EDIF 209

ALT\_EDIF 13,000

N\_PIANI 4

AREA\_EDIF 265,440

Dst\_INFRA 77,072

Lim\_Infr 100

MODIFICHE ACUSTICHE\_VERSIONE\_DEL 01\_01\_2023\RICETTORI\_SS12\foto\209.PNG

CE\_ID\_EDIF

FOTO



COORD\_E 1656861,455

COORD\_N 5022667,915

QUOTA 35,916

TIPOLOGIA Residenziale

STAT\_CONS ottimo

ORIE\_NTO verticale

TIP\_INFF alluminio

COS\_INFF ottima

N\_INFF 16

ID\_CAR 210

210

▼ edifici\_buttapiatra

ID\_EDIF 210

ALT\_EDIF 8,000

N\_PIANI 2

AREA\_EDIF 146,366

Dst\_INFRA 59,503

Lim\_Infr 100

DDIFICHE ACUSTICHE\_VERSIONE\_DEL 01\_01\_2023\RICETTORI\_SS12\foto\210.PNG

CE\_ID\_EDIF

FOTO



COORD\_E 1656804,644

COORD\_N 5022741,927

QUOTA 36,000

TIPOLOGIA Scuola

STAT\_CONS ottimo

ORIE\_NTO orizzontale

TIP\_INFF alluminio

COS\_INFF discreta

N\_INFF 38

ID\_CAR 211

211

▼ edifici\_buttapiatra

ID\_EDIF 211

ALT\_EDIF 6,000

N\_PIANI 1

AREA\_EDIF 1466,246

Dst\_INFRA 148,365

Lim\_Infr 100

CO SRL \MODIFICHE ACUSTICHE\_VERSIONE\_DEL 01\_01\_2023\RICETTORI\_SS12\foto\211.PNG

FOTO



COORD\_E 1656887,699

COORD\_N 5022773,972

QUOTA 36,309

CE\_ID\_EDIF

TIPOLOGIA Residenziale/produttivo

STAT\_CONS ottimo

ORIE\_NTO orizzontale

TIP\_INFF pvc

COS\_INFF ottimo

N\_INFF 23

ID\_CAR 212

212

▼ edifici\_buttapiatra

ID\_EDIF 212

ALT\_EDIF 10,000

N\_PIANI 3

AREA\_EDIF 245,888

Dst\_INFRA 27,680

Lim\_Infr 100

CO SRL \MODIFICHE ACUSTICHE\_VERSIONE\_DEL 01\_01\_2023\RICETTORI\_SS12\foto\212.PNG

CE\_ID\_EDIF

FOTO



COORD\_E 1656789,224

COORD\_N 5022703,115

QUOTA 36,119

TIPOLOGIA Residenziale/Produttivo

STAT\_CONS ottimo

ORIE\_NTO verticale

TIP\_INFF legno

COS\_INFF ottimo

N\_INFF 24

ID\_CAR 213

213

▼ edifici\_buttapiatra

ID\_EDIF 213

ALT\_EDIF 10,000

N\_PIANI 3

AREA\_EDIF 166,094

Dst\_INFRA 40,382

Lim\_Infr 100

CO SRL\MODIFICHE ACUSTICHE\_VERSIONE\_DEL 01\_01\_2023\RICETTORI\_SS12\foto\213.PNG

CE\_ID\_EDIF

FOTO



COORD\_E 1656783,270

COORD\_N 5022737,316

QUOTA 36,000

TIPOLOGIA Residenziale

STAT\_CONS ottimo

ORIE\_NTO verticale

TIP\_INFF alluminio

COS\_INFF disceto

N\_INFF 18

ID\_CAR 214

214

▼ edifici\_buttapiatra

ID\_EDIF 214

ALT\_EDIF 8,000

N\_PIANI 2

AREA\_EDIF 203,085

Dst\_INFRA 22,476

Lim\_Infr 100

SRL\MODIFICHE ACUSTICHE\_VERSIONE\_DEL 01\_01\_2023\RICETTORI\_SS12\foto\214.PNG

CE\_ID\_EDIF

FOTO



COORD\_E 1656754,830

COORD\_N 5022661,853

QUOTA 36,000

TIPOLOGIA Residenziale/Produttivo

STAT\_CONS ottimo

ORIE\_NTO orizzontale

TIP\_INFF alluminio

COS\_INFF discreto

N\_INFF 24

ID\_CAR 215

215

▼ edifici\_buttapiatra

ID\_EDIF 215

ALT\_EDIF 8,000

N\_PIANI 2

AREA\_EDIF 239,224

Dst\_INFRA 41,507

Lim\_Infr 100

CO SRL\MODIFICHE ACUSTICHE\_VERSIONE\_DEL 01\_01\_2023\RICETTORI\_SS12\foto\215.PNG

CE\_ID\_EDIF

FOTO



COORD\_E 1656817,306

COORD\_N 5022639,361

QUOTA 36,000



TIPOLOGIA Residenziale

STAT\_CONS ottimo

ORIE\_NTO verticale

TIP\_INFF legno

COS\_INFF ottimo

N\_INFF NULL

ID\_CAR 216

216

▼ edifici\_buttapiatra

ID\_EDIF 216

ALT\_EDIF 4,000

N\_PIANI 1

AREA\_EDIF 132,949

Dst\_INFRA 30,040

Lim\_Infr 100

CO SRL\MODIFICHE ACUSTICHE\_VERSIONE\_DEL 01\_01\_2023\RICETTORI\_SS12\foto\216.PNG

CE\_ID\_EDIF

FOTO



COORD\_E 1656750,279

COORD\_N 5022654,103

QUOTA 36,663

TIPOLOGIA Uffici  
STAT\_CONS ottimo  
ORIE\_NTO orizzontale  
TIP\_INFF alluminio  
COS\_INFF ottimo  
N\_INFF 8

ID\_CAR 217

▼ edifici\_buttapiatra

ID_EDIF	<input type="text" value="217"/>
ALT_EDIF	<input type="text" value="4,000"/>
N_PIANI	<input type="text" value="1"/>
AREA_EDIF	<input type="text" value="205,348"/>
Dst_INFRA	<input type="text" value="41,282"/>
Lim_Infr	<input type="text" value="100"/>
	<input type="text" value="STICHE_VERSIONE_DEL 01_01_2023\RICETTORI_SS12\foto\217.PNG"/>

FOTO



CE\_ID\_EDIF

COORD_E	<input type="text" value="1656745,135"/>
COORD_N	<input type="text" value="5022778,811"/>
QUOTA	<input type="text" value="36,000"/>

TIPOLOGIA Residenziale

STAT\_CONS discreto

ORIE\_NTO orizzonale

TIP\_INFF legno

COS\_INFF disceto

N\_INFF 25

ID\_CAR 218

218

▼ edifici\_buttapiatra

ID\_EDIF 218

ALT\_EDIF 5,000

N\_PIANI 1

AREA\_EDIF 230,980

Dst\_INFRA 13,198

Lim\_Infr 100

CO SRL\MODIFICHE ACUSTICHE\_VERSIONE\_DEL 01\_01\_2023\RICETTORI\_SS12\foto\218.PNG

FOTO

CE\_ID\_EDIF



COORD\_E 1656794,564

COORD\_N 5022661,095

QUOTA 36,416

TIPOLOGIA Residenziale/Produttivo

STAT\_CONS ottimo

ORIE\_NTO verticale

TIP\_INFF pvc

COS\_INFF ottimo

N\_INFF 36

ID\_CAR 219

219

▼ edifici\_buttapiatra

ID\_EDIF 219

ALT\_EDIF 14,000

N\_PIANI 4

AREA\_EDIF 297,744

Dst\_INFRA 14,579

Lim\_Infr 100

URL \MODIFICHE ACUSTICHE\_VERSIONE\_DEL 01\_01\_2023\RICETTORI\_SS12\foto\219.PNG

CE\_ID\_EDIF

FOTO



COORD\_E 1656772,194

COORD\_N 5022710,462

QUOTA 36,000

TIPOLOGIA Residenziale/produttivo

STAT\_CONS ottimo

ORIE\_NTO verticale

TIP\_INFF misto

COS\_INFF ottimo

N\_INFF 40

ID\_CAR 220

220

▼ edifici\_buttapiatra

ID\_EDIF 220

ALT\_EDIF 12,000

N\_PIANI 4

AREA\_EDIF 494,818

Dst\_INFRA 98,948

Lim\_Infr 100

CO SRL \MODIFICHE ACUSTICHE\_VERSIONE\_DEL 01\_01\_2023\RICETTORI\_SS12\foto\220.PNG

CE\_ID\_EDIF

FOTO



COORD\_E 1656832,576

COORD\_N 5022771,279

QUOTA 36,000

TIPOLOGIA Residenziale

STAT\_CONS discreto

ORIE\_NTO orizzontale

TIP\_INFF legno

COS\_INFF sufficiente

N\_INFF 20

ID\_CAR 221

221

▼ edifici\_buttapiatra

ID\_EDIF 221

ALT\_EDIF 8,000

N\_PIANI 2

AREA\_EDIF 287,655

Dst\_INFRA 48,490

Lim\_Infr 100

CO SRL\MODIFICHE ACUSTICHE VERSIONE DEL 01\_01\_2023\RICETTORI\_SS12\foto\221.PNG

FOTO



COORD\_E 1656952,491

COORD\_N 5021842,261

QUOTA 35,000

CE\_ID\_EDIF

TIPOLOGIA Residenziale

STAT\_CONS ottimo

ORIE\_NTO verticale

TIP\_INFF alluminio

COS\_INFF ottimo

N\_INFF 8

ID\_CAR 222

222

▼ edifici\_buttapiatra

ID\_EDIF 222

ALT\_EDIF 5,000

N\_PIANI 1

AREA\_EDIF 156,876

Dst\_INFRA 10,495

Lim\_Infr 100

CO SRL \MODIFICHE ACUSTICHE\_VERSIONE\_DEL 01\_01\_2023\RICETTORI\_SS12\foto\222.PNG

CE\_ID\_EDIF

FOTO



COORD\_E 1656934,976

COORD\_N 5021734,031

QUOTA 35,000

TIPOLOGIA Produttivo

STAT\_CONS ottimo

ORIE\_NTO orizzontale

TIP\_INFF misto

COS\_INFF ottimo

N\_INFF 8

ID\_CAR 223

223

▼ edifici\_buttapiatra

ID\_EDIF 223

ALT\_EDIF 8,000

N\_PIANI 3

AREA\_EDIF 155,646

Dst\_INFRA 29,143

Lim\_Infr 100

JSTICHE\_VERSIONE\_DEL 01\_01\_2023\RICETTORI\_SS12\foto\223.PNG

FOTO



CE\_ID\_EDIF

COORD\_E 1656941,555

COORD\_N 5021769,033

QUOTA 34,917



TIPOLOGIA Residenziale/Produttivo

STAT\_CONS Ottimo

ORIE\_NTO Verticale

TIP\_INFF pvc

COS\_INFF ottimo

N\_INFF 20

ID\_CAR 224

224

▼ edifici\_buttapiatra

ID\_EDIF 224

ALT\_EDIF 9,000

N\_PIANI 3

AREA\_EDIF 291,227

Dst\_INFRA 31,353

Lim\_Infr 100

CO SRL \MODIFICHE ACUSTICHE\_VERSIONE\_DEL 01\_01\_2023\RICETTORI\_SS12\foto\224.PNG

FOTO



COORD\_E 1656942,102

COORD\_N 5021779,485

QUOTA 35,225

CE\_ID\_EDIF

TIPOLOGIA Residenziale/Produttivo

STAT\_CONS Ottimo

ORIE\_NTO Verticale

TIP\_INFF Alluminio

COS\_INFF Ottimo

N\_INFF 18

ID\_CAR 225

225

▼ edifici\_buttapiatra

ID\_EDIF 225

ALT\_EDIF 6,000

N\_PIANI 2

AREA\_EDIF 298,680

Dst\_INFRA 30,950

Lim\_Infr 100

CO SRL\MODIFICHE ACUSTICHE\_VERSIONE\_DEL 01\_01\_2023\RICETTORI\_SS12\foto\225.PNG

FOTO



CE\_ID\_EDIF

COORD\_E 1656944,747

COORD\_N 5021753,550

QUOTA 35,000