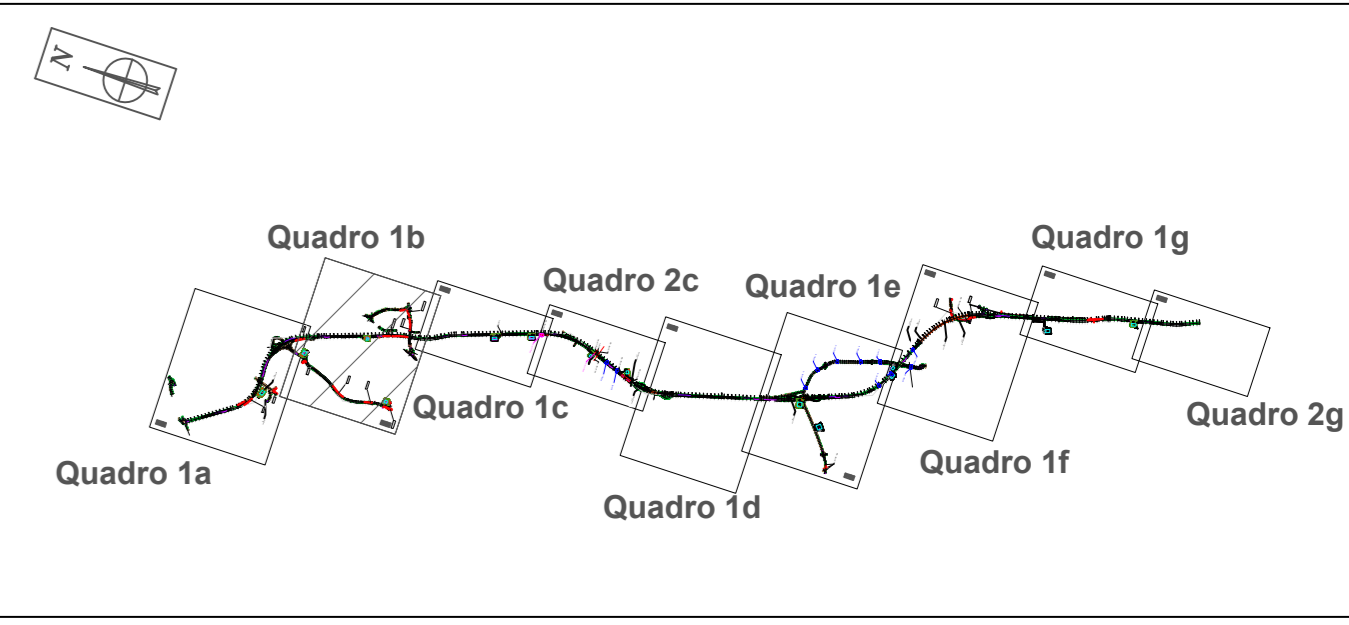


RIL 1 - 19	RIL 1 - 20	RIL 1 - 21	RIL 1 - 22	RIL 1 - 23	RIL 1 - 24
174,81 metri 146,12 mq	250,43 metri 1507,37 mq	18,42 metri 162,86 mq	1076,47 metri 2392,62 mq	446,14 metri 1354,96 mq	137,18 metri 233,22 mq
RIL 1 - 25	RIL 1 - 26	RIL 1 - 27	RIL 1 - 28	RIL 1 - 29	RIL 1 - 30
116,83 metri 193,04 mq	79,84 metri 50,89 mq	859,20 metri 3789,01 mq	592,37 metri 2061,50 mq	587,46 metri 1745,46 mq	224,57 metri 515,00 mq
RIL 1 - 31	RIL 1 - 32	RIL 1 - 33	RIL 1 - 34	RIL 1 - 35	RIL 1 - 36
143,43 metri 1170,90 mq	43,21 metri 89,03 mq	44,94 metri 91,55 mq	16,28 metri 28,47 mq	20,35 metri 87,98 mq	183,91 metri 416,26 mq
RIL 1 - 37	RIL 1 - 38	RIL 1 - 39	RIL 1 - 40	RIL 1 - 41	RIL 1 - 42
52,26 metri 100,51 mq	53,93 metri 129,47 mq	45,00 metri 91,39 mq	43,94 metri 122,45 mq	5,74 metri 181,20 mq	55,74 metri 276,53 mq
RIL 1 - 43	RIL 1 - 44	RIL 1 - 45	RIL 1 - 46	RIL 1 - 47	RIL 1 - 48
74,55 m 206,94 mq	37,91 m 74,40 mq	62,29 m 144,54 mq	71,44 m 145,03 mq		
RIL 1 - 49	RIL 1 - 50	RIL 1 - 51	RIL 1 - 52	RIL 1 - 53	RIL 1 - 54
804 mq	580 mq				



- OPERE IN PROGETTO**
- TRACCIATO
 - AREA DI CANTIERE
 - ECCODOTTO
- INTERVENTI DI INSERIMENTO PAESAGGISTICO**
- OPERE A VERDE —
- RINATURAZIONE DELLE SCARPATE CON IDROSEMINA
 - INERBIMENTO
 - RIL 1 (solo inerbimento)
 - RIL 2 (piantumazione su rilevato stradale idroseminato)
 - RIL 3 (piantumazione su rilevato stradale idroseminato)
 - RIL 4 (piantumazione su rilevato stradale idroseminato)
 - SCA 1 (solo inerbimento)
 - SCA 2 (piantumazione su trincea stradale idroseminata)
 - PI-AI RIVEGETAZIONE AREE INTERCLUSE CON IDROSEMINA (prato forato) ED ESSENZE ARBUSTIVE
 - PI-PB PIANTUMAZIONE BACINI LAMINAZIONE
 - PI-RO PIANTAGIONE ROTATORIE
 - RIPIRISTINO CONDIZIONI ANTE OPERAM
 - PI-PB PIANTUMAZIONE PERMETRAZIONE BACINI LAMINAZIONE
 - SISTEMI DI TRATTAMENTO ACQUE
 - TIPOLOGIA A SIEPE ARBUSTIVA
 - TIPOLOGIA B FILARI ARBOREI/ARBUSTIVI

sanas
GRUPPO FS ITALIANE

Direzione Progettazione e Realizzazione Lavori

Variante alla SS12 da Buttapietra alla tangenziale sud di Verona

PROGETTO DEFINITIVO cod. VE29

PROGETTAZIONE: MANDATARIA: MANDANTI: No.Do. e Servizi s.r.l. Società di Ingegneria

RAGGRUPPAMENTO: IDRO STRADE s.r.l. Barci Engineering

PROGETTISTI: SIGENCO s.p.a.

IL RESPONSABILE DELL'INTEGRAZIONE DELLE PRESTAZIONI SPECIALISTICHE: Arch. Antonino Alvaro - SIGENCO ENGINEERING srl Ordine Ingegneri Provincia di Caserta n. 4326

IL COORDINATORE PER LA SICUREZZA IN FASE DI PROGETTAZIONE: Arch. Giuseppe Luciano - SIGENCO ENGINEERING srl Ordine Architetti Provincia di Reggio Calabria n. A2316

I GEOLOGI: Dott. Carlo Domenico Carrà - SIGENCO s.p.a. Ordine Geologi della Calabria n. 641 Dott. Carlo Francesco Melillo - SIGENCO s.p.a. Ordine Geologi della Calabria n. 1083

VISTOSI RESPONSABILI DEL PROCEDIMENTO: Ing. Antonio Barci - SIGENCO s.p.a. Ordine Ingegneri Caserta n. 4326 Ing. Antonio Barci - SIGENCO s.p.a. Ordine Ingegneri Caserta n. 4326

PROTOCOLLO: DATA:

AMBIENTE
INTERVENTI DI INSERIMENTO PAESAGGISTICO ED AMBIENTALE
Planimetria di dettaglio interventi opere a verde

CODICE PROGETTO: 00VE0029
NOME FILE: T00IA01AMBPP02_B
REV. SCALA: 1:2.000

D					
C					
B	In risposta alla comunicazione MASE	GEN 2023	Engr. F. Coligiano	A. Barci	A. Alvaro
A	Prima emissione	DIC 2021	Engr. F. Coligiano	A. Barci	A. Alvaro
REV.	DESCRIZIONE	DATA	SOCIETA'	REDATTO	VERIFICATO