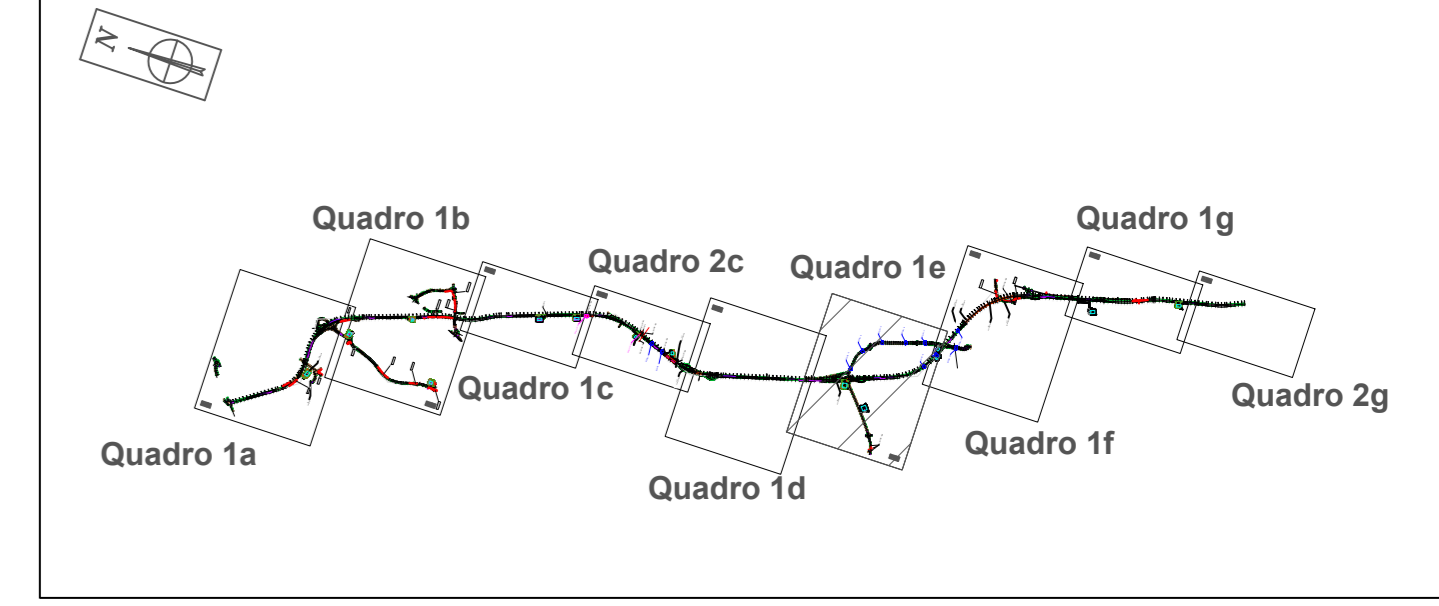


Table with 10 columns and 3 rows of data. Each cell contains a table with columns for 'ESSENZE ARBUSTIVE' and lists of plant species like Rosa arvensis, Viburnum opulus, and Cornus sanguinea with their respective quantities.



- OPERE IN PROGETTO: TRACCIATO, AREA DI CANTIERE, ECODOTTO.
INTERVENTI DI INSERIMENTO PAESAGGISTICO: OPERE A VERDE.
RINATURAZIONE DELLE SCARPATE CON IDROSEMINA, INERBIMENTO, RIL 1 (solo inerbimento), RIL 2 (piantumazione su rilevato stradale idroseminato), RIL 3 (piantumazione su rilevato stradale idroseminato), RIL 4 (piantumazione su rilevato stradale idroseminato), SCA 1 (solo inerbimento), SCA 2 (piantumazione su trincea stradale idroseminata), PI-AI RIVEGETAZIONE AREE INTERCLUSE CON IDROSEMINA (prato forato) ED ESSENZE ARBUSTIVE, PI-PB PIANTUMAZIONE BACINI LAMINAZIONE, PI-RO PIANTAGIONE ROTATORIE, RIPRISTINO CONDIZIONI ANTE OPERAM, PI-PB PIANTUMAZIONE PERMETRAZIONE BACINI LAMINAZIONE, SISTEMI DI TRATTAMENTO ACQUE, TIPOLOGIA A SIEPE ARBUSTIVA, TIPOLOGIA B FILARI ARBOREI/ARBUSATIVI.

Project information block including:
- Logo: sanas GRUPPO FS ITALIANE
- Direzione Progettazione e Realizzazione Lavori
- Variante alla SS12 da Buttapietra alla tangenziale SUD di Verona
- PROGETTO DEFINITIVO cod. VE29
- PROGETTAZIONE, MANDATARIA, MANDANTI, RAGGRUPPAMENTO, PROGETTISTI
- IL RESPONSABILE DELL'INTEGRAZIONE DELLE PRESTAZIONI SPECIALISTICHE
- IL COORDINATORE PER LA SICUREZZA IN FASE DI PROGETTAZIONE
- I GEOLOGI
- PROTOCOLLO, DATA
- AMBIENTE: Interventi di inserimento paesaggistico ed ambientale
- Planimetria di dettaglio interventi opere a verde
- CODICE PROGETTO: COVE0029, NOME FILE: T00IA01AMBPP05_B, REV: B, SCALA: 1:2.000
- Revision table with columns: D, C, B, A, REV, DESCRIZIONE, DATA, SOCIETA', REDATTO, VERIFICATO, APPROVATO.