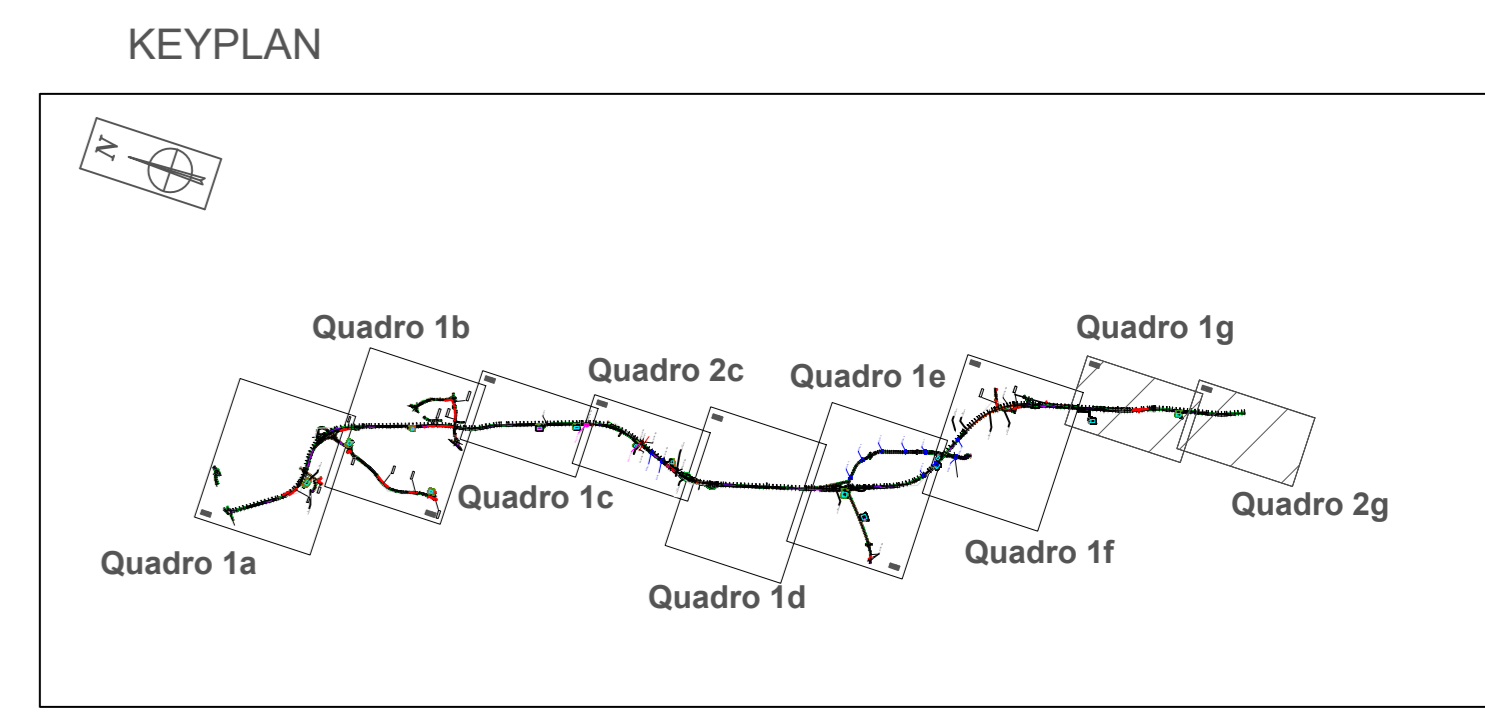
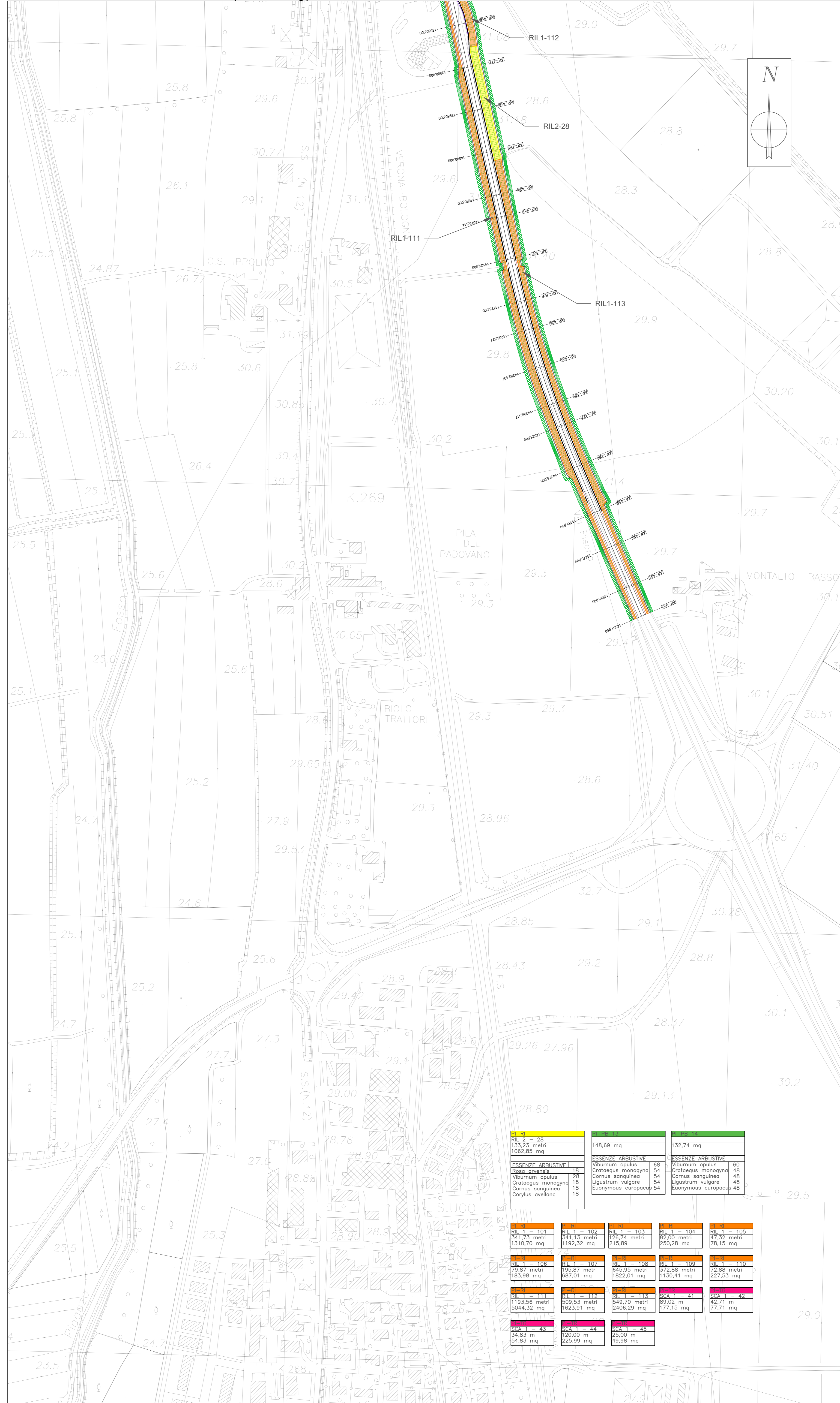


PLANIMETRIA OPERE A VERDE (Quadro 1g) - SC. 1:2.000



PLANIMETRIA OPERE A VERDE (Quadro 2g) - SC. 1:2.000



- OPERE IN PROGETTO**
- TRACCIATO
 - AREA DI CANTIERE
 - ECODOTTO
- INTERVENTI DI INSERIMENTO PAESAGGISTICO**
- OPERE A VERDE —
- RINATURAZIONE DELLE SCARPATE CON IDROSEMINA
 - INERBIMENTO
 - RIL 1 (solo inerbimento)
 - RIL 2 (piantumazione su rilevato stradale idroseminato)
 - RIL 3 (piantumazione su rilevato stradale idroseminato)
 - RIL 4 (piantumazione su rilevato stradale idroseminato)
 - SCA 1 (solo inerbimento)
 - SCA 2 (piantumazione su trincea stradale idroseminata)
 - PI-AI (piantumazione aree intercluse con idrosemina (prato forfora) ED ESSENZE ARBUSTIVE)
 - PI-PB PIANTUMAZIONE BACINI LAMINAZIONE
 - PI-RO PIANTUMAZIONE ROTATORIE
 - RIPRISTINO CONDIZIONI ANTE OPERAM
 - PI-PB PIANTUMAZIONE PERIMETRAZIONE BACINI LAMINAZIONE
 - SISTEMI DI TRATTAMENTO ACQUE
 - TIPOLOGIA A SIEPE ARBUSTIVA
 - TIPOLOGIA B FILARI ARBOREI-ARBUSTIVI

Intervento	Superficie (mq)	Essenze Arbustive	Essenze Arbustive	Essenze Arbustive
RIL 1 - 25	133,23 metri 1092,85 mq	148,69 mq	132,74 mq	
RIL 1 - 101	341,73 metri 1310,70 mq			
RIL 1 - 102	79,87 metri 183,98 mq			
RIL 1 - 103	195,87 metri 807,01 mq			
RIL 1 - 104	126,74 metri 250,28 mq			
RIL 1 - 105	82,00 metri 178,15 mq			
RIL 1 - 106	645,95 metri 1301,41 mq			
RIL 1 - 107	372,88 metri 1130,41 mq			
RIL 1 - 108	372,88 metri 1130,41 mq			
RIL 1 - 109	1193,56 metri 5046,32 mq			
RIL 1 - 110	509,53 metri 1622,01 mq			
RIL 1 - 111	549,70 metri 1436,29 mq			
RIL 1 - 112	89,02 m 177,15 mq			
SCA 1 - 41	34,83 m 34,83 mq			
SCA 1 - 42	25,00 m 49,08 mq			
SCA 1 - 43	25,00 m 49,08 mq			
SCA 1 - 44	25,00 m 49,08 mq			
SCA 1 - 45	25,00 m 49,08 mq			

sanas
GRUPPO FS ITALIANE

Direzione Progettazione e Realizzazione Lavori

Variante alla SS12 da Buttapietra alla tangenziale SUD di Verona

PROGETTO DEFINITIVO cod. VE29

PROGETTAZIONE: MANDATARIA: MANDANTI: No.Do. e Servizi s.r.l. Società di Ingegneria

RAGGRUPPAMENTO: SIGMA INgegneria IDRO STRADE s.r.l. Barci Engineering

PROGETTISTI: SIGMA INgegneria IDRO STRADE s.r.l. Barci Engineering

IL RESPONSABILE DELL'INTEGRAZIONE DELLE PRESTAZIONI SPECIALISTICHE: Arch. Giuseppe Luciano - SIGECO ENG. ar Ordine Architetti di Reggio Emilia n. 43174

IL COORDINATORE PER LA SICUREZZA IN FASE DI PROGETTAZIONE: Arch. Giuseppe Luciano - SIGECO ENGINEERING srl Ordine Architetti Provincia di Reggio Calabria n. A2316

PROGETTISTI: Arch. Giuseppe Luciano - SIGECO ENG. ar Ordine Architetti di Reggio Emilia n. 43174

IL RESPONSABILE DEL PROCEDIMENTO: Arch. Giuseppe Luciano - SIGECO ENGINEERING srl Ordine Architetti Provincia di Reggio Calabria n. A2316

1 GEOLOGI: Dott. Geol. Domenico Carrà - SIGECO ENG. ar Ordine Geologi della Calabria n. 641

VISTOIL RESPONSABILE DEL PROCEDIMENTO: Arch. Giuseppe Luciano - SIGECO ENGINEERING srl Ordine Architetti Provincia di Reggio Calabria n. A2316

PROTOCOLLO: DATA:

AMBIENTE

INTERVENTI DI INSERIMENTO PAESAGGISTICO ED AMBIENTALE

Planimetria di dettaglio interventi opere a verde

CODICE PROGETTO: 00VE0029_02001 NOME FILE: T00IA01AMBPP07_B REV. SCALA: 1:2.000

D	DESCRIZIONE	DATA	SOCIETA'	REDATTO	VERIFICATO	APPROVATO
B	In risposta alla comunicazione MASE	GEN 2023	Engegneria	F. Colonna	A. Barci	A. Alvaro
A	Prima emissione	DIC 2021	Engegneria	F. Colonna	A. Barci	A. Alvaro
REV.	DESCRIZIONE	DATA	SOCIETA'	REDATTO	VERIFICATO	APPROVATO