



PROGETTO IMPIANTO EOLICO "LA MONTAGNOLA"

Potenza complessiva 42 MW

ELABORATI CARTOGRAFICI

Comune di Piana degli Albanesi (PA) e Comune di Monreale (PA)

Proponenti: EDPR Sicilia Wind srl

18/07/2021

REF.:

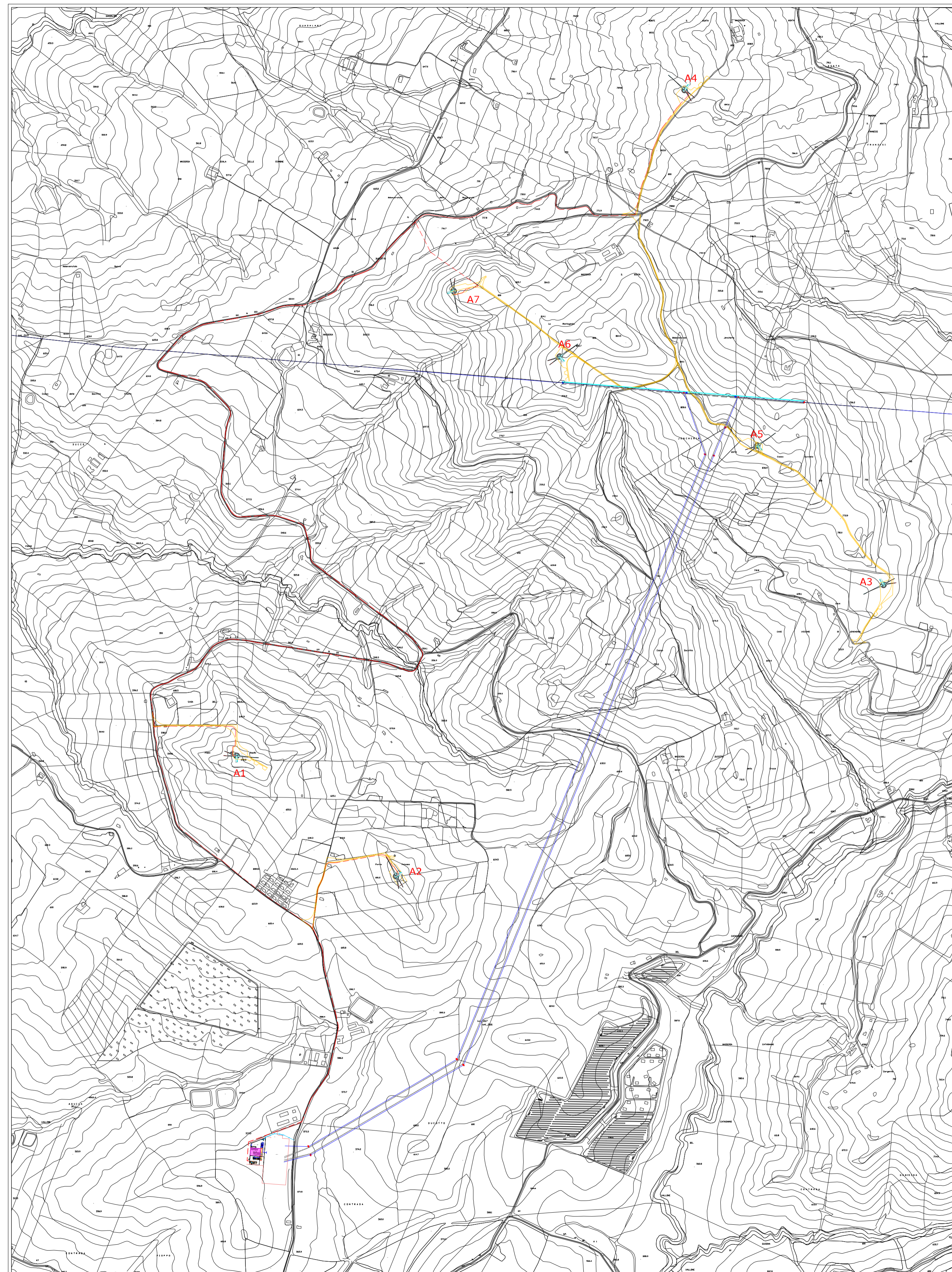
Revision:



Dott. Geol. Michele Ognibene

EDP Renewables Italia Holding S.r.l.

EDIC.	DATE	BY	CHECKED	REVISED-EDPR	MODIFICATION	DATE		
A	18/07/2021						DRAWN	
							CHECKED	
							REVISED-EDPR	



LEGENDA:	
	Stazione RTN e Stazione Utente
	Aerogeneratori
	Cavidotti interrati di nuova realizzazione
	Tralicci di nuova realizzazione
	Cavidotto aereo di nuova realizzazione
	Cavidotto aereo esistente
	Cavidotto aereo di nuova realizzazione



renewables

EDPR Sicilia Wind S.r.l.

Dr. Geol. Michele Ognibene
Iscr. Albo Regionale dei
Geologi Sicilia n° 3003 Sez. A

REV.	DATE	DESCRIPTION	BY	CHD	APP.
0	Lugl. 21	EMESSO PER ITER AUTORIZZATIVO			
REVISIONS					

Progetto per la realizzazione di un impianto eolico denominato "La Montagnola" della potenza di 42 MW da realizzare nel Comune di Piana degli Albanesi e Monreale (PA)

TAV 01 - Carta Tecnica Regionale

APPROVED FOR CONSTRUCTION

DWG. REV. _____ DATE _____

SIGNATURE _____

ORDER N° _____

SUPPLIER _____

CONTRACT N° _____

SUBPROJECT CODE: _____

THIS DWG. SUPERSEDED BY _____

THIS DWG. SUPERSEDES _____

FW DWG N° _____

SHEET _____ OF _____

SCALE: 1:10000

CAD FILE NAME: _____



LEGENDA:

	Stazione RTN e Stazione Utente
	Aerogeneratori
	Cavidotti interrati di nuova realizzazione
	Tralicci di nuova realizzazione
	Cavidotto aereo di nuova realizzazione
	Cavidotto aereo esistente
	Cavidotto aereo di nuova realizzazione



EDPR Sicilia Wind S.r.l.

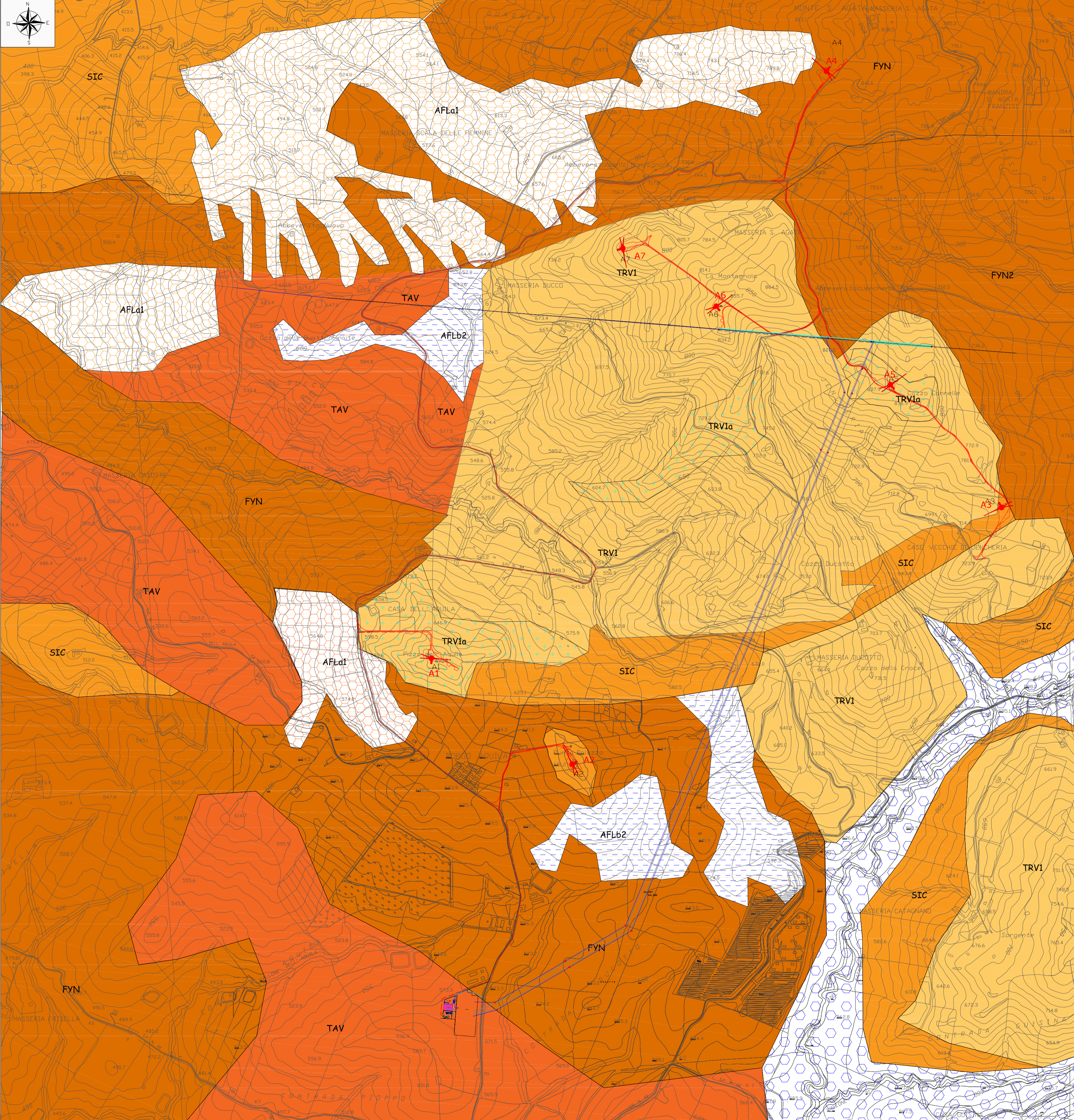
Dr. Geol. Michele Ognibene
Iscr. Albo Regionale dei
Geologi Sicilia n° 3003 Sez. A

REV.	DATE	DESCRIPTION	BY	CHKD	APP.
0	Giug. 21	EMESSO PER ITER AUTORIZZATIVO	DC	VC	EP


REVISIONS

<p>Progetto per la realizzazione di un impianto eolico denominato "La Montagnola" della potenza di 42 MW da realizzare nel Comune di Piana degli Albanesi e Monreale (PA)</p> <p>TAV 02 - Ortofoto</p>		APPROVED FOR CONSTRUCTION	
		DWG. REV.	DATE
		SIGNATURE	
		ORDER N°	
SUBPROJECT CODE:		CONTRACT N°	
THIS DWG. SUPERSEDES BY		THIS DWG. SUPERSEDES	
SHEET		OF	
		SCALE 1:10000	
		REV.	

CAD FILE NAME:



LEGENDA:	
	Stazione RTN e Stazione Utente
	Aerogeneratori
	Cavidotti interrati di nuova realizzazione
	Tralci di nuova realizzazione
	Cavidotto aereo di nuova realizzazione
	Cavidotto aereo esistente
	Cavidotto aereo di nuova realizzazione
	Coltre Eluvio Colluviale
	Depositi di frane e non recenti cartografabili.
	Ghiaie costituiti da ciottoli arrotondati molto eterogenei
TRV1 	Fm. Terravecchia membro conglomeratico (Trv1) Orto-paraconglomerati polimitici rossastri e giallastri cui si alternano a luoghi, nei livelli basali arenarie e sabbie grossolane ciottolose. Conglomerati granosostenuti (Trv1a) presenti alla base del membro.
SIC 	Fm. Castellana Sicula: Argille giallo rossastre e Peliti sabbiose contenenti foraminiferi planctonici. SIC a Peliti e peliti sabbiose con intercalazioni di sabbie ed arenarie (SIC a)
TAV 	Fm. Tavernola: Marne e peliti grigio verdastre nelle quali si intercalano banchi plurimetrici di arenarie quarzose giallastre e verdastre caratterizzate da abbondante frazione glauconitica.
FYN 	Fm. Flysch Numidico: Peliti e peliti argillose con intercalazioni di livelli arenacei (FYNa). Membro di Portella Colla (FYN2): Peliti e argille bruno manganese alternate verso l'alto a rari banchi di arenarie quarzose con giaciture canalizzate.



renewables

EDPR Sicilia Wind S.r.l.

Dr. Geol. Michele Ognibene
Iscr. Albo Regionale dei Geologi Sicilia n° 3003 Sez. A

REV.	DATE	DESCRIPTION	DC	VC	EP
0	08/21	EMESSO PER ITER AUTORIZZATIVO			

REVISIONS

DWG. REV.	DATE

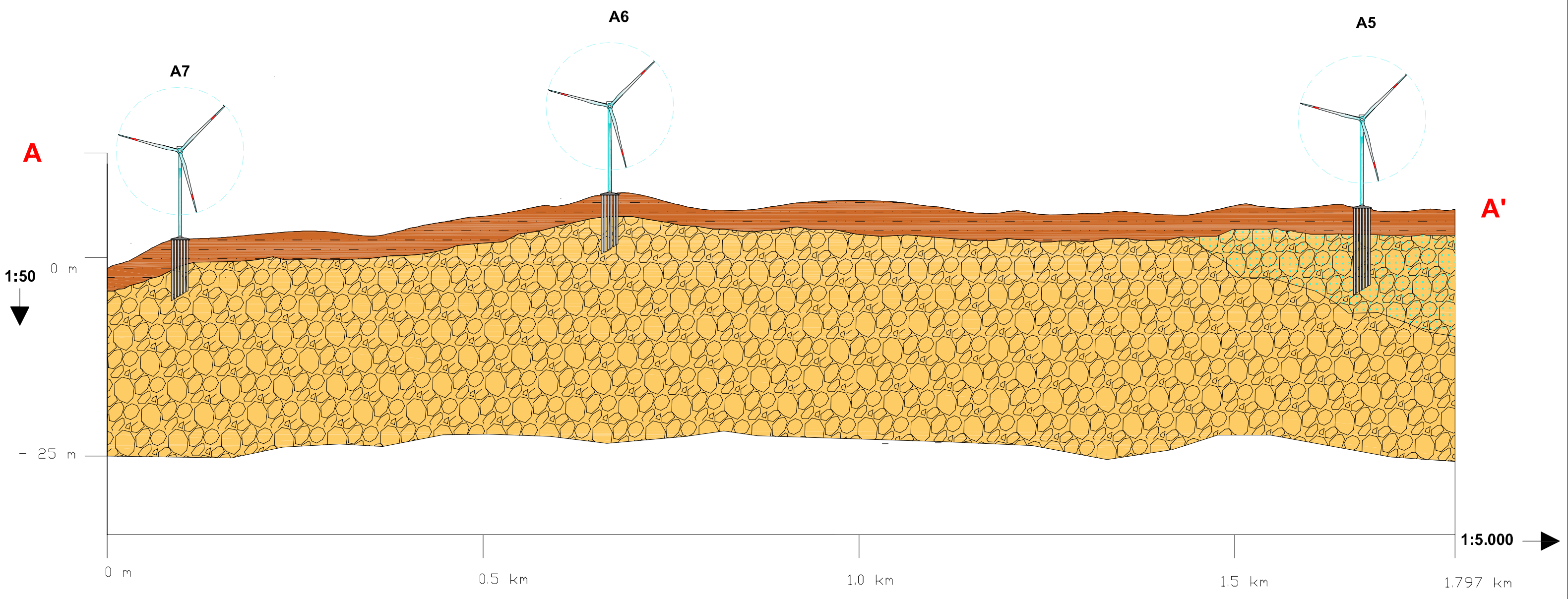
APPROVED FOR CONSTRUCTION

SIGNATURE	
ORDER N°	
SUPPLIER	

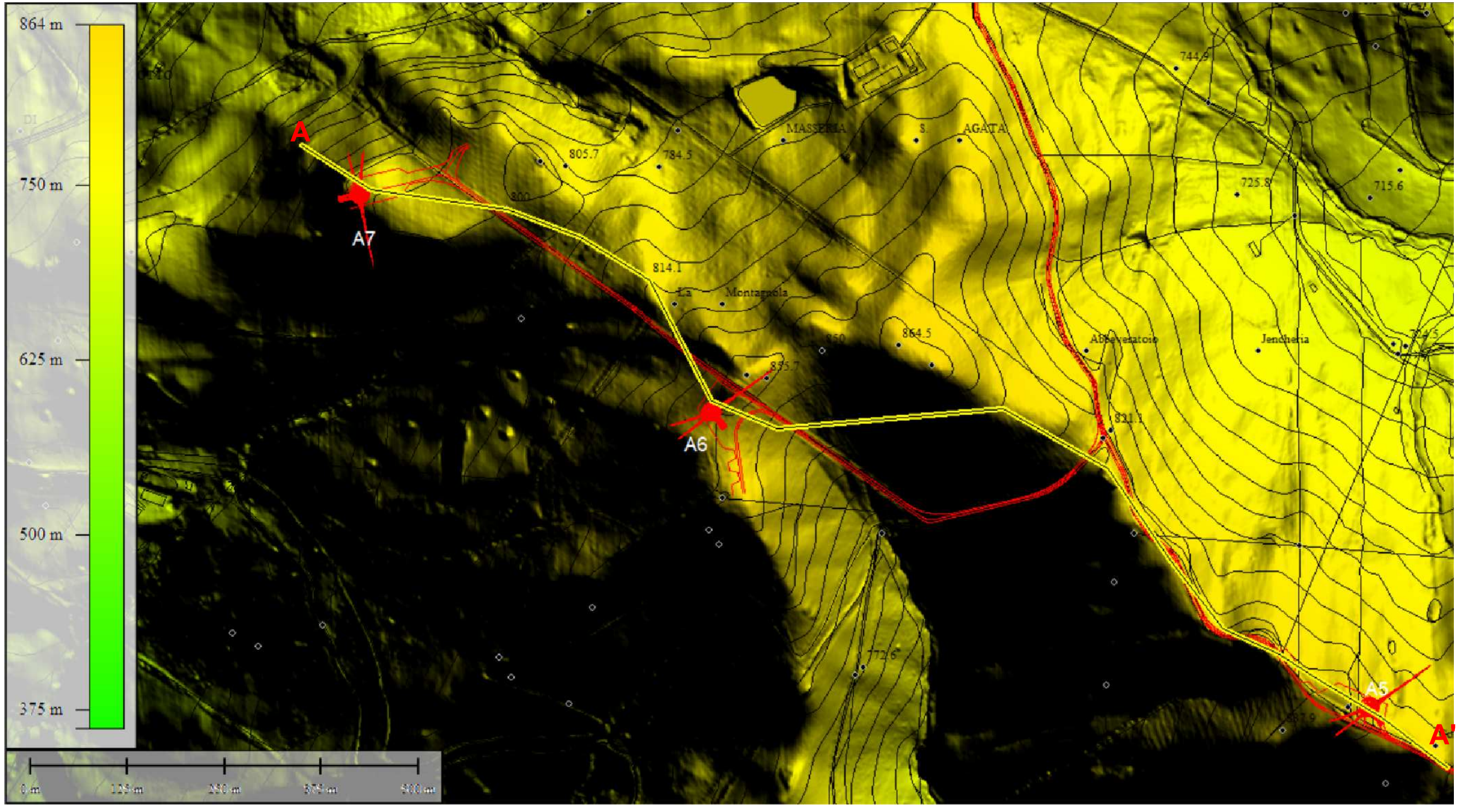
OBJECT:
TAV - 03 - Carta Geologica

CONTRACT N°	
SUBPROJECT CODE:	
THIS DWG. SUPERSEDES	SCALE
	1:10000
FW DWG N°	REV.
SHEET	OF

CAD FILE NAME:



LEGENDA:		—	Traccia Sezione AA'
	Aerogeneratori.		
	Terreno di copertura colluviale Livello superficiale di natura colluviale a prevalente matrice limosa-argillosa di colore rossastro.		
	Fm. Terravecchia membro conglomeratico (Trv1) Orto-paraconglomerati polimitici rossastri e giallastri cui si alternano a luoghi, nei livelli basali arenarie e sabbie grossolane ciottolose. Conglomerati granosostenuti (Trv1a) presenti alla base del membro.		

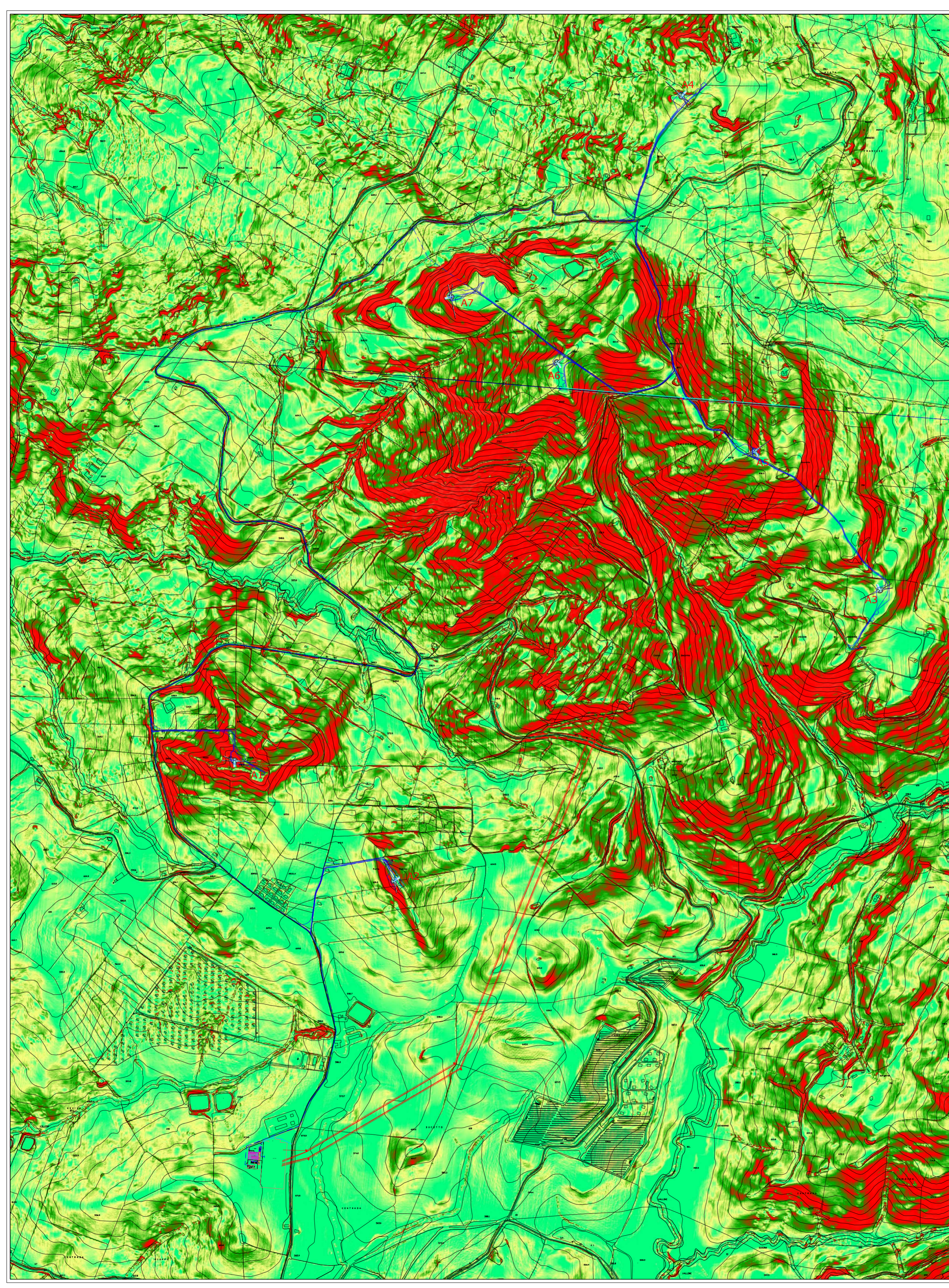


EDPR Sicilia Wind S.r.l.

Dr. Geol. Michele Ognibene
Iscr. Albo Regionale dei Geologi Sicilia n° 3003 Sez. A

EMESSO PER ITER AUTORIZZATIVO			DC	VC	EP
DESCRIPTION			BY	CHD	APP.
REVISIONS					
Progetto per la realizzazione di un impianto eolico denominato "La Montagnola" della potenza di 42 MW da realizzare nel Comune di Piana degli Albanesi e Monreale (PA)			APPROVED FOR CONSTRUCTION		
			DWG. REV.	DATE	
			SIGNATURE		
			ORDER N°		
SUPPLIER			CONTRACT N°		
SUBPROJECT CODE:			THIS DWG. SUPERSEDED BY		
THIS DWG. SUPERSEDES			SCALE		
F.W. DWG N°			1:10000		
SHEET OF			REV.		

CAD FILE NAME:



LEGENDA:	
	Stazione RTN e Stazione Utente
	Aerogeneratori
	Cavidotti interrati di nuova realizzazione
	Tralicci di nuova realizzazione
	Cavidotto aereo di nuova realizzazione
	Cavidotto aereo esistente
	Cavidotto aereo di nuova realizzazione

CLASSI DI PENDENZE

	0°-5°
	5°-10°
	10°-15°
	15°-20°
	> 20°



renewables

EDPR Sicilia Wind S.r.l.

Dr. Geol. Michele Ognibene
Iscr. Albo Regionale dei
Geologi Sicilia n° 3003 Sez. A

REV.	DATE	DESCRIPTION	BY	CHKD	APP.
0	Giug. 21	EMESSO PER ITER AUTORIZZATIVO	DC	VC	EP
REVISIONS					

Progetto per la realizzazione di un impianto eolico denominato "La Montagnola" della potenza di 42 MW da realizzare nel Comune di Piana degli Albanesi e Monreale (PA)

TAV 06 - Carta Delle Pendenze

APPROVED FOR CONSTRUCTION

DWG. REV. DATE

SIGNATURE

ORDER N°

SUPPLIER

CONTRACT N°

SUBPROJECT CODE:

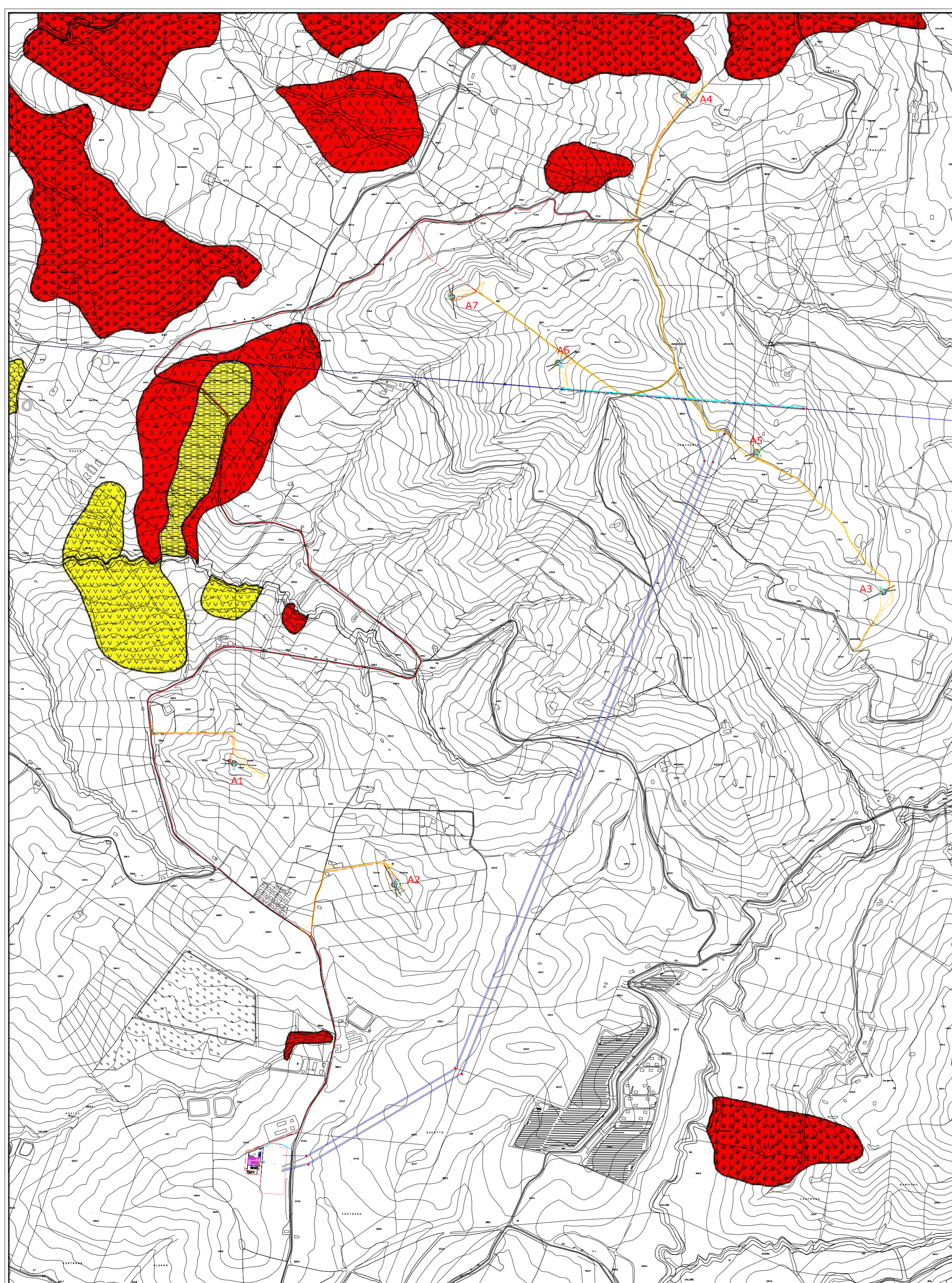
THIS DWG. SUPERSEDES BY SCALE

THIS DWG. SUPERSEDES 1:10000

FWI DWG N° REV.

SHEET OF

CAD FILE NAME:



LEGENDA:

	Stazione RTN e Stazione Utente
	Aerogeneratori
	Cavidotti interrati di nuova realizzazione
	Tralci di nuova realizzazione
	Cavidotto aereo di nuova realizzazione
	Cavidotto aereo esistente
	Cavidotto aereo di nuova realizzazione

FENOMENI FRANOSI

	Crollo e/o ribaltamento
	Colamento rapido
	Sprofondamento
	Scorimento
	Frana complessa
	Espansione laterale o deformazione gravitativa (DGFPV)
	Colamento lento
	Area a franosità diffusa
	Deformazione superficiale lenta
	Calanco
	Discesti conoquanti ad erosione accelerata

STATO DI ATTIVITA'

	Attivo
	Inattivo
	Quiescente
	Stabilizzato artificialmente o naturalmente



EDPR Sicilia Wind S.r.l.

Dr. Geol. Michele Ognibene
Iscr. Albo Regionale dei
Geologi Sicilia n° 3003 Sez. A

0	Giug. 21	EMESSO PER ITER AUTORIZZATIVO	DC	VC	EP
REV.	DATE	DESCRIPTION	BY	CHK	APP.

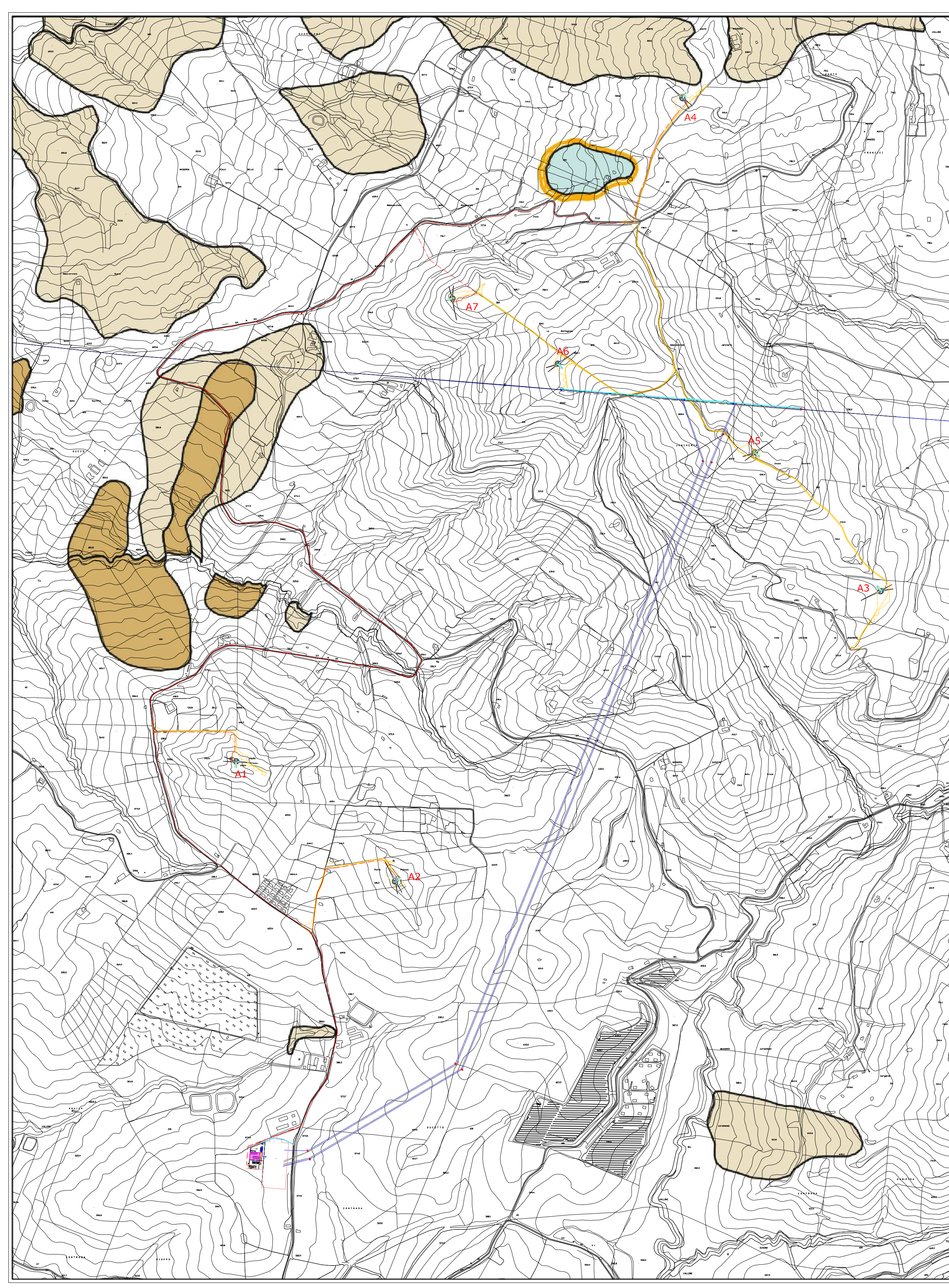
REVISIONS

APPROVED FOR CONSTRUCTION	
SIGNATURE	DATE
ORDER N°	
SUPPLIER	
CONTRACT N°	
SUBPROJECT CODE:	
THIS DWG. SUPERSEDED BY	SCALE
THIS DWG. SUPERSEDES	1:10000
FWI DWG. N°	REV.
SHEET	OF

CAD FILE NAME:

Progetto per la realizzazione di un impianto eolico denominato "La Montagnola" della potenza di 42 MW da realizzare nel Comune di Pian degli Albanesi e Monreale (PA)

TAV 07 - Carta Dei Dissesti PAI



LEGENDA:

	Stazione RTN e Stazione Utente
	Aerogeneratori
	Cavidotti interrati di nuova realizzazione
	Tralicci di nuova realizzazione
	Cavidotto aereo di nuova realizzazione
	Cavidotto aereo esistente
	Cavidotto aereo di nuova realizzazione

LIVELLI DI PERICOLOSITA'

	P0 Molto Basso
	P1 Moderato
	P2 Medio
	P3 Elevato
	P4 Molto Elevato
	Buffer 20 Metri D.P. 109 serv.5 S.G. del 15/04/2015



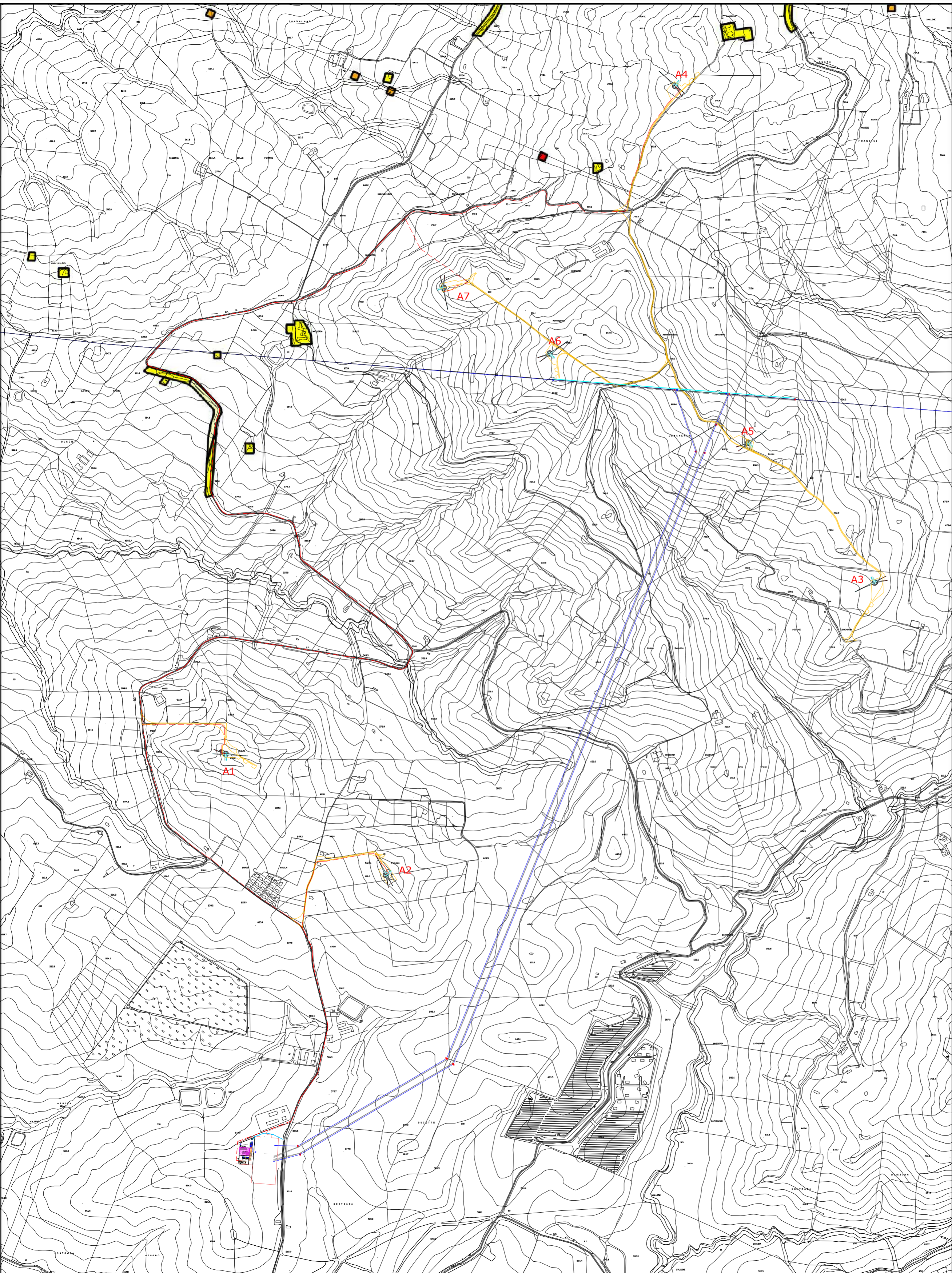
edp
renewables

Dr. Geol. Michele Ognibene
Iscr. Albo Regionale dei
Geologi Sicilia n° 3003 Sez. A

EDPR Sicilia Wind S.r.l.

0	Giug. 21	EMESSO PER ITER AUTORIZZATIVO	DC	VC	EP
REV.	DATE	DESCRIPTION	BY	CHD	APP.
REVISIONS					
<p>Progetto per la realizzazione di un impianto eolico denominato "La Montagnola" della potenza di 42 MW da realizzare nel Comune di Piana degli Albanesi e Monreale (PA)</p>			<p>APPROVED FOR CONSTRUCTION</p>		
<p>OBJECT: TAV 08 - Carta Della Pericolosità Geomorfologica PAI</p>			<p>DWG. REV. _____ DATE _____ SIGNATURE _____ ORDER N° _____ SUPPLIER _____ CONTRACT N° _____ SUBPROJECT CODE: _____ THIS DWG. SUPERSEDES BY _____ THIS DWG. SUPERSEDES _____ FW DWG N° _____ SHEET OF _____</p>		
			SCALE 1:10000		
			REV. _____		

CAD FILE NAME: _____




LEGENDA:

	Stazione RTN e Stazione Utente
	Aerogeneratori
	Cavidotti interrati di nuova realizzazione
	Tralacci di nuova realizzazione
	Cavidotto aereo di nuova realizzazione
	Cavidotto aereo esistente
	Cavidotto aereo di nuova realizzazione

LIVELLI DI RISCHIO

	R0 Molto Basso
	R1 Moderato
	R2 Medio
	R3 Elevato
	R4 Molto Elevato



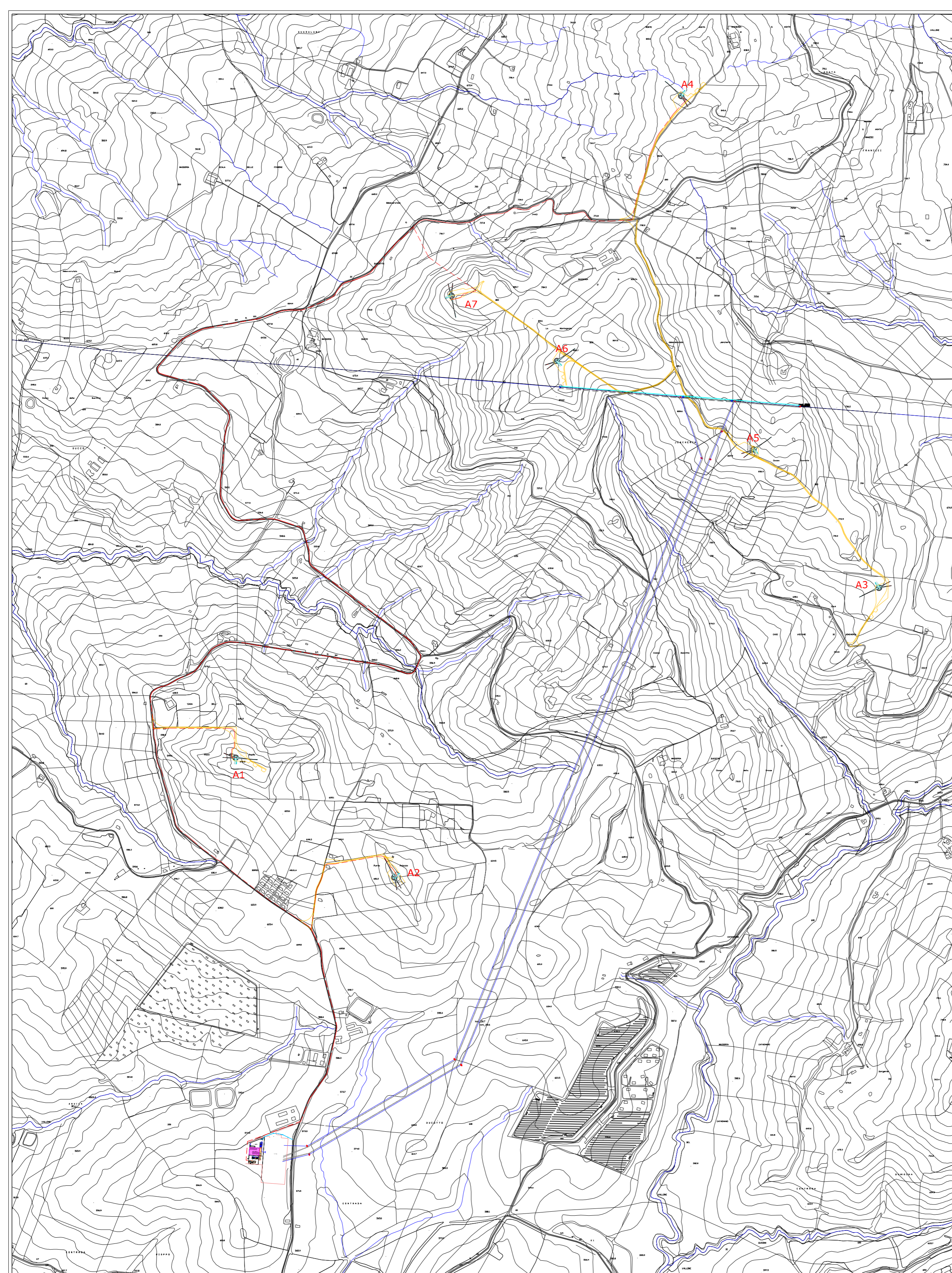
edp
renewables

EDPR Sicilia Wind S.r.l.

Dr. Geol. Michele Ognibene
Iscr. Albo Regionale dei
Geologi Sicilia n° 3003 Sez. A

0	01/08/21	EMESSO PER ITER AUTORIZZATIVO	DC	VC	EP
REV.	DATE	DESCRIPTION	BY	CHKD	APP.
REVISIONS					
<p>Progetto per la realizzazione di un impianto eolico denominato "La Montagnola" della potenza di 42 MW da realizzare nel Comune di Piana degli Albanesi e Monreale (PA)</p>					
OBJECT:		APPROVED FOR CONSTRUCTION			
TAV 09 - Carta Del Rischio Geomorfologico PAI		DWG. REV.	DATE		
		SIGNATURE			
		ORDER N°			
		SUPPLIER			
		CONTRACT N°			
		SUBPROJECT CODE:			
		THIS DWG. SUPERSEDED BY			SCALE
		THIS DWG. SUPERSEDES			1:10000
		FWI DWG. N°			REV.
		SHEET	OF		

CAD FILE NAME:



LEGENDA:	
	Stazione RTN e Stazione Utente
	Aerogeneratori
	Cavidotti interrati di nuova realizzazione
	Tralicci di nuova realizzazione
	Cavidotto aereo di nuova realizzazione
	Cavidotto aereo esistente
	Cavidotto aereo di nuova realizzazione
	Reticolo Idrografico

REV.	DATE	DESCRIPTION	DC	VC	EP
0	Giug. 21	EMESSO PER ITER AUTORIZZATIVO			



EDPR Sicilia Wind S.r.l.

Dr. Geol. Michele Ognibene
Iscr. Albo Regionale dei
Geologi Sicilia n° 3003 Sez. A

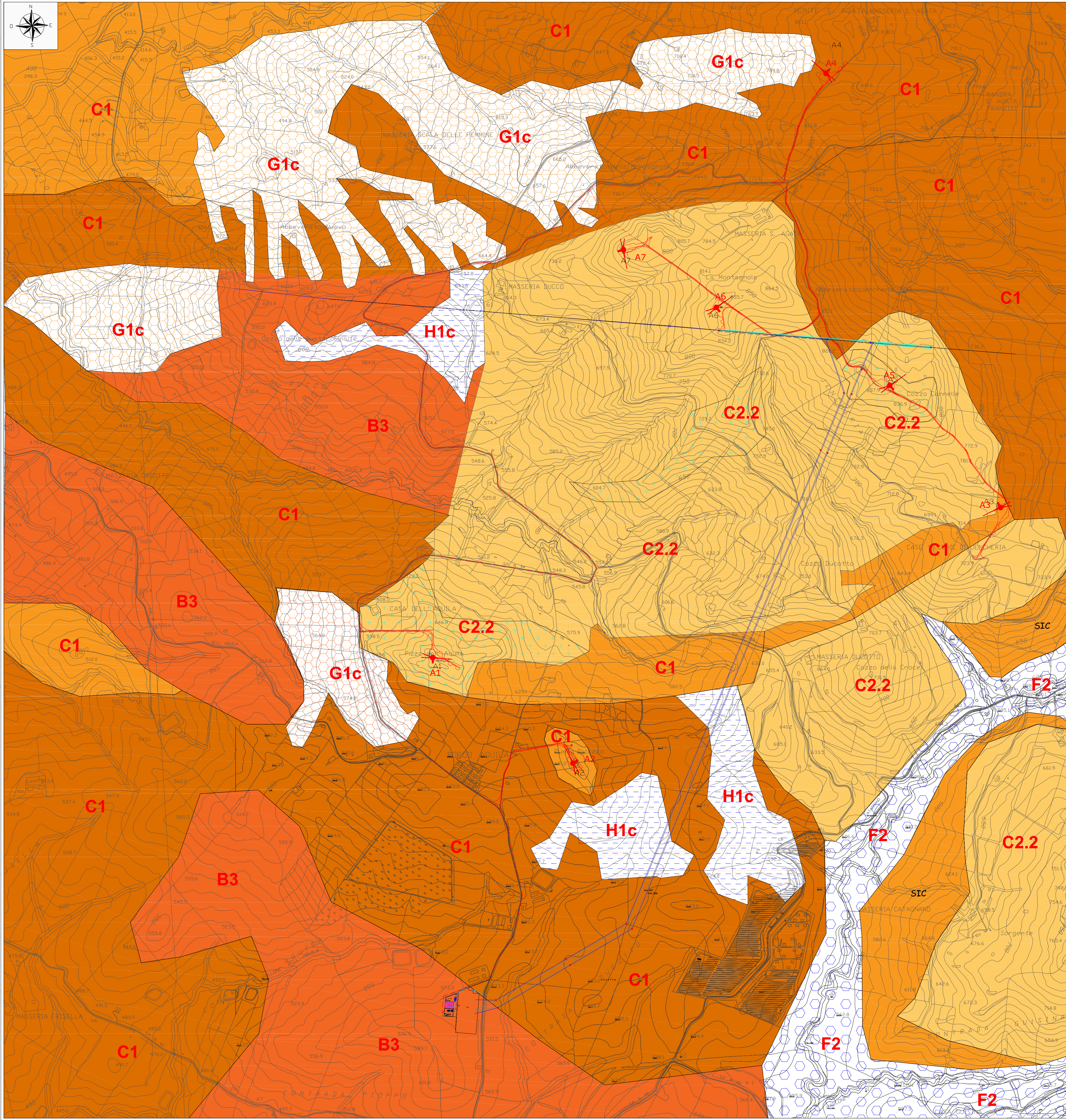
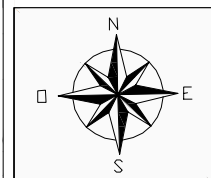
REVISIONS					
REV.	DATE	DESCRIPTION	DC	VC	EP
0	Giug. 21	EMESSO PER ITER AUTORIZZATIVO			

Progetto per la realizzazione di un'impianto eolico denominato "La Montagnola" della potenza di 42 MW da realizzare nel Comune di Piana degli Albanesi e Monreale (PA)

TAV 10 - Carta delle Interferenze con il Reticolo Idrografico

APPROVED FOR CONSTRUCTION	DWG. REV.	DATE
SIGNATURE		
ORDER N°		
SUPPLIER		
CONTRACT N°		
SUBPROJECT CODE:		
THIS DWG. SUPERSEDES BY		SCALE
FWM DWG. N°		1:10000
SHEET	OF	REV.

CAD FILE NAME:



LEGENDA:	
	Stazione RTN e Stazione Utente
	Aerogeneratori
	Cavidotti interrati di nuova realizzazione
	Tralicci di nuova realizzazione
	Cavidotto aereo di nuova realizzazione
	Cavidotto aereo esistente
	Cavidotto aereo di nuova realizzazione

UNITA' DELLE COPERTURE	
	H1c Coltre Eluvio Colluviale
	G1c Depositi di frane e non recenti cartografabili.
	F2 Ghiaie costituiti da ciottoli arrotondati molto eterogenei

SUBSTRATO	
	Fm. Terravecchia membro conglomeratico (Trv1) Orto-paraconglomerati polimitici rossastri e giallastri cui si alternano a luoghi, nei livelli basali arenarie e sabbie grossolane ciottolose. Conglomerati granostenuti (Trv1a) presenti alla base del membro.
	Fm. Castellana Sicula: Argille giallo rossastre e Peliti sabbiose contenenti foraminiferi planctonici.
	C1 Peliti e peliti sabbiose con intercalazioni di sabbie ed arenarie (SIC a)
	B3 Fm. Tavernola: Marne e peliti grigio verdastre nelle quali si intercalano banchi plurimetri di arenarie quarzose giallastre e verdastre caratterizzate da abbondante frazione glauconitica.
	C1 Fm. Flysch Numidico: Peliti e peliti argillose con intercalazioni di livelli arenacii (FYNa). Membro di Portella Colla (FYN2): Peliti e argille bruno manganesefero alternate verso l'alto a rari banchi di arenarie quarzose con giaciture canalizzate.

PARAMETRI FISICO-MECCANICI DEI TERRENI AFFIORANTI	Litotipo	Classe Litotecnica	γ t/m ³	ϕ gradi	Cu Kg/cm ²
		H1c	1,65	24,5	0
		G1c	1,7	23	0
		F2	1,7	22	0
		C2.2	1,74	21	0,1
		C1	1,74	21	0,1
		B3	1,9	26	0
		C1	1,9	24	0,2

EDPR Sicilia Wind S.r.l.

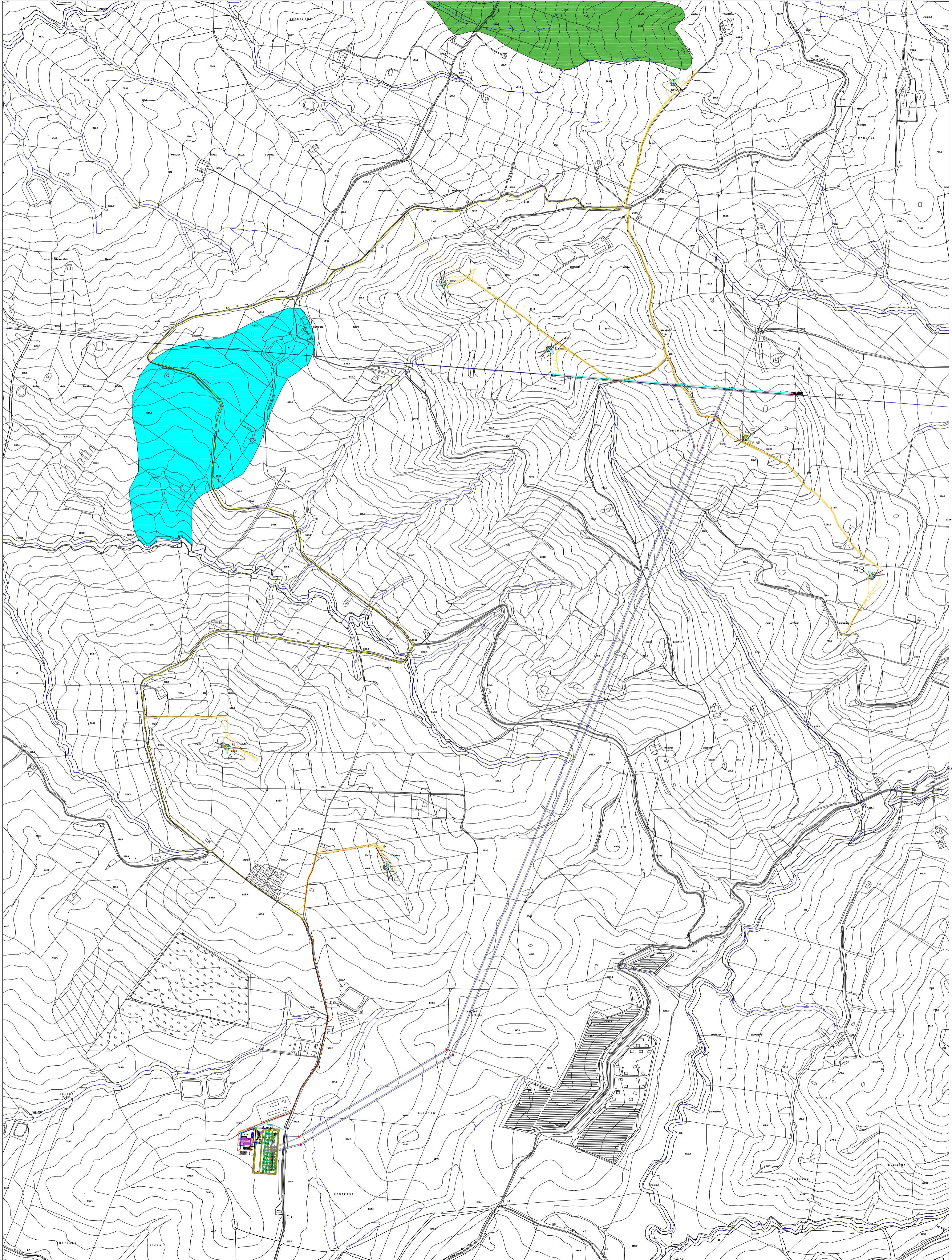
Dr. Geol. Michele Ognibene
Esp. Alto Regionale dei Geologi Sicilia n° 3003 Sez. A

REV.	DATE	DESCRIPTION	BY	CHK	APP.
0	Giug. 21	EMESSO PER ITER AUTORIZZATIVO			

APPROVED FOR CONSTRUCTION	
DWG. REV.	DATE
SIGNATURE	
ORDER N°	
SUPPLIER	

OBIETT:		SCALE	
TAV - 11 - Carta Litotecnica	1:10000		
CONTRACT N°			
SUBJECT CODE:			
THIS DWG. SUPERSEDES			
FWD DWG N°			
SHEET	OF		

CAD FILE NAME:



LEGENDA:	
	Stazione RTN
	Aerogeneratori
	Cavidotto interrato di nuova realizzazione
	Tralicci di nuova realizzazione
	Cavidotto aereo di nuova realizzazione
	Cavidotto aereo esistente
	Cavidotto aereo di nuova realizzazione
	Reticolo idrografico

**CARTOGRAFIA DI SINTESI
PRESCRIZIONI ED INDICAZIONI ESECUTIVE**

Area in dissesto (deformazione superficiale lenta e colamento lento) in stato attivo e quiescente che determinano rispettivamente un rischio R1 (moderato e Pericolosità Po) e R2 (medio e Pericolosità P1). Dalle indagini preliminari condotte trattasi di movimenti superficiali lenti che si vengono ad instaurare in occasione di eventi meteorologici eccezionali e che comunque non pregiudicano la realizzazione dell'opera stessa. In sede di progettazione esecutiva, comunque, dovranno essere eseguite le opportune indagini per verificare la compatibilità dell'opera in relazione al grado di pericolosità e del rischio esistente.

Nell'area ove è prevista la realizzazione dell'Aerogeneratore A4, dalla visione delle cartografie pubblicate dal P.A.I., in prossimità del sito in progetto ad una distanza di circa 50 metri è stato censito un dissesto 057-6PB-044 caratterizzato da area a franosità diffusa che determina una pericolosità geomorfologica P2. Bisognerà prestare particolare attenzione in fase esecutiva alle opere di regimentazione delle acque superficiali provenienti dalla piazzola e dalla strada di accesso al sito ed eventualmente intervenire con opere di ingegneria naturalistica lungo l'impiuvio esistente.

Dal punto di vista idrogeologico si prescrive, con lo scopo di verificare la presenza di adunamenti idrici nel sottosuolo, nelle successive fasi progettuali, di predisporre dei piezometri all'interno di ciascun sondaggio geognostico perforato in prossimità di ciascun aerogeneratore.

Dal punto di vista geotecnico, allo stato attuale delle conoscenze, in relazione al progetto in esame ed alla luce delle indagini eseguite, che dovranno comunque essere implementate nelle successive fasi progettuali, con prove in situ e in laboratorio, sono state riconosciute quattro unità litotecniche. Alla luce di quanto emerso appare opportuno valutare l'utilizzo di fondazioni di tipo indiretto, ovvero scaricare le tensioni in profondità, su litotipi aventi migliori caratteristiche geotecniche mediante l'ausilio dei pali di fondazione. Ovviamente la scelta del tipo di fondazione e qualsiasi modalità costruttiva si demanda al tecnico progettista e comunque successivamente ad un'ulteriore fase di approfondimento in fase esecutiva.

In base alle indagini effettuate, in questa fase progettuale, non si riscontrano particolari problematiche sismiche che possono provocare fenomeni di amplificazione, liquefazione, cedimenti ed instabilità, tali da innescare scenari di pericolosità sismica potenziale; in base alle pendenze rilevate il sito in progetto si inquadra nella categoria topografica T2 (pendii con inclinazione media > 15°).

EDPR Sicilia Wind S.r.l.

Dr. Geol. Michele Ognibene
Iscr. Albo Regionale dei Geologi Sicilia n° 3003 Sez. A

REV.	DATE	DESCRIPTION	BY	CHKD	APP.
0	Giug. 21	EMESSO PER ITER AUTORIZZATIVO			

REVISIONS

Progetto per la realizzazione di un impianto eolico denominato "Piana degli Albanesi" della potenza di 42 MW da realizzare nel Comune di Piana degli Albanesi e Monreale (PA)		APPROVED FOR CONSTRUCTION	
DWG. REV.	DATE	SIGNATURE	
ORDER N°		SUPPLIER	
CONTRACT N°		SUBPROJECT CODE:	
THIS DWG. SUPERSEDES BY		SCALE	1:10000
THIS DWG. SUPERSEDES		REV.	
FWI DWG N°		SHEET	05

CAD FILE NAME: