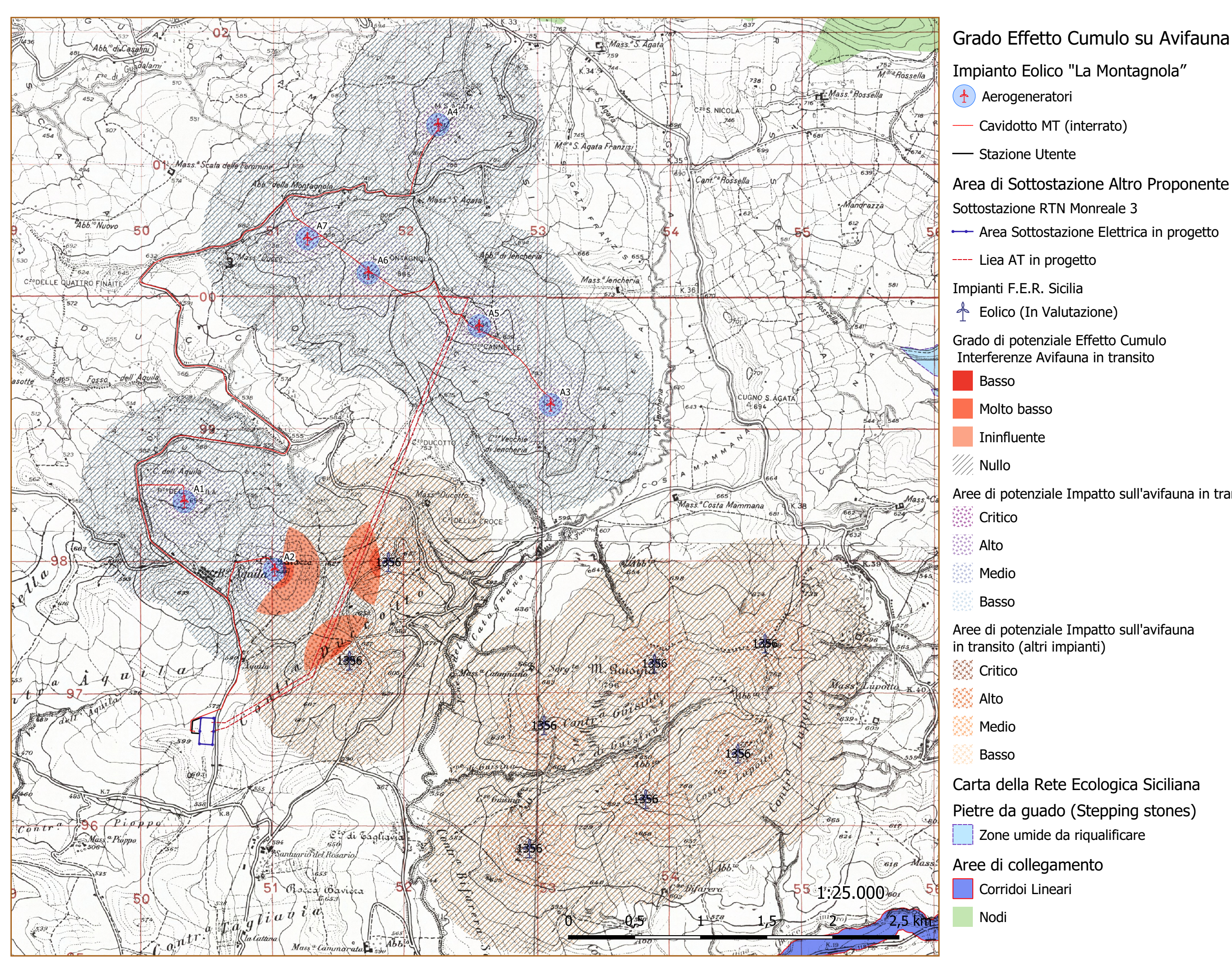
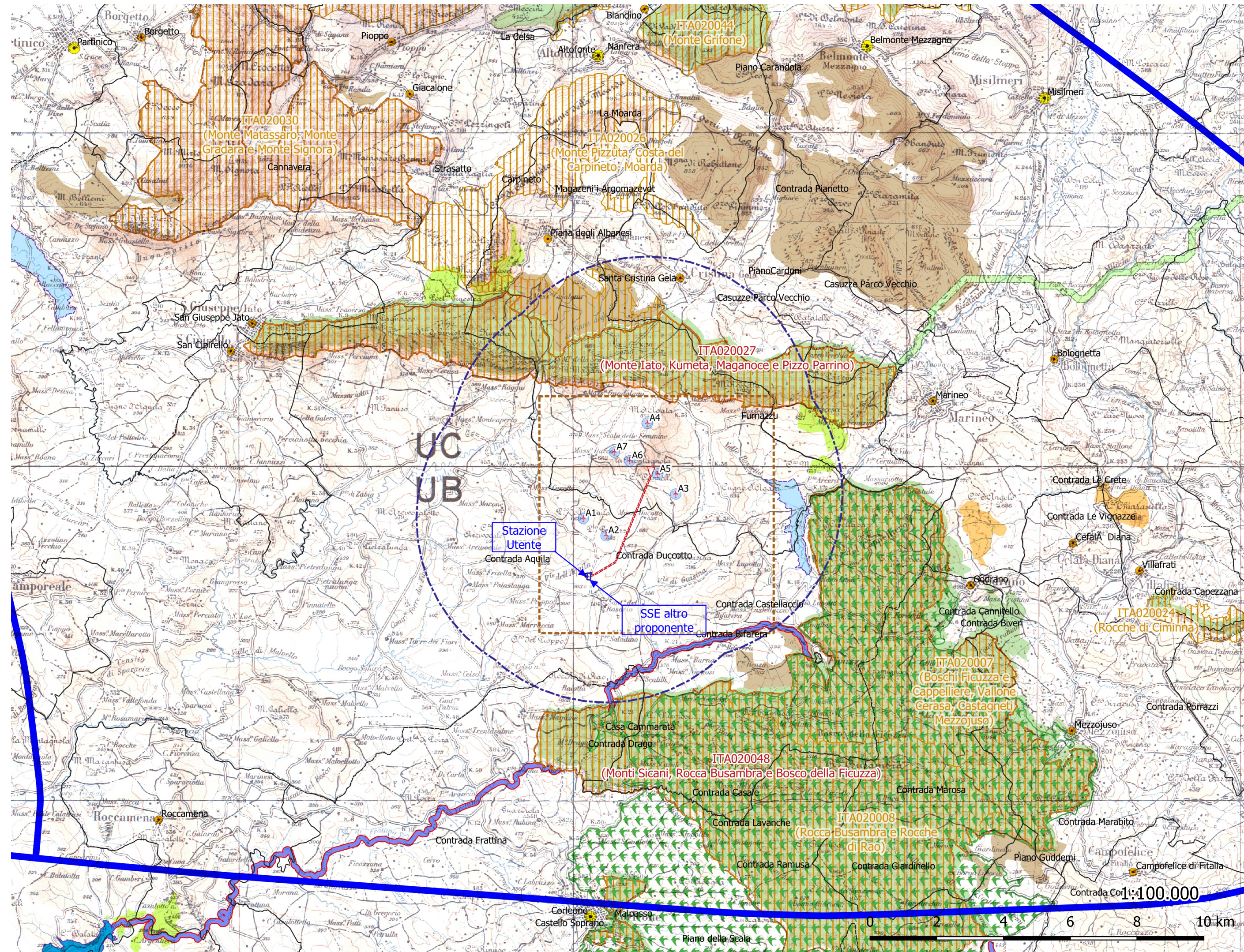
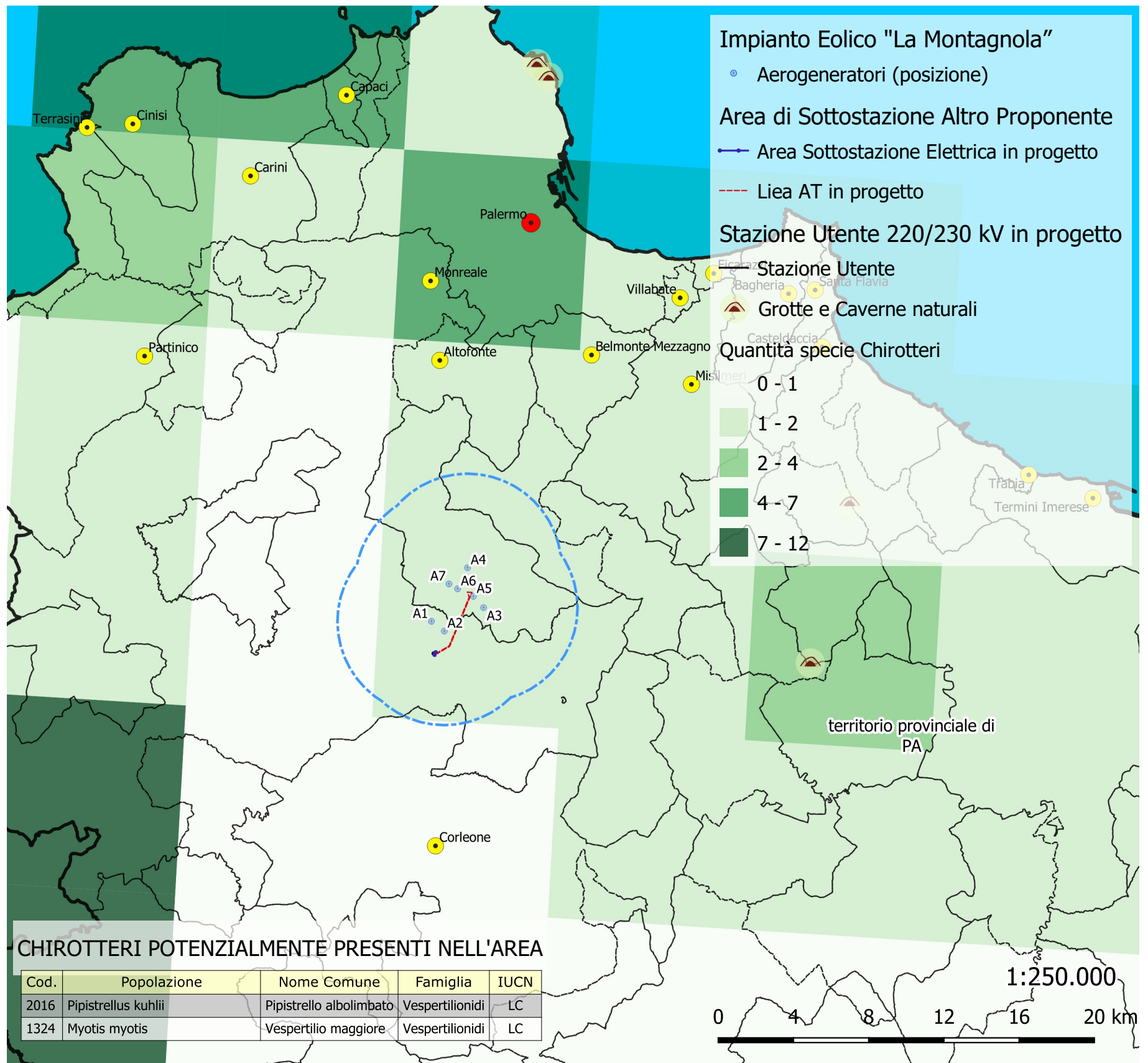


- Impianto Eolico "La Montagnola"**
- Aerogeneratori (posizione)
 - Area di Sottostazione Altro Proponente
 - Area Sottostazione Elettrica in progetto
 - Liea AT in progetto
 - Stazione Utente 220/230 kV in progetto
 - Stazione Utente
 - Tracciato delle principali rotte migratorie (fonte Piano Faunistico Venatorio 2013-2018)
 - 5 km (area di interferenza potenziale avifauna)
 - Rete Natura 2000
 - Important Bird Area (IBA)
 - Area SIC - ZPS
 - Area ZPS

- Rete Ecologica Regionale**
- Carta della Rete Ecologica Siciliana
- Pietre da guado (Stepping stones)
- Zone umide
 - Zone umide da riqualificare
 - Altre zone
- Are di collegamento
- Corridoi Lineari
 - Corridoi Lineari da riqualificare
 - Diffuse
 - Corridoi Diffusi
 - Zone cuscinetto (buffer zone)
 - Nodi

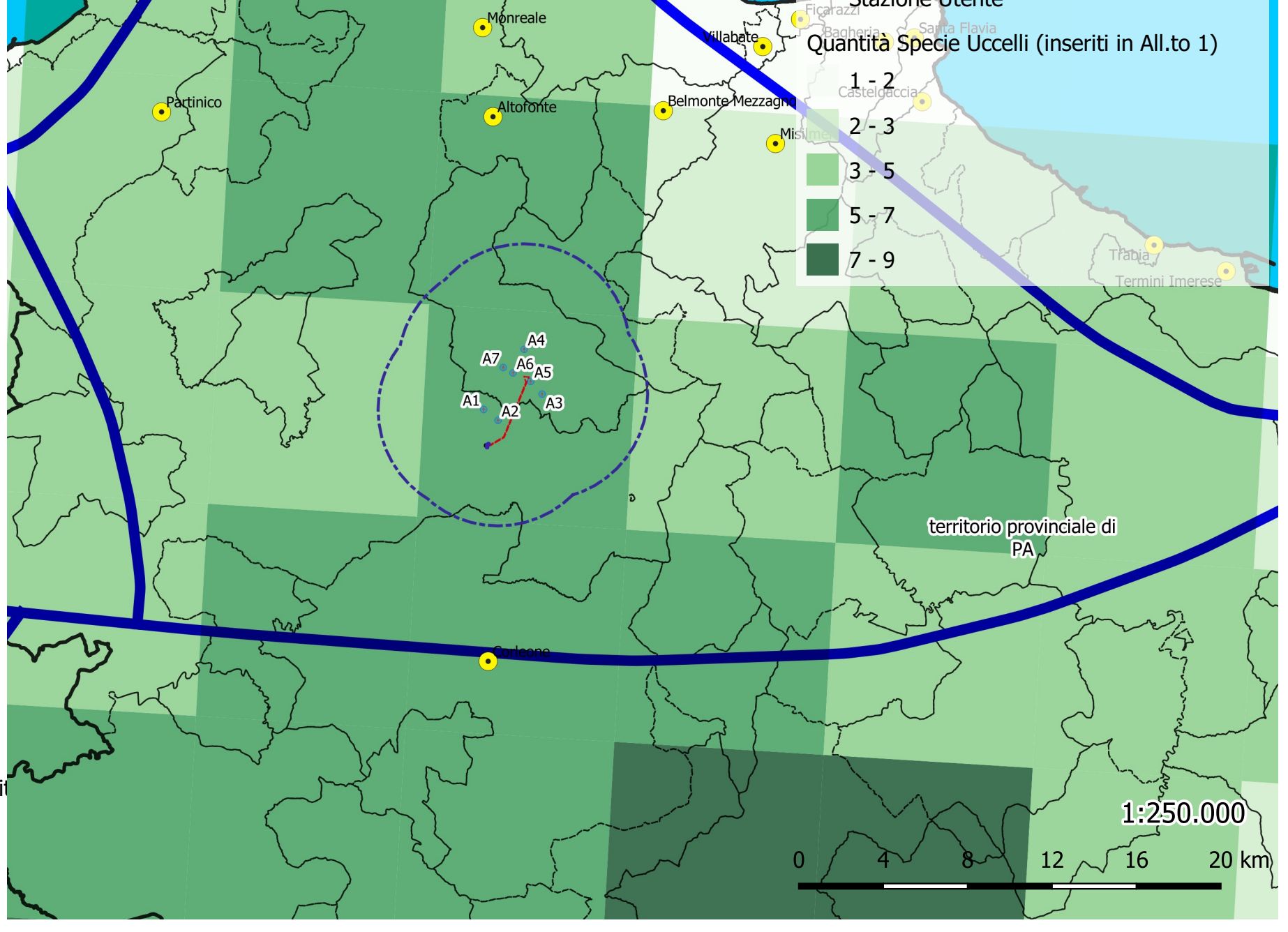


- Grado Effetto Cumulo su Avifauna**
- Impianto Eolico "La Montagnola"**
- Aerogeneratori
 - Cavidotto MT (interrato)
 - Stazione Utente
- Area di Sottostazione Altro Proponente**
- Sottostazione RTN Monreale 3
 - Area Sottostazione Elettrica in progetto
 - Liea AT in progetto
- Impianti F.E.R. Sicilia**
- Eolico (In Valutazione)
- Grado di potenziale Effetto Cumulo**
- Interferenze Avifauna in transito**
- Basso
 - Molto basso
 - Ininfluenza
 - Nullo
- Are di potenziale Impatto sull'avifauna in transito**
- Critico
 - Alto
 - Medio
 - Basso
- Are di potenziale Impatto sull'avifauna in transito (altri impianti)**
- Critico
 - Alto
 - Medio
 - Basso
- Carta della Rete Ecologica Siciliana**
- Pietre da guado (Stepping stones)
- Zone umide da riqualificare
- Area di collegamento**
- Corridoi Lineari
 - Nodi



CHIROTTERI POTENZIALMENTE PRESENTI NELL'AREA

Cod.	Popolazione	Nome Comune	Famiglia	IUCN
2016	Pipistrellus kuhlii	Pipistrello alboblombato	Vespertilionidi	LC
1324	Myotis myotis	Vespertilio maggiore	Vespertilionidi	LC



POPOLAZIONI DI UCCELLI POTENZIALMENTE PRESENTI NELL'AREA

Cod.	Nome comune	Stagionalità	All. 1	Cod.	Nome comune	Stagionalità	All. 1	Cod.	Nome comune	Stagionalità	All. 1	Cod.	Nome comune	Stagionalità	All. 1
A087	Poiana	Nidificante		A247	Allodola	Nidificante		A329	Cinciallegra	Nidificante		A648	Sterpazzolina	Nidificante	
A091	Aquila reale	Nidificante	I	A251	Rondine	Nidificante		A330	Cinciallegra	Nidificante		A656	Cincia mora	Nidificante	
A095	Grillaio	Nidificante	I	A255	Calandro	Nidificante	I	A341	Averla capriosa	Nidificante		A657	Fringuello	Nidificante	
A096	Gheppio	Nidificante		A262	Ballerina bianca	Nidificante		A342	Ghiandaia	Nidificante		A658	Picchio rosso mag.	Nidificante	
A101	Lanario	Nidificante	I	A269	Petrossino	Nidificante		A343	Gazza	Nidificante		A676	Scricciolo	Nidificante	
A113	Quaglia selvatica	Nidificante		A271	Usignolo	Nidificante		A346	Gracchio corallino	Nidificante	I	A687	Colombaccio	Nidificante	
A206	Piccione selvatico	Nidificante		A273	Codrioso spazzacchi	Nidificante		A347	Taccola	Nidificante		A690	Tuffetto	Nidificante	
A209	Tortora dal collare	Nidificante		A276	Saltimpalo africano	Nidificante		A350	Corvo imperiale	Nidificante		A691	Svasso maggiore	Nidificante	
A210	Tortora selvatica	Nidificante		A277	Culbianco	Nidificante		A352	Storno nero	Nidificante		A705	Germano reale	Nidificante	
A212	Cuculo	Nidificante		A281	Passero solitario	Nidificante		A356	Passera mattugia	Nidificante		A710	Falco pellegrino	Nidificante	I
A213	Barbagliani	Nidificante		A283	Merlo	Nidificante		A357	Passera lagia	Nidificante		A721	Gallinella d'acqua	Nidificante	
A214	Assiolo	Nidificante		A287	Tordella	Nidificante		A361	Verzellino	Nidificante		A723	Folaga	Nidificante	
A218	Civetta	Nidificante		A288	Usignolo di fiume	Nidificante		A364	Cardellino	Nidificante		A726	Corriere piccolo	Nidificante	
A219	Allocco	Nidificante		A289	Beccamoschino	Nidificante		A366	Fanello	Nidificante		A737	Rondine montana	Nidificante	
A226	Rondone comune	Nidificante		A305	Occhioiccio	Nidificante		A377	Zigolo nero	Nidificante		A738	Rondine montana	Nidificante	
A228	Rondone maggiore	Nidificante		A311	Capinera	Nidificante		A378	Zigolo muciatto	Nidificante		A742	Cornacchia grigia	Nidificante	
A232	Upupa	Nidificante		A315	Lui piccolo	Nidificante		A413	Torturice	Nidificante	I	A745	Verdone	Nidificante	
A233	Torcollo	Nidificante		A318	Fiorrancino	Nidificante		A604	Gabbiano reale	Nidificante		A746	Sfrillozzo	Nidificante	
A244	Cappellaccia	Nidificante		A319	Pipilione	Nidificante		A633	Spanivere	Nidificante		A771	Passera sarda	Nidificante	
A246	Tottavilla	Nidificante	I	A324	Codibugnolo	Nidificante		A637	Rampichino com.	Nidificante					

PROGETTO IMPIANTO EOLICO "LA MONTAGNOLA"

Potenza complessiva 42 MW

STUDIO DI IMPATTO AMBIENTALE

Comune di Piana degli Albanesi (PA) e Comune di Monreale (PA)

Proponenti: Sicilia Wind srl
18/07/2021

REF.: Revision: 00

EDP Renewables Italia Holding S.r.l.

Team di progettazione ambientale
agr. Paolo Castelli - geol. Rosario Fria - agr. Corrado Castello
geol. Michele Ognibene - ing. Ivo Gulino

Formato Tav.: Elaborato:

A1 SIA 1.2

Scala: 1:100.000 - 1:25.000

Effetto cumulo sull'avifauna
Stato Futuro

EDIC.	DATE	DRAWN	CHECKED	REVISD-EDPR	MODIFICATION	DATE	DRAWN	CHECKED	REVISD-EDPR	DATE	DRAWN	CHECKED	REVISD-EDPR
00	18/07/2021	GRANCOCORBENE	CAVALLO		EMISSIONE PER A.U.	08/21				08/21			
						09/21				09/21			