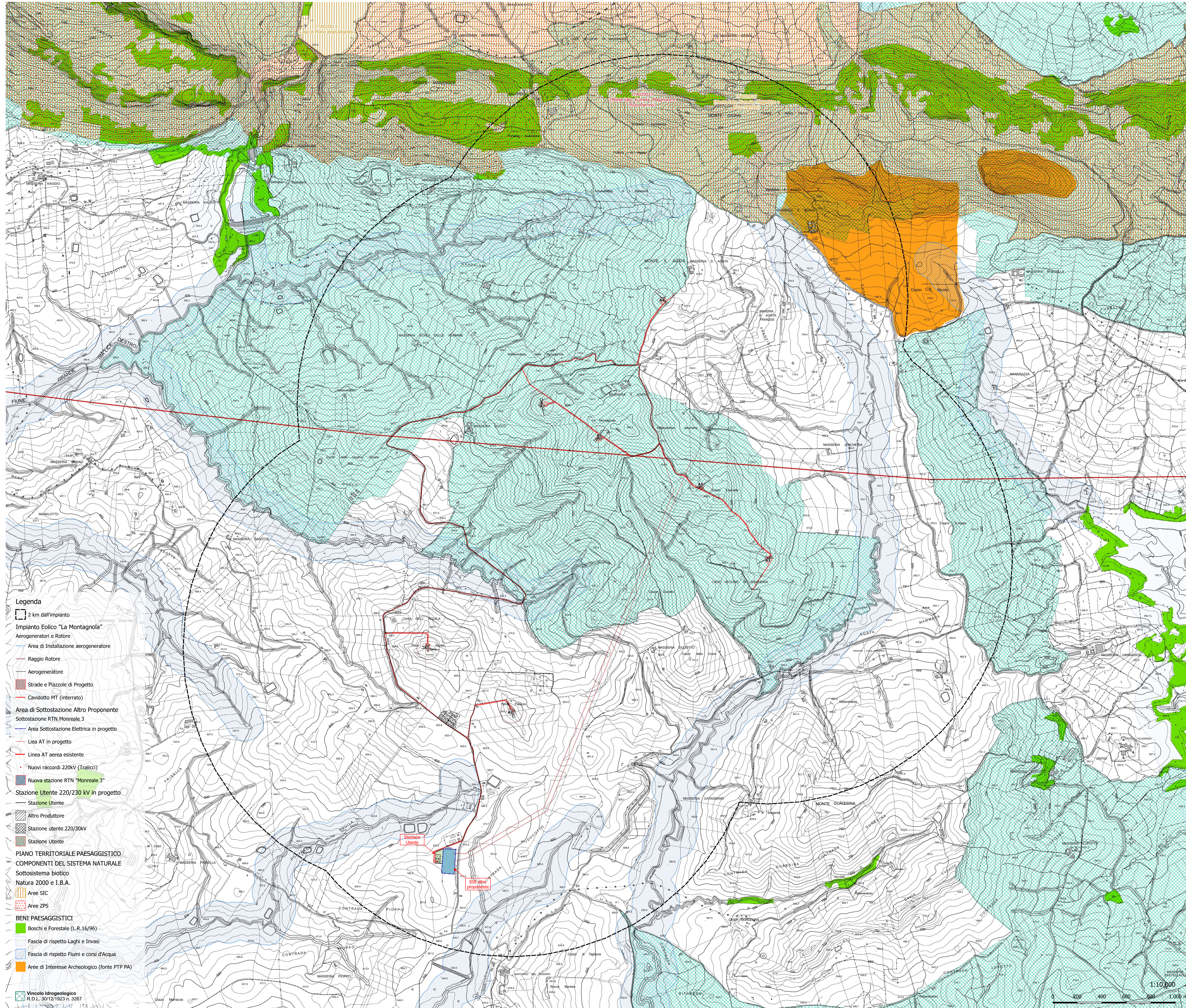


IMPIANTO
 Impianto Eolico "La Montagnola"
 Aerogeneratori
 Area di Sottostazione Altro Proponente
 Sottostazione RTN Monreale 3
 Area Sottostazione Elettrica in progetto
 Linea AT in progetto

Linea AT aerea esistente
 Stazione Utente 220/230 kV in progetto
 Stazione Utente
 Natura 2000 e I.B.A.
 Aree SIC
 Aree ZPS



- Legenda**
- 2 km dall'impianto
 - Impianto Eolico "La Montagnola"
 - Aerogeneratori e Rotore
 - Area di Installazione aerogeneratore
 - Raggio Rotore
 - Aerogeneratore
 - Strade e Piazzole di Progetto
 - Cavidotto MT (Interrato)
 - Area di Sottostazione Altro Proponente
 - Sottostazione RTN Monreale 3
 - Area Sottostazione Elettrica in progetto
 - Linea AT in progetto
 - Linea AT aerea esistente
 - Nuovi raccordi 220kV (Tralicci)
 - Nuova stazione RTN "Monreale 3"
 - Stazione Utente 220/230 kV in progetto
 - Stazione Utente
 - Altro Produttore
 - Stazione utente 220/30kV
 - Stazione Utente
 - PIANO TERRITORIALE PAESAGGISTICO
 - COMPONENTI DEL SISTEMA NATURALE
 - Sottosistema biotico
 - Natura 2000 e I.B.A.
 - Aree SIC
 - Aree ZPS
 - BENI PAESAGGISTICI
 - Boschi e Forestale (L.R. 16/96)
 - Fascia di rispetto Laghi e Invasi
 - Fascia di rispetto Fiumi e corsi d'Acqua
 - Aree di Interesse Archeologico (fonte PTP PA)
 - Vincolo Idrogeologico R.D.L. 30/12/1923 n. 3267

PROGETTO IMPIANTO EOLICO "LA MONTAGNOLA"
 Potenza complessiva 42 MW

STUDIO DI IMPATTO AMBIENTALE
 Comune di Piana degli Albanesi (PA) e Comune di Monreale (PA)
 Proponenti: Sicilia Wind srl
 18/07/2021
 REF.: Revision: 00

Team di progettazione ambientale
 agr. Paolo Castelli - geol. Rosario Fria - agr. Corrado Castello
 geol. Michele Ognibene ing. Ivo Giulino

Formato Tav: **SIA 7.2** Elaborato: **Sistema delle tutele**
 Ad: **1:10.000** Carta dei Vincoli Ambientali

NO	DATA	CLASSIFICAZIONE	CAUSALE	REVISIONI	REVISIONI	REVISIONI	REVISIONI	REVISIONI	REVISIONI
01	18/07/2021	DEFINIZIONE	CAUSALE	REVISIONI	REVISIONI	REVISIONI	REVISIONI	REVISIONI	REVISIONI

1:10,000

