

Vegetazione Reale - Area Vasta

Vegetazione Potenziale - Area Vasta

Elementi di Progetto

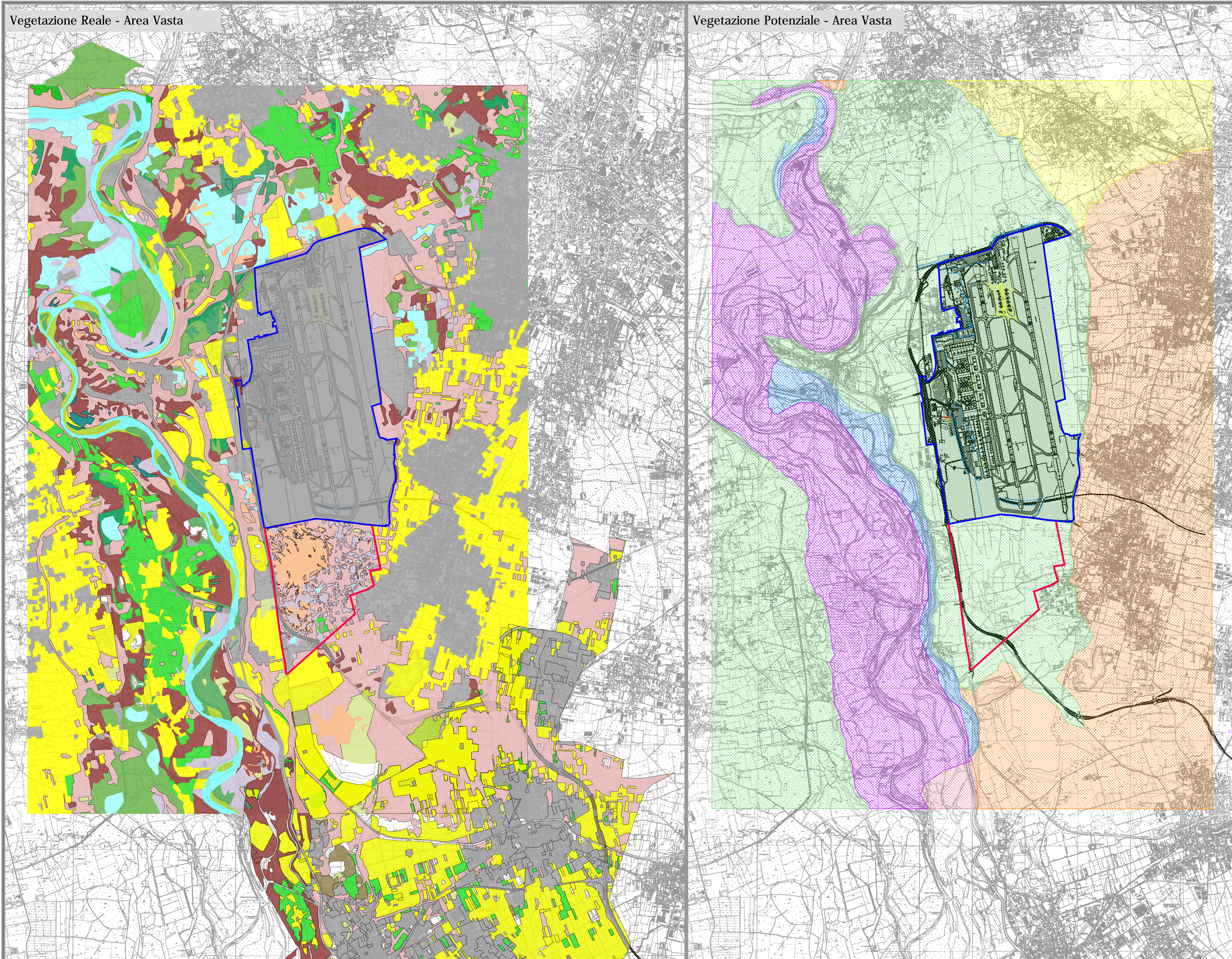
- Perimetrazione aeroportuale
- Area di espansione

Vegetazione di Area Vasta Reale

- Lande secche europee
- Aree agricole
- Aree sterili
- Aree urbanizzate produttive e residenziali
- Bacini d'acqua
- Boscaglie e arbusteti acidofili
- Boscaglie e arbusteti mesofili e/o degradati
- Boscaglie e arbusteti palustri e ripariali
- Boschi a dominanza di castagno
- Boschi a dominanza di querce
- Boschi a dominanza di robinia e serotina
- Boschi di aghifoglie
- Boschi di aghifoglie e latifoglie miste
- Boschi di latifoglie miste
- Boschi di latifoglie palustri o ripariali
- Fiume
- Impianti di aghifoglie
- Impianti di latifoglie
- Incolti erbacei
- Prati pingui
- Prati secchi

Vegetazione di Area Vasta Potenziale

- Querceti di Rovere - Farnie Moreniche Occidentali
- Querceto - Carpineto della alta pianura
- Querceto di Rovere e/o Farnia del pianalto
- Querceti di farnia ciottolosi
- Querceti di farnia con olmo
- Querceto carpineto bassa pianura



AEROPORTO DI MALPENSA
NUOVO MASTERPLAN
 Procedura VIA
 Documentazione Novembre 2012



ALL.03 Aspetti vegetazionali ed ecosistemi: effetti e mitigazioni



Carta della vegetazione di area vasta
 potenziale e reale

Data: Novembre 2012

ALL.03
A1

Scala 1:30000