

ELENCO INTERFERENZE

- Int. 01 - Attraversamento manufatto esistente - Tombino
- Int. 02 - Interferenza con area vincolata 6220* (Percorsi substeppici di graminacee e piante annue dei Thero-Brachypodietae)
- Int. 03 - Attraversamento manufatto esistente - Tombino
- Int. 04 - Attraversamento manufatto esistente - Ponte
- Int. 05 - Attraversamento manufatto esistente - Ponte
- Int. 06 - Attraversamento manufatto esistente - Tombino
- Int. 07 - Attraversamento manufatto esistente - Ponte
- Int. 08 - Attraversamento manufatto esistente - Ponte
- Int. 09 - Attraversamento manufatto esistente - Ponte
- Int. 10 - Attraversamento manufatto esistente - Tombino

Engineering SCM Ingegneria

Signed: Ing Daniele Cavallo
Association Number No N° 1220

D					
C					
B					
A	30/07/2021	GP	DC	ST	
EDIC.	DATE	DRAWN	CHECKED	REVISED-EDPR	MODIFICATION

DATE	SCALE 1/20000
07/21	DRAWN GP
07/21	CHECKED DC
07/21	REVISED-EDPR ST
Format A8	

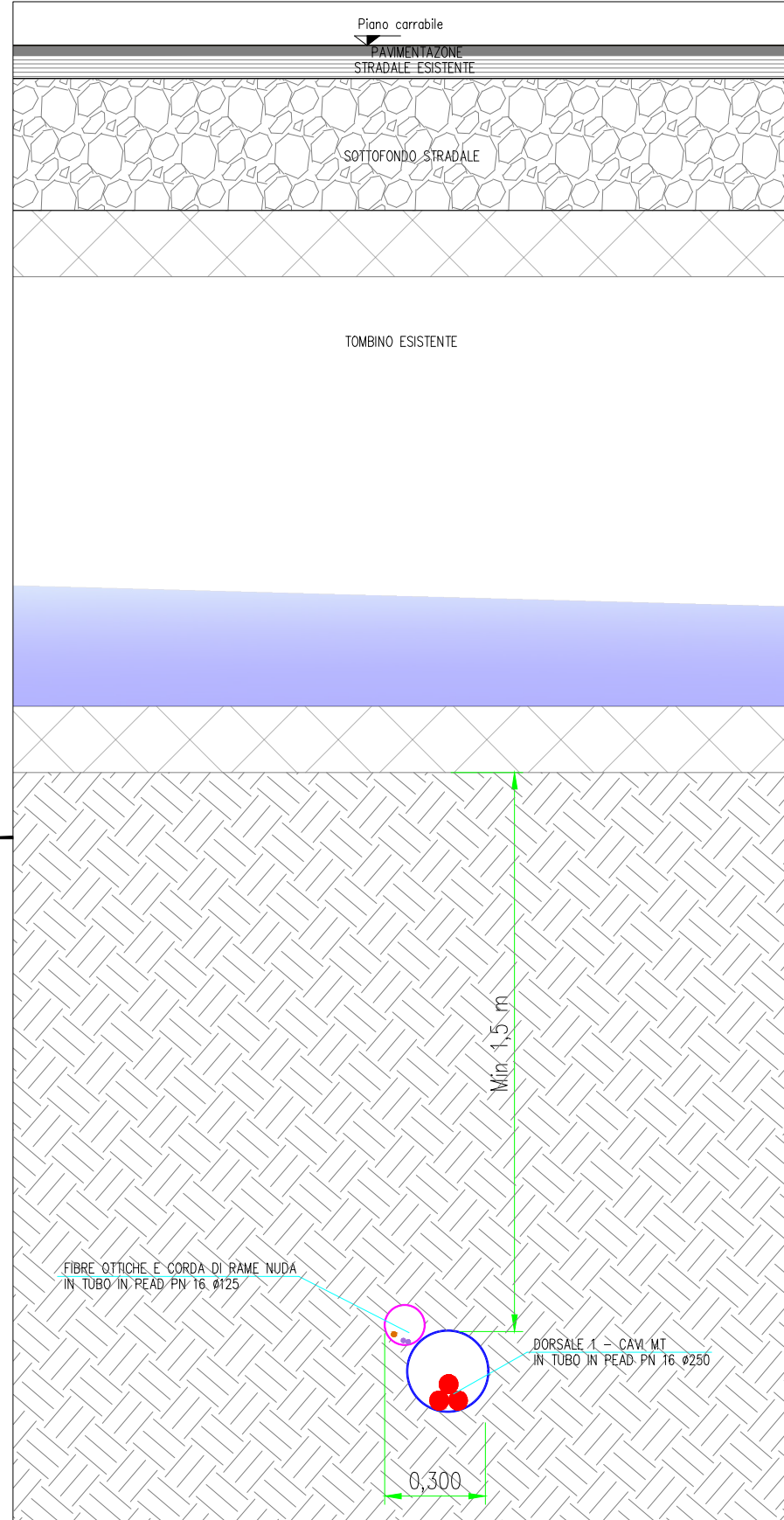
edp renewables

PROGETTO IMPIANTO EOLICO "LA MONTAGNOLA"

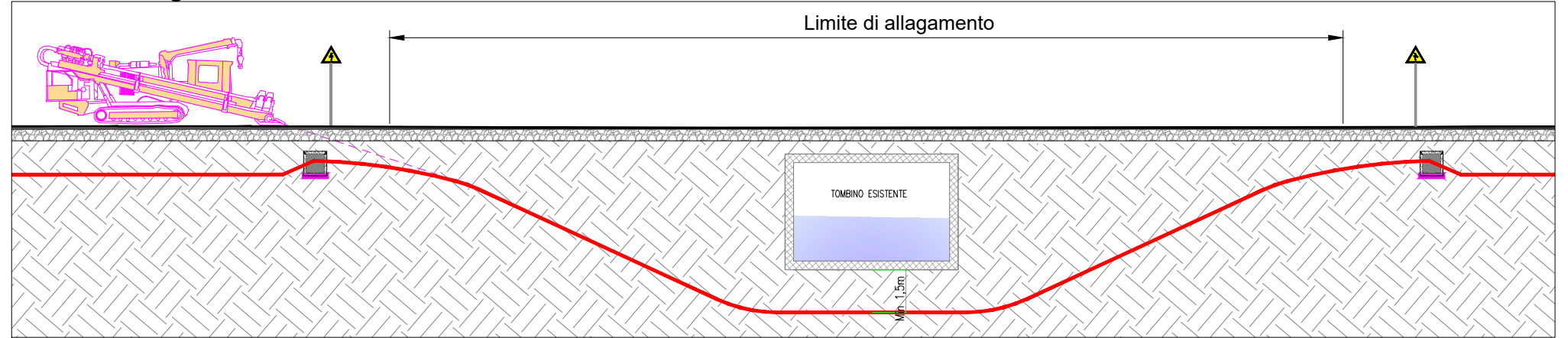
Tav.26a - Modalità proposta per la risoluzione interferenze
Comuni di Monreale (PA) e Piana degli Albanesi (PA)

SCM Ingegneria srl	
CAD Vers.: p	Page Vers.: A
Name Collection	Page: 01
Collection	Cont: -
CAD N°:	

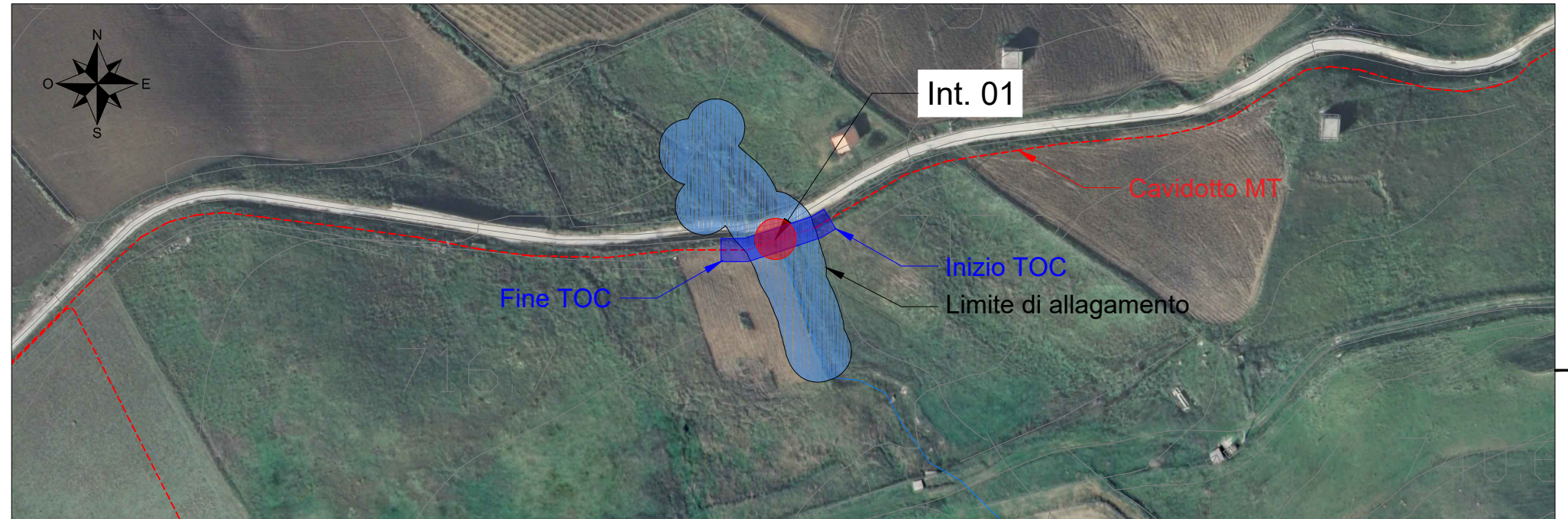
Sezione trasversale - scala 1:10



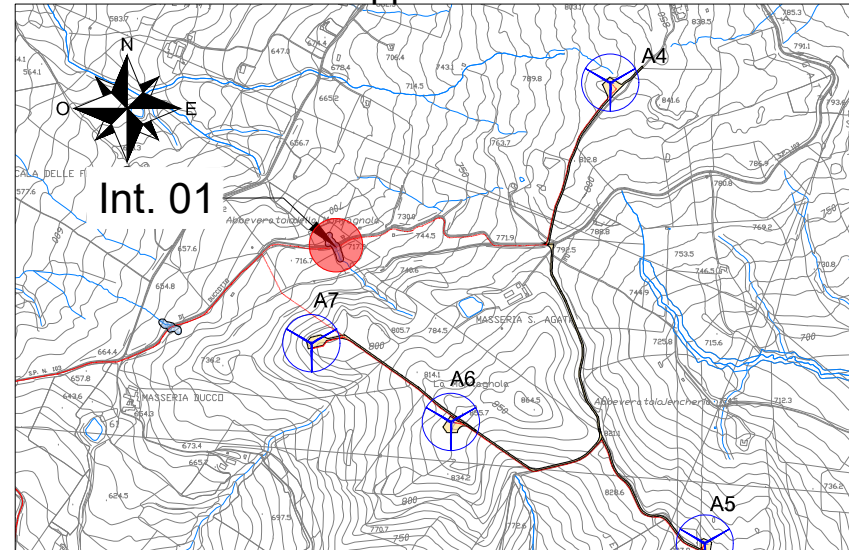
Sezione longitudinale - scala 1:200



Pianta interferenza - scala 1:2000



Localizzazione su mappa - scala 1:25000



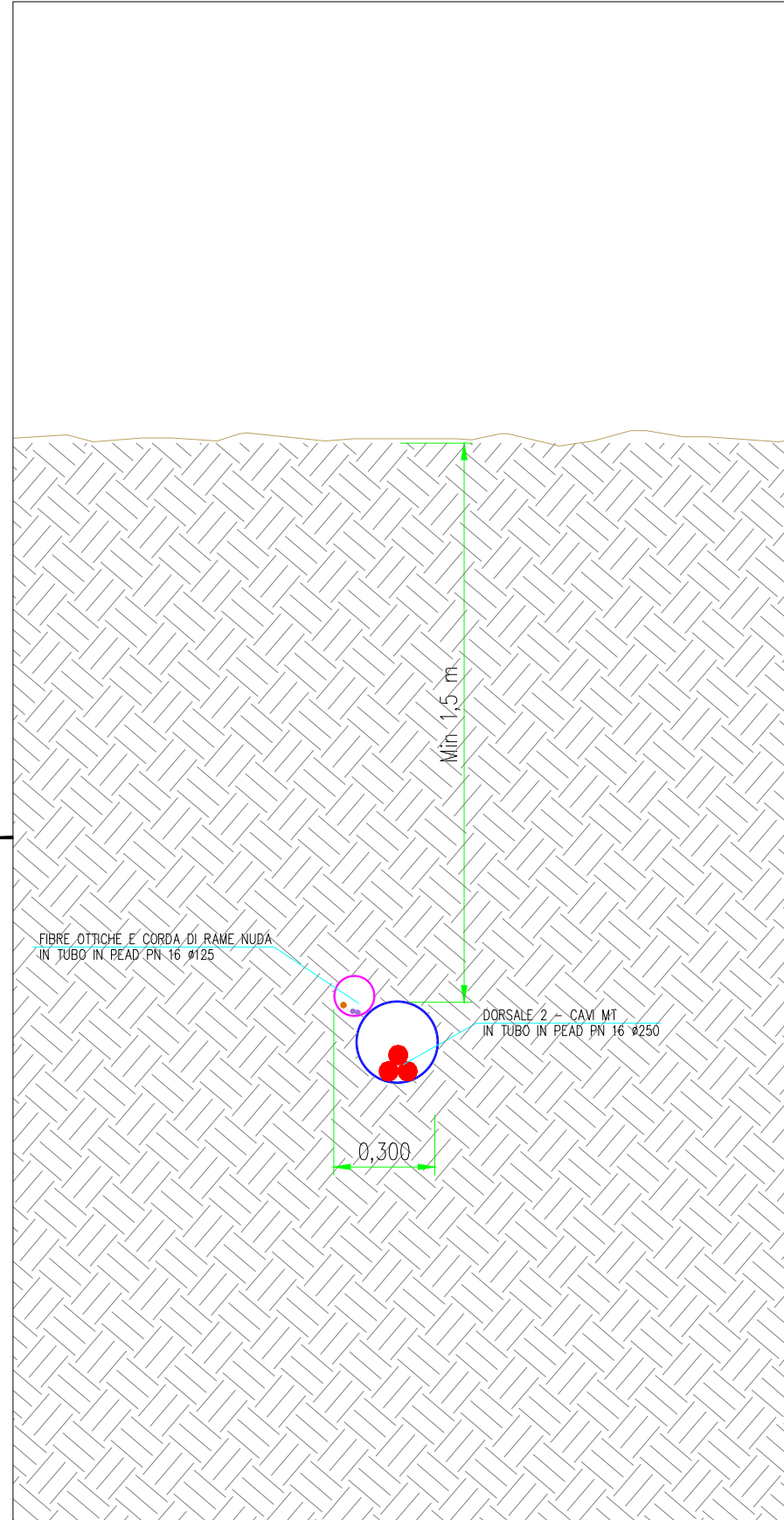
Interferenza N.	01		
Comune in cui si trova Interferenza	Piana degli Albanesi (PA)		
Coordinate (WGS84 - fuso33)	4200569 N	Quota	718 m
	351280 E		
Descrizione interferenza	Attraversamento manufatto esistente - Tombino		
Indicazione per posa cavo	Posa con tecnologia TOC ad una profondità minima di 1,5 m dal manufatto esistente		

Engineering SCM Ingegneria

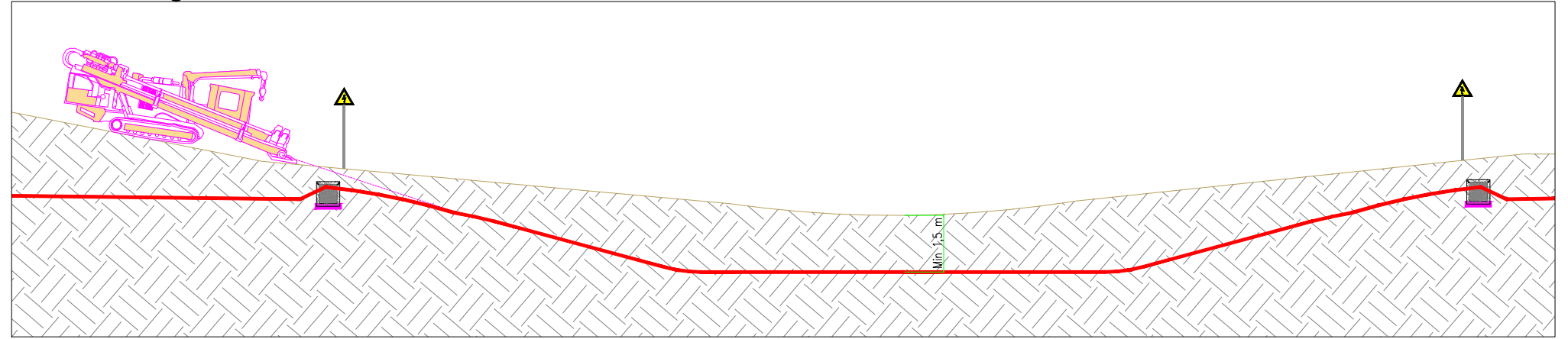
Signed: Ing Daniele Cavallo
Association Number No N° 1220

D						DATE	SCALE VARIE	<p>PROGETTO IMPIANTO EOLICO "LA MONTAGNOLA"</p> <p>Tav.26b - Modalità proposta per la risoluzione interferenze Comuni di Monreale (PA) e Piana degli Albanesi (PA)</p>	SCM Ingegneria srl	
C						07/21	DRAWN GP		CAD Vers.: p	Page Vers.: A
B						07/21	CHECKED DC		Name Collection	Page: 01
A	30/07/2021	GP	DC	ST	PROGETTO DEFINITIVO	07/21	REVISED-EDPR ST		Collection	Cont: -
EDIC.	DATE	DRAWN	CHECKED	REVISED-EDPR	MODIFICATION		Format A8	CAD N°:		
	1			2				6		7

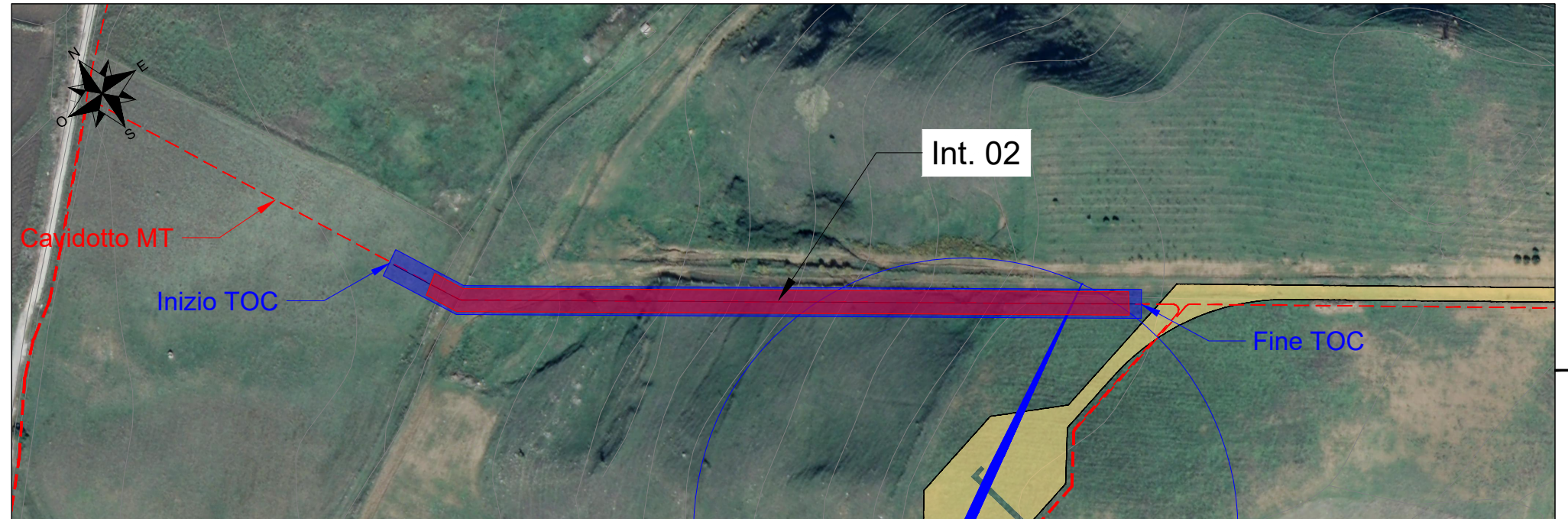
Sezione trasversale - scala 1:10



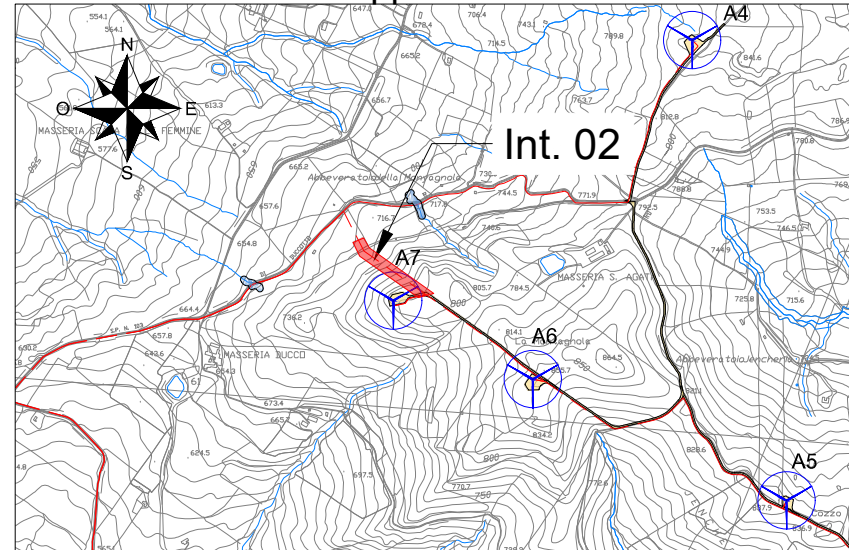
Sezione longitudinale - scala 1:200



Pianta interferenza - scala 1:2000



Localizzazione su mappa - scala 1:25000



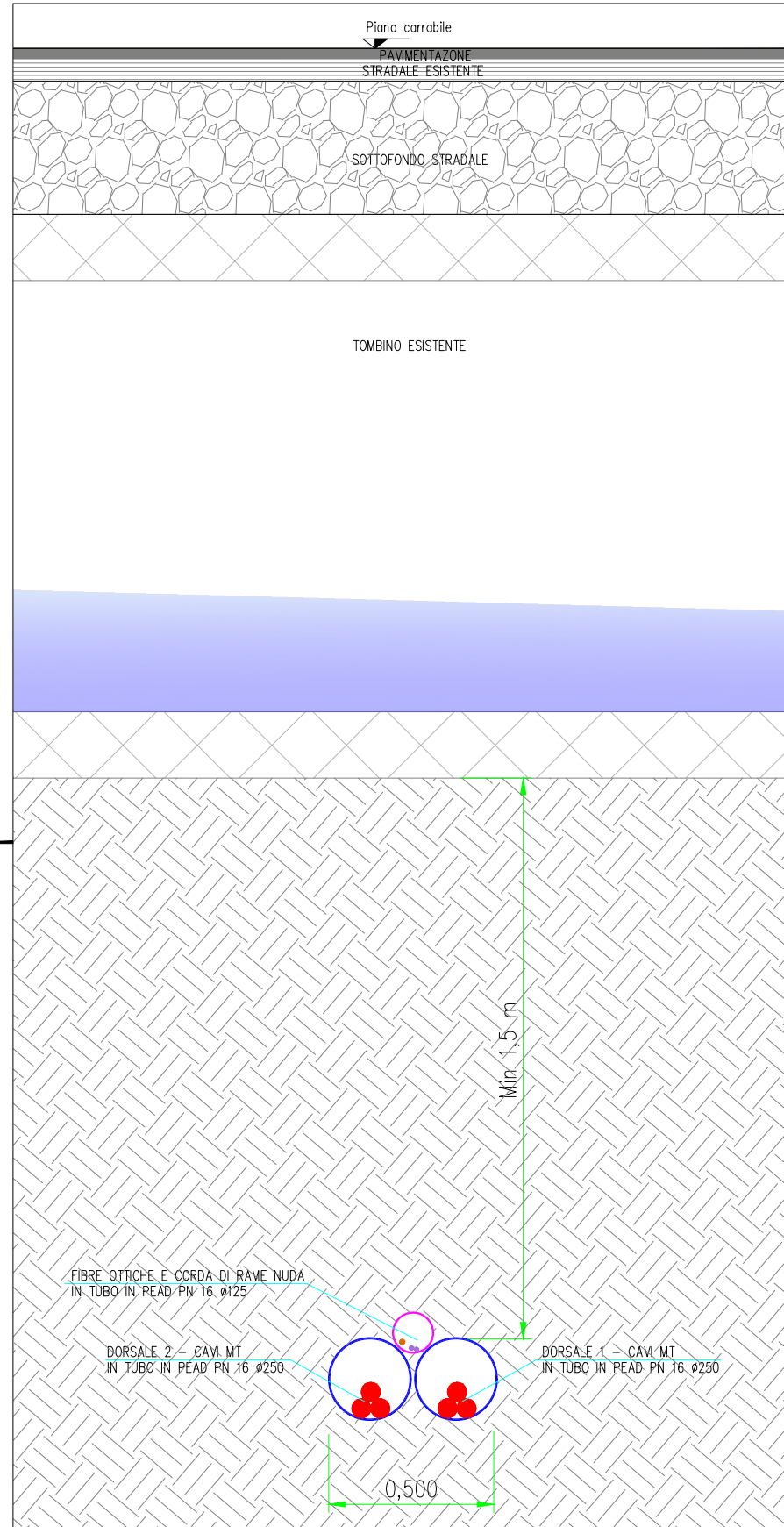
Interferenza N.	02		
Comune in cui si trova Interferenza	Piana degli Albanesi (PA)		
Coordinate (WGS84 - fuso33)	4200413.09 N	Quota	742 m
	351103.60 E		
Descrizione interferenza	Interferenza con area vincolata 6220*		
Indicazione per posa cavo	Posa con tecnologia TOC ad una profondità minima di 1,5 m dal terreno		

Engineering SCM Ingegneria

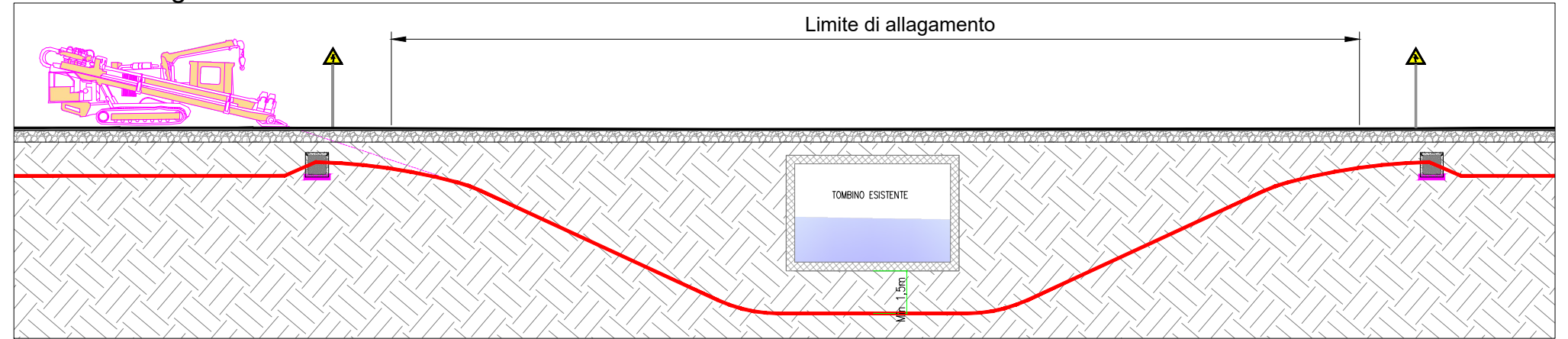
Signed: Ing Daniele Cavallo
Association Number No N° 1220

D					DATE	SCALE VARIE	<p>PROGETTO IMPIANTO EOLICO "LA MONTAGNOLA"</p> <p>Tav.26c - Modalità proposta per la risoluzione interferenze Comuni di Monreale (PA) e Piana degli Albanesi (PA)</p>	SCM Ingegneria srl	
C					07/21	DRAWN GP		CAD Vers.: p	Page Vers.: A
B					07/21	CHECKED DC		Name Collection	Page: 01
A	30/07/2021	GP	DC	ST	07/21	REVISED-EDPR ST		Collection	Cont: -
EDIC.	DATE	DRAWN	CHECKED	REVISED-EDPR	MODIFICATION		Format A8	CAD N°:	

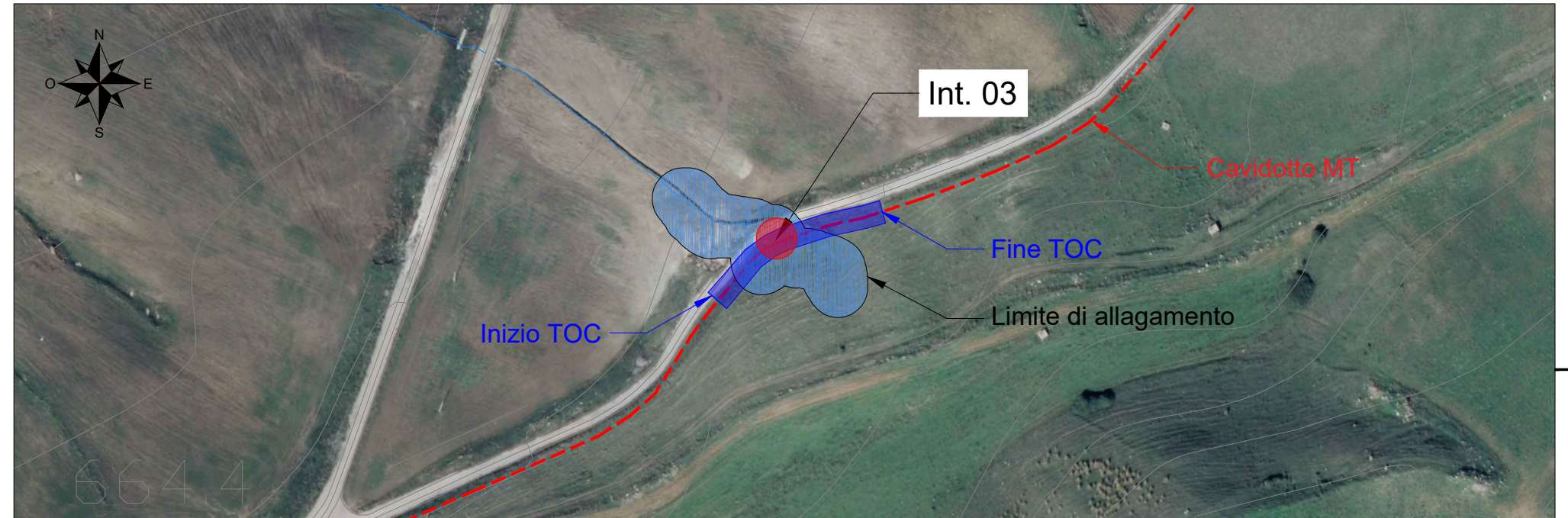
Sezione trasversale - scala 1:10



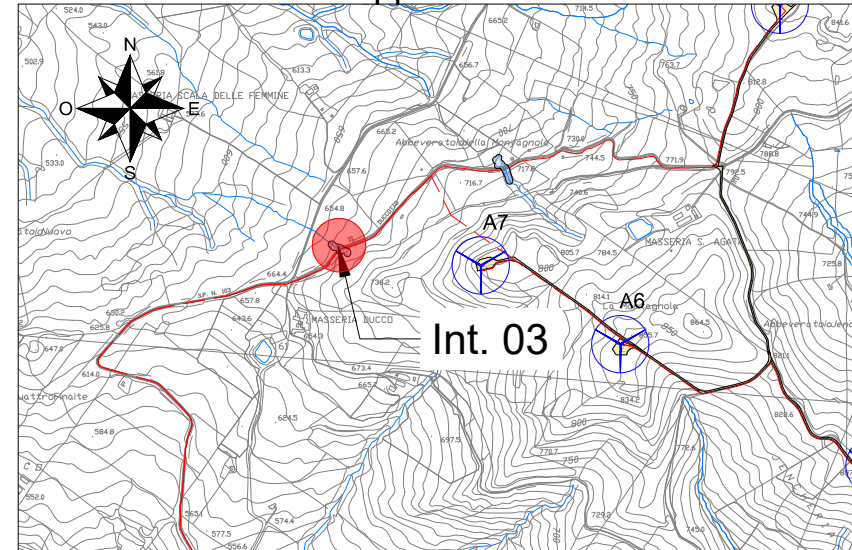
Sezione longitudinale - scala 1:200



Pianta interferenza - scala 1:2000



Localizzazione su mappa - scala 1:25000



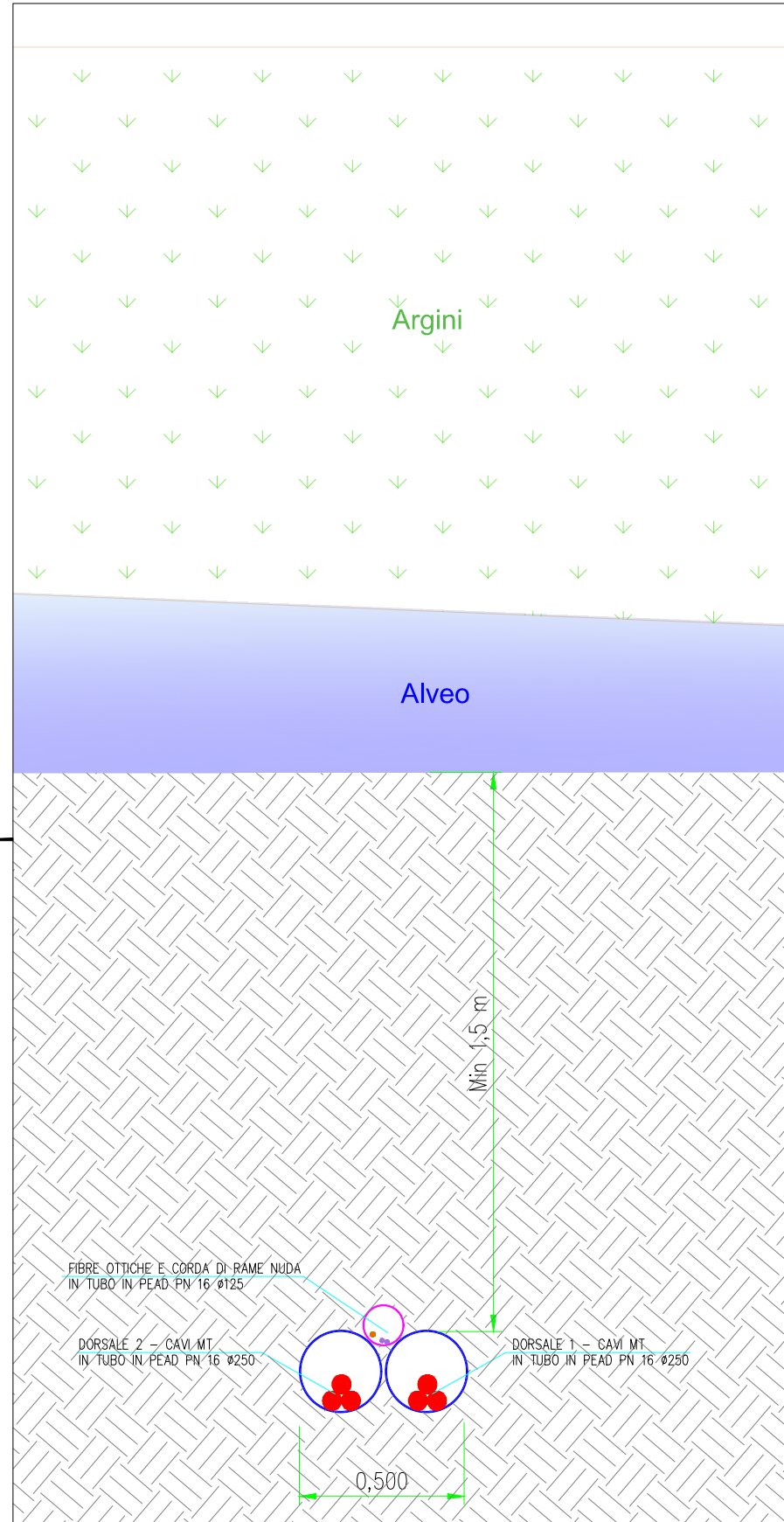
Interferenza N.	03		
Comune in cui si trova Interferenza	Piana degli Albanesi (PA)		
Coordinate (WGS84 - fuso33)	4200302 N	Quota	681 m
	350735 E		
Descrizione interferenza	Attraversamento manufatto esistente - Tombino		
Indicazione per posa cavo	Posa con tecnologia TOC ad una profondità minima di 1,5 m dal manufatto esistente		

Engineering SCM Ingegneria

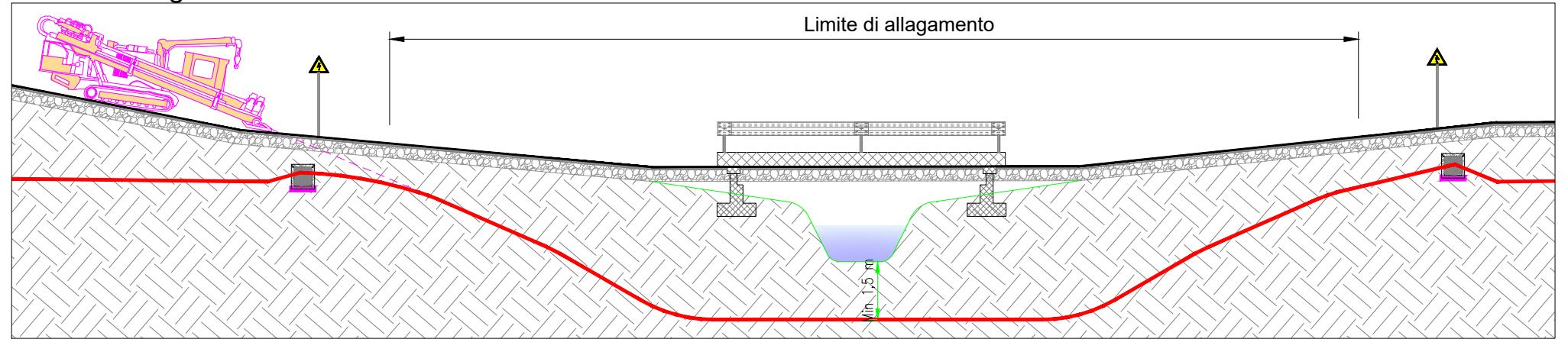
Signed: Ing Daniele Cavallo
Association Number No N° 1220

D					DATE	SCALE VARIE	<p>PROGETTO IMPIANTO EOLICO "LA MONTAGNOLA"</p> <p>Tav.26d - Modalità proposta per la risoluzione interferenze Comuni di Monreale (PA) e Piana degli Albanesi (PA)</p>	SCM Ingegneria srl	
C					07/21	DRAWN GP		CAD Vers.: p	Page Vers.: A
B					07/21	CHECKED DC		Name Collection	Page: 01
A	30/07/2021	GP	DC	ST	07/21	REVISED-EDPR ST		Collection	Cont: -
EDIC.	DATE	DRAWN	CHECKED	REVISED-EDPR	MODIFICATION		Format A8	CAD N°:	

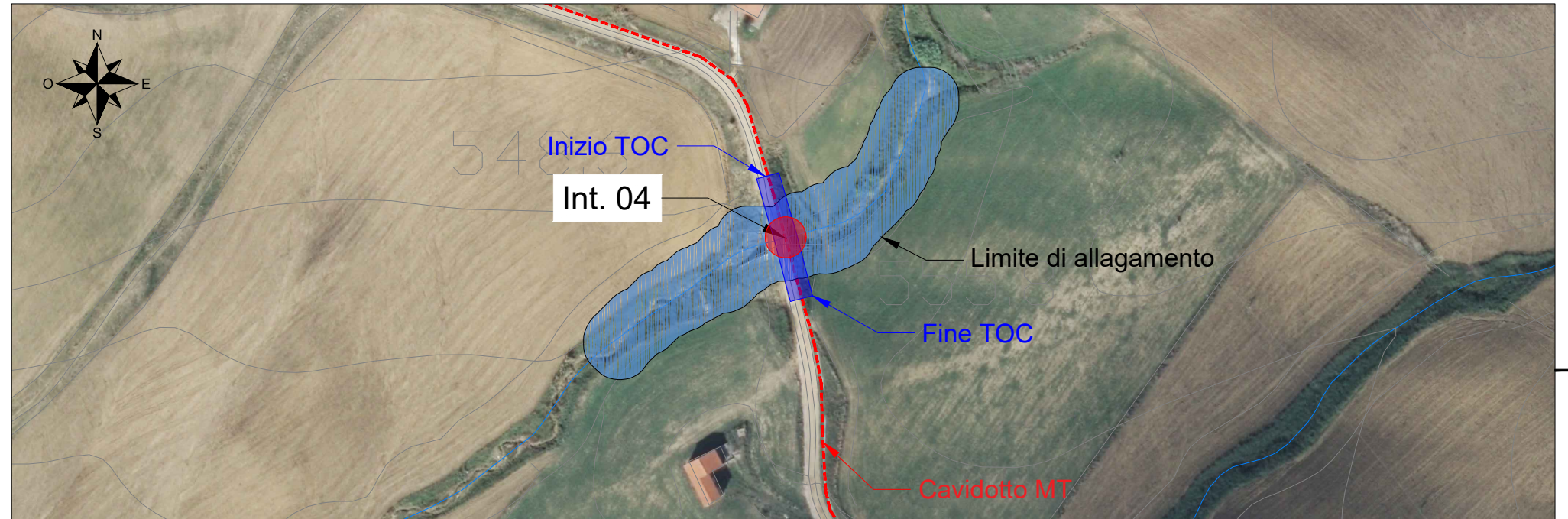
Sezione trasversale - scala 1:10



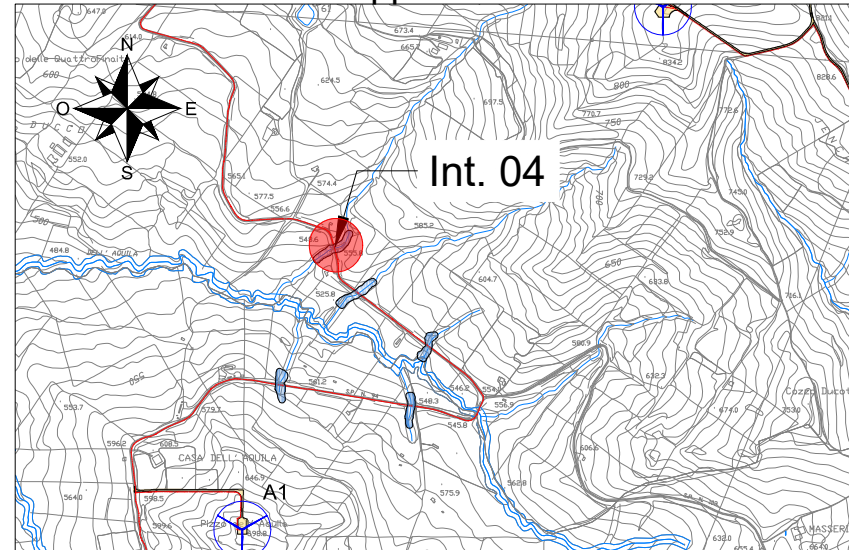
Sezione longitudinale - scala 1:200



Pianta interferenza - scala 1:2000



Localizzazione su mappa - scala 1:25000



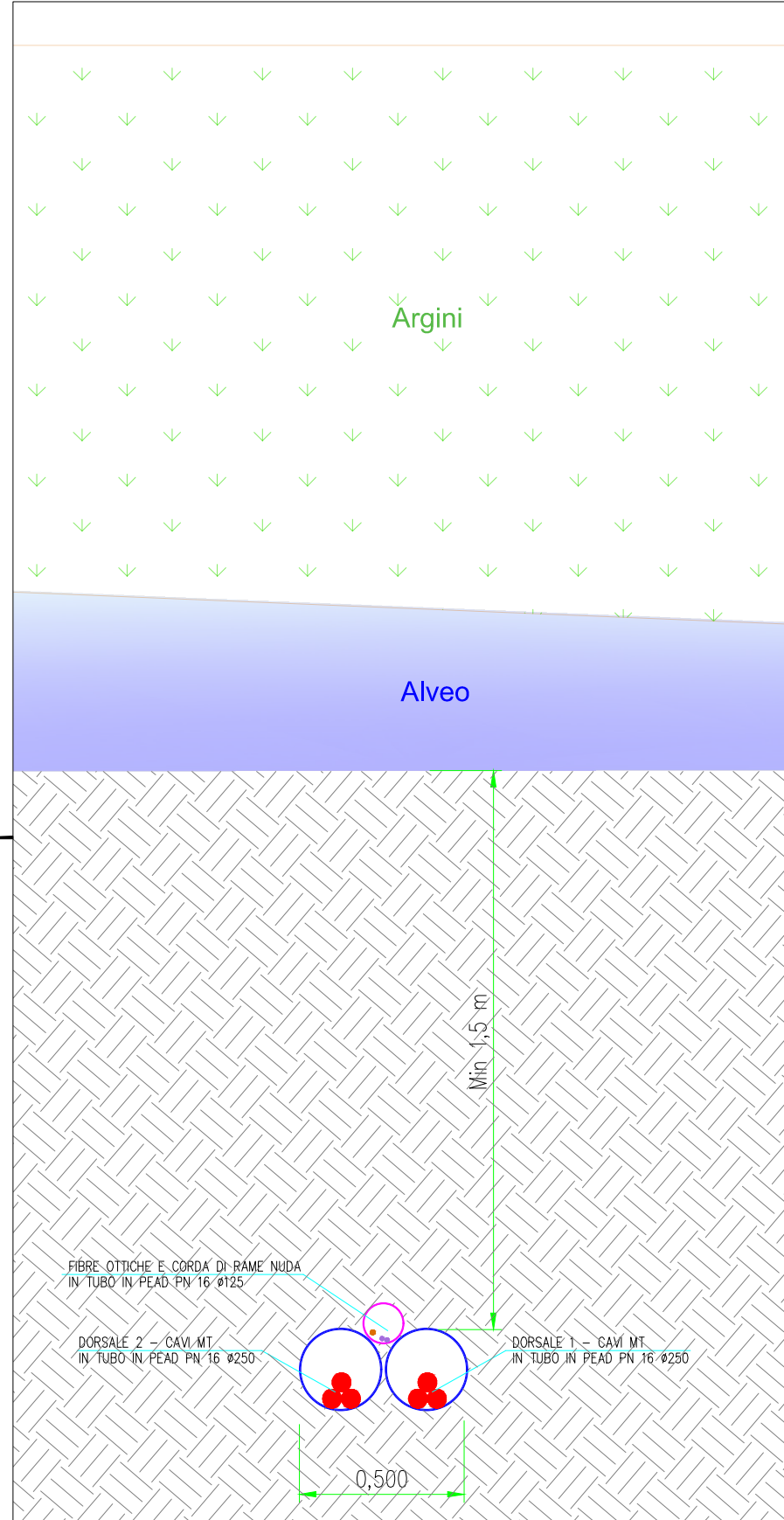
Interferenza N.	04		
Comune in cui si trova Interferenza	Piana degli Albanesi (PA)		
Coordinate (WGS84 - fuso33)	4199185 N	Quota	541 m
	350574 E		
Descrizione interferenza	Attraversamento manufatto esistente - Ponte		
Indicazione per posa cavo	Posa con TOC ad una profondità minima di 1,5 m al di sotto dell'alveo del corso d'acqua		

Engineering SCM Ingegneria

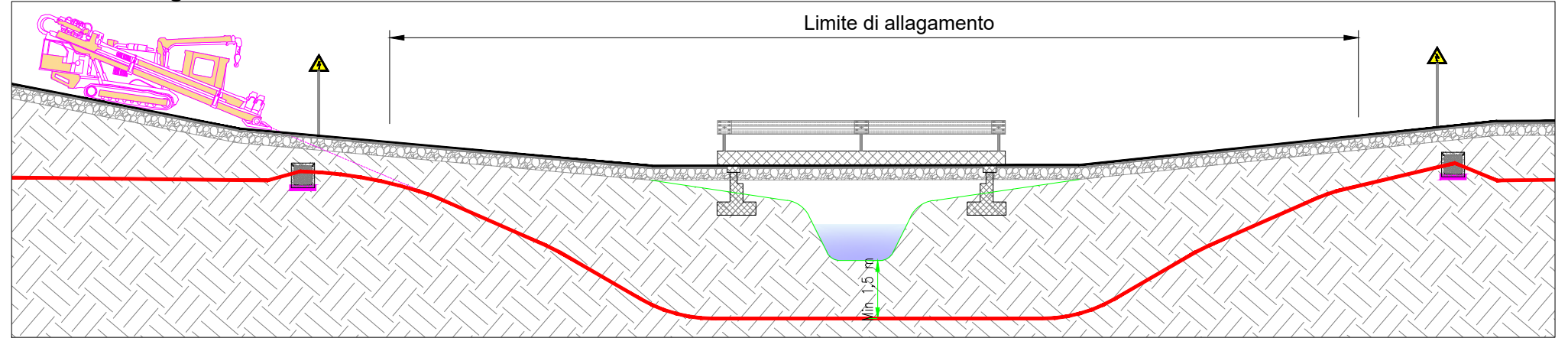
Signed: Ing Daniele Cavallo
Association Number No N° 1220

D						DATE	SCALE VARIE	<p>PROGETTO IMPIANTO EOLICO "LA MONTAGNOLA"</p> <p>Tav.26e - Modalità proposta per la risoluzione interferenze Comuni di Monreale (PA) e Piana degli Albanesi (PA)</p>	SCM Ingegneria srl	
C						07/21	DRAWN GP		CAD Vers.: p	Page Vers.: A
B						07/21	CHECKED DC		Name Collection	Page: 01
A	30/07/2021	GP	DC	ST	PROGETTO DEFINITIVO	07/21	REVISED-EDPR ST		Collection	Cont: -
EDIC.	DATE	DRAWN	CHECKED	REVISED-EDPR	MODIFICATION		Format A8	CAD N°:		
	1			2				6		7

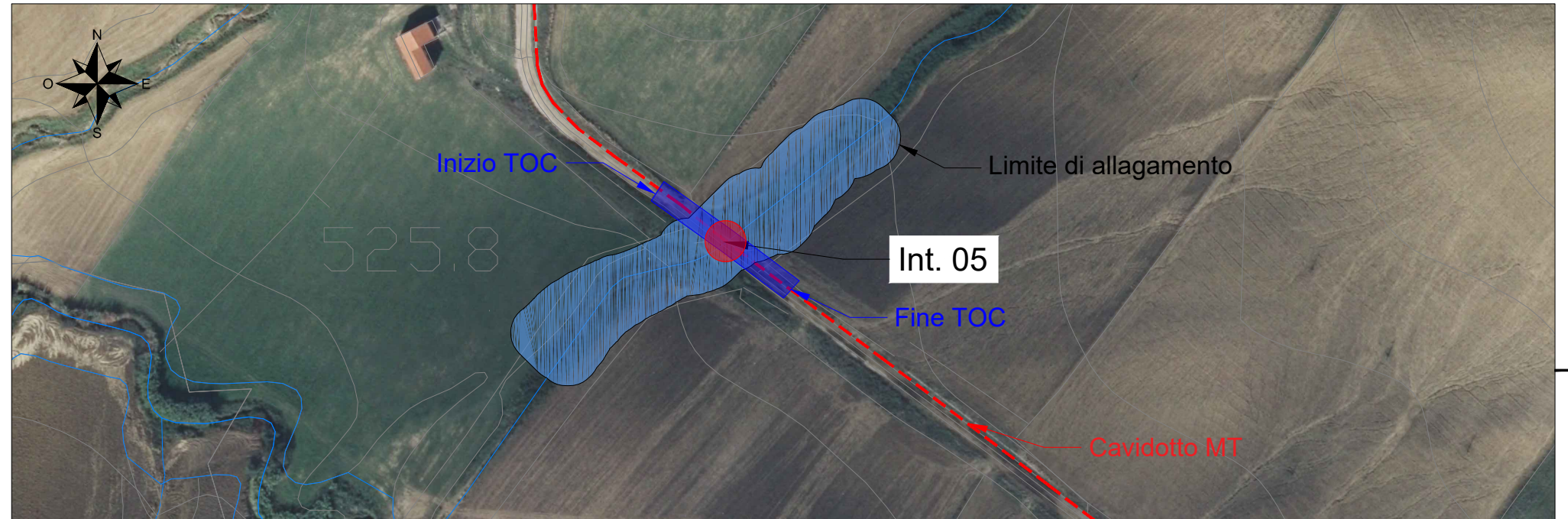
Sezione trasversale - scala 1:10



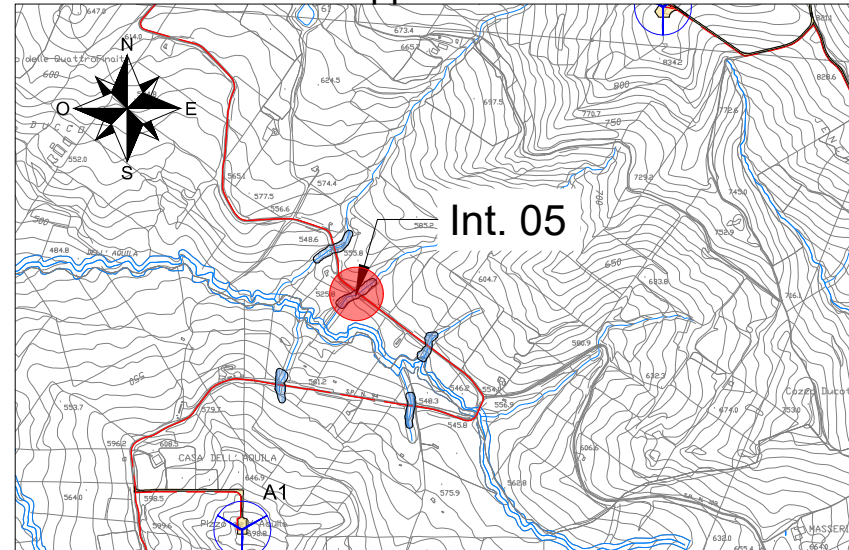
Sezione longitudinale - scala 1:200



Pianta interferenza - scala 1:2000



Localizzazione su mappa - scala 1:25000



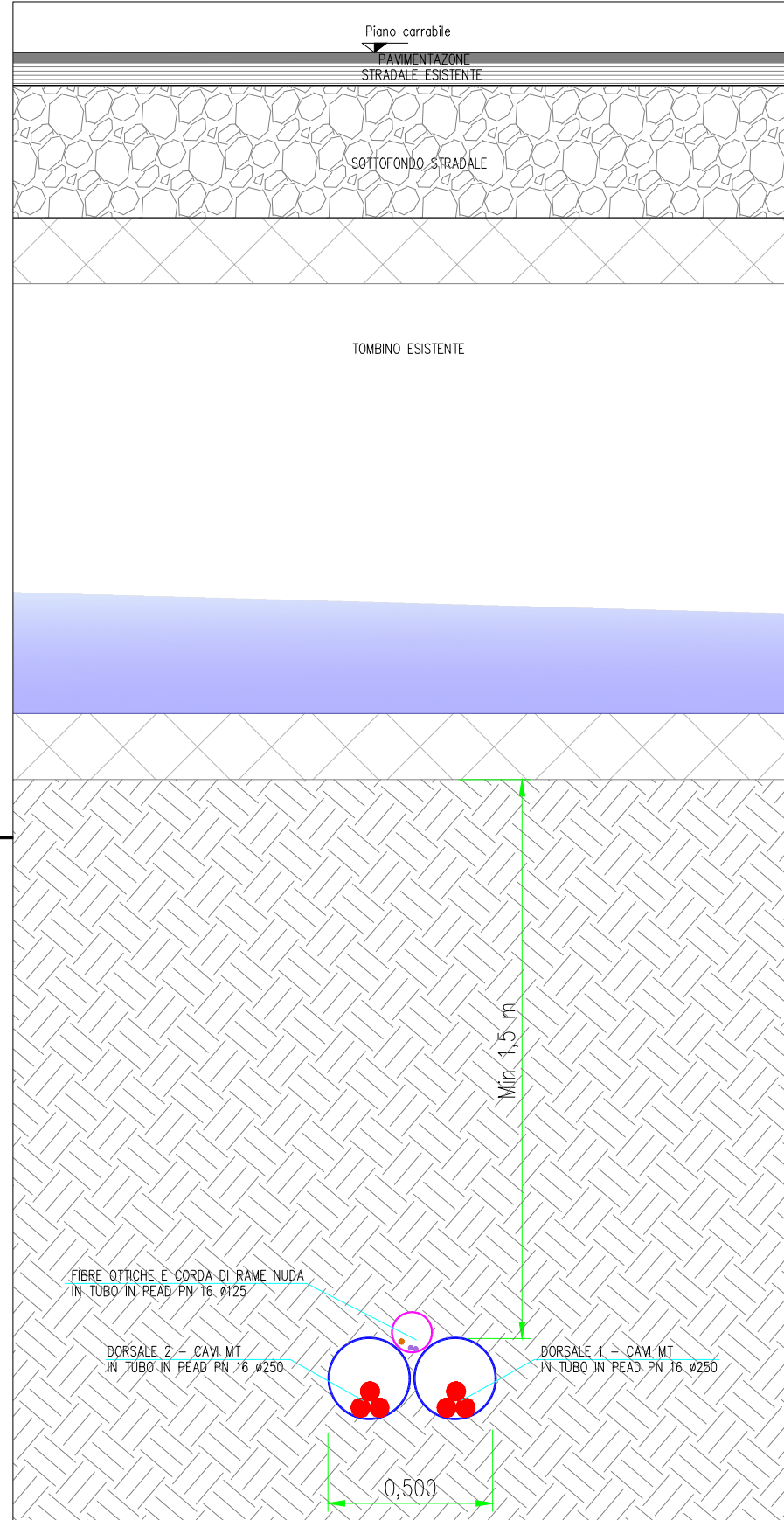
Interferenza N.	05		
Comune in cui si trova Interferenza	Piana degli Albanesi (PA)		
Coordinate (WGS84 - fuso33)	4199036 N	Quota	535 m
	350652 E		
Descrizione interferenza	Attraversamento manufatto esistente - Ponte		
Indicazione per posa cavo	Posa con TOC ad una profondità minima di 1,5 m al di sotto dell'alveo del corso d'acqua		

Engineering SCM Ingegneria

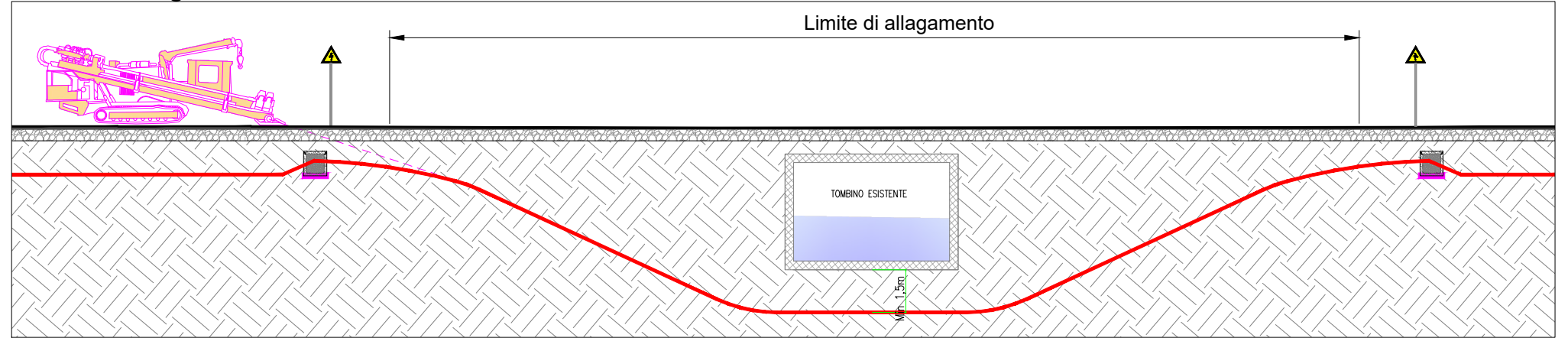
Signed: Ing Daniele Cavallo
Association Number No N° 1220

D					DATE	SCALE VARIE	<p>PROGETTO IMPIANTO EOLICO "LA MONTAGNOLA"</p> <p>Tav.26f - Modalità proposta per la risoluzione interferenze Comuni di Monreale (PA) e Piana degli Albanesi (PA)</p>	SCM Ingegneria srl	
C					07/21	DRAWN GP		CAD Vers.: p	Page Vers.: A
B					07/21	CHECKED DC		Name Collection	Page: 01
A	30/07/2021	GP	DC	ST	07/21	REVISED-EDPR ST		Collection	Cont: -
EDIC.	DATE	DRAWN	CHECKED	REVISED-EDPR	MODIFICATION		CAD N°:		

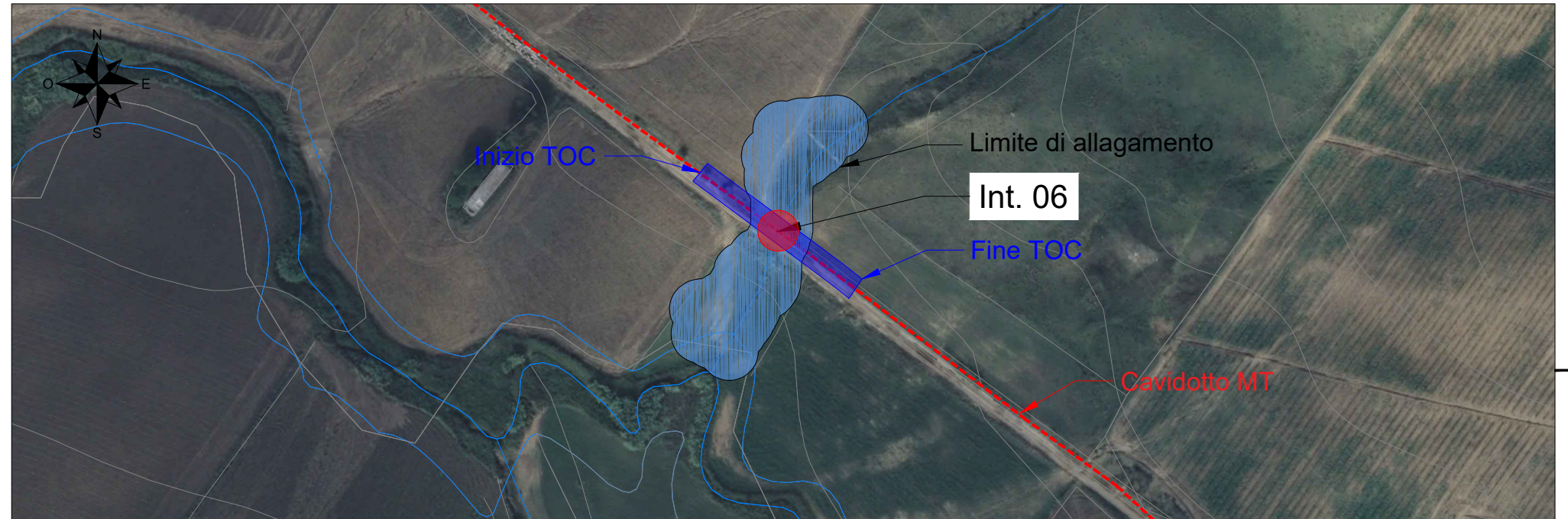
Sezione trasversale - scala 1:10



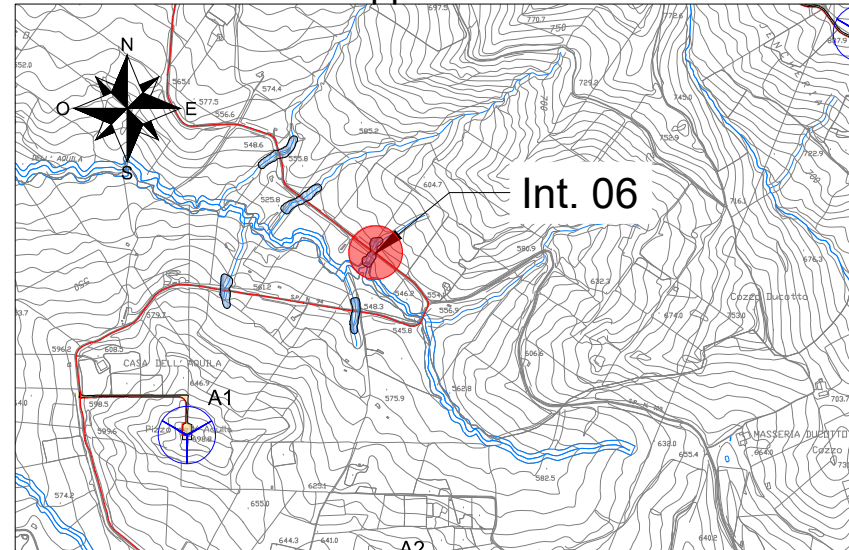
Sezione longitudinale - scala 1:200



Pianta interferenza - scala 1:2000



Localizzazione su mappa - scala 1:25000



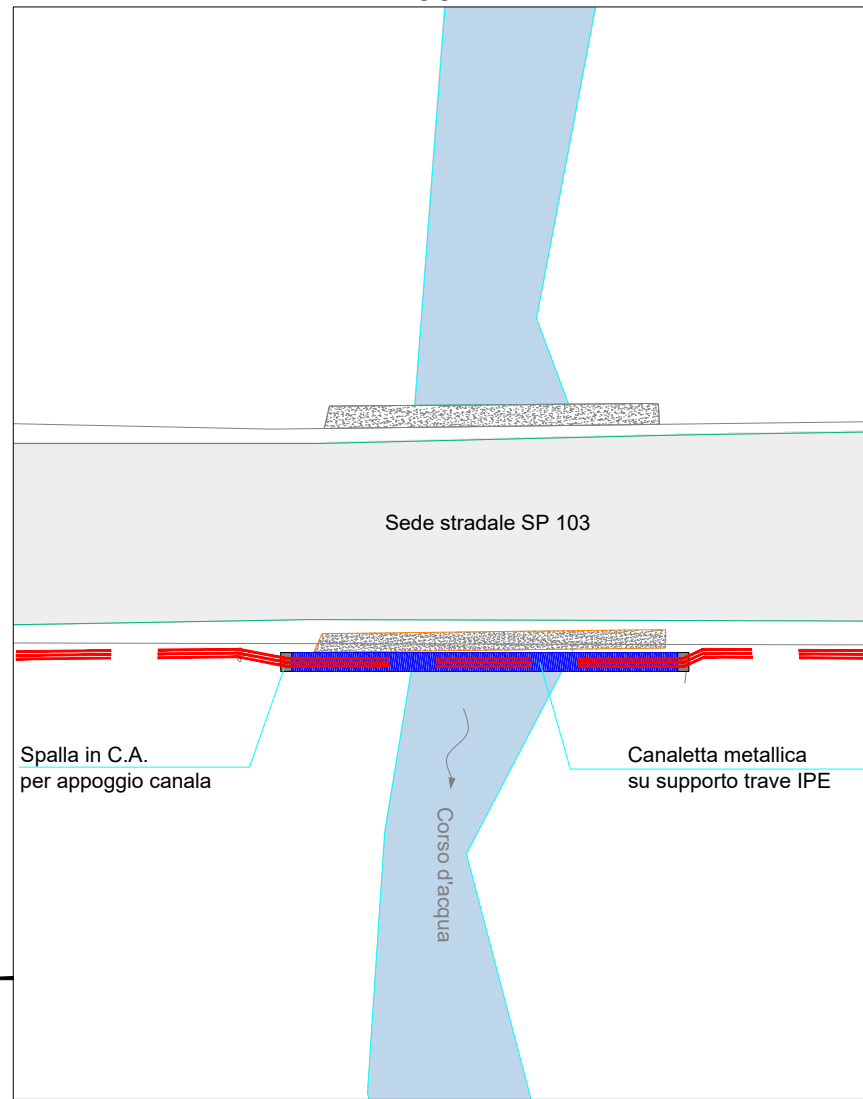
Interferenza N.	06		
Comune in cui si trova Interferenza	Piana degli Albanesi (PA)		
Coordinate (WGS84 - fuso33)	4198859 N	Quota	547 m
	350887 E		
Descrizione interferenza	Attraversamento manufatto esistente - Tombino		
Indicazione per posa cavo	Posa con tecnologia TOC ad una profondità minima di 1,5 m dal manufatto esistente		

Engineering SCM Ingegneria

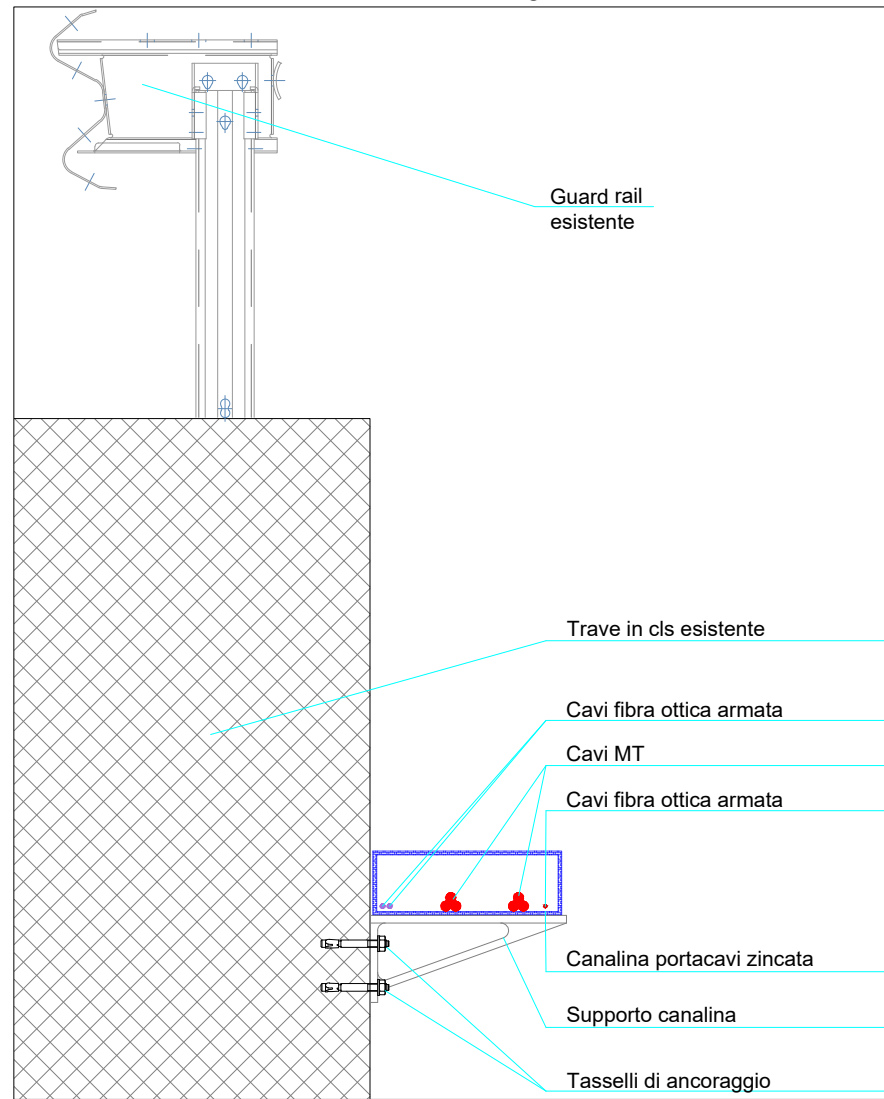
Signed: Ing Daniele Cavallo
Association Number No N° 1220

D						DATE	SCALE VARIE	<p>PROGETTO IMPIANTO EOLICO "LA MONTAGNOLA"</p> <p>Tav.26g - Modalità proposta per la risoluzione interferenze Comuni di Monreale (PA) e Piana degli Albanesi (PA)</p>	SCM Ingegneria srl	
C						07/21	DRAWN GP		CAD Vers.: p	Page Vers.: A
B						07/21	CHECKED DC		Name Collection	Page: 01
A	30/07/2021	GP	DC	ST	PROGETTO DEFINITIVO	07/21	REVISED-EDPR ST		Collection	Cont: -
EDIC.	DATE	DRAWN	CHECKED	REVISED-EDPR	MODIFICATION		Format A8	CAD N°:		
	1		2		3			6	7	

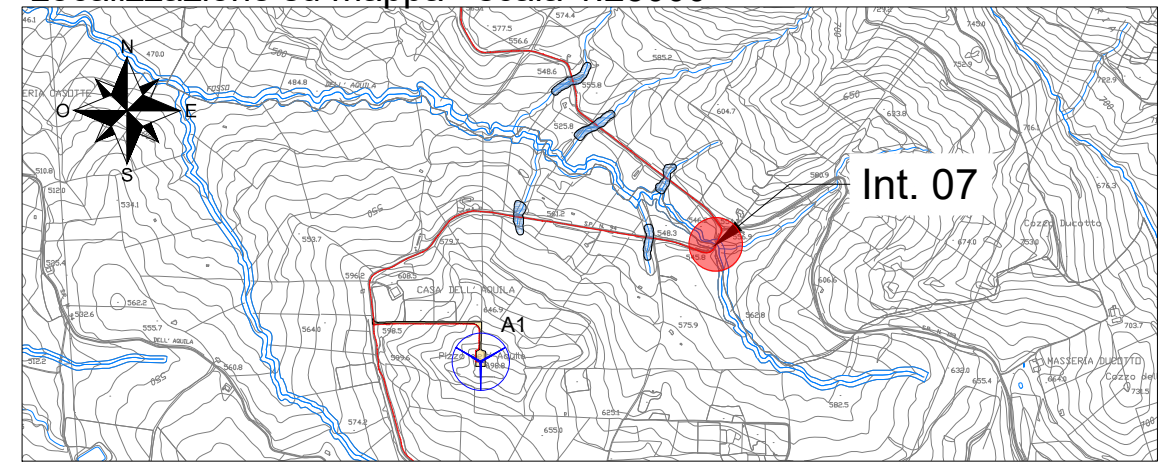
Vista dall'alto - scala 1:200



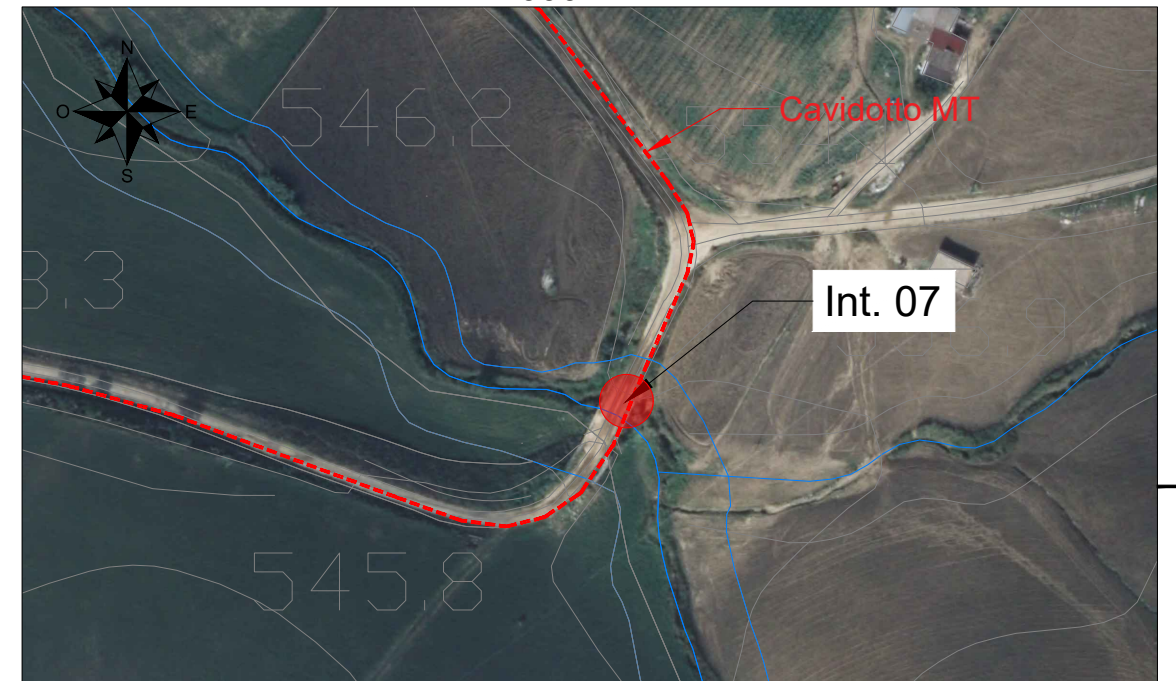
Sezione trasversale - scala 1:10



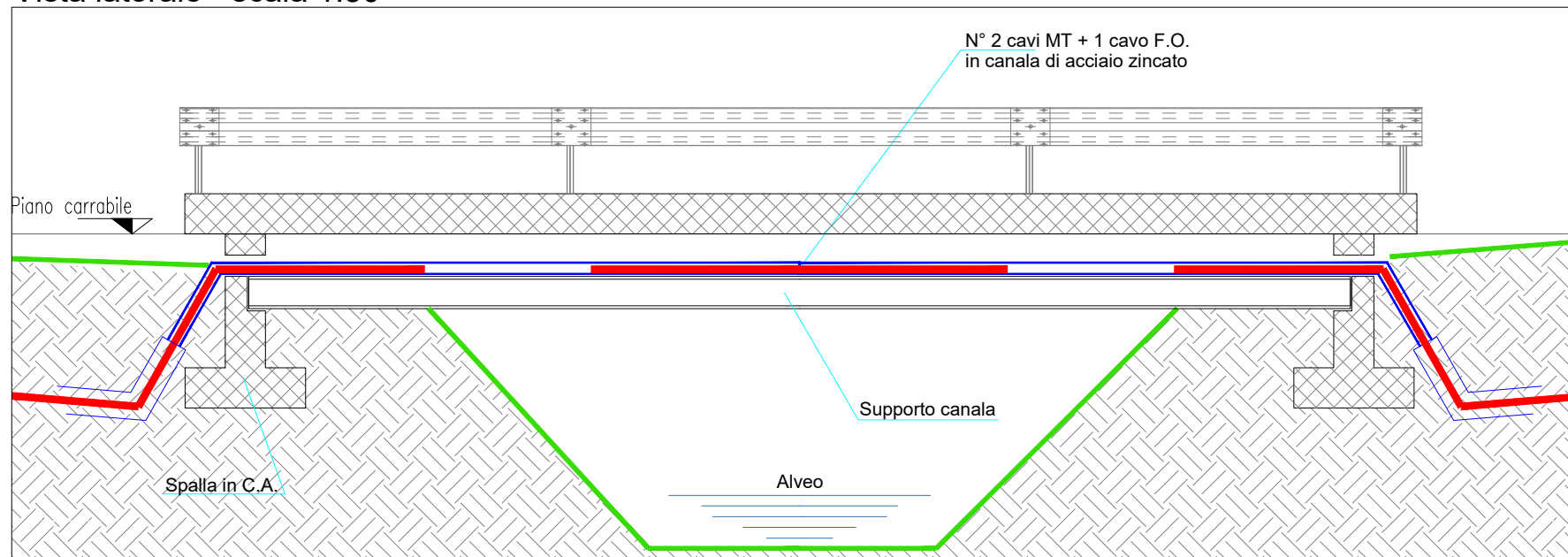
Localizzazione su mappa - scala 1:25000



Pianta interferenza - scala 1:2000



Vista laterale - scala 1:50



Interferenza N.	07		
Comune in cui si trova Interferenza	Piana degli Albanesi - Monreale (PA)		
Coordinate (WGS84 - fuso33)	4198645 N	Quota	549 m
	351050 E		
Descrizione interferenza	Attraversamento manufatto esistente - Ponte		
Indicazione per posa cavo	Posa cavi MT con staffaggio canale su manufatto esistente		

Engineering SCM Ingegneria

Signed: Ing Daniele Cavallo
Association Number No N° 1220

D					DATE	SCALE VARIE
C					07/21	DRAWN GP
B					07/21	CHECKED DC
A	30/07/2021	GP	DC	ST	PROGETTO DEFINITIVO	
EDIC.	DATE	DRAWN	CHECKED	REVISED-EDPR	MODIFICATION	

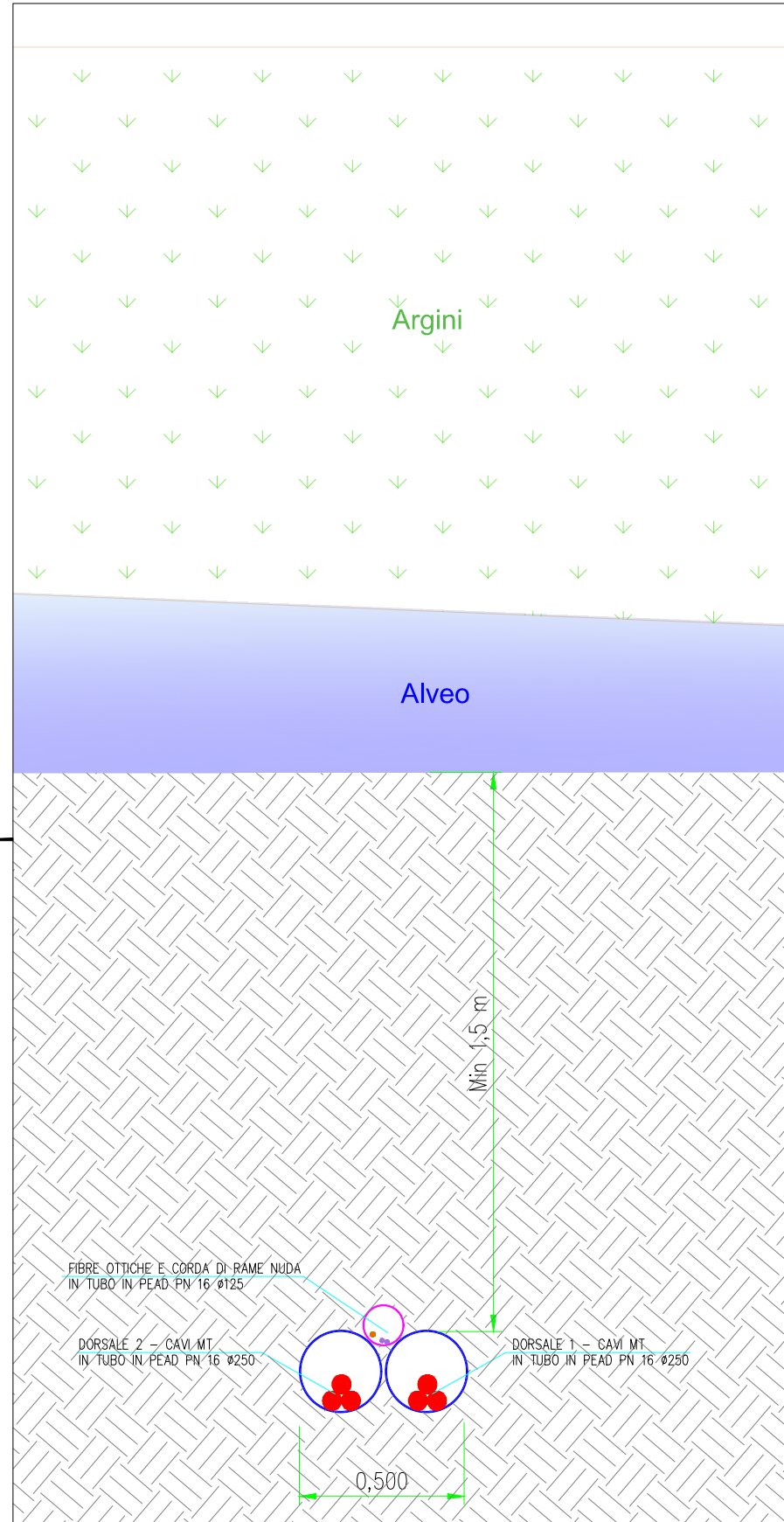
DATE	SCALE VARIE
07/21	DRAWN GP
07/21	CHECKED DC
07/21	REVISED-EDPR ST
Format A8	

PROGETTO IMPIANTO EOLICO "LA MONTAGNOLA"

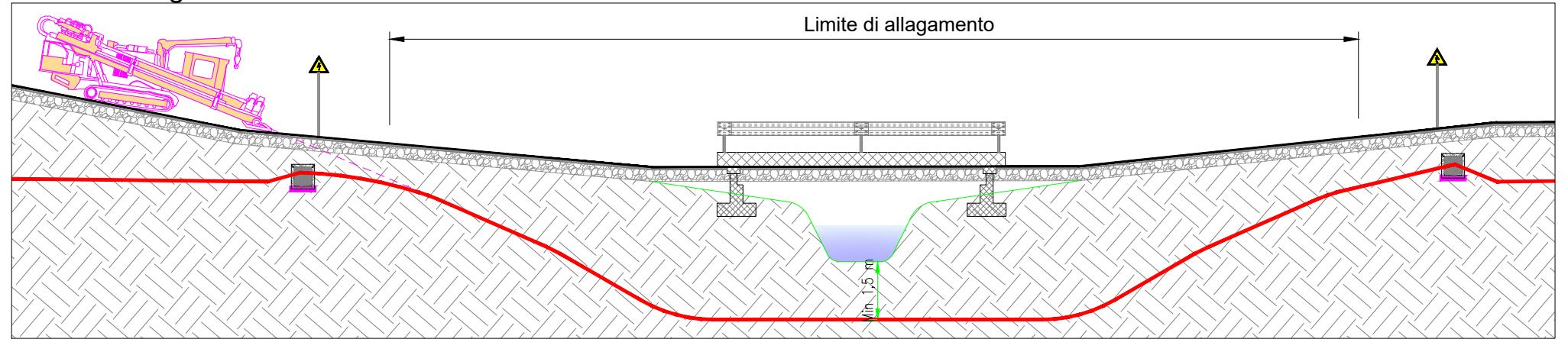
Tav.26h - Modalità proposta per la risoluzione interferenze
Comuni di Monreale (PA) e Piana degli Albanesi (PA)

SCM Ingegneria srl	
CAD Vers.: p	Page Vers.: A
Name Collection	Page: 01
Collection	Cont: -
CAD N°:	

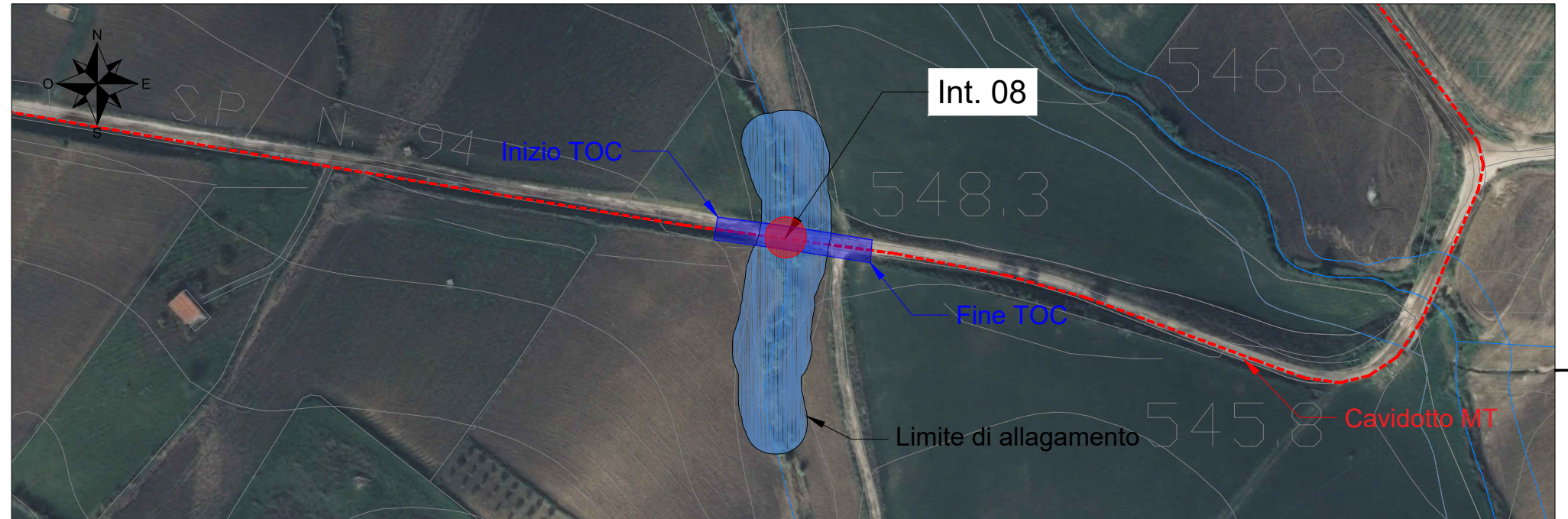
Sezione trasversale - scala 1:10



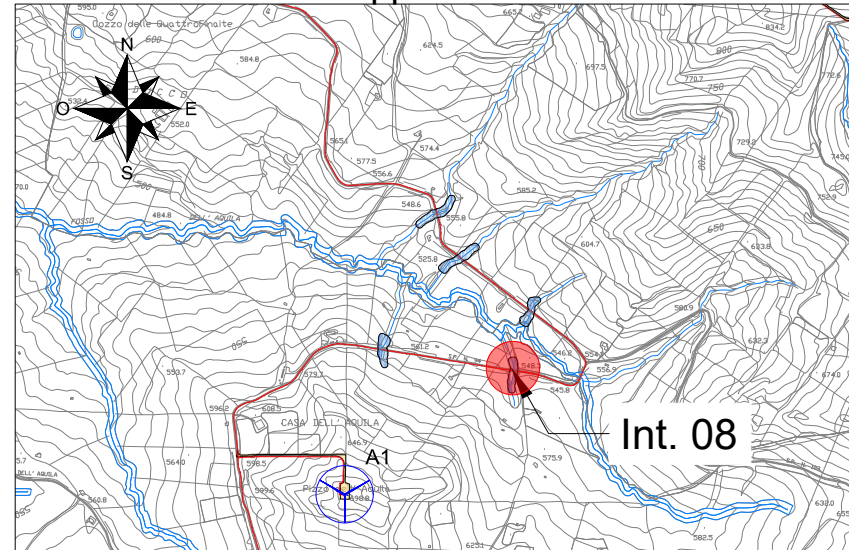
Sezione longitudinale - scala 1:200



Pianta interferenza - scala 1:2000



Localizzazione su mappa - scala 1:25000



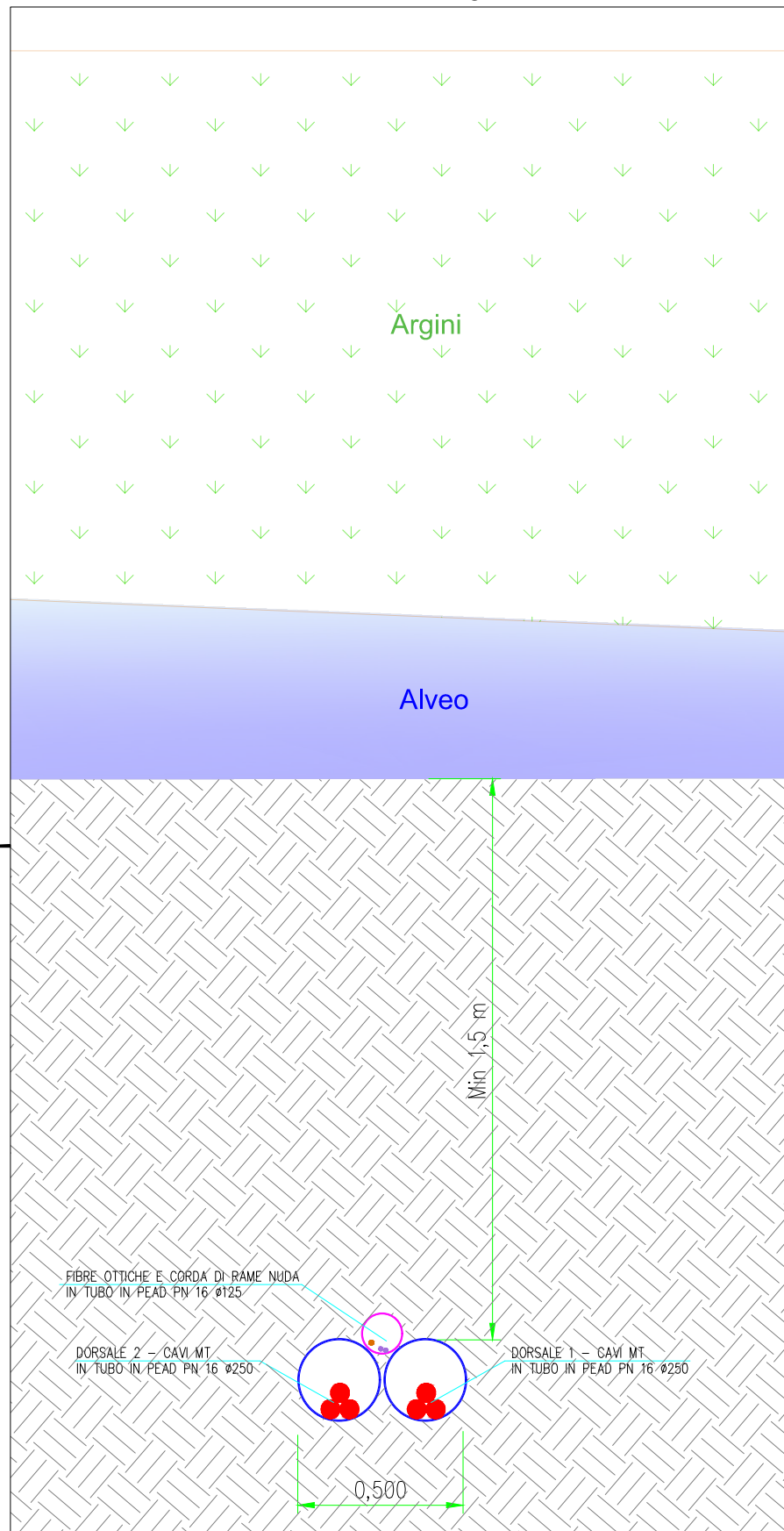
Interferenza N.	08		
Comune in cui si trova Interferenza	Monreale (PA)		
Coordinate (WGS84 - fuso33)	4198666 N	Quota	548 m
	350833 E		
Descrizione interferenza	Attraversamento manufatto esistente - Ponte		
Indicazione per posa cavo	Posa con TOC ad una profondità minima di 1,5 m al di sotto dell'alveo del corso d'acqua		

Engineering SCM Ingegneria

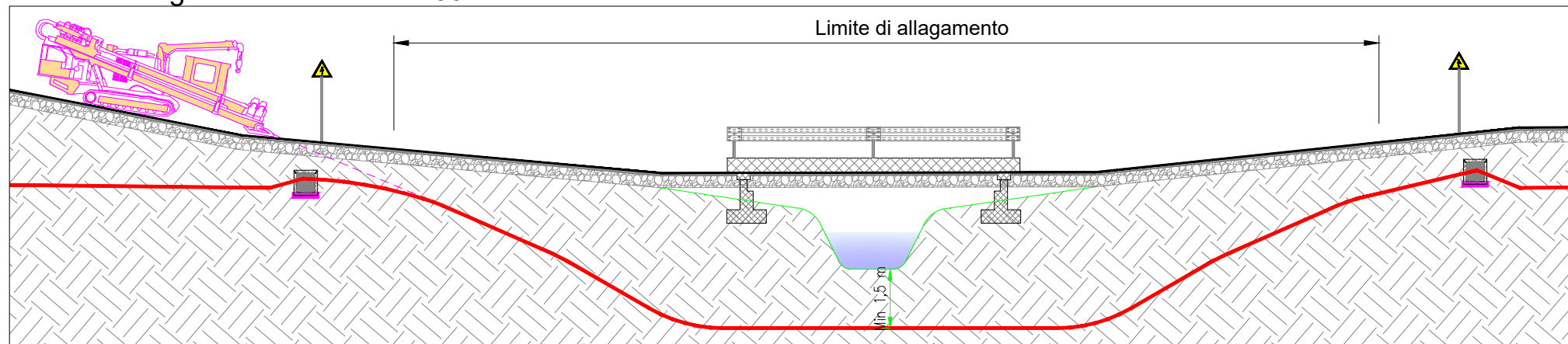
Signed: Ing Daniele Cavallo
Association Number No N° 1220

D					DATE	SCALE VARIE	 PROGETTO IMPIANTO EOLICO "LA MONTAGNOLA"	SCM Ingegneria srl	
C					07/21	DRAWN GP		CAD Vers.: p	Page Vers.: A
B					07/21	CHECKED DC		Name Collection	Page: 01
A	30/07/2021	GP	DC	ST	07/21	REVISED-EDPR ST		Collection	Cont: -
EDIC.	DATE	DRAWN	CHECKED	REVISED-EDPR	MODIFICATION		Tav.26i - Modalità proposta per la risoluzione interferenze Comuni di Monreale (PA) e Piana degli Albanesi (PA)	CAD N°:	
	1		2	3		Format A8	6	7	

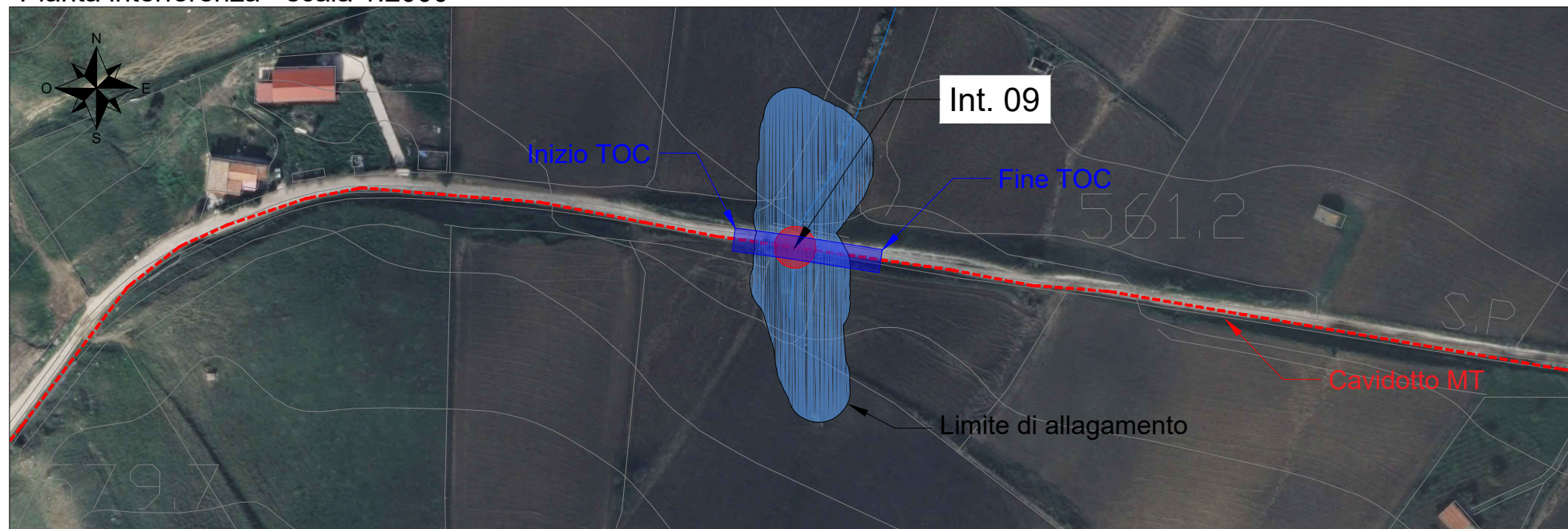
Sezione trasversale - scala 1:10



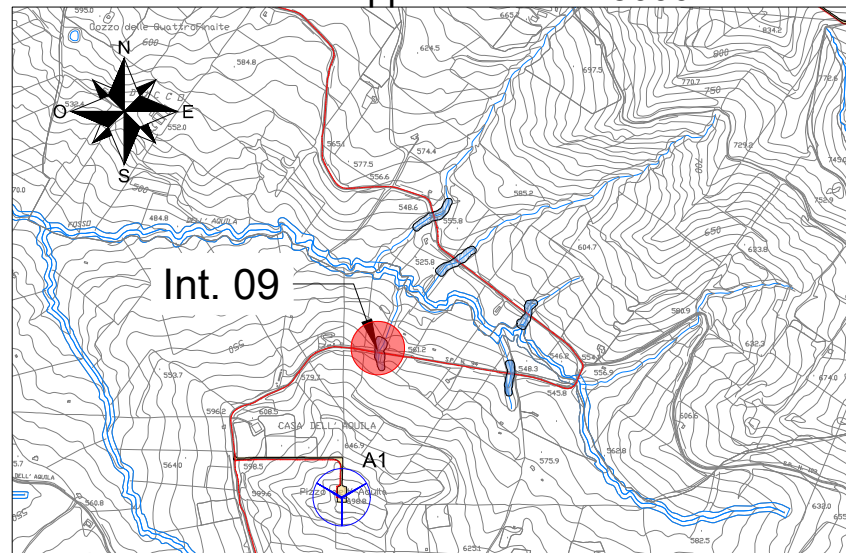
Sezione longitudinale - scala 1:200



Pianta interferenza - scala 1:2000



Localizzazione su mappa - scala 1:25000



Interferenza N.	09		
Comune in cui si trova Interferenza	Monreale (PA)		
Coordinate (WGS84 - fuso33)	4198736 N	Quota	564 m
	350396 E		
Descrizione interferenza	Attraversamento manufatto esistente - Ponte		
Indicazione per posa cavo	Posa con TOC ad una profondità minima di 1,5 m al di sotto dell'alveo del corso d'acqua		

Engineering SCM Ingegneria

Signed: Ing Daniele Cavallo
Association Number No N° 1220

D						DATE	SCALE VARIE
C						07/21	DRAWN GP
B						07/21	CHECKED DC
A	30/07/2021	GP	DC	ST		07/21	REVISED-EDPR ST
EDIC.	DATE	DRAWN	CHECKED	REVISED-EDPR	MODIFICATION		Format A9

PROGETTO IMPIANTO EOLICO "LA MONTAGNOLA"

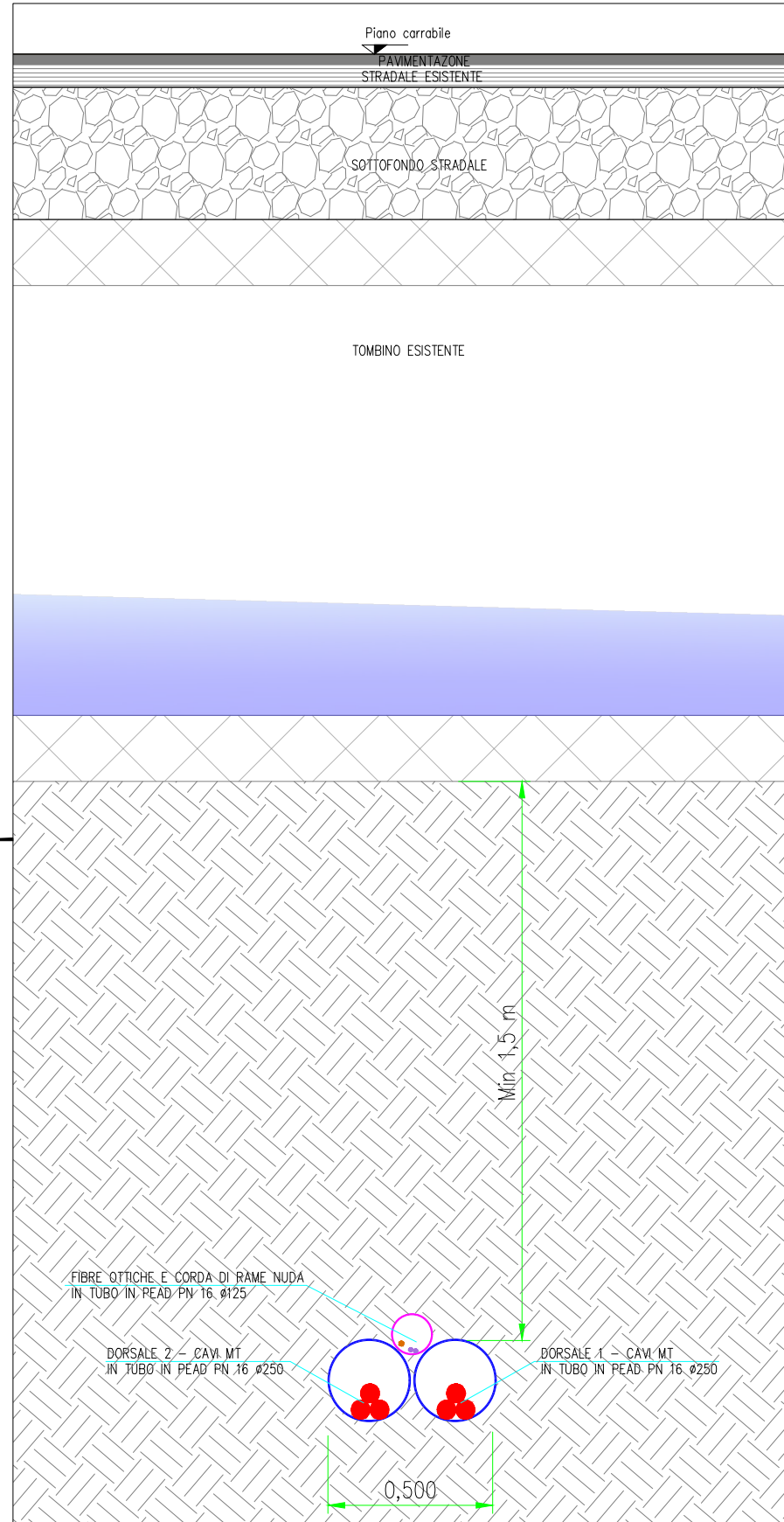
Tav.26I - Modalità proposta per la risoluzione interferenze Comuni di Monreale (PA) e Piana degli Albanesi (PA)

SCM Ingegneria srl

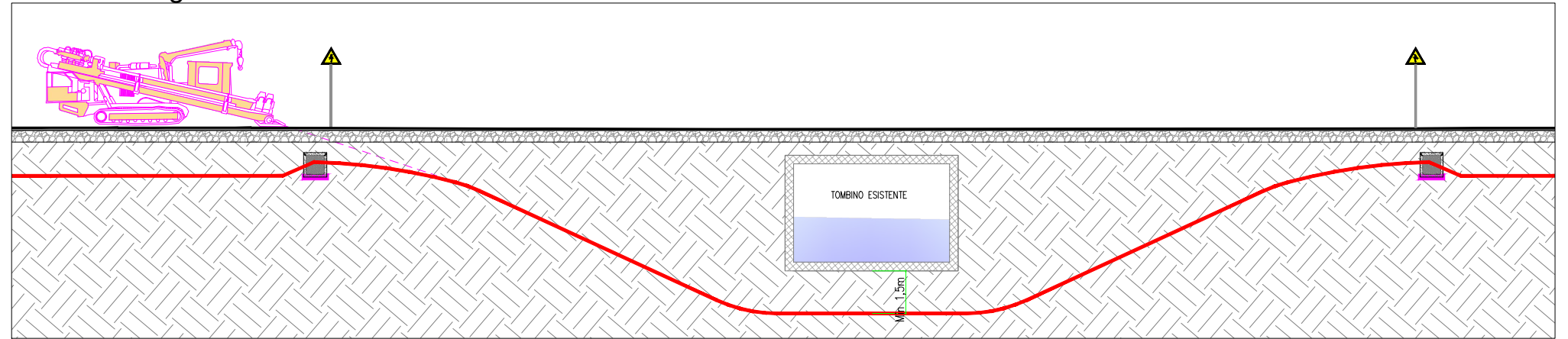
CAD Vers.: p	Page Vers.: A
Name Collection	Page: 01
Collection	Cont: -

CAD N°:

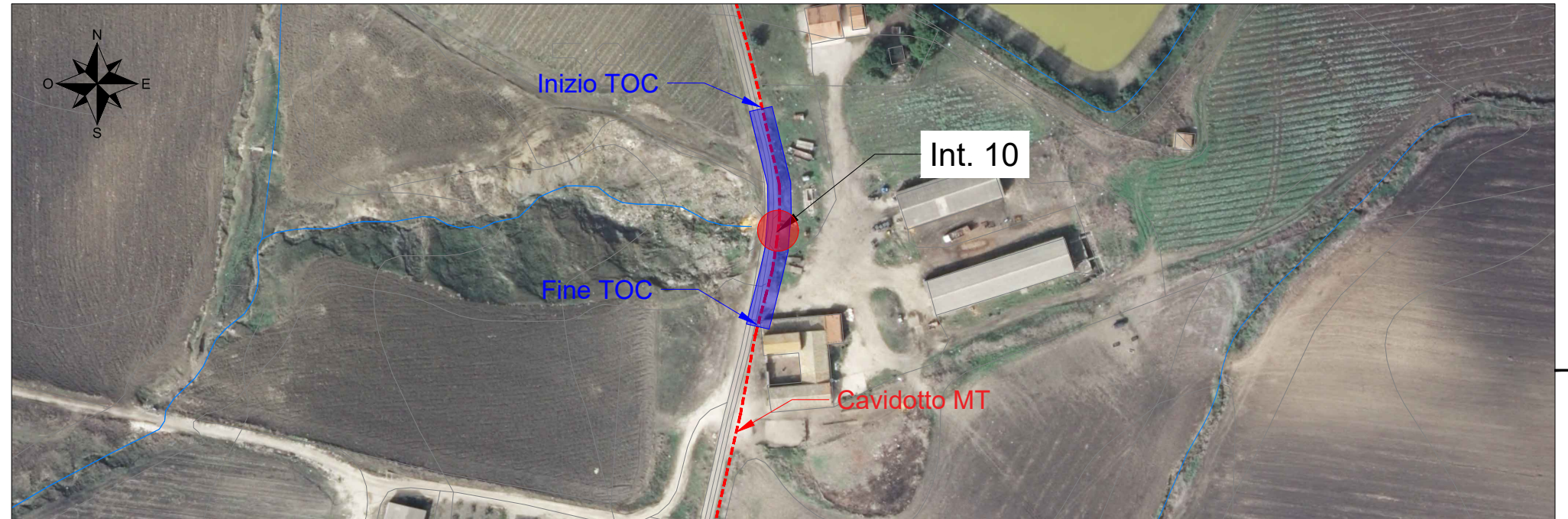
Sezione trasversale - scala 1:10



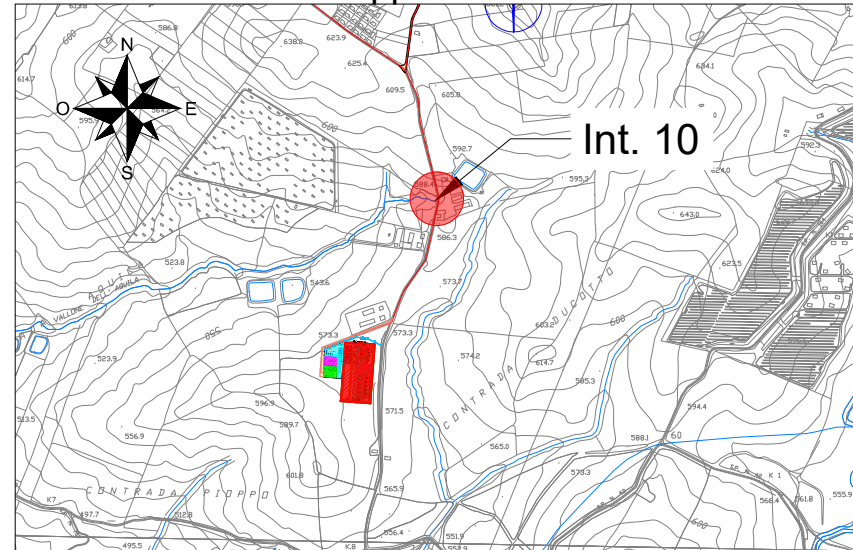
Sezione longitudinale - scala 1:200



Pianta interferenza - scala 1:2000



Localizzazione su mappa - scala 1:25000



Interferenza N.	10		
Comune in cui si trova Interferenza	Piana degli Albanesi (PA)		
Coordinate (WGS84 - fuso33)	4197087 N	Quota	589 m
	350703 E		
Descrizione interferenza	Attraversamento manufatto esistente - Tombino		
Indicazione per posa cavo	Posa con tecnologia TOC ad una profondità minima di 1,5 m dal manufatto esistente		

Engineering SCM Ingegneria

Signed: Ing Daniele Cavallo
Association Number No N° 1220

D						DATE	SCALE VARIE	<p>PROGETTO IMPIANTO EOLICO "LA MONTAGNOLA"</p> <p>Tav.26g - Modalità proposta per la risoluzione interferenze Comuni di Monreale (PA) e Piana degli Albanesi (PA)</p>	SCM Ingegneria srl	
C						07/21	DRAWN GP		CAD Vers.: p	Page Vers.: A
B						07/21	CHECKED DC		Name Collection	Page: 01
A	30/07/2021	GP	DC	ST	PROGETTO DEFINITIVO	07/21	REVISED-EDPR ST		Collection	Cont: -
EDIC.	DATE	DRAWN	CHECKED	REVISED-EDPR	MODIFICATION		Format A8	CAD N°:		
	1		2					6	7	