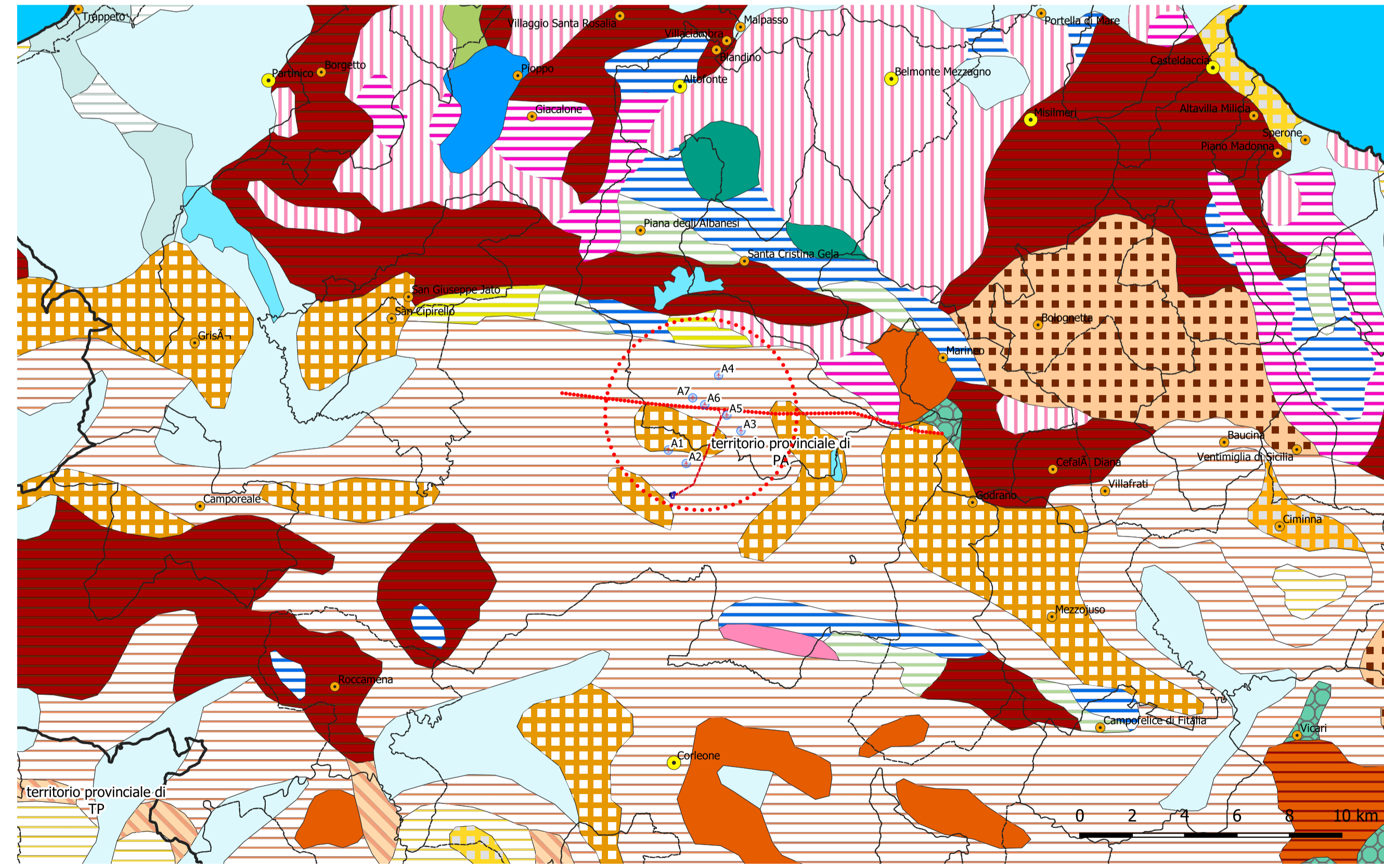


Carta Litologica

- Alluvioni e terreni misti
- Calcarei e dolomie
- Gessoso-solfifera, evaporiti
- Sabbie e conglomerati
- Argille
- Complessi sedimentari caotici
- Laghi e ghiacciai
- Unità prevalentemente flyschoidi, torbidi
- Calcari detritici ed organogeni tipo panchina
- Formazioni prevalentemente arenacee
- Lave, proclastiti ed ignimbriti



Carta Geologica

- Laghi e Ghiacciai
- R22 - Sedimenti argillosi
- R52 - Sedimenti calcareo-marnosi (facies pelagica)
- B11 - Basalti ecc.
- R23 - Sedimenti calcarei (facies netritica e di piattaforma)
- R56 - Sedimenti calcarei (facies netritica e di piattaforma)
- R1 - Depositi alluvionali
- R27 - Argilloso-calcareo (Unita torbiditiche)
- R58 - Sedimenti calcareo-marnosi (facies pelagica)
- R14 - Sedimenti clastici
- R34 - Arenaceo-marnose (Unita torbiditiche)
- R61 - Sedimenti calcarei (facies netritica e di piattaforma)
- R35 - Argilloso-calcareo (Unita torbiditiche)
- R62 - Sedimenti dolomitici (facies netritica e di piattaforma)
- R15 - Sedimenti argillosi
- R38 - Sedimenti calcareo-marnosi (facies pelagica)
- R63 - Sedimenti calcareo-marnosi (facies pelagica)
- R18 - Sedimenti clastici
- R39 - Sedimenti evaporitici
- R44 - Sedimenti calcarei (facies netritica e di piattaforma)
- R8 - Sedimenti argillosi
- R21 - Sedimenti clastici
- R51 - Sedimenti calcarei (facies netritica e di piattaforma)
- R9 - Sedimenti calcarei (facies netritica e di piattaforma)

PROGETTO IMPIANTO EOLICO "LA MONTAGNOLA"
Potenza complessiva 42 MW

STUDIO DI IMPATTO AMBIENTALE

Comune di Piana degli Albanesi (PA) e Comune di Monreale (PA)

Proponenti: Sicilia Wind srl

18/07/2021

REF.: Revision: 00

EDP Renewables Italia Holding S.r.l.

Team di progettazione ambientale
agr. Paolo Castelli - geol. Rosario Fria - agr. Corrado Castello
geol. Michele Ognibene ing. Luca Gulino

Dott. Geol. OGNIENNE MICHELE
n. 5093
S. 19/11/2018

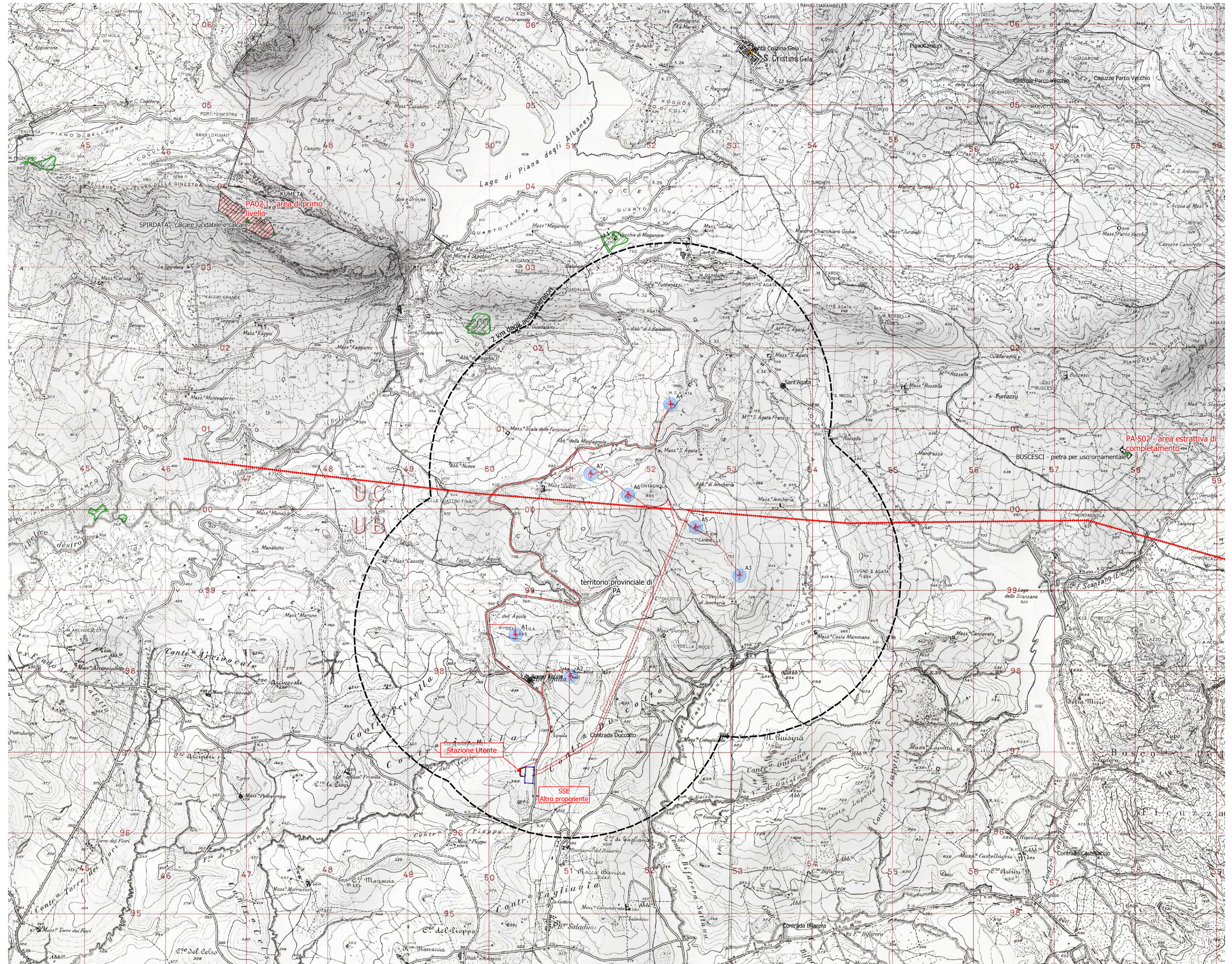
DOTT. ING. IVO GULLINO
S. 2/11/2018

Formato Tav.: Elaborato:

A1+ **SIA 4.2** Analisi dello stato della componente suolo cave e miniere

Scala: 1:200.000 - 1:25.000

ID	DATE	DRAWN	CHECKED	REVISIONE	EMISSIONE PER AUT.	MODIFICATION	DATE	DRAWN	CHECKED	REVISIONE
1	18/07/2021	GIANNICOMINI	CAVALLO	REVISED EOPR	EMISSIONE PER AUT.	MODIFICATION	09/21	GIANNICOMINI	D. CAVALLO	1



Carta delle Cave e Miniere (fonte: Piano Cave)

IMPIANTO

- Buffer 2 km
- Impianto Eolico "La Montagnola"
- Aerogeneratori
- Cavidotto MT (Interrato)

Area di Sottostazione Altro Proponente

- Area Sottostazione Elettrica in progetto
- Linea AT in progetto
- Linea AT aerea esistente

Stazione Utente 220/230 kV in progetto

- Stazione Utente

Piano Cave Regione Sicilia Cave e Miniere (stato al 2018)

- Attiva

Piano cave Sicilia (2016)

- AREA DI PRIMO LIVELLO
- AREA ESTRATTIVA DI COMPLETAMENTO
- Altre Aree - rinaturalizzate o esaurite

Cave e miniere dell'area di studio. Tipo e stato al 2018									
Id.	Tipo	Materiale	Localita	Comune	Scadenza	Stato al 2018	Dist. km		
PA 502	Area Estrattiva Di Completamento	Pietra Per Uso Ornamentale	Buscisci	Santa Cristina Gela	2014/09/17	Attiva	5,02		
PA02.I	Area Di Primo Livello	Calcare Lucidabile e Calcare	Spirdata	Monreale	2024/10/14	Attiva	5,28		
PA05.I	Area Di Primo Livello	Calcare e Calcare Lucidabile	Pizzo Del Vento	S.cristina Gela	2019/05/15	Attiva	8,69		
PA05.II	Area Di Primo Livello	Calcare e Calcare Lucidabile	Pianetto	S.cristina Gela	2019/04/22	Attiva	8,71		
PA 003	Area Estrattiva Di Completamento	Calcare	Valle Rena	Altofonte	2016/12/16	Attiva	9,20		
PA10.I	Area Di Primo Livello	Calcare	Rocca Bianca	Misilmeri - Marineo	-	Dismissa	9,43		
PA 002	Area Estrattiva Di Completamento	Calcare	Salvina	Altofonte	2024/05/11	Attiva	9,92		
PA06.II	Area Di Secondo Livello	Sabbia Calcareo	Raitano	San Cipirrello	2023/08/21	Attiva	10,12		
PA07.I	Area Di Primo Livello	Calcare Lucidabile e Calcare	Casachella	Marineo-bolognetta-villafra	-	Dismissa	10,83		
PA07.II	Area Di Primo Livello	Calcare Lucidabile e Calcare	Balattelle	Marineo-bolognetta-villafra	-	Dismissa	11,02		
PA07.I	Area Di Primo Livello	Calcare Lucidabile e Calcare	Stallone	Marineo-bolognetta-villafra	2014/10/19	Attiva	11,44		
PA07.I	Area Di Primo Livello	Calcare Lucidabile e Calcare	Casachella	Marineo-bolognetta-villafra	2025/08/11	Attiva	11,45		
PA07.I	Area Di Primo Livello	Calcare Lucidabile e Calcare	Stallone	Marineo-bolognetta-villafra	2014/11/18	Attiva	11,52		

