

 Area di impatto potenziale (AIP) 10 km
● Aerogeneratori
— Stazione Utente 220/230 kV in progetto
— Stazione Utente
— Area di Sottostazione Altro Proponente
— Sottostazione RTN Monreale 3
— Area Sottostazione Elettrica in progetto
— Linea AT in progetto

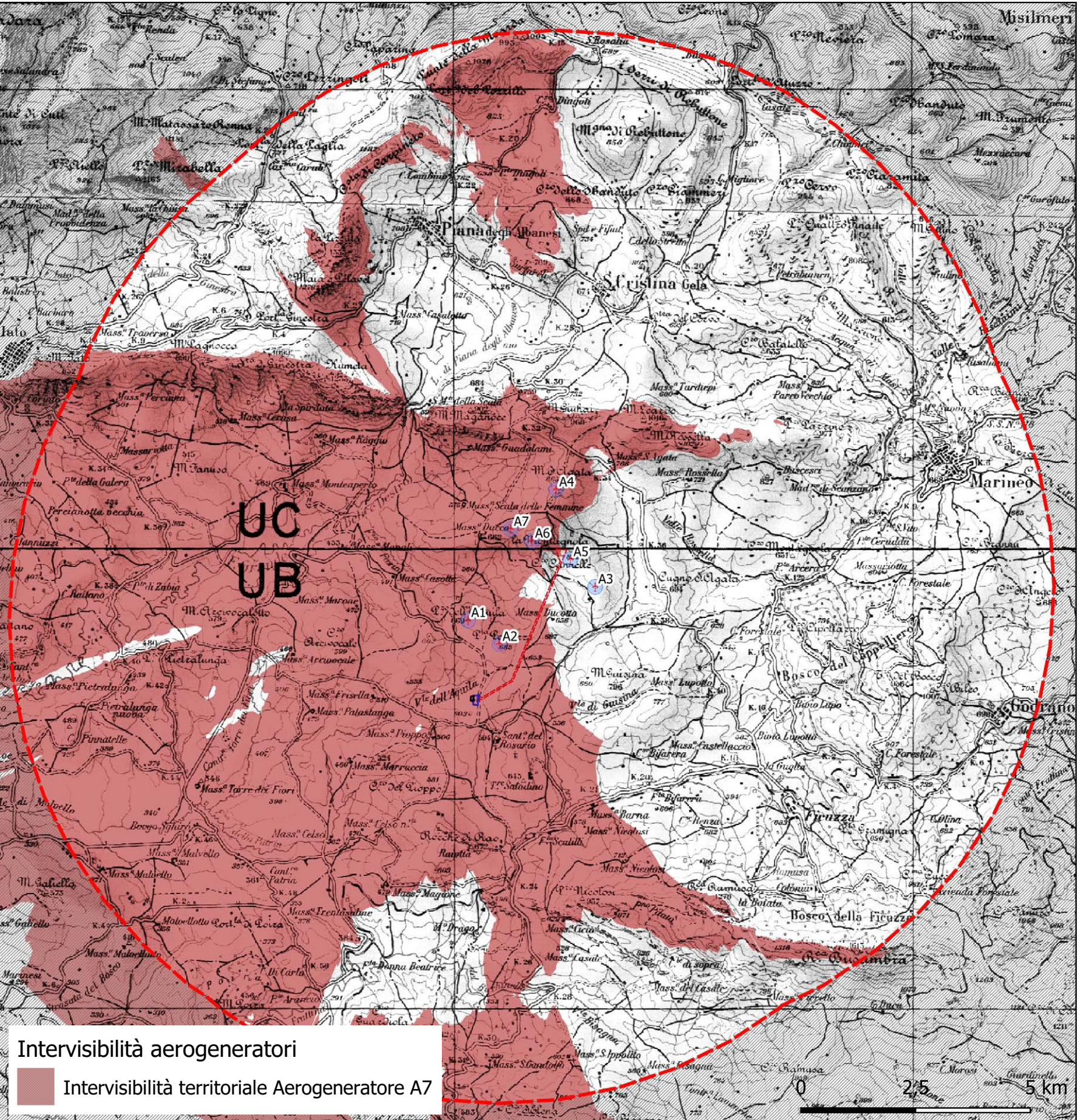
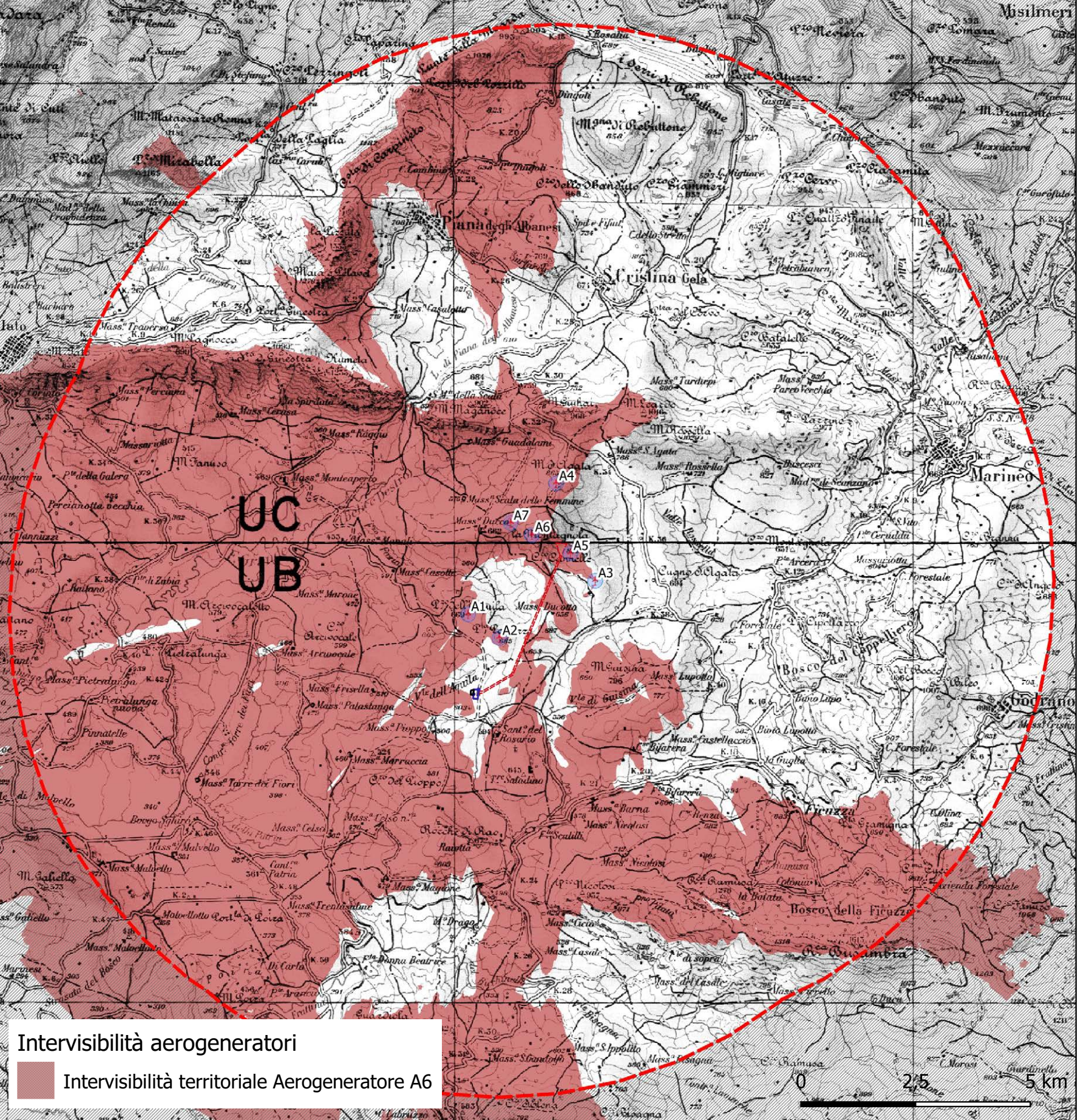
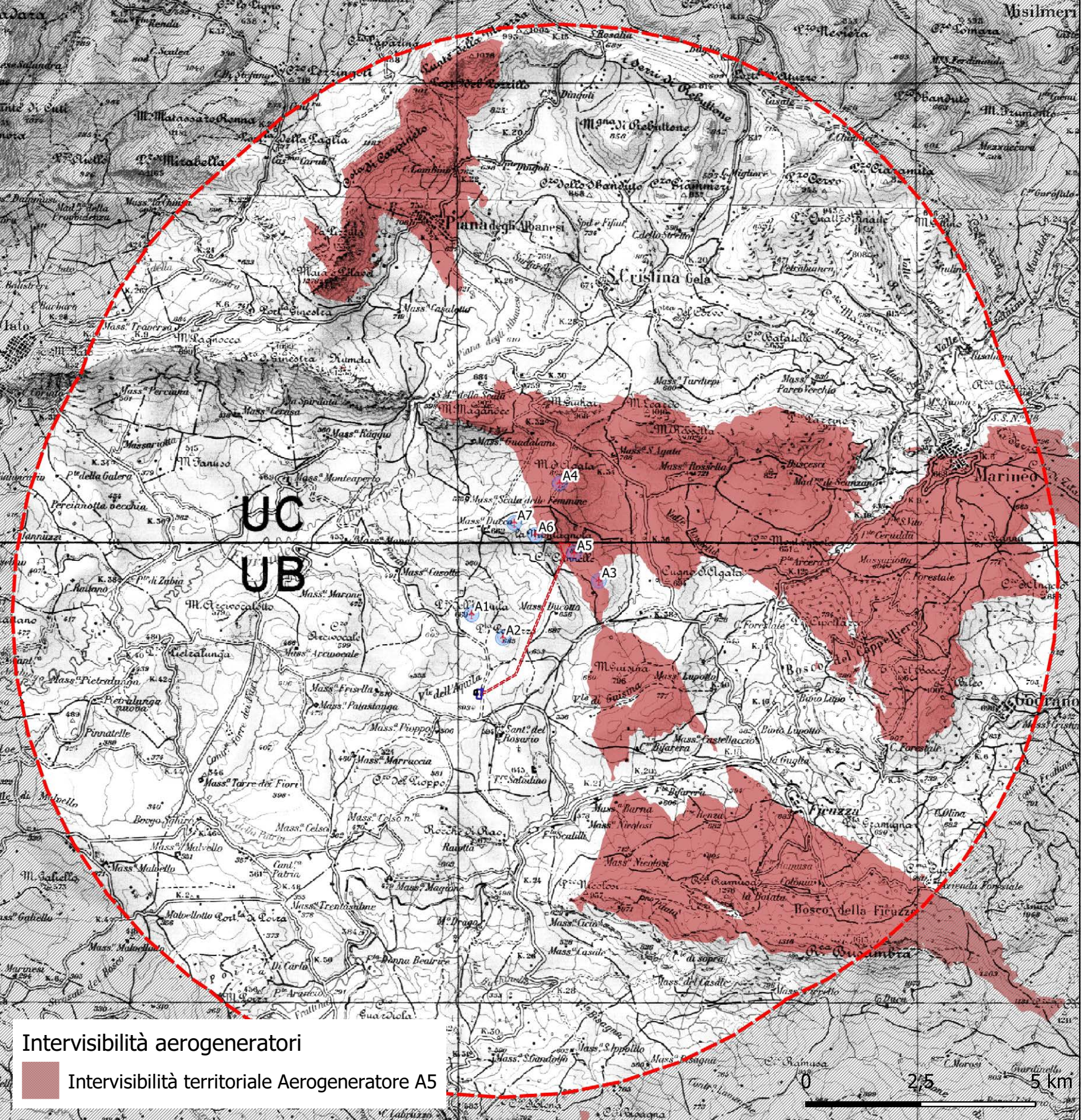
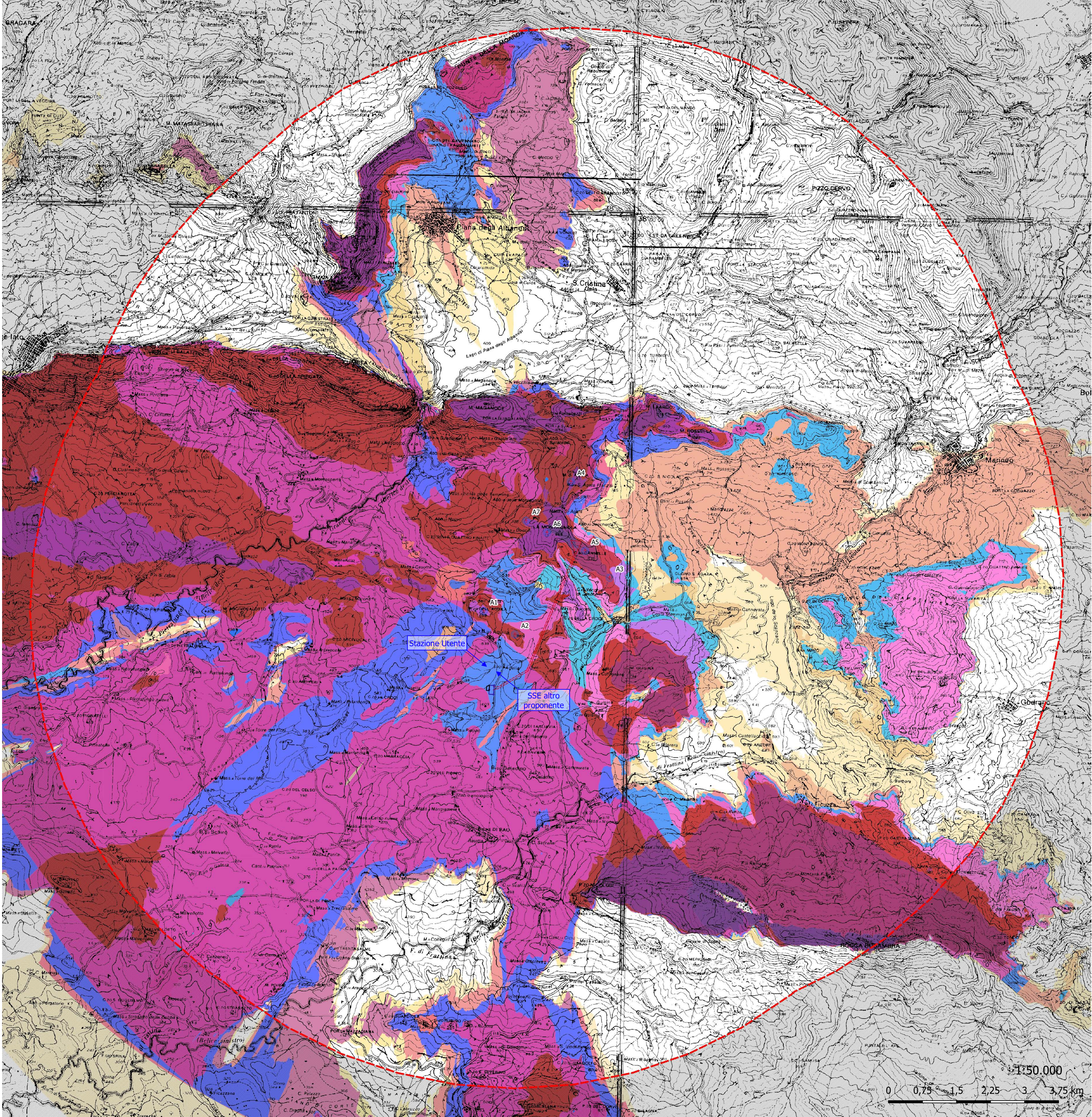
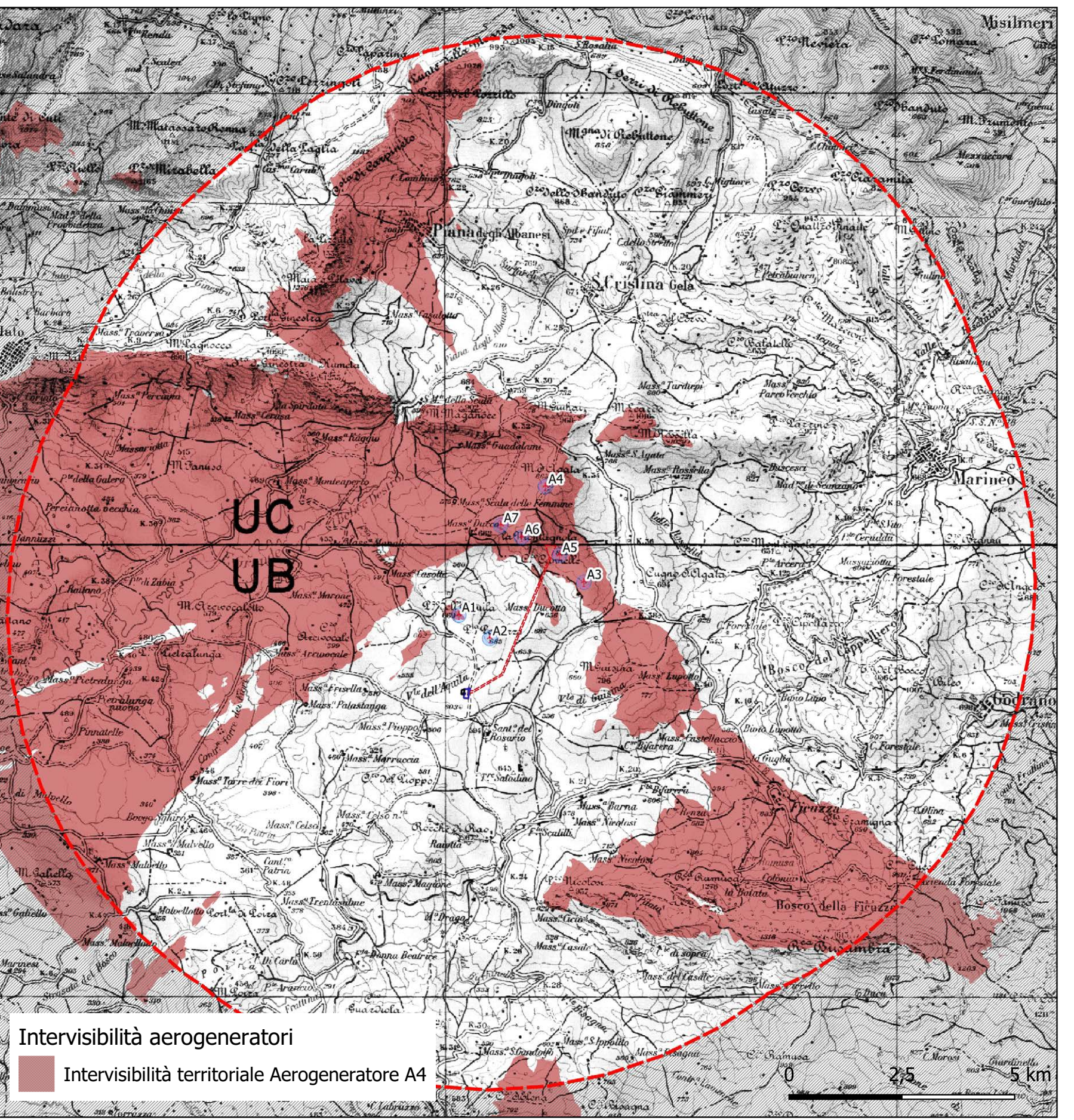
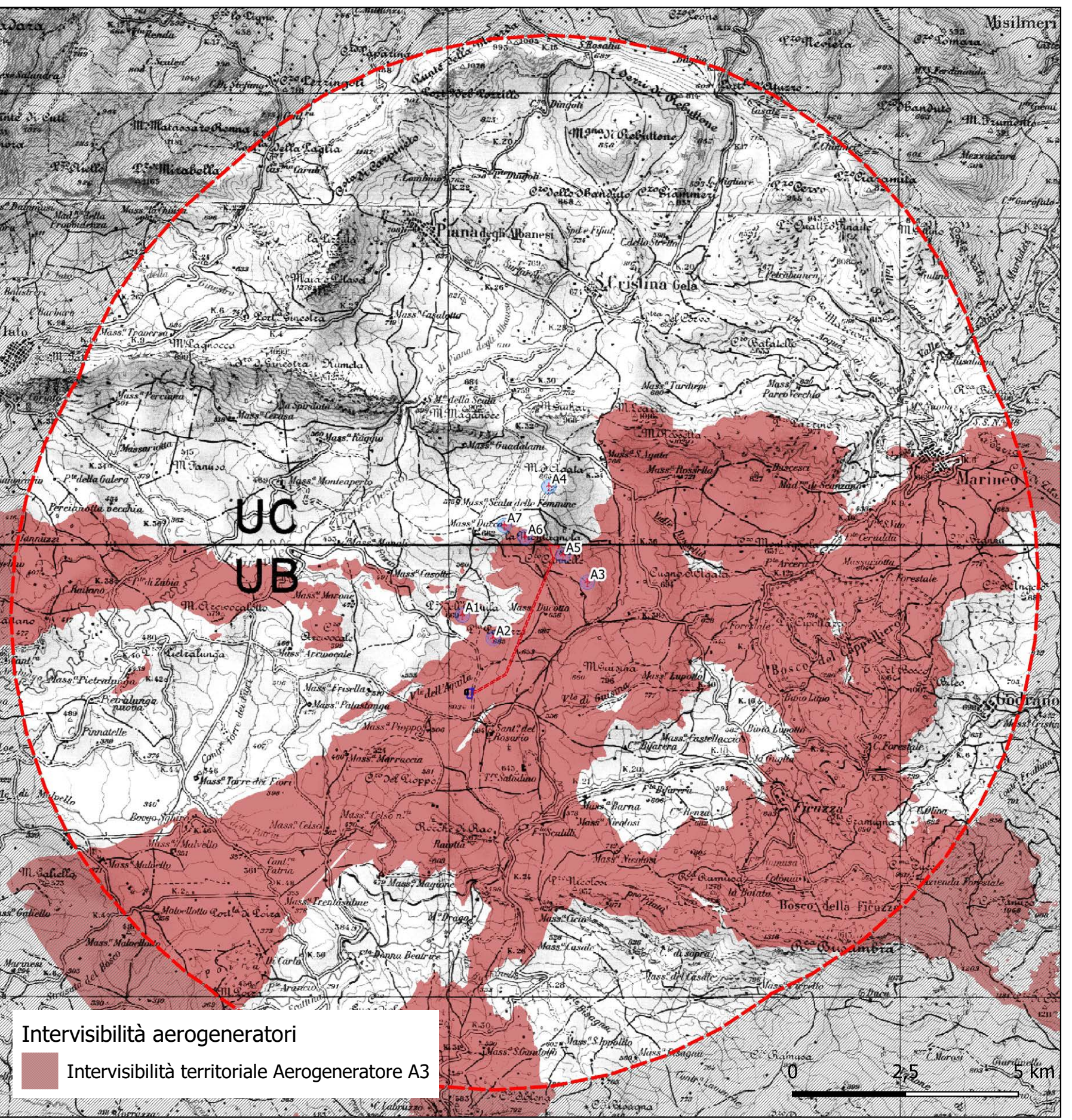
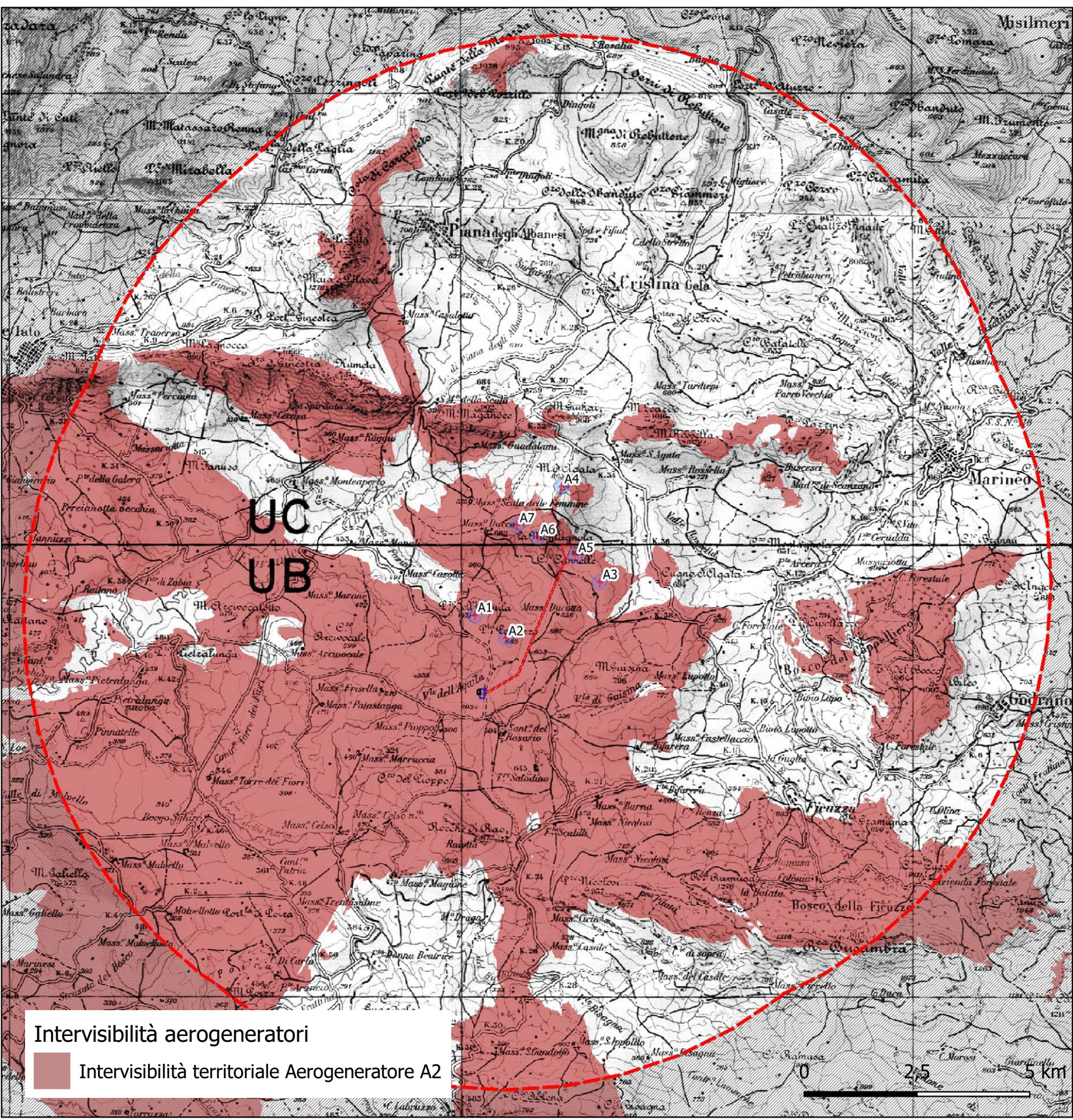
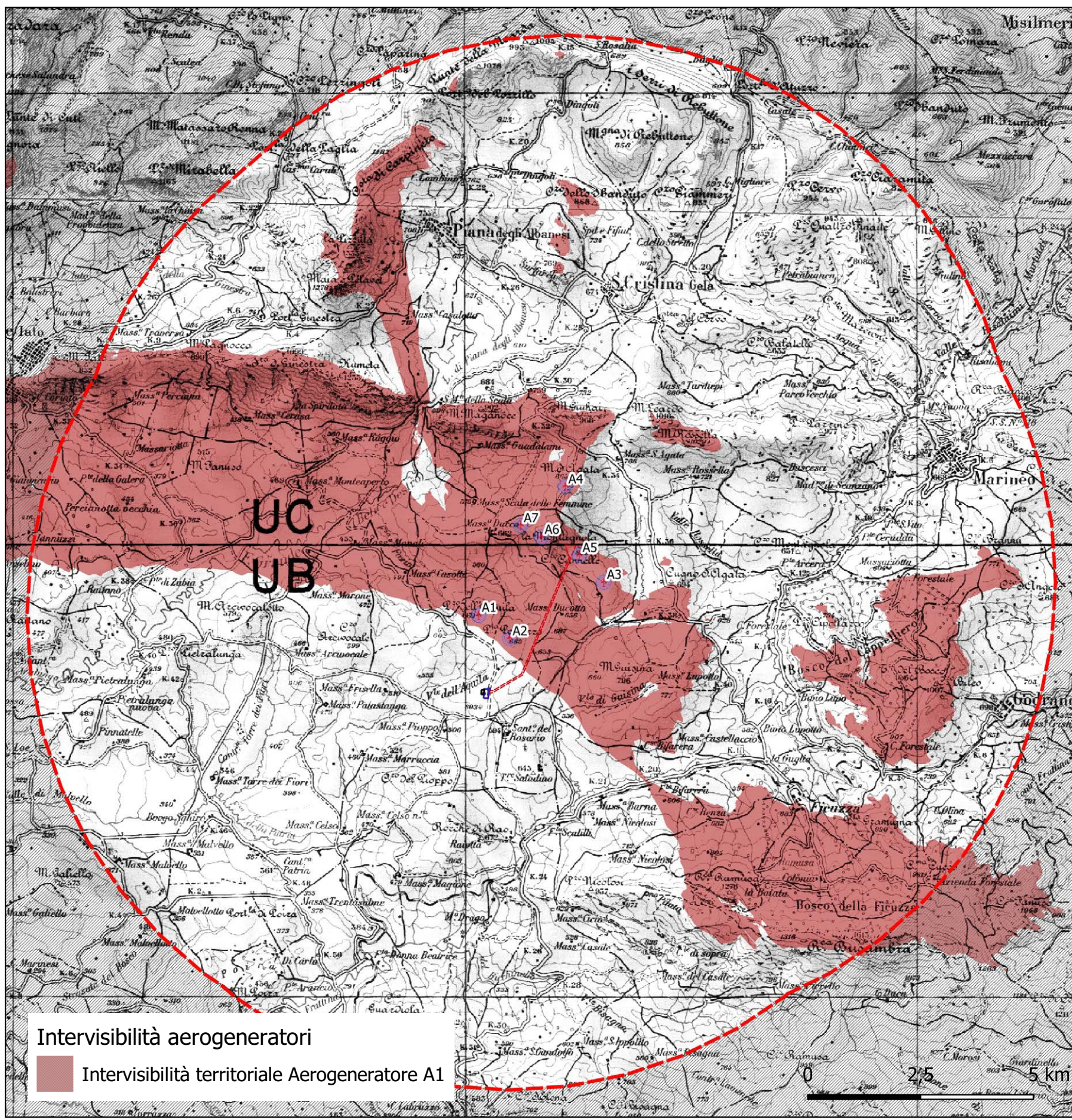
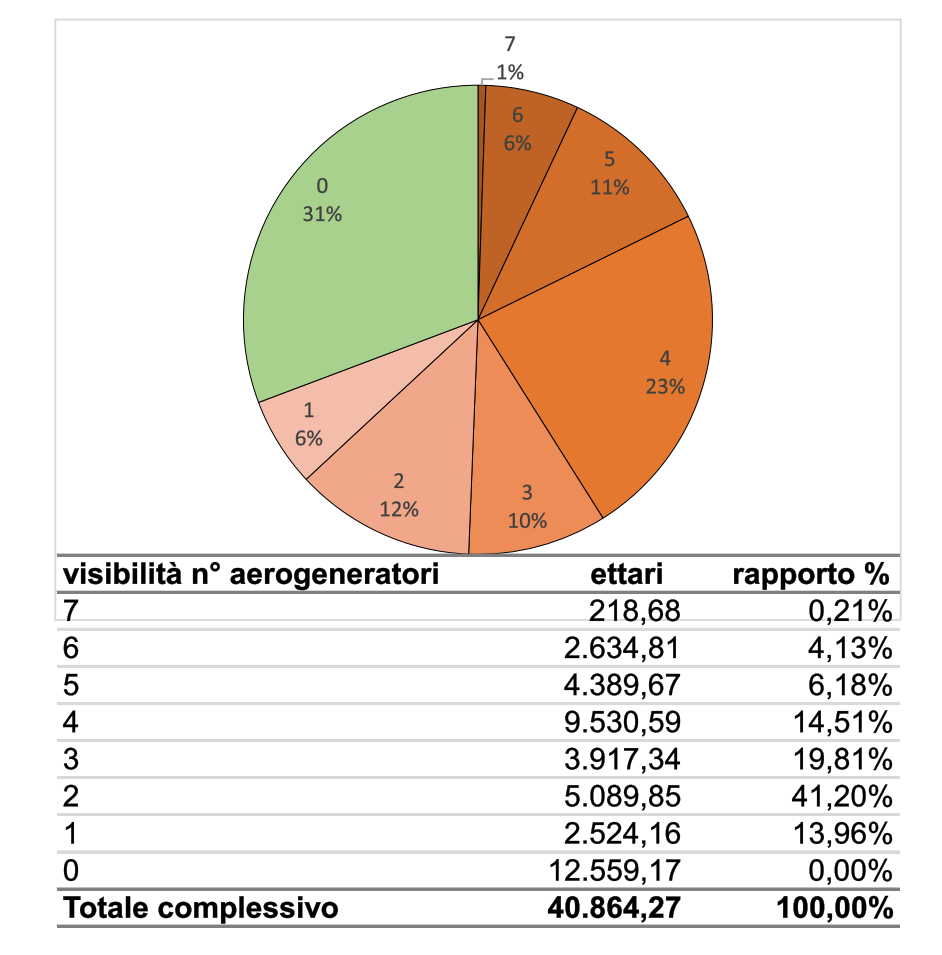


Grafico quali/quantitativo delle superfici interessate da interferenza all'interno dell'area di Potenziale Impatto Paesaggistico suddivise per n° di aerogeneratori visibili



Carta del Grado di Visibilità
 Area di impatto potenziale (AIP) 10 km
● Aerogeneratori
— Stazione Utente 220/230 kV in progetto
— Area Sottostazione Altro Proponente
— Sottostazione RTN Monreale 3
— Area Sottostazione Elettrica in progetto
— Linea AT in progetto

Analisi di intervisibilità territoriale per aerogeneratore in progetto

- | | | | | | | | | | | | | | |
|-------------------|-------------------|-------------------|-------------------|-----------------------|---------------------|---------------------|-----------------------|-----------------------|-----------------------|-------------------------|---------------------------|---------------------------|-----------------------------|
| 1 aerogen. (A1) | 2 aerogen. (A3A2) | 2 aerogen. (A6A2) | 2 aerogen. (A7A6) | 3 aerogen. (A5A4A2) | 3 aerogen. (A6A5A2) | 3 aerogen. (A7A5A1) | 4 aerogen. (A4A3A2A1) | 4 aerogen. (A6A5A2A1) | 4 aerogen. (A7A5A3A1) | 4 aerogen. (A7A6A4A3) | 5 aerogen. (A6A5A4A3A1) | 5 aerogen. (A7A6A4A3A1) | 6 aerogen. (A7A5A4A3A2A1) |
| 1 aerogen. (A2) | 2 aerogen. (A4A1) | 2 aerogen. (A6A3) | 2 aerogen. (A7A1) | 3 aerogen. (A5A3A2A1) | 3 aerogen. (A6A4A3) | 3 aerogen. (A7A5A2) | 4 aerogen. (A5A3A2A1) | 4 aerogen. (A7A5A3A2) | 4 aerogen. (A7A6A5A1) | 4 aerogen. (A7A6A5A2) | 5 aerogen. (A6A5A4A3A2) | 5 aerogen. (A7A6A4A3A2) | 6 aerogen. (A7A6A5A3A2A1) |
| 1 aerogen. (A3) | 2 aerogen. (A4A2) | 2 aerogen. (A6A4) | 2 aerogen. (A7A2) | 3 aerogen. (A4A2A1) | 3 aerogen. (A6A3A1) | 3 aerogen. (A7A5A3) | 4 aerogen. (A5A4A2A1) | 4 aerogen. (A6A5A4A1) | 4 aerogen. (A7A5A4A2) | 4 aerogen. (A7A6A5A3) | 5 aerogen. (A7A4A3A2A1) | 5 aerogen. (A7A6A5A4A1) | 6 aerogen. (A7A6A5A4A2A1) |
| 1 aerogen. (A4) | 2 aerogen. (A4A3) | 2 aerogen. (A6A5) | 2 aerogen. (A7A3) | 3 aerogen. (A4A3A1) | 3 aerogen. (A6A4A2) | 3 aerogen. (A7A5A4) | 4 aerogen. (A5A4A3A1) | 4 aerogen. (A6A5A4A2) | 4 aerogen. (A7A6A5A4) | 4 aerogen. (A7A6A5A3A1) | 5 aerogen. (A7A5A4A3A2) | 5 aerogen. (A7A6A5A4A2) | 6 aerogen. (A7A6A5A4A3A1) |
| 1 aerogen. (A5) | 2 aerogen. (A5A1) | 2 aerogen. (A7A4) | 2 aerogen. (A7A4) | 3 aerogen. (A4A3A2) | 3 aerogen. (A6A3A2) | 3 aerogen. (A7A6A1) | 4 aerogen. (A5A4A3A2) | 4 aerogen. (A6A5A4A3) | 4 aerogen. (A7A6A2A1) | 4 aerogen. (A7A6A5A4) | 5 aerogen. (A7A5A4A2A1) | 5 aerogen. (A7A6A5A3A2) | 6 aerogen. (A7A6A5A4A3A1) |
| 1 aerogen. (A6) | 2 aerogen. (A5A2) | 2 aerogen. (A7A5) | 2 aerogen. (A7A5) | 3 aerogen. (A5A2A1) | 3 aerogen. (A6A4A1) | 3 aerogen. (A7A6A2) | 4 aerogen. (A6A3A2A1) | 4 aerogen. (A7A3A2A1) | 4 aerogen. (A7A6A3A1) | 5 aerogen. (A5A4A3A2A1) | 5 aerogen. (A7A5A4A3A1) | 5 aerogen. (A7A6A5A4A1) | 6 aerogen. (A7A6A5A4A3A2) |
| 1 aerogen. (A7) | 2 aerogen. (A5A3) | 2 aerogen. (A7A6) | 2 aerogen. (A7A6) | 3 aerogen. (A5A3A1) | 3 aerogen. (A6A4A2) | 3 aerogen. (A7A6A3) | 4 aerogen. (A6A4A2A1) | 4 aerogen. (A7A6A3A2) | 4 aerogen. (A7A6A4A2) | 5 aerogen. (A6A4A3A2A1) | 5 aerogen. (A7A6A5A4A2) | 5 aerogen. (A7A6A5A4A3) | 6 aerogen. (A7A6A5A4A3A2) |
| 2 aerogen. (A2A1) | 2 aerogen. (A5A4) | 2 aerogen. (A7A7) | 2 aerogen. (A7A7) | 3 aerogen. (A5A3A2) | 3 aerogen. (A6A4A3) | 3 aerogen. (A7A6A4) | 4 aerogen. (A6A4A3A1) | 4 aerogen. (A7A6A4A2) | 4 aerogen. (A7A6A4A3) | 5 aerogen. (A6A5A3A2A1) | 5 aerogen. (A7A6A5A4A3) | 5 aerogen. (A7A6A5A4A4) | 6 aerogen. (A7A6A5A4A3A2A1) |
| 2 aerogen. (A3A1) | 2 aerogen. (A6A1) | 2 aerogen. (A7A8) | 2 aerogen. (A7A8) | 3 aerogen. (A5A4A1) | 3 aerogen. (A6A5A1) | 3 aerogen. (A7A6A5) | 4 aerogen. (A6A4A3A2) | 4 aerogen. (A7A6A5A1) | 4 aerogen. (A7A6A5A2) | 5 aerogen. (A6A5A4A2A1) | 5 aerogen. (A7A6A5A4A2A1) | 6 aerogen. (A6A5A4A3A2A1) | |

PROGETTO IMPIANTO EOLICO "LA MONTAGNOLA"
Potenza complessiva 42 MW

STUDIO DI IMPATTO AMBIENTALE
Comune di Piana degli Albanesi (PA) e Comune di Monreale (PA)
Proponenti: Sicilia Wind srl
18/07/2021
REF.: Revision: 00

Team di progettazione ambientale
ag. Paolo Castelli - geol. Rosario Fria - ag. Corrado Castella
geol. Michele Ognibene ing. Ivo Giulino

edra renewables
EDP Renewables Italia Holding S.r.l.

Formato: A3
SIA 10.2
Scala: 1:100.000 - 1:50.000
Elaborato: Analisi di intervisibilità territoriale per aerogeneratore

DATA	OPERAZIONE	CAUSALE	REVISOR	REVISOR-ESP	REVISIONE	DATA	OPERAZIONE	CAUSALE	REVISOR	REVISOR-ESP	REVISIONE
18/07/2021	ELABORAZIONE	CAUSALE	REVISOR	REVISOR-ESP	REVISIONE	18/07/2021	ELABORAZIONE	CAUSALE	REVISOR	REVISOR-ESP	REVISIONE