

PROGETTO IMPIANTO EOLICO "LA MONTAGNOLA"
 Potenza complessiva 42 MW

STUDIO DI IMPATTO AMBIENTALE
 Comune di Piano degli Albanesi (PA) e Comune di Monreale (PA)

Proprietari: Sicilia Wind srl
 18/07/2021

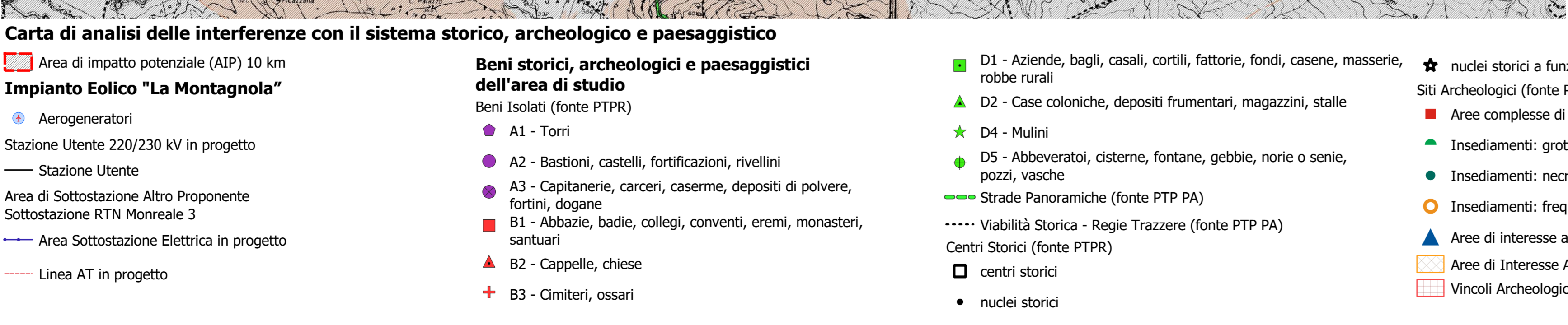
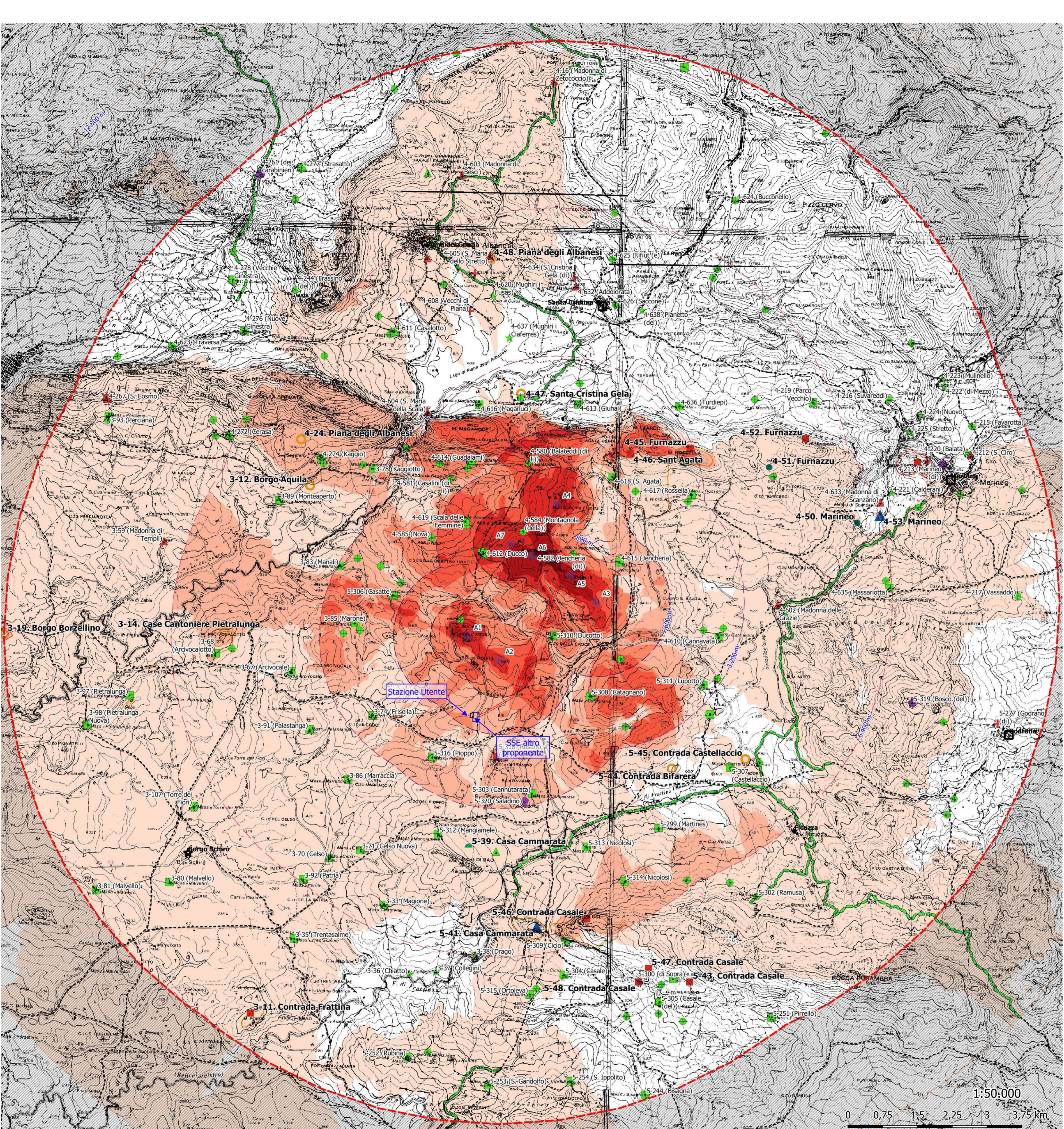


Team di progettazione ambientale
 agr. Paolo Castellì - geol. Rosario Fria - agr. Corrado Castello
 geol. Michele Ognibene - ing. Luca Galino

EDP renewables

Formato Tav.: SIA 10.4
 Elaborato: Analisi delle interferenze visuali con il sistema storico, archeologico e paesaggistico
 Scala: 1:50.000

ID	DATA	DESCRIZIONE	CAVALLO	EMMISSIONI PER AUI	MODIFICAZIONI
01	18/07/2021	ELABORAZIONE	CAVALLO	EMMISSIONI PER AUI	MODIFICAZIONI
02	18/07/2021	REVISIONE	CAVALLO	EMMISSIONI PER AUI	MODIFICAZIONI

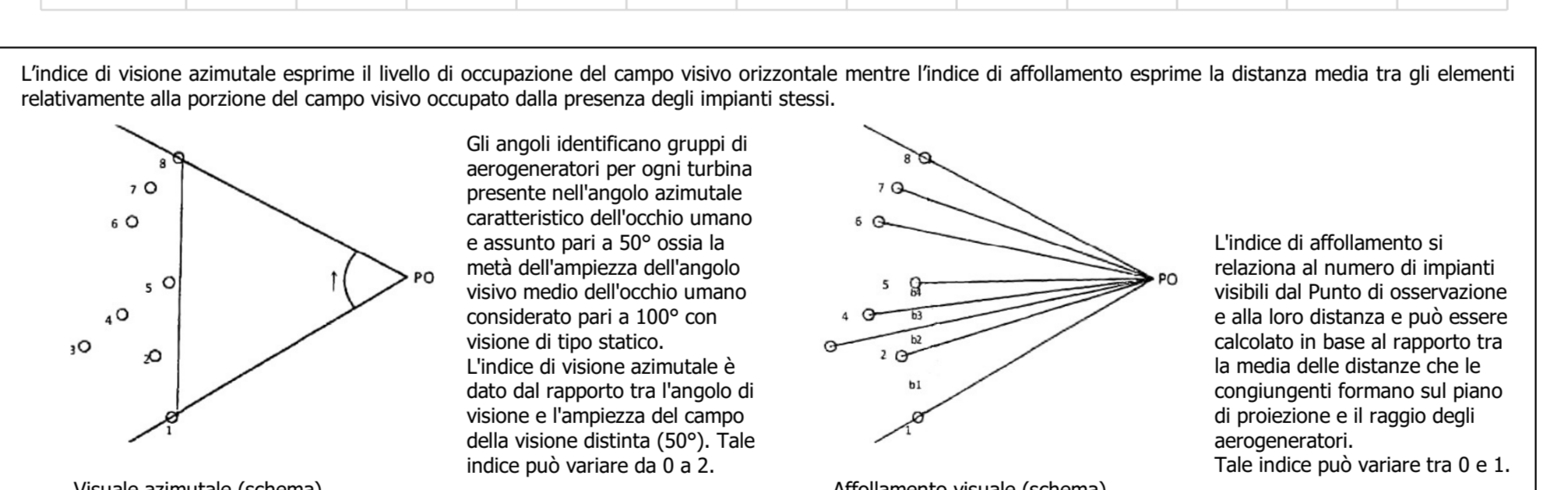
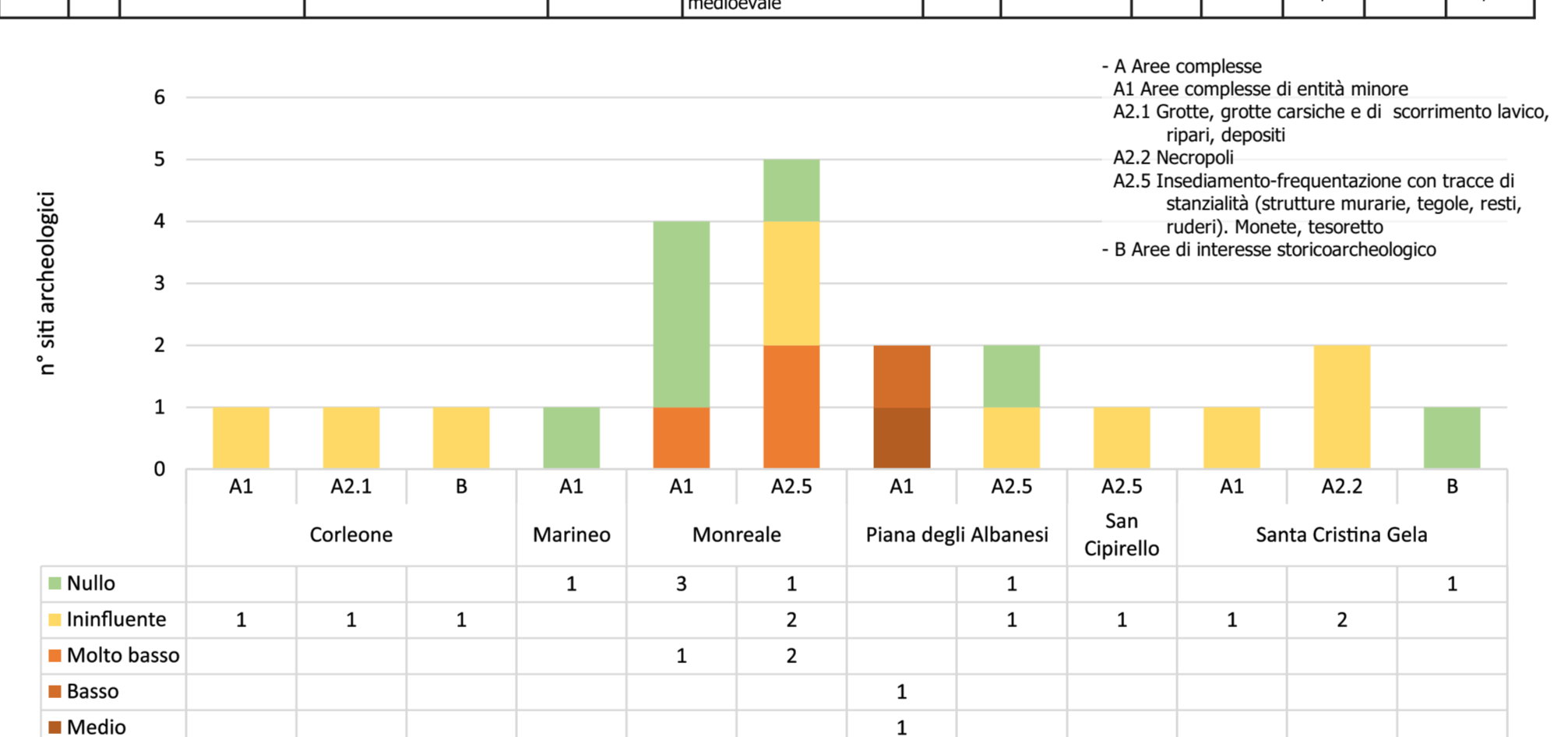


Elenco dei Centri e Nuclei Storici dell'area di studio con indicazione del Grado di interferenza visuale e distanza dagli aerogeneratori

Nome Storico	Comune	Tipo	Grado Norm.	n° turbine	Angolo azimut.	Indice azimut.	Indice aff.	Dist. km
Piana dei Greci	Piana degli Albanesi	centri storici	Ininfluente	2	3	0,1	0,0	6,33
Borgo Schiù	Monreale	nuclei storici a funzionalità specifica	Ininfluente	0	0,0	0,0	0,0	7,62
Ficuzza	Corleone	nuclei storici	Ininfluente	0	0,0	0,0	0,0	6,53
Marineo	Marineo	centri storici	Ininfluente	0	0,0	0,0	0,0	8,10
Santa Cristina Gela	Santa Cristina Gela	centri storici	Nullo	0	0,0	0,0	0,0	4,38
Godrano	Godrano	centri storici	Nullo	0	0,0	0,0	0,0	9,35

Elenco dei Siti Archeologici dell'area di studio con indicazione del Grado di interferenza visuale e distanza dagli aerogeneratori

ID	Tipo	Località	Name	Comune	Descrizione	vincolo	Grado Norm.	n° turbine	angoli azimut.	Indice azimut.	Indice aff.	Dist. km
4-46	A1	C.da S. Agata	Sant'Agata	Piana degli Albanesi	Abitato e necropoli di età romana e medioevale		Medio	7	25	1,0	0,2	1,93
4-45	A1	Monte Rossella	Furnazzu	Furnazzu	Abitato greco		Basso	0	0	0,0	0,0	3,12
5-46	A1	Pizzo Nicolosi	Contrada Casale	Monreale	Abitato di età classica. Centro indigeno		Molto basso	7	25	1,0	0,2	5,88
4-24	A2.5	Kaggiogiaro	Piana degli Albanesi	Monreale	Insediamento greco e romano		Molto basso	6	36	1,4	0,1	5,06
3-14	A2.5	Monte Arcivalotto	Casa Cantoniere Pietralunga	Monreale	Insediamento preistorico e protostorico greco e romano		Molto basso	6	22	0,9	0,1	5,24
3-12	A2.5	Masseria Montapetro	Borgo Aquila	Monreale	Insediamento romano e medioevale		Ininfluente	6	40	1,6	0,2	4,51
5-39	A2.1	C.da Drago	Casa Cammarata	Monreale	Incisioni lineari del paleolitico		Ininfluente	7	28	1,1	0,2	4,09
5-41	B	Rocca Argenteria	Casa Cammarata	Corleone	"Cava coltore del 600; frammenti greco ellenistici"		Ininfluente	0	0	0,0	0,0	5,81
4-52	A1	Pizzo Parrino	Furnazzu	Santa Cristina Gela	Centro indigeno		Ininfluente	0	0	0,0	0,0	5,56
4-51	A2.2	C.da Quadarella	Furnazzu	Monreale	Necropoli di età romana		Ininfluente	7	28	1,1	0,2	4,66
4-50	A2.2	Cozzo del Morto	Marineo	Santa Cristina Gela	Necropoli di età romana		Ininfluente	0	0	0,0	0,0	5,89
3-19	A2.5	Monte Raitano	Borgo Borzellino	San Ciprello	Insediamento preistorico e protostorico greco e romano	X	Ininfluente	1	1	0,0	0,0	9,99
3-11	A1	Monte Porra	Contrada Frattina	Corleone	Abitato greco		Ininfluente	2	5	0,2	0,0	9,31
4-48	A2.5	Kuri i Capaci	Piana degli Albanesi	Piana degli Albanesi	Insediamento romano		Ininfluente	0	0	0,0	0,0	5,49
5-45	A2.5	Masseria Castelluccio	Contrada Castelluccio	Monreale	Insediamento romano		Ininfluente	0	0	0,0	0,0	4,67
4-21	A1	La Montagnola	Marineo	Marineo	Centro indigeno ellenizzato (VI sec. a. C. XIV d. C.)	X	Nullo	0	0	0,0	0,0	7,56
4-47	A2.5	Località Maganore	Santa Cristina Gela	Piana degli Albanesi	Insediamento romano		Nullo	0	0	0,0	0,0	2,50
4-53	B	Cozzo della Madonna	Marineo	Santa Cristina Gela	Zona di interesse archeologico.		Nullo	0	0	0,0	0,0	6,41
5-44	A2.5	Casa Biferera	Contrada Biferera	Monreale	Insediamento e necropoli di età medioevale		Nullo	0	0	0,0	0,0	3,93
5-47	A1	Piano Casale	Contrada Casale	Monreale	Fortezza Medioevale		Nullo	0	0	0,0	0,0	7,38
5-48	A1	C.da Casale	Contrada Casale	Monreale	Abitato medioevale		Nullo	0	0	0,0	0,0	7,56
5-43	A1	Casale	Contrada Casale	Monreale	Abitato e necropoli di età medioevale		Nullo	0	0	0,0	0,0	8,06



Elenco dei Beni Isolati dell'area di studio con indicazione del Grado di interferenza visuale e distanza dagli aerogeneratori

ID	classe	Tipo	Nome	Comune	Grado	n° turbine	Angolo azimut.	Indice azimut.	Indice aff.	Dist. km
4-612	D1	masseria	Ducco	Piana degli Albanesi	Alto	4	120	2,0	0,3	0,61
4-594	D5	abbeveratoi	Montagnola (della)	Piana degli Albanesi	Alto	3	165	2,0	0,8	0,38
4-597	D5	abbeveratoi	Piana degli Albanesi	Piana degli Albanesi	Alto	4	112	2,0	0,4	0,65
4-619	D1	masseria	Scala delle Femmine	Piana degli Albanesi	Medio	3	29	1,6	0,3	1,09
4-580	D5	abbeveratoi	Silaboddi (di I)	Piana degli Albanesi	Medio	1	1	0,0	0,2	1,07
4-596	D5	abbeveratoi	Piana degli Albanesi	Piana degli Albanesi	Medio	3	38	1,5	0,3	1,04
4-600	D5	abbeveratoi	Piana degli Albanesi	Medio	7	67	2,0	0,5	1,33	
5-287	D5	abbeveratoi	Monreale	Monreale	Medio	3	123	2,0	0,3	0,39
5-310	D1	masseria	Ducotto	Monreale	Basso	3	360	2,0	0,4	1,14
4-585	D5	abbeveratoi	Nova	Piana degli Albanesi	Basso	3	27	1,1	0,2	1,71
4-592	D5	abbeveratoi	Piana degli Albanesi	Piana degli Albanesi	Basso	0	0	0,0	0,0	3,06
5-308	D1	masseria	Catagnano	Monreale	Basso	7	71	2,0	0,5	2,02
4-614	D1	masseria	Guadalami	Piana degli Albanesi	Basso	6	65	2,0	0,3	1,96
5-306	D1	masseria	Casatte	Monreale	Basso	7	61	2,0	0,4	1,82
4-583	D5	abbeveratoi	Hieridilli (di Le)	Piana degli Albanesi	Basso	6	61	2,0	0,3	2,32
4-581	D5	abbeveratoi	Casalini (di II)	Piana degli Albanesi	Basso	4	70	2,0	0,3	1,91
4-593	D5	abbeveratoi	Piana degli Albanesi	Basso	5	69	2,0	0,3	1,89	
4-582	D5	abbeveratoi	Jencheria (di I)	Piana degli Albanesi	Basso	3	154	2,0	0,6	0,46
5-292	D5	abbeveratoi	Monreale	Monreale	Molto basso	7	24	1,0	0,2	6,23
4-267	B1	cappella	Rosario (dei)	Monreale	Molto basso	0	0	0,0	0,0	2,12
5-316	D1	masseria	Poppo	Monreale	Molto basso	1	1	0,0	0,0	2,53
3-81	D1	masseria	Manali	Monreale	Molto basso	4	45	1,8	0,2	3,14
5-288	D5	abbeveratoi	Monreale	Monreale	Molto basso	7	42	1,7	0,2	2,68
3-42	D5	abbeveratoi	Monreale	Monreale	Molto basso	4	20	0,8	0,2	2,31
3-43	D5	abbeveratoi	Monreale	Monreale	Molto basso	3	43	1,7	0,1	2,41
3-45	D5	abbeveratoi	Monreale	Monreale	Molto basso	6	45	1,8	0,3	2,32
5-303	D1	masseria	Cammarata	Monreale	Molto basso	5	24	1,0	0,2	2,96
3-44	D5	abbeveratoi	Monreale	Monreale	Molto basso	4	50	2,0	0,2	1,84
3-85	D1	masseria	Marone	Monreale	Molto basso	7	46	1,8	0,3	2,44
5-320	A1	torre	Saladino	Monreale	Molto basso	7	39	1,6	0,3	3,08
5-289	D5	abbeveratoi	Piana degli Albanesi	Monreale	Molto basso	1	1	0,0	0,2	1,21
4-615	D1	masseria	Jencheria	Piana degli Albanesi	Molto basso	0	0	0,0	0,0	1,01
5-314	D1	masseria	Nicolosi	Monreale	Molto basso	7	27	1,1	0,2	5,48
4-225	D5	abbeveratoi	Monreale	Monreale	Molto basso	6	19	0,8	0,1	6,31
4-257	D5	abbeveratoi	Monreale	Monreale	Molto basso	5	40	1,6	0,1	4,40
3-78	D1	masseria	Kaggiotto	Monreale	Molto basso	6	50	2,0	0,2	3,37
4-274	D1	masseria	Kaggio	Monreale	Molto basso	0	0	0,0	0,0	4,49
4-617	D1	masseria	Rossella	Piana degli Albanesi	Ininfluente	0	0	0,0	0,0	2,92
4-610	D1	masseria	Canavata	Piana degli Albanesi	Ininfluente	4	23	0,9	0,2	2,76
3-74	D1	masseria	Frisella	Monreale	Ininfluente	7	28	1,1	0,2	2,67
4-594	D5	abbeveratoi	Piana degli Albanesi	Ininfluente	5	61	2,0	0,2	1,72	
4-595	D5	abbeveratoi	Piana degli Albanesi	Ininfluente	4	46	1,8	0,2	2,84	
4-599	D5	abbeveratoi	Piana degli Albanesi	Influente	2	8	0,3	0,1	2,39	
5-290	D5	abbeveratoi	Monreale	Ininfluente	0	0	0,0	0,0	2,75	
3-86	D1	masseria	Marracchia	Monreale	Influente	0	0	0,0	0,0	4,02
3-89	D1	masseria	Montapetro	Monreale	Influente	7	35	1,4	0,2	5,01
5-301	D2	deposito	Monreale	Influente	0	0	0,0	0,0	4,12	
3-46	D5	abbeveratoi	Monreale	Influente	7	27	1,1	0,2	5,09	
5-312	D1	masseria	Mangiameli	Monreale	Influente	0	0	0,0	0,0	3,97
3-21	D1	masseria	Casò Nuova	Monreale	Influente	7	5	0,2	0,2	5,07
5-313	D1	masseria	Nicolosi	Monreale	Influente	5	26	1,0	0,2	4,44
3-70	D1	masseria	Celso	Monreale	Influente	0	0	0,0	0,0	5,62
3-68	D1	masseria	Arcovalotto	Monreale	Influente	7	25	1,0	0,2	5,45
3-23	D1	masseria	Magone	Corleone	Influente	0	0	0,0	0,0	5,83
3-67	D1	masseria	Arcovalotto	Monreale	Influente	0	0	0,0	0,0	3,88
3-92	D1	masseria	Patra	Monreale	Influente	0	0	0,0	0,0	6,32
4-618	D1	masseria	S. Agata	Piana degli Albanesi	Influente	4	58	2,0	0,2	1,35

Elenco Strade Panoramiche dell'area di studio con indicazione del Grado di interferenza visuale

Strade Panoramiche	Ininfluente	Lunghezza km	rapporto %
s.n. - Sentiero Cucco	2,66	1,04	5,7%
s.n. - Sentiero Girato-Ramusca	1,94	4,2%	9,2%
s.n. - Strada Comunale Ficuzza	4,28	1,17	2,5%
SP 26 - Bosco della Ficuzza	8,35	17,9%	31,6%
SS 118 - Corleonese Agrigentina	14,76	31,6%	29,0%
Nullo	13,53		
SP 26 - Bosco della Ficuzza	0,49	1,0%	
SP 5	6,10	13,1%	
SS 118 - Corleonese Agrigentina	3,10	6,6%	
SS 624 - Strada Provinciale Palermo-Sciaccia	3,04	6,2%	
Totale complessivo			