

# Parco Eolico "Scintilla"

## Comune di Favara e Comitini (AG)

**Proponente**



**Sorgenia Grecale Srl**  
 via Alessandro Algardi 4, Milano  
 P.IVA/CF: 11884780963  
 PEC: [sorgenia.grecale@legalmail.it](mailto:sorgenia.grecale@legalmail.it)



## CENSIMENTO DEI MANUFATTI EDILIZI RURALI

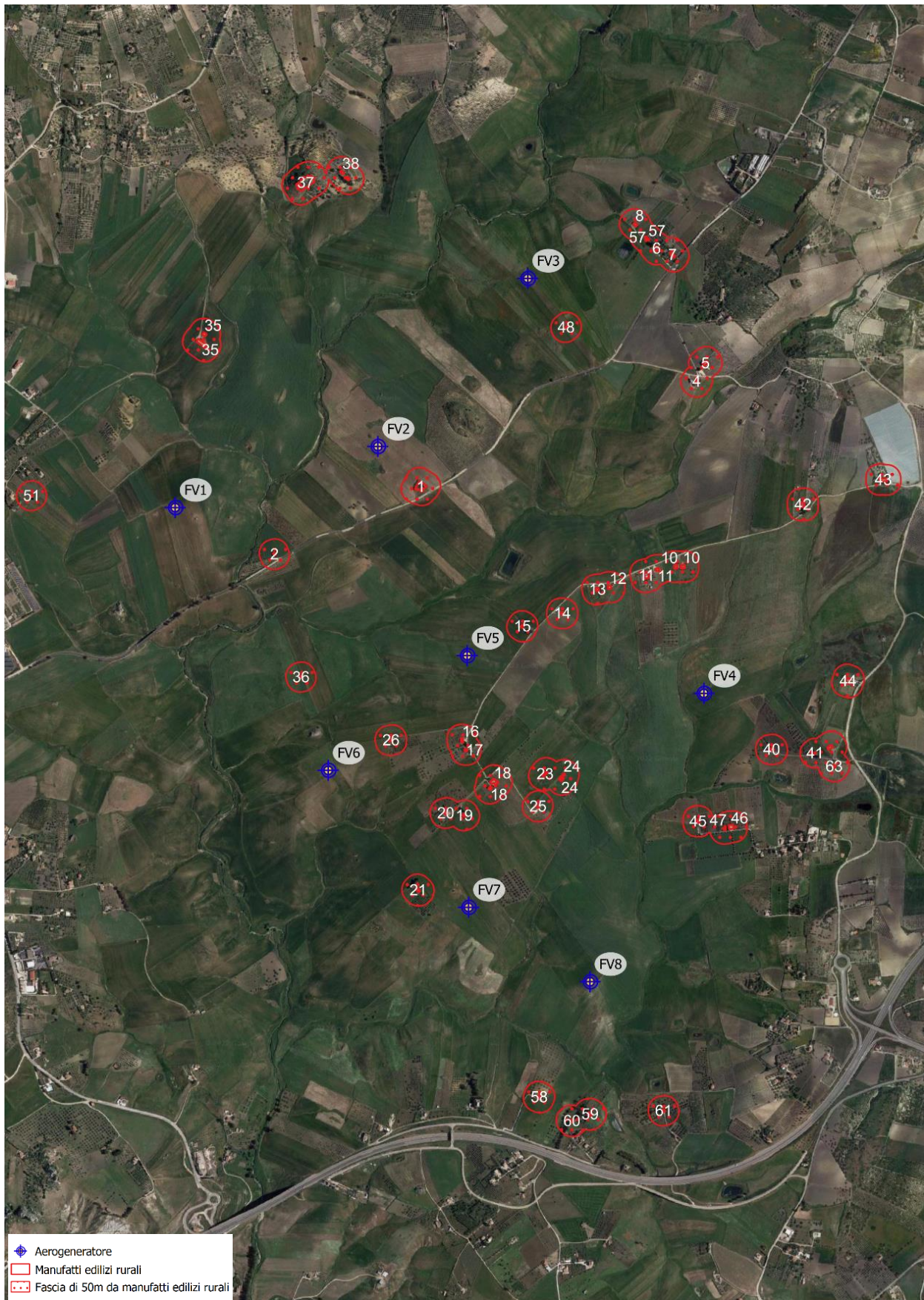
**Progettista**



**Tiemes Srl**  
 Via privata Riccardo Galli 9  
 20148 Milano  
 tel. 024983104/ fax. 0249631510  
[www.tiemes.it](http://www.tiemes.it)

0	25/11/2022	Prima emissione	AH		VDA	
Rev.	Data emiss	Descrizione	Preparato		Approvato	
		Documento n°				
		Commessa	Proc.	Tipo doc	Num	Rev
		21007	FVR	PD	D	09 00
Origine File: 21007 FVR_PD_D_09_00.docx		Proprietà e diritti del presente documento sono riservati – la riproduzione è vietata / Ownership and copyright are reserved – reproduction is strictly forbidden				

**Localizzazione dei manufatti edilizi rurali con fascia di rispetto pari a 50m:**



ID 1

ID	Comune	Foglio	Particella	Categoria	Coordinate WGS84 UTM 33N		Elevazione [m.s.l.m.]
1	Comitini	19	409	F02	381465,74	4136925,71	342



ID 2

ID	Comune	Foglio	Particella	Categoria	Coordinate WGS84 UTM 33N		Elevazione [m.s.l.m.]
2	Comitini	19	352	C02	380930,34	4136681,57	286



ID 4

ID	Comune	Foglio	Particella	Categoria	Coordinate WGS84 UTM 33N		Elevazione [m.s.l.m.]
4	Comitini	20	122	C02	382471,89	4137313,68	377



ID 5

ID	Comune	Foglio	Particella	Categoria	Coordinate WGS84 UTM 33N		Elevazione [m.s.l.m.]
5	Grotte	20	144	A/2, C/2	382.500	4.137.374	379,7



ID 6

ID	Comune	Foglio	Particella	Categoria	Coordinate WGS84 UTM 33N		Elevazione [m.s.l.m.]
6	Grotte	19	290, 294	A/3, C/2	382.323	4.137.793	365,9



ID 7

ID	Comune	Foglio	Particella	Categoria	Coordinate WGS84 UTM 33N		Elevazione [m.s.l.m.]
7	Grotte	19	274	F/3	382.382	4.137.772	370,3





ID 8

ID	Comune	Foglio	Particella	Categoria	Coordinate WGS84 UTM 33N		Elevazione [m.s.l.m.]
8	Grotte	19	300	C02	382246,73	4137884,32	347



ID 10

ID	Comune	Foglio	Particella	Categoria	Coordinate WGS84 UTM 33N		Elevazione [m.s.l.m.]
10	Favara	8	504	C02	382407,48	4136636,87	350



ID 11

ID	Comune	Foglio	Particella	Categoria	Coordinate WGS84 UTM 33N		Elevazione [m.s.l.m.]
11	Favara	8	470	C02	382307,38	4136614,99	350



ID 12

ID	Comune	Foglio	Particella	Categoria	Coordinate WGS84 UTM 33N		Elevazione [m.s.l.m.]
12	Favara	8	491	F03	382152,80	4136561,44	345



ID 13

ID	Comune	Foglio	Particella	Categoria	Coordinate WGS84 UTM 33N		Elevazione [m.s.l.m.]
13	Favara	8	495	C02	382108,53	4136553,12	338



ID 14

ID	Comune	Foglio	Particella	Categoria	Coordinate WGS84 UTM 33N		Elevazione [m.s.l.m.]
14	Favara	8	557	D10	381980,52	4136466,02	329



ID 15

ID	Comune	Foglio	Particella	Categoria	Coordinate WGS84 UTM 33N		Elevazione [m.s.l.m.]
15	Favara	8	555	D10	381835,86	4136419,27	324



ID 16

ID	Comune	Foglio	Particella	Categoria	Coordinate WGS84 UTM 33N		Elevazione [m.s.l.m.]
16	Favara	8	499	F03	381614,94	4135842,27	340





ID 17

ID	Comune	Foglio	Particella	Categoria	Coordinate WGS84 UTM 33N		Elevazione [m.s.l.m.]
17	Favara	8	493	C02	381629,35	4135966,60	340



ID 18

ID	Comune	Foglio	Particella	Categoria	Coordinate WGS84 UTM 33N		Elevazione [m.s.l.m.]
18	Favara	8	549	A/4, C/2	381.729	4.135.843	328,2



ID 19

ID	Comune	Foglio	Particella	Categoria	Coordinate WGS84 UTM 33N		Elevazione [m.s.l.m.]
19	Favara	8	52	Fabb diruto	381622,51	4135727,85	322



ID 20

ID	Comune	Foglio	Particella	Categoria	Coordinate WGS84 UTM 33N		Elevazione [m.s.l.m.]
20	Favara	8	487	C02	381554,02	4135734,44	319



ID 21

ID	Comune	Foglio	Particella	Categoria	Coordinate WGS84 UTM 33N		Elevazione [m.s.l.m.]
21	Favara	8	506	F04	381456,91	4135452,91	306



ID 23

ID	Comune	Foglio	Particella	Categoria	Coordinate WGS84 UTM 33N		Elevazione [m.s.l.m.]
23	Favara	8	558	F02	381917,93	4135877,12	311



ID 24

ID	Comune	Foglio	Particella	Categoria	Coordinate WGS84 UTM 33N		Elevazione [m.s.l.m.]
24	Favara	8	-	-	381980,74	4135866,47	306



ID 25

ID	Comune	Foglio	Particella	Categoria	Coordinate WGS84 UTM 33N		Elevazione [m.s.l.m.]
25	Favara	8	547	A/3	381.890	4.135.760	315,3





ID 26

ID	Comune	Foglio	Particella	Categoria	Coordinate WGS84 UTM 33N		Elevazione [m.s.l.m.]
26	Favara	8	-	-	381354,96	4136002,80	324



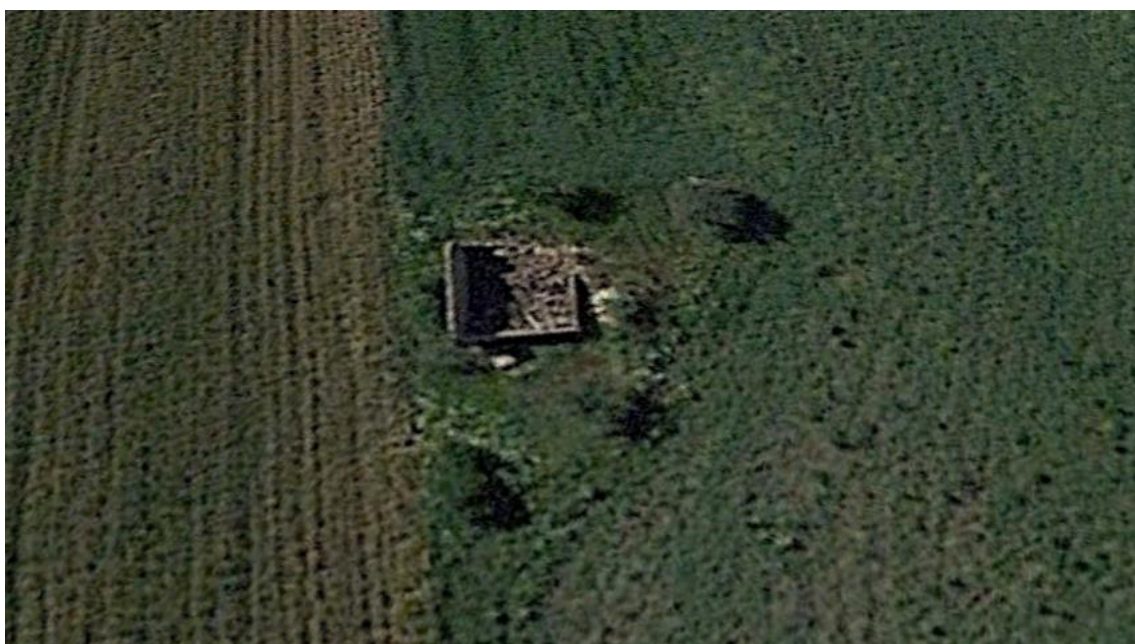
ID 35

ID	Comune	Foglio	Particella	Categoria	Coordinate WGS84 UTM 33N		Elevazione [m.s.l.m.]
35	Comitini	19	389, 390, 391	A/3, C/2	380.671	4.137.468	318,8



ID 36

ID	Comune	Foglio	Particella	Categoria	Coordinate WGS84 UTM 33N		Elevazione [m.s.l.m.]
36	Favara	8	458	F02	381026,69	4136233,06	310



ID 37

ID	Comune	Foglio	Particella	Categoria	Coordinate WGS84 UTM 33N		Elevazione [m.s.l.m.]
37	Favara	19	414,28	-	4136233,06	4138041,42	334



ID 38 e 39

ID	Comune	Foglio	Particella	Categoria	Coordinate WGS84 UTM 33N		Elevazione [m.s.l.m.]
38	Comitini	19	-	-	381.181	4.138.073	340,0
39	Comitini	19	-	-	381.201	4.138.052	340,0



ID 40

ID	Comune	Foglio	Particella	Categoria	Coordinate WGS84 UTM 33N		Elevazione [m.s.l.m.]
40	Favara	8	551	C02	382745,14	4135968,28	308



ID 41

ID	Comune	Foglio	Particella	Categoria	Coordinate WGS84 UTM 33N		Elevazione [m.s.l.m.]
41	Favara	8	553	A/4	382.901	4.135.952	312,4



ID 42

ID	Comune	Foglio	Particella	Categoria	Coordinate WGS84 UTM 33N		Elevazione [m.s.l.m.]
42	Favara	3	290	A/3	382.857	4.136.862	350,6





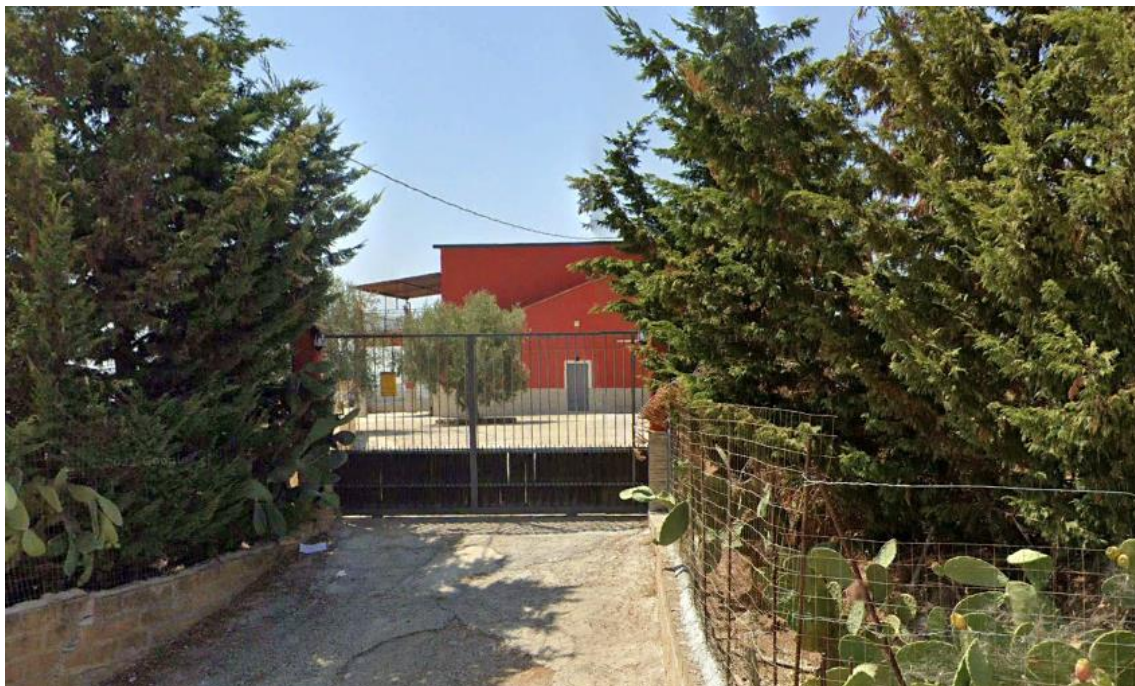
ID 43

ID	Comune	Foglio	Particella	Categoria	Coordinate WGS84 UTM 33N		Elevazione [m.s.l.m.]
43	Favara	3	408	A/3	383.156	4.136.953	364,8



ID 44

ID	Comune	Foglio	Particella	Categoria	Coordinate WGS84 UTM 33N		Elevazione [m.s.l.m.]
44	Favara	8	498	A/3	383.032	4.136.218	330,8



ID 45

ID	Comune	Foglio	Particella	Categoria	Coordinate WGS84 UTM 33N		Elevazione [m.s.l.m.]
45	Favara	15	326	A/3	382.478	4.135.707	299,8



ID 46 e 47

ID	Comune	Foglio	Particella	Categoria	Coordinate WGS84 UTM 33N		Elevazione [m.s.l.m.]
46	Favara	15	343	A/4	382.597	4.135.682	310,0



ID 49

ID	Comune	Foglio	Particella	Categoria	Coordinate WGS84 UTM 33N		Elevazione [m.s.l.m.]
49	Favara	4	659	A/2, C/2	379.976	4.136.897	325,1



RICETTORE 50

ID	Comune	Foglio	Particella	Categoria	Coordinate WGS84 UTM 33N		Elevazione [m.s.l.m.]
50	Favara	4	194	A/3, C/2	380.078	4.136.976	330,0



RICETTORI 52 e 53

ID	Comune	Foglio	Particella	Categoria	Coordinate WGS84 UTM 33N		Elevazione [m.s.l.m.]
52	Favara	4	326	A/7, C/2	380.033	4.136.981	330,0
53	Favara	4	676	A/3	380.018	4.136.968	330,0



RICETTORE 55

ID	Comune	Foglio	Particella	Categoria	Coordinate WGS84 UTM 33N		Elevazione [m.s.l.m.]
55	Favara	4	715	A/4	380.004	4.136.867	322,0



RICETTORE 56

ID	Comune	Foglio	Particella	Categoria	Coordinate WGS84 UTM 33N		Elevazione [m.s.l.m.]
56	Favara	4	256	A/7	380.077	4.137.119	327,0



RICETTORE 58

ID	Comune	Foglio	Particella	Categoria	Coordinate WGS84 UTM 33N		Elevazione [m.s.l.m.]
58	Favara	14	224	A/4	381.898	4.134.700	290,0



RICETTORE 59

ID	Comune	Foglio	Particella	Categoria	Coordinate WGS84 UTM 33N		Elevazione [m.s.l.m.]
59	Favara	14	156	A/7	382.085	4.134.637	288,6



RICETTORE 60

ID	Comune	Foglio	Particella	Categoria	Coordinate WGS84 UTM 33N		Elevazione [m.s.l.m.]
60	Favara	14	164	A/4	382.017	4.134.613	290,0





RICETTORE 62

ID	Comune	Foglio	Particella	Categoria	Coordinate WGS84 UTM 33N		Elevazione [m.s.l.m.]
62	Favara	8	488	A/3	382.964	4.135.977	315,4

